

英大灵活配置混合型发起式证券投资基金（B类份额）

基金产品资料概要（更新）

编制日期：2024年6月19日

送出日期：2024年6月20日

本概要提供本基金的重要信息，是招募说明书的一部分。

作出投资决定前，请阅读完整的招募说明书等销售文件。

一、产品概况

基金简称	英大灵活配置	基金代码	001270
下属基金简称	英大灵活配置 B	下属基金交易代码	001271
基金管理人	英大基金管理有限公司	基金托管人	中国农业银行股份有限公司
基金合同生效日	2015年5月7日	上市交易所及上市日期	-
基金类型	混合型	交易币种	人民币
运作方式	契约型开放式	开放频率	每个开放日
基金经理	张大铮	开始担任本基金基金经理的日期	2020年01月06日
		证券从业日期	2002年08月01日
基金经理	霍达	开始担任本基金基金经理的日期	2023年02月08日
		证券从业日期	2012年12月06日

二、基金投资与净值表现

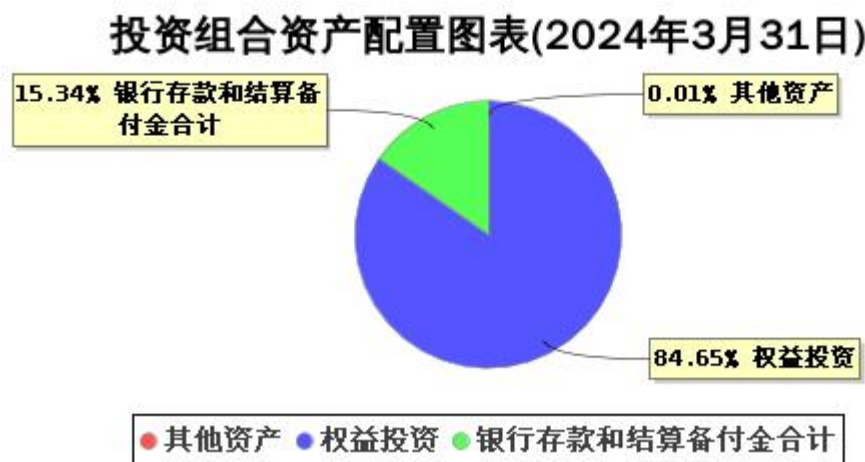
(一) 投资目标与投资策略

投资者可阅读本基金《招募说明书》基金的投资章节了解详细情况。

投资目标	本基金通过把握宏观经济转折点，灵活配置权益类资产和固定收益类资产，并在严格控制下行风险的基础上，力争实现基金资产较高的长期稳健回报。
投资范围	本基金的投资对象是具有良好流动性的金融工具，包括国内依法发行上市的股票（包括中小板、创业板及其他经中国证监会核准上市的股票）、权证、股指期货等权益类金融工具、债券等固定收益类金融工具（包括国债、央行票据、金融债、企业债、公司债、次级债、地方政府债券、中期票据、可转换债券（含分离交易可转债）、短期融资券、资产支持证券、债券回购、银行存款等）及法律法规或中国证监会允许基金投资的其他金融工具（但须符合中国证监会的相关规定）。 法律法规或监管机构允许基金投资的其他品种，基金管理人在履行适当程序后，可以将其纳入投资范围，其投资比例遵循届时有效法律法规或相关规定。
主要投资策略	1、大类资产配置策略；2、股票投资策略；3、固定收益品种投资策略；4、股指期货投资策略；5、权证投资策略。
业绩比较基准	1年期银行定期存款利率（税后）+2%
风险收益特征	本基金为混合型基金，其预期风险、预期收益高于货币市场基金和债券型基金，低于股

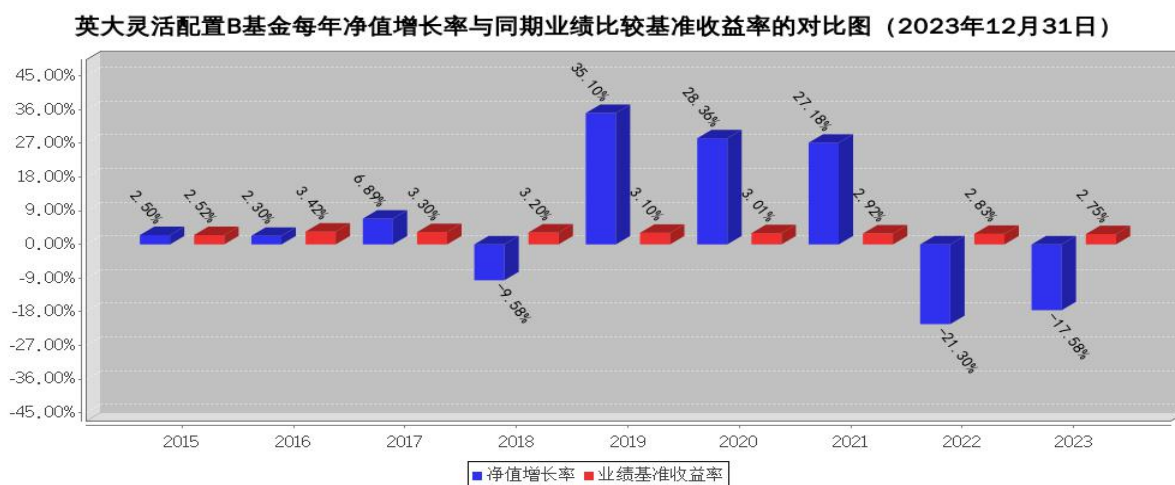
	票型基金。
--	-------

(二) 投资组合资产配置图表/区域配置图表



注：注：数据来源：2024年一季报。

(三) 自基金合同生效以来基金每年的净值增长率及与同期业绩比较基准的比较图



注：1. 业绩表现截止日期 2023 年 12 月 31 日，基金过往业绩不代表未来表现。

2. 合同生效当年不满完整自然年度的，按实际期限计算净值增长率。

三、投资本基金涉及的费用

(一) 基金销售相关费用

以下费用在申购/赎回基金过程中收取：

费用类型	份额 (S) 或金额 (M) / 持有期限 (N)	收费方式/费率
赎回费	N < 7 日	1.5%
	7 日 ≤ N < 30 日	0.5%
	30 日 ≤ N < 180 日	0.2%
	N ≥ 180 日	0%

申购费:B类基金份额不收取申购费。

（二）基金运作相关费用

以下费用将从基金资产中扣除：

费用类别	收费方式/年费率或金额	收取方
管理费	0.60%	基金管理人和销售机构
托管费	0.20%	基金托管人
销售服务费	0.50%	销售机构
审计费用	65,000.00元	会计师事务所
信息披露费	50,000.00元	规定披露报刊
其他费用	《基金合同》生效后与基金相关的会计师费、律师费和诉讼费；基金份额持有人大会费用；基金的证券交易费用；基金的银行汇划费用；基金的相关账户的开户及维护费用；按照国家有关规定和《基金合同》约定，可以在基金财产中列支的其他费用。	相关服务机构

注：1、本基金交易证券、基金等产生的费用和税负，按实际发生额从基金资产扣除。

2、以上费用年金额为基金整体承担费用，非单个份额类别费用，且年金额为预估值，最终实际金额以基金定期报告披露为准。

（三）基金运作综合费用测算

若投资者认购/申购本基金份额，在持有期间，投资者需支出的运作费率如下表：

英大灵活配置B

基金运作综合费率（年化）
1.64%

注：基金管理费率、托管费率、销售服务费率（若有）为基金现行费率，其他运作费用以最近一次基金年报披露的相关数据为基准测算。

四、风险揭示与重要提示

（一）风险揭示

本基金不提供任何保证。投资者可能损失本金。

投资有风险，投资者购买基金时应认真阅读本基金的《招募说明书》等销售文件。

1. 本基金的特定风险

（1）本基金是混合型基金，股票资产占基金资产的0%-95%；投资于债券、债券回购、货币市场工具、银行存款以及法律法规或中国证监会允许基金投资的其他金融工具不低于基金资产的5%。因此股市、债市的变化将影响到基金业绩表现。本基金管理人将发挥专业研究优势，加强对市场、上市公司基本面和固定收益类产品的深入研究，持续优化组合配置，以控制特定风险。

（2）本基金股票资产的部分将投资于新股市场。由于新股发行政策、新股发行机制等影响新股发行的因素变动，将进一步影响本基金的股票资产配置，从而影响本基金的风险收益水平。另外，新股配售比例、中签率的不确定性，或其他发售方式的不确定性，也可能使本基金面临突破投资比例限制的风险。

（3）本基金可投资股指期货，股指期货采用保证金交易制度，由于保证金交易具有杠杆性，当出现不利行情时，股价指数微小的变动就可能会使投资人权益遭受较大损失。股指期货采用每日无负债结算制度，如果没有在规定的时间内补足保证金，按规定将被强制平仓，可能给投资带来重大损失。

（4）本基金新股投资部分，因估值等因素的影响，可能带来部分投资风险。

2. 普通混合型证券投资基金共有的风险：如市场风险、管理风险、流动性风险、其他风险等。

（二）重要提示

1. 英大灵活配置混合型发起式证券投资基金（以下简称“本基金”）于2015年4月23日经中国证监会证监许可[2015]687号文注册募集。中国证监会对本基金募集的注册（核准），并不表明其对本基金的价值和收益做出实质性判断或保证，也不表明投资于本基金没有风险。

2. 基金管理人依照恪尽职守、诚实信用、谨慎勤勉的原则管理和运用基金财产，基金管理人并不保证基金一定盈利，也不保证最低收益。

3. 基金投资者自依基金合同取得基金份额，即成为基金份额持有人和基金合同的当事人。

4. 本基金的争议解决处理方式为仲裁。具体仲裁机构和仲裁地点详见本基金合同的具体约定。

5. 基金产品资料概要信息发生重大变更的，基金管理人将在三个工作日内更新，其他信息发生变更的，基金管理人每年更新一次。因此，本文件内容相比基金的实际情况可能存在一定的滞后，如需及时、准确获取基金的相关信息，敬请同时关注基金管理人发布的相关临时公告等。

五、其他资料查询方式

以下资料详见基金管理人网站[网址：www.ydamc.com][客服电话：4008905288]

1. 《英大灵活配置混合型发起式证券投资基金基金合同》
《英大灵活配置混合型发起式证券投资基金托管协议》
《英大灵活配置混合型发起式证券投资基金招募说明书》
2. 定期报告，包括基金季度报告、中期报告和年度报告
3. 基金份额净值
4. 基金销售机构及联系方式
5. 其他重要资料

六、其他情况说明

无。