

# 长盛中证全指证券公司指数证券投资基金（LOF）（长盛中证证券公司指数（LOF）A 份额）

## 基金产品资料概要更新

编制日期：2026 年 6 月 11 日

送出日期：2026 年 6 月 12 日

本概要提供本基金的重要信息，是招募说明书的一部分。

作出投资决定前，请阅读完整的招募说明书等销售文件。

### 一、产品概况

基金简称	长盛中证证券公司指数（LOF）	基金代码	502053	
下属基金简称	长盛中证证券公司指数（LOF）A	下属基金交易代码	502053	
基金管理人	长盛基金管理有限公司	基金托管人	中国农业银行股份有限公司	
基金合同生效日	2021 年 1 月 1 日	上市交易所及上市日期	上海证券交易所	2015 年 8 月 24 日
基金类型	股票型	交易币种	人民币	
运作方式	普通开放式	开放频率	每个开放日	
基金经理	陈亘斯	开始担任本基金基金经理的日期	2021 年 1 月 1 日	
		证券从业日期	2009 年 3 月 31 日	
其他	《基金合同》生效后，连续 20 个工作日出现基金份额持有人数量不满 200 人或者基金资产净值低于 5000 万元情形的，基金管理人应当在定期报告中予以披露；连续 60 个工作日出现前述情形的，在基金管理人与基金托管人协商一致的，可直接终止《基金合同》，且无需召开基金份额持有人大会。		场内简称：券商 LOF	

### 二、基金投资与净值表现

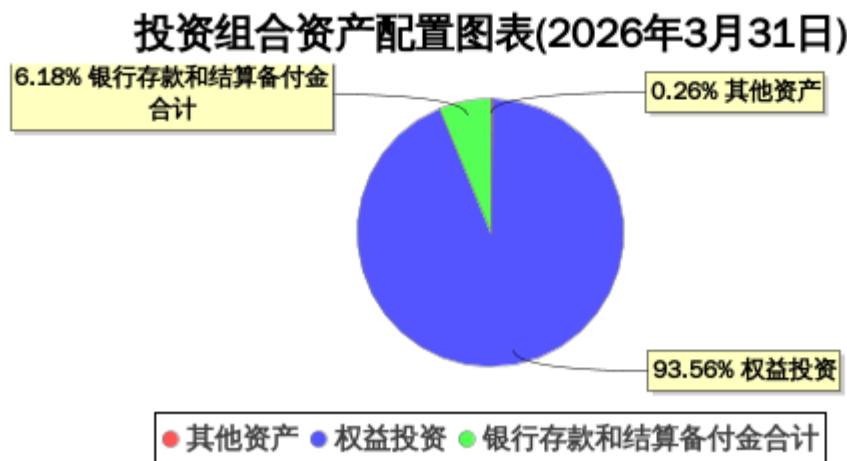
#### （一）投资目标与投资策略

（投资者阅读《招募说明书》中“基金的投资”章节了解详细情况）

投资目标	紧密跟踪标的指数，追求跟踪偏离度和跟踪误差最小化。力争控制本基金的净值增长率与业绩比较基准之间的日均跟踪偏离度的绝对值不超过 0.35%，年跟踪误差不超过 4%，实现对中证全指证券公司指数的有效跟踪。
投资范围	本基金的标的指数为中证全指证券公司指数。 本基金的投资范围为具有良好流动性的金融工具，包括标的指数成份股及其备选成份股、债券、债券回购、权证、股指期货、货币市场工具、资产支持证券以及中国证监会允许基金投资的其它金融工具，（但须符合中国证监会相关规定）。

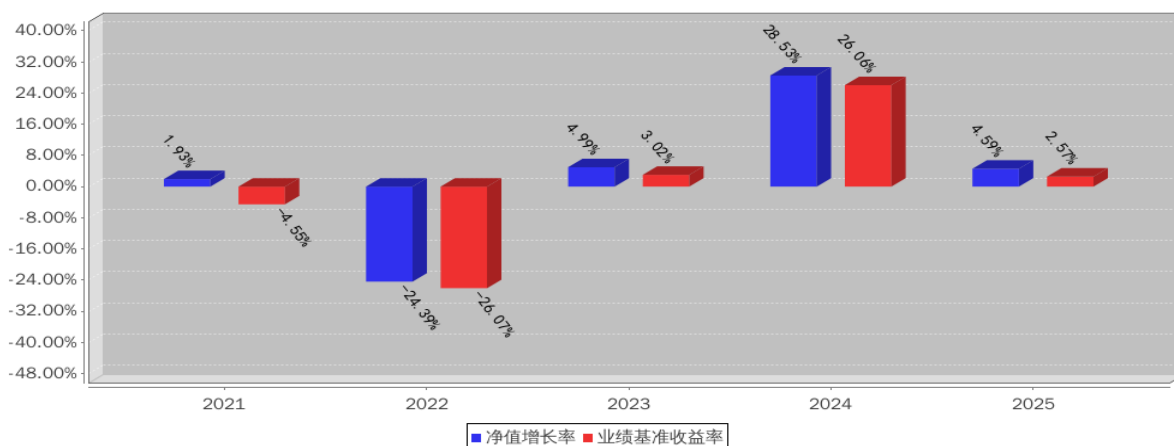
	<p>如法律法规或监管机构以后允许基金投资其他品种，基金管理人在履行适当程序后，可以将其纳入投资范围。</p> <p>本基金投资于股票的资产占基金资产的比例为 85%以上，其中标的指数成份股及其备选成份股的投资比例不低于非现金基金资产的 80%，现金、债券资产及中国证监会允许基金投资的其他证券品种占基金资产比例为 5%—10%，其中每个交易日日终在扣除股指期货合约需缴纳的交易保证金后，现金或者到期日在一年以内的政府债券不低于基金资产净值的 5%，其中，现金不包括结算备付金、存出保证金、应收申购款等，权证投资不高于基金资产净值的 3%。</p>
<b>主要投资策略</b>	<p>本基金主要采取完全复制法，即按照标的指数成份股组成及其权重构建股票投资组合，并根据标的指数成份股及其权重的变动而进行相应的调整。但因特殊情况（如成份股长期停牌、成份股发生变更、成份股权重由于自由流通量发生变化、成份股公司行为、市场流动性不足等）导致本基金管理人无法按照标的指数构成及权重进行同步调整时，基金管理人将对投资组合进行优化，尽量降低跟踪误差。</p> <p>在正常市场情况下，本基金的风险控制目标是追求日均跟踪偏离度的绝对值不超过 0.35%，年跟踪误差不超过 4%。如因标的指数编制规则调整或其他因素导致跟踪偏离度和跟踪误差超过上述范围，基金管理人应采取合理措施避免跟踪偏离度、跟踪误差进一步扩大。</p>
<b>业绩比较基准</b>	中证全指证券公司指数收益率×95%+银行活期存款利率（税后）×5%
<b>风险收益特征</b>	本基金为股票型指数基金，风险和预期收益均高于混合型基金、债券型基金和货币市场基金。

## （二）投资组合资产配置图表/区域配置图表



## （三）自基金合同生效以来基金每年的净值增长率及与同期业绩比较基准的比较图

长盛中证证券公司指数（LOF）A基金每年净值增长率与同期业绩比较基准收益率的对比图（2025年12月31日）



注：基金过往业绩不代表未来表现。

### 三、投资本基金涉及的费用

#### （一）基金销售相关费用

以下费用在认购/申购/赎回基金过程中收取：

费用类型	份额（S）或金额（M） /持有期限（N）	收费方式/费率
申购费 （前收费）	M < 100 万	1.2%
	100 万 ≤ M < 200 万	0.8%
	200 万 ≤ M < 500 万	0.5%
	M ≥ 500 万	1,000 元/笔
赎回费	N < 7 天	1.5%
	7 天 ≤ N < 1 年	0.5%
	1 年 ≤ N < 2 年	0.25%
	N ≥ 2 年	0%

注：养老金费率等相关内容详见本基金招募说明书。

#### 申购费

上表申购费为场外申购费。本基金的场内申购费率由销售机构参照场外申购费率执行。

#### 赎回费

上表赎回费为场外赎回费。本基金的场内赎回费率由销售机构参照场外赎回费率执行。

#### （二）基金运作相关费用

以下费用将从基金资产中扣除：

费用类别	收费方式/年费率或金额	收取方
管理费	1.00%	基金管理人和销售机构
托管费	0.20%	基金托管人
审计费用	50,000.00 元	会计师事务所
信息披露费	120,000.00 元	规定披露报刊
其他费用	《基金合同》生效后与基金相关的律师费、	相关服务机构

	基金份额持有人大会费用、基金的证券交易费用、基金的银行汇划费用、基金相关账户的开户及维护费用等费用，以及相关法律法规和《基金合同》约定，可以在基金财产中列支的其他费用。费用类别详见本基金《基金合同》及《招募说明书》或其更新。	
--	--	--

注：1、本基金交易证券等产生的费用和税负，按实际发生额从基金资产扣除。

2、审计费用、信息披露费为基金整体承担费用，非单个份额类别费用，且年金额为预估值，最终实际金额以基金定期报告披露为准。

### （三）基金运作综合费用测算

若投资者认购/申购本基金份额，在持有期间，投资者需支出的运作费率如下表：

长盛中证证券公司指数（LOF）A

	基金运作综合费率（年化）
持有期间	1.27%

注：基金运作综合费率=固定管理费率+托管费率+销售服务费率（若有）+其他运作费用合计占基金每日平均资产净值的比例（年化）。基金管理费率、托管费率、销售服务费率（若有）为基金现行费率，其他运作费用以最近一次基金年报披露的相关数据为基准测算。

## 四、风险揭示与重要提示

### （一）风险揭示

本基金不提供任何保证。投资者可能损失投资本金。投资有风险，投资者购买基金时应认真阅读本基金的《招募说明书》等销售文件。

本基金面临的常规风险：市场风险、管理风险、流动性风险（包括但不限于巨额赎回风险、启用侧袋机制等流动性风险管理工具带来的风险等）、信用风险等。

本基金面临的特定风险：指数投资风险；系统性风险；投资替代风险；标的指数回报与股票市场平均回报偏离的风险；基金投资组合回报与标的指数回报偏离的风险；标的指数变更风险；跟踪误差控制未达约定目标的风险；指数编制机构停止服务的风险；成份股停牌的风险等。

### （二）重要提示

中国证监会对本基金的注册，并不表明其对本基金的价值和收益作出实质性判断或保证，也不表明投资于本基金没有风险。

基金管理人依照恪尽职守、诚实信用、谨慎勤勉的原则管理和运用基金财产，但不保证基金一定盈利，也不保证最低收益。

基金投资者自依基金合同取得基金份额，即成为基金份额持有人和基金合同的当事人。

基金产品资料概要信息发生重大变更的，基金管理人将在三个工作日内更新，其他信息发生变更的，基金管理人每年更新一次。因此，本文件内容相比基金的实际情况可能存在一定的滞后，如需及时、准确获取基金的相关信息，敬请同时关注基金管理人发布的相关临时公告等。

关于本基金争议解决方式详见本基金基金合同，请投资者务必仔细阅读相关内容。

## 五、其他资料查询方式

以下资料详见基金管理人网站[网址：www.csfund.com.cn][客服电话：400-888-2666]

1. 基金合同、托管协议、招募说明书；2. 定期报告，包括基金季度报告、中期报告和年度报告；3. 基金份额净值；4. 基金销售机构及联系方式；5. 其他重要资料。

## 六、其他情况说明