

海富通聚优精选混合型基金中基金（FOF）（海富通聚优精选混合（FOF）A）基金产品资料概要更新

编制日期：2025年11月4日

送出日期：2025年11月5日

本概要提供本基金的重要信息，是招募说明书的一部分。作出投资决定前，请阅读完整的招募说明书等销售文件。

一、产品概况

基金简称	海富通聚优精选混合（FOF）	基金代码	005220
下属基金简称	海富通聚优精选混合（FOF）A	下属基金代码	005220
基金管理人	海富通基金管理有限公司	基金托管人	中国银行股份有限公司
基金合同生效日	2017-11-06		
基金类型	基金中基金	交易币种	人民币
运作方式	普通开放式	开放频率	每个开放日
基金经理	朱贇	开始担任本基金基金经理的日期	2019-09-09
		证券从业日期	2004-06-01
	吴明杰	开始担任本基金基金经理的日期	2025-08-04
		证券从业日期	2020-07-27

二、基金投资与净值表现

（一）投资目标与投资策略

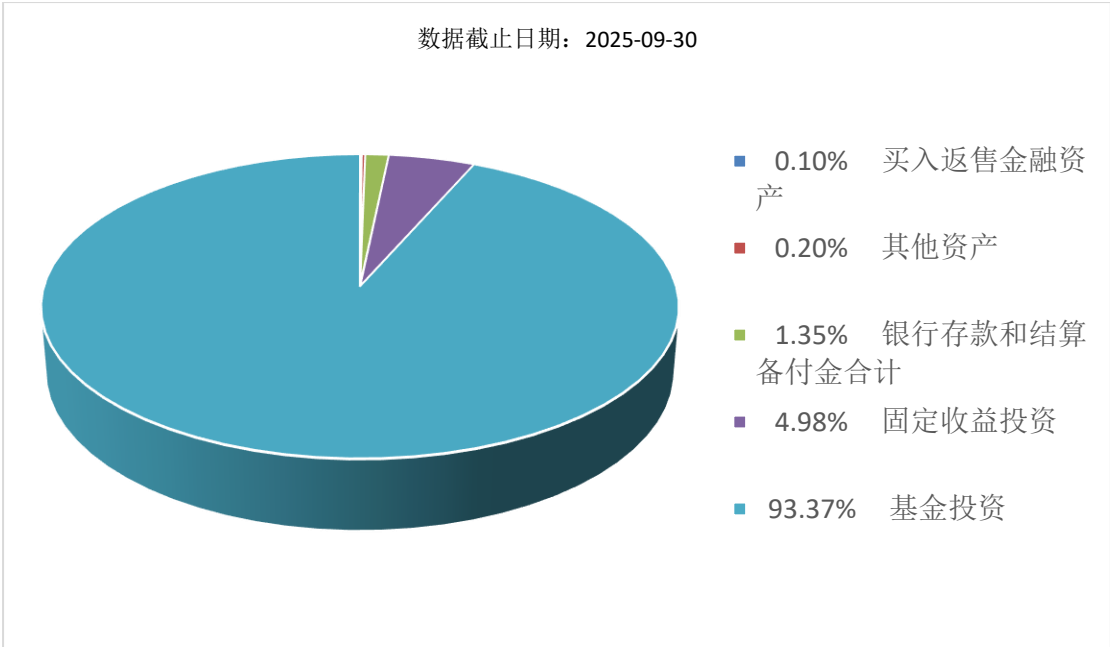
投资者可阅读本基金《招募说明书》“九、基金的投资”了解详细情况。

投资目标	在合理控制投资组合风险的前提下，优选基金投资组合，力争实现超越业绩比较基准的收益。
投资范围	本基金的投资范围为经中国证监会依法核准或注册的公开募集证券投资基金（以下简称“证券投资基金”，包括股票型基金、混合型基金、债券型基金、货币市场基金、指数型基金、ETF、公开募集基础设施证券投资基金（以下简称“公募REITs”）等）份额，债券（包括国债、金融债、央行票据、企业债、公司债、中期票据、地方政府债、次级债、可转换债券（含分离交易可转债）、短期融资券等）、债券回购、资产支持证券、银行存款、同业存单、货币市场工具以及法律法规或中国证监会允许基金投资的其他金融工具（但须符合中国证监会的相关规定）。本基金不投资QDII基金。 如法律法规或监管机构以后允许基金投资其他品种，基金管理人在履

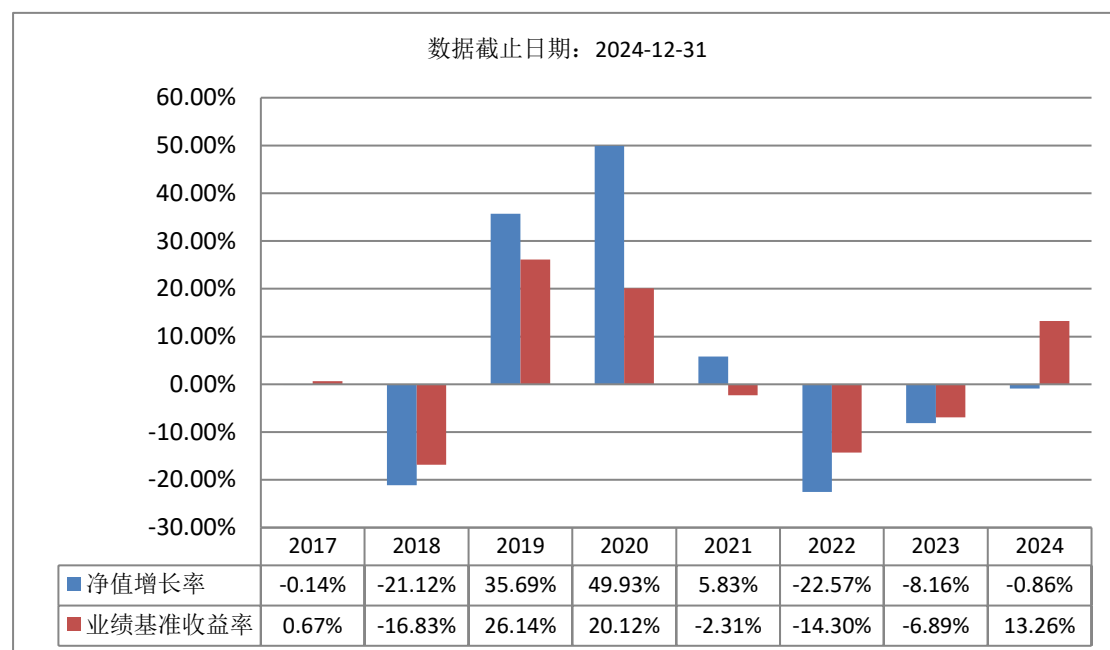
	行适当程序后，可以将其纳入投资范围。 基金的投资组合比例为：本基金投资于证券投资基金份额的比例不低于本基金资产的80%，投资于股票型、混合型基金份额的比例合计为本基金资产的70%—95%，现金或者到期日在一年以内的政府债券不低于基金资产净值的5%，其中现金不包括结算备付金、存出保证金及应收申购款等。
主要投资策略	主要投资策略包括：1、基金投资策略（包括股票型、混合型基金的投资策略、其他类型基金的投资策略）；2、固定收益类投资策略。
业绩比较基准	沪深300指数收益率*70%+上证国债指数收益率*30%
风险收益特征	本基金为基金中基金，不同于股票型基金、混合型基金、债券型基金和货币市场基金。本基金的预期收益和风险水平低于股票型FOF，高于债券型FOF与货币型FOF，属于较高风险、较高收益的基金品种。

(二) 投资组合资产配置图表/区域配置图表

投资组合资产配置图表



(三) 自基金合同生效以来基金每年的净值增长率及与同期业绩比较基准的比较图



注：图中列示的2017年度基金净值增长率按该年度本基金实际存续期11月6日（基金合同生效日）起至12月31日止计算。

基金的过往业绩不代表未来表现，基金管理人管理的其他基金的业绩也不构成对本基金业绩表现的保证。基金管理人提醒投资者基金投资的“买者自负”原则，在投资者作出投资决策后，基金运营状况与基金净值变化引致的投资风险，由投资者自行负责。

三、投资本基金涉及的费用

（一）基金销售相关费用

以下费用在申购/赎回基金过程中收取：

费用类型	份额 (S) 或金额 (M) /持有期限 (N)	收费方式/费率	备注
申购费（前收费）	M < 100 万元	1.50%	非养老金客户
	100 万元 ≤ M < 200 万元	1.20%	非养老金客户
	200 万元 ≤ M < 500 万元	0.80%	非养老金客户
	M ≥ 500 万元	按笔收取，1000 元/笔	非养老金客户
	M < 100 万元	0.30%	养老金客户
	100 万元 ≤ M < 200 万元	0.24%	养老金客户
	200 万元 ≤ M < 500 万元	0.16%	养老金客户
	M ≥ 500 万元	按笔收取，1000 元/笔	养老金客户
赎回费	N < 7 天	1.50%	
	7 天 ≤ N < 30 天	0.75%	

30 天 \leq N < 365 天	0.50%
1 年 \leq N < 2 年	0.25%
N \geq 2 年	-

（二）基金运作相关费用

以下费用将从基金资产中扣除：

费用类别	收费方式/年费率或金额	收取方
管理费	1.00%	基金管理人、销售机构
托管费	0.20%	基金托管人
审计费用	40,000.00	会计师事务所
信息披露费	110,000.00	规定披露报刊
其他费用	按照国家有关规定和《基金合同》约定，可以在基金资产中列支的其他费用。	

注：1、本基金对基金财产中持有的本基金管理人自身管理的基金的部分不收取管理费；对基金财产中持有的本基金托管人自身托管的基金的部分不收取托管费；

2、本基金费用的种类、计提标准和支付方式详见本基金的《招募说明书》。本基金交易证券、基金等产生的费用和税负，按实际发生额从基金资产扣除；

3、审计费用、信息披露费为基金整体承担费用，非单个份额类别费用，且年金额为预估值，最终实际金额以基金定期报告披露为准。

（三）基金运作综合费用测算

若投资者申购本基金份额，在持有期间，投资者需支出的运作费率如下表：

基金运作综合费率（年化）
1.33%

注：基金管理费率、托管费率、销售服务费率（若有）为基金现行费率，其他运作费用以最近一次基金年报披露的相关数据为基准测算。

四、风险揭示与重要提示

（一）风险揭示

本基金不提供任何保证。投资者可能损失投资本金。

投资有风险，投资者购买基金时应认真阅读本基金的《招募说明书》等销售文件。

本基金的风险主要包括：

一）本基金的特定风险

1、投资标的的风险

本基金为基金中基金，主要投资于证券投资基金，且其中股票型（一般属于高风险）、混合型基金（一般属于较高或中等风险）的占比较高，这些基金的净值都会随着证券市场波动而波动，从而对本基金的业绩产生影响。

2、主动管理风险

本基金是一只主动管理型基金，在本基金挑选基金、债券等投资品种的过程中，基金管理人的专业技能、研究能力及投资管理水平直接影响到其对信息的占有、分析和对经济形势、证券价格走势的判断，进而影响基金的投资收益水平。

本基金管理人在构建 FOF 投资组合的时候,对基金的选择在很大的程度上依靠了基金的历史业绩表现。但是基金的过往业绩往往不能代表基金未来的表现,所以可能引起一定的风险。

3、流动性风险

流动性风险是指基金资产不能迅速转变成现金,或变现成本高,影响基金运作和收益水平。本基金投资组合中的基金、债券等投资品种会因各种原因面临较高的流动性风险,本基金为开放式基金,基金投资者的赎回需求可能造成基金仓位调整和资产变现困难,加剧流动性风险。

4、巨额赎回的风险

本基金在开放日可能出现巨额赎回,导致基金资产变现困难,出现延期赎回或暂停赎回的风险。

5、投资公募 REITs 可能面临的风险

本基金根据投资策略需要或市场环境变化,可选择将部分基金资产投资于公募 REITs,但本基金并非必然投资公募 REITs。本基金投资公募 REITs 时可能面临以下风险,包括但不限于基金价格波动风险、基础设施项目运营风险、基金份额交易价格折溢价风险、流动性风险、政策调整风险、利益冲突风险、估值风险、市场风险和终止上市的风险等。公募 REITs 相关法律法规和交易所业务规则,可能根据市场情况进行修改,或者制定新的法律法规和业务规则,投资者应当及时予以关注和了解。

二) 开放式基金风险

1、市场风险(包括政策风险、经济周期风险、利率风险、上市公司经营风险、购买力风险)。2、信用风险(包括违约风险、降级风险、信用利差风险、交易对手风险)。3、操作和技术风险。4、合规性风险。5、模型风险。6、收益率曲线风险。7、杠杆放大风险。8、资产支持证券风险。9、本基金法律文件风险收益特征表述与销售机构基金风险评价可能不一致的风险。

三) 其他风险

(二) 重要提示

中国证监会对本基金募集的注册,并不表明其对本基金的价值和收益作出实质性判断或保证,也不表明投资于本基金没有风险。

基金管理人依照恪尽职守、诚实信用、谨慎勤勉的原则管理和运用基金财产,但不保证基金一定盈利,也不保证最低收益。

基金投资者自依基金合同取得基金份额,即成为基金份额持有人和基金合同的当事人。

与本基金/基金合同相关的争议解决方式为仲裁。因本基金产生的或与基金合同有关的一切争议,如经友好协商未能解决的,任何一方有权根据基金合同的约定提交至仲裁机构进行仲裁。具体仲裁机构和仲裁地点详见本基金合同的具体约定。

基金产品资料概要信息发生重大变更的,基金管理人将在三个工作日内更新,其他信息发生变更的,基金管理人每年更新一次。因此,本文件内容相比基金的实际情况可能存在一定的滞后,如需及时、准确获取基金的相关信息,敬请同时关注基金管理人发布的相关临时公告等。

五、其他资料查询方式

以下资料详见海富通基金管理有限公司网站(<http://www.hftfund.com>)(客服电话:40088-40099)。

- 本基金基金合同、托管协议、招募说明书
- 本基金定期报告,包括基金季度报告、中期报告和年度报告
- 本基金基金份额净值
- 本基金基金销售机构及联系方式
- 其他重要资料