

# 中信保诚优胜精选混合型证券投资基金（C 类份额）

## 基金产品资料概要更新

编制日期：2025 年 11 月 27 日

送出日期：2025 年 11 月 28 日

本概要提供本基金的重要信息，是招募说明书的一部分。

作出投资决定前，请阅读完整的招募说明书等销售文件。

### 一、 产品概况

基金简称	中信保诚优胜精选混合	基金代码	550008
份额类别简称	中信保诚优胜精选混合 C	份额类别子代码	016255
基金管理人	中信保诚基金管理有限公司	基金托管人	中国建设银行股份有限公司
基金合同生效日	2009 年 08 月 26 日	基金类型	混合型
运作方式	普通开放式	开放频率	每个开放日
交易币种	人民币		
基金经理	王睿	开始担任本基金基金经理的日期	2015 年 04 月 30 日
		证券从业日期	2009 年 11 月 29 日
	吴昊	开始担任本基金基金经理的日期	2024 年 09 月 27 日
		证券从业日期	2006 年 10 月 15 日

### 二、 基金投资与净值表现

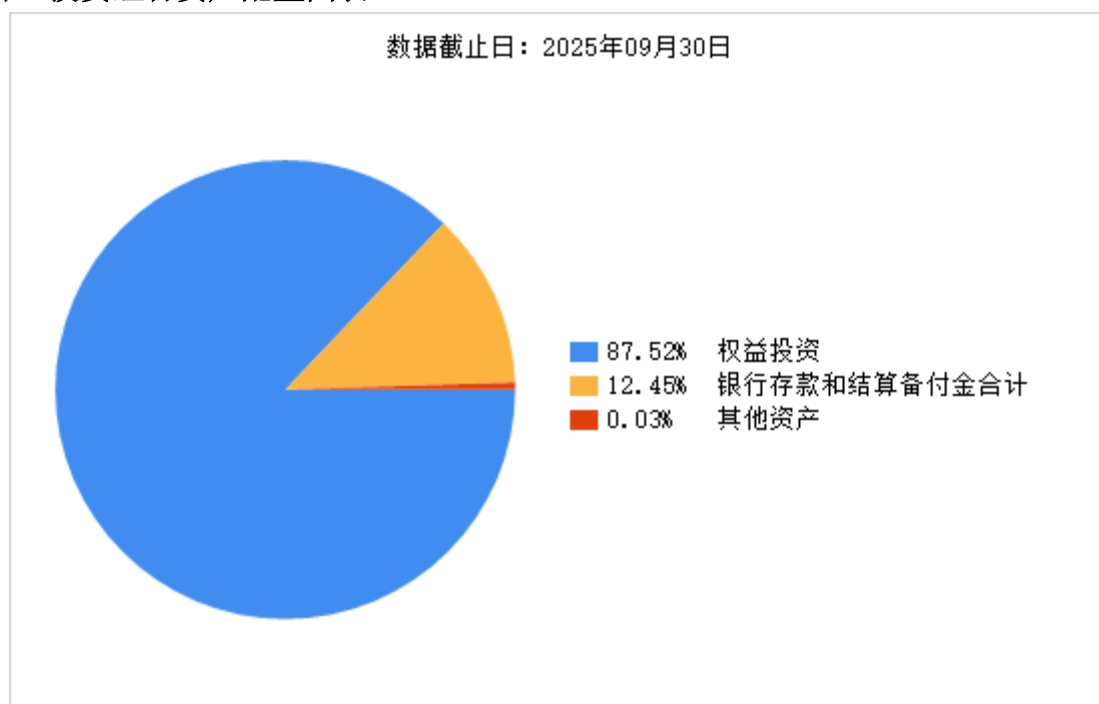
#### (一) 投资目标与投资策略

投资目标	本基金通过投资于具有积极变化特征的上市公司，追求高于基准的超额收益，在控制风险的前提下，追求基金资产的长期稳定增值。
投资范围	<p>本基金的投资范围为具有良好流动性的金融工具，包括国内依法发行上市的股票、存托凭证、债券、货币市场工具、权证、资产支持证券以及法律法规或中国证监会允许基金投资的其他金融工具。</p> <p>如法律法规或监管机构以后允许基金投资的其他品种，基金管理人在履行适当程序后，可以将其纳入投资范围。</p> <p>基金的投资组合比例为：股票资产占基金资产的 60%-95%；债券、资产支持证券等固定收益类证券品种占基金资产的 0-40%；现金或到期日在一年内的政府债券不低于基金资产净值的 5%，其中，现金不包括结算备付金、存出保证金、应收申购款等；权证不超过基金资产净值的 3%。</p> <p>当法律法规的相关规定变更时，基金管理人在履行适当程序后可对上述资产配置比例进行适当调整。</p>

主要投资策略	1. 资产配置；2. 股票投资策略：（1）投资理念；（2）选股策略；（3）股票投资组合构建；3. 债券投资策略：（1）战略配置；（2）战术配置；（3）个券选择；4. 权证投资策略；5. 存托凭证投资策略。
业绩比较基准	80%×中证 800 指数收益率+20%×中证综合债指数收益率
风险收益特征	本基金为混合型基金，预期风险与收益高于债券型基金与货币市场基金，低于股票型基金，属于证券投资基金中的较高风险、较高收益品种。

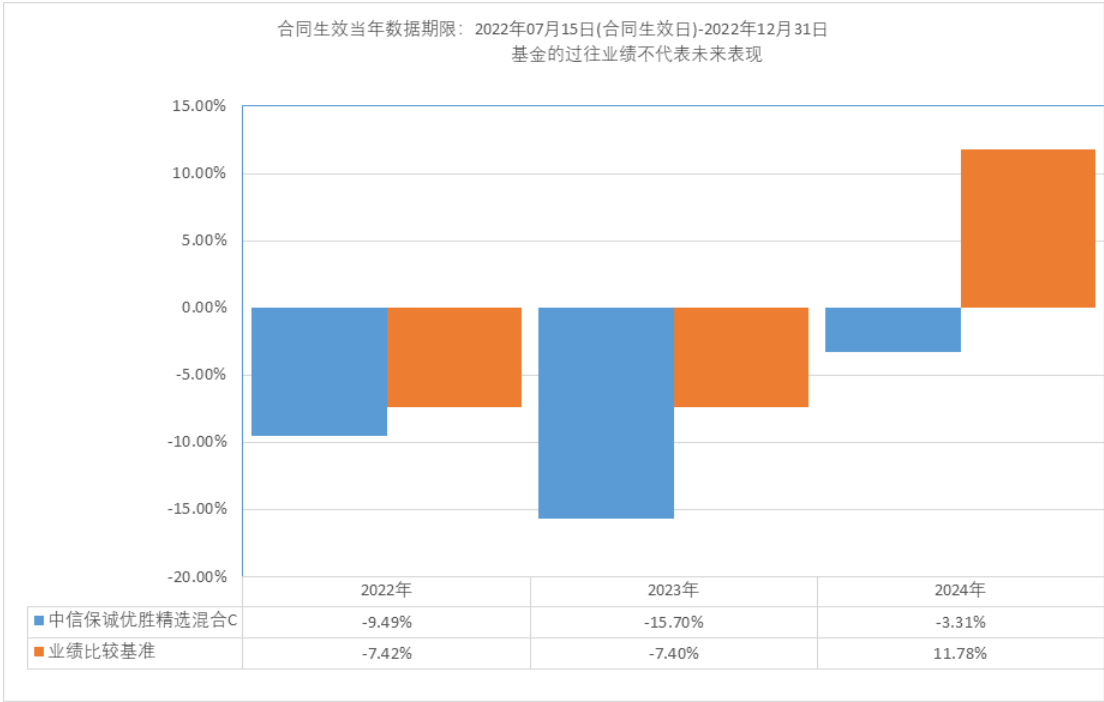
注：投资者可阅读招募说明书中基金的投资章节了解详细情况。

## （二）投资组合资产配置图表



注：因四舍五入原因，图中市值占资产比例的分项之和与合计可能存在尾差。

## （三）最近十年基金每年的净值增长率及与同期业绩比较基准的比较图



三、 投资本基金涉及的费用

（一）基金销售相关费用

以下费用在认购/申购/赎回基金过程中收取：

中信保诚优胜精选混合 C：

费用类型	份额（S）或金额（M） /持有期限（N）	收费方式/费率	备注
赎回费	N<7 天	1.50%	场外
	7 天≤N<30 天	0.50%	场外
	N≥30 天	0.00%	场外

申购费：该费率为 0%。

（二）基金运作相关费用

以下费用将从基金资产中扣除：

费用类别	收费方式/年费率或金额	收取方
管理费	1.20%	基金管理人和销售机构
托管费	0.20%	基金托管人
销售服务费	0.60%	销售机构
审计费用	38,000.00 元	会计师事务所
信息披露费	120,000.00 元	规定披露报刊
其它费用	律师费等	-

注：1、本基金交易证券、基金等产生的费用和税负，按实际发生额从基金资产扣除。

2、审计费用、信息披露费用为基金整体承担费用，非单个份额类别费用，且年金额为预估值，最终实际金额以基金定期报告披露为准。

（三）基金运作综合费用测算

若投资者认购/申购本基金份额，在持有期间，投资者需支出的运作费率如下表：

中信保诚优胜精选混合 C：

基金运作综合费率（年化）
--------------

---

2.01%

---

注：基金管理费、托管费、销售服务费（若有）为基金现行费率，其他运作费用以最近一次基金年报披露的相关数据为基准测算。

## 四、 风险揭示与重要提示

### （一）风险揭示

本基金不提供任何保证。投资者可能损失投资本金。

投资有风险，投资者购买基金时应认真阅读本基金的《招募说明书》等销售文件。

1、市场风险：（1）经济周期风险；（2）政策风险；（3）利率风险；（4）信用风险；（5）再投资风险；（6）购买力风险；（7）上市公司经营风险；2、管理风险：（1）管理风险；（2）新产品创新带来的风险；3、估值风险；4、流动性风险；

5、特定风险

本基金为主要投资于具有积极变化特征的上市公司的基金，投资人面临的风险主要为：

#### （1）投资品种风险

能否准确辨识具有积极变化特征的上市公司并把握其中的投资机会将构成本基金的特定风险之一，而这主要取决于对上市公司基本面的深度研究以及对企业成长性的判断。因此，基本面研究及成长性预测的缺陷及错误均可能导致所选择的投资品种不能完全符合本基金的预期目标。

#### （2）股票市场的整体风险

本基金是混合型基金，基金资产主要投资于股票市场，因此股票市场的变化将影响到基金业绩的表现，当股票市场收益变动、波动提高时，本基金的收益可能会受到影响。

#### （3）存托凭证投资风险

本基金投资范围包括存托凭证，除与其他投资于内地市场股票的基金所面临的共同风险外，本基金还将面临中国存托凭证价格大幅波动甚至出现较大亏损的风险，以及与中国存托凭证发行机制相关的风险，包括存托凭证持有人与境外基础证券发行人的股东在法律地位、享有权利等方面存在差异可能引发的风险；存托凭证持有人在分红派息、行使表决权等方面的特殊安排可能引发的风险；存托协议自动约束存托凭证持有人的风险；因多地上市造成存托凭证价格差异以及波动的风险；存托凭证持有人权益被摊薄的风险；存托凭证退市的风险；已在境外上市的基础证券发行人，在持续信息披露监管方面与境内可能存在差异的风险；境内外法律制度、监管环境差异可能导致的其他风险。

6、其他风险：（1）技术风险；（2）大额申购/赎回风险；（3）顺延或暂停赎回风险；（4）其他风险。

### （二）重要提示

中国证监会对本基金募集的核准，并不表明其对本基金的价值和收益作出实质性判断或保证，也不表明投资于本基金没有风险。

基金管理人依照恪尽职守、诚实信用、谨慎勤勉的原则管理和运用基金财产，但不保证基金一定盈利，也不保证最低收益。

基金投资者自依基金合同取得基金份额，即成为基金份额持有人和基金合同的当事人。

基金产品资料概要信息发生重大变更的，基金管理人将在三个工作日内更新，其他信息发生变更的，基金管理人每年更新一次。因此，本文件内容相比基金的实际情况可能存在一定的滞后，如需及时、准确获取基金的相关信息，敬请同时关注基金管理人发布的相关临时公告等。

## 五、 其他资料查询方式

以下资料详见基金管理人网站 [www.citicprufunds.com.cn](http://www.citicprufunds.com.cn)，客服电话 400-666-0066

1. 基金合同、托管协议、招募说明书
2. 定期报告，包括基金季度报告、中期报告和年度报告
3. 基金份额净值

4. 基金销售机构及联系方式

5. 其他重要资料

## 六、 其他情况说明

无