

# 易方达中证万得生物科技指数证券投资基金（LOF） （易方达中证万得生物科技指数（LOF）C）基金产品 资料概要更新

编制日期：2024年11月7日

送出日期：2024年11月8日

本概要提供本基金的重要信息，是招募说明书的一部分。  
作出投资决定前，请阅读完整的招募说明书等销售文件。

## 一、产品概况

基金简称	易方达中证万得生物科技指数（LOF）	基金代码	161122
下属基金简称	易方达中证万得生物科技指数（LOF）C	下属基金代码	010572
基金管理人	易方达基金管理有限公司	基金托管人	中国建设银行股份有限公司
基金合同生效日	2020-12-03		
基金类型	股票型	交易币种	人民币
运作方式	普通开放式	开放频率	每个开放日
基金经理	张湛	开始担任本基金基金经理的日期	2020-12-03
		证券从业日期	2009-11-18
其他	《基金合同》生效后，连续 50 个工作日出现基金份额持有人数量不满 200 人或者基金资产净值低于 5000 万元情形的，本基金将根据基金合同的约定进行基金财产清算并终止，而无需召开基金份额持有人大会。		

## 二、基金投资与净值表现

### （一）投资目标与投资策略

投资目标	紧密跟踪业绩比较基准，追求跟踪偏离度和跟踪误差的最小化。
投资范围	本基金的投资范围包括标的指数成份股及备选成份股（含存托凭证）、除标的指数成份股及备选成份股以外的其他股票（包括创业板、中小板以及其他依法发行、上市的股票、存托凭证）、债券、债券回购、资产支持证券、银行存款、同业存单、货币市场工具、金融衍生工具（包括股指期货、股票期权等）以及法律法规或中国证监会允许基金投资的其他金融工具。如法律法规或监管机构以后允许基金投资其他品种，本基金管理人可以将其纳入投资范围，其投资原则及投资比例按法律法规或监管机构的相关规定执行。本基金将根据法律法规的规定参与转融通证券出借及融资业务。本基金投资于标的指数成份股及备选成份股的资产不低于非现金资产的80%且不低于基金资产净值的

90%，每个交易日日终在扣除股指期货和股票期权合约需缴纳的交易保证金后，现金或者到期日在一年以内的政府债券不低于基金资产净值的5%，现金不包括结算备付金、存出保证金、应收申购款等。若法律法规的相关规定发生变更或监管机构允许，基金管理人可对上述资产配置比例进行调整。

本基金的标的指数为中证万得生物科技指数，及其未来可能发生的变更。

**主要投资策略**

本基金主要采取完全复制法，即完全按照标的指数的成份股组成及其权重构建基金股票投资组合，并根据标的指数成份股及其权重的变动进行相应调整，力争将日均跟踪偏离度的绝对值控制在0.35%以内，年化跟踪误差控制在4%以内，主要投资策略包括资产配置策略、股票（含存托凭证）投资策略、债券和货币市场工具投资策略、金融衍生品投资策略、参与转融通证券出借业务策略、融资业务策略等。

**业绩比较基准**

中证万得生物科技指数收益率×95%+活期存款利率(税后)×5%

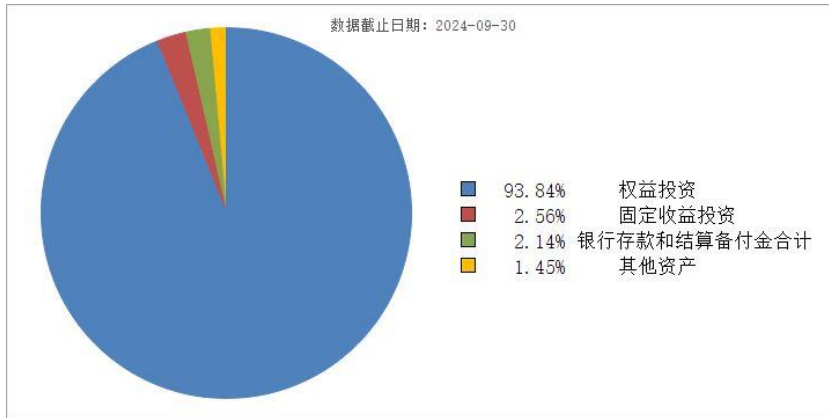
**风险收益特征**

本基金为股票型基金，长期而言预期风险与预期收益水平高于混合型基金、债券型基金与货币市场基金。本基金为指数型基金，主要采用完全复制法跟踪标的指数的表现，具有与标的指数相似的风险收益特征。

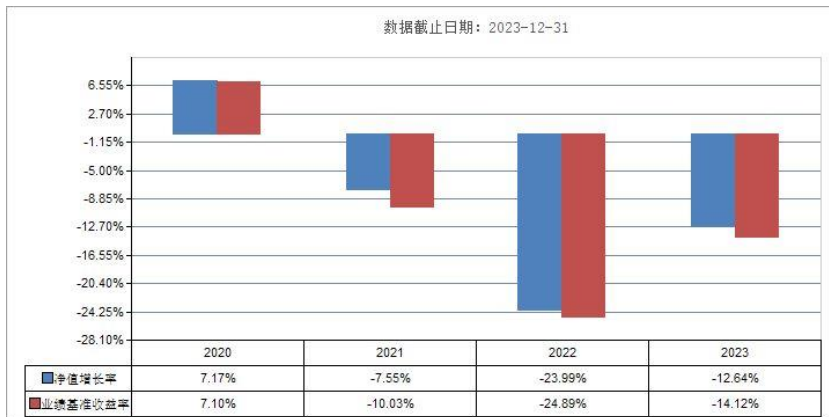
注：投资者可阅读《招募说明书》基金的投资章节了解详细情况。

**(二) 投资组合资产配置图表/区域配置图表**

**投资组合资产配置图表**



**(三) 自基金合同生效以来基金每年的净值增长率及与同期业绩比较基准的比较图**



注：基金合同生效当年期间的相关数据按实际存续期计算。基金的过往业绩不代表未来表现。

### 三、投资本基金涉及的费用

#### (一) 基金销售相关费用

以下费用在认购/申购/赎回基金过程中收取：

费用类型	份额 (S) 或金额 (M) /持有期限 (N)	收费方式 /费率	备注
赎回费	0 天 < N ≤ 6 天	1.50%	
	N ≥ 7 天	0.00%	

注：本基金C类基金份额在投资者申购时不收取申购费用，在持有期间收取销售服务费。

#### (二) 基金运作相关费用

以下费用将从基金资产中扣除：

费用类别	收费方式/年费率或金额	收取方
管理费	年费率 0.50%	基金管理人、销售机构
托管费	年费率 0.10%	基金托管人
销售服务费	年费率 0.30%	销售机构
审计费用	年费用金额 96,000.00 元	会计师事务所
信息披露费	年费用金额 120,000.00 元	规定披露报刊
指数许可使用费	年费率 0.02%、年费用金额下限 200,000.00 元	指数编制公司
其他费用	详见招募说明书的基金费用与税收章节。	

注：1.本基金指数许可使用费的计提方法、计提标准和支付方式详见招募说明书的基金费用与税收章节。

2.上表中年费用金额为基金整体承担费用，非单个份额类别费用，且年费用金额为预估值，最终实际金额以基金定期报告披露为准。

3.本基金交易证券、基金等产生的费用和税负，按实际发生额从基金资产扣除。

#### (三) 基金运作综合费用测算

若投资者认购/申购本基金份额，在持有期间，投资者需支出的运作费率如下表：

基金运作综合费率 (年化)
0.94%

注：基金运作综合费率=固定管理费率+托管费率+销售服务费率+其他运作费用合计占基金每日平均资产净值的比例 (年化)。基金管理费率、托管费率、销售服务费率为基金现行费率，其他运作费用以最近一次基金年报披露的相关数据为基准测算。

### 四、风险揭示与重要提示

#### (一) 风险揭示

本基金不提供任何保证。投资者可能损失投资本金。

投资有风险，投资者购买基金时应认真阅读本基金的《招募说明书》等销售文件。

投资本基金可能遇到的风险包括：本基金特有风险、市场风险、管理风险、流动性风险、本基金法律文件中涉及基金风险特征的表述与销售机构对基金的风险评级可能不一致的风险及其他风险等。本基金特有风险包括：指数化投资的风险；标的指数的风险（包括标的指数回报与股票市场平均回报偏离的风险、标的指数波动的风险、标的指数成份股行业集中风险、成份股权重较大的风险、标的指数编制方案带来的风险、标的指数值计算出错的风险、

标的指数变更的风险等)；基金投资组合回报与标的指数回报偏离的风险；跟踪误差控制未达约定目标的风险；指数编制机构停止服务的风险；成份股停牌的风险；A类基金份额二级市场交易价格折溢价风险；A类基金份额退市风险；基金清盘终止的风险；投资北交所股票、股指期货、股票期权、资产支持证券、存托凭证等特定品种的特有风险；参与转融通证券出借业务的风险等。本基金的具体运作特点详见基金合同和招募说明书的约定。本基金的一般风险及特有风险详见招募说明书的“风险揭示”部分。

## **(二) 重要提示**

易方达中证万得生物科技指数证券投资基金(LOF)由易方达生物科技指数分级证券投资基金变更注册而来,中国证监会对易方达生物科技指数分级证券投资基金转型为本基金的变更注册,并不表明其对本基金的投资价值、市场前景和收益做出实质性判断或保证,也不表明投资于本基金没有风险。基金管理人依照恪尽职守、诚实信用、谨慎勤勉的原则管理和运用基金财产,但不保证基金一定盈利,也不保证最低收益。基金投资者自依基金合同取得基金份额,即成为基金份额持有人和基金合同的当事人。**各方当事人因《基金合同》而产生的或与《基金合同》有关的一切争议应尽量通过协商、调解途径解决,如经友好协商未能解决的最终将通过仲裁方式处理,详见《基金合同》。**

基金产品资料概要信息发生重大变更的,基金管理人将在三个工作日内更新,其他信息发生变更的,基金管理人每年更新一次。因此,本文件内容相比基金的实际情况可能存在一定的滞后,如需及时、准确获取基金的相关信息,敬请同时关注基金管理人发布的相关临时公告等。

## **五、其他资料查询方式**

以下资料详见基金管理人网站[[www.efunds.com.cn](http://www.efunds.com.cn)][客服电话:4008818088]

- 1、基金合同、托管协议、招募说明书
- 2、定期报告,包括基金季度报告、中期报告和年度报告
- 3、基金份额净值
- 4、基金销售机构及联系方式
- 5、其他重要资料