

兴全优选进取三个月持有期混合型基金中
基金（FOF）
2024年第2季度报告

2024年6月30日

基金管理人：兴证全球基金管理有限公司

基金托管人：中国工商银行股份有限公司

报告送出日期：2024年7月19日

§1 重要提示

基金管理人的董事会及董事保证本报告所载资料不存在虚假记载、误导性陈述或重大遗漏，并对其内容的真实性、准确性和完整性承担个别及连带责任。

基金托管人中国工商银行股份有限公司根据本基金合同规定，于 2024 年 07 月 18 日复核了本报告中的财务指标、净值表现和投资组合报告等内容，保证复核内容不存在虚假记载、误导性陈述或者重大遗漏。

基金管理人承诺以诚实信用、勤勉尽责的原则管理和运用基金资产，但不保证基金一定盈利。

基金的过往业绩并不代表其未来表现。投资有风险，投资者在作出投资决策前应仔细阅读本基金的招募说明书。

本报告中财务资料未经审计。

本报告期自 2024 年 04 月 01 日起至 06 月 30 日止。

§2 基金产品概况

基金简称	兴全优选进取三个月持有混合 (FOF)	
基金主代码	008145	
基金运作方式	契约型开放式	
基金合同生效日	2020 年 3 月 6 日	
报告期末基金份额总额	2,040,731,887.90 份	
投资目标	在控制风险的前提下，通过优选基金积极把握基金市场的投资机会，力求基金资产的长期稳健增值。	
投资策略	本基金的投资策略包含大类资产配置策略、优选基金策略、股票投资策略、资产支持证券投资策略、证券公司短期公司债券投资策略、公募 REITs 投资策略等。	
业绩比较基准	中证偏股型基金指数收益率×80%+中债综合（全价）指数收益率×20%	
风险收益特征	本基金为混合型基金中基金，其预期收益和预期风险水平高于债券型基金和货币市场基金，低于股票型基金。	
基金管理人	兴证全球基金管理有限公司	
基金托管人	中国工商银行股份有限公司	
下属分级基金的基金简称	兴全优选进取三个月持有混合 (FOF) A	兴全优选进取三个月持有混合 (FOF) C
下属分级基金的交易代码	008145	013255
报告期末下属分级基金的份额总额	1,975,938,747.45 份	64,793,140.45 份

注：1、本基金每份基金份额的最短持有期限为 3 个月。

2、经与基金托管人中国工商银行股份有限公司协商一致，并报中国证监会备案，管理人决

定自2021年8月10日起增设兴全优选进取三个月持有期混合型基金中基金（FOF）C类份额（代码：013255）。详情请见管理人网站公告。

§3 主要财务指标和基金净值表现

3.1 主要财务指标

单位：人民币元

主要财务指标	报告期（2024年4月1日-2024年6月30日）	
	兴全优选进取三个月持有混合（FOF）A	兴全优选进取三个月持有混合（FOF）C
1. 本期已实现收益	4,085,499.86	54,414.70
2. 本期利润	-14,514,371.40	-514,104.97
3. 加权平均基金份额本期利润	-0.0072	-0.0074
4. 期末基金资产净值	2,369,298,982.58	76,640,245.03
5. 期末基金份额净值	1.1991	1.1828

注：1、本期已实现收益指基金本期利息收入、投资收益、其他收入（不含公允价值变动收益）扣除相关费用和信用减值损失后的余额，本期利润为本期已实现收益加上本期公允价值变动收益。

2、所述基金业绩指标不包括持有人认购或交易基金的各项费用（例如：申购赎回费、红利再投资费、基金转换费等），计入费用后实际收益水平要低于所列数字。

3.2 基金净值表现

3.2.1 基金份额净值增长率及其与同期业绩比较基准收益率的比较

兴全优选进取三个月持有混合（FOF）A

阶段	净值增长率①	净值增长率 标准差②	业绩比较基 准收益率③	业绩比较基 准收益率标 准差④	①-③	②-④
过去三个月	-0.69%	0.69%	-1.86%	0.66%	1.17%	0.03%
过去六个月	-1.92%	0.91%	-3.72%	0.89%	1.80%	0.02%
过去一年	-9.32%	0.78%	-12.42%	0.78%	3.10%	0.00%
过去三年	-17.67%	0.78%	-31.58%	0.86%	13.91%	-0.08%
自基金合同 生效起至今	19.91%	0.83%	-5.24%	0.95%	25.15%	-0.12%

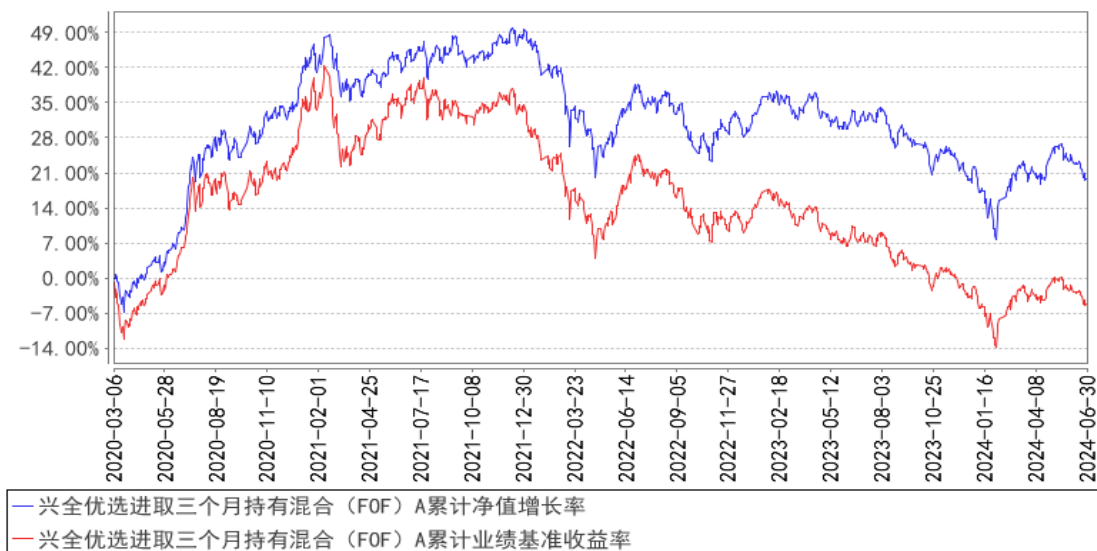
兴全优选进取三个月持有混合（FOF）C

阶段	净值增长率①	净值增长率 标准差②	业绩比较基 准收益率③	业绩比较基 准收益率标 准差④	①—③	②—④
过去三个月	-0.79%	0.69%	-1.86%	0.66%	1.07%	0.03%
过去六个月	-2.13%	0.91%	-3.72%	0.89%	1.59%	0.02%
过去一年	-9.69%	0.78%	-12.42%	0.78%	2.73%	0.00%
自基金合同 生效起至今	-18.97%	0.78%	-30.65%	0.84%	11.68%	-0.06%

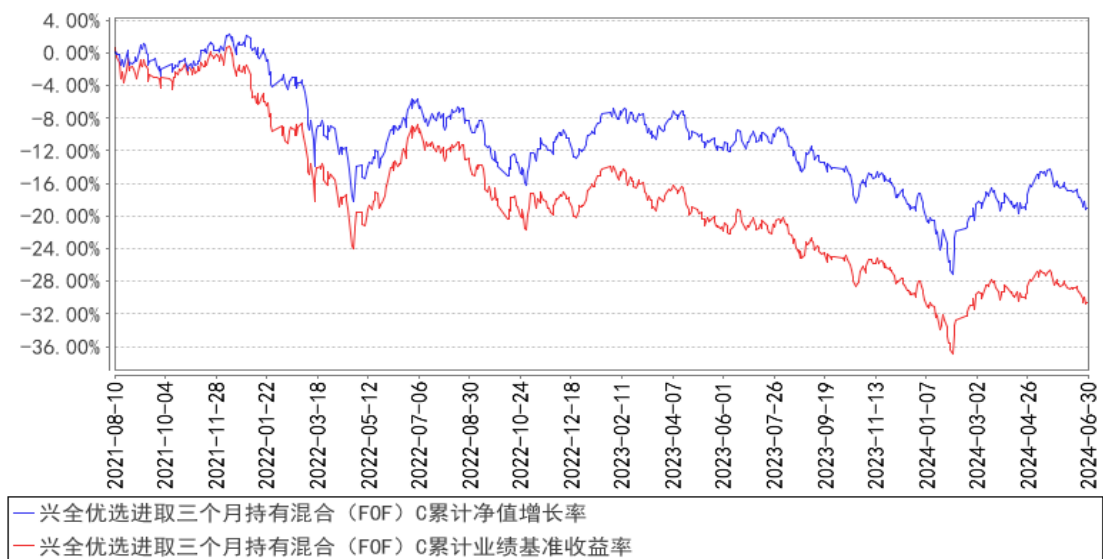
注：经与基金托管人中国工商银行股份有限公司协商一致，并报中国证监会备案，管理人决定自2021年8月10日起增设兴全优选进取三个月持有期混合型基金中基金（FOF）C类份额（代码：013255）。

3.2.2 自基金合同生效以来基金累计净值增长率变动及其与同期业绩比较基准收益率变动的比较

兴全优选进取三个月持有混合（FOF）A累计净值增长率与同期业绩比较基准收益率的历史走势对比图



兴全优选进取三个月持有混合（FOF）C累计净值增长率与同期业绩比较基准收益率的历史走势对比图



注：1、净值表现所取数据截至到2024年06月30日。

2、按照《兴全优选进取三个月持有期混合型基金中基金（FOF）基金合同》的规定，本基金建仓期为2020年03月06日起共计六个月。建仓期结束时本基金各项资产配置比例符合本基金合同规定的比例限制及本基金投资组合的比例范围。

3、自2021年8月10日起增设兴全优选进取三个月持有混合（FOF）C份额，详情请见管理人网站公告。

3.3 其他指标

注：无。

§4 管理人报告

4.1 基金经理（或基金经理小组）简介

姓名	职务	任本基金的基金经理期限		证券从业年限	说明
		任职日期	离任日期		
林国怀	总经理助理、FOF投资与金融工程部总监、养老金管理部总监，兴全安泰平衡养老三年持有	2020年3月6日	-	17年	硕士。历任天相投资顾问有限公司基金分析师，瑞泰人寿保险基金组合投资经理，合众人寿资产管理中心基金组合投资经理，泰康资产管理有限公司执行总监，天安人寿资产管理中心权益投资部经理，兴证全球基金管理有限公司兴全安泰稳健养老一年持有混合FOF基金经理、兴证全球优选稳健六个月持有债券FOF基金经理。

混合 FOF、兴全优选进取三个月持有混合 FOF、兴全安泰积极养老五年持有混合发起式 FOF、兴证全球优选平衡三个月持有混合 FOF、兴证全球安悦稳健养老目标一年持有混合 FOF、兴证全球积极配置三年封闭运作混合 FOF-LOF、兴证全球优选积极三个月持有混合 FOF 基金经理				
---	--	--	--	--

注：1、职务指截止报告期末的职务（报告期末仍在任的）或离任前的职务（报告期内离任的）。

2、任职日期指基金合同生效之日（基金成立时即担任基金经理）或公司作出聘任决定之日（基金成立后担任基金经理）；离任日期指公司作出解聘决定之日。

3、证券从业的涵义遵从行业的相关规定，包括资管相关行业从业经历。

4.1.1 期末兼任私募资产管理计划投资经理的基金经理同时管理的产品情况

注：本报告期末，本基金基金经理不存在兼任私募资产管理计划的投资经理的情况。

4.2 管理人对报告期内本基金运作遵规守信情况的说明

本报告期内，本基金管理人严格遵循了《证券投资基金法》及其各项实施细则、《兴全优选

进取三个月持有期混合型基金中基金（FOF）基金合同》和其他相关法律法规的规定，本着诚实信用、勤勉尽责、取信于市场、取信于社会的原则管理和运用基金资产，为基金份额持有人谋求最大利益。本报告期内，基金投资管理符合有关法规和基金合同的规定，无违法违规、未履行基金合同承诺或损害基金份额持有人利益的行为。

4.3 公平交易专项说明

4.3.1 公平交易制度的执行情况

本报告期内，本基金管理人严格按照《证券投资基金法》、《证券投资基金管理公司公平交易制度指导意见》及公司相关制度等规定，从投资授权、研究分析、投资决策、交易执行、业绩评估等环节严格把关，确保各投资组合之间得到公平对待，保护投资者的合法权益。公司风险管理部对公司管理的不同投资组合的整体收益率差异进行统计，从不同的角度分析差异的来源、考察是否存在不公平的因素。

本报告期内公司旗下基金严格遵守公司的公平交易制度，未发现违反公平交易原则的情况。

4.3.2 异常交易行为的专项说明

本报告期内，不存在本投资组合参与的交易所公开竞价同日反向交易成交较少的单边交易量超过该证券当日成交量的 5% 的情况，未发现可能导致不公平交易和利益输送的异常交易情况。

4.4 报告期内基金的投资策略和运作分析

A 股市场在 2024 年二季度演绎了震荡行情，并且在不同板块间、风格间分化较大。从主流宽基指数看，代表红利、大市值风格的指数表现相对抗跌，中证红利指数微跌 0.48%，上证 50 指数微跌 0.83%，沪深 300 指数下跌 2.14%，而代表成长、小市值风格的指数回撤较大，其中创业板指下跌 7.41%，中证 1000 指数下跌 10.02%，中证 2000 指数下跌 13.75%。从申万一级行业表现来看，仅个别偏周期、高股息风格的行业收获了正收益，包括银行、公用事业、电子、煤炭和交通运输行业，而其他行业均有回调，尤其是计算机、社会服务、商贸零售、传媒和综合行业，下跌幅度均超过了 15%。从风格指数上来看，大盘、中盘指数表现优于小盘指数，中价、高价股指数表现优于低价股指数，低市盈（净）率指数表现优于中、高市盈（净）率指数，绩优股、微利股指数表现优于亏损股。同期，债券市场继续表现突出，中债总财富指数、中债银行间国债财富指数、中债企业债总财富指数分别上涨 1.75%、1.84%、1.79%，中证转债指数经历了大幅震荡最终收涨 0.75%。从基金指数上看，中证偏股基金指数下跌 2.61%，中长期纯债基金指数上涨 1.16%，黄金 ETF 净值上涨 4.07%，以人民币计价的标普 500ETF 净值上涨 4.43%，纳斯达克 ETF 净值上涨 8.39%。

本季度该基金主要的操作有：1、资产配置上，组合继续保持“多资产、多策略”的投资方式，维持部分仓位配置于海（境）外市场、黄金ETF等资产；鉴于当前A股市场估值处于历史低位，组合保持权益资产的配置比例适度高于配置中枢的状态；2、风格配置上，组合继续降低偏高股息、价值风格的基金的配置比例，提升偏成长（尤其是质量成长）风格的基金的配置比例；3、固定收益资产上，本季度国内债券收益率持续下行，十年期国债收益率在2.2-2.35%之间运行，组合继续保持用内部货币基金、可转债基金等替换组合中的纯债型基金；4、其他方面还包括，部分场内基金折溢价率变化幅度较大，组合据此进行了一定的配对交易（卖出高溢价品种、买入折价/平价品种）；对基金经理发生变更的主动型基金进行了品种替换；继续根据既定策略参与折价品种的投资机会。

目前组合权益部分风格相对均衡，我们将保持一贯的“略偏左侧”和“适度均衡”的配置策略，通过积极挖掘市场上相对收益和绝对收益的投资机会不断增厚组合收益，通过“多资产、多策略”的方式来平滑组合波动，努力将该基金呈现为“相对稳定的‘贝塔’和相对确定的‘阿尔法’特征”。

本基金是一只进取型风格的普通FOF产品，权益类资产的配置中枢为80%，我们将秉承勤勉尽责的态度进行组合管理，遵守契约要求、保持策略的稳定性，兼顾长期收益率和改善持有人体验，力争陪伴投资者实现财富增值。

4.5 报告期内基金的业绩表现

截至本报告期末，兴全优选进取三个月持有混合（FOF）A的基金份额净值为1.1991元，本报告期基金份额净值增长率为-0.69%，同期业绩比较基准收益率为-1.86%；兴全优选进取三个月持有混合（FOF）C的基金份额净值为1.1828元，本报告期基金份额净值增长率为-0.79%，同期业绩比较基准收益率为-1.86%。

4.6 报告期内基金持有人数或基金资产净值预警说明

本基金本报告期内未发生需披露的基金份额持有人数不满两百人或基金资产净值低于五千万元的情形。

§5 投资组合报告

5.1 报告期末基金资产组合情况

序号	项目	金额（元）	占基金总资产的比例（%）
1	权益投资	5,163,450.10	0.21

	其中：股票	5,163,450.10	0.21
2	基金投资	2,271,405,264.15	92.49
3	固定收益投资	134,529,518.41	5.48
	其中：债券	134,529,518.41	5.48
	资产支持证券	-	-
4	贵金属投资	-	-
5	金融衍生品投资	-	-
6	买入返售金融资产	-	-
	其中：买断式回购的买入返售金融资产	-	-
7	银行存款和结算备付金合计	44,062,472.57	1.79
8	其他资产	603,208.88	0.02
9	合计	2,455,763,914.11	100.00

5.2 报告期末按行业分类的股票投资组合

5.2.1 报告期末按行业分类的境内股票投资组合

代码	行业类别	公允价值（元）	占基金资产净值比例（%）
A	农、林、牧、渔业	-	-
B	采矿业	-	-
C	制造业	5,163,450.10	0.21
D	电力、热力、燃气及水生产和供应业	-	-
E	建筑业	-	-
F	批发和零售业	-	-
G	交通运输、仓储和邮政业	-	-
H	住宿和餐饮业	-	-
I	信息传输、软件和信息技术服务业	-	-
J	金融业	-	-
K	房地产业	-	-
L	租赁和商务服务业	-	-
M	科学研究和技术服务业	-	-
N	水利、环境和公共设施管理业	-	-
O	居民服务、修理和其他服务业	-	-
P	教育	-	-
Q	卫生和社会工作	-	-
R	文化、体育和娱乐业	-	-
S	综合	-	-
	合计	5,163,450.10	0.21

5.2.2 报告期末按行业分类的港股通投资股票投资组合

无。

5.3 期末按公允价值占基金资产净值比例大小排序的股票投资明细

5.3.1 报告期末按公允价值占基金资产净值比例大小排序的前十名股票投资明细

序号	股票代码	股票名称	数量（股）	公允价值（元）	占基金资产净值比例（%）
1	688155	先惠技术	72,785	2,750,545.15	0.11
2	300655	晶瑞电材	356,165	2,404,113.75	0.10
3	600426	华鲁恒升	330	8,791.20	0.00

5.4 报告期末按债券品种分类的债券投资组合

序号	债券品种	公允价值（元）	占基金资产净值比例（%）
1	国家债券	20,491,716.52	0.84
2	央行票据	-	-
3	金融债券	112,323,680.33	4.59
	其中：政策性金融债	112,323,680.33	4.59
4	企业债券	-	-
5	企业短期融资券	-	-
6	中期票据	-	-
7	可转债（可交换债）	1,714,121.56	0.07
8	同业存单	-	-
9	其他	-	-
10	合计	134,529,518.41	5.50

5.5 报告期末按公允价值占基金资产净值比例大小排序的前五名债券投资明细

序号	债券代码	债券名称	数量（张）	公允价值（元）	占基金资产净值比例（%）
1	210218	21 国开 18	600,000	61,300,770.49	2.51
2	220322	22 进出 22	500,000	51,022,909.84	2.09
3	019727	23 国债 24	123,000	12,523,742.06	0.51
4	019733	24 国债 02	52,000	5,255,799.56	0.21
5	019740	24 国债 09	20,000	2,006,837.26	0.08

5.6 报告期末按公允价值占基金资产净值比例大小排序的前十名资产支持证券投资 明细

注：本基金本报告期末未持有资产支持证券。

5.7 报告期末按公允价值占基金资产净值比例大小排序的前五名贵金属投资明细

注：本基金本报告期末未持有贵金属。

5.8 报告期末按公允价值占基金资产净值比例大小排序的前五名权证投资明细

注：本基金本报告期末未持有权证。

5.9 报告期末本基金投资的股指期货交易情况说明

5.9.1 报告期末本基金投资的股指期货持仓和损益明细

无。

5.9.2 本基金投资股指期货的投资政策

股指期货暂不属于本基金的投资范围，故此项不适用。

5.10 报告期末本基金投资的国债期货交易情况说明

5.10.1 本期国债期货投资政策

国债期货暂不属于本基金的投资范围，故此项不适用。

5.10.2 报告期末本基金投资的国债期货持仓和损益明细

无。

5.10.3 本期国债期货投资评价

本基金本报告期末未持有国债期货，故此项不适用。

5.11 投资组合报告附注

5.11.1 本基金投资的前十名证券的发行主体本期是否出现被监管部门立案调查，或在报告编制日前一年内受到公开谴责、处罚的情形

本基金投资的前十名证券的发行主体本期未出现被监管部门立案调查，并且未在报告编制日前一年内受到公开谴责、处罚的情形。

5.11.2 基金投资的前十名股票是否超出基金合同规定的备选股票库

本基金投资的前十名股票未超出基金合同规定的备选股票库。

5.11.3 其他资产构成

序号	名称	金额（元）
1	存出保证金	16,938.26
2	应收证券清算款	-
3	应收股利	-
4	应收利息	-
5	应收申购款	586,174.61
6	其他应收款	96.01
7	待摊费用	-
8	其他	-
9	合计	603,208.88

5.11.4 报告期末持有的处于转股期的可转换债券明细

序号	债券代码	债券名称	公允价值（元）	占基金资产净值比例（%）
1	110081	闻泰转债	1,170,397.53	0.05
2	118013	道通转债	274,085.59	0.01
3	113053	隆22转债	269,638.44	0.01

5.11.5 报告期末前十名股票中存在流通受限情况的说明

序号	股票代码	股票名称	流通受限部分的公允价值（元）	占基金资产净值比例（%）	流通受限情况说明
1	688155	先惠技术	2,750,545.15	0.11	非公开发行 流通受限
2	300655	晶瑞电材	2,404,113.75	0.10	非公开发行 流通受限

5.11.6 投资组合报告附注的其他文字描述部分

由于四舍五入的原因，分项之和与合计项之间可能存在尾差。

§6 基金中基金

6.1 报告期末按公允价值占基金资产净值比例大小排序的前十名基金投资明细

序号	基金代码	基金名称	运作方式	持有份额（份）	公允价值（元）	占基金资产净值比例（%）	是否属于基金管理人及管理人关联方所管理的基金
1	163407	兴全沪深300指数(LOF)A	上市契约型 开放式(LOF)	45,783,309.97	98,965,202.83	4.05	是
2	163415	兴全商业模式优选混合(LOF)	上市契约型 开放式(LOF)	31,300,294.93	96,060,605.14	3.93	是
3	002980	华夏创新前沿股票	契约型开放式	45,897,675.43	91,841,248.54	3.75	否
4	163406	兴全合润混合	上市契约型 开放式(LOF)	65,052,229.91	88,015,667.07	3.60	是
5	510900	易方达恒生国企(QDII-ETF)	交易型开放式(ETF)	100,679,500.00	82,255,151.50	3.36	否

6	014086	兴证全球恒悦180天持有债券A	契约型开放式	66,375,496.95	73,869,290.56	3.02	是
7	110012	易方达科汇灵活配置混合	契约型开放式	32,092,542.82	69,159,429.78	2.83	否
8	000628	大成高新技术产业股票A	契约型开放式	14,368,498.93	59,044,472.65	2.41	否
9	159920	恒生ETF	交易型开放式(ETF)	52,624,647.00	56,939,868.05	2.33	否
10	001975	景顺长城环保优势股票	契约型开放式	23,472,210.40	56,920,110.22	2.33	否

6.1.1 报告期末按公允价值占基金资产净值比例大小排序的前十名公开募集基础设施证券投资基金投资明细

注：本基金本报告期末未持有公开募集基础设施证券投资基金。

6.1.2 报告期末基金持有的全部公开募集基础设施证券投资基金情况

注：本基金本报告期末未持有公开募集基础设施证券投资基金。

6.2 当期交易及持有基金产生的费用

项目	本期费用 2024年4月1日至2024年6月30日	其中：交易及持有基金管理人以及管理人关联方所管理基金产生的费用
当期交易基金产生的申购费（元）	3,000.00	-
当期交易基金产生的赎回费（元）	171,374.66	6,119.22
当期持有基金产生的应支付销售服务费（元）	225.57	225.57
当期持有基金产生的应支付管理费（元）	5,910,309.24	1,700,913.94
当期持有基金产生的应支付托管费（元）	1,047,882.31	291,685.77

6.3 本报告期持有的基金发生的重大影响事件

无

§ 7 开放式基金份额变动

单位：份

项目	兴全优选进取三个月持有混合（FOF）A	兴全优选进取三个月持有混合（FOF）C
报告期期初基金份额总额	2,066,646,395.04	68,194,637.04
报告期期间基金总申购份额	12,340,582.36	4,274,678.13
减：报告期期间基金总赎回份额	103,048,229.95	7,676,174.72
报告期期间基金拆分变动份额（份额减少以“-”填列）	-	-
报告期期末基金份额总额	1,975,938,747.45	64,793,140.45

注：总申购份额含红利再投资、转换入份额，总赎回份额含转换出份额。

§8 基金管理人运用固有资金投资本基金情况

8.1 基金管理人持有本基金份额变动情况

单位：份

项目	兴全优选进取三个月持有混合（FOF）A	兴全优选进取三个月持有混合（FOF）C
报告期期初管理人持有的本基金份额	0.00	0.00
报告期期间买入/申购总份额	0.00	0.00
报告期期间卖出/赎回总份额	0.00	0.00
报告期期末管理人持有的本基金份额	0.00	0.00
报告期期末持有的本基金份额占基金总份额比例（%）	0	0

注：1、买入/申购总份额含红利再投资、转换转入份额，卖出/赎回总份额含转换转出份额。

2、“占基金总份额比例”对下属分级基金，比例的分母采用各自级别的份额。

8.2 基金管理人运用固有资金投资本基金交易明细

注：本基金管理人本报告期内未运用固有资金对本基金进行交易。

§9 影响投资者决策的其他重要信息

9.1 报告期内单一投资者持有基金份额比例达到或超过 20%的情况

投资者类别	报告期内持有基金份额变化情况				报告期末持有基金情况		
	序号	持有基金份额比例达到或者超过 20%的时间区间	期初份额	申购份额	赎回份额	持有份额	份额占比（%）
机构	-	-	-	-	-	-	-

个人	-	-	-	-	-	-	-
产品特有风险							
本基金本报告期内未出现单一投资者持有基金份额比例达到或超过 20%的情况，故不涉及本项特有风险。							

注：1、“申购金额”包含份额申购、转换转入、分红再投资等导致投资者持有份额增加的情形。

2、“赎回份额”包含份额赎回、转换转出等导致投资者持有份额减少的情形。

9.2 影响投资者决策的其他重要信息

本基金每份基金份额的最短持有期限为 3 个月。对于每份基金份额，最短持有期指基金合同生效日（对认购份额而言，下同）或基金份额申购确认日（对申购份额而言，下同）起（即最短持有期起始日），至基金合同生效日或基金份额申购申请日起满 3 个月（3 个月指 30 天乘以 3 的自然天数，下同）后的下一工作日（即最短持有期到期日）。本基金每份基金份额在其最短持有期到期日（含该日）后，基金份额持有人方可就该基金份额提出赎回申请。因此，对于基金份额持有人而言，存在投资本基金后，3 个月内无法赎回的风险。

§10 备查文件目录

10.1 备查文件目录

- 1、中国证监会准予兴全优选进取三个月持有期混合型基金中基金（FOF）募集注册的文件；
- 2、《兴全优选进取三个月持有期混合型基金中基金（FOF）基金合同》；
- 3、《兴全优选进取三个月持有期混合型基金中基金（FOF）托管协议》；
- 4、关于申请募集兴全优选进取三个月持有期混合型基金中基金（FOF）之法律意见；
- 5、基金管理人业务资格批件和营业执照；
- 6、基金托管人业务资格批件和营业执照；
- 7、中国证监会要求的其他文件。

10.2 存放地点

基金管理人、基金托管人住所。

10.3 查阅方式

投资者可登录基金管理人互联网站（<http://www.xqfunds.com>）查阅，或在营业时间内至基金管理人、基金托管人住所免费查阅。

基金管理人客户服务中心电话：400-678-0099，021-38824536

兴证全球基金管理有限公司

2024 年 7 月 19 日