

# 长城中债 3-5 年国开行债券指数证券投资基金基金产品资料概要更新

编制日期：2026 年 4 月 30 日

送出日期：2026 年 5 月 27 日

本概要提供本基金的重要信息，是招募说明书的一部分。  
作出投资决定前，请阅读完整的招募说明书等销售文件。

## 一、产品概况

基金简称	长城中债 3-5 年国开债指数	基金代码	009324
下属基金简称	长城中债 3-5 年国开债指数 A	下属基金代码	009324
下属基金简称	长城中债 3-5 年国开债指数 C	下属基金代码	009325
基金管理人	长城基金管理有限公司	基金托管人	中国建设银行股份有限公司
基金合同生效日	2020 年 11 月 19 日		
基金类型	债券型	交易币种	人民币
运作方式	普通开放式	开放频率	每个开放日
基金经理	张椽	开始担任本基金基金经理的日期	2020 年 11 月 19 日
		证券从业日期	2014 年 7 月 11 日
其他	《基金合同》生效后，连续 50 个工作日出现基金份额持有人数量不满 200 人或者基金资产净值低于 5000 万元情形的，基金管理人应当终止《基金合同》，无需召开基金份额持有人大会进行表决。出现标的指数不符合要求（因成份券价格波动等指数编制方法变动之外的因素致使标的指数不符合要求的情形除外）、指数编制机构退出等情形，基金管理人召集基金份额持有人大会对解决方案进行表决，基金份额持有人大会未成功召开或就上述事项表决未通过的，基金合同终止。		

## 二、基金投资与净值表现

### （一）投资目标与投资策略

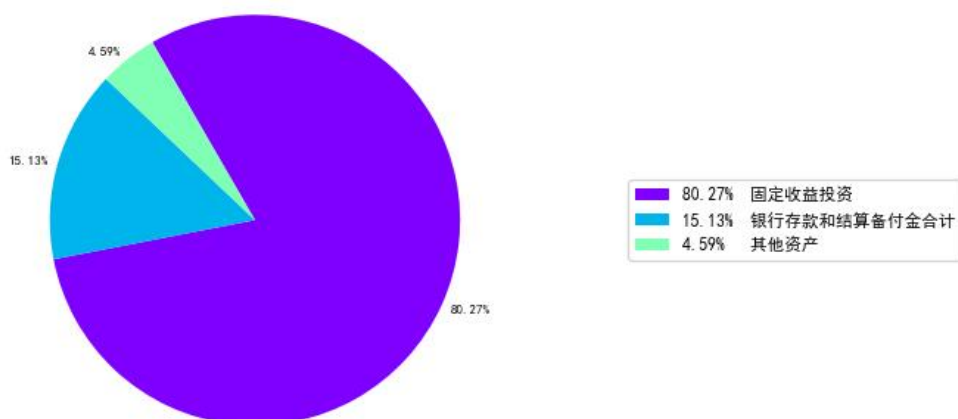
详情请见本基金《招募说明书》“基金的投资”章节内容。

投资目标	本基金通过指数化投资，争取在扣除各项费用之前获得与标的指数相似的总回报，紧密跟踪标的指数，追求跟踪偏离度及跟踪误差的最小化。在正常市场情况下，本基金力争使日均偏离度的绝对值不超过 0.35%，年跟踪误差不超过 4%。
------	--

<p>投资范围</p>	<p>本基金主要投资于标的指数成份券及备选成份券，为更好实现投资目标，还可以投资于具有良好流动性的金融工具，包括政策性金融债、债券回购、银行存款以及中国证监会允许基金投资的其他金融工具（但须符合中国证监会相关规定）。本基金不参与股票等权益类资产的投资，不投资于除政策性金融债以外的债券资产。</p> <p>基金的投资组合比例为：本基金投资于债券资产的比例不低于基金资产的 80%；其中投资标的指数成份券和备选成份券的比例不低于本基金非现金基金资产的 80%，投资待偿期在 3 年-5 年（包含 3 和 5 年）的标的指数成份券和备选成份券的比例不低于本基金非现金基金资产的 80%；本基金持有的现金或者到期日在一年以内的政府债券不低于基金资产净值 5%，其中，现金不包括结算备付金、存出保证金、应收申购款等。本基金的标的指数为中债-3-5 年国开行债券指数。</p>
<p>主要投资策略</p>	<p>本基金为指数基金，主要采用抽样复制和动态最优化的方法，投资于标的指数中具有代表性和流动性的成份券和备选成份券，或选择非成份券作为替代，构造与标的指数风险收益特征相似的资产组合，以实现对标指数的有效跟踪。本基金主要以标的指数的成份券构成为基础，综合考虑跟踪效果、操作风险等因素，根据债券流动性、基金日常申购赎回以及债券交易特性及交易惯例等情况，采取“久期匹配”等优化策略对基金资产进行抽样化调整，降低交易成本，以期在规定的风险承受限度之内，尽量缩小跟踪误差。</p>
<p>业绩比较基准</p>	<p>中债-3-5 年国开行债券指数收益率*95%+银行活期存款利率(税后)*5%</p>
<p>风险收益特征</p>	<p>本基金为债券型基金，其预期风险与预期收益高于货币市场基金，低于混合型基金和股票型基金。本基金主要投资于标的指数成份券及备选成份券，具有与标的指数以及标的指数所代表的债券市场相似的风险收益特征。</p>

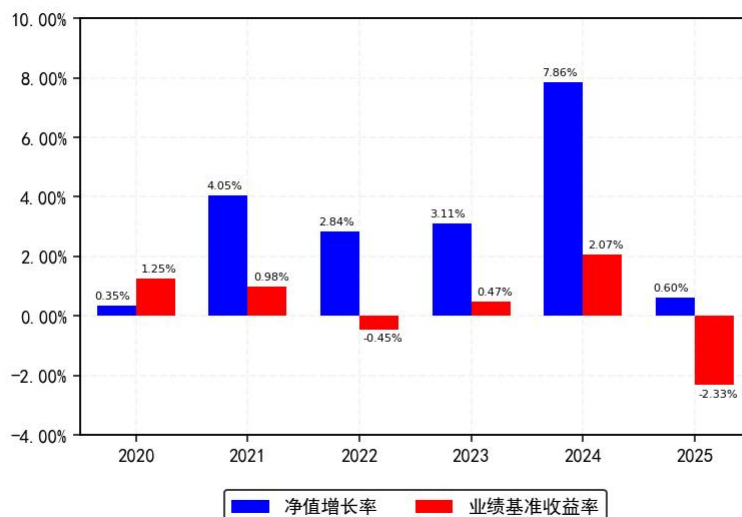
(二) 投资组合资产配置图表/区域配置图表

投资组合资产配置图（2025年12月31日）

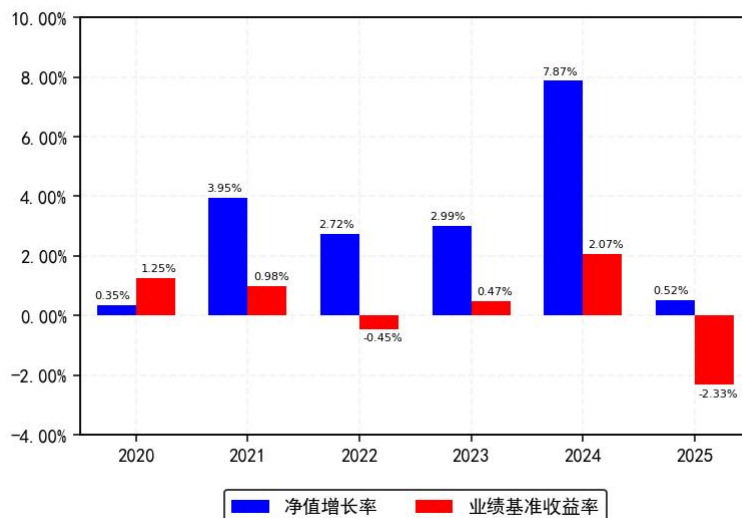


(三) 自基金合同生效以来基金每年的净值增长率及与同期业绩比较基准的比较图

长城中债3-5年国开债指数A基金每年净值增长率与同期业绩比较基准收益率的对比图（2025年12月31日）



长城中债3-5年国开债指数C基金每年净值增长率与同期业绩比较基准收益率的对比图（2025年12月31日）



注：基金过往业绩不代表未来表现。基金合同生效当年按实际存续期计算净值增长率，不按整个自然年度进行折算。

### 三、投资本基金涉及的费用

#### （一）基金销售相关费用

以下费用在认购/申购/赎回基金过程中收取：

长城中债 3-5 年国开债指数 A

费用类型	份额(S)或金额(M) /持有期限(N)	收费方式/费率	备注
申购费(前收费)	M < 100 万元	0.4%	非养老金客户
	100 万元 ≤ M < 500 万元	0.2%	非养老金客户
	500 万元 ≤ M	1000 元/笔	非养老金客户
	M < 100 万元	0.08%	养老金客户
	100 万元 ≤ M < 500 万元	0.04%	养老金客户
	500 万元 ≤ M	1000 元/笔	养老金客户
赎回费	N < 7 天	1.5%	场外份额
	7 天 ≤ N	0%	场外份额

长城中债 3-5 年国开债指数 C

费用类型	份额(S)或金额(M) /持有期限(N)	收费方式/费率	备注
申购费(前收费)	本基金 C 类份额不收取申购费用		-
赎回费	N < 7 天	1.5%	场外份额
	7 天 ≤ N	0%	场外份额

注：1. 投资者多次认购/申购，认购/申购费率按每笔认购/申购申请单独计算。

2. 投资人通过直销机构认购/申购本基金 A 类基金份额不收取认购/申购费用，通过其他销售机构认购/申购本基金 A 类基金份额按上表收取认购/申购费用。

#### （二）基金运作相关费用

以下费用将从基金资产中扣除：

费用类别	收费方式/年费率或金额	收取方
管理费	0.15%	基金管理人和销售机构
托管费	0.05%	基金托管人
长城中债 3-5 年国开债指数 A 销售服务费	0.00%	销售机构
长城中债 3-5 年国开债指数 C 销售服务费	0.10%	销售机构
审计费用	70,000.00	会计师事务所
信息披露费	120,000.00	规定披露报刊
其他费用	按照国家有关规定和《基金合同》约定，可以在基金财	-

	产中列支的其他费用。详情请见本基金《招募说明书》“基金的费用与税收”章节内容。	
--	---	--

注：1. 本基金交易证券、基金等产生的费用和税负，按实际发生额从基金资产扣除。

2. 审计费用、信息披露费为基金整体承担费用，非单个份额类别费用，且年金额为预估值，最终实际金额以基金定期报告披露为准。

### （三）基金运作综合费用测算

若投资者认购/申购本基金份额，在持有期间，投资者需支出的运作费率如下表：

长城中债 3-5 年国开债指数 A

	基金运作综合费率（年化）
	0.21%

长城中债 3-5 年国开债指数 C

	基金运作综合费率（年化）
	0.31%

注：基金管理费率、托管费率、销售服务费率（若有）为基金现行费率，其他运作费用以最近一次基金年报披露的相关数据为基准测算。

## 四、风险揭示与重要提示

### （一）风险揭示

本基金不提供任何保证。投资者可能损失投资本金。

投资有风险，投资者购买基金时应认真阅读本基金的《招募说明书》等销售文件。

#### 1、市场风险

本基金投资于证券市场，而证券市场价格因受到经济因素、政治因素、投资者心理和交易制度等各种因素的影响而产生波动，从而导致基金收益水平发生变化，产生风险，主要风险因素包括：（1）政策风险；（2）利率风险；（3）再投资风险；（4）购买力风险；（5）信用风险；（6）公司经营风险；（7）经济周期风险。

#### 2、流动性风险

#### 3、管理风险

4、本基金的特定风险：（1）主要投资标的的风险；（2）标的指数波动的风险；（3）标的指数计算错误的风险；（4）标的指数变更风险；（5）基金投资组合回报与标的指数回报偏离的风险；（6）跟踪误差控制未达约定目标的风险；（7）成份券停牌、摘牌或违约的风险；（8）指数编制机构停止服务的风险；（9）基金合同自动终止风险。

#### 5、本基金法律文件风险收益特征表述与销售机构基金风险评价可能不一致的风险

#### 6、其他风险

注：详情请见本基金《招募说明书》“风险揭示”章节内容。

### （二）重要提示

中国证监会对本基金募集的注册，并不表明其对本基金的价值和收益作出实质性判断或保证，也不表明投资于本基金没有风险。

基金管理人依照恪尽职守、诚实信用、谨慎勤勉的原则管理和运用基金财产，但不保证基金一定盈利，也不保证最低收益。

基金投资者自依基金合同取得基金份额，即成为基金份额持有人和基金合同的当事人。

基金投资者请认真阅读基金合同中争议的处理相关章节,充分了解本基金争议处理的相关事项。

基金产品资料概要信息发生重大变更的,基金管理人将在三个工作日内更新,其他信息发生变更的,基金管理人每年更新一次。因此,本文件内容相比基金的实际情况可能存在一定的滞后,如需及时、准确获取基金的相关信息,敬请同时关注基金管理人发布的相关临时公告等。

## 五、其他资料查询方式

以下资料详见基金管理人网站[[www.ccfund.com.cn](http://www.ccfund.com.cn)][客服电话: 400-8868-666]

基金合同、托管协议、招募说明书

定期报告,包括基金季度报告、中期报告和年度报告

基金份额净值

基金销售机构及联系方式

其他重要资料

## 六、其他情况说明

暂无。