

# 华泰保兴成长优选混合型证券投资基金

## 基金产品资料概要更新（2025 年第 2 号）

编制日期：2025 年 10 月 27 日

送出日期：2025 年 10 月 29 日

本概要提供本基金的重要信息，是招募说明书的一部分。

作出投资决定前，请阅读完整的招募说明书等销售文件。

### 一、产品概况

基金简称	华泰保兴成长优选	基金代码	005904
基金简称 A	华泰保兴成长优选 A	基金代码 A	005904
基金简称 C	华泰保兴成长优选 C	基金代码 C	005905
基金管理人	华泰保兴基金管理有限公司	基金托管人	中国银行股份有限公司
基金合同生效日	2018 年 06 月 07 日	基金类型	混合型
运作方式	普通开放式	开放频率	每个开放日
交易币种	人民币		
基金经理	姓名	开始担任本基金 基金经理的日期	证券从业日期
	田荣	2022 年 12 月 30 日	2017 年 07 月 01 日

### 二、基金投资与净值表现

#### （一）投资目标与投资策略

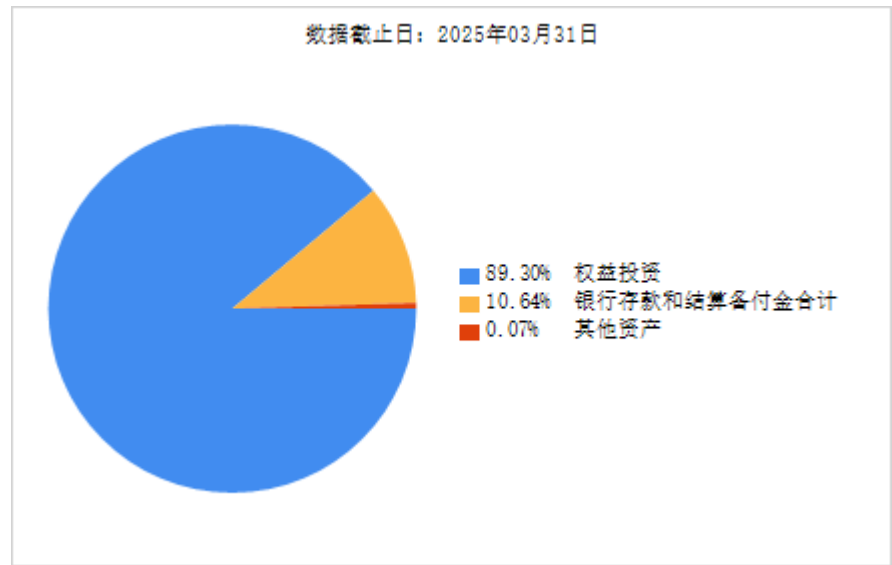
投资目标	本基金在严格控制风险并保持基金资产良好流动性的前提下，深度挖掘具有良好持续成长潜力的上市公司，力争为基金份额持有人获取长期稳健的超额回报。
投资范围	<p>本基金的投资范围为具有良好流动性的金融工具，包括国内依法发行上市的股票（包括主板、创业板及其他经中国证监会核准或注册上市的股票以及存托凭证）、港股通标的股票、债券（包括国债、金融债、央行票据、企业债、公司债、中期票据、地方政府债、次级债、可转换债券（含分离交易可转债）、可交换债券、短期融资券等）、债券回购、银行存款（包括协议存款、定期存款及其他存款）、货币市场工具、资产支持证券、股指期货以及法律法规或中国证监会允许基金投资的其他金融工具（但须符合中国证监会的相关规定）。</p> <p>法律法规或监管机构日后允许本基金投资的其他品种，基金管理人在履行适当程序后，可以将其纳入投资范围，并可依据届时有效的法律法规适时合理地调整投资范围。</p> <p>本基金的投资组合比例为：股票资产占基金资产的比例为 60%-95%，投资于港股通标的股票的比例不超过股票资产的 50%。每个交易日日终在扣除股指期货合约需缴纳的交易保证金后，现金或者到期日在一年以内的政府债券占基金资产净值的比例不低于 5%，现金类资产不包括结算备付金、存出保证金、应收申购款等。</p> <p>如法律法规或中国证监会变更投资品种的投资比例限制，基金管理人在履行适当程序后，可以调整上述投资品种的投资比例。</p>
主要投资策略	本基金的投资策略主要包括大类资产配置策略、股票投资策略、债券投资策略、股指期货投资策略、资产支持证券投资策略等。其中，股票投资策略主要是指本基金

将采用自下而上的分析方法，以企业基本面研究为核心，并结合股票价值评估，优选具有较强成长优势且估值合理的股票构建投资组合。

业绩比较基准	中证 800 指数收益率*70%+中证港股通综合指数（人民币）收益率*10%+中债总指数（全价）收益率*20%
风险收益特征	本基金为混合型基金，其风险和预期收益理论上低于股票型基金、高于债券型基金和货币市场基金。 本基金若投资港股通标的股票，则还会面临港股交易失败风险、汇率风险、境外市场等特有风险。

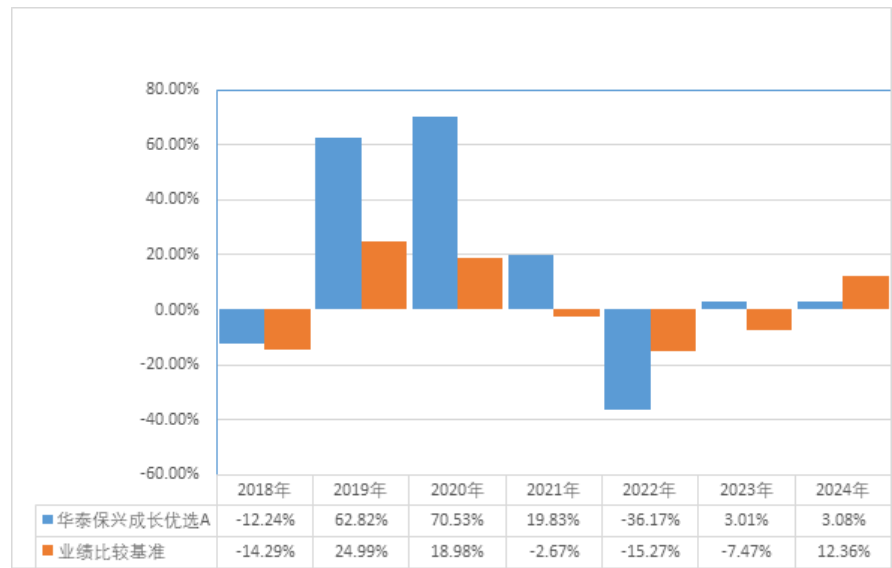
注：投资者可阅读招募说明书中“基金的投资”章节了解详细情况。

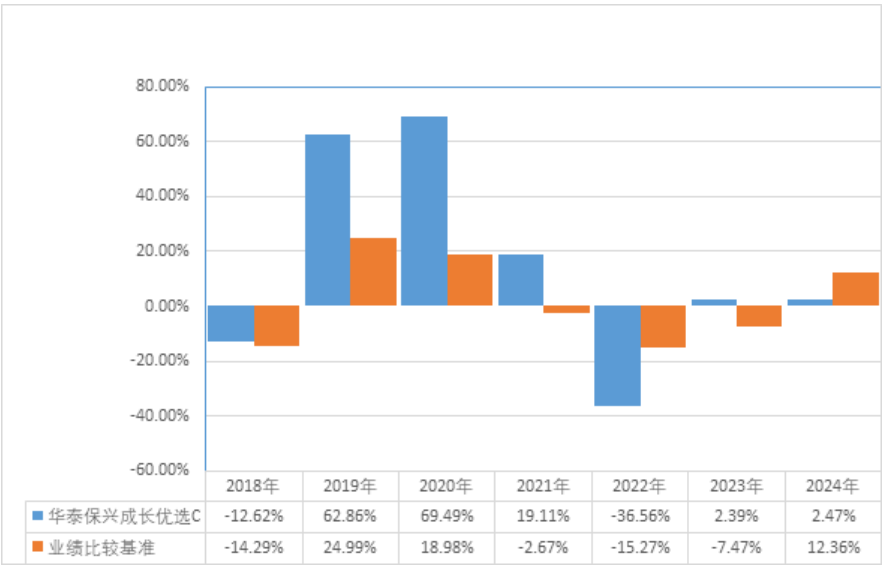
(二) 投资组合资产配置图表/区域配置图表



注：由于四舍五入的原因，投资组合资产中分项之和与合计项之间可能存在尾差。

(三) 自基金合同生效以来/最近十年（孰短）基金每年的净值增长率及与同期业绩比较基准的比较图





注：1、净值表现数据截至日为 2024 年 12 月 31 日。  
2、本基金合同于 2018 年 06 月 07 日生效，合同生效当年净值增长率按实际存续期计算。  
3、基金的过往业绩不代表未来表现。

三、投资本基金涉及的费用

（一）基金销售相关费用

以下费用在认购/申购/赎回基金过程中收取：

华泰保兴成长优选 A：

费用类型	份额（S）或金额（M）/持有期限（N）	收费方式/费率	备注
申购费（前收费）	M<100 万元	1.50%	非养老金客户
	100 万元≤M<300 万元	1.00%	非养老金客户
	300 万元≤M<500 万元	0.60%	非养老金客户
	M≥500 万元	1000 元/笔	非养老金客户
赎回费	N<7 天	1.50%	场外份额
	7 天≤N<30 天	0.75%	场外份额
	30 天≤N<180 天	0.50%	场外份额
	180 天≤N<365 天	0.25%	场外份额
	N≥365 天	0.00%	场外份额

华泰保兴成长优选 C：

费用类型	份额（S）或金额（M）/持有期限（N）	收费方式/费率	备注
赎回费	N<7 天	1.50%	场外份额
	7 天≤N<30 天	0.50%	场外份额
	30 天≤N<60 天	0.25%	场外份额
	N≥60 天	0.00%	场外份额

**申购费：**投资者申购本基金 C 类基金份额不收取申购费。通过基金管理人直销柜台申购本基金 A 类基金份额的养老金客户享受申购费率（含固定申购费）零折优惠。

（二）基金运作相关费用

以下费用将从基金资产中扣除：

费用类别	收费方式/年费率或金额	收取方
------	-------------	-----

管理费	1.20%	基金管理人和销售机构
托管费	0.20%	基金托管人
华泰保兴成长优选 C 销售服务费	0.60%	销售机构
审计费用	50,000.00 元	会计师事务所
信息披露费	120,000.00 元	规定披露报刊
其他费用	详见招募说明书及其更新“基金的费用与税收”章节	

注：1、本基金交易证券、基金等产生的费用和税负，按实际发生额从基金资产扣除。

2、审计费用、信息披露费为基金整体承担费用，非单个份额类别（若有）费用，且年金额为预估值，最终实际金额以基金定期报告披露为准。

### （三）基金运作综合费用测算

若投资者认购/申购本基金份额，在持有期间，投资者需支出的运作费率如下表：

基金运作综合费率（年化）	
华泰保兴成长优选 A	1.42%
华泰保兴成长优选 C	2.02%

注：基金运作综合费率（年化）测算日期为 2025 年 10 月 27 日。基金管理费率、托管费率、销售服务费率（若有）为基金现行费率，其他运作费用以最近一次基金年报披露的相关数据为基准测算。

## 四、风险揭示与重要提示

### （一）风险揭示

本基金不提供任何保证。投资者可能损失投资本金。

投资有风险，投资者购买基金时应认真阅读本基金的《招募说明书》等销售文件。

基金份额持有人须了解并承受以下风险：（一）市场风险；（二）管理风险；（三）流动性风险；（四）信用风险；（五）操作风险；（六）本基金的特有风险：1、本基金是一只混合型基金，股票资产占基金资产的比例为60%-95%，优选战略新兴产业和传统产业升级改造中具有成长价值的股票，同时也能投资债券等固定收益类金融工具，因此股票市场和债券市场的变化均会影响到本基金的业绩表现；2、股指期货投资风险：（1）市场风险；（2）市场流动性风险；（3）结算流动性风险；（4）基差风险；（5）信用风险；（6）作业风险；3、参与科创板投资的风险：（1）流动性风险；（2）集中投资风险；（3）退市风险：①退市情形更多；②退市时间更短；③执行标准更严；（4）其他风险：①公司治理风险；②股价波动风险；③境外企业风险；④存托凭证特别风险；4、投资于存托凭证的风险；5、投资资产支持证券的特定风险；6、通过内地与香港股票市场交易互联互通机制投资于香港证券市场股票的特定风险；（七）本基金法律文件风险收益特征表述与销售机构基金风险评价可能不一致的风险；（八）其他风险。

### （二）重要提示

中国证监会对本基金募集的注册，并不表明其对本基金的价值和收益作出实质性判断或保证，也不表明投资于本基金没有风险。

基金管理人依照恪尽职守、诚实信用、勤勉谨慎的原则管理和运用基金财产，但不保证基金一定盈利，也不保证最低收益。

基金投资者自依基金合同取得基金份额，即成为基金份额持有人和基金合同的当事人。

基金产品资料概要信息发生重大变更的，基金管理人将在三个工作日内更新，其他信息发生变更的，基金管理人每年更新一次。因此，本文件内容相比基金的实际情况可能存在一定的滞后，如需及时、准确获取基金的相关信息敬请同时关注基金管理人发布的相关临时公告等。

## 五、其他资料查询方式

以下资料详见基金管理人网站（网址：[www.ehuataifund.com](http://www.ehuataifund.com)）（客户热线电话：400-632-9090（免长途话费））

- 1、基金合同、托管协议、招募说明书
- 2、定期报告，包括基金季度报告、中期报告和年度报告
- 3、基金份额净值
- 4、基金销售机构及联系方式
- 5、其他重要资料

## 六、其他情况说明

无。