

恒生交易型开放式指数证券投资基金联接基金（华夏恒生ETF联接

C) 基金产品资料概要更新

编制日期：2026年5月28日

送出日期：2026年5月29日

本概要提供本基金的重要信息，是招募说明书的一部分。

作出投资决定前，请阅读完整的招募说明书等销售文件。

一、产品概况

基金简称	华夏恒生ETF联接	基金代码	000071
下属基金简称	华夏恒生ETF联接C	下属基金代码	006381
基金管理人	华夏基金管理有限公司	基金托管人	中国银行股份有限公司
境外投资顾问	-	境外托管人	中国银行（香港）有限公司
基金合同生效日	2012-08-21		
基金类型	基金中基金	交易币种	人民币
运作方式	普通开放式	开放频率	每个开放日
基金经理	徐猛	开始担任本基金基金经理的日期	2015-12-21
		证券从业日期	2003-08-01

注：本基金自2018年9月19日起增加C类基金份额。

二、基金投资与净值表现

(一) 投资目标与投资策略

投资目标	本基金主要通过投资于恒生ETF基金份额，追求跟踪标的指数，获得与指数收益相似的回报。
投资范围	本基金的标的指数为恒生指数。本基金主要投资于目标ETF基金份额及跟踪标的指数的股票组合。基金在境内可投资于货币市场工具等法律法规或中国证监会允许基金投资的金融工具。此外，基金还可投资于境外证券市场的股票、债券、基金、金融衍生工具（包括但不限于远期合约、互换、期货、期权、权证等）以及中国证监会允许基金投资的其他金融工具。 基金的投资组合比例为：正常情况下，本基金投资于目标ETF的比例不低于基金资产净值的90%（已申购但尚未确认的目标ETF份额可计入在内）。
主要投资策略	本基金主要通过交易所买卖或申购赎回的方式投资于目标ETF。基金也可以通过买入恒生指数成份股来跟踪标的指数。为了更好地实现投资目标，基金还可投资于境外证券市场的股票、债券、跟踪同一标的指数的其他基金、金融衍生工具等产品，并在法规允许的条件下参与证券借贷，以增加收益。

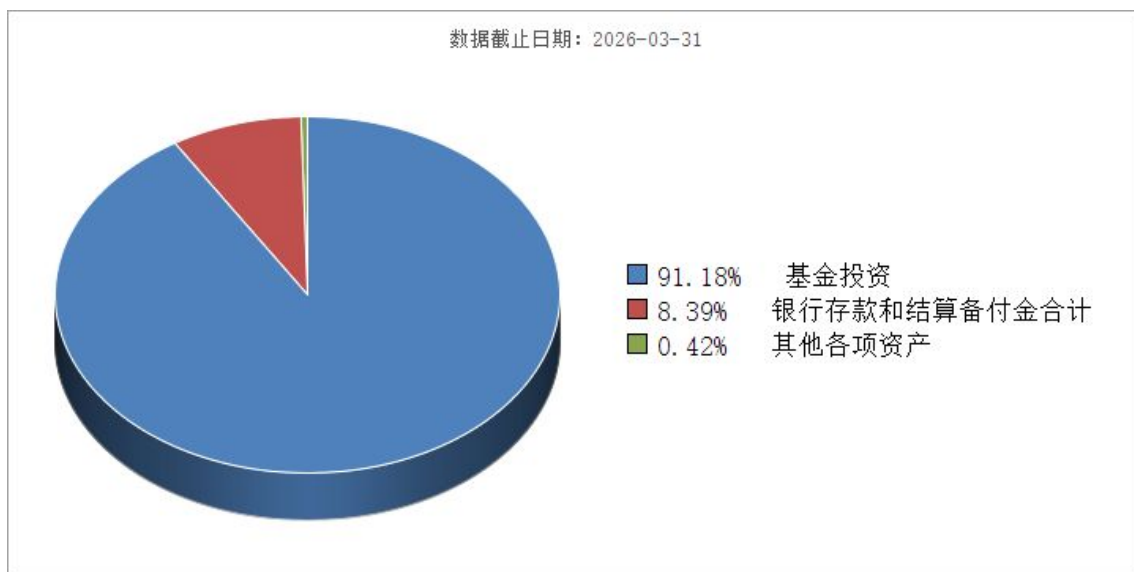
业绩比较基准	经人民币汇率调整的恒生指数收益率×95%+人民币活期存款税后利率×5%。
风险收益特征	本基金为恒生ETF的联接基金，恒生ETF为股票型指数基金，因此本基金的风险与收益高于混合基金、债券基金与货币市场基金。

注：①投资者请认真阅读《招募说明书》“基金的投资”章节了解详细情况。

②根据 2017 年施行的《证券期货投资者适当性管理办法》，基金管理人和销售机构已对本基金重新进行风险评级，基金的风险收益特征不代表基金的风险评级，具体风险评级结果参见基金管理人、销售机构提供的评级结果。

(二) 投资组合资产配置图表/区域配置图表

投资组合资产配置图表

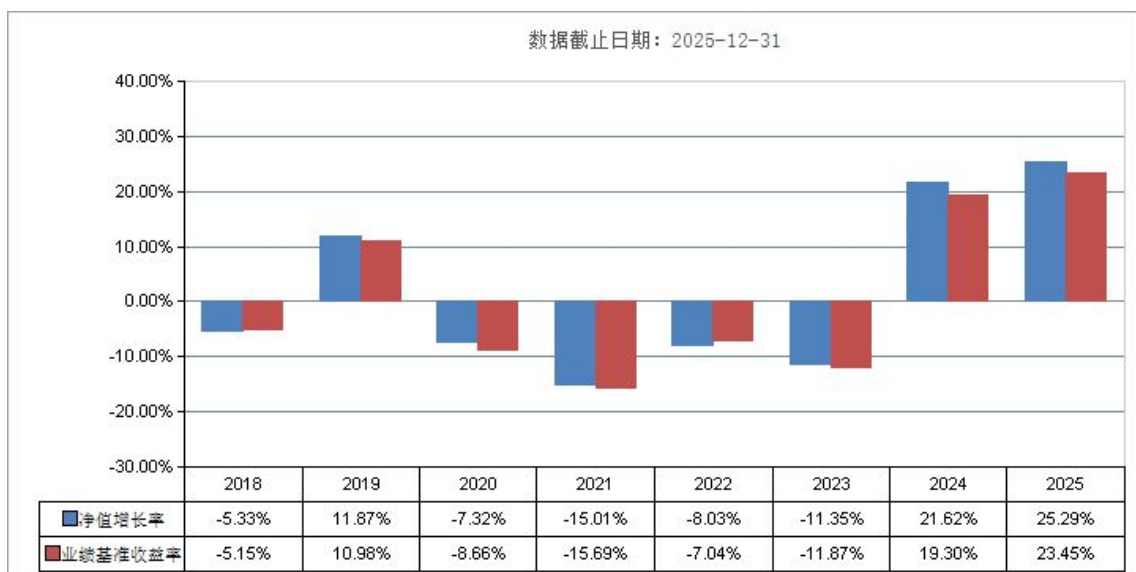


注：图示比例为定期报告期末基金投资组合中各类资产金额占基金总资产的比例。

区域配置图表

暂无

(三) 自基金合同生效以来基金每年的净值增长率及与同期业绩比较基准的比较图



注：①本基金自2018年9月19日起增加C类基金份额类别。

②基金的过往业绩不代表未来表现。

三、投资本基金涉及的费用

(一) 基金销售相关费用

以下费用在认购/申购/赎回基金过程中收取：

费用类型	份额 (S) 或金额 (M) /持有期限 (N)	收费方式/费率	备注
赎回费	N < 7 天	1.50%	-
	N ≥ 7 天	0.00%	-

注：投资者选择申购C类基金份额的，申购费用为0，从基金资产中计提销售服务费。

(二) 基金运作相关费用

以下费用将从基金资产中扣除：

费用类别	收费方式/年费率或金额	收费方
管理费	按前一日基金资产净值扣除基金资产中目标ETF份额所对应资产净值后剩余部分的年费率计提。0.60%	基金管理人、销售机构
托管费	按前一日基金资产净值扣除基金资产中目标ETF份额所对应资产净值后剩余部分的年费率计提。0.15%	基金托管人
销售服务费	固定费率 0.30%	销售机构
审计费用	年费用金额（元）64,800.00	会计师事务所
信息披露费	年费用金额（元）120,000.00	规定披露报刊
其他费用	基金合同生效后与本基金相关的律师费、基金份额持有人大会费用等可以在基金财产中列支的其他费用按照国家有关规定和《基金合同》约定在基	相关服务机构

金财产中列支。费用类别详见本基金
基金合同及招募说明书或其更新。

注：①本基金交易证券、基金等产生的费用和税负，按实际发生额从基金资产扣除。

②管理费、托管费为最新合同费率。

③审计费用、信息披露费用为由基金整体承担的年费用金额，非单个份额类别费用。上表年费用金额为产品资料概要更新编制日所在年度的当年度初始预估年费用金额，非实际产生费用金额，实际由基金资产承担的审计费和信息披露费可能与预估值存在差异，最终实际金额以基金定期报告披露为准。

④销售服务费为最新合同费率，不含费率优惠。

(三) 基金运作综合费用测算

若投资者认购/申购本基金份额，在持有期间，投资者需支出的运作费率如下表：

基金运作综合费率（年化）
1.05%

注：①基金运作综合费率=固定管理费率+托管费率+销售服务费率（若有）+其他运作费用合计占基金每日平均资产净值的比例（年化），以百分比形式列示，保留到小数点后2位。基金运作综合费用包含由基金资产承担的费用，如管理费、托管费、销售服务费（若有）、审计费用、信息披露费、银行间账户维护费、银行汇划费等费用，不包括基金交易产生的证券交易费用、税金及附加、信用减值损失（若有）等。审计费用、信息披露费、银行间账户维护费、银行汇划费等其他运作费用，根据最近一次基金年报披露的其他费用金额，除以基金每日平均资产净值计算年费率。基金每日平均资产净值=基金每日资产净值合计/当年天数（保留两位小数，按当年自然天数计算，当年成立的基金，按当年实际运作天数计算）。

②基金管理费率、托管费率、销售服务费率（若有）为基金现行费率，其他运作费用以最近一次基金年报披露的相关数据为基准测算。

③其他运作费用合计占基金每日平均资产净值的比例（年化）系根据历史数据测算，计算结果受基金日均规模影响，实际年化费率与测算数据可能存在差异，敬请投资者留意。

④自 2025 年3月21日起，指数许可使用费由基金管理人承担，不从基金财产中列支。

四、风险揭示与重要提示

(一) 风险揭示

本基金不提供任何保证。投资者可能损失投资本金。

投资有风险，投资者购买基金时应认真阅读本基金的《招募说明书》等销售文件。

本基金为恒生 ETF 的联接基金，基金净值会因为恒生 ETF 净值波动等因素产生波动，恒生 ETF 主要跟踪香港市场的恒生指数，其投资的相关风险可能直接或间接成为本基金的风险。投资者根据所持有的基金份额享受基金收益，同时承担相应的投资风险。本基金投资中的风险包括：香港市场政治、经济、社会等环境因素对证券价格产生影响而形成的系统性风险；汇率风险；流动性风险；赎回资金到账时间较晚的风险；境外投资风险；联接基金风险；跟踪偏离风险；与目标 ETF 业绩差异的风险；本基金的其他特定风险等。

本基金为 ETF 联接基金，基金资产主要投资于恒生 ETF，在多数情况下将维持较高的恒生 ETF 投资比例，基金净值可能会随恒生 ETF 的净值波动而波动，恒生 ETF 的相关风险可能直接或间接成为本基金的风险。

本基金为 ETF 联接基金，主要通过买卖或申购赎回恒生 ETF 来追踪标的指数，由于恒生 ETF 主要投资香港市场，且采用现金申购赎回，赎回资金到账时间较长，受此影响本基金的赎回资金到账时间可能会较晚。

本基金的目标 ETF 主要投资于香港市场以港币计价的金融工具，本基金除投资目标 ETF 外，也可能投资于香港市场，港币相对于人民币的汇率变化可能会影响本基金的资产净值，从而对基金业绩产生影响。此外，由于汇率取自汇率发布机构，如果汇率发布机构出现汇率发布时间延迟或是汇率数据错误等情况，可能会对基金运作或者投资者的决策产生不利影响。

本基金可投资于境外市场，基金可能面临境外投资的相关风险，包括但不限于市场风险、汇率风险、法律和政治风险、会计制度风险、税务风险、信用风险、衍生品及相关投资工具的风险等。

本基金可能出现跟踪误差控制未达约定目标、指数编制机构停止服务、成份券停牌或违约等风险。

(二) 重要提示

中国证监会对本基金募集的注册或核准，并不表明其对本基金的价值和收益作出实质性判断或保证，也不表明投资于本基金没有风险。

基金管理人依照恪尽职守、诚实信用、谨慎勤勉的原则管理和运用基金财产，但不保证基金一定盈利，也不保证最低收益。

基金的过往业绩不代表未来表现。

基金销售相关费用中的认购/申购金额含认购/申购费。

基金投资者自依基金合同取得基金份额，即成为基金份额持有人和基金合同的当事人。

基金产品资料概要信息发生重大变更的，基金管理人将在三个工作日内更新，其他信息

发生变更的，基金管理人每年更新一次。因此，本文件内容相比基金的实际情况可能存在一定的滞后，如需及时、准确获取基金的相关信息，敬请同时关注基金管理人发布的相关临时公告等。

基金投资人请认真阅读基金合同的争议处理相关章节，充分了解本基金争议处理的相关事项。

五、其他资料查询方式

以下资料详见基金管理人网站[www.ChinaAMC.com][400-818-6666]：

- 1、基金合同、托管协议、招募说明书
- 2、定期报告，包括基金季度报告、中期报告和年度报告
- 3、基金份额净值
- 4、基金销售机构及联系方式
- 5、其他重要资料