

# 长城稳固收益债券型证券投资基金基金产品资料概要更新

编制日期：2024年8月5日

送出日期：2024年8月23日

**本概要提供本基金的重要信息，是招募说明书的一部分。  
作出投资决定前，请阅读完整的招募说明书等销售文件。**

## 一、产品概况

基金简称	长城稳固收益债券	基金代码	000333
下属基金简称	长城稳固收益债券A	下属基金代码	000333
下属基金简称	长城稳固收益债券C	下属基金代码	000334
基金管理人	长城基金管理有限公司	基金托管人	中国工商银行股份有限公司
基金合同生效日	2015年1月28日		
基金类型	债券型	交易币种	人民币
运作方式	普通开放式	开放频率	每个开放日
基金经理	张棣	开始担任本基金基金经理的日期	2017年9月6日
		证券从业日期	2014年7月11日
其他	《基金合同》生效后，连续60个工作日出现基金份额持有人数量不满200人或者基金资产净值低于5000万元情形的，基金管理人应当向中国证监会报告并提出解决方案，如转换运作方式、与其他基金合并或者终止基金合同等，并召开基金份额持有人大会进行表决。		

## 二、基金投资与净值表现

### (一) 投资目标与投资策略

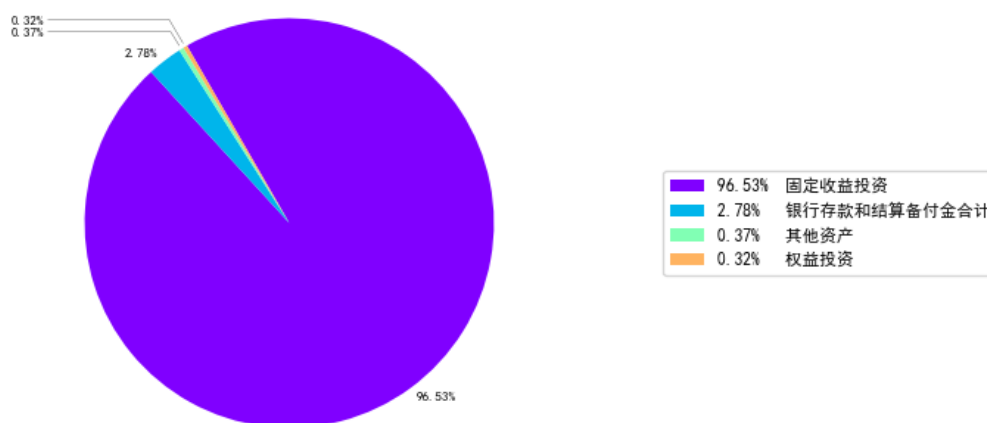
详情请见本基金《招募说明书》“基金的投资”章节内容。

投资目标	本基金将在有效控制风险的前提下，通过对固定收益类资产及权益类资产的主动投资管理及合理配置，力争使基金资产获得长期稳定的投资回报。
投资范围	本基金的投资范围为具有良好流动性的金融工具，包括国债、企业债、公司债、央行票据、地方政府债、商业银行金融债与次级债、政策性金融债、中期票据、资产支持证券、可转债（含分离交易可转债）、短期融资券、中小企业私募债、质押及买断式回购及银行存款等固定收益类投资工具，国内依法发行上市的股票（含中小板、创业板、存托凭证及其他经中国证监会核准或注册上市的股票）、权证等权益类资产，以及法律法规或中国证监会允许基金投资的其他金融工具，但须符合中国证监会相关规定。基金的投资组合比例为：债券资产投资比例不低于基金资产的80%；股票及权证等权益类资产投资比例不高于基金资产的20%，其中，权证资产的比例不超过基金资产的3%；现金或者到期日在1年以内的政府债券投资比例不低于基金资产净值的5%，其中，现金类资产不包括结算备付

	金、存出保证金、应收申购款。
主要投资策略	本基金将采用“自上而下”的分析方法，综合分析宏观经济周期与形势、货币政策、财政政策、利率走势、资金供求、流动性风险、信用风险等因素，分析比较债券市场、债券品种、股票市场、及现金类资产的收益风险特征，在基准配置比例的基础上，动态调整各大类资产的投资比例，控制投资组合的系统性风险。本基金投资组合在进行固定收益类资产的投资时，主要通过分析宏观经济形势、财政政策、货币政策、债券市场券种供求关系及资金供求关系，主动判断市场利率变化趋势，确定和动态调整固定收益类资产的平均久期及债券资产配置。
业绩比较基准	中债综合财富指数收益率*90%+沪深300指数收益率*10%
风险收益特征	本基金为债券型基金，其长期平均风险和预期收益率低于股票型基金、混合型基金，高于货币市场基金。本基金为中低风险、中低等收益的基金产品。

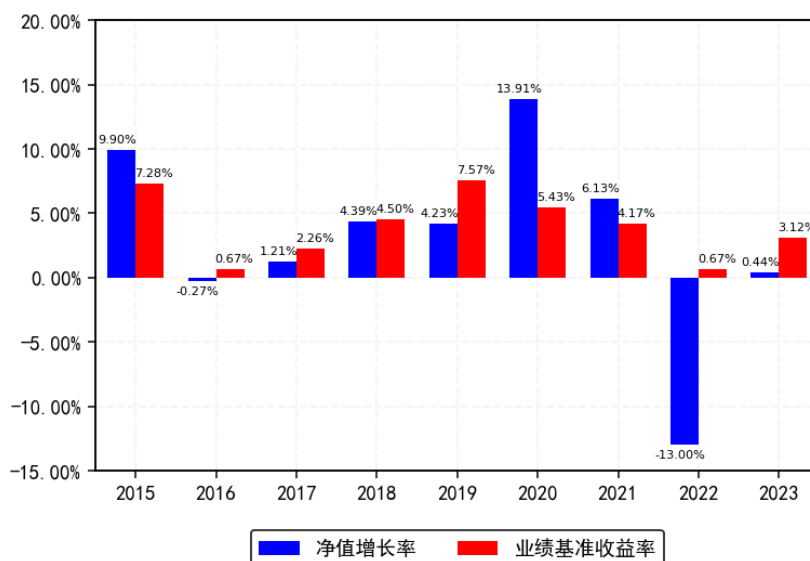
(二) 投资组合资产配置图表/区域配置图表

投资组合资产配置图 (2024年3月31日)

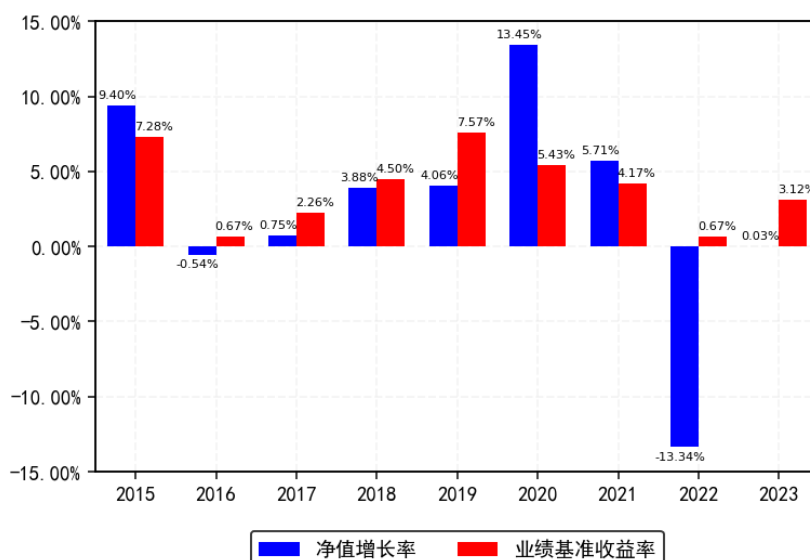


(三) 自基金合同生效以来基金每年的净值增长率及与同期业绩比较基准的比较图

长城稳固收益债券A基金每年净值增长率与同期业绩比较基准收益率的对比图（2023年12月31日）



长城稳固收益债券C基金每年净值增长率与同期业绩比较基准收益率的对比图（2023年12月31日）



注：基金过往业绩不代表未来表现。基金合同生效当年按实际存续期计算净值增长率，不按整个自然年度进行折算。

### 三、投资本基金涉及的费用

#### （一）基金销售相关费用

以下费用在认购/申购/赎回基金过程中收取：

长城稳固收益债券 A

费用类型	份额 (S) 或金额 (M) / 持有期限 (N)	收费方式/费率	备注
申购费 (前收费)	M < 100 万元	0.8%	非养老金客户
	100 万元 ≤ M < 300 万元	0.5%	非养老金客户
	300 万元 ≤ M < 500 万元	0.3%	非养老金客户

	500 万元 ≤ M	1000 元/笔	非养老金客户
	M < 100 万元	0.16%	养老金客户
	100 万元 ≤ M < 300 万元	0.1%	养老金客户
	300 万元 ≤ M < 500 万元	0.06%	养老金客户
	500 万元 ≤ M	1000 元/笔	养老金客户
赎回费	N < 7 天	1.5%	场外份额
	7 天 ≤ N < 30 天	0.75%	场外份额
	30 天 ≤ N < 365 天	0.1%	场外份额
	365 天 ≤ N < 730 天	0.05%	场外份额
	730 天 ≤ N	0%	场外份额

长城稳固收益债券 C

费用类型	份额 (S) 或金额 (M) / 持有期限 (N)	收费方式/费率	备注
申购费 (前收费)	本基金 C 类份额不收取申购费用		-
赎回费	N < 7 天	1.5%	场外份额
	7 天 ≤ N < 30 天	0.75%	场外份额
	30 天 ≤ N	0%	场外份额

注：投资者多次认/申购，认/申购费率按每笔认/申购申请单独计算。

## (二) 基金运作相关费用

以下费用将从基金资产中扣除：

费用类别	收费方式/年费率或金额	收取方
管理费	0.75%	基金管理人和销售机构
托管费	0.2%	基金托管人
长城稳固收益债券 A 销售服务费	0.00%	销售机构
长城稳固收益债券 C 销售服务费	0.40%	销售机构
审计费用	30,000.00	会计师事务所
信息披露费	-	规定披露报刊
其他费用	按照国家有关规定和《基金合同》约定，可以在基金财产中列支的其他费用。详情请见本基金《招募说明书》“基金的费用与税收”章节内容。	-

注：1. 本基金交易证券、基金等产生的费用和税负，按实际发生额从基金资产扣除。

2. 审计费用、信息披露费和指数许可使用费 (若有) 为基金整体承担费用，非单个份额类别费用，且年金额为预估值，最终实际金额以基金定期报告披露为准。

## (三) 基金运作综合费用测算

若投资者认购/申购本基金份额，在持有期间，投资者需支出的运作费率如下表：

长城稳固收益债券 A

	基金运作综合费率（年化）
	1.28%

长城稳固收益债券 C

	基金运作综合费率（年化）
	1.68%

注：基金管理费率、托管费率、销售服务费率（若有）为基金现行费率，其他运作费用以最近一次基金年报披露的相关数据为基准测算。

#### 四、风险揭示与重要提示

##### （一） 风险揭示

本基金不提供任何保证。投资者可能损失投资本金。

投资有风险，投资者购买基金时应认真阅读本基金的《招募说明书》等销售文件。

本基金面临的投资风险主要包括以下几个：

- 1、市场风险
- 2、信用风险
- 3、流动性风险
- 4、存托凭证投资风险
- 5、操作风险
- 6、模型风险
- 7、法律/合同风险
- 8、通货膨胀风险
- 9、不可抗力风险

注：详情请见本基金《招募说明书》“风险揭示”章节内容。

##### （二） 重要提示

中国证监会对本基金募集的注册，并不表明其对本基金的价值和收益作出实质性判断或保证，也不表明投资于本基金没有风险。

基金管理人依照恪尽职守、诚实信用、谨慎勤勉的原则管理和运用基金财产，但不保证基金一定盈利，也不保证最低收益。

基金投资者自依基金合同取得基金份额，即成为基金份额持有人和基金合同的当事人。

基金投资者请认真阅读基金合同中争议的处理相关章节，充分了解本基金争议处理的相关事项。

基金产品资料概要信息发生重大变更的，基金管理人将在三个工作日内更新，其他信息发生变更的，基金管理人每年更新一次。因此，本文件内容相比基金的实际情况可能存在一定的滞后，如需及时、准确获取基金的相关信息，敬请同时关注基金管理人发布的相关临时公告等。

#### 五、其他资料查询方式

以下资料详见基金管理人网站[www.ccfund.com.cn][客服电话：400-8868-666]

基金合同、托管协议、招募说明书

定期报告，包括基金季度报告、中期报告和年度报告

基金份额净值

基金销售机构及联系方式

其他重要资料

## 六、其他情况说明

暂无。