

# 库存高位转升，估值继续回落

姓名：朱少楠  
投资咨询证号：Z0015327  
2026年5月17日

姓名：王月颖  
投资咨询证号：Z0018568

# 目录

CONTENTS

01 周度观点

02 周度重点

03 基本面数据图表

01

# 周度观点

## 市场回顾：

本周铁矿石价格呈现震荡下跌走势。周初受中美经贸高层会晤取得积极进展、市场风险偏好回升的宏观利好提振，黑色系集体走强，价格触底反弹，后半周受中美高层会晤利好兑现变利空，美元指数走强压制商品价格，叠加产业淡季等原因盘面回落。截至5月24日，青岛港PB粉现货价格收于约794元/湿吨，周环比微跌3元/湿吨；期货主力I2609合约收于809.5元/吨，较上周五下跌5元/吨，周表现为震荡偏弱。

## 主要逻辑：

受美国核心CPI与PPI持续走强，叠加新任美联储主席即将上任，美元指数再度走强，压制股市及商品市场价格。随着中美高层会晤完成，利好兑现变利空，商品估值有所回落，黑色系面临淡季价格高位回调。

## 基本面：

宏观：受美国核心CPI与PPI再度走强，新任美联储主席即将上任，美元指数再度走强，压制股市及商品市场价格。国内方面，随着中美高层会晤完成，利好兑现变利空，估值有所回落。

供给：供应端维持高位。最新一期全球铁矿石发运量约2859.4万吨，环比回落，但随着南半球雨季即将过去，发运预期回升，叠加西芒杜发运量上升较快，中期供应预期有所回升。47港到港量约2410万吨，周环比虽有回落但仍处近年同期高位，供应压力持续凸显。

需求：铁水产量见顶回落。247家钢厂日均铁水产量约239.33万吨，环比增加0.42万吨，钢厂盈利率维持在64.07%环比继续回升，5月底前钢厂有复产趋势。

库存：港口库存连续两周回升。截至5月15日，全国47港存叠加压港总量约18279万吨，周环比上升约338万吨，仍处绝对库存量且连续两周累库。

## 观点及建议：

预计下周铁矿石价格将维持震荡偏弱，重心下移。主力I2609合约核心运行区间为 760-800元/吨。

## 关注点：

中美会晤后续：双方经贸协议的具体落地情况及后续磋商安排，将持续影响市场的风险偏好。

钢材去库速度：雨季来临前的建筑钢材需求强度，以及钢材库存的实际去化速度是验证需求成色的关键。

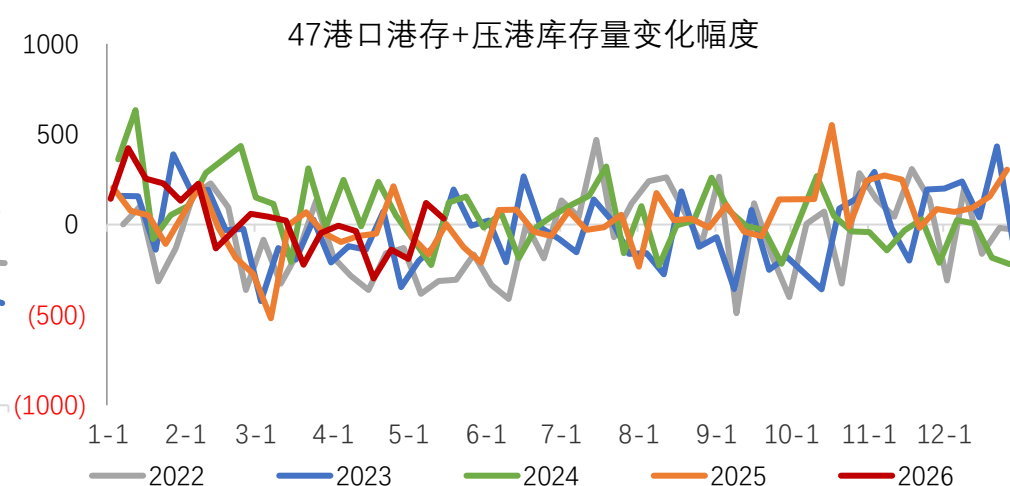
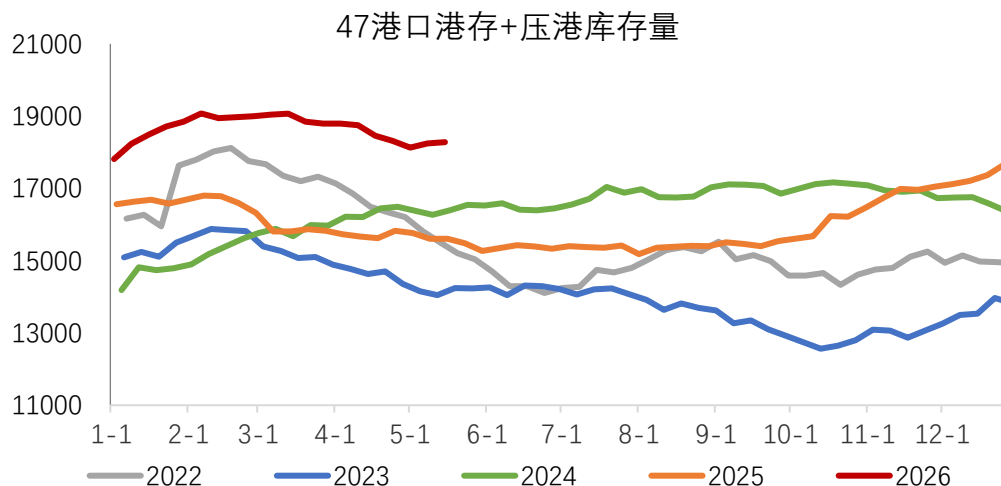
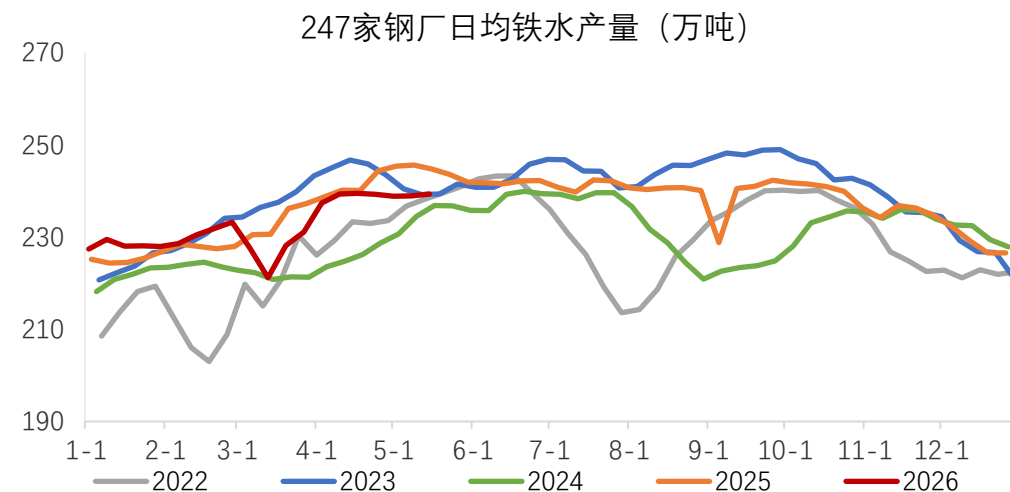
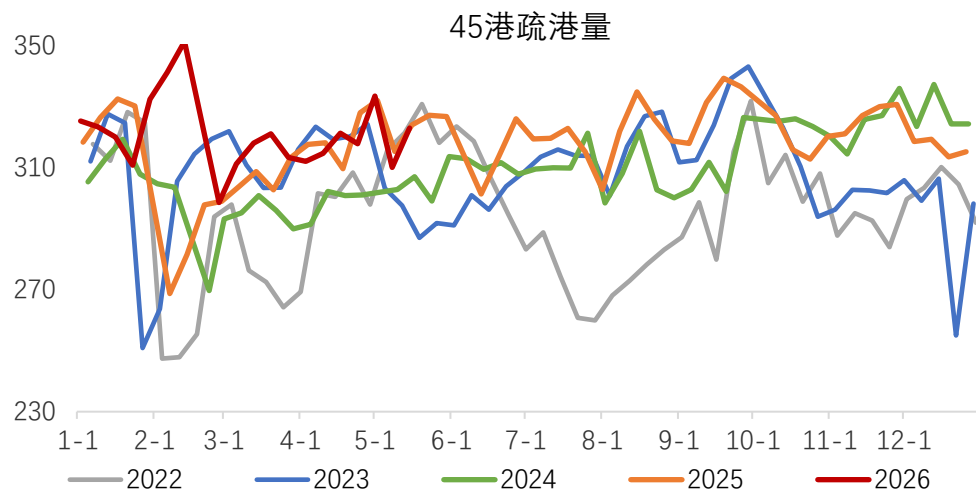
铁水产量拐点：关注钢厂是否因亏损扩大而集中启动减产检修计划。

港口库存变化：关注后续到港节奏及疏港量变化，验证港口库存去化的持续性。

**期市有风险，投资需谨慎！**

02

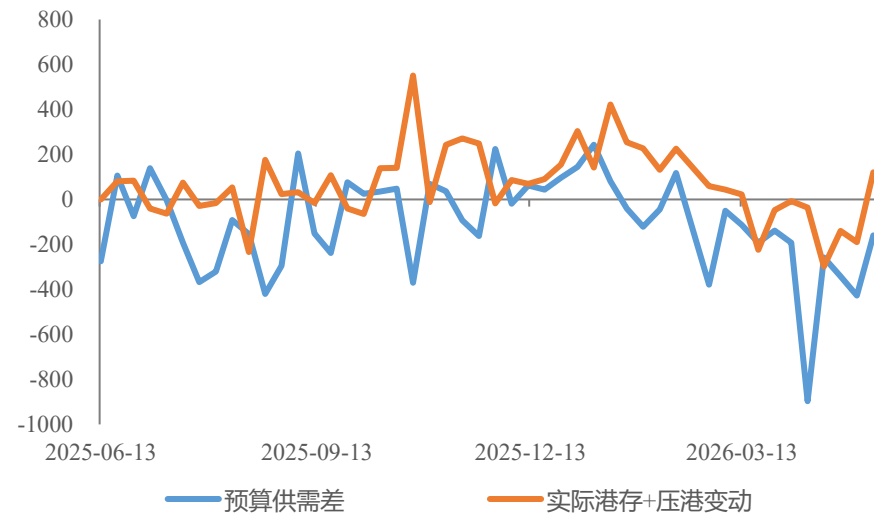
## 周度重点



资料来源: wind、同花顺、钢联数据、东吴期货研究所

期市有风险, 投资需谨慎!

周度平衡表	预推算到港	铁水	需求推算	预算供需差	实际港存+压港变动
2026-01-30	2431.8	227.98	2553.38	-121.60	227.83
2026-02-06	2516.2	228.58	2560.10	-43.86	131.73
2026-02-13	2698.7	230.49	2581.49	117.26	226.42
2026-02-27	2233.2	233.28	2612.74	-379.51	59.18
2026-03-06	2499.0	227.59	2549.01	-50.00	43.53
2026-03-13	2365.3	221.20	2477.44	-112.12	22.49
2026-03-20	2363.2	228.15	2555.28	-192.07	-223.14
2026-03-27	2450.3	231.09	2588.21	-137.92	-47.35
2026-04-03	2466.5	237.39	2658.77	-192.25	-7.04
2026-04-10	1784.2	239.38	2681.06	-896.89	-36.31
2026-04-17	2424.4	239.50	2682.40	-257.99	-298.05
2026-04-24	2337.9	239.32	2680.38	-342.46	-139.91
2026-05-01	2248.8	238.90	2675.68	-426.93	-189.81
2026-05-08	2516.1	238.91	2675.79	-159.72	120.05
2026-05-15	2645.2	239.33	2680.50	-35.32	33.47
2026-05-22	2470.6	240.00	2688.00	-217.42	



资料来源：wind、同花顺、钢联数据、东吴期货研究所

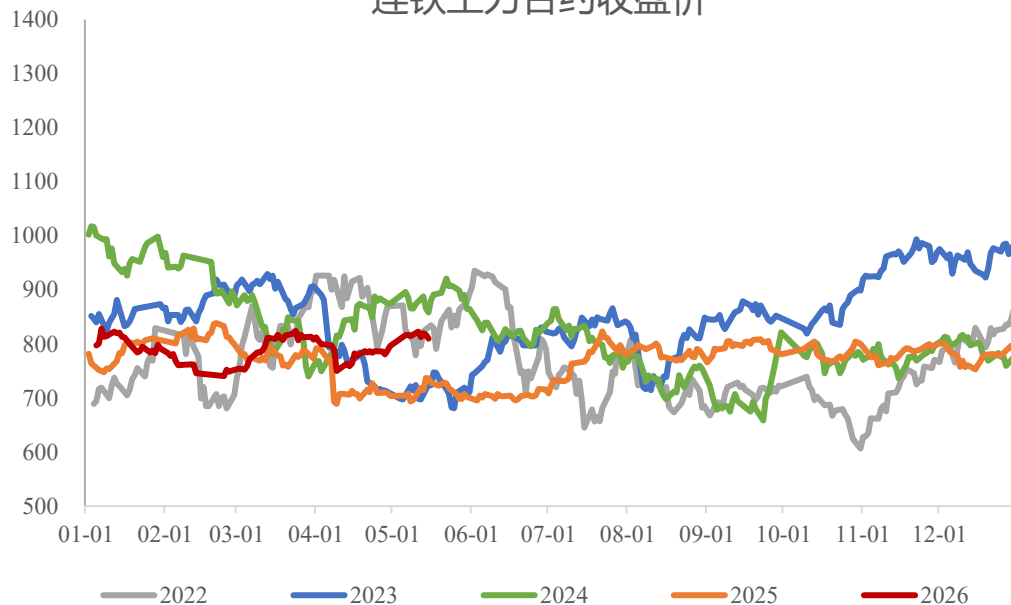
预计近期国内铁矿库存开始累库为主。

**期市有风险，投资需谨慎！**

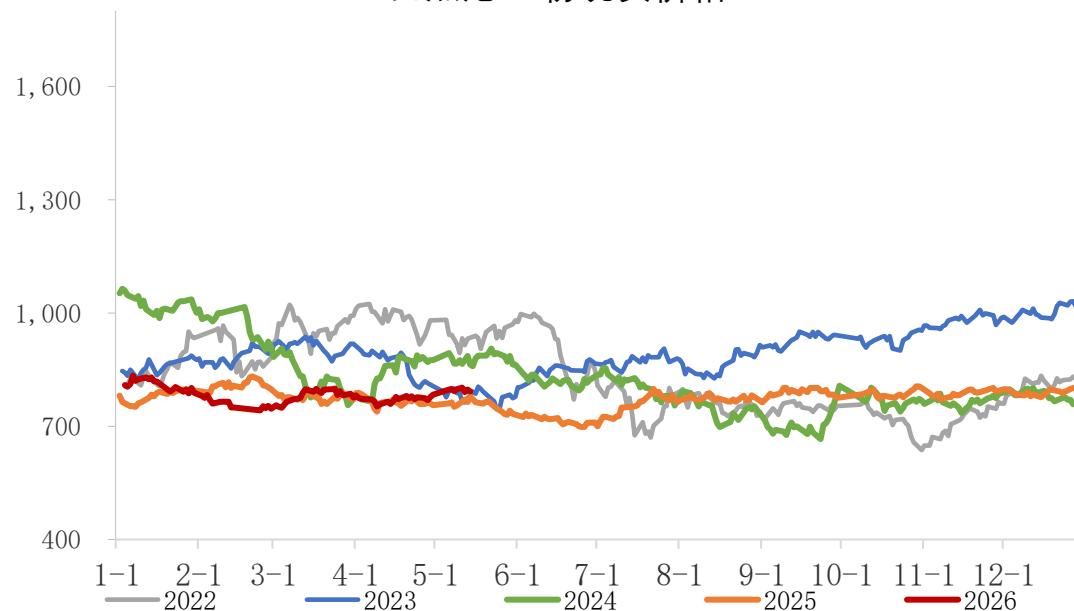
# 03

## 基本面数据图表

### 连铁主力合约收盘价



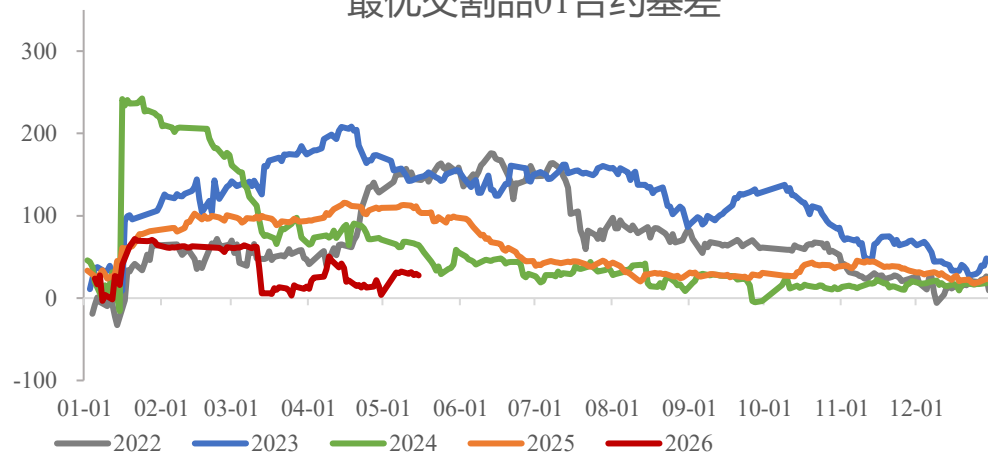
### 日照港PB粉现货价格



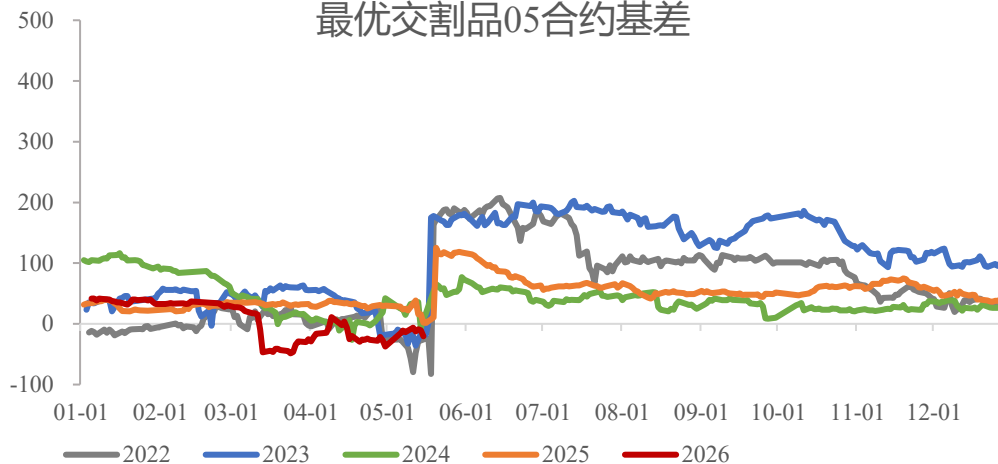
资料来源: wind、同花顺、钢联数据、东吴期货研究所

**期市有风险，投资需谨慎!**

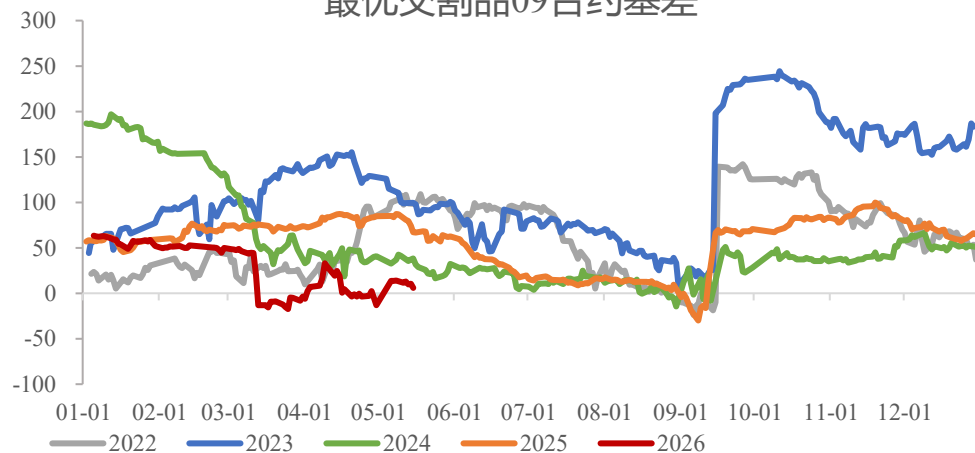
### 最优交割品01合约基差



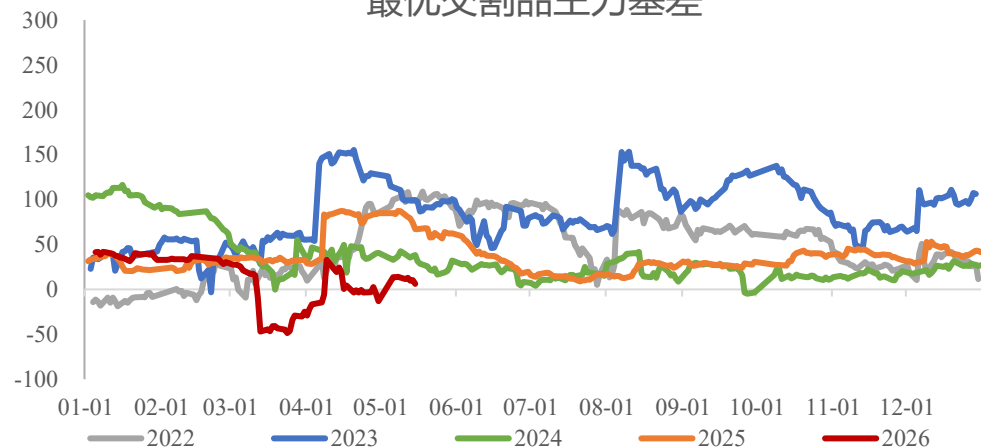
### 最优交割品05合约基差



### 最优交割品09合约基差

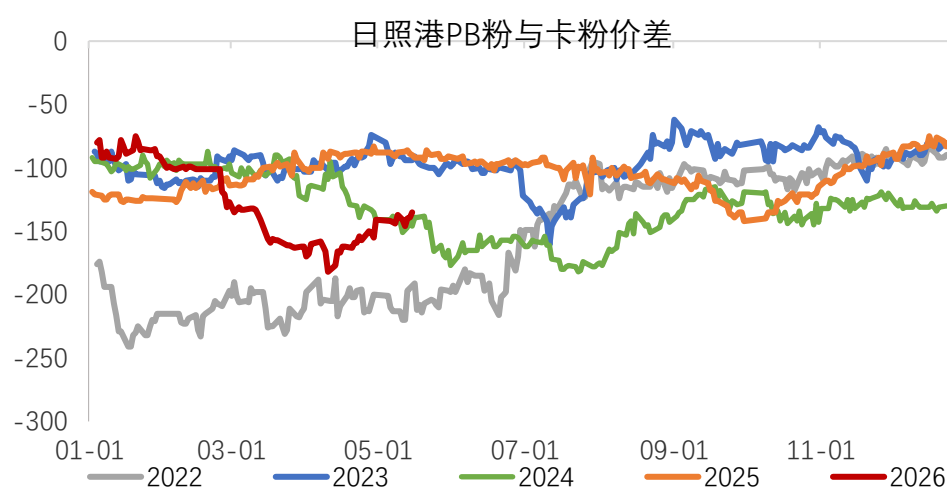
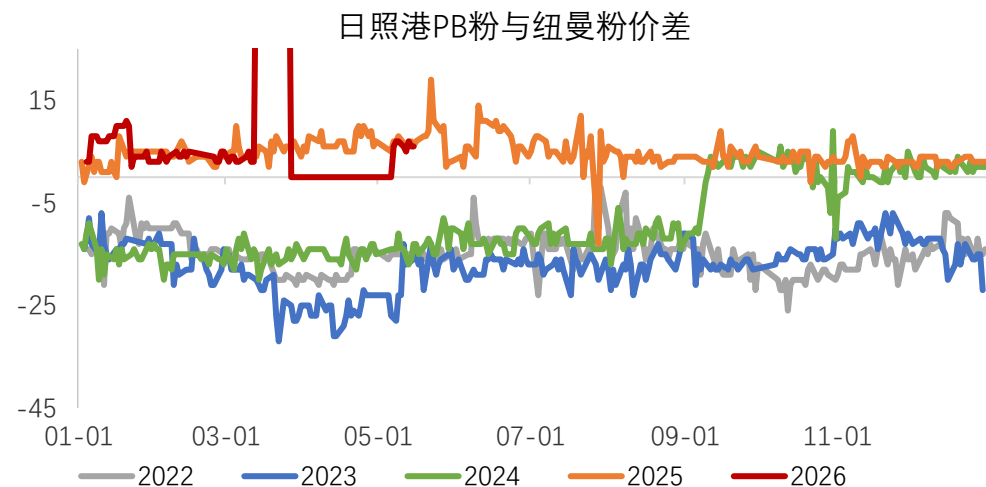
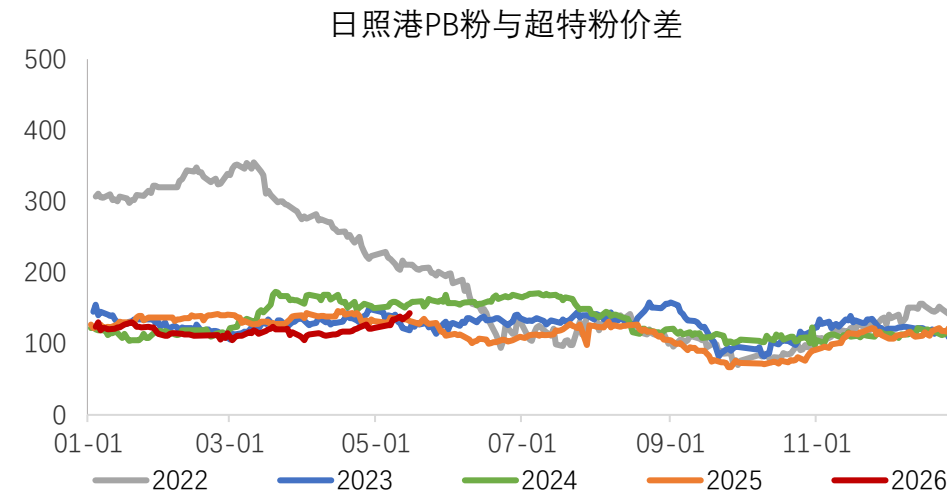
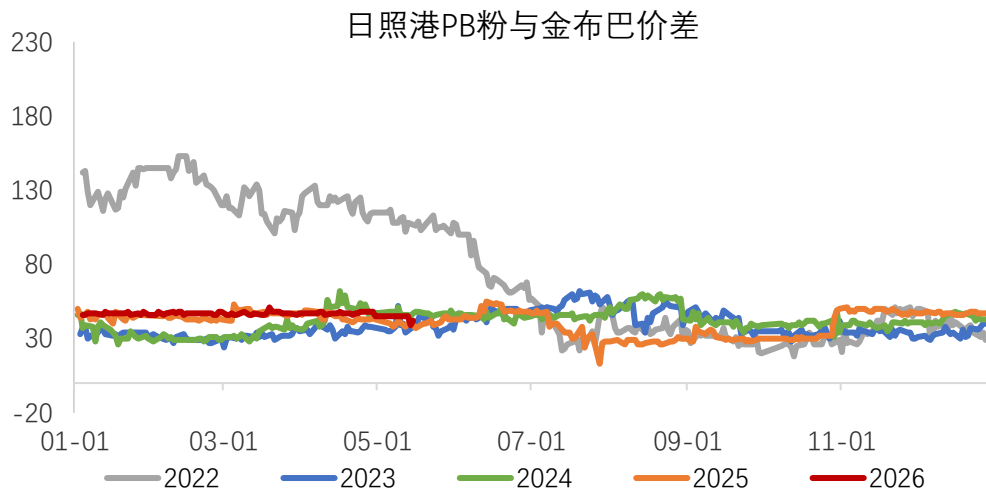


### 最优交割品主力基差



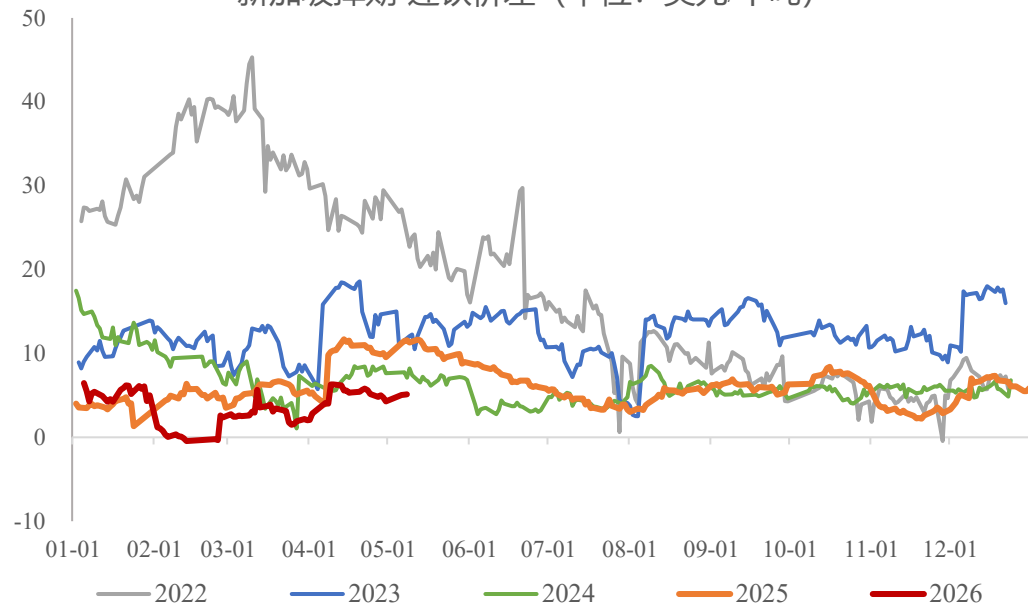
资料来源: wind、同花顺、钢联数据、东吴期货研究所

期市有风险，投资需谨慎!

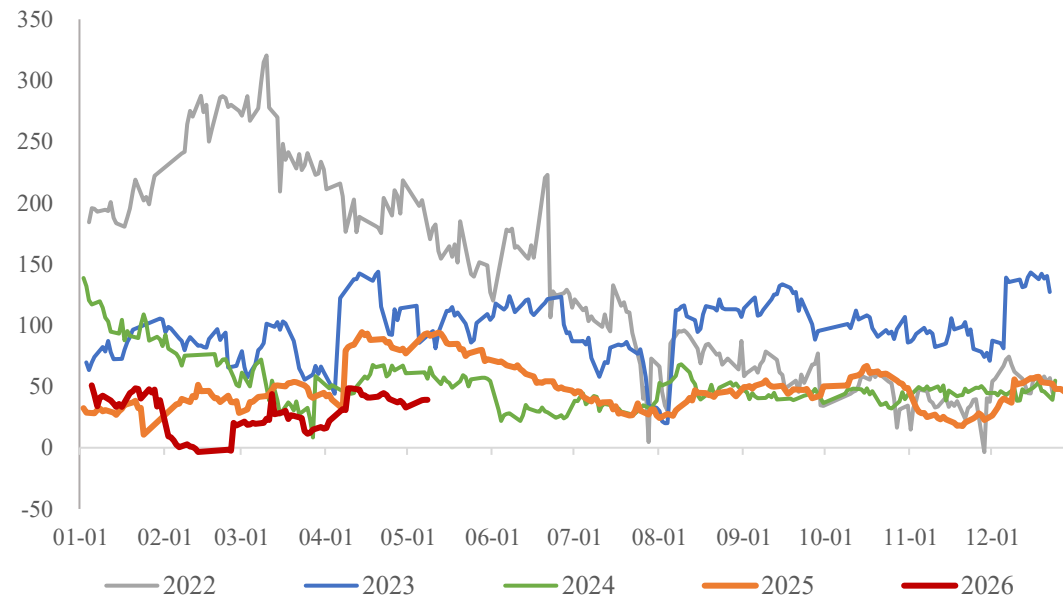


资料来源：wind、同花顺、钢联数据、东吴期货研究所

### 新加坡掉期-连铁价差 (单位: 美元/干吨)



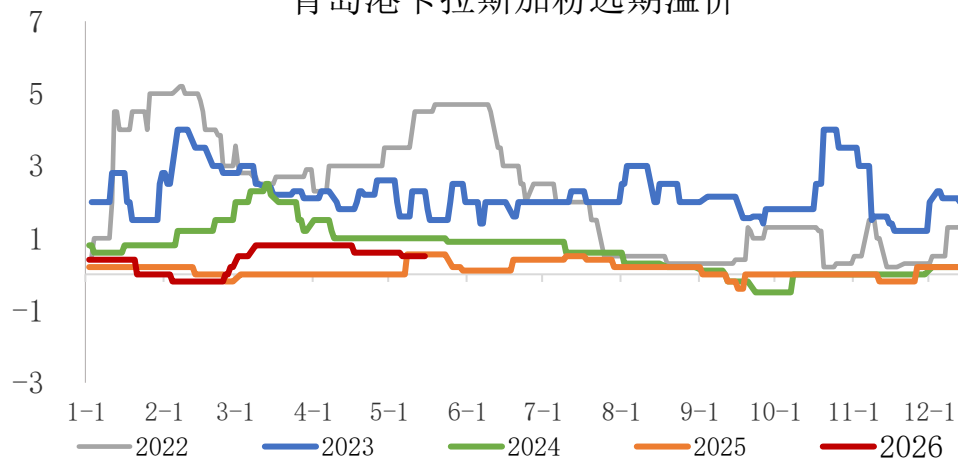
### 新加坡掉期-连铁价差 (单位: 人民币/干吨)



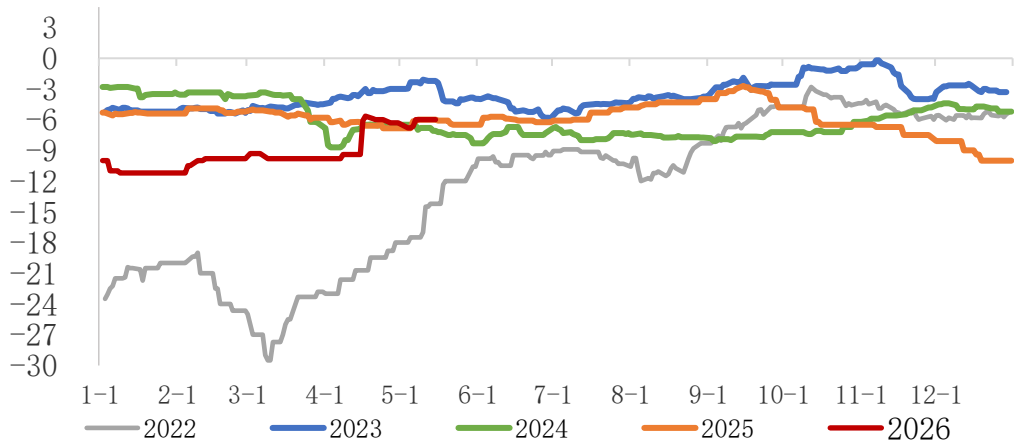
资料来源: wind、同花顺、钢联数据、东吴期货研究所

**期市有风险, 投资需谨慎!**

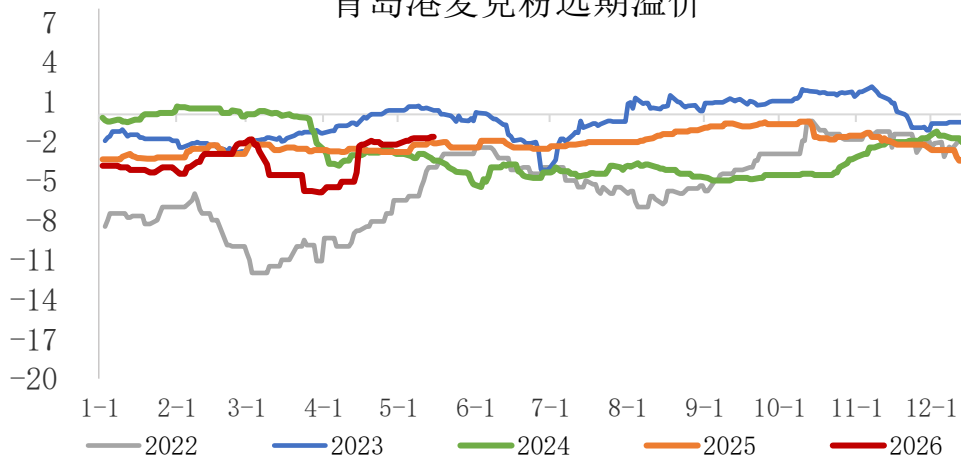
### 青岛港卡拉斯加粉远期溢价



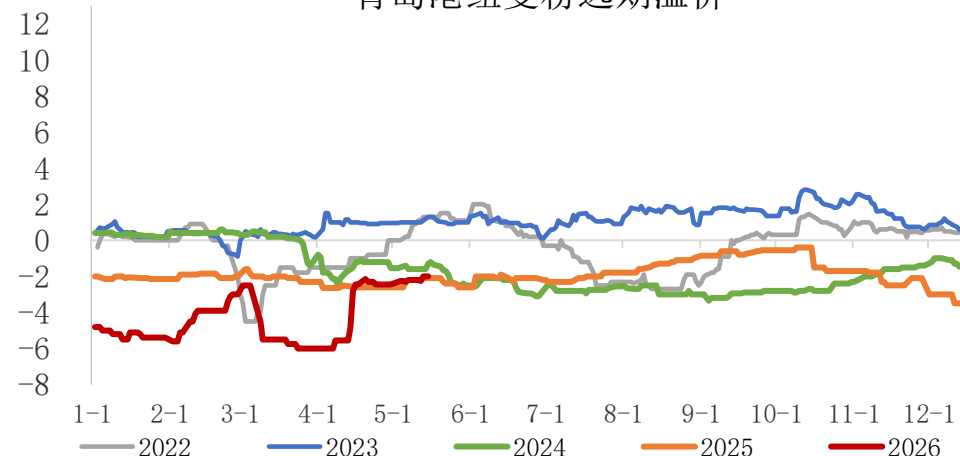
### 青岛港金布巴粉远期溢价



### 青岛港麦克粉远期溢价

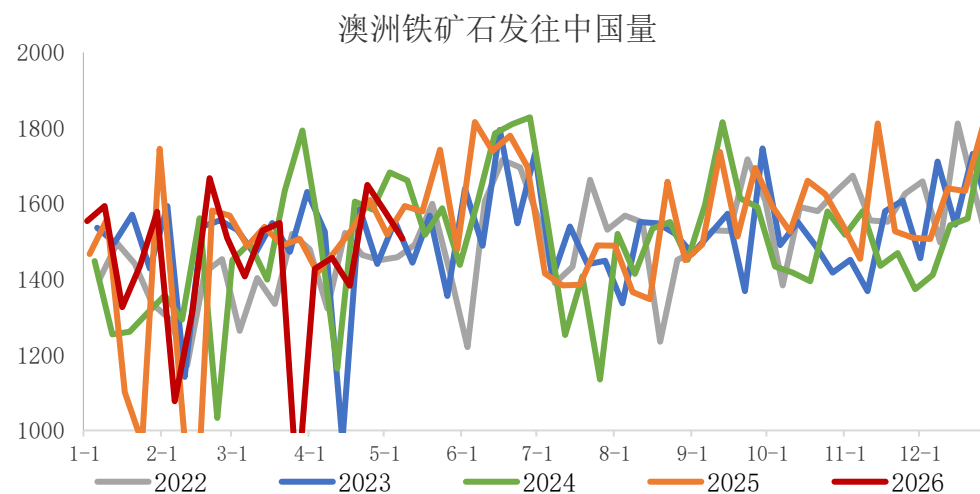
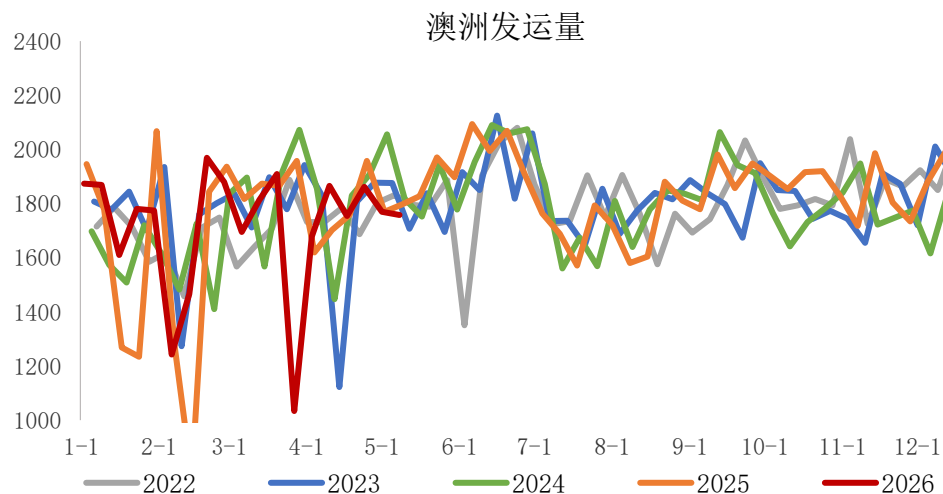
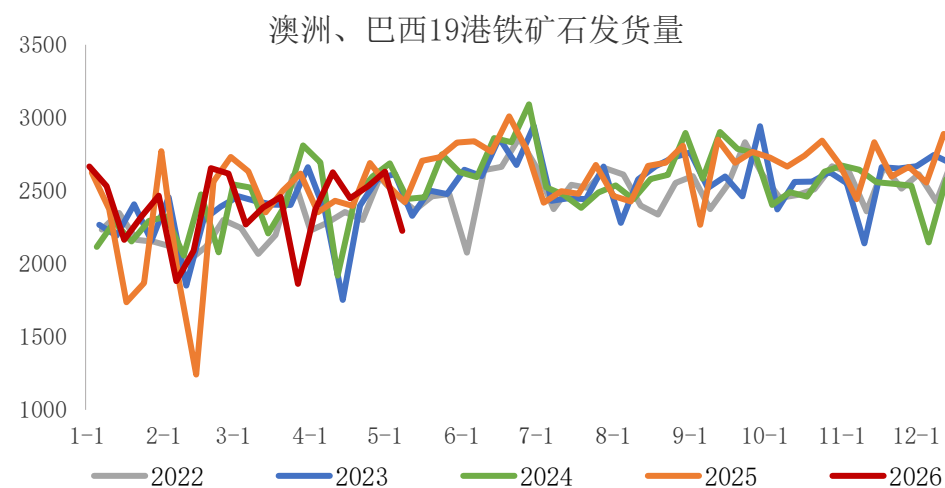
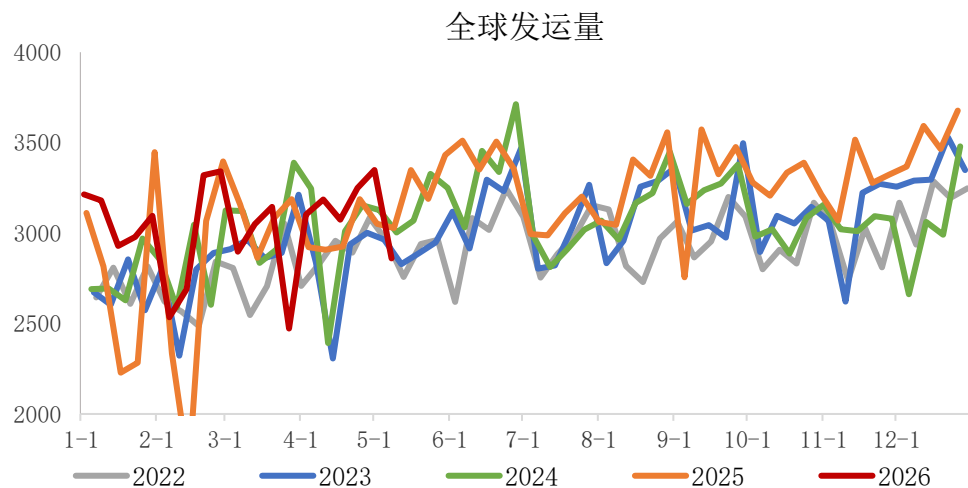


### 青岛港纽曼粉远期溢价



资料来源: wind、同花顺、钢联数据、东吴期货研究所

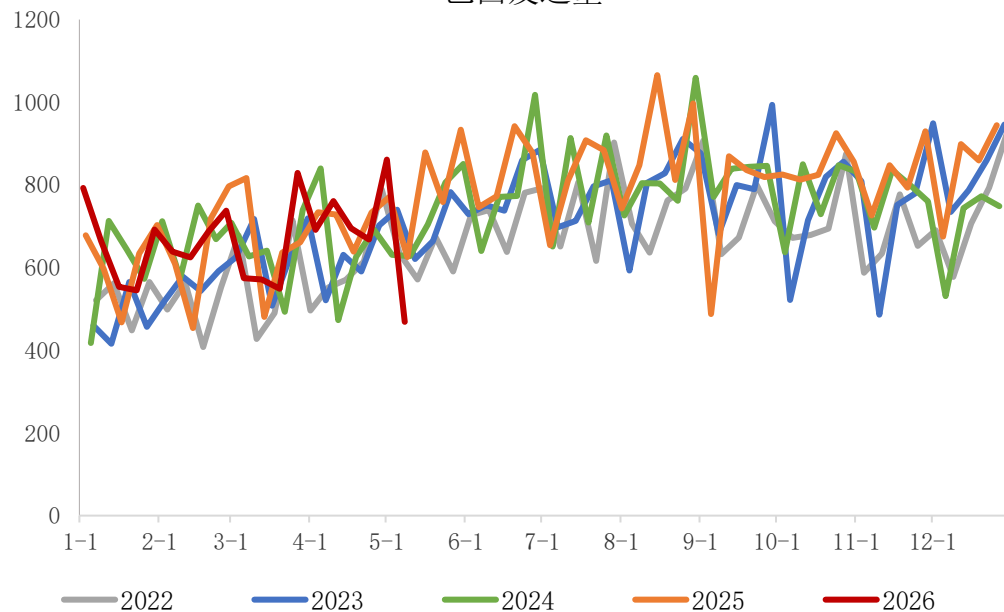
期市有风险，投资需谨慎!



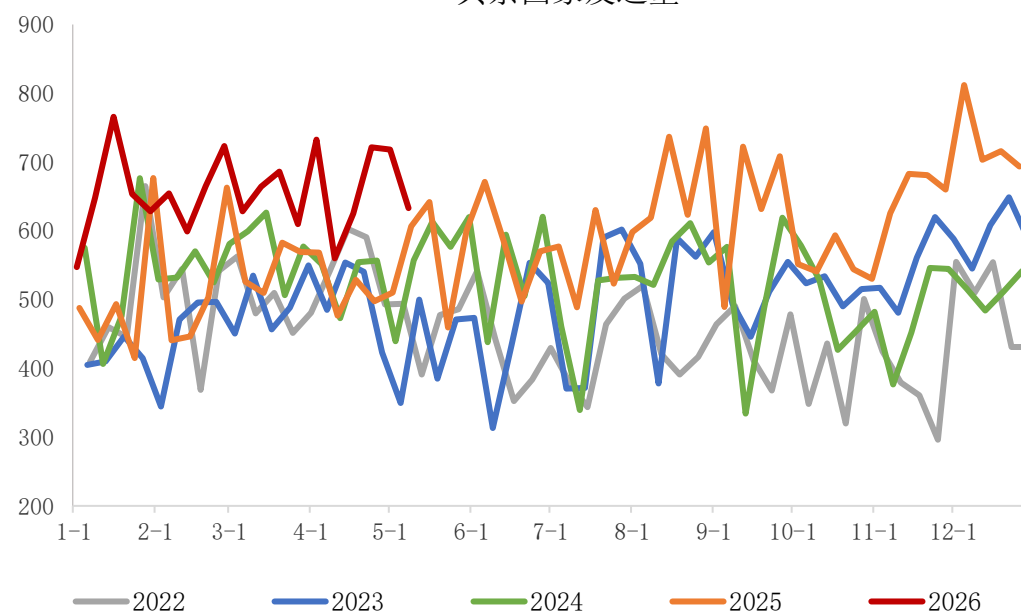
资料来源：wind、同花顺、钢联数据、东吴期货研究所

**期市有风险，投资需谨慎！**

### 巴西发运量

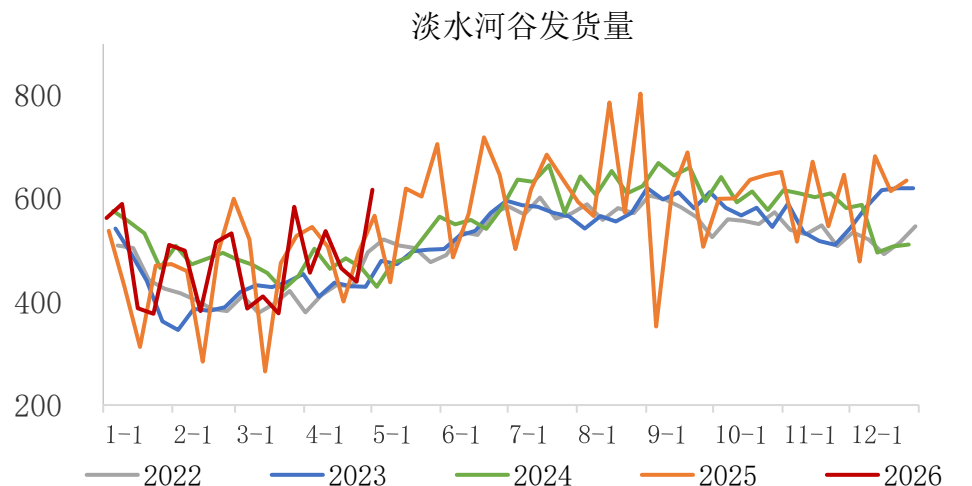
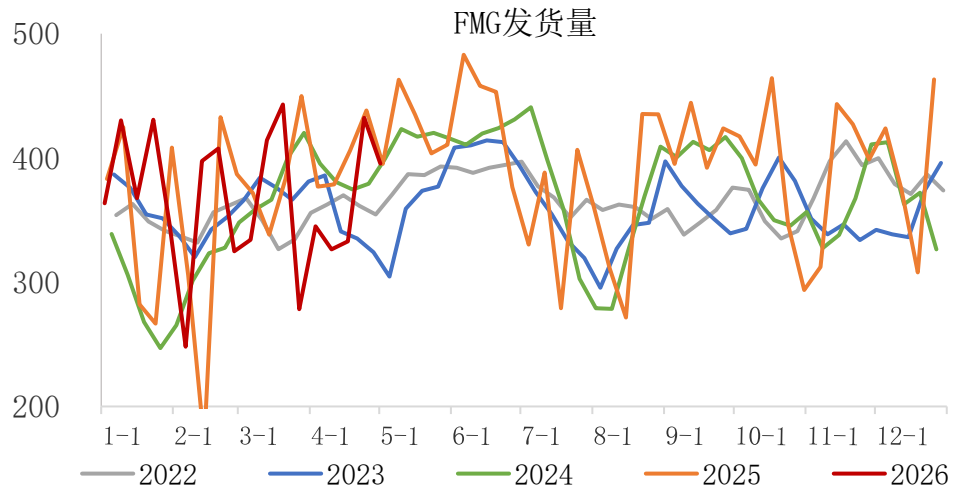
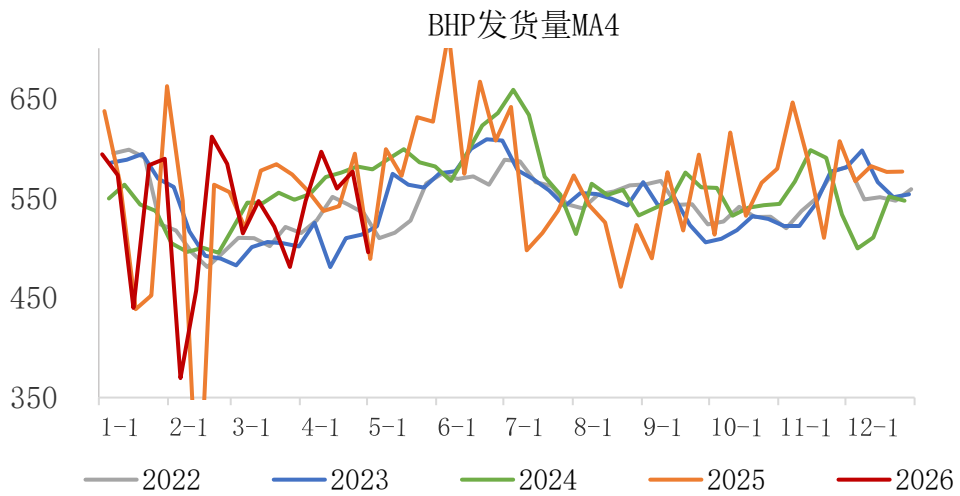
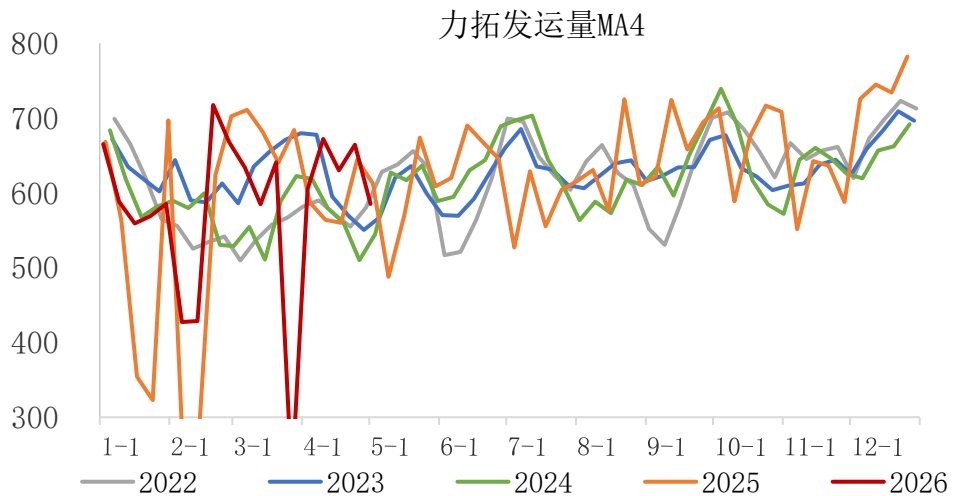


### 其余国家发运量



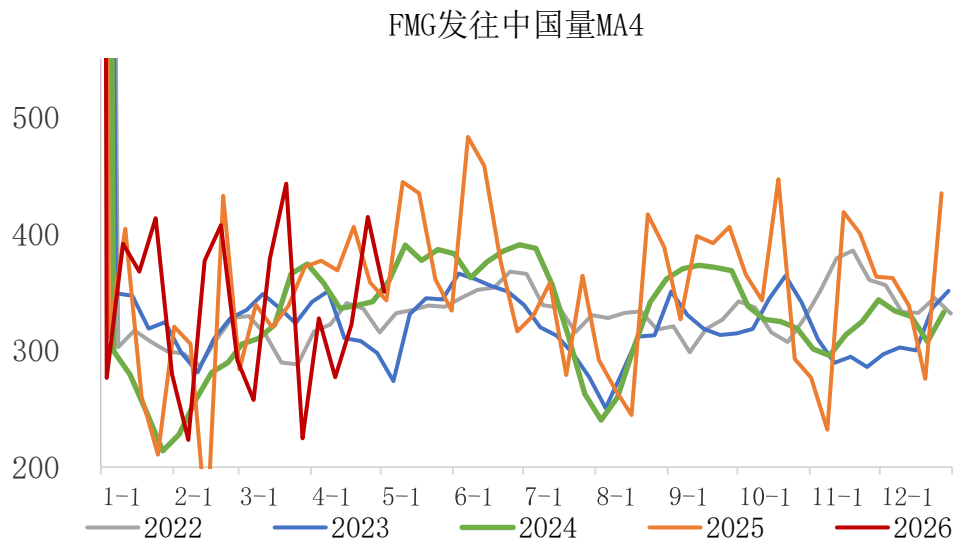
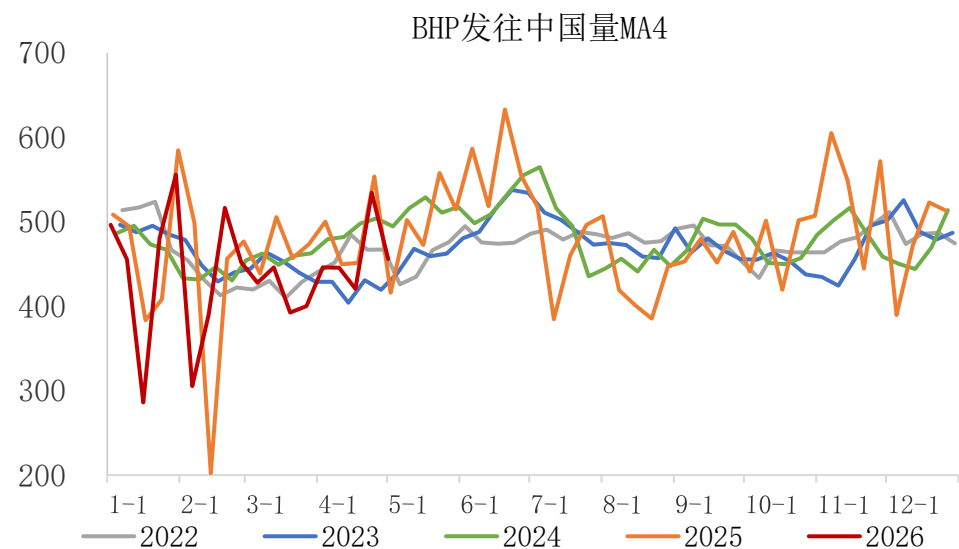
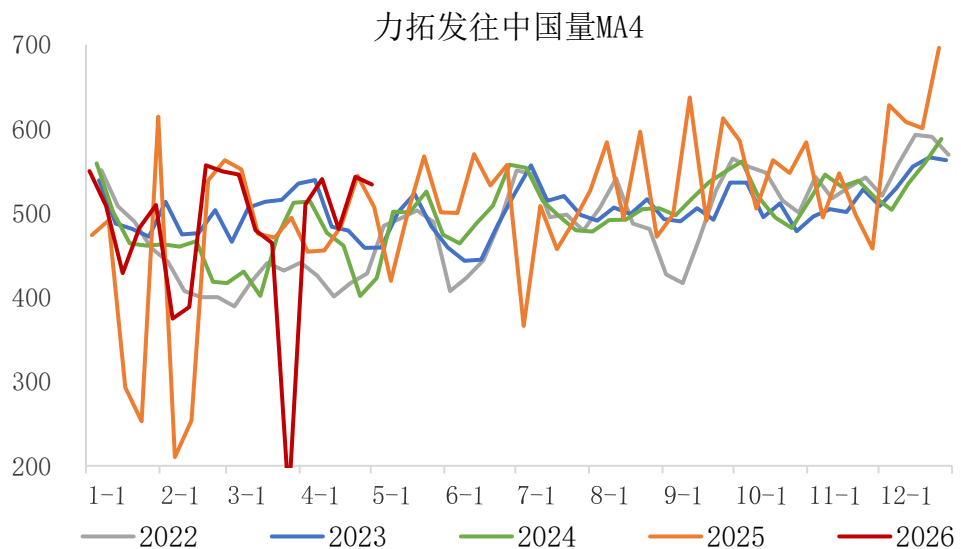
资料来源: wind、同花顺、钢联数据、东吴期货研究所

**期市有风险，投资需谨慎!**



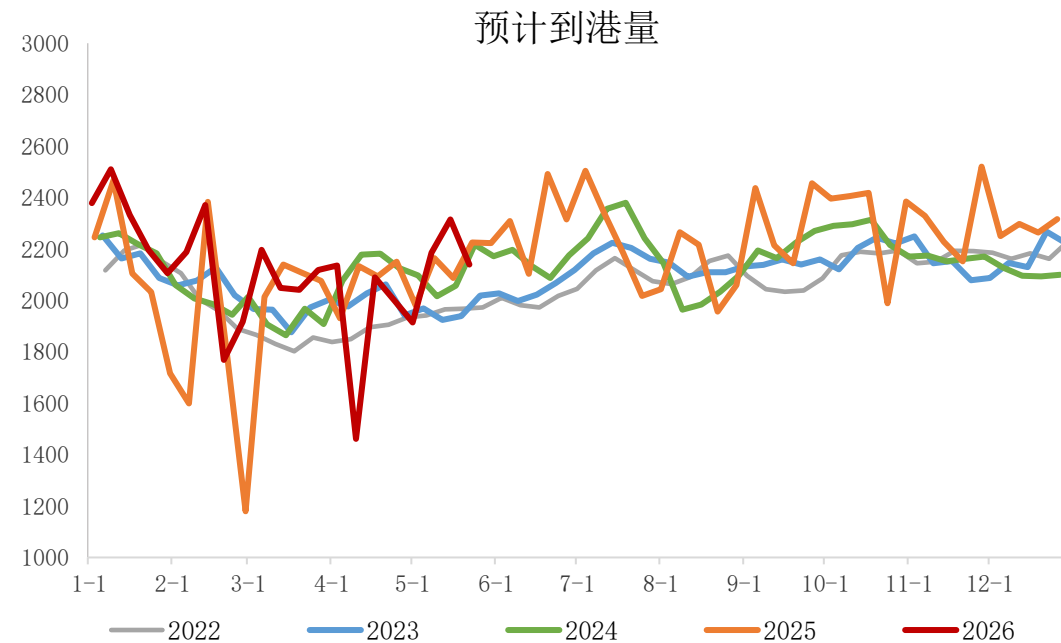
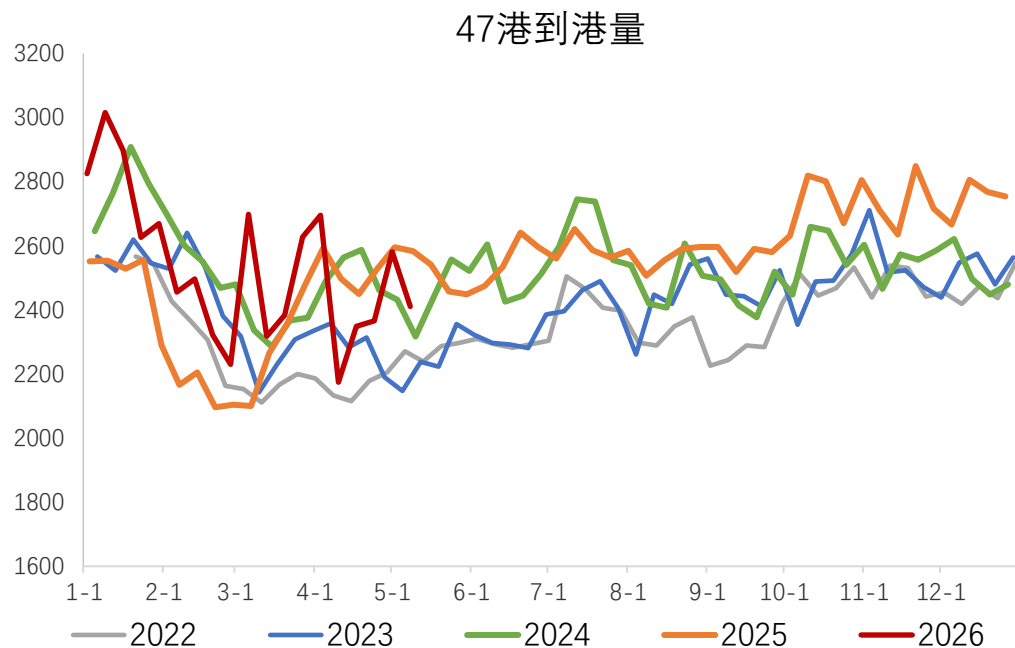
资料来源: wind、同花顺、钢联数据、东吴期货研究所

期市有风险，投资需谨慎!



资料来源: wind、同花顺、钢联数据、东吴期货研究所

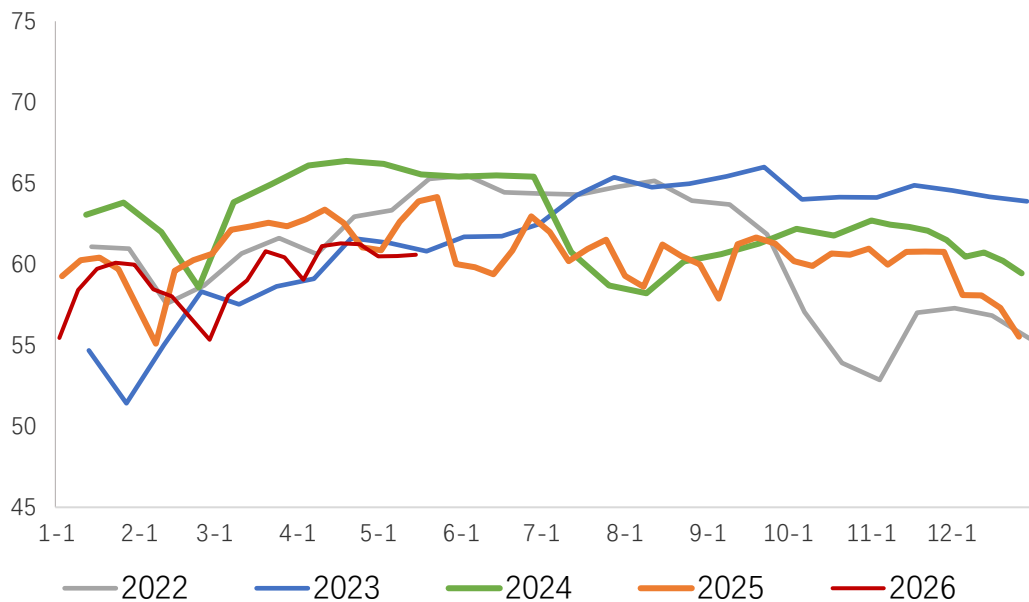
期市有风险，投资需谨慎!



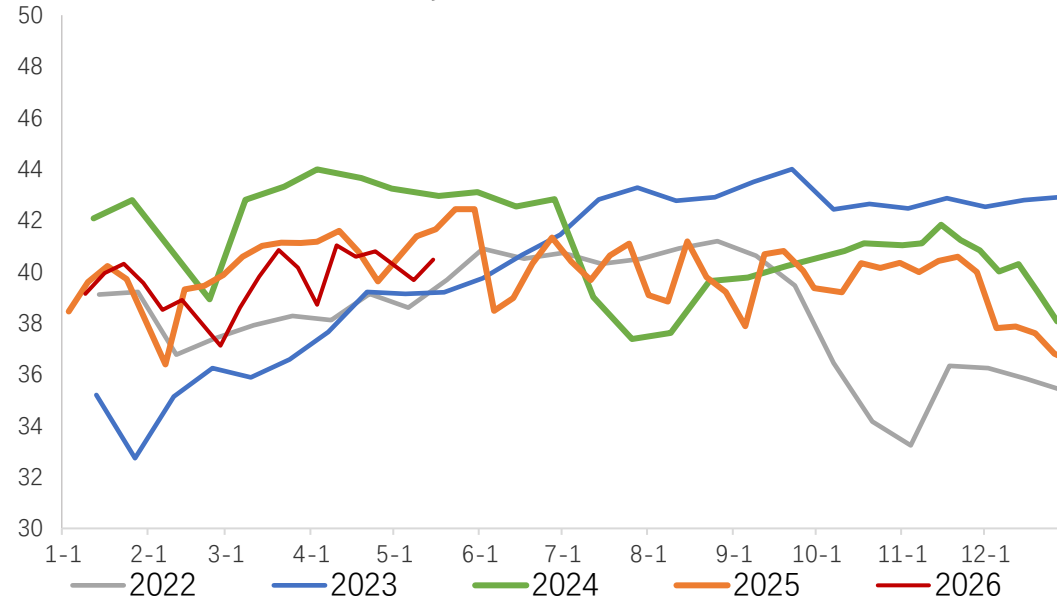
资料来源: wind、同花顺、钢联数据、东吴期货研究所

期市有风险，投资需谨慎!

### 186家国产矿企日均产量

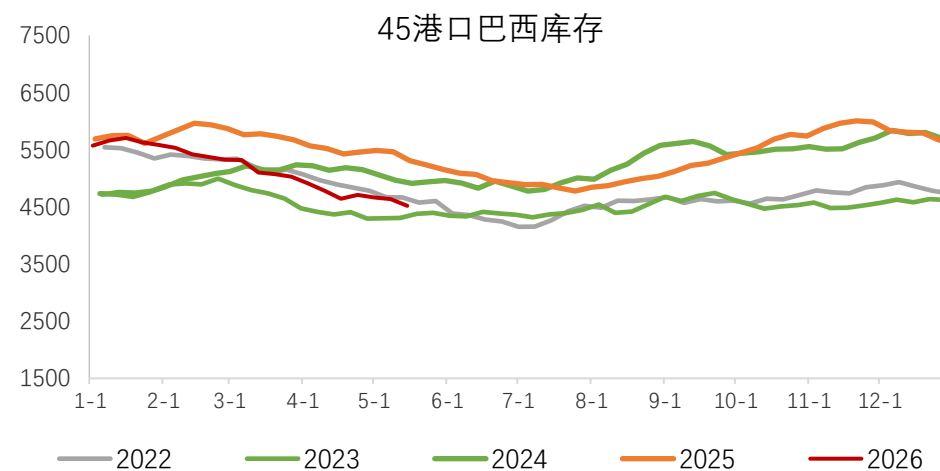
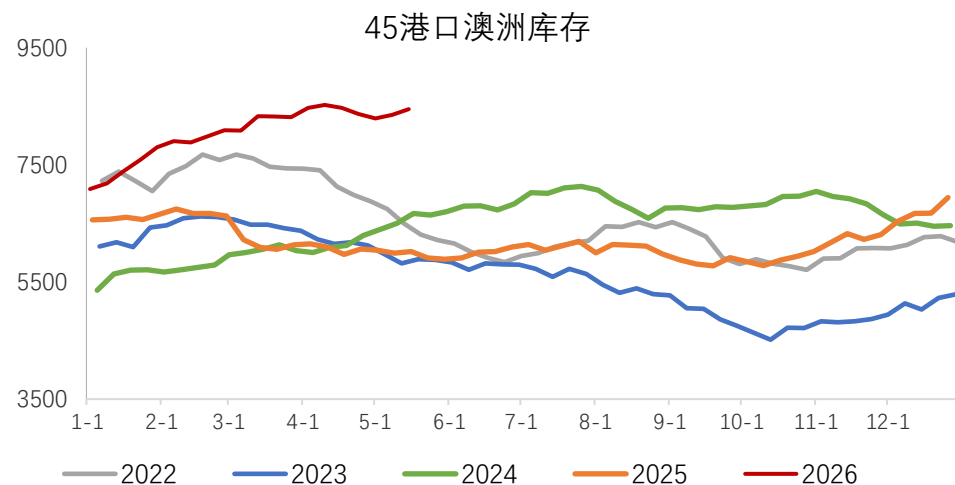
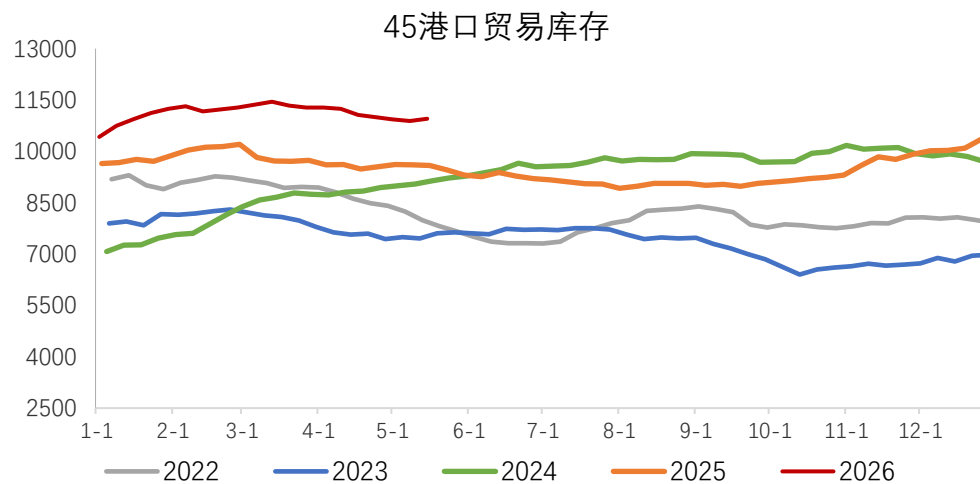
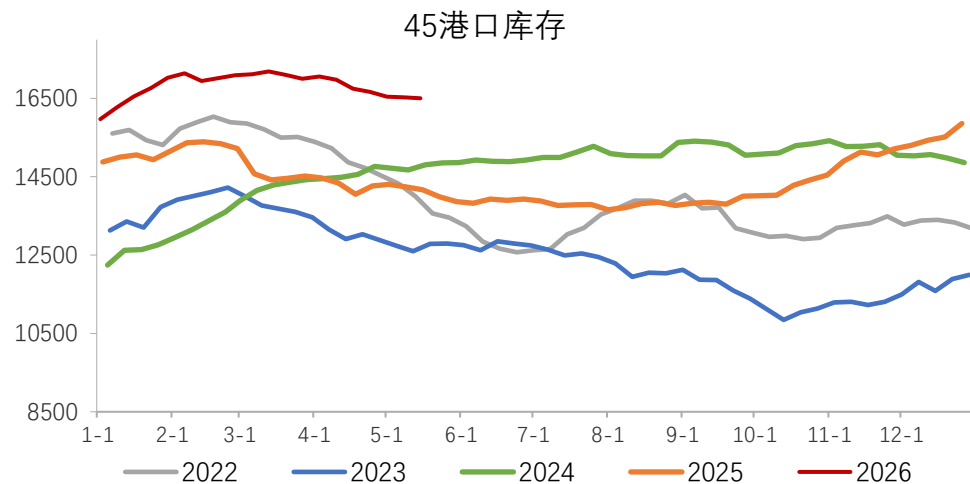


### 126家国产矿企日均产量



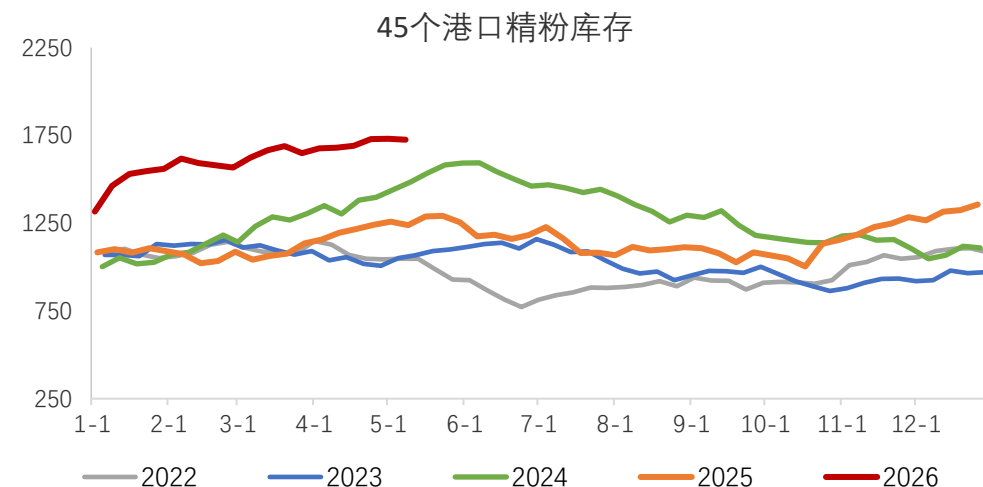
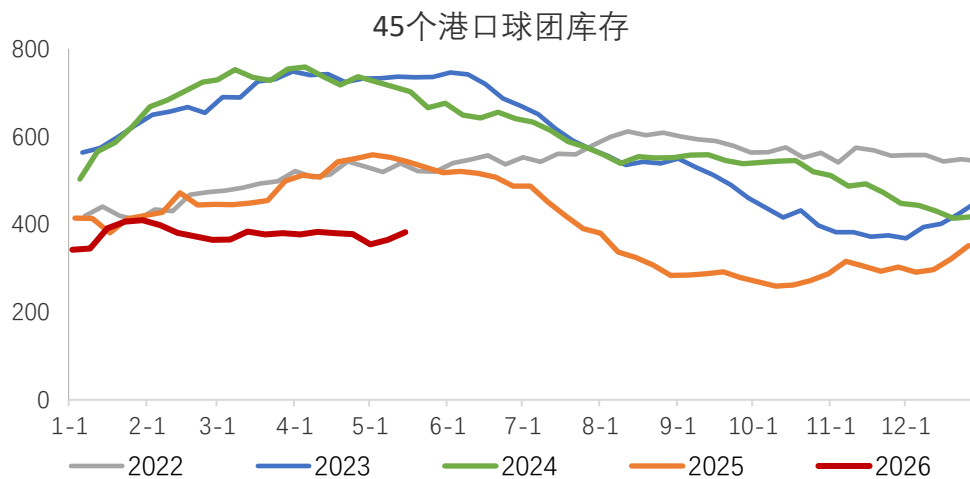
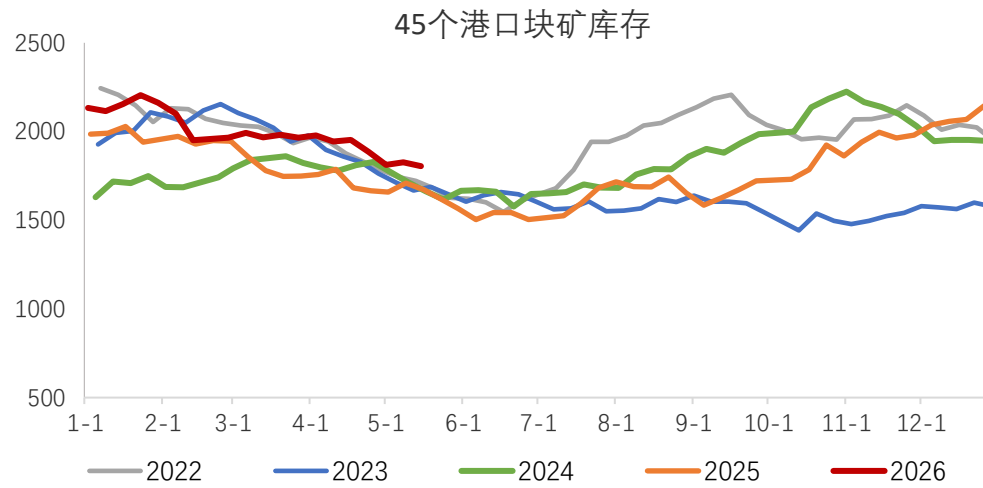
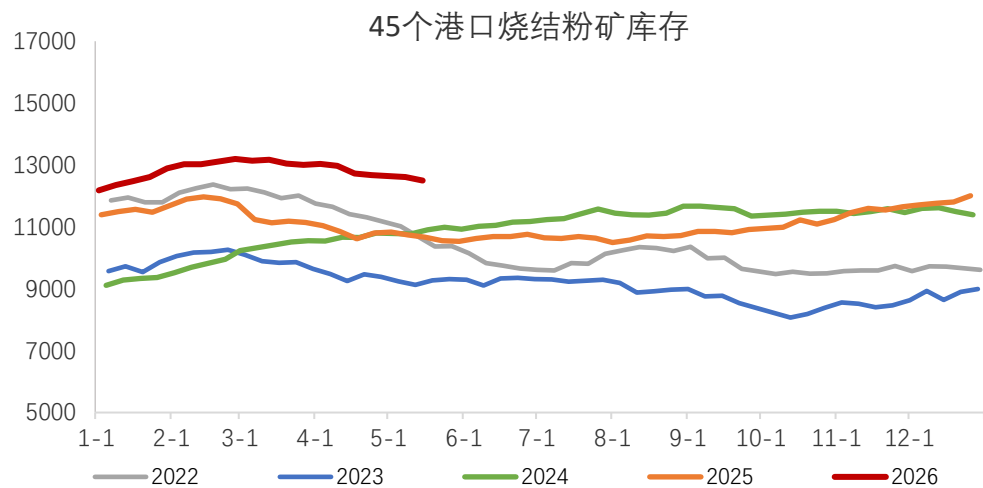
资料来源: wind、同花顺、钢联数据、东吴期货研究所

期市有风险，投资需谨慎!



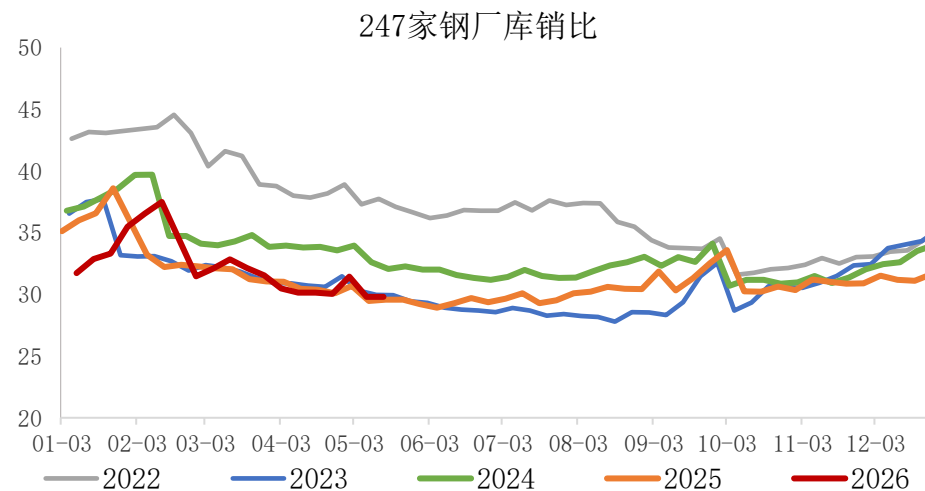
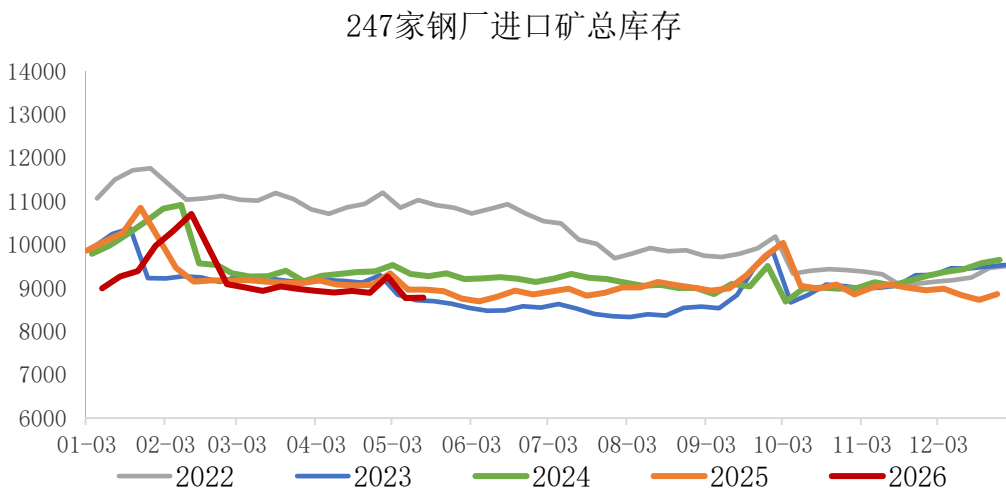
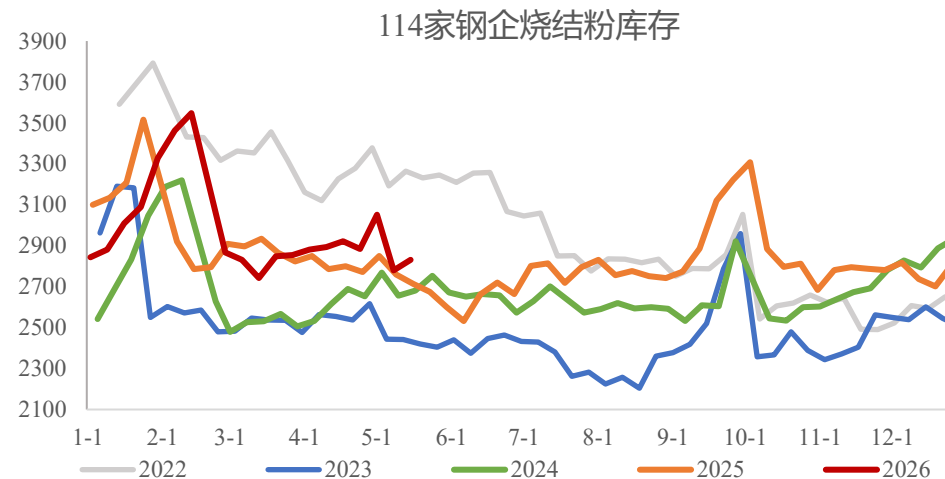
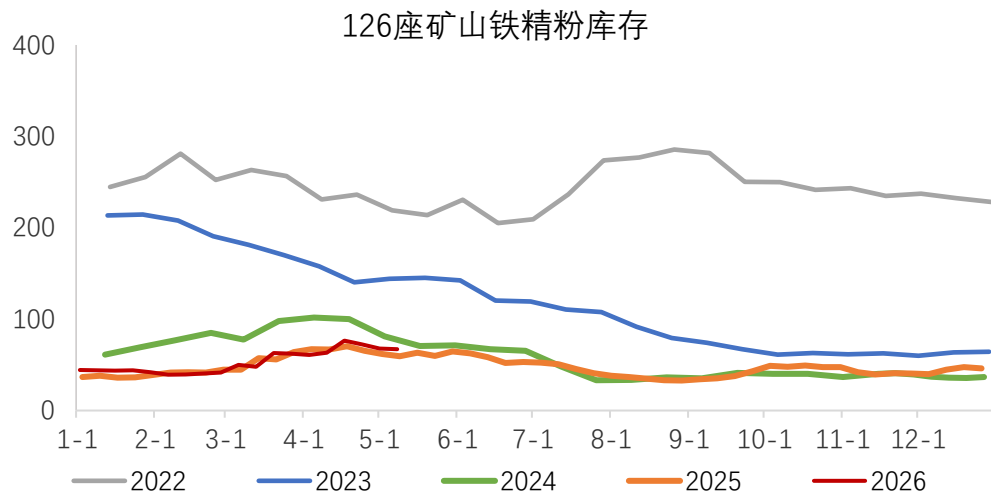
资料来源: wind、同花顺、钢联数据、东吴期货研究所

**期市有风险，投资需谨慎!**



资料来源: wind、同花顺、钢联数据、东吴期货研究所

**期市有风险，投资需谨慎!**



资料来源: wind、同花顺、钢联数据、东吴期货研究所

期市有风险，投资需谨慎!

谢谢！

请联系东吴期货研究所，期待为您服务！

400-680-3993

<http://yjs.dwfutures.com>

本报告由东吴期货研究所制作及发布。报告是基于本公司认为可靠的且目前已公开的信息撰写，本公司力求但不保证该信息的准确性和完整性，所表述的意见并不构成对任何人的投资建议，投资者需自行承担风险。未经本公司事先书面授权，不得对本报告进行任何有悖原意的引用、删节、修改、及用于其它用途。

期市有风险，投资需谨慎！