



现货成交一般，黑色震荡运行

钢材：现货成交一般，钢价震荡运行

市场分析

昨日螺纹钢期货主力合约收于3257元/吨，热卷主力合约收于3481元/吨。现货方面，昨日钢材现货成交整体一般偏弱，上午成交差，下午盘面反弹后略有好转，低价采购为主，现货情绪较前期有所转弱。昨日现货价格有对前一日的补跌，基差整体收缩。昨日，全国建材成交9.71万吨。

供需与逻辑：目前建材产量上升库存下降，消费持续性有待验证。板材产量变化不大，前期价格影响需求有所释放。受出口接单回落预期影响，短期钢材价格向上空间有限，关注后续消费韧性、去库斜率及出口接单情况。

策略

单边：震荡

跨期：无

跨品种：无

期现：无

期权：无

风险

宏观政策、成材供需、钢材出口、钢厂利润、成本支撑等。

铁矿：现货小幅上涨，盘面震荡走高

市场分析

期现货方面：昨日铁矿石期货价格小幅回落。现货方面，唐山港口进口铁矿主流品种价格小幅上涨，贸易商报价多随行就市，钢厂采购以刚需为主。全国主港铁矿累计成交85.4万吨，环比上涨47.22%；远期现货：远期现货累计成交57.0万吨（4笔），环比下跌14.93%，（其中矿山成交量为57万吨）。

供需与逻辑：本期全球发运大幅回落，下游需求维持韧性，叠加钢厂补库需求，港口小幅去库。目前铁矿石供需矛盾依旧存在，短期铁矿石价格受情绪影响表现偏强，但是高库存和供给压力仍然制约价格高度，后期一旦情绪转弱，铁矿石价格将承压运行。

策略

单边：震荡

跨品种：无

跨期：无

期现：无

期权：无

风险

宏观政策、钢厂铁水产量、钢厂利润，海外发运情况等。

双焦：宽松压力渐显，原料需求出现瓶颈

市场分析

期现货方面：昨日焦煤焦炭盘面延续弱势震荡。焦炭三轮涨价落地兑现，第四轮涨价仅为预期，需求增量有限，短期内现货预计暂稳运行，缺乏进一步上涨驱动。产地个别煤矿因安全检查产量受限，但整体供需还算稳定。蒙5原煤价格降至在1110-1120元/吨左右，口岸成交相对冷清。

供需与逻辑：焦炭方面，焦企利润好刺激了企业加大生产，铁水维持高位甚至还有向上探涨空间，叠加近期铁路

运输偏紧，短期焦炭供需仍处于紧平衡状态。焦煤方面，供需相对宽松，煤价反弹后供给进一步增长，随着投机性需求减弱，市场继续追高情绪有限，焦煤库存压力逐步加大。整体来看黑色板块前期涨幅过大，估值过高但基本面支撑偏弱，后续重点跟踪下游钢材出口、焦煤及动煤现货走势。

策略

焦煤方面：震荡

焦炭方面：震荡

跨品种：无

跨期：无

期现：无

期权：无

风险

宏观政策、钢厂利润、焦化利润、煤炭供给、基差风险等。

动力煤：后市预期乐观，煤价震荡调整

市场分析

期现货方面：主产区煤价涨势趋稳，坑口涨跌互现，市场观望情绪加剧，煤价进入僵持调整阶段。迎峰度夏临近，市场情绪酝酿。港口方面，煤炭长协履约率提高，市场煤供应相对紧张。港口现货询盘降温，贸易商出货意愿加深，报价有所下调松动。进口煤方面，进口成本居高不下，内外价差倒挂，贸易商挺价意愿强烈。

需求与逻辑：坑口供应稍有收紧，当前实际消费需求一般，煤价维持震荡运行。中长期看，供应宽松格局未改，关注非电煤的消费以及夏季来临前的补库情况。

策略

无

图表

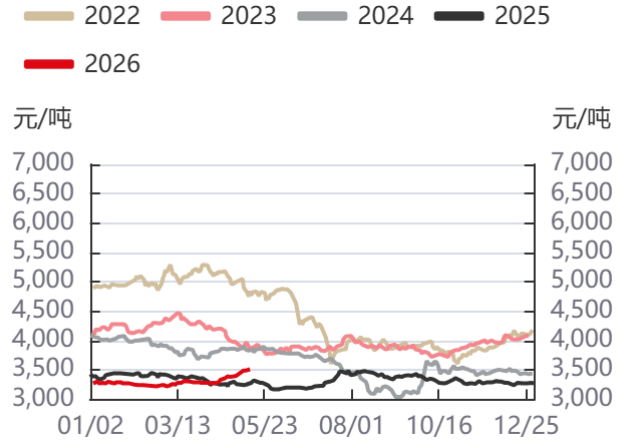
图1：上海螺纹现货价格走势	4
图2：上海热卷现货价格走势	4
图3：螺纹期货主力合约收盘价走势	4
图4：热卷期货主力合约收盘价走势	4
图5：上海螺纹主力合约基差走势	4
图6：上海热卷主力合约基差走势	4
图7：唐山生铁即时成本	5
图8：江苏生铁即时成本	5
图9：螺纹华北唐山毛利润	5
图10：螺纹华东江苏毛利润	5
图11：螺纹盘面近月利润	5
图12：螺纹盘面远月利润	5
图13：热卷华北唐山利润	6
图14：热卷华东江苏利润	6
图15：热卷盘面近月利润	6
图16：热卷盘面远月利润	6
图17：青岛港PB粉现货价格走势	6
图18：青岛港超特现货价格走势	6
图19：铁矿石期货主力合约走势	7
图20：铁矿石主力合约最小基差走势	7
图21：青岛港超特主力合约基差走势	7
图22：青岛港PB粉主力合约基差走势	7
图23：港口现货成交7日移动平均	7
图24：255家钢厂废钢到货量	7
图25：准一焦炭现货价格走势	8
图26：焦炭期货主力合约走势	8
图27：港口准一主力合约基差走势	8
图28：山西厂库中硫主力合约基差走势	8
图29：山西中硫现货焦煤价格走势	8
图30：焦煤主力合约价格走势	8
图31：蒙5#主力合约基差走势	9
图32：山西中硫主力合约基差走势	9
图33：沙河重碱低端现货价格走势	9
图34：纯碱期货主力合约走势	9
图35：纯碱期货主力合约基差走势	9
图36：浮法玻璃现货市场价走势	9
图37：玻璃期货主力合约走势	10
图38：玻璃期货主力合约基差走势	10
图39：鄂尔多斯Q5500动力煤现货价走势	10
图40：鄂尔多斯Q5000动力煤现货价走势	10
图41：内蒙古硅锰FeMn65Si17市场价	10
图42：宁夏硅铁市场价	10
图43：硅锰主力合约收盘价	11
图44：硅铁主力合约收盘价	11

图1：上海螺纹现货价格走势图



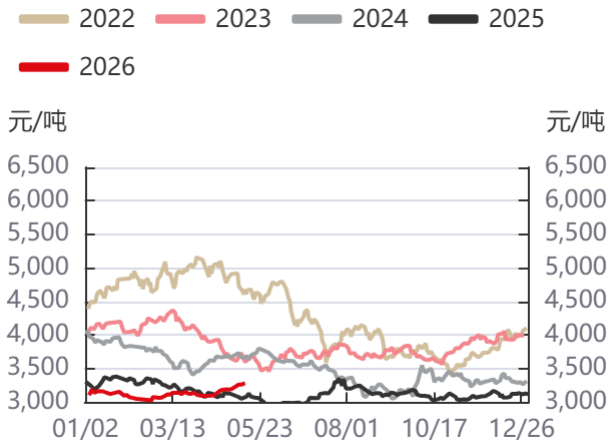
资料来源：同花顺，钢联，华泰期货研究院

图2：上海热卷现货价格走势图



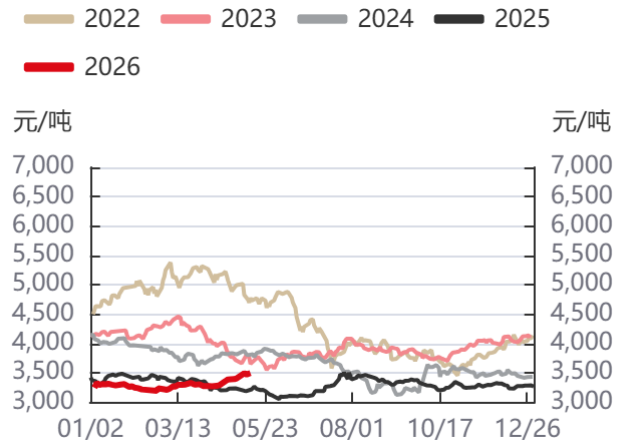
资料来源：同花顺，钢联，华泰期货研究院

图3：螺纹期货主力合约收盘价走势图



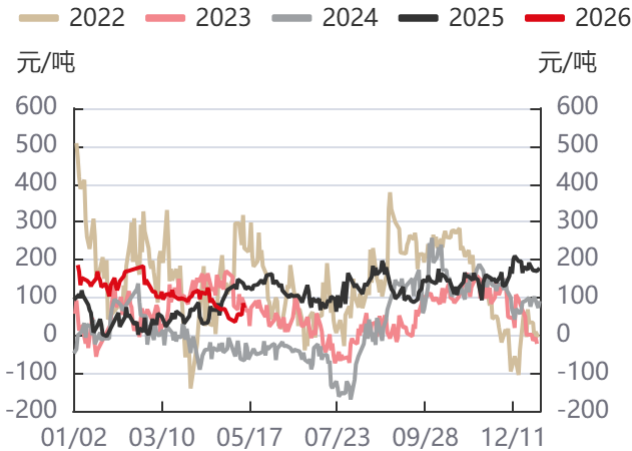
资料来源：同花顺，钢联，华泰期货研究院

图4：热卷期货主力合约收盘价走势图



资料来源：同花顺，钢联，华泰期货研究院

图5：上海螺纹主力合约基差走势图



资料来源：同花顺，钢联，华泰期货研究院

图6：上海热卷主力合约基差走势图



资料来源：同花顺，钢联，华泰期货研究院

图7：唐山生铁即时成本



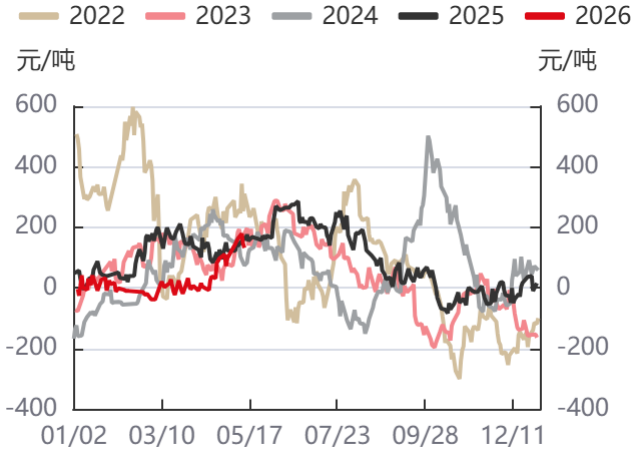
资料来源：同花顺，华泰期货研究院

图8：江苏生铁即时成本



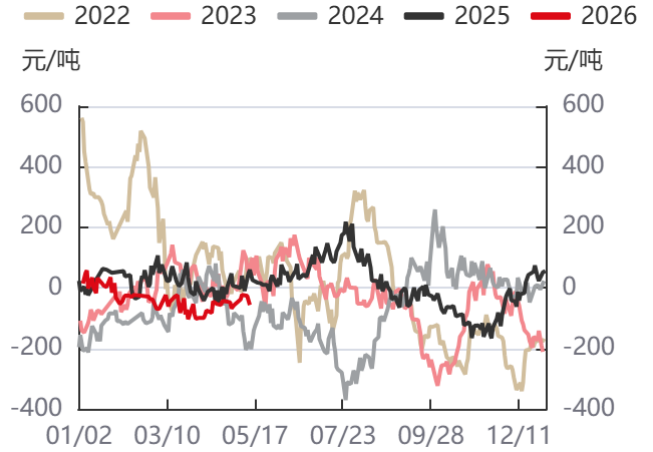
资料来源：同花顺，华泰期货研究院

图9：螺纹华北唐山毛利润



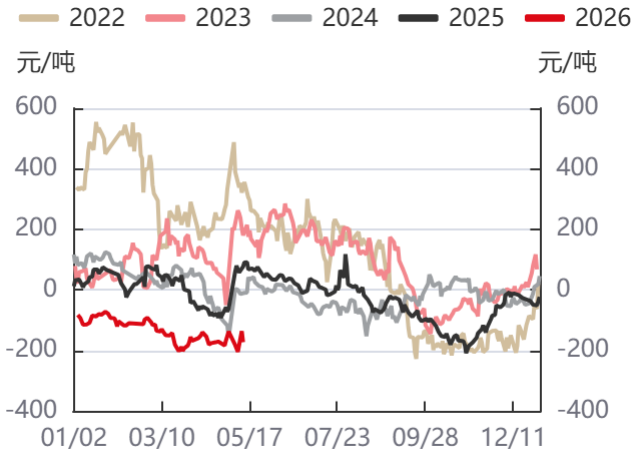
资料来源：同花顺，华泰期货研究院

图10：螺纹华东江苏毛利润



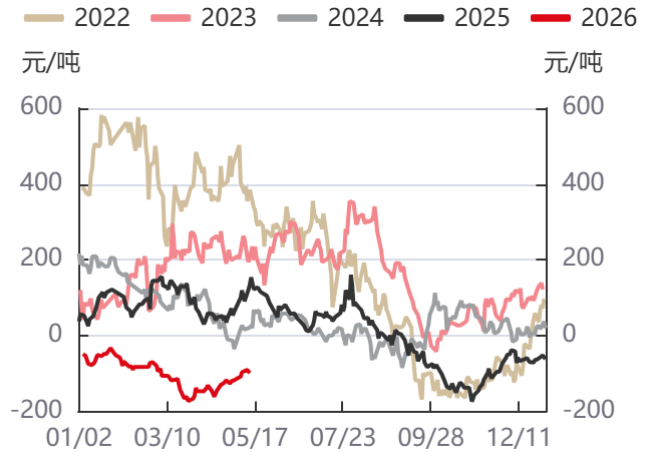
资料来源：同花顺，华泰期货研究院

图11：螺纹盘面近月利润



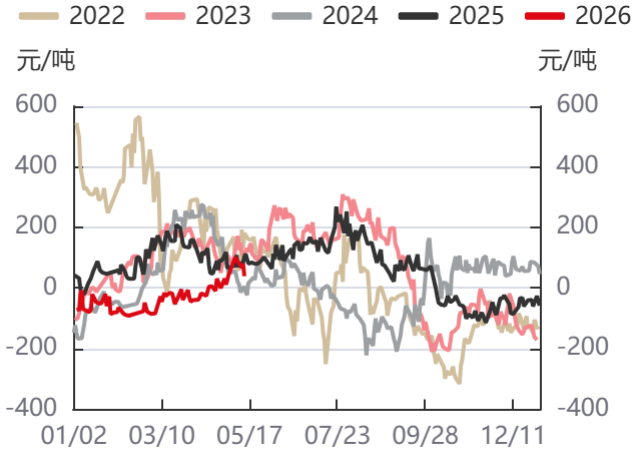
资料来源：同花顺，华泰期货研究院

图12：螺纹盘面远月利润



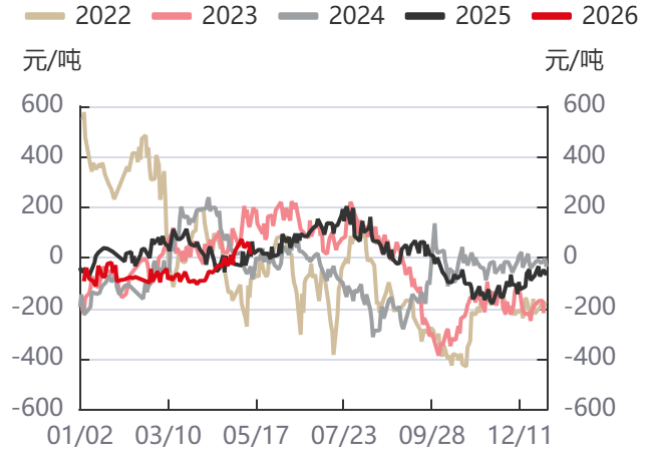
资料来源：同花顺，华泰期货研究院

图13: 热卷华北唐山利润



资料来源: 同花顺, 华泰期货研究院

图14: 热卷华东江苏利润



资料来源: 同花顺, 华泰期货研究院

图15: 热卷盘面近月利润



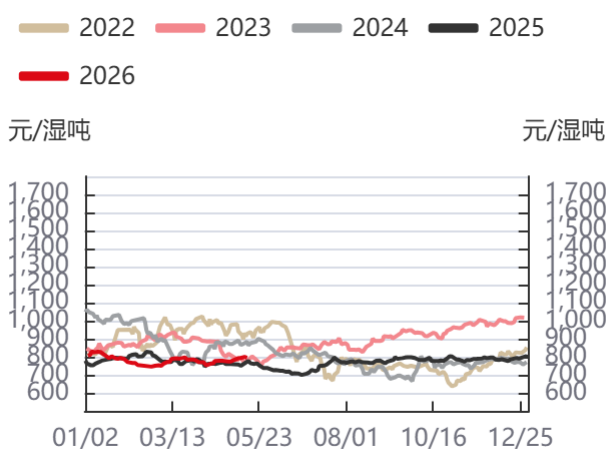
资料来源: 同花顺, 华泰期货研究院

图16: 热卷盘面远月利润



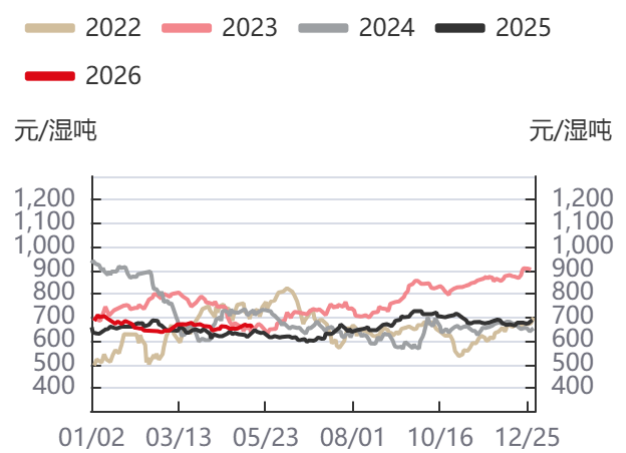
资料来源: 同花顺, 华泰期货研究院

图17: 青岛港PB粉现货价格走势图



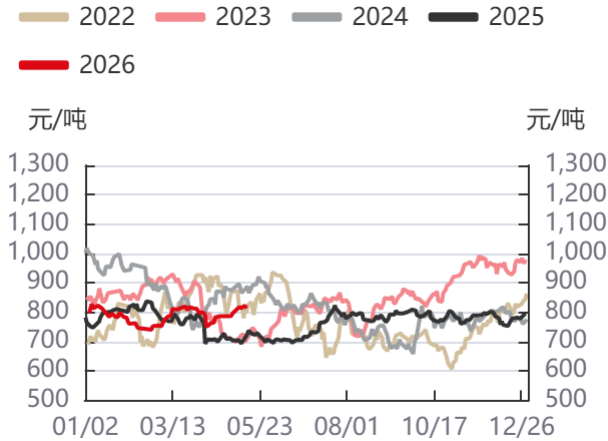
资料来源: 同花顺, 钢联, 华泰期货研究院

图18: 青岛港超特现货价格走势图



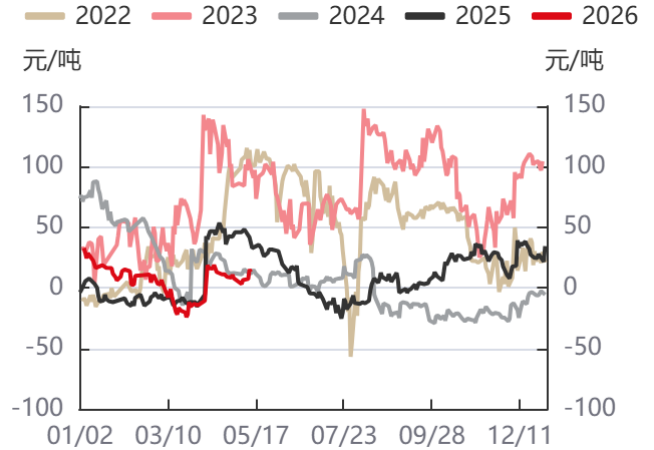
资料来源: 同花顺, 钢联, 华泰期货研究院

图19：铁矿石期货主力合约走势图



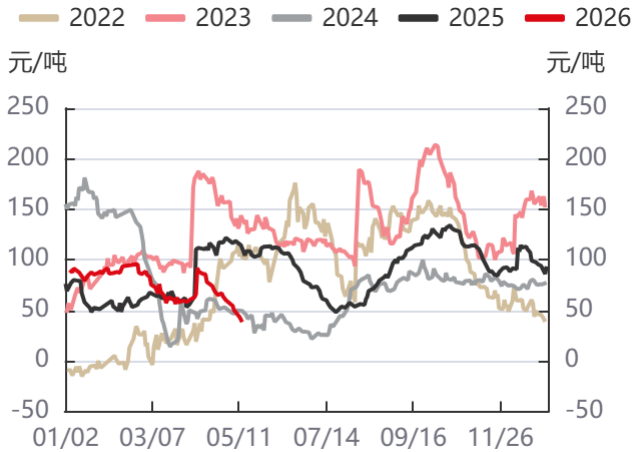
资料来源：同花顺，钢联，华泰期货研究院

图20：铁矿石主力合约最小基差走势图



资料来源：同花顺，钢联，华泰期货研究院

图21：青岛港超特主力合约基差走势图



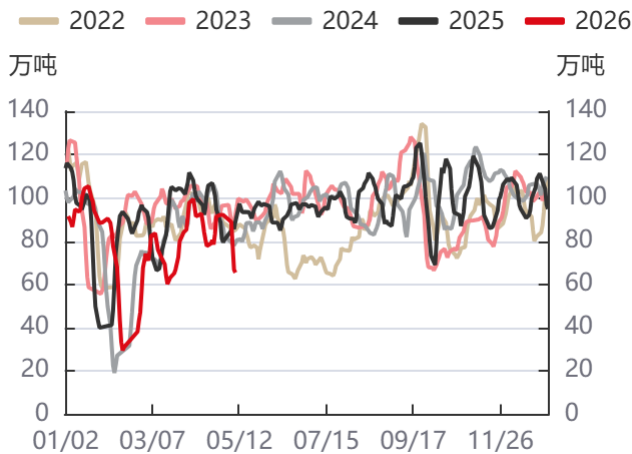
资料来源：同花顺，钢联，华泰期货研究院

图22：青岛港PB粉主力合约基差走势图



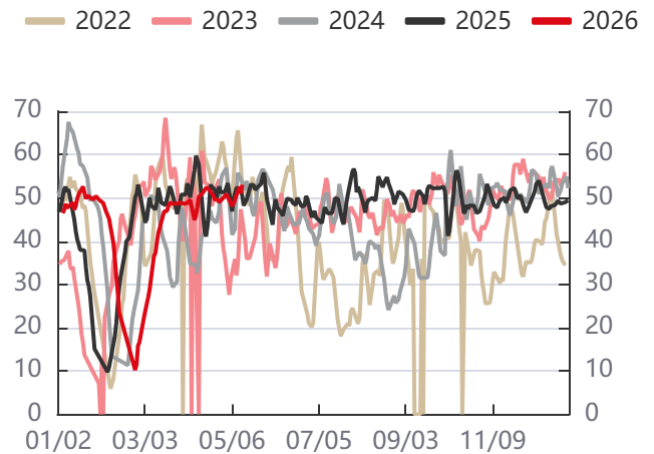
资料来源：同花顺，钢联，华泰期货研究院

图23：港口现货成交7日移动平均



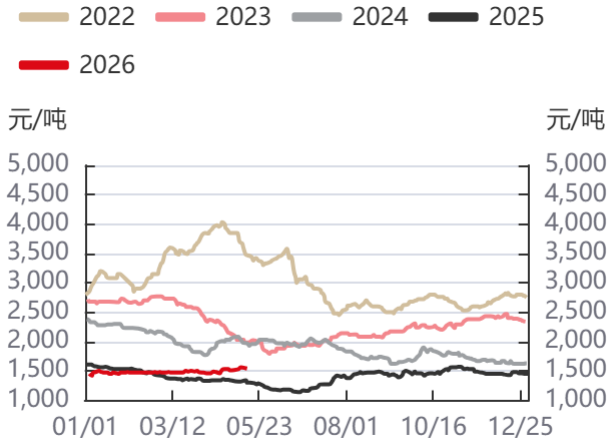
资料来源：同花顺，钢联，华泰期货研究院

图24：255家钢厂废钢到货量



资料来源：同花顺，富宝数据，华泰期货研究院

图25：准一焦炭现货价格走势



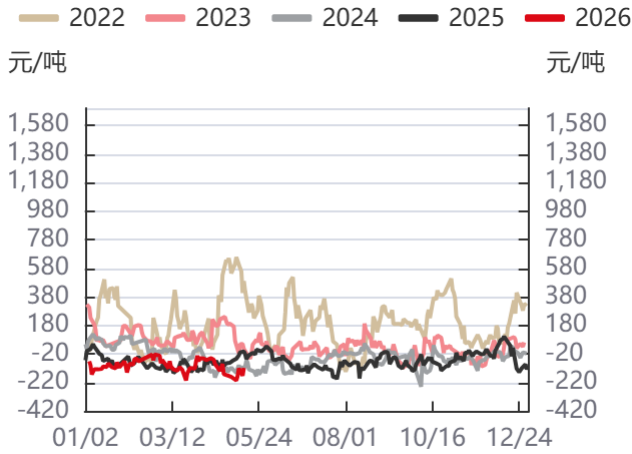
资料来源：同花顺，钢联，华泰期货研究院

图26：焦炭期货主力合约走势图



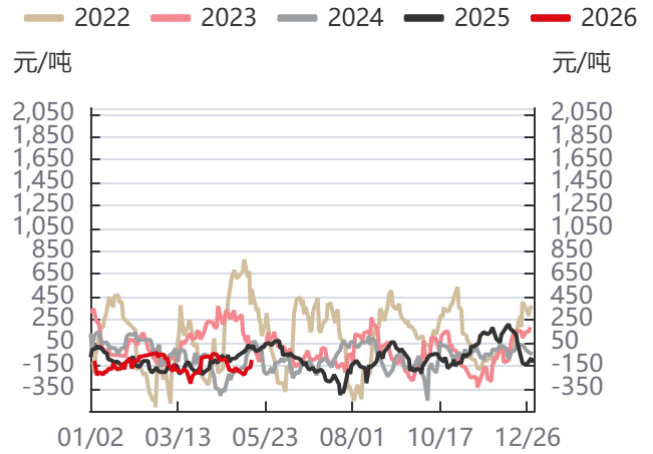
资料来源：同花顺，钢联，华泰期货研究院

图27：港口准一主力合约基差走势图



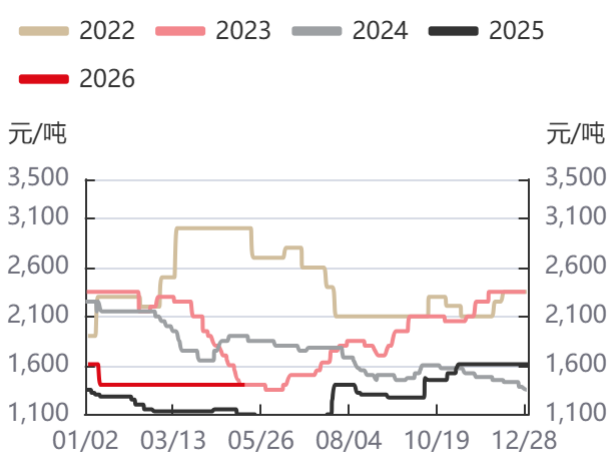
资料来源：同花顺，钢联，华泰期货研究院

图28：山西厂库中硫主力合约基差走势图



资料来源：同花顺，钢联，华泰期货研究院

图29：山西中硫现货焦煤价格走势



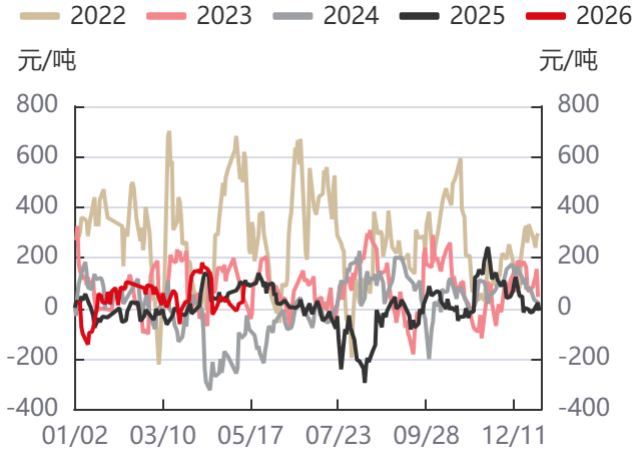
资料来源：同花顺，钢联，华泰期货研究院

图30：焦煤主力合约价格走势



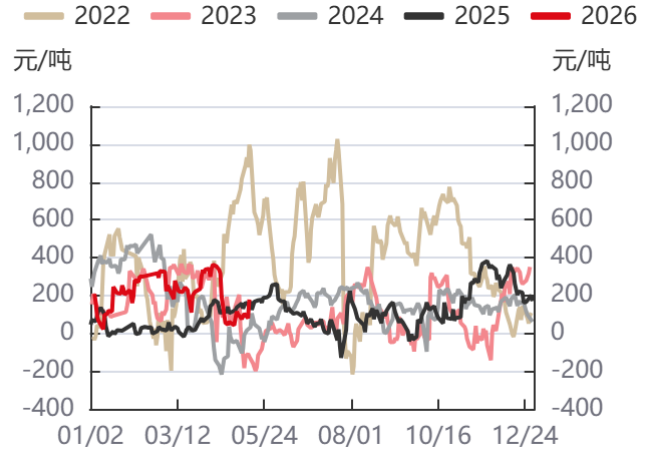
资料来源：同花顺，钢联，华泰期货研究院

图31: 蒙5#主力合约基差走势图



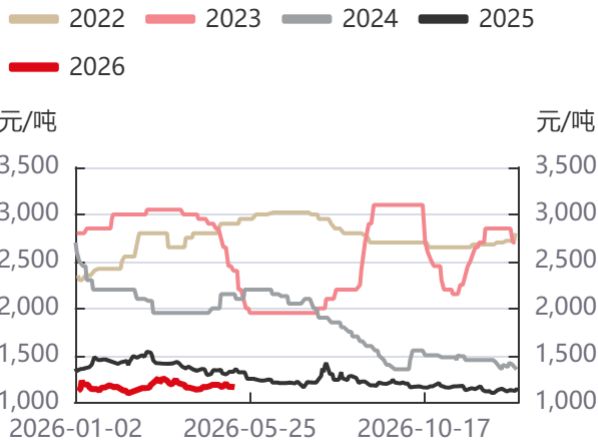
资料来源: 同花顺, 钢联, 华泰期货研究院

图32: 山西中硫主力合约基差走势图



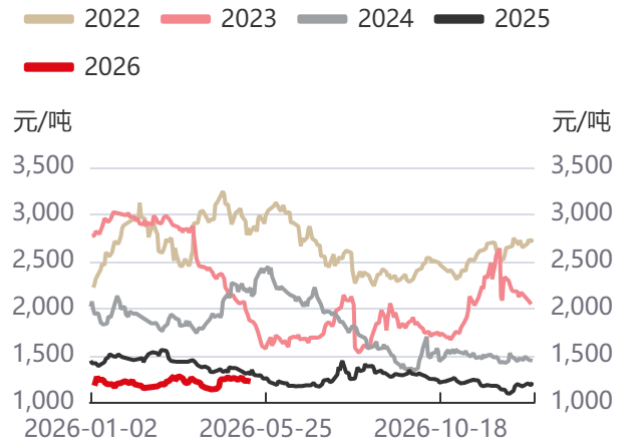
资料来源: 同花顺, 钢联, 华泰期货研究院

图33: 沙河重碱低端现货价格走势图



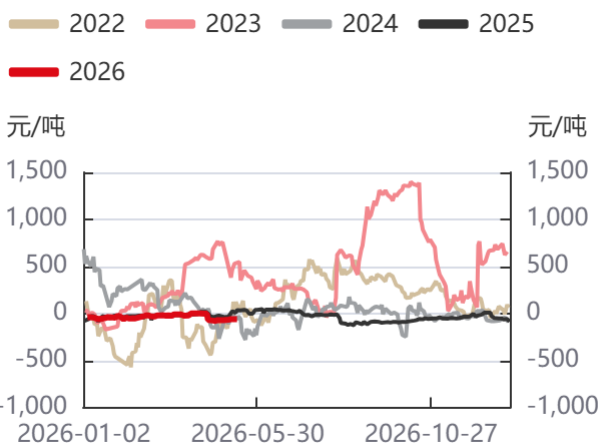
资料来源: 同花顺, 钢联, 华泰期货研究院

图34: 纯碱期货主力合约走势图



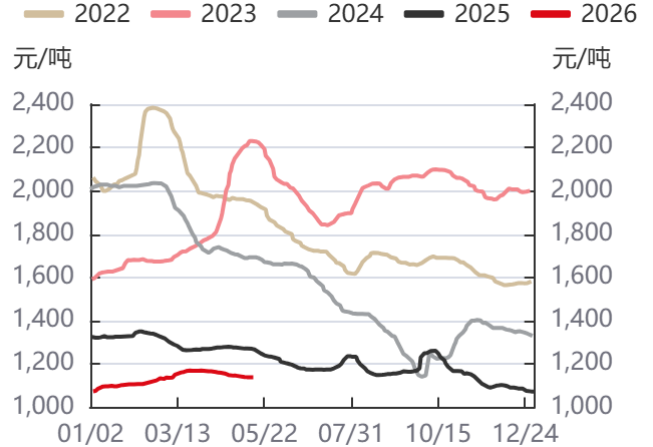
资料来源: 同花顺, 钢联, 华泰期货研究院

图35: 纯碱期货主力合约基差走势图



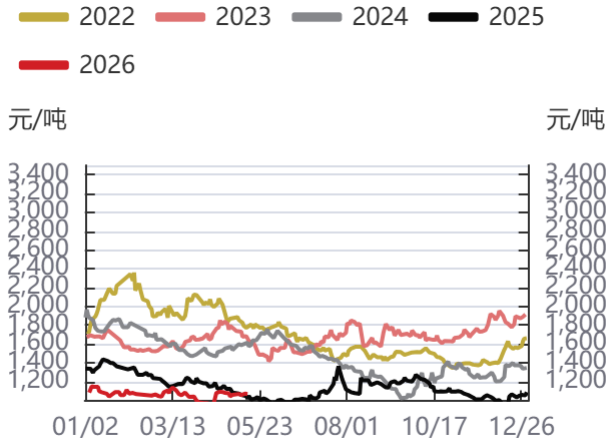
资料来源: 同花顺, 钢联, 华泰期货研究院

图36: 浮法玻璃现货市场价走势图



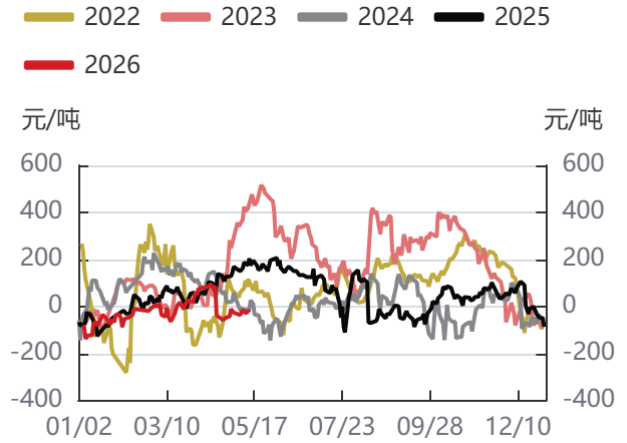
资料来源: 同花顺, 华泰期货研究院

图37: 玻璃期货主力合约走势图



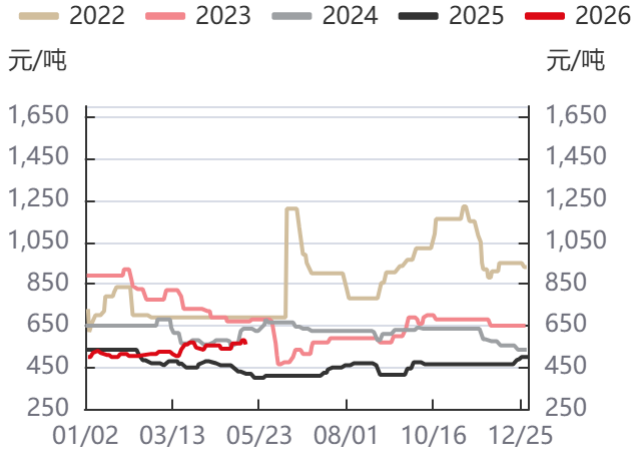
资料来源: 同花顺, 钢联, 华泰期货研究院

图38: 玻璃期货主力合约基差走势图



资料来源: 同花顺, 钢联, 华泰期货研究院

图39: 鄂尔多斯Q5500动力煤现货价走势图



资料来源: 同花顺, 钢联, 华泰期货研究院

图40: 鄂尔多斯Q5000动力煤现货价走势图



资料来源: 同花顺, 钢联, 华泰期货研究院

图41: 内蒙古硅锰FeMn65Si17市场价



资料来源: 同花顺, 钢联, 华泰期货研究院

图42: 宁夏硅铁市场价



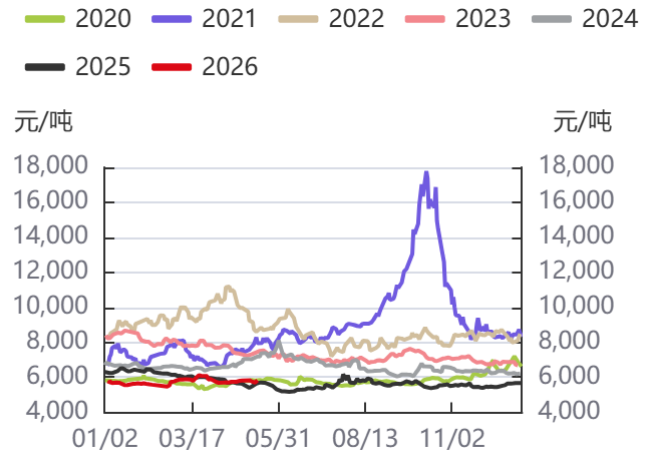
资料来源: 同花顺, 钢联, 华泰期货研究院

图43: 硅锰主力合约收盘价



资料来源: 同花顺, 钢联, 华泰期货研究院

图44: 硅铁主力合约收盘价



资料来源: 同花顺, 钢联, 华泰期货研究院

本期分析研究员



邝志鹏
从业资格号: F3056360
投资咨询号: Z0016171



余彩云
从业资格号: F03096767
投资咨询号: Z0020310



刘国梁
从业资格号: F03108558
投资咨询号: Z0021505



邢亚文
从业资格号: F3054449
投资咨询号: Z0016137

联系人

投资咨询业务资格:
证监许可【2011】1289号

免责声明

本报告基于本公司认为可靠的、已公开的信息编制，但本公司对该等信息的准确性及完整性不作任何保证。本报告所载的意见、结论及预测仅反映报告发布当日的观点和判断。在不同时期，本公司可能会发出与本报告所载意见、评估及预测不一致的研究报告。本公司不保证本报告所含信息保持在最新状态。本公司对本报告所含信息可在不发出通知的情形下做出修改，投资者应当自行关注相应的更新或修改。

本公司力求报告内容客观、公正，但本报告所载的观点、结论和建议仅供参考，投资者并不能依靠本报告以取代行使独立判断。对投资者依据或者使用本报告所造成的一切后果，本公司及作者均不承担任何法律责任。

本报告版权仅为本公司所有。未经本公司书面许可，任何机构或个人不得以翻版、复制、发表、引用或再次分发他人等任何形式侵犯本公司版权。如征得本公司同意进行引用、刊发的，需在允许的范围内使用，并注明出处为“华泰期货研究院”，且不得对本报告进行任何有悖原意的引用、删节和修改。本公司保留追究相关责任的权力。所有本报告中使用的商标、服务标记及标记均为本公司的商标、服务标记及标记。

华泰期货有限公司版权所有并保留一切权利。

公司总部

广州市天河区临江大道1号之一2101-2106单元 | 邮编: 510000

电话: 400-6280-888

网址: www.htfc.com



客服热线：400-628-0888

官方网址：www.htfc.com

公司总部：广州市南沙区横沥镇明珠三街1号10层1001-1004、1011-1016房