



## 产销数据好转，黑色震荡运行

### 钢材：产销数据好转，钢价震荡运行

#### 市场分析

期现货方面：昨日螺纹钢期货主力合约收于3255元/吨，热卷主力合约收于3478元/吨。现货方面，昨日钢材现货成交整体一般偏弱，螺纹成交略弱于热卷，上午成交偏弱，反弹过程中低价成交好转，基差持稳或微扩。昨日，全国建材成交9.28万吨。

供需与逻辑：本周钢联数据显示，全国钢材市场产销均有所好转，其中建材数据强于板材，去库速度明显加快。目前建材产销矛盾不足，消费持续性有待验证。板材产量变化不大，受出口接单回落预期影响，短期钢材价格上下空间均较为有限，关注后续消费韧性、去库斜率及出口接单情况。

#### 策略

单边：震荡

跨期：无

跨品种：无

期现：无

期权：无

#### 风险

宏观政策、成材供需、钢材出口、钢厂利润、成本支撑等。

### 铁矿：铁水小幅上涨，铁矿震荡运行

#### 市场分析

期现货方面：昨日铁矿石期货价格震荡运行。现货方面，唐山港口进口铁矿主流品种价格小幅下跌，贸易商报价多随行就市，钢厂采购以刚需为主。全国主港铁矿累计成交63.9万吨，环比下跌25.18%；远期现货：远期现货累计成交26.0万吨（3笔），环比下跌54.39%，（其中矿山成交量为19万吨）。本周247家钢厂日均铁水239.33万吨，环比增加0.42万吨。

供需与逻辑：本期铁水产量小幅增加，下游需求维持韧性，港口库存小幅回落。目前铁矿石供需矛盾依旧存在，短期铁矿石价格受情绪影响表现偏强，但是高库存和供给压力仍然制约价格高度，后期一旦情绪转弱，铁矿石价格将承压运行。

#### 策略

单边：震荡

跨品种：无

跨期：无

期现：无

期权：无

#### 风险

宏观政策、钢厂铁水产量、钢厂利润，海外发运情况等。

### 双焦：消费数据可观，原料带动反弹

#### 市场分析

期现货方面：昨日焦煤焦炭盘面随钢材稳中偏强运行。本周钢材消费数据乐观，高炉生产高位稳定，刚需支撑较强，加之近期持续物流受限，短期内现货预计暂稳运行。产地个别煤矿因安全检查产量受限，但整体供需还算稳

定。蒙5原煤价格降至在1110-1120元/吨左右，下游低价采购意愿较。

供需与逻辑：焦炭方面，钢材需求旺季刺激了焦炭企业加大生产，铁水维持高位甚至还有向上探涨空间，叠加近期铁路运输偏紧，短期焦炭供需仍处于紧平衡状态。焦煤方面，供需相对宽松，煤价反弹后供给进一步增长，随着投机性需求减弱，市场继续追高情绪有限，焦煤库存压力逐步加大。整体来看黑色板块前期涨幅过大，估值过高但基本面支撑偏弱，后续重点跟踪下游钢材出口、焦煤及动煤现货走势。

### 策略

焦煤方面：震荡

焦炭方面：震荡

跨品种：无

跨期：无

期现：无

期权：无

### 风险

宏观政策、钢厂利润、焦化利润、煤炭供给、基差风险等。

## 动力煤：现货市场平稳，煤价震荡运行

### 市场分析

期现货方面：产地煤价整体平稳运行，下游保持刚需拉运。港口市场行情偏僵持，上游主流报价坚挺，局部报价已出现松动。市场旺季预期仍存，对煤价形成支撑，短期行情或将延续僵持震荡走势。进口煤市场保持平稳，目前依旧处于价格倒挂状态，后续重点关注终端采购拿货节奏。

需求与逻辑：坑口供应稍有收紧，当前实际消费需求一般，煤价维持震荡运行。中长期看，供应宽松格局未改，关注非电煤的消费以及夏季来临前的补库情况。

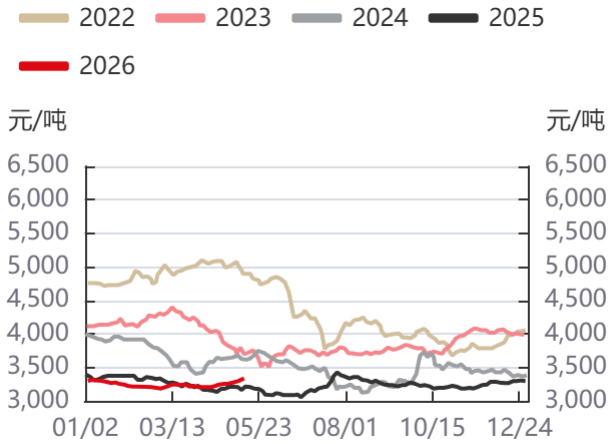
### 策略

无

## 图表

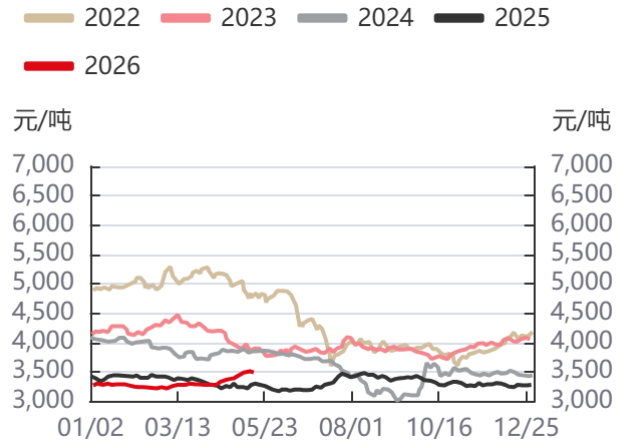
图1：上海螺纹现货价格走势	4
图2：上海热卷现货价格走势	4
图3：螺纹期货主力合约收盘价走势	4
图4：热卷期货主力合约收盘价走势	4
图5：上海螺纹主力合约基差走势	4
图6：上海热卷主力合约基差走势	4
图7：唐山生铁即时成本	5
图8：江苏生铁即时成本	5
图9：螺纹华北唐山毛利润	5
图10：螺纹华东江苏毛利润	5
图11：螺纹盘面近月利润	5
图12：螺纹盘面远月利润	5
图13：热卷华北唐山利润	6
图14：热卷华东江苏利润	6
图15：热卷盘面近月利润	6
图16：热卷盘面远月利润	6
图17：青岛港PB粉现货价格走势	6
图18：青岛港超特现货价格走势	6
图19：铁矿石期货主力合约走势	7
图20：铁矿石主力合约最小基差走势	7
图21：青岛港超特主力合约基差走势	7
图22：青岛港PB粉主力合约基差走势	7
图23：港口现货成交7日移动平均	7
图24：255家钢厂废钢到货量	7
图25：准一焦炭现货价格走势	8
图26：焦炭期货主力合约走势	8
图27：港口准一主力合约基差走势	8
图28：山西厂库中硫主力合约基差走势	8
图29：山西中硫现货焦煤价格走势	8
图30：焦煤主力合约价格走势	8
图31：蒙5#主力合约基差走势	9
图32：山西中硫主力合约基差走势	9
图33：沙河重碱低端现货价格走势	9
图34：纯碱期货主力合约走势	9
图35：纯碱期货主力合约基差走势	9
图36：浮法玻璃现货市场价走势	9
图37：玻璃期货主力合约走势	10
图38：玻璃期货主力合约基差走势	10
图39：鄂尔多斯Q5500动力煤现货价走势	10
图40：鄂尔多斯Q5000动力煤现货价走势	10
图41：内蒙古硅锰FeMn65Si17市场价	10
图42：宁夏硅铁市场价	10
图43：硅锰主力合约收盘价	11
图44：硅铁主力合约收盘价	11

图1：上海螺纹现货价格走势图



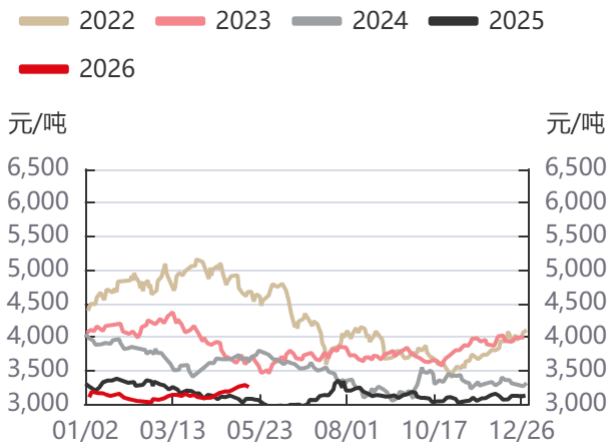
资料来源：同花顺，钢联，华泰期货研究院

图2：上海热卷现货价格走势图



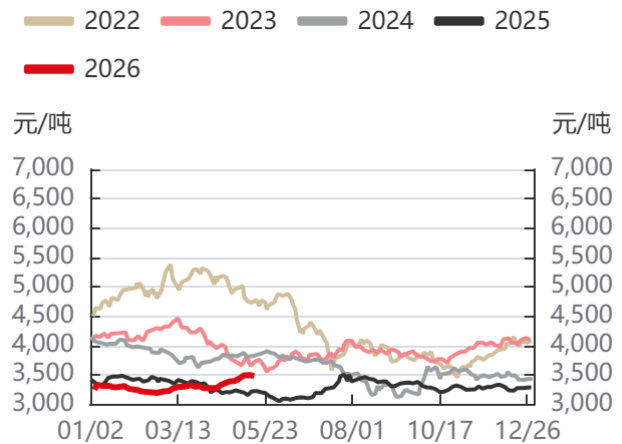
资料来源：同花顺，钢联，华泰期货研究院

图3：螺纹期货主力合约收盘价走势图



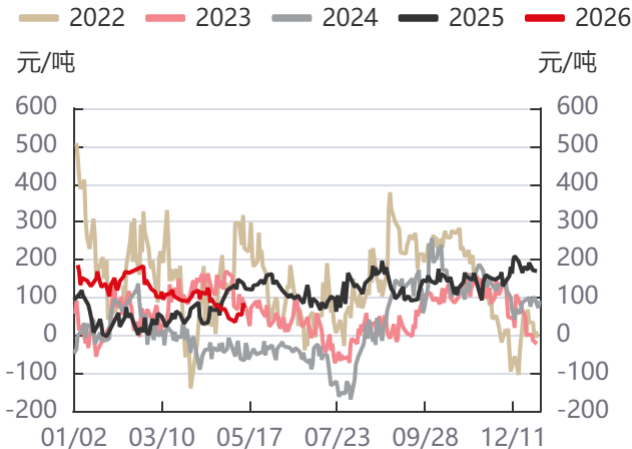
资料来源：同花顺，钢联，华泰期货研究院

图4：热卷期货主力合约收盘价走势图



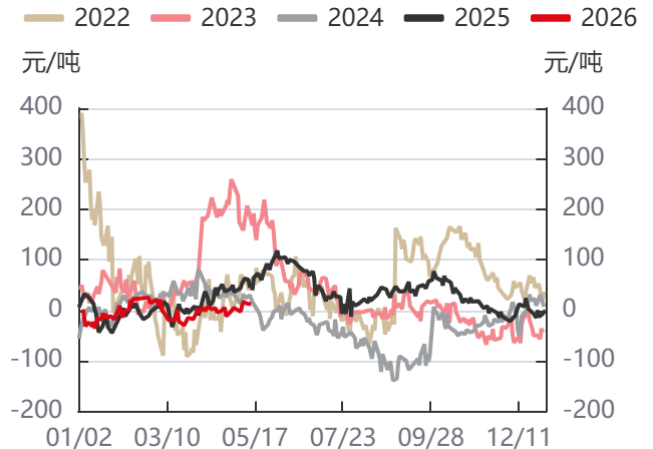
资料来源：同花顺，钢联，华泰期货研究院

图5：上海螺纹主力合约基差走势图



资料来源：同花顺，钢联，华泰期货研究院

图6：上海热卷主力合约基差走势图



资料来源：同花顺，钢联，华泰期货研究院

图7：唐山生铁即时成本



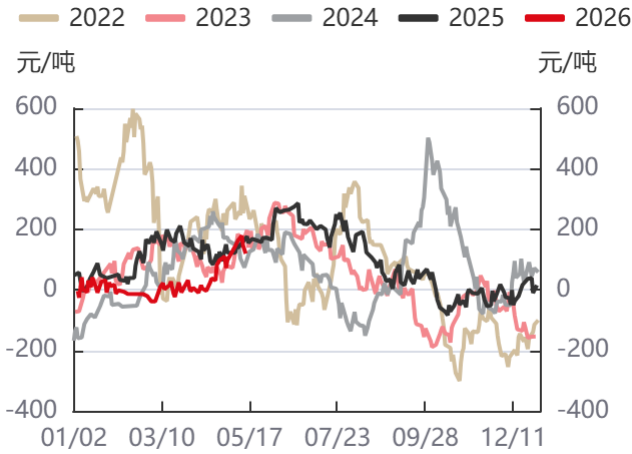
资料来源：同花顺，华泰期货研究院

图8：江苏生铁即时成本



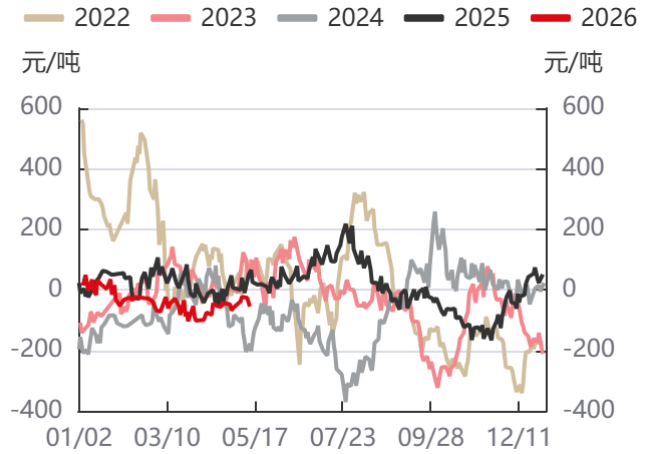
资料来源：同花顺，华泰期货研究院

图9：螺纹华北唐山毛利润



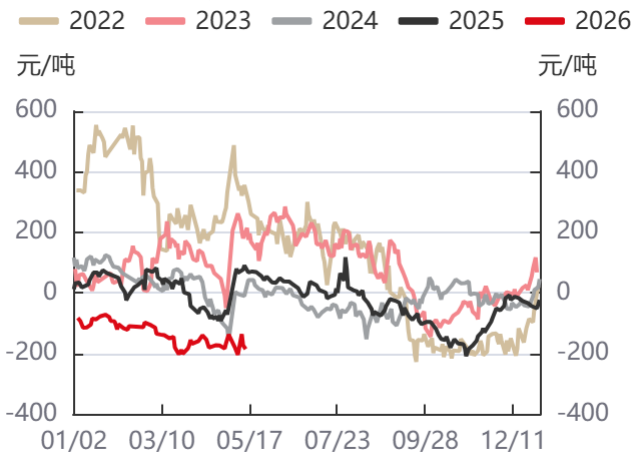
资料来源：同花顺，华泰期货研究院

图10：螺纹华东江苏毛利润



资料来源：同花顺，华泰期货研究院

图11：螺纹盘面近月利润



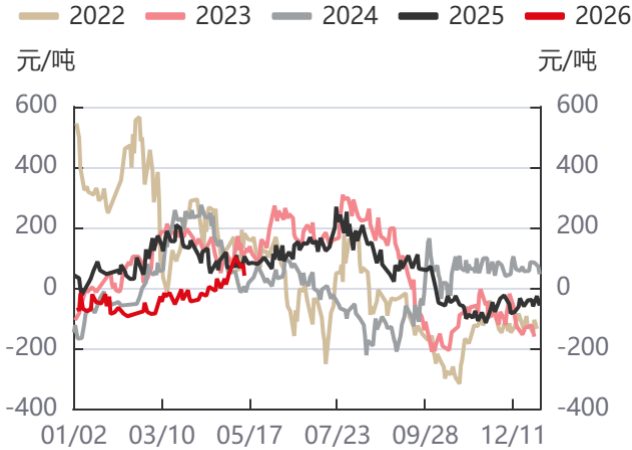
资料来源：同花顺，华泰期货研究院

图12：螺纹盘面远月利润



资料来源：同花顺，华泰期货研究院

图13: 热卷华北唐山利润



资料来源: 同花顺, 华泰期货研究院

图14: 热卷华东江苏利润



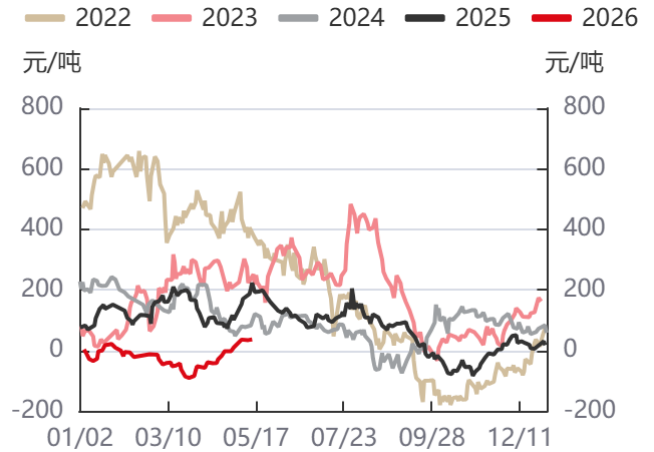
资料来源: 同花顺, 华泰期货研究院

图15: 热卷盘面近月利润



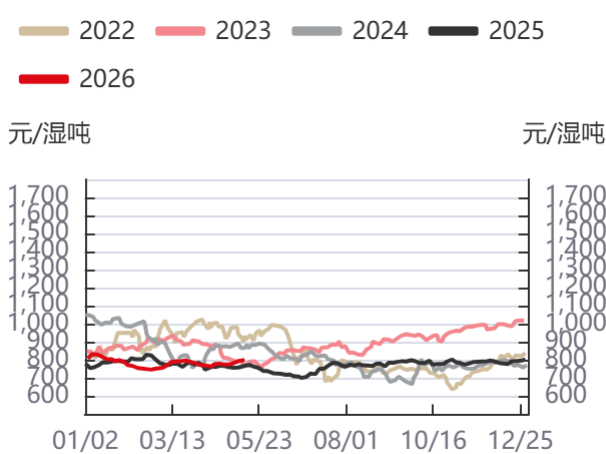
资料来源: 同花顺, 华泰期货研究院

图16: 热卷盘面远月利润



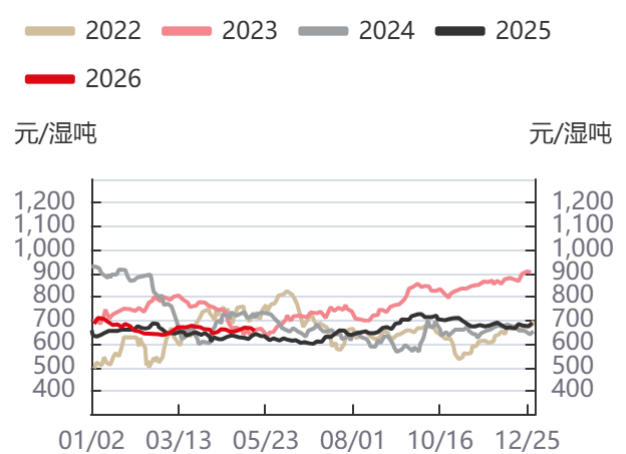
资料来源: 同花顺, 华泰期货研究院

图17: 青岛港PB粉现货价格走势图



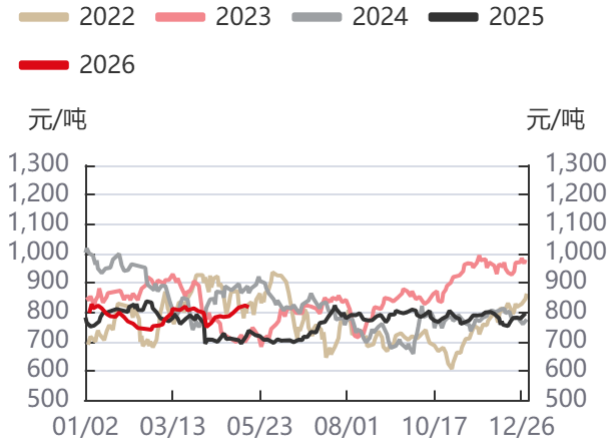
资料来源: 同花顺, 钢联, 华泰期货研究院

图18: 青岛港超特现货价格走势图



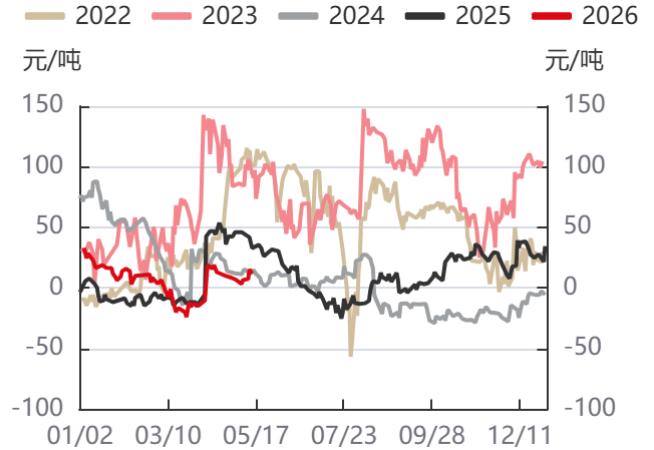
资料来源: 同花顺, 钢联, 华泰期货研究院

图19：铁矿石期货主力合约走势图



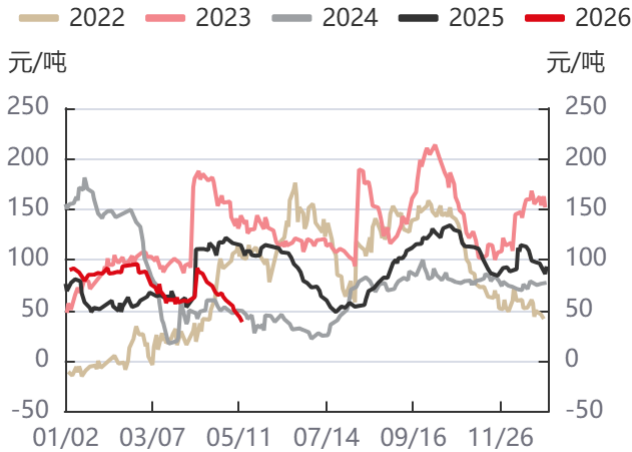
资料来源：同花顺，钢联，华泰期货研究院

图20：铁矿石主力合约最小基差走势图



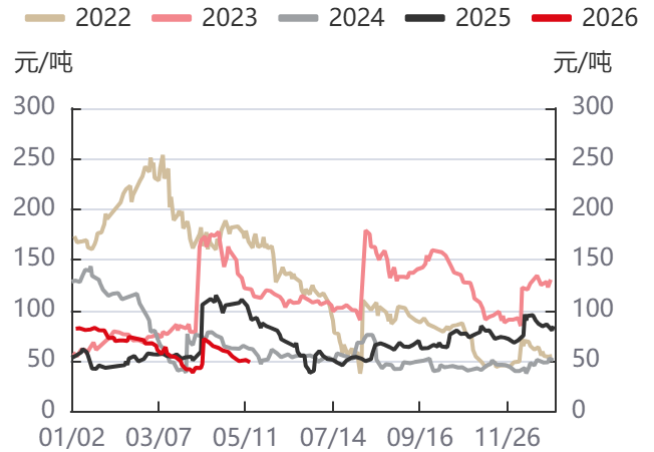
资料来源：同花顺，钢联，华泰期货研究院

图21：青岛港超特主力合约基差走势图



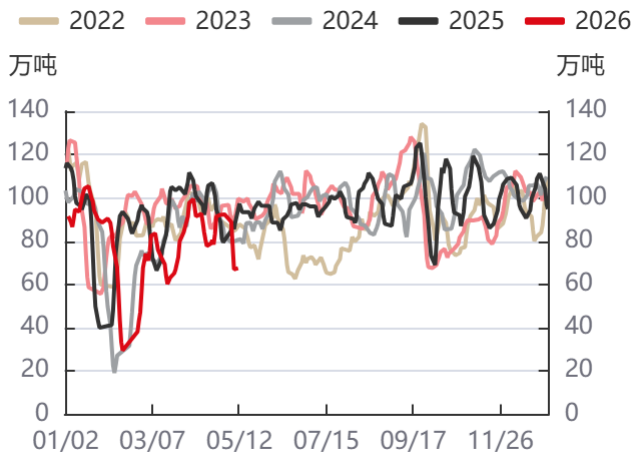
资料来源：同花顺，钢联，华泰期货研究院

图22：青岛港PB粉主力合约基差走势图



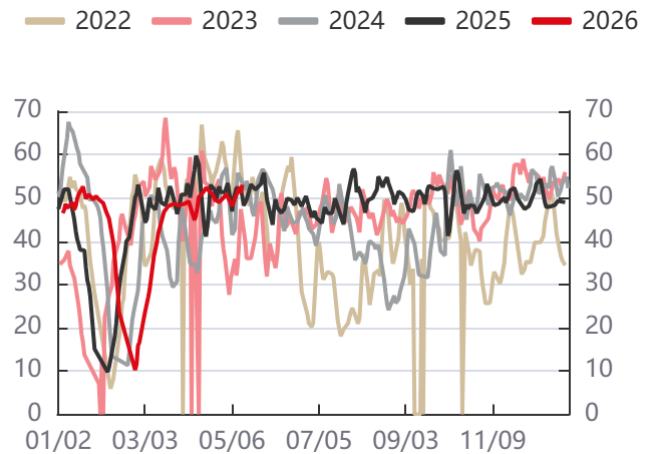
资料来源：同花顺，钢联，华泰期货研究院

图23：港口现货成交7日移动平均



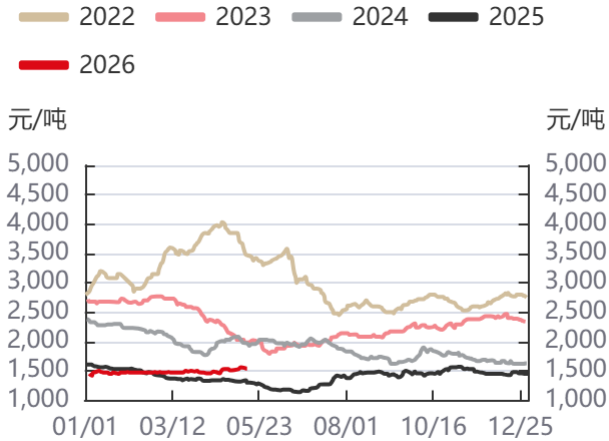
资料来源：同花顺，钢联，华泰期货研究院

图24：255家钢厂废钢到货量



资料来源：同花顺，富宝数据，华泰期货研究院

图25: 准一焦炭现货价格走势图



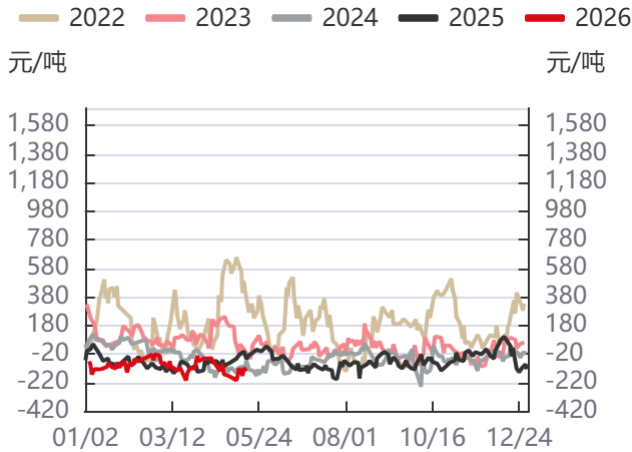
资料来源: 同花顺, 钢联, 华泰期货研究院

图26: 焦炭期货主力合约走势图



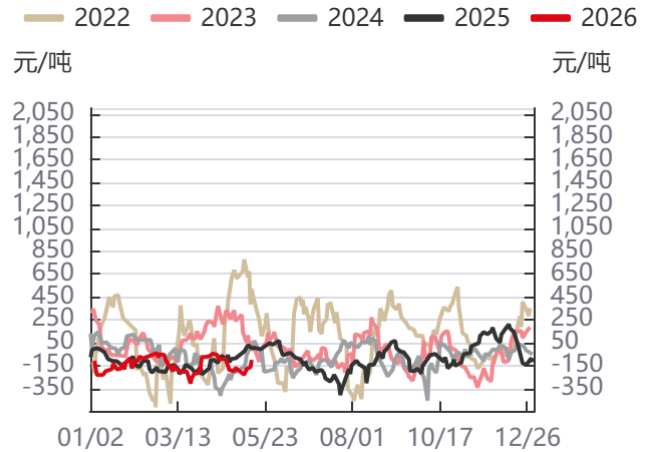
资料来源: 同花顺, 钢联, 华泰期货研究院

图27: 港口准一主力合约基差走势图



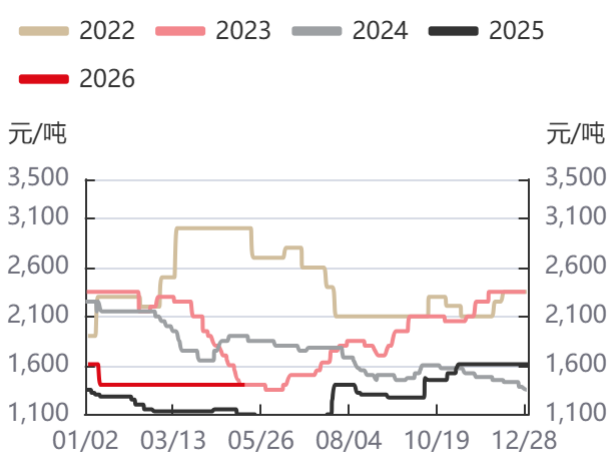
资料来源: 同花顺, 钢联, 华泰期货研究院

图28: 山西厂库中硫主力合约基差走势图



资料来源: 同花顺, 钢联, 华泰期货研究院

图29: 山西中硫现货焦煤价格走势图



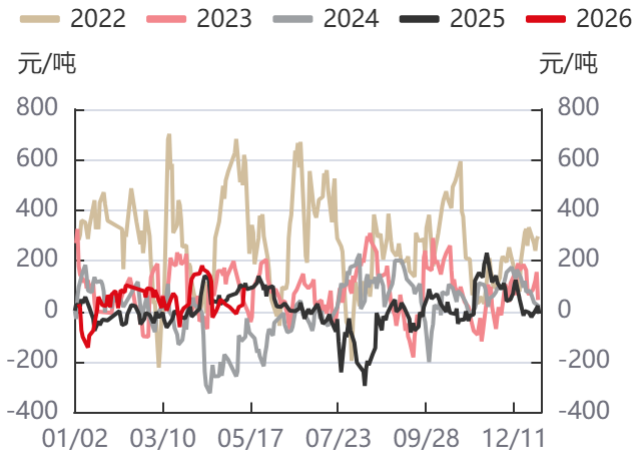
资料来源: 同花顺, 钢联, 华泰期货研究院

图30: 焦煤主力合约价格走势图



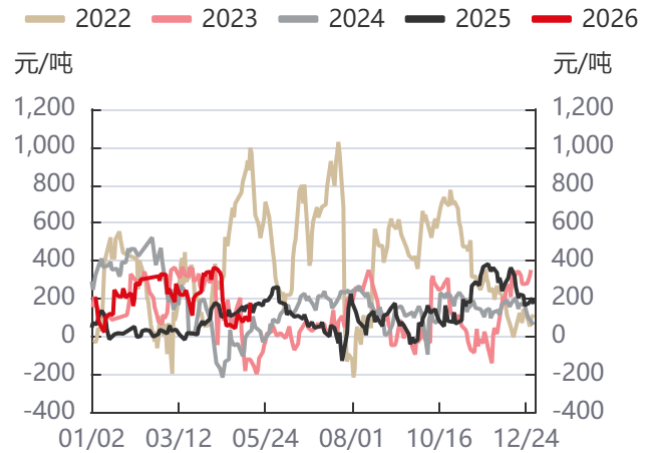
资料来源: 同花顺, 钢联, 华泰期货研究院

图31: 蒙5#主力合约基差走势图



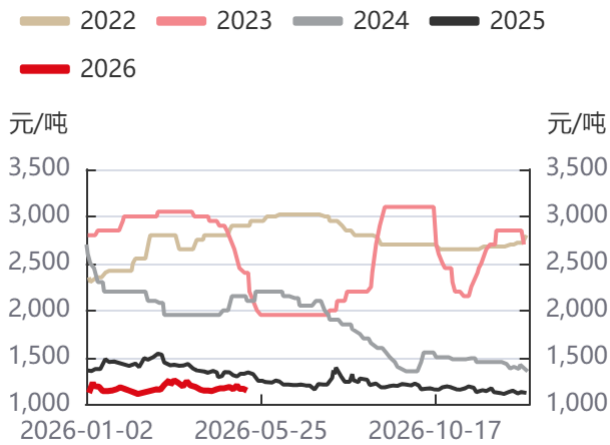
资料来源: 同花顺, 钢联, 华泰期货研究院

图32: 山西中硫主力合约基差走势图



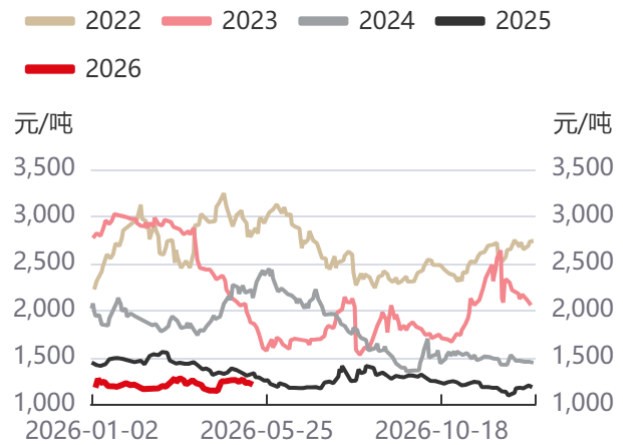
资料来源: 同花顺, 钢联, 华泰期货研究院

图33: 沙河重碱低端现货价格走势图



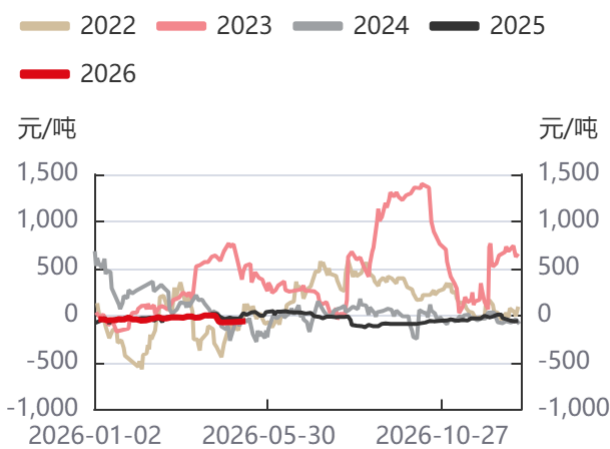
资料来源: 同花顺, 钢联, 华泰期货研究院

图34: 纯碱期货主力合约走势图



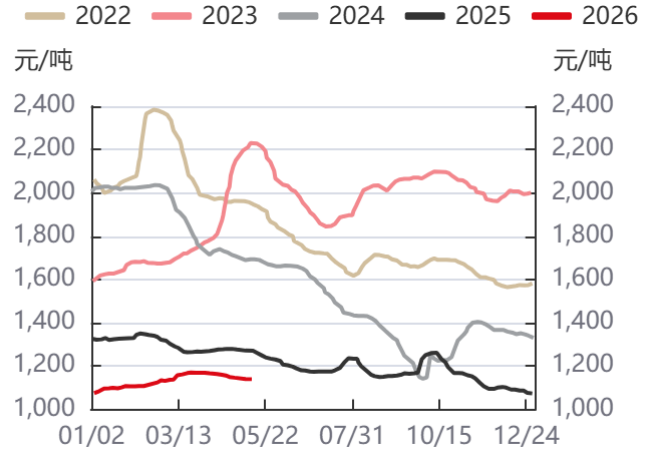
资料来源: 同花顺, 钢联, 华泰期货研究院

图35: 纯碱期货主力合约基差走势图



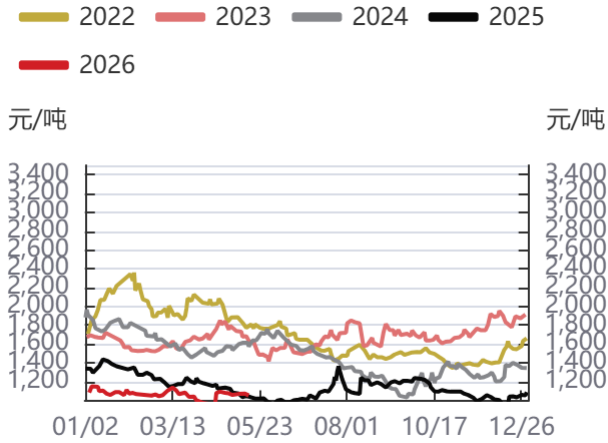
资料来源: 同花顺, 钢联, 华泰期货研究院

图36: 浮法玻璃现货市场价走势图



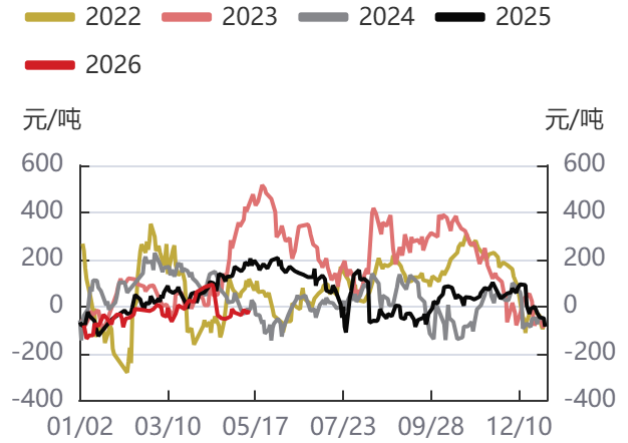
资料来源: 同花顺, 华泰期货研究院

图37：玻璃期货主力合约走势图



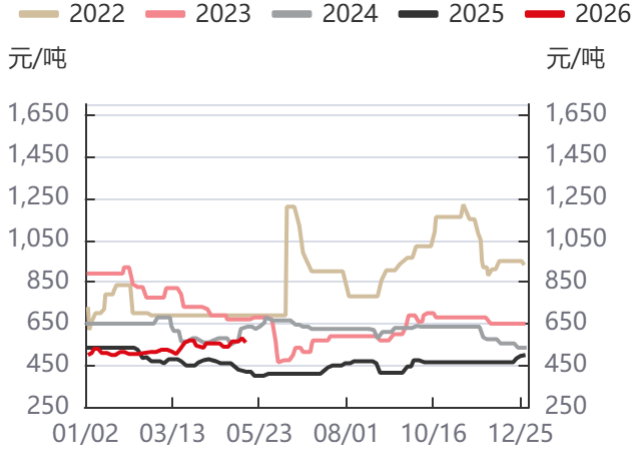
资料来源：同花顺，钢联，华泰期货研究院

图38：玻璃期货主力合约基差走势图



资料来源：同花顺，钢联，华泰期货研究院

图39：鄂尔多斯Q5500动力煤现货价走势图



资料来源：同花顺，钢联，华泰期货研究院

图40：鄂尔多斯Q5000动力煤现货价走势图



资料来源：同花顺，钢联，华泰期货研究院

图41：内蒙古硅锰FeMn65Si17市场价



资料来源：同花顺，钢联，华泰期货研究院

图42：宁夏硅铁市场价



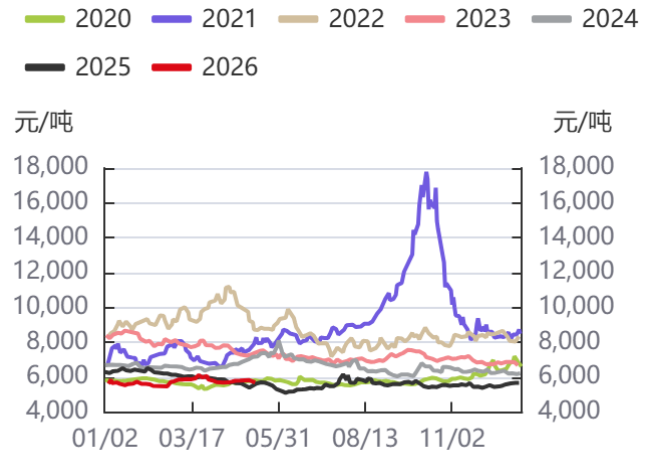
资料来源：同花顺，钢联，华泰期货研究院

图43: 硅锰主力合约收盘价



资料来源: 同花顺, 钢联, 华泰期货研究院

图44: 硅铁主力合约收盘价



资料来源: 同花顺, 钢联, 华泰期货研究院

## 本期分析研究员



**邝志鹏**  
从业资格号: F3056360  
投资咨询号: Z0016171



**余彩云**  
从业资格号: F03096767  
投资咨询号: Z0020310



**刘国梁**  
从业资格号: F03108558  
投资咨询号: Z0021505



**邢亚文**  
从业资格号: F3054449  
投资咨询号: Z0016137

## 联系人

投资咨询业务资格:  
证监许可【2011】1289号

## 免责声明

本报告基于本公司认为可靠的、已公开的信息编制，但本公司对该等信息的准确性及完整性不作任何保证。本报告所载的意见、结论及预测仅反映报告发布当日的观点和判断。在不同时期，本公司可能会发出与本报告所载意见、评估及预测不一致的研究报告。本公司不保证本报告所含信息保持在最新状态。本公司对本报告所含信息可在不发出通知的情形下做出修改，投资者应当自行关注相应的更新或修改。

本公司力求报告内容客观、公正，但本报告所载的观点、结论和建议仅供参考，投资者并不能依靠本报告以取代行使独立判断。对投资者依据或者使用本报告所造成的一切后果，本公司及作者均不承担任何法律责任。

本报告版权仅为本公司所有。未经本公司书面许可，任何机构或个人不得以翻版、复制、发表、引用或再次分发他人等任何形式侵犯本公司版权。如征得本公司同意进行引用、刊发的，需在允许的范围内使用，并注明出处为“华泰期货研究院”，且不得对本报告进行任何有悖原意的引用、删节和修改。本公司保留追究相关责任的权力。所有本报告中使用的商标、服务标记及标记均为本公司的商标、服务标记及标记。

华泰期货有限公司版权所有并保留一切权利。

## 公司总部

广州市天河区临江大道1号之一2101-2106单元 | 邮编: 510000

电话: 400-6280-888

网址: www.htfc.com



客服热线：400-628-0888

官方网址：[www.htfc.com](http://www.htfc.com)

公司总部：广州市南沙区横沥镇明珠三街1号10层1001-1004、1011-1016房