

黄金、白银  
期货品种周报  
2026.05.18-05.22



长城期货

深耕期货行业 30年



长城期货  
GREAT WALL FUTURES

P A R T

01

黄金期货



长城期货  
GREAT WALL FUTURES

# 目录

Contents

- 01 中线行情分析
- 02 品种交易策略
- 03 相关数据情况

1

## 中线趋势判断

沪金期货整体趋势处在横盘整理，当前可能处于行情趋势中段。

2

## 趋势判断逻辑

上周沪金2606合约震荡下行，周五大幅跳水，全周下跌2.17%。市场呈现多重利空共振格局：美联储新任主席履职后鹰派预期升温，叠加美国通胀数据超预期，降息预期受抑；印度大幅上调黄金进口关税并呼吁减少消费，冲击实物需求；持仓量持续下降，资金离场迹象明显。技术面跌破多条均线，短期转弱。展望未来，短期金价仍将承压，维持震荡偏弱格局；但中长期配置逻辑未变——全球央行购金潮延续、去美元化趋势及美国债务可持续性问题等核心支撑仍在，黄金仍具备战略配置价值。投资者需关注后续美联储政策信号及地缘局势演变。

3

## 中线策略建议

建议观望。





## ■ 上周策略回顾

沪金合约2606短期预期1000 – 1100区间震荡运行，短期建议观望为主，关注1000元/克心理关口支撑。

## ■ 本周策略建议

沪金合约2606短期预期950 – 1050区间震荡运行，短期建议观望为主，关注1000元/克心理关口支撑。重点关注5月20日FOMC货币政策会议纪要、美伊谈判进展、6月FOMC会议利率点阵图。

黄金(au) ▾

品种诊断 机构观点 盈利席位 主力资金

## - AI品种诊断报告 -

看整体趋势，日线处在横盘阶段，根据近年来行情周期的规律，当前可能已近趋势尾声。

资金方面，主力显示出较强的偏空情绪。

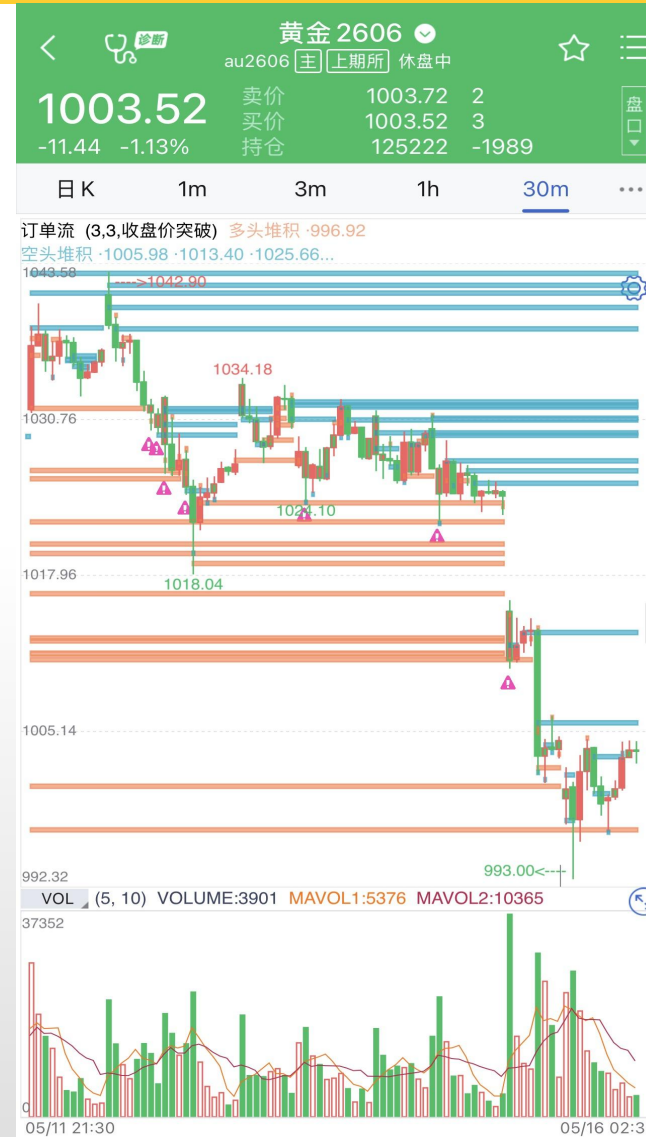
外盘方面，白盘开盘前美黄金有0.42%的较大跌幅，处于该时段历史跌幅的前16%分位。



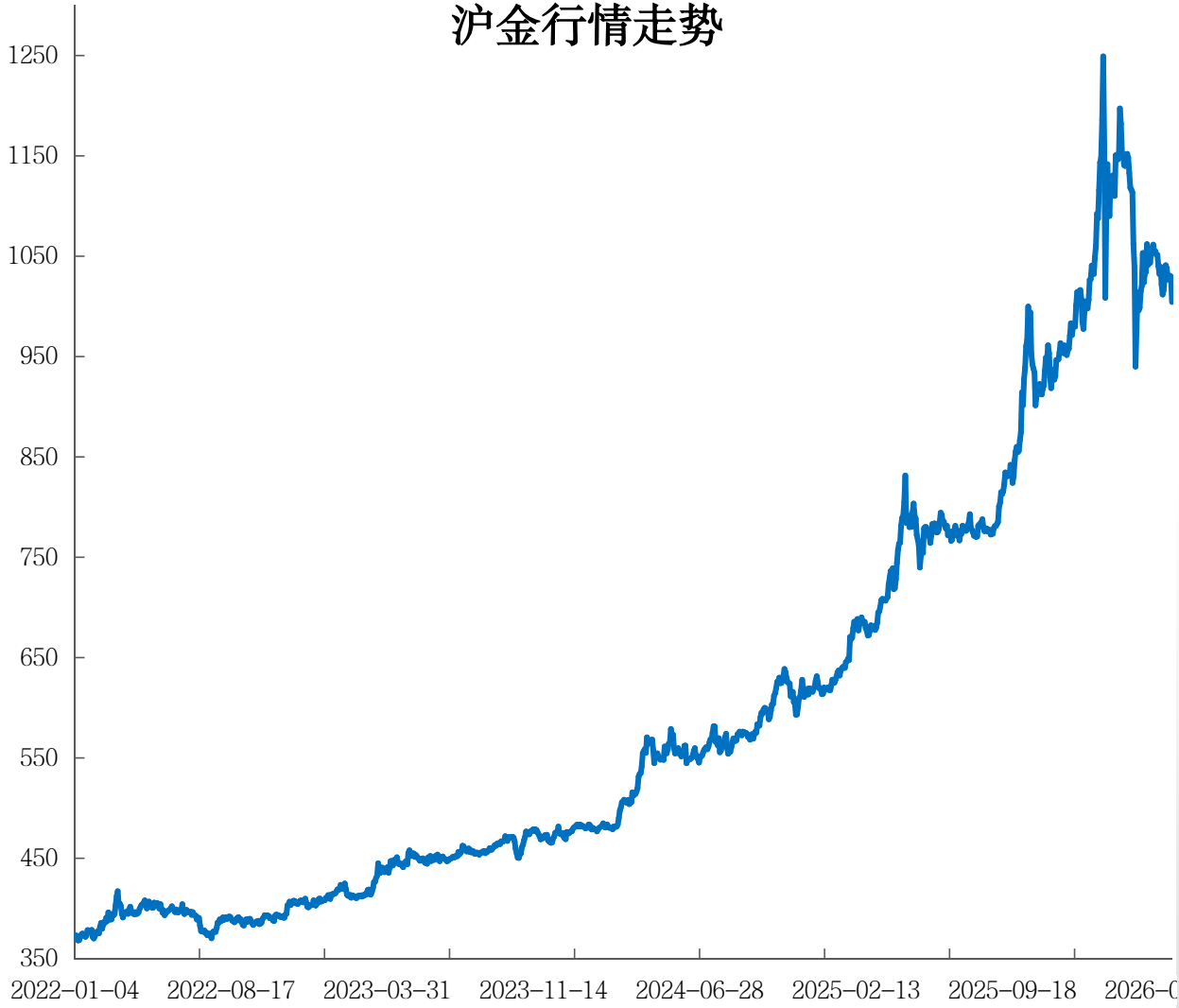
黄金(au) ▾

品种诊断 机构观点 盈利席位 主力资金

多空流向:	-99.6	📉 📉 📉	主力强烈偏空
资金能量:	26.2	⊕ ⊕ ⊕	主力资金小幅流入
多空分歧:	74.8	⚠️ ⚠️ ⚠️	有一定的变盘风险



## 沪金行情走势



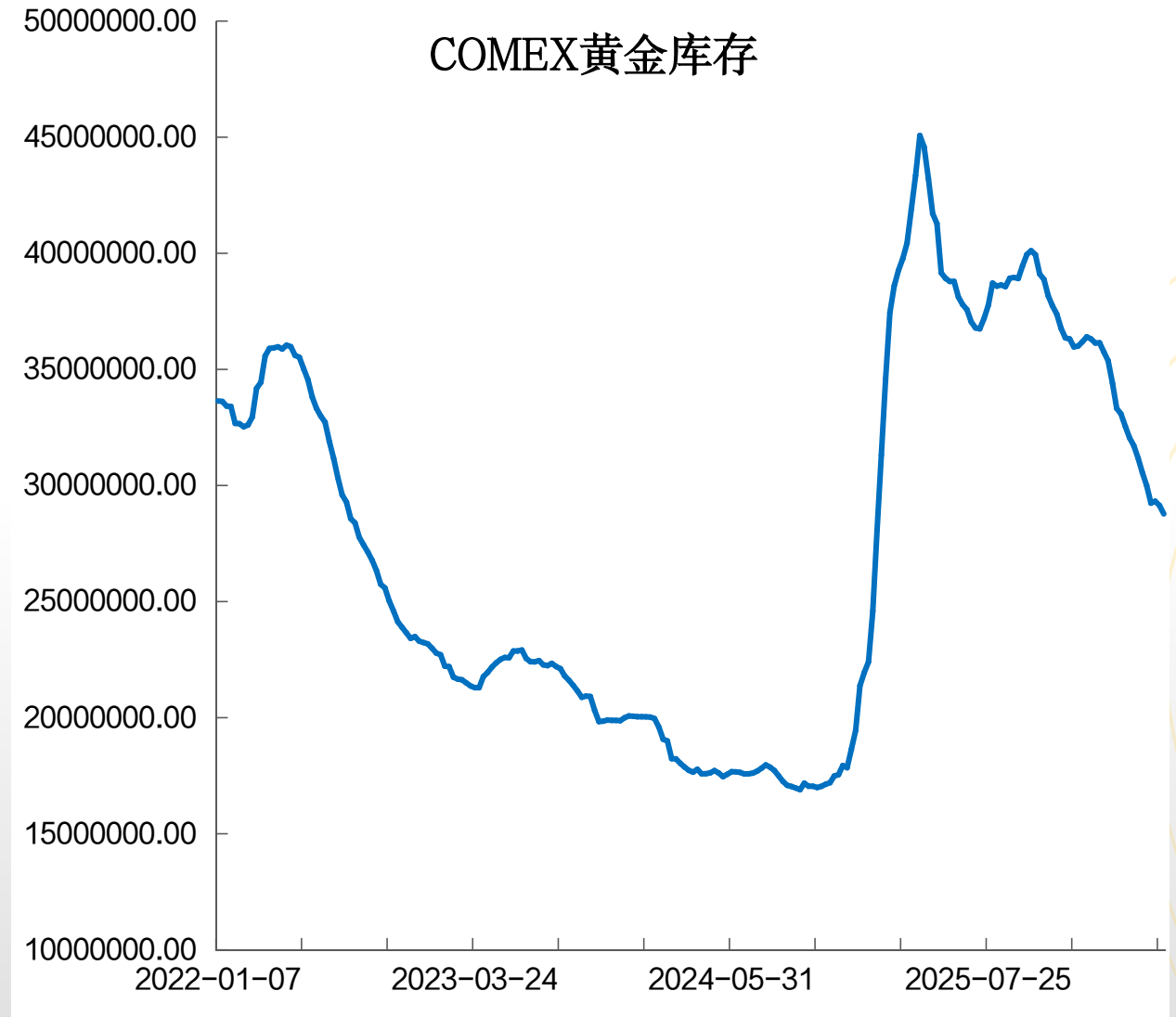
## COMEX黄金行情走势



### SPDR黄金ETF持有量



### COMEX黄金库存



## 美国国债收益率:10年

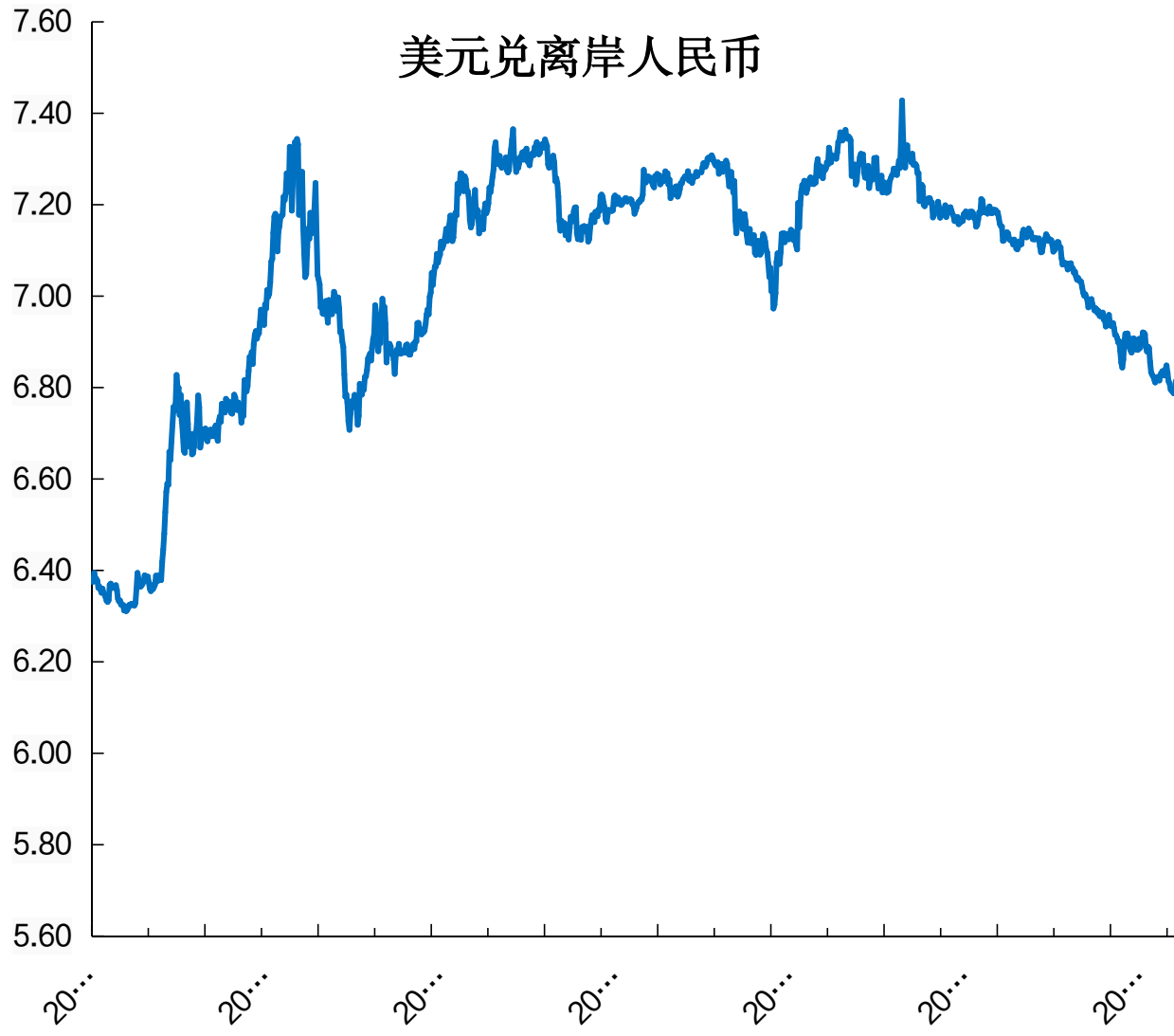


## 美元指数



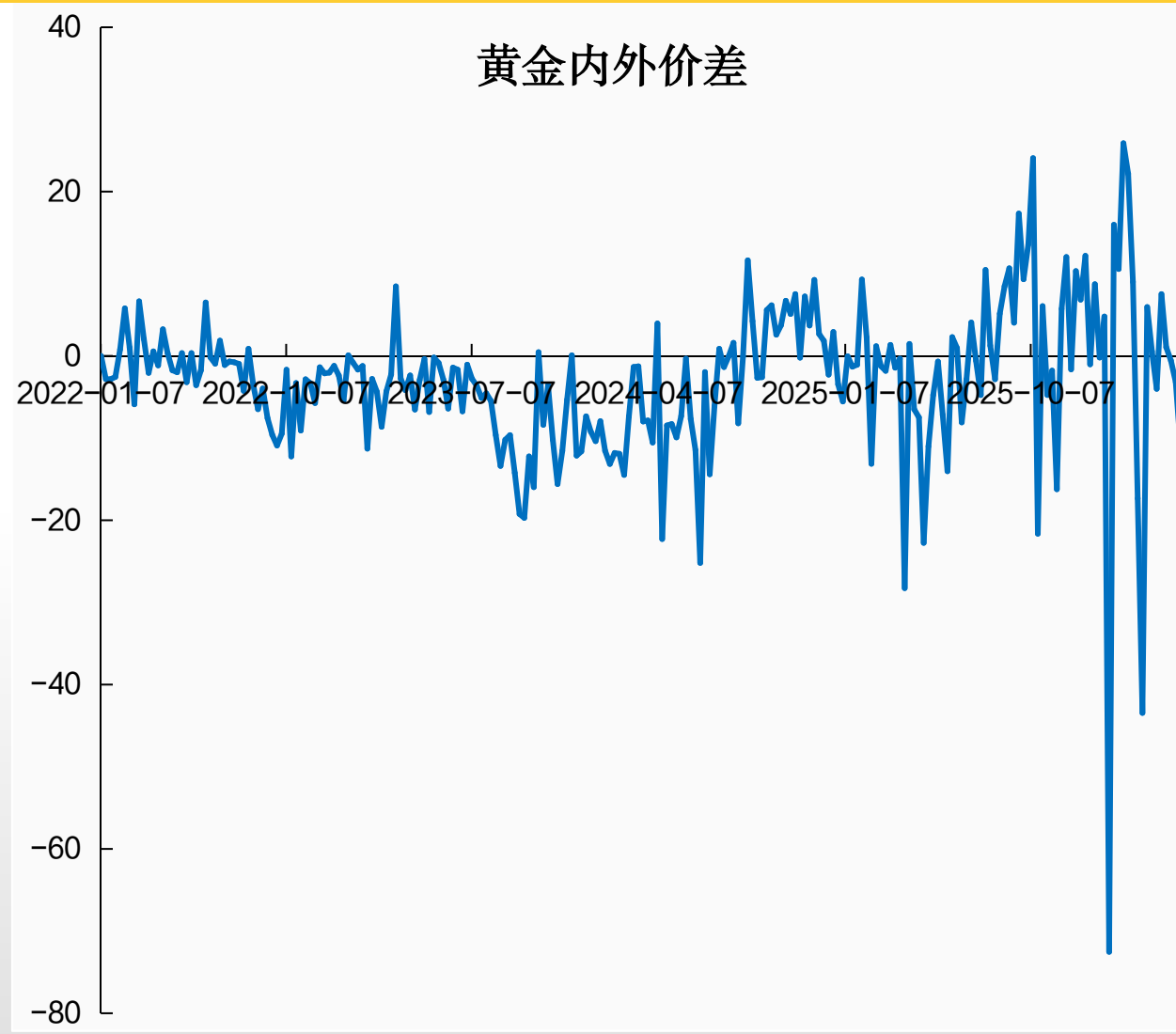
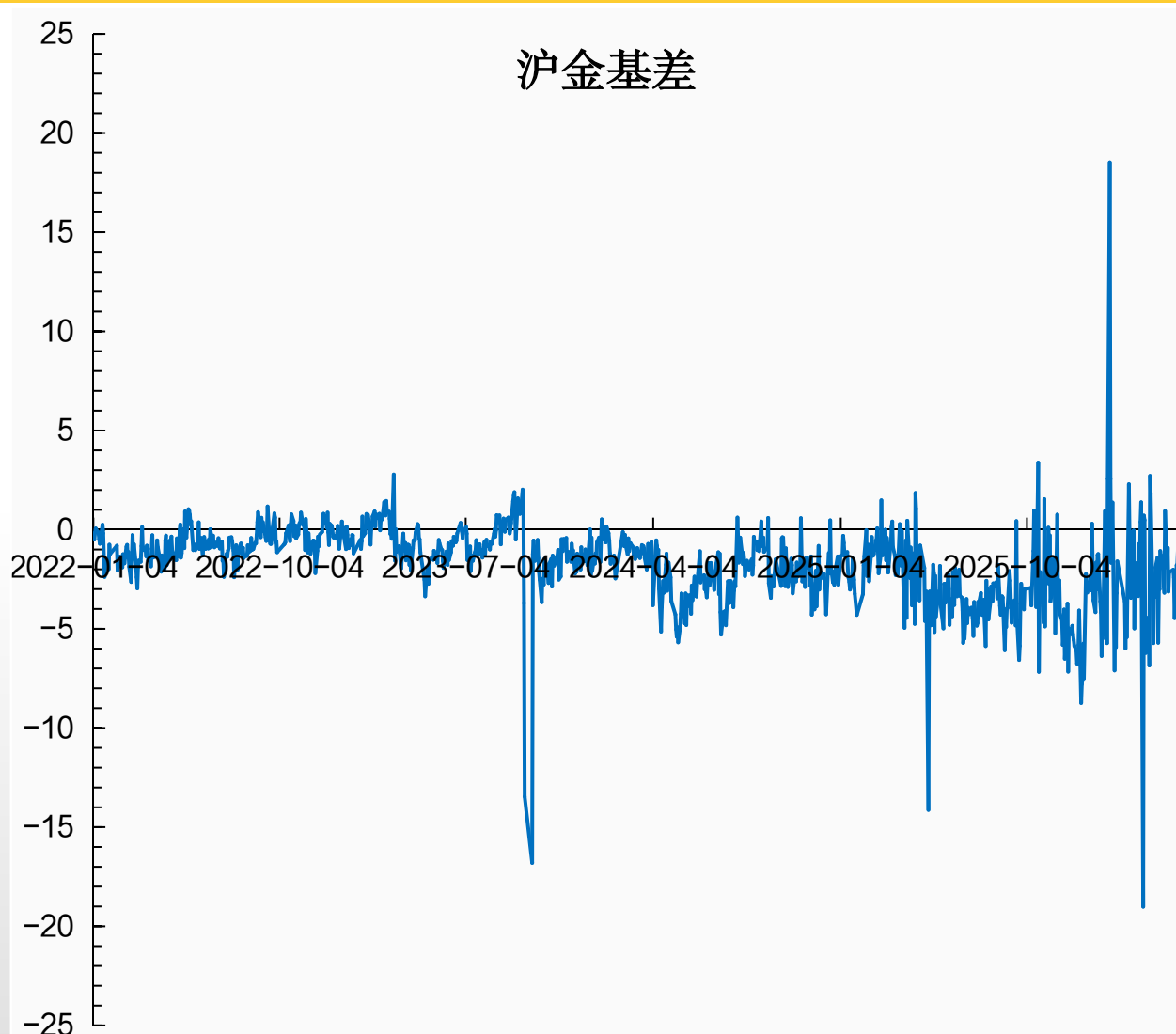


## 美元兑离岸人民币



## 金银比







长城期货  
GREAT WALL FUTURES

P A R T

02

白银期货



长城期货  
GREAT WALL FUTURES

# 目录

Contents

01 中线行情分析

02 品种交易策略

03 相关数据情况



## 1 中线趋势判断

沪银期货整体趋势处在横盘阶段，当前可能处于趋势尾声。

## 2 趋势判断逻辑

上周沪银主力2606合约先扬后抑，前四日累计上涨约7.3%；周五在多因素共振下暴跌超10%，回吐周内全部涨幅。周五暴跌诱因：央行连续缩量续作逆回购释放流动性收紧信号；美国CPI与PPI超预期强化美联储鹰派预期；印度大幅上调黄金进口关税引发实物需求担忧；汇丰预测全球白银供应缺口收窄。叠加前期多头过度拥挤，技术性踩踏加剧跌势，整体来看，白银短期受制于政策收紧与需求预期转弱，但光伏产业、去美元化及结构性短缺的中长期逻辑尚未逆转。短期市场进入高波动寻底阶段，中期需关注美联储政策转向与地缘局势演化。

## 3 中线策略建议

建议观望。



## ■ 上周策略回顾

短期维持震荡偏强思路，可逢低轻仓试多，但需警惕地缘局势反复带来的冲高回落风险。上方20,000元/千克附近阻力较强，止盈：20000 - 20500元/千克，止损：18500 - 19000元/千克。

## ■ 本周策略建议

短期以观望为主，上方压力位：2 - 2.1万元/千克，下方支撑：1.85 - 1.9万元/千克。重点关注5月20日FOMC货币政策会议纪要、美伊谈判进展、6月FOMC会议利率点阵图、以及中国光伏装机数据。

白银(ag) ▾

品种诊断 机构观点 盈利席位 主力资金

## - AI品种诊断报告 -

看整体趋势，日线处在横盘阶段，根据近年来行情周期的规律，当前可能处于行情开始阶段。

资金方面，主力显示出较强的偏空情绪。同时，主力资金快速撤出。

外盘方面，白盘开盘前美白银大跌1.45%，处于该时段历史跌幅的前6%分位。



本报告数据来源为Wind、Mysteel、长城期货交易咨询部

<

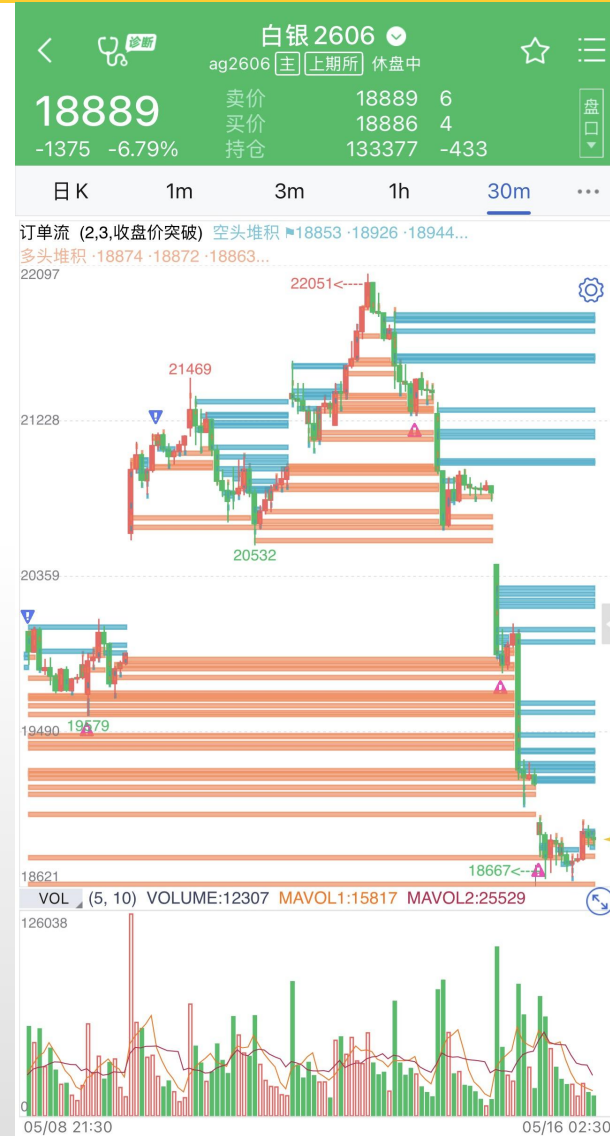
白银(ag) ▾

品种诊断 机构观点 盈利席位 主力资金

多空流向: -82.4    主力强烈偏空

资金能量: -88.2    主力资金快速撤出

多空分歧: 44.8    变盘风险较低



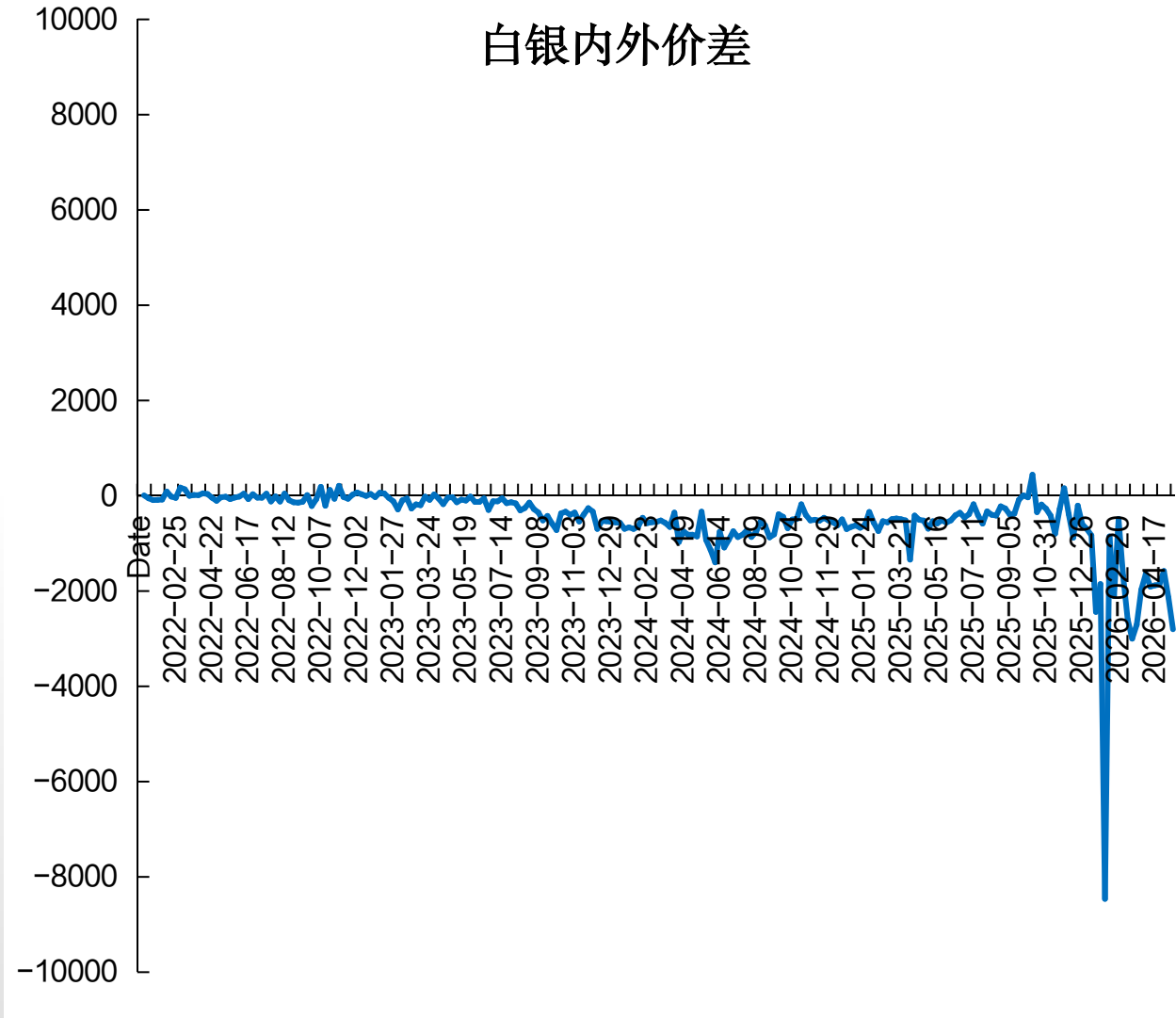
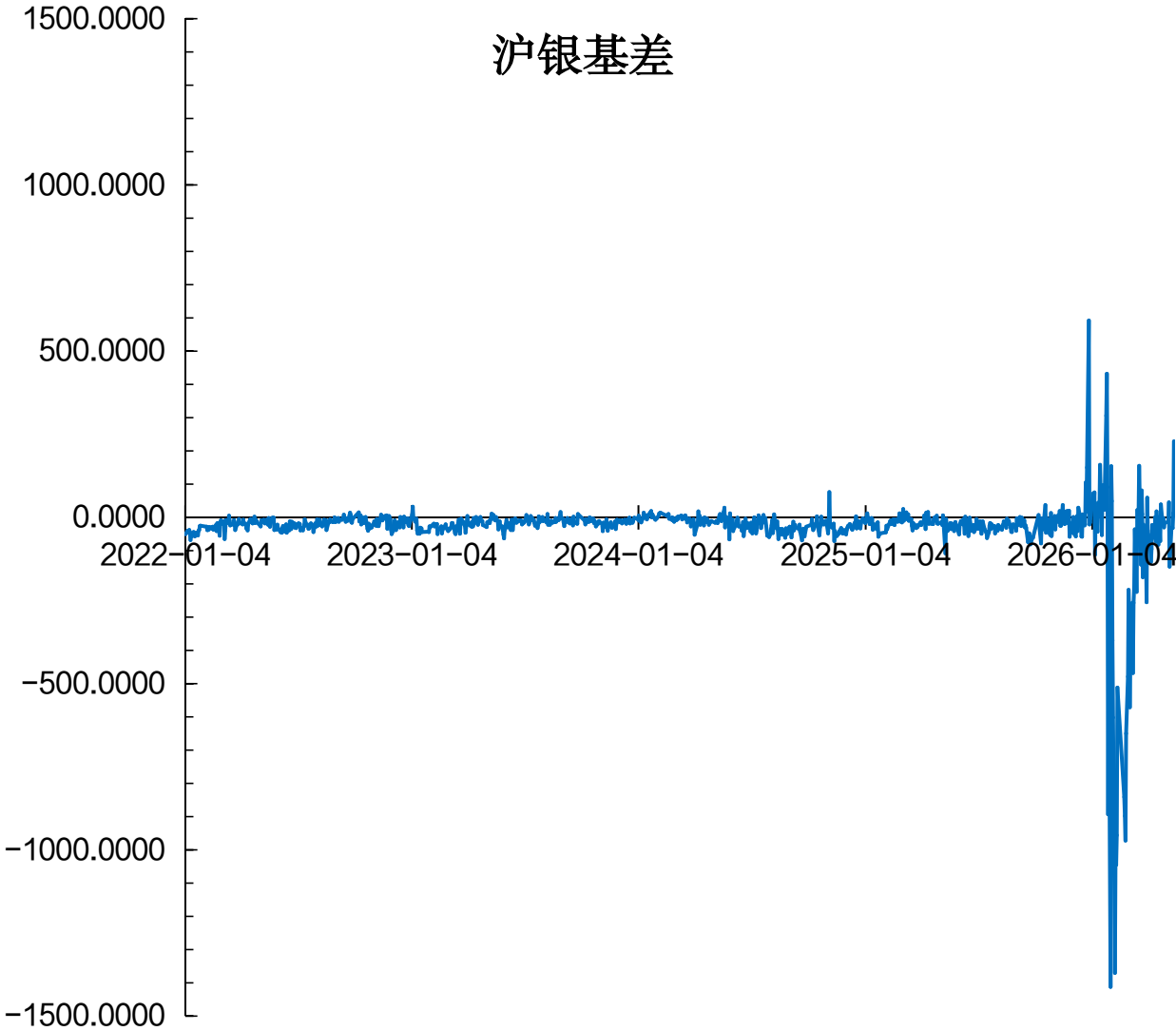
## 沪银行情走势



## COMEX白银行情走势







本报告的信息均来源于公开资料，我公司对这些信息的准确性、可靠性和完整性不作任何保证，也不保证所包含的信息和建议不会发生任何变更。我们已力求报告内容的客观、公正，但文中的观点、结论和建议仅供参考，并不构成任何具体产品、业务的推介以及相关品种的操作依据和建议，投资者据此作出的任何投资决策自负盈亏，与本公司和作者无关。

本报告版权归长城期货所有，未经长城期货书面授权，任何人不得对本报告进行任何形式的发布、复制。如引用、刊发，需注明出处为“长城期货”，且不得对本报告进行有悖原意的删节和修改。

交易咨询业务资格：广东证监许可〔2023〕1号

叶绮妮 从业资格：F3053929 投资咨询：Z0018039

长城期货股份有限公司提醒广大投资者：期市有风险，入市需谨慎！

# 谢谢

---

## 感谢您的观看