

## 市场氛围整体偏空，供应处于偏高

### 生猪观点

#### 市场要闻与重要数据

期货方面，昨日收盘生猪 2609合约11910元/吨，较前交易日变动+160.00元/吨，幅度+1.36%。现货方面，河南地区外三元生猪价格9.87元/公斤，较前交易日变动+0.00元/公斤，现货基差 LH09-2040，较前交易日变动-160；江苏地区外三元生猪价格 10.12元/公斤，较前交易日变动-0.05元/公斤，现货基差LH09-1790，较前交易日变动-210；四川地区外三元生猪价格8.92元/公斤，较前交易日变动+0.00元/公斤，现货基差LH09-2990，较前交易日变动-160。

据农业农村部监测，6月9日“农产品批发价格200指数”为113.31，比昨天上升0.08个点，“菜篮子”产品批发价格指数为113.37，比昨天上升0.09个点。全国农产品批发市场猪肉平均价格为14.70元/公斤，比昨天上升0.4%；牛肉66.55元/公斤，与昨天持平；羊肉63.79元/公斤，比昨天下降0.2%；鸡蛋10.85元/公斤，比昨天上升2.3%；白条鸡17.12元/公斤，比昨天上升0.9%。

#### 市场分析

生猪现货价格延续窄幅震荡趋势，全国大部地区仍以稳定为主，其中北方局地相对表现偏强，南方地区近期出栏量稍增价格相对偏弱。短期市场供需矛盾仍不凸显，价格单日波动幅度不大，节前散户出栏积极性偏高但未给价格形成明显压制，标猪出栏节奏相对正常。随着仔猪补栏转入淡季，仔猪价格周内下滑速率有所加快。下游消费起色不大，端午备货提振效应不明显，屠宰端采购积极性难有提升。生猪价格无大跌基础，进入6月的整体走势略弱于5月。

#### 策略

谨慎偏空

#### 风险

收储、二次育肥

### 鸡蛋观点

#### 市场要闻与重要数据

期货方面，昨日收盘鸡蛋 2607合约4334元/500 千克，较前交易日变动+73.00元，幅度+1.71%。现货方面，辽宁地区鸡蛋现货价格4.93元/斤，较前交易日变动+0.00，现货基差 JD07+596，较前交易日变动-73；山东地区鸡蛋现货价格5.15元/斤，较前交易日变动+0.00，现货基差 JD07+816，较前交易日变动-73；河北地区鸡蛋现货价格4.84元/斤，较前交易日变动+0.00，现货基差 JD07+506，较前交易日变动-73。

近期市场资讯，2026年6月9日，全国生产环节库存为0.65天，较昨日增0.02天，增幅3.17%。流通环节库存为0.82天，较昨日增0.09天，增幅12.33%。

#### 市场分析

鸡蛋现货价格近期回调后有所企稳，全国大部地区以稳定为主，今日早间报价局地再次出现上涨行情，全国均价目前仍在5.0整数关口。南北端午备货节奏有所分化，本周北方产区备货逐渐降温，南方销区平台备货逐步推进，粉蛋走货加速，库存相对偏低，相应支撑价格。鸡蛋市场供应偏紧的状态仍未明显缓解，预计蛋价近期回落速率

仍然受限，后续观察备货降温后的回调趋势。

## 策略

谨慎偏多

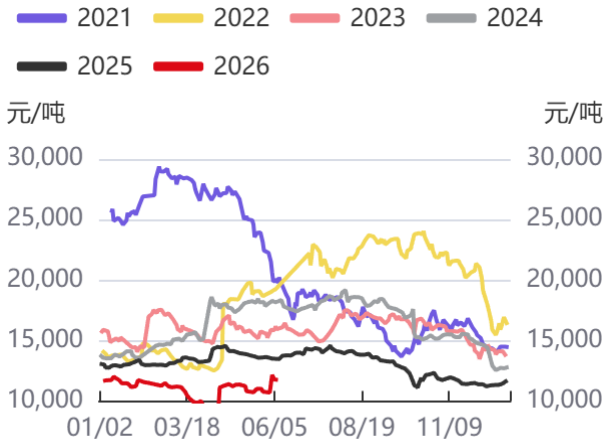
## 风险

淘汰鸡变化情况

## 图表

图1: 生猪主力期货价格 .....	4
图2: 生猪河南地区现货价格 .....	4
图3: 生猪四川地区现货价格 .....	4
图4: 生猪江苏地区现货价格 .....	4
图5: 生猪河南地区基差 .....	4
图6: 生猪四川地区基差 .....	4
图7: 生猪广东地区基差 .....	5
图8: 统计局季度存栏量 .....	5
图9: 统计局季度出栏量 .....	5
图10: 生猪出栏均重 .....	5
图11: 农业部能繁存栏量 .....	5
图12: 能繁母猪淘汰数量 .....	5
图13: 自繁自养养殖利润 .....	6
图14: 外购仔猪养殖利润 .....	6
图15: 重点企业鲜销率 .....	6
图16: 重点企业日度屠宰量 .....	6
图17: 屠宰企业开工率 .....	6
图18: 冻品库容率 .....	6
图19: 鸡蛋期货主力合约 .....	7
图20: 鸡蛋主产区均价 .....	7
图21: 鸡蛋主销区均价 .....	7
图22: 鸡蛋全国均价基差 .....	7
图23: 山东地区鸡蛋现货基差基差 .....	7
图24: 河北地区鸡蛋现货基差河北地区鸡蛋现货基差 .....	7
图25: 蛋鸡养殖利润 .....	8
图26: 蛋鸡养殖成本 .....	8
图27: 鸡蛋生产环节库存可用天数 .....	8
图28: 鸡蛋流通环节库存可用天数 .....	8
图29: 广东地区到货量 .....	8
图30: 北京地区到货量 .....	8

图1：生猪主力期货价格



资料来源：钢联数据，华泰期货研究院

图2：生猪河南地区现货价格



资料来源：钢联数据，华泰期货研究院

图3：生猪四川地区现货价格



资料来源：钢联数据，华泰期货研究院

图4：生猪江苏地区现货价格



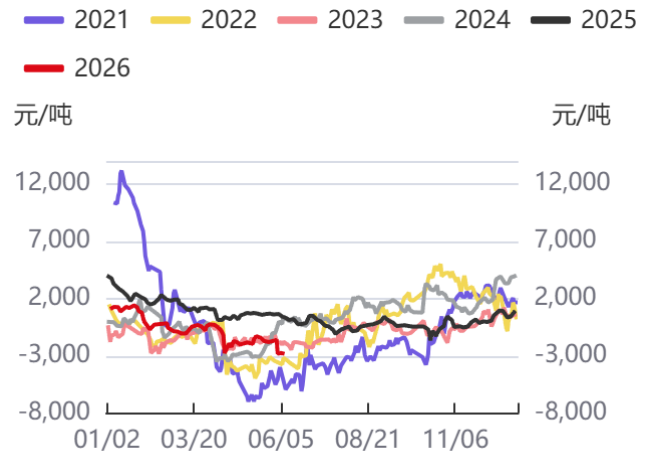
资料来源：钢联数据，华泰期货研究院

图5：生猪河南地区基差



资料来源：钢联数据，华泰期货研究院

图6：生猪四川地区基差



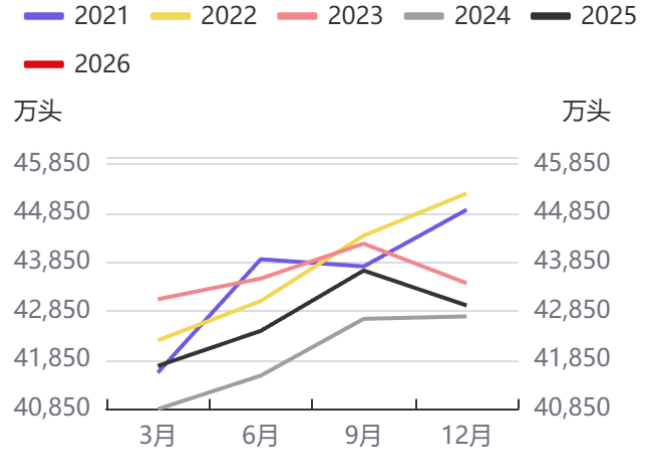
资料来源：钢联数据，华泰期货研究院

图7: 生猪广东地区基差



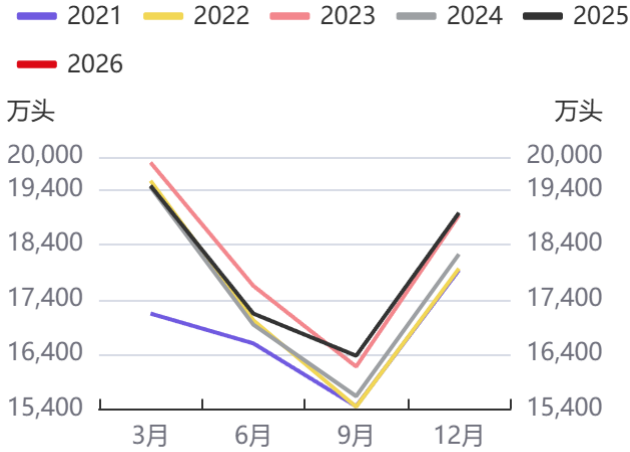
资料来源: 钢联数据, 华泰期货研究院

图8: 统计局季度存栏量



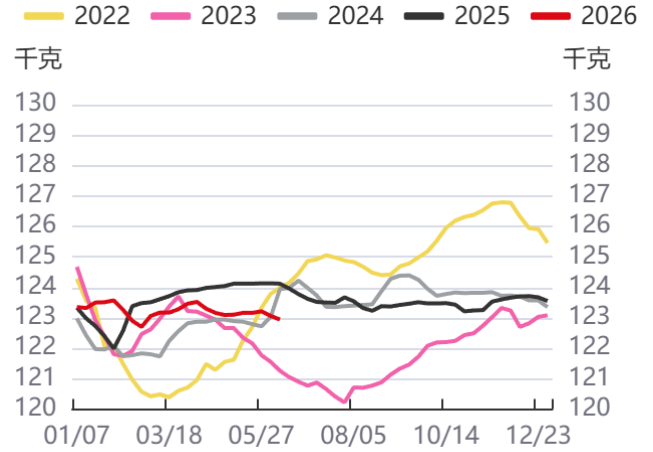
资料来源: 钢联数据, 华泰期货研究院

图9: 统计局季度出栏量



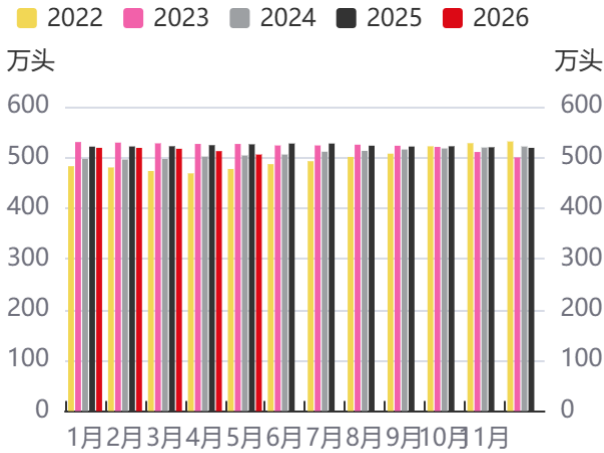
资料来源: 钢联数据, 华泰期货研究院

图10: 生猪出栏均重



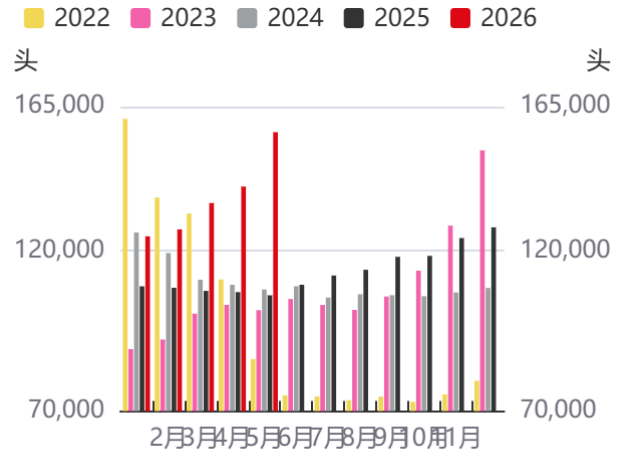
资料来源: 钢联数据, 华泰期货研究院

图11: 农业部能繁存栏量



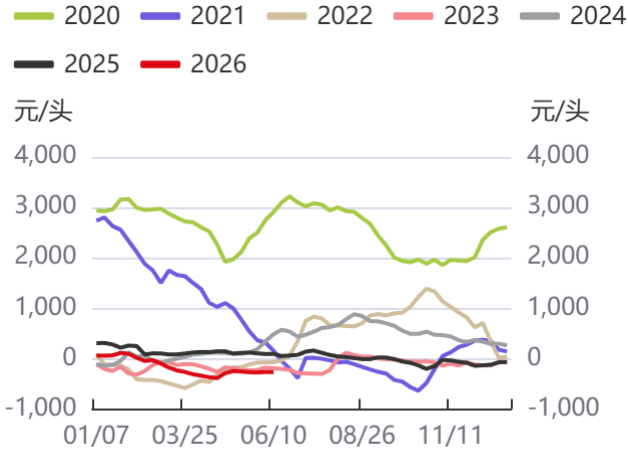
资料来源: 农业部, 华泰期货研究院

图12: 能繁母猪淘汰数量



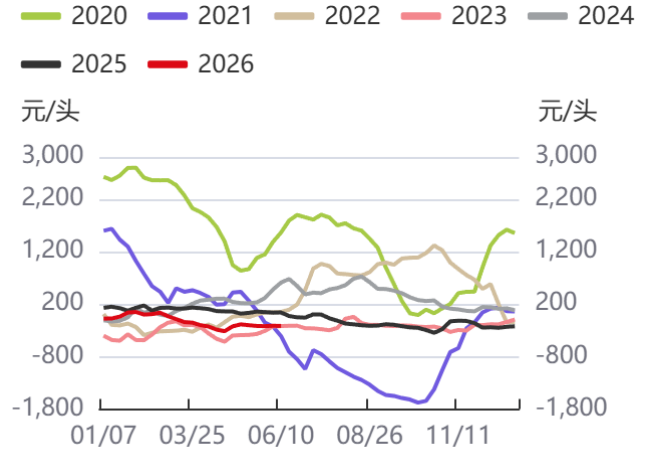
资料来源: 钢联数据, 华泰期货研究院

图13: 自繁自养养殖利润



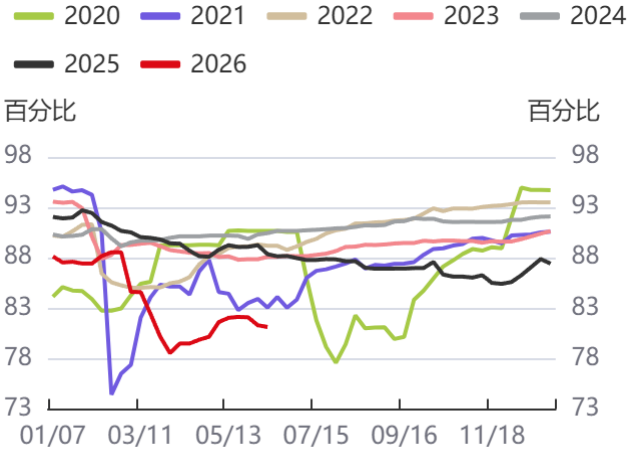
资料来源: 钢联数据, 华泰期货研究院

图14: 外购仔猪养殖利润



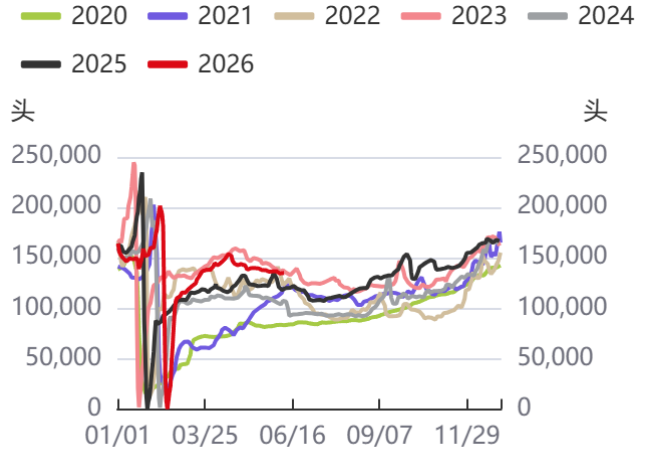
资料来源: 钢联数据, 华泰期货研究院

图15: 重点企业鲜销率



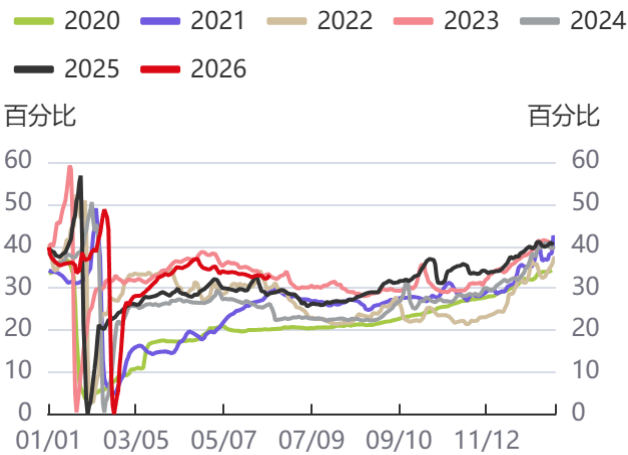
资料来源: 钢联数据, 华泰期货研究院

图16: 重点企业日度屠宰量



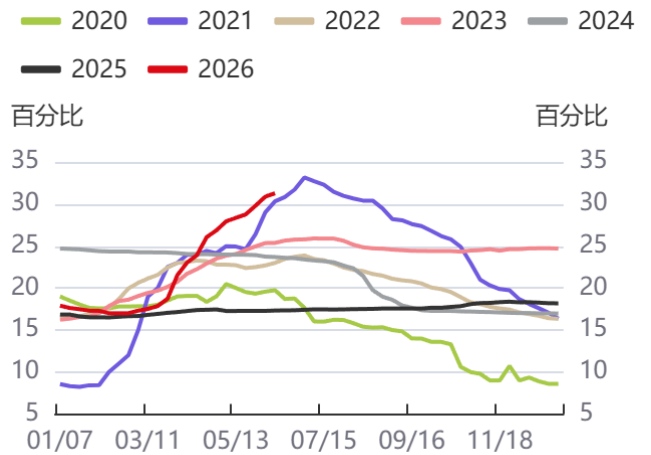
资料来源: 同, 华泰期货研究院

图17: 屠宰企业开工率



资料来源: 钢联数据, 华泰期货研究院

图18: 冻品库容率



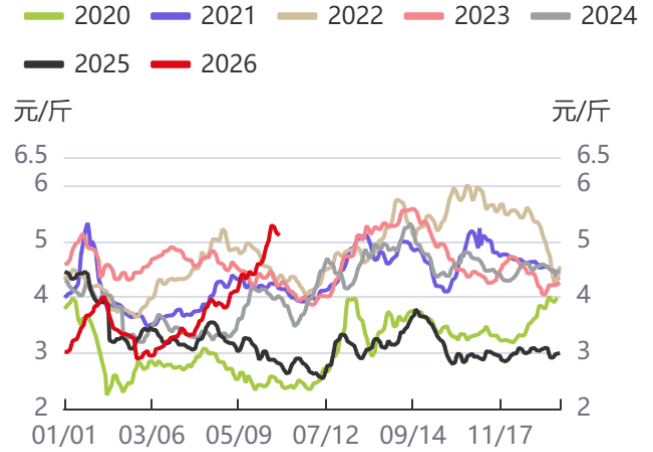
资料来源: 钢联数据, 华泰期货研究院

图19: 鸡蛋期货主力合约



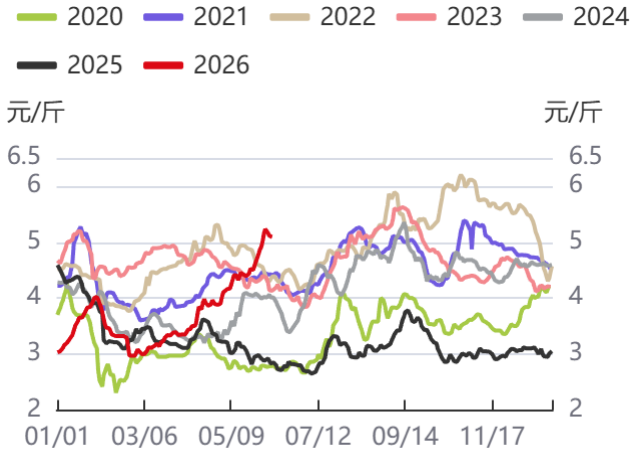
资料来源: 钢联数据, 华泰期货研究院

图20: 鸡蛋主产区均价



资料来源: 同花顺, 钢联数据, 华泰期货研究院

图21: 鸡蛋主销区均价



资料来源: 钢联数据, 华泰期货研究院

图22: 鸡蛋全国均价基差



资料来源: 钢联数据, 华泰期货研究院

图23: 山东地区鸡蛋现货基差



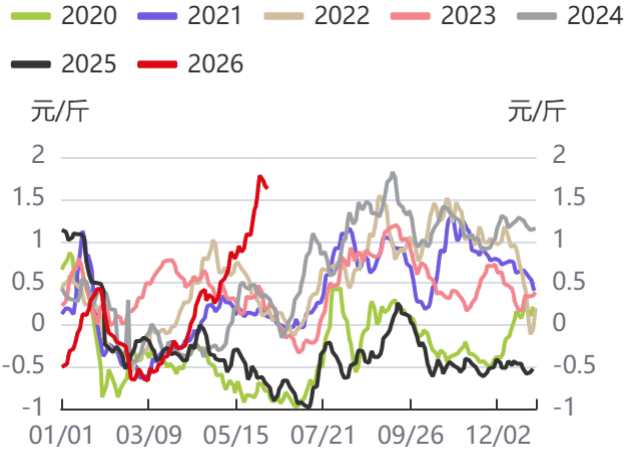
资料来源: 钢联数据, 华泰期货研究院

图24: 河北地区鸡蛋现货基差



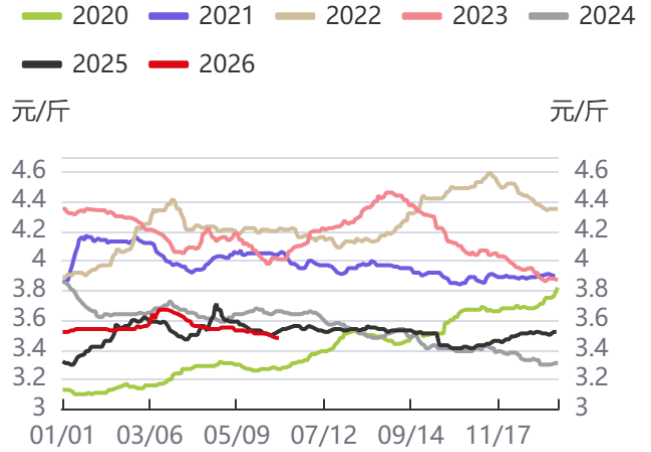
资料来源: 钢联数据, 华泰期货研究院

图25: 蛋鸡养殖利润



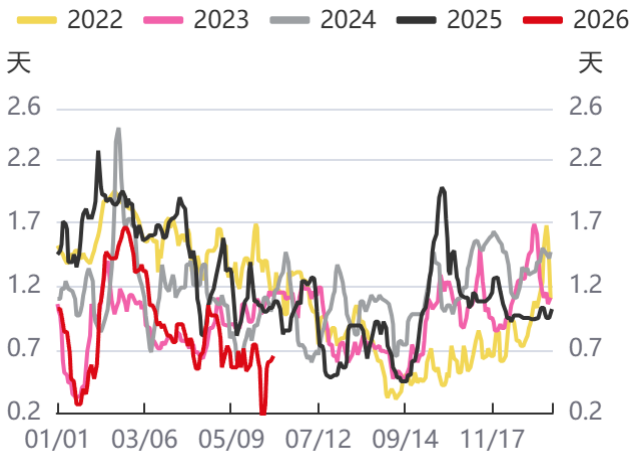
资料来源: 同花顺, 钢联数据, 华泰期货研究院

图26: 蛋鸡养殖成本



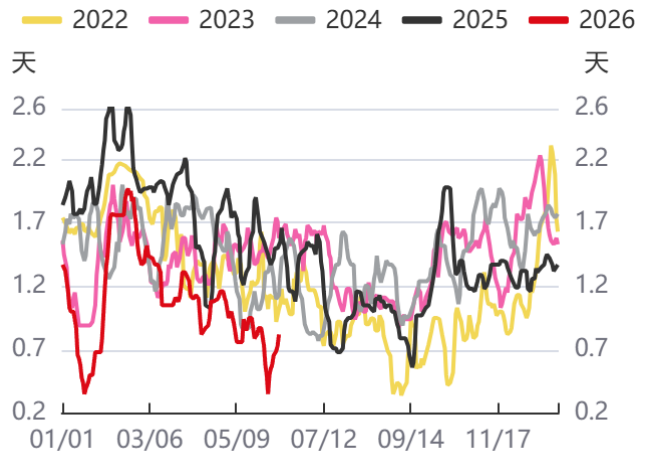
资料来源: 同花顺, 钢联数据, 华泰期货研究院

图27: 鸡蛋生产环节库存可用天数



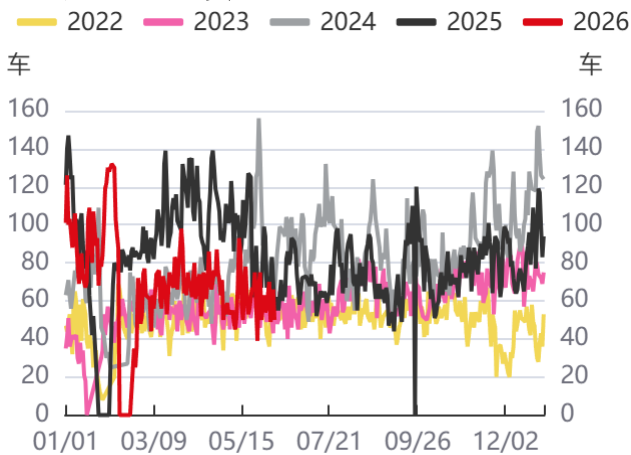
资料来源: 钢联数据, 华泰期货研究院

图28: 鸡蛋流通环节库存可用天数



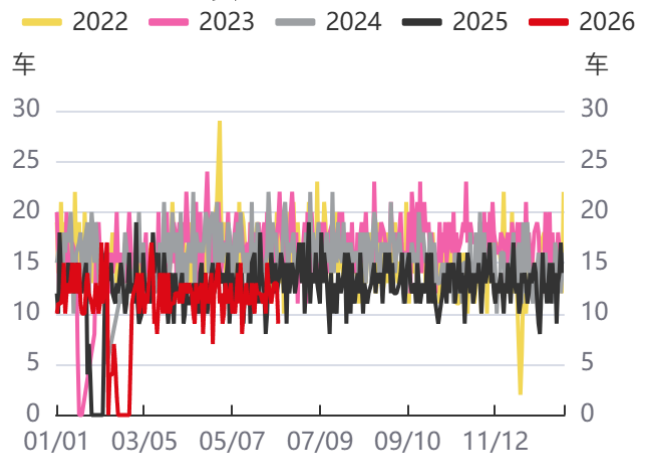
资料来源: 钢联数据, 华泰期货研究院

图29: 广东地区到货量



资料来源: 同花顺, 钢联数据, 华泰期货研究院

图30: 北京地区到货量



资料来源: 同花顺, 钢联数据, 华泰期货研究院

## 本期分析研究员



邓绍瑞

从业资格号: F3047125  
投资咨询号: Z0015474



李馨

从业资格号: F03120775  
投资咨询号: Z0019724



白旭宇

从业资格号: F03114139  
投资咨询号: Z0023055



薛钧元

从业资格号: F03114096  
投资咨询号: Z0023045

## 联系人

投资咨询业务资格:  
证监许可【2011】1289号

## 免责声明

本报告基于本公司认为可靠的、已公开的信息编制，但本公司对该等信息的准确性及完整性不作任何保证。本报告所载的意见、结论及预测仅反映报告发布当日的观点和判断。在不同时期，本公司可能会发出与本报告所载意见、评估及预测不一致的研究报告。本公司不保证本报告所含信息保持在最新状态。本公司对本报告所含信息可在不发出通知的情形下做出修改，投资者应当自行关注相应的更新或修改。

本公司力求报告内容客观、公正，但本报告所载的观点、结论和建议仅供参考，投资者并不能依靠本报告以取代行使独立判断。对投资者依据或者使用本报告所造成的一切后果，本公司及作者均不承担任何法律责任。

本报告版权仅为本公司所有。未经本公司书面许可，任何机构或个人不得以翻版、复制、发表、引用或再次分发他人等任何形式侵犯本公司版权。如征得本公司同意进行引用、刊发的，需在允许的范围内使用，并注明出处为“华泰期货研究院”，且不得对本报告进行任何有悖原意的引用、删节和修改。本公司保留追究相关责任的权力。所有本报告中使用的商标、服务标记及标记均为本公司的商标、服务标记及标记。

华泰期货有限公司版权所有并保留一切权利。

## 公司总部

广州市天河区临江大道1号之一2101-2106单元 | 邮编: 510000

电话: 400-6280-888

网址: www.htfc.com



客服热线：400-628-0888

官方网址：[www.htfc.com](http://www.htfc.com)

公司总部：广州市南沙区横沥镇明珠三街1号10层1001-1004、1011-1016房