



# 股指期权周度观察

## 择机备兑增收为主

2026年6月28日

国联期货研究所

黎伟 从业资格证号：F0300172 投资咨询证号：Z0011568

期货交易咨询业务资格：证监许可[2011] 1773号



# 核心观点

## 主要观点

### 股指期权

- 上周各期权隐波上升明显，前5%市场成交额累计占比触及53%以上历史极高水平，市场资金仍高度集中于AI芯片、半导体等热门赛道，当前7月10、H0及M0期权平值隐波均值分别在22.81%、22.3%和26.1%左右，与过去30日历史波动率相比分别溢价0.15个百分点、0.5个百分点和-1.48个百分点，溢价水平整体相对合理，但隐波绝对值处于近一年相对偏高水平，目前标的30日历史波动率已回升至60日历史波动率之上，叠加偏高资金拥挤度，隐波在此影响之下下方空间或不大。
- 市场下行且看涨看跌隐波差值整体处于历史相对偏低水平，主动避险情绪整体有所增强；看涨期权大幅增仓，各期权持仓PCR值亦自高位有不同程度的回落，期权卖方认为各指数上方压力开始有明显增大。
- 持仓量分布上，行权价9000点处7月M0看涨期权持仓明显高于其余合约，目前持仓已高达1万四千余手，短期中证1000指数在该区域之上或存较大压力，下方8300点处看跌合约亦有明显增仓趋势，短期该区域之下预计有强支撑。
- 策略上，当前市场交易集中度持续处于高位，情绪变动相对敏感，股指期货多单投资者一方面仍可考虑择机备兑增收；另一方面，仍可考虑适当利用看跌期权买方对期货多单头寸进行适当防护。



# CONTENTS

## 目录

01

股指期权数据追踪

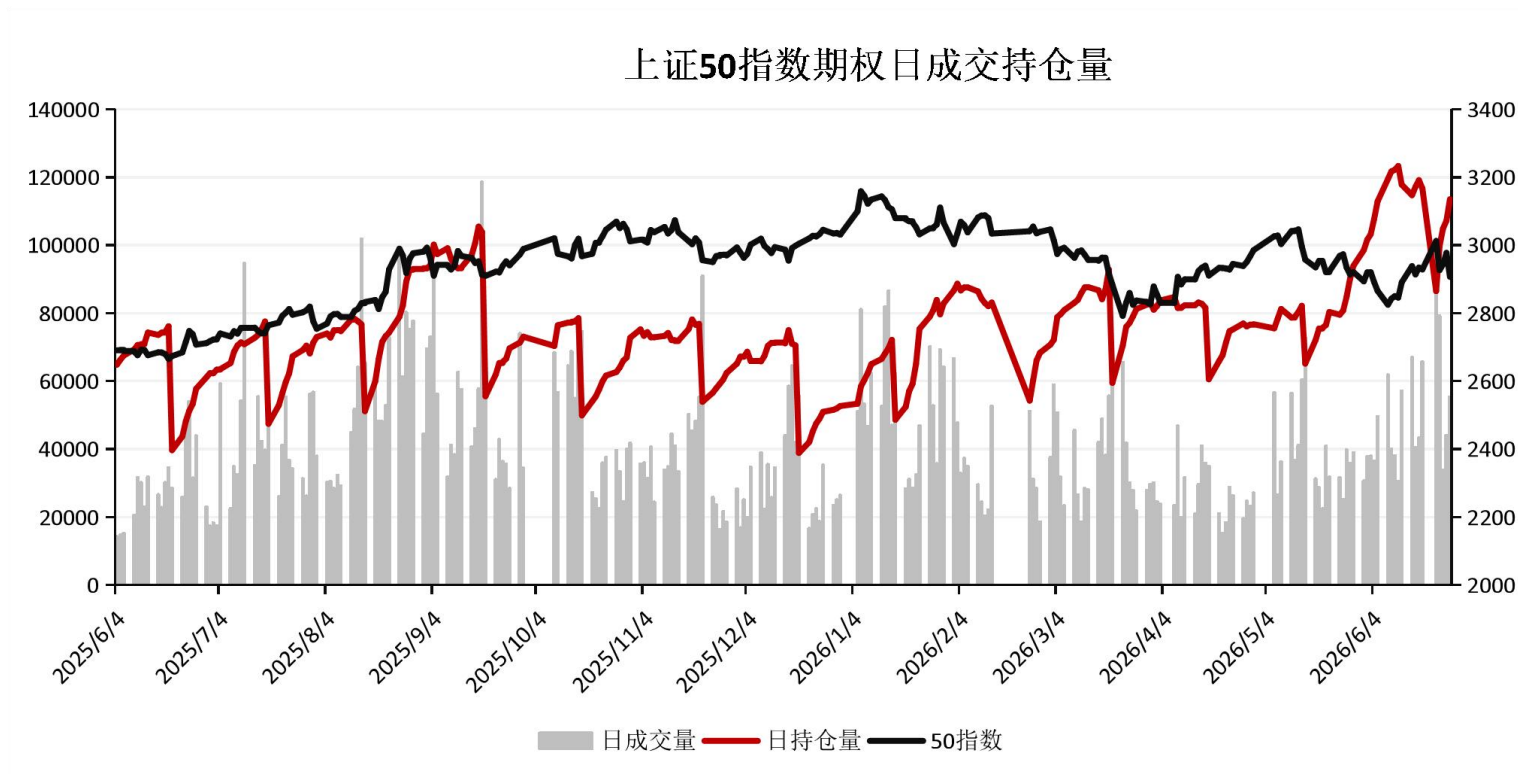


# 主要指标概况

	沪深300指数期权					中证1000指数期权					
	I02607					M02607					
	标的价格	4868.22	涨跌幅	-3.03%		标的价格	8601.41	涨跌幅	-2.54%		
期权到期日	2026/7/17	平值行权价			4850	期权到期日	2026/7/17	平值行权价			8600
指标	本周	上周	涨跌幅	近三年百分位	近一年百分位	指标	本周	上周	涨跌幅	近三年百分位	近一年百分位
隐含波动率	22.81%	19.95%	2.86%	93.02%	97.63%	隐含波动率	26.10%	26.40%	-0.29%	76.94%	86.96%
30日	22.66%	18.74%	3.92%	91.04%	99.60%	30日	27.59%	26.73%	0.86%	76.55%	87.75%
60日	19.88%	18.90%	0.98%	90.12%	99.60%	60日	25.45%	27.39%	-1.94%	63.11%	72.33%
持仓PCR	71.07%	85.49%	-14.42%	69.30%	36.36%	持仓PCR	83.23%	100.34%	-17.11%	56.52%	11.07%
成交PCR	78.56%	69.37%	9.19%	85.90%	90.12%	成交PCR	87.24%	87.54%	-0.30%	61.26%	73.91%
看涨看跌隐波差	-9.49%	-5.11%	-4.38%	2.60%	3.44%	看涨看跌隐波差	-7.71%	-9.03%	1.32%	33.07%	40.84%
IV-HV30	0.15%	1.21%	-1.06%	26.95%	35.88%	IV-HV30	-1.48%	-0.33%	-1.15%	30.25%	21.07%
偏度	-31.33%	-20.35%	-10.98%	9.24%	19.47%	偏度	-28.40%	-27.01%	-1.39%	29.12%	45.45%
Call最大持仓行权价	4950					Call最大持仓行权价	9000				
Put最大持仓行权价	4850					Put最大持仓行权价	8000				



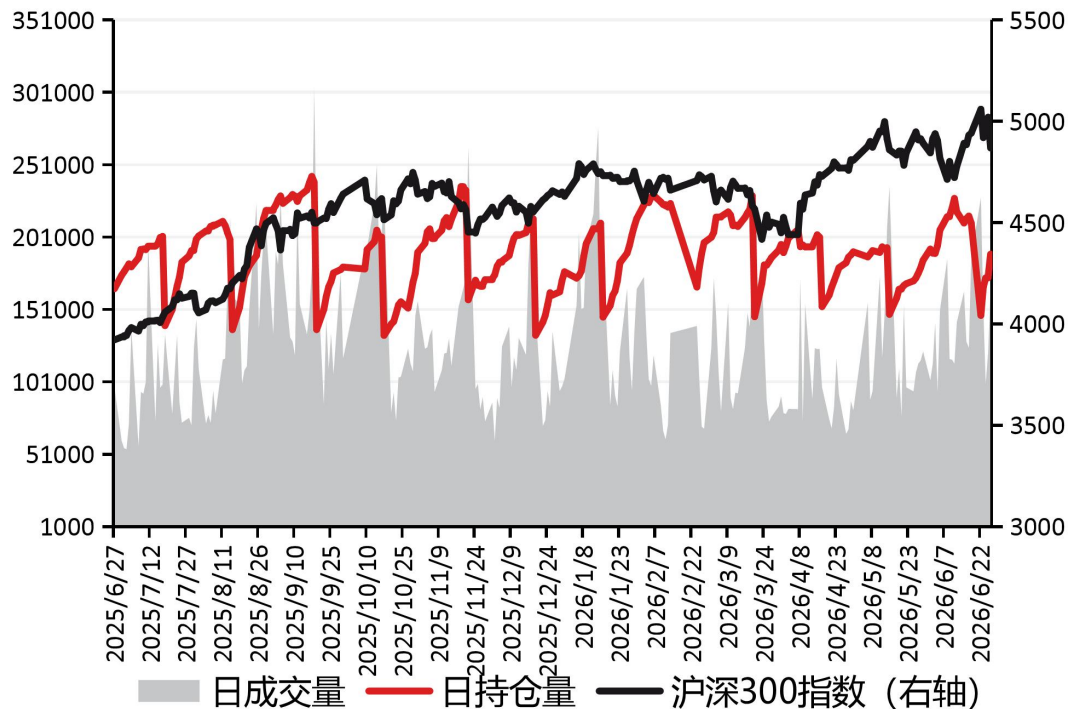
# 成交持仓情况



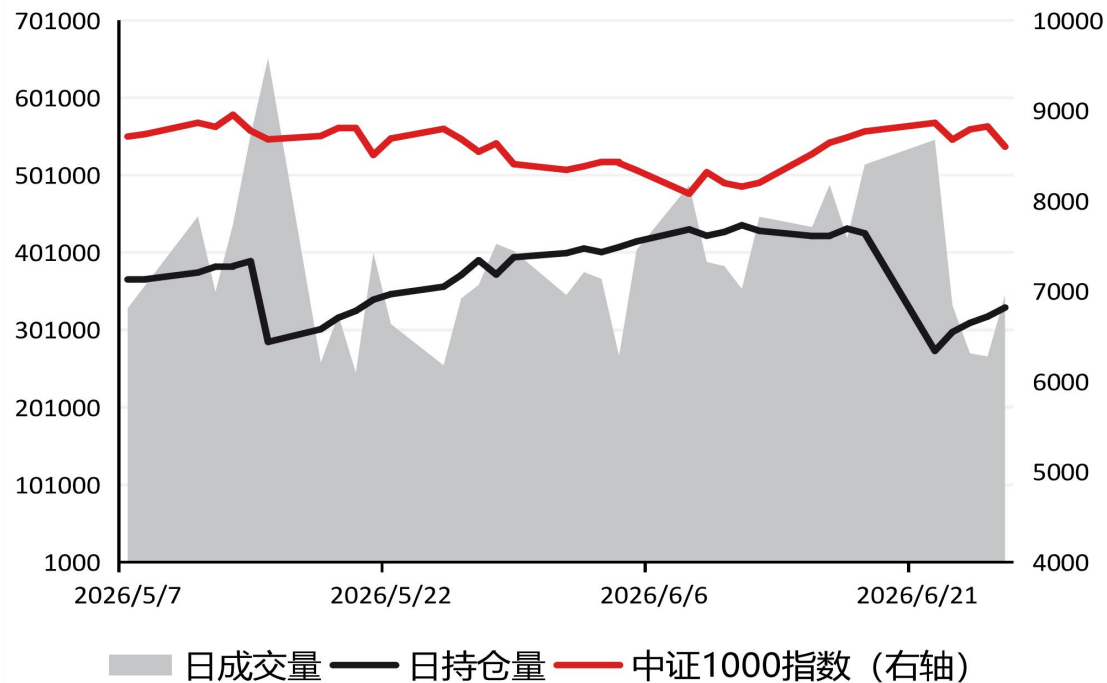


# 成交持仓情况

### 沪深300指数期权日成交持仓量



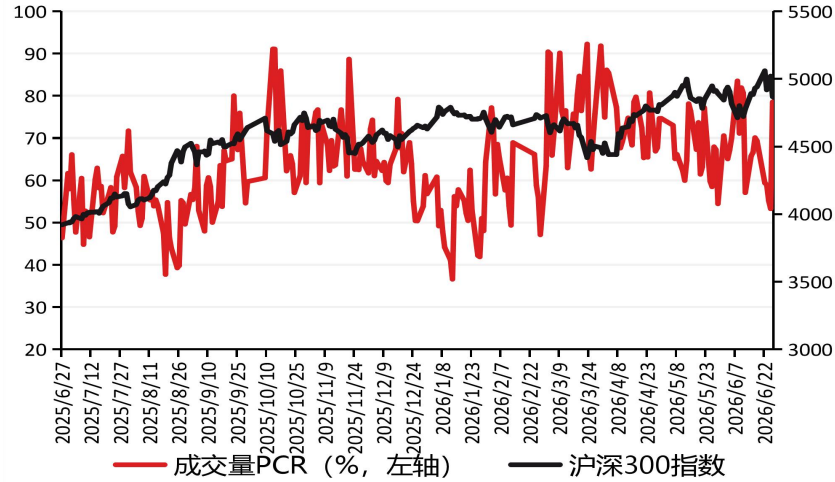
### 中证1000指数期权日成交持仓量



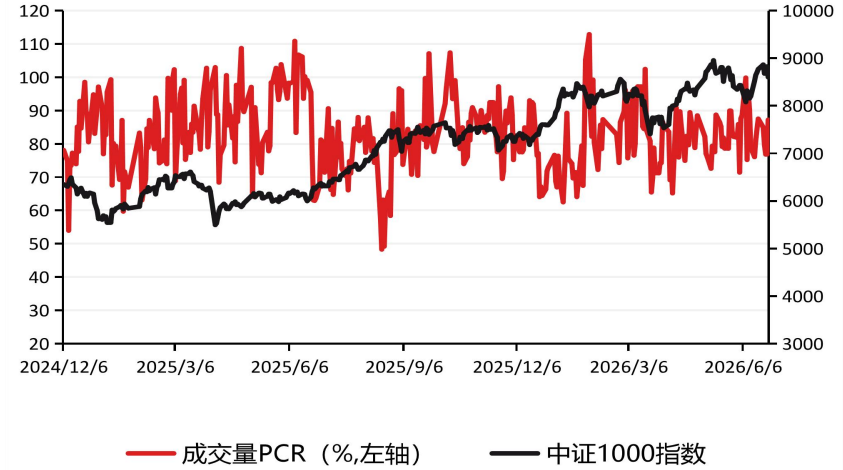


# PCR值与标的指数走势

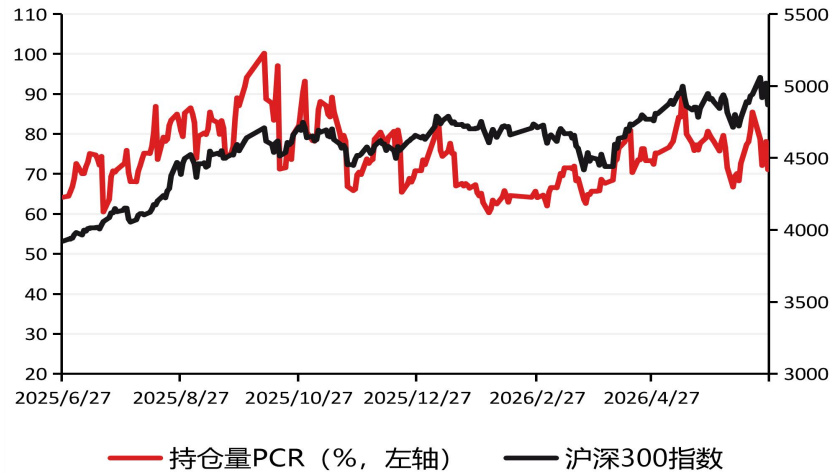
### 沪深300指数期权成交量PCR值



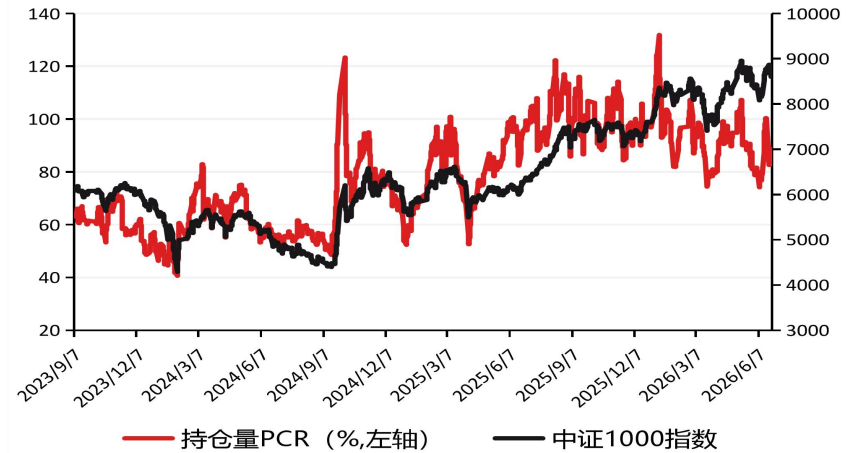
### 中证1000指数期权成交量PCR值



### 沪深300指数期权持仓量PCR值



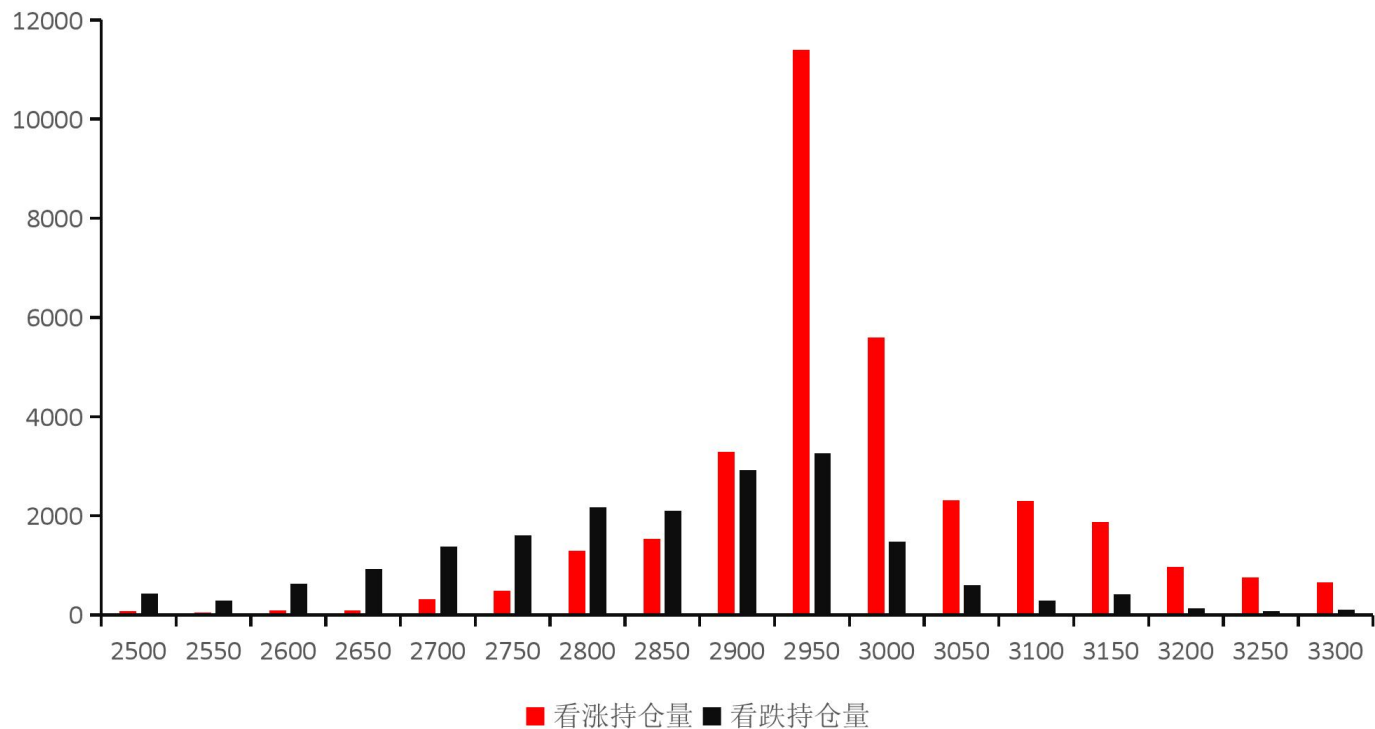
### 中证1000指数期权持仓量PCR值





# 持仓量分布情况

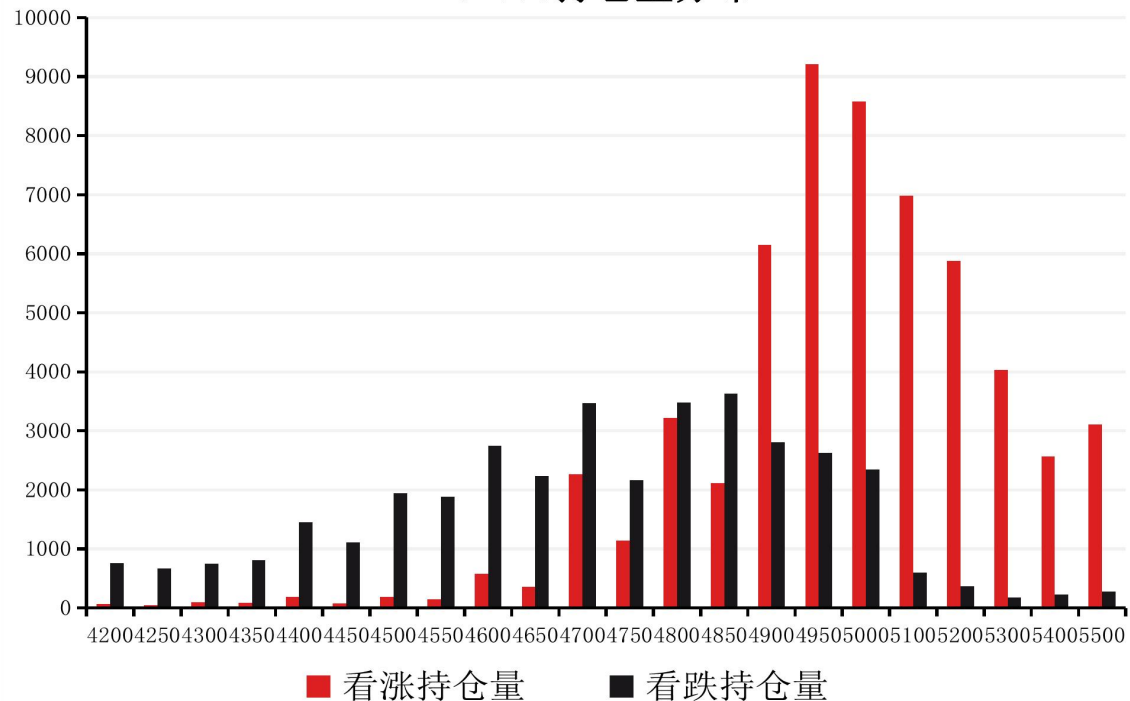
## H02605持仓量分布



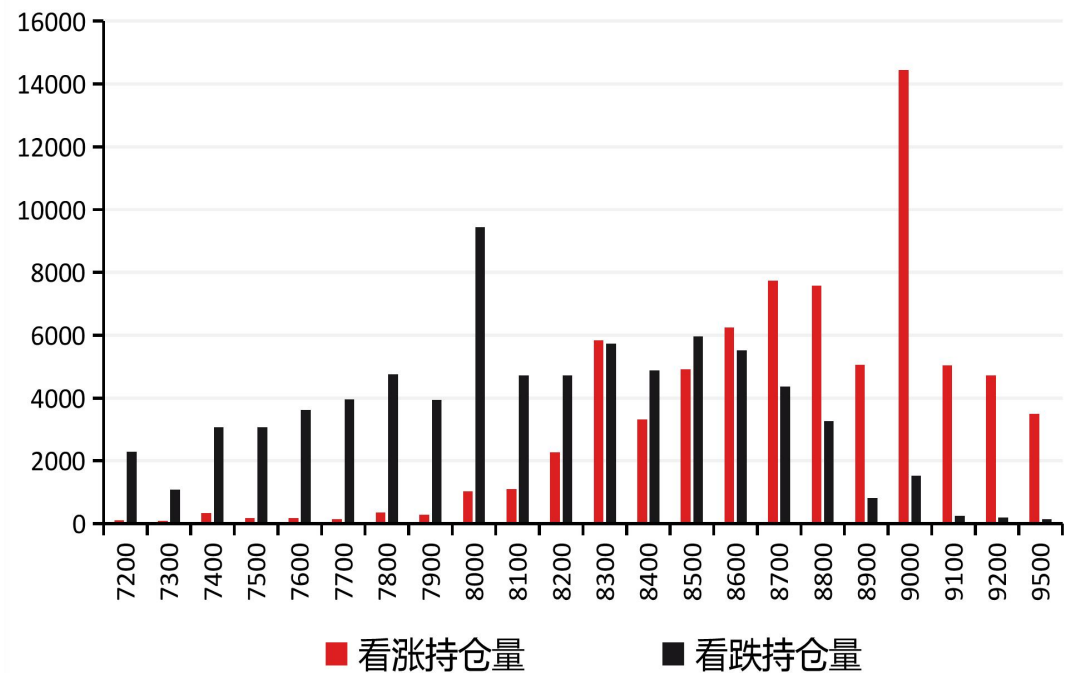


# 持仓量分布情况

### I02605持仓量分布



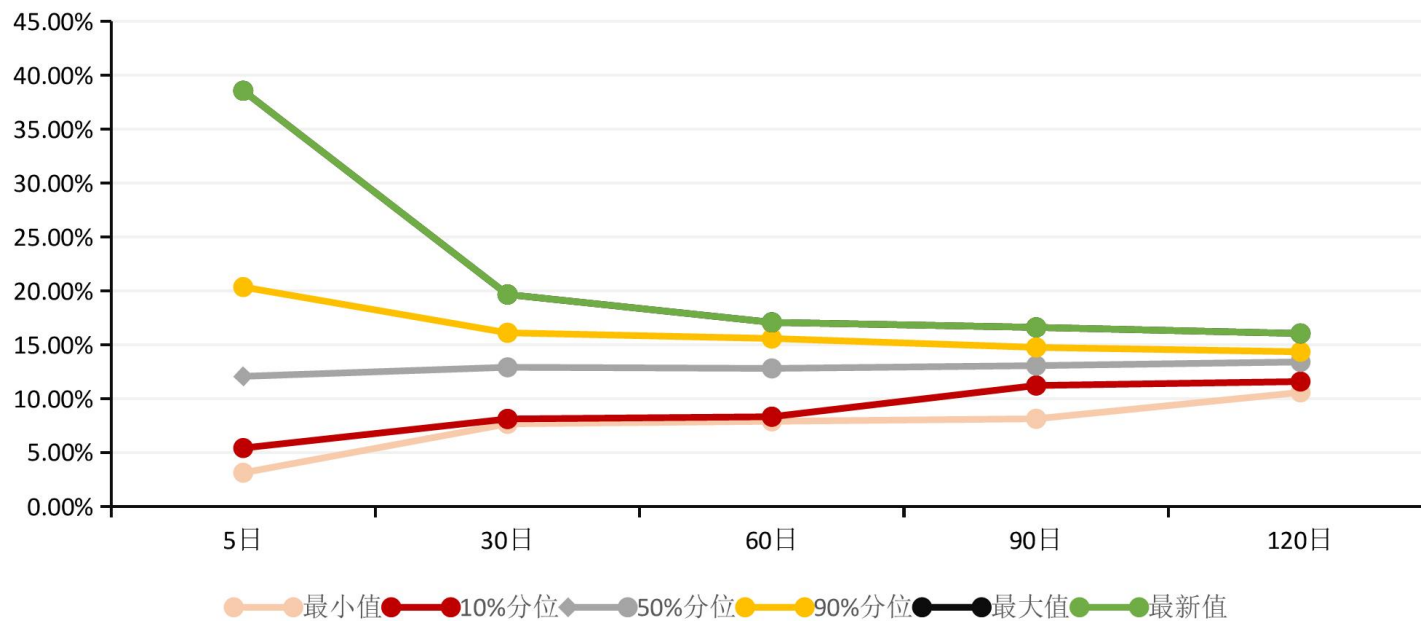
### M02605持仓量分布





# 近一年波动率锥

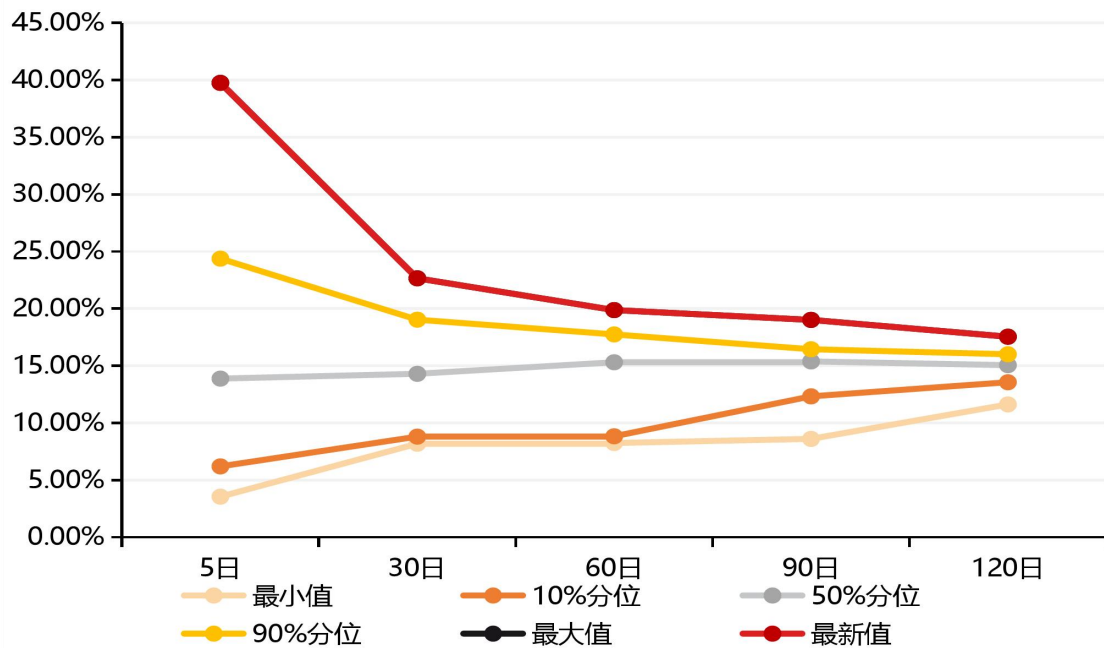
## 近一年上证50指数期权波动率锥



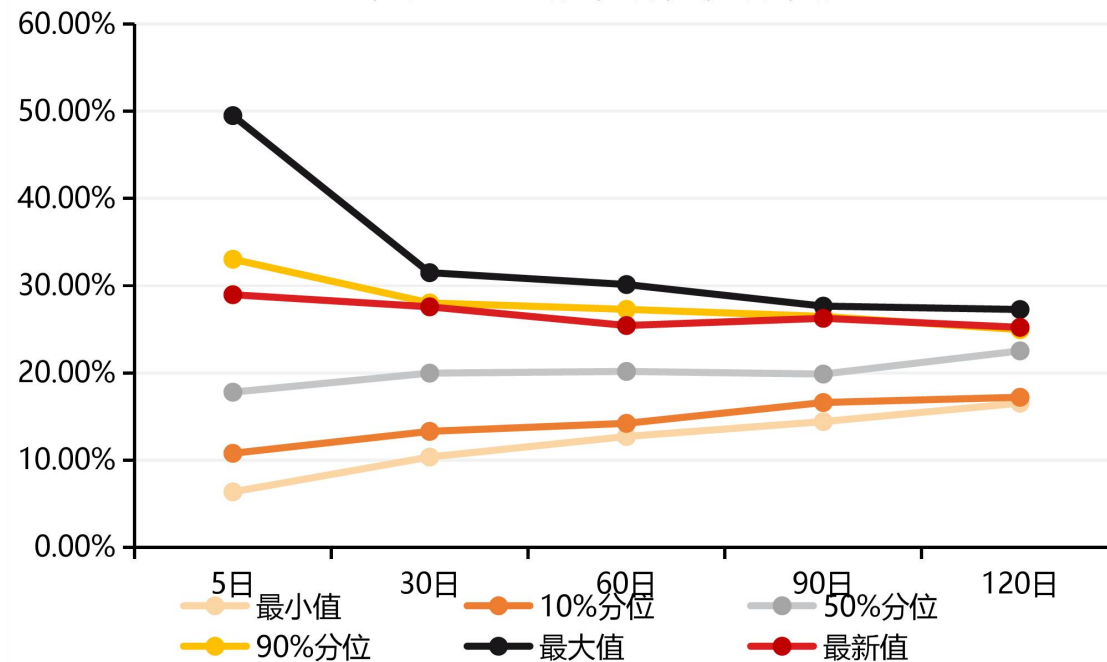


# 近一年波动率锥

### 近一年沪深300指数期权波动率锥

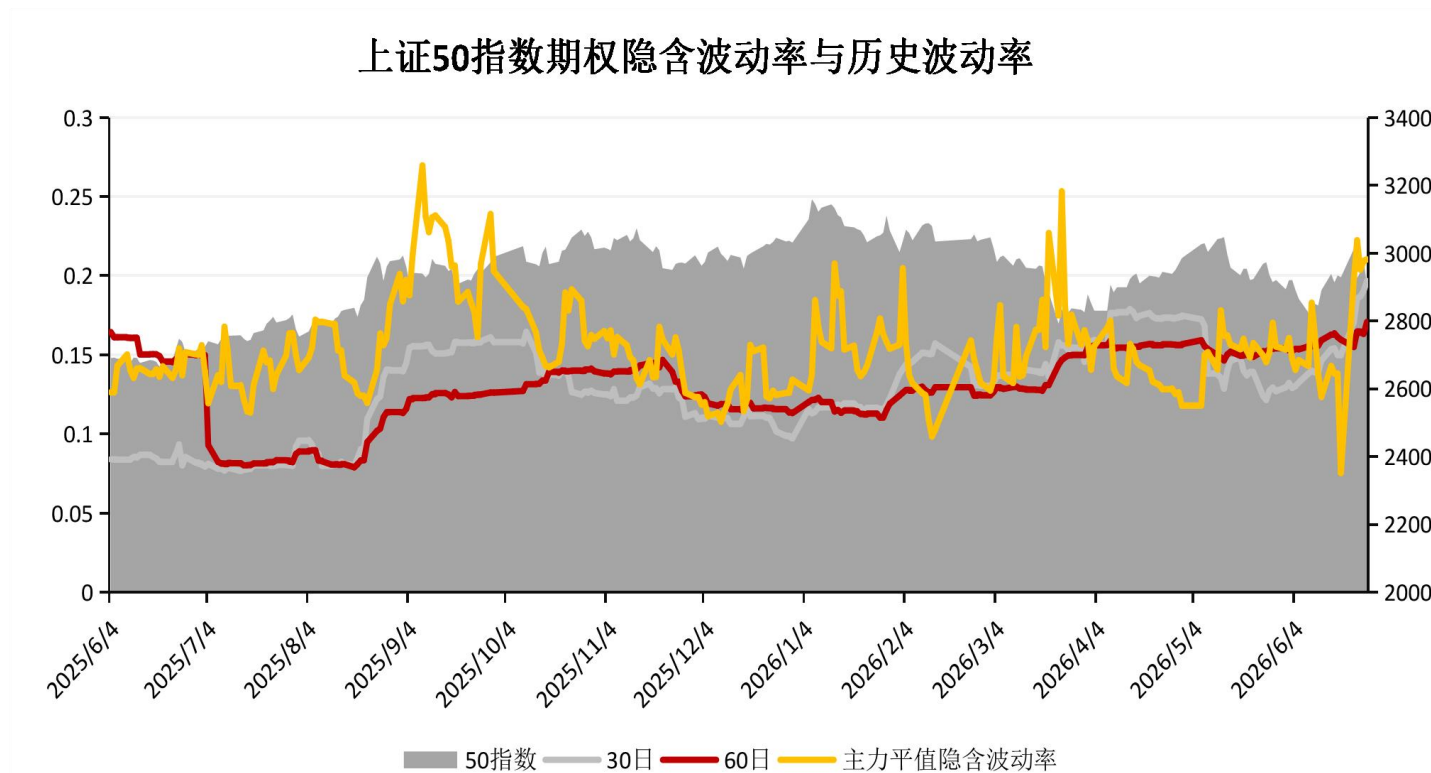


### 近一年中证1000指数期权波动率锥





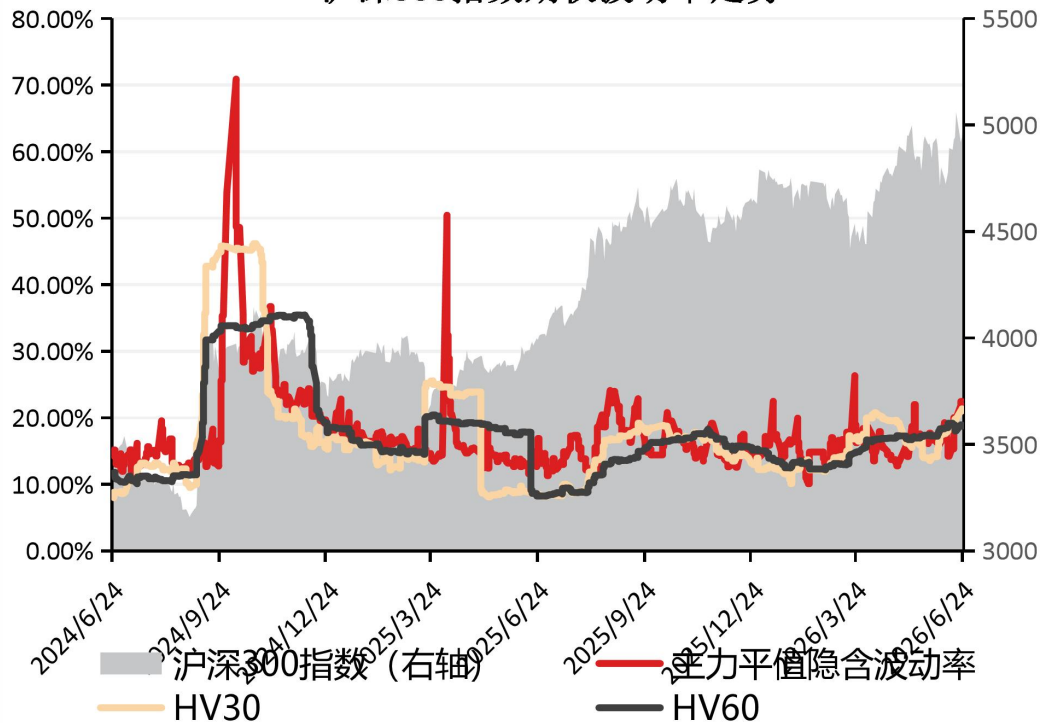
# 隐含波动率和历史波动率



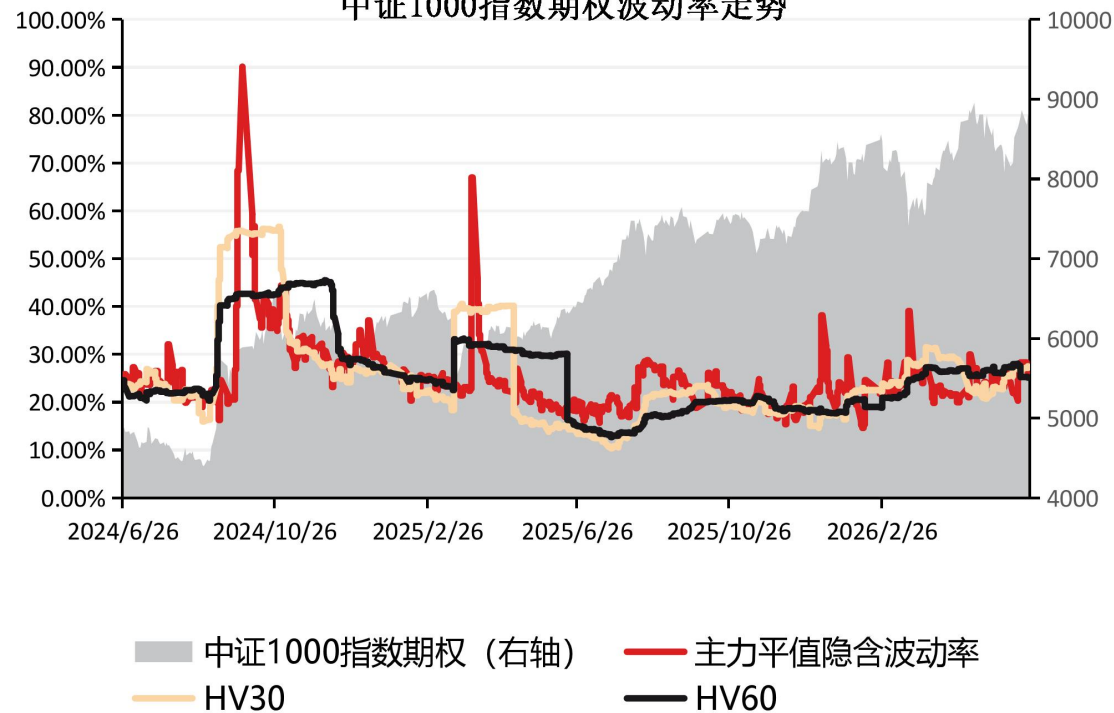


# 隐含波动率和历史波动率

### 沪深300指数期权波动率走势



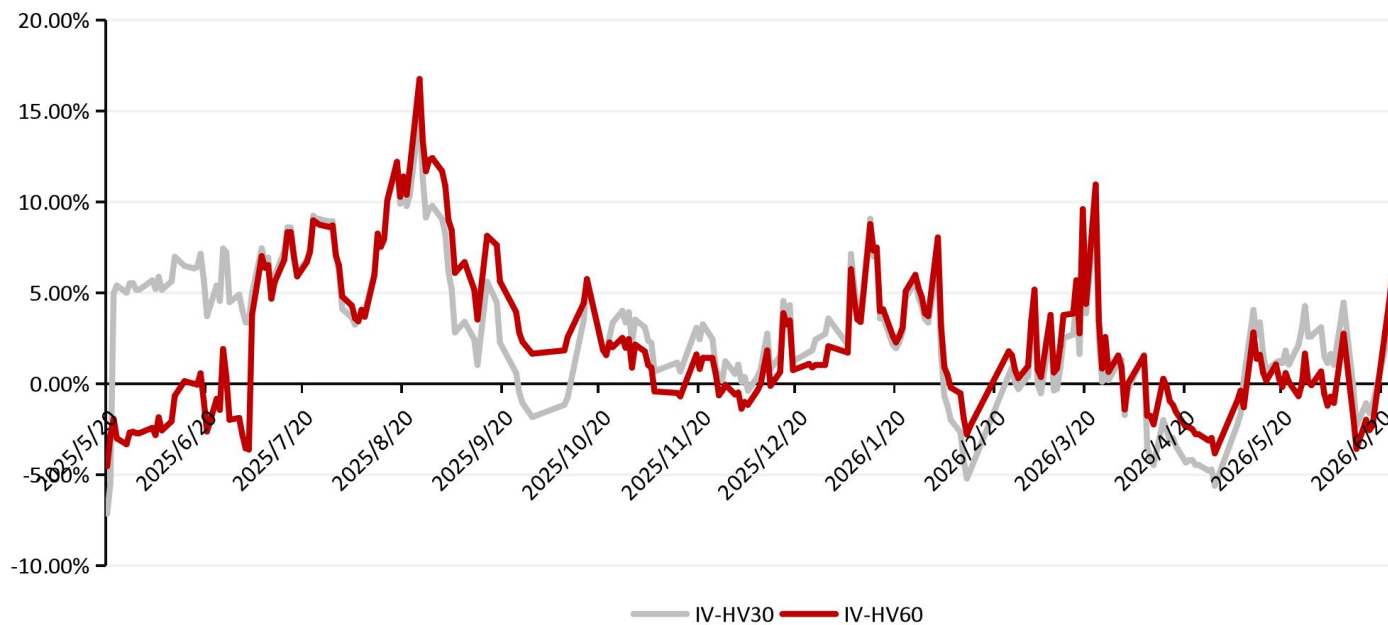
### 中证1000指数期权波动率走势





# 隐含波动率和历史波动率

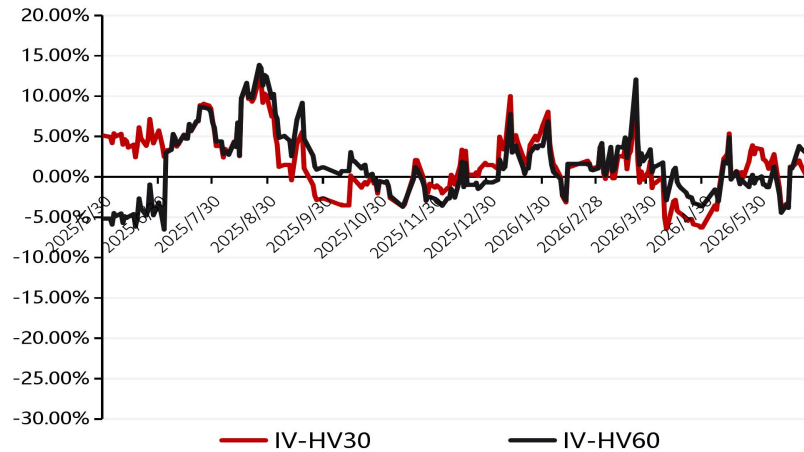
## 上证50指数期权折溢价



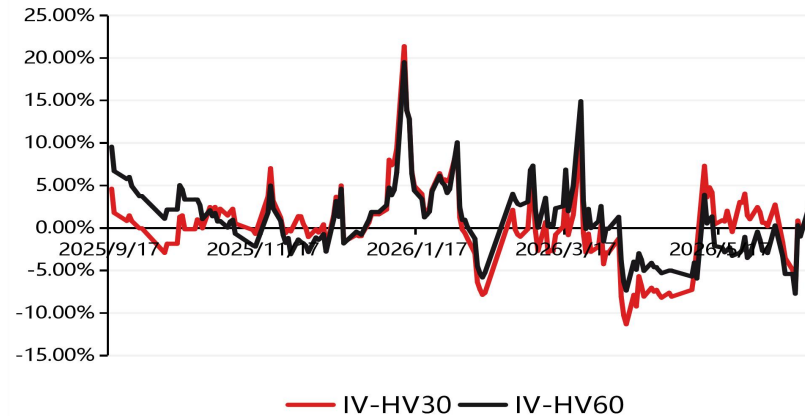


# 隐含波动率和历史波动率

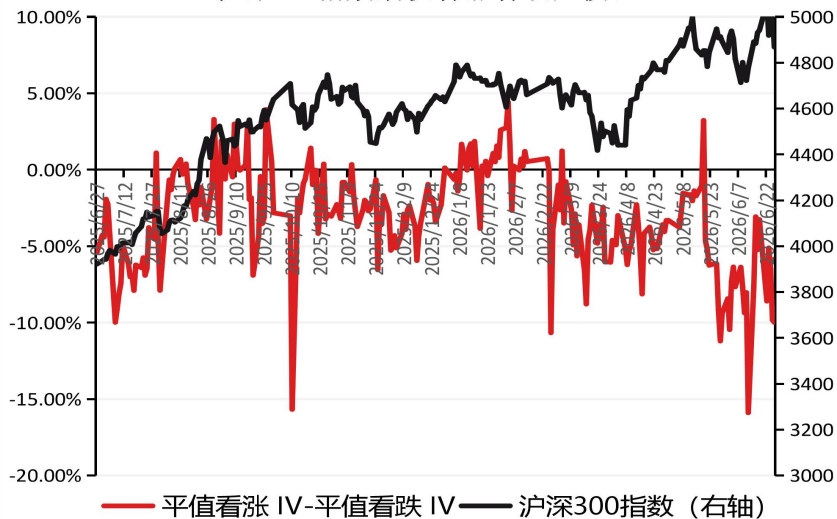
### 沪深300指数期权折溢价



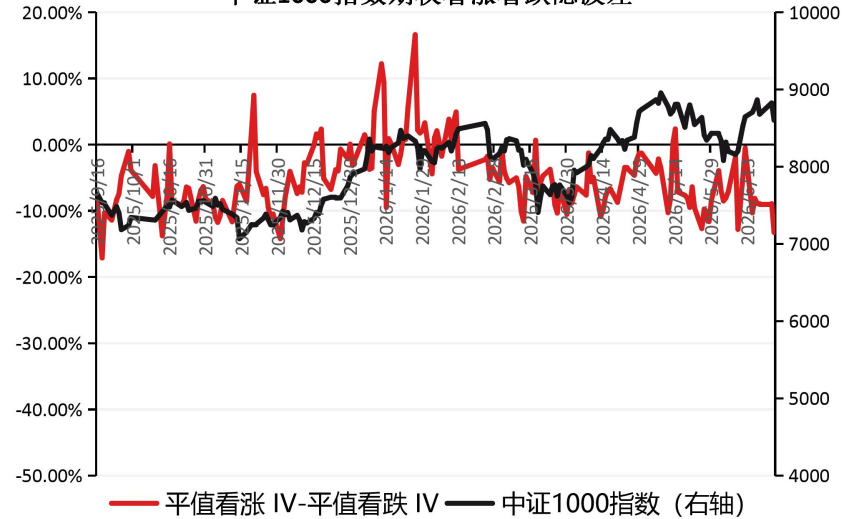
### 中证1000指数期权折溢价



### 沪深300指数期权看涨看跌隐波差



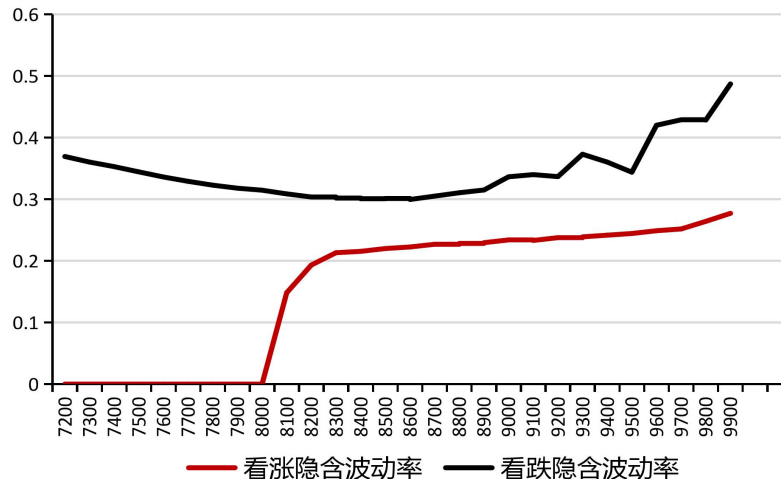
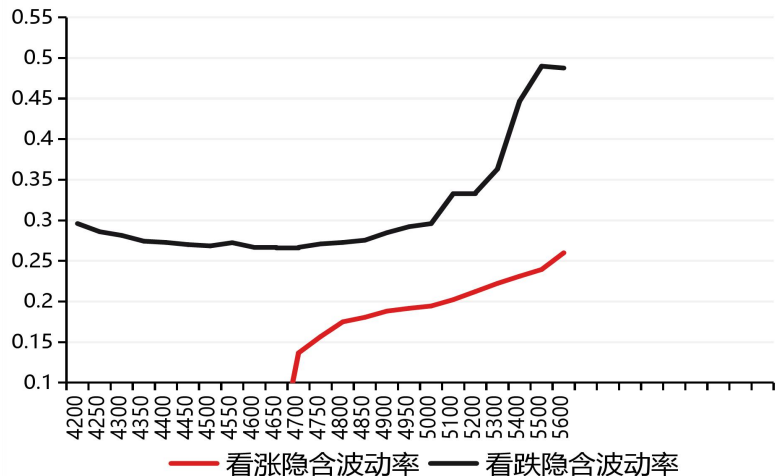
### 中证1000指数期权看涨看跌隐波差



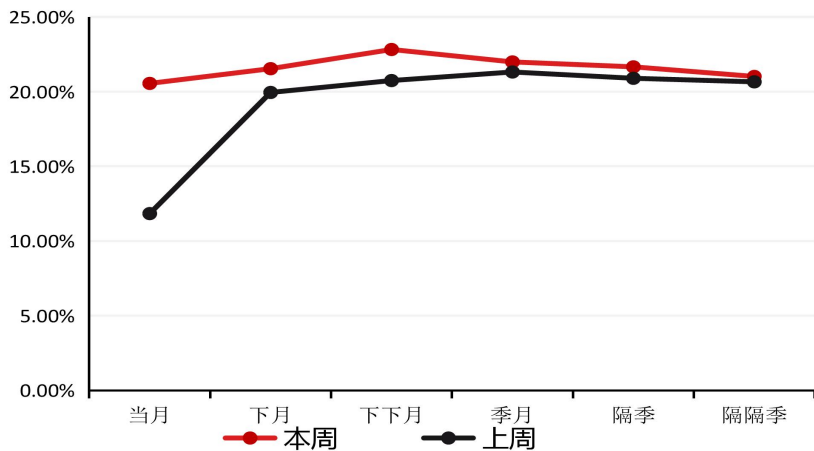


# 波动率曲面结构

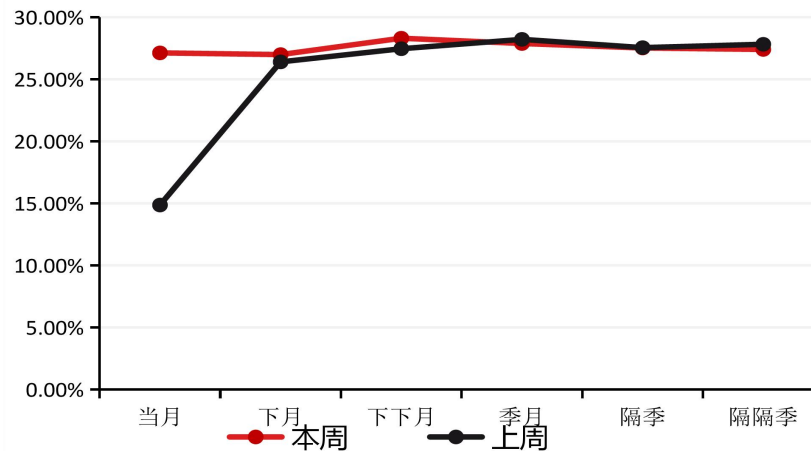
### 沪深300指数期权波动率微笑



### 沪深300指数期权波动率期限结构



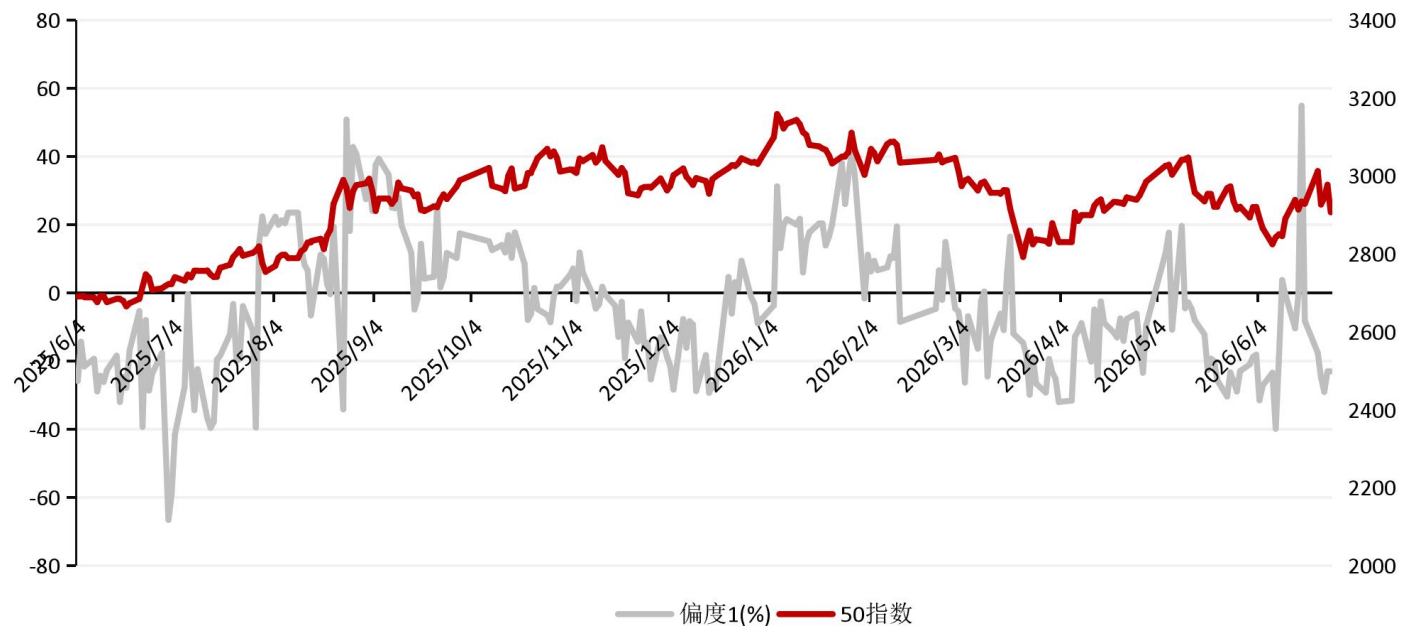
### 中证1000指数期权波动率期限结构





# 偏度与标的指数走势

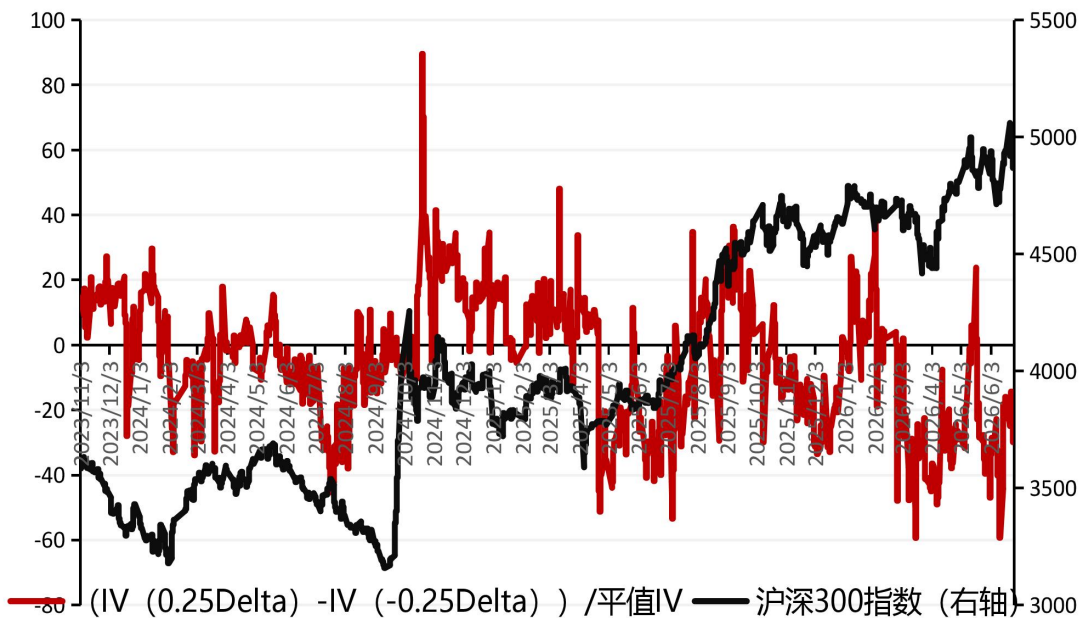
## 上证50指数期权偏度



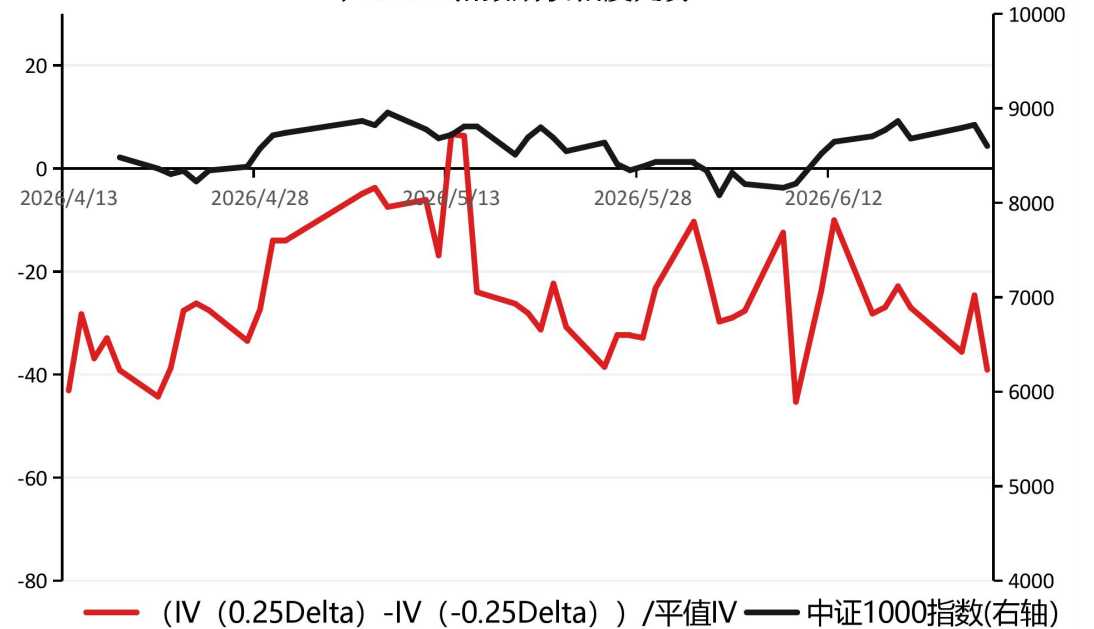


# 偏度与标的指数走势

### 沪深300指数期权偏度走势



### 中证1000指数期权偏度走势





# Thanks

## 感谢观看

### 免责声明

本报告中信息均来源于公开资料，我公司对这些信息的准确性和完整性不作任何保证。

报告中的内容和意见仅供参考，并不构成对所述期货操作的依据。由于报告在撰写时融入了研究员个人的观点和见解以及分析方法，如与国联期货发布的其他信息有不一致及有不同的结论，未免发生疑问，本报告所载的观点并不代表国联期货公司的立场，所以请谨慎参考。我公司及其研究员对使用本报告及其内容所引发的任何直接或间接损失概不负责。

本报告所提供资料、分析及预测只是反映国联期货公司在本报告所载明日期的判断，可随时修改，毋需提前通知。

本报告版权归国联期货所有。未经书面许可，任何机构和个人不得进行任何形式的复制和发布。如遵循原文本意的引用，需注明引自“国联期货公司”，并保留我公司的一切权利。

**期市有风险 投资需谨慎**