



苏豪弘业期货股份有限公司  
SOHO HOLLY FUTURES CO., LTD.

# 供需双弱，钢材震荡偏弱

## 钢材周报 20260629

周贵升

从业资格证：F3036194

投资咨询证：Z0015986

段怡雯

从业资格证：F03131526

金融研究院

# 成材：供需双弱，钢材震荡偏弱

(1) **供给**：钢材产量减少。全国主要钢厂螺纹钢当周产量213.25万吨（-5.48），热轧当周产量300.52万吨（-2.14）。

(2) **需求**：热卷需求下降。上周螺纹表观需求为188.75万吨（-32.05），热轧表观需求292.11万吨（-9.74）。

(3) **库存**：钢材库存累积。螺纹钢总库存683.39万吨(+24.5)，社会库存487.14万吨(+13.17)，钢厂库存196.25万吨(+11.33)；热轧总库存429.69万吨(+8.41)，社会库存349.54万吨(+2.74)，钢厂库存80.15万吨(+5.67)。

(4) **基差**：截至6月26日，螺纹主力合约基差107元/吨（+8），热轧主力合约基差24元/吨（+13）。

(5) **总结**：钢厂盈利率51.08%，环比下降4.76%；铁水产量242.95万吨，环比增加0.71万吨。

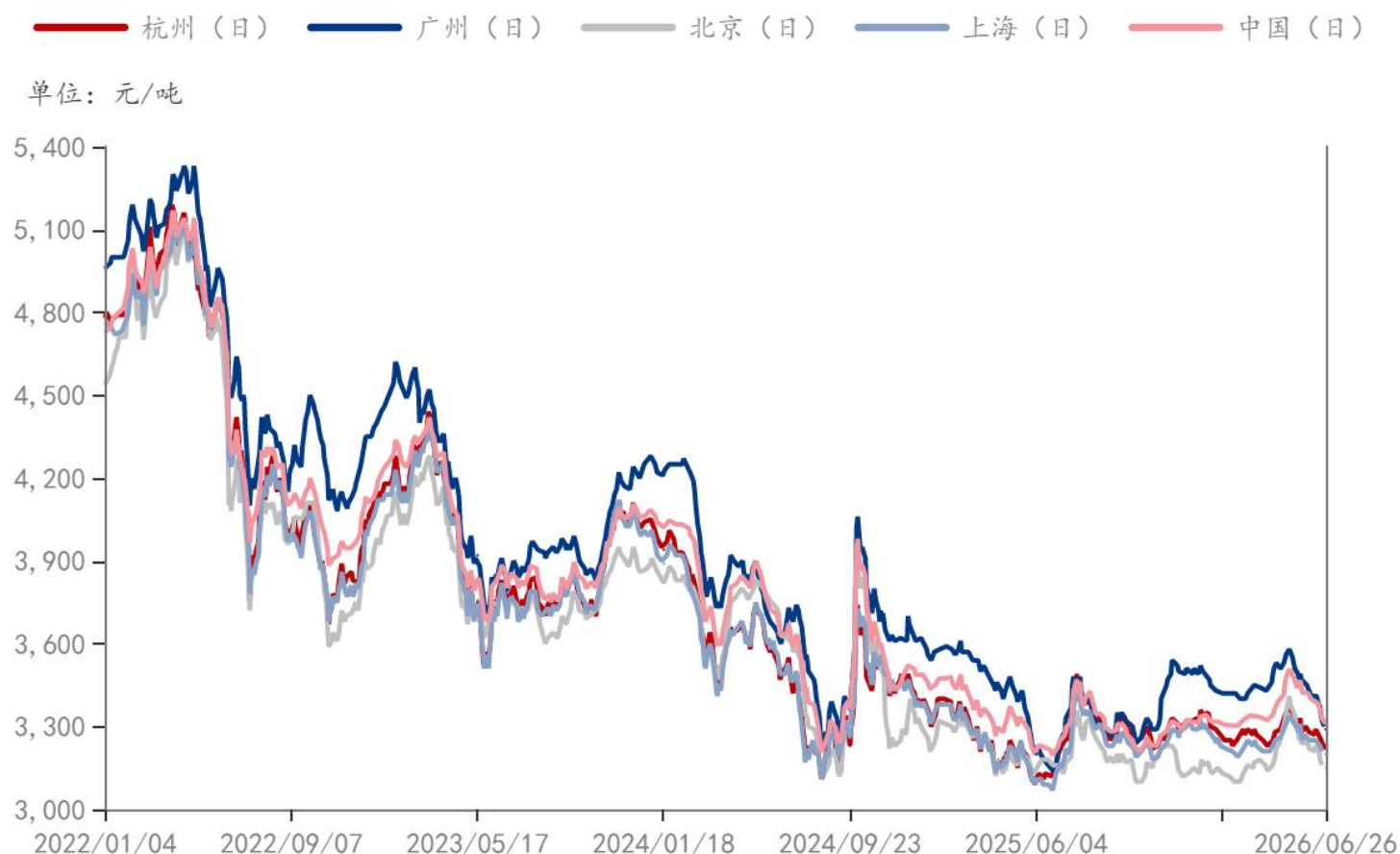
高炉开工率84.41%，环比上升0.16%，高炉产能利用率91.08%，环比上升0.27%；电炉开工率74.34%，环比下降2.43%，电炉产能利用率62.17%，环比上升2.33%。

钢厂盈利率下降，铁水产量保持高位。螺纹供需双弱，部分钢厂检修减产，螺纹产量下降；淡季需求疲弱，受梅雨影响，表需大幅下降，每日成交处于低位；库存累积加快，社会库存由降转增。热卷供需双降，库存仍处高位，供应仍有压力；淡季需求偏弱，表需环比下降。钢材供需弱勢格局，终端需求疲弱，成本端支撑减弱，短期震荡偏弱。

**风险因素**：需求偏弱 库存变化 原料端变化

# 螺纹钢热卷主要地区现货价格

## 螺纹钢HRB400E20MM现货价格汇总



## 热轧板卷4.75MM现货汇总价格

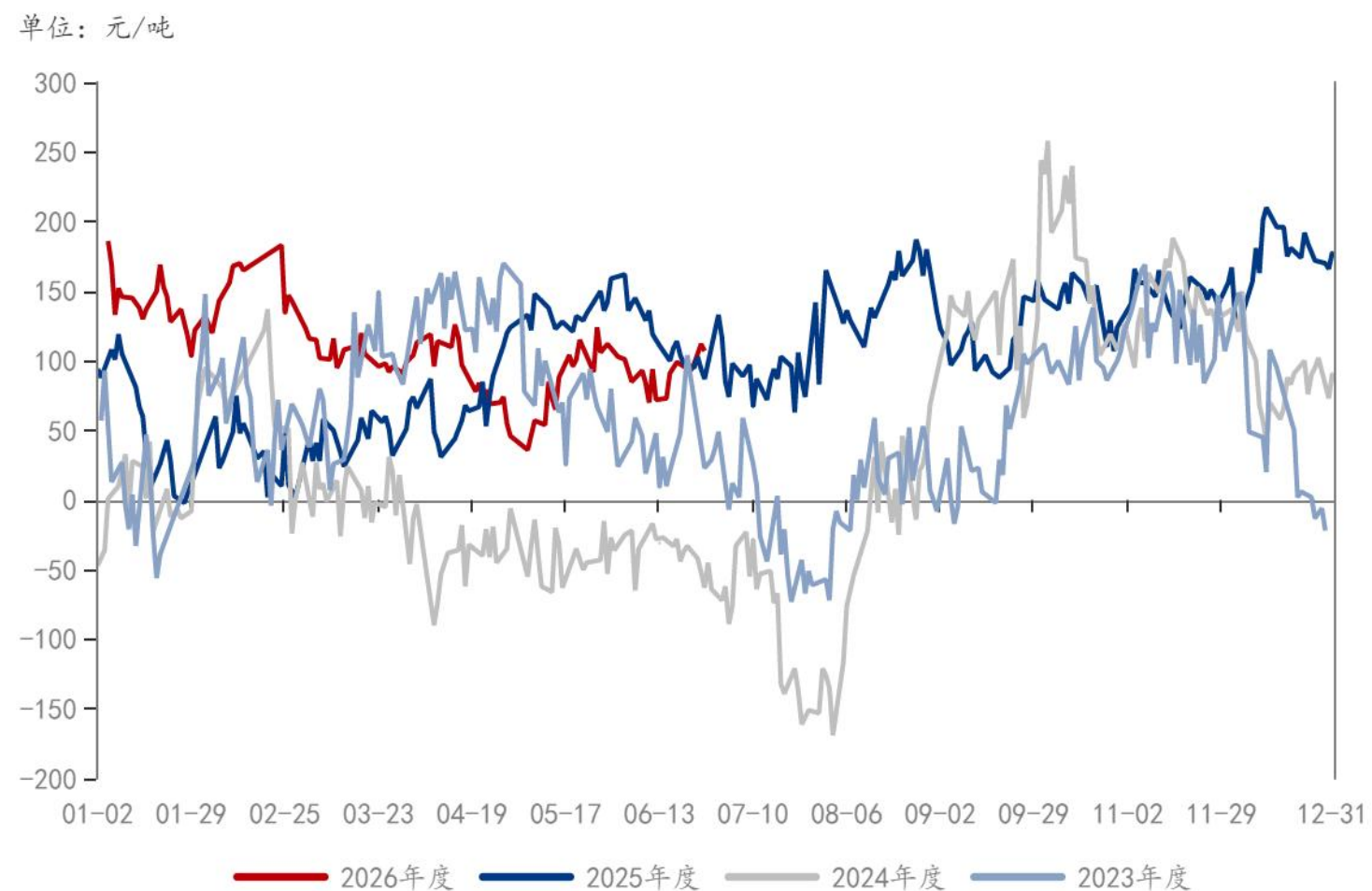


截至6月26日，全国主要城市螺纹钢汇总均价3311元/吨，环比上周降低50元/吨；热轧板卷全国汇总均价为3345元/吨，环比上周下降35元/吨。

数据来源：Mysteel 弘业期货金融研究院

# 螺纹热卷基差

## 螺纹钢基差



## 热卷基差



# 原料：成本端支撑减弱

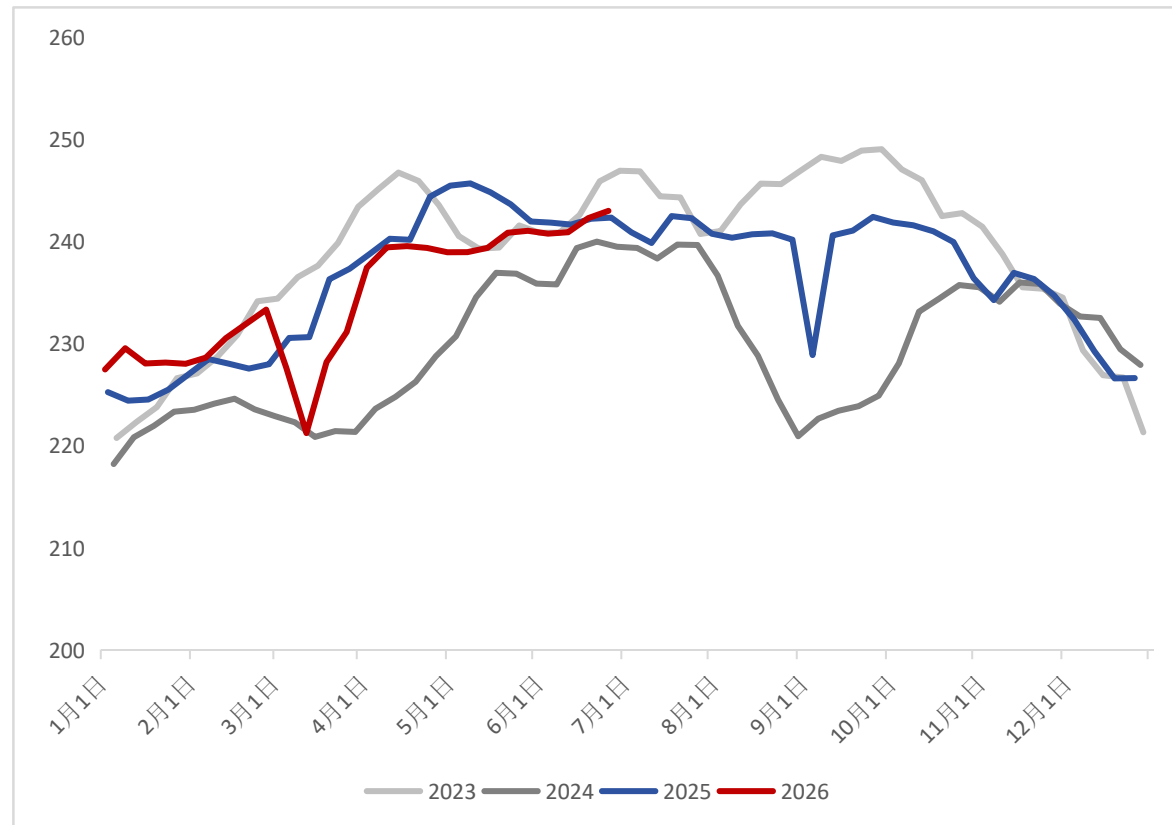


原料价格			
	准一级冶金焦: (元/吨)	主焦煤: 吕梁 (元/吨)	61.5%PB粉: 青岛港 (元/吨)
本周	1740	1948	709
环比变动	-10	11	-1

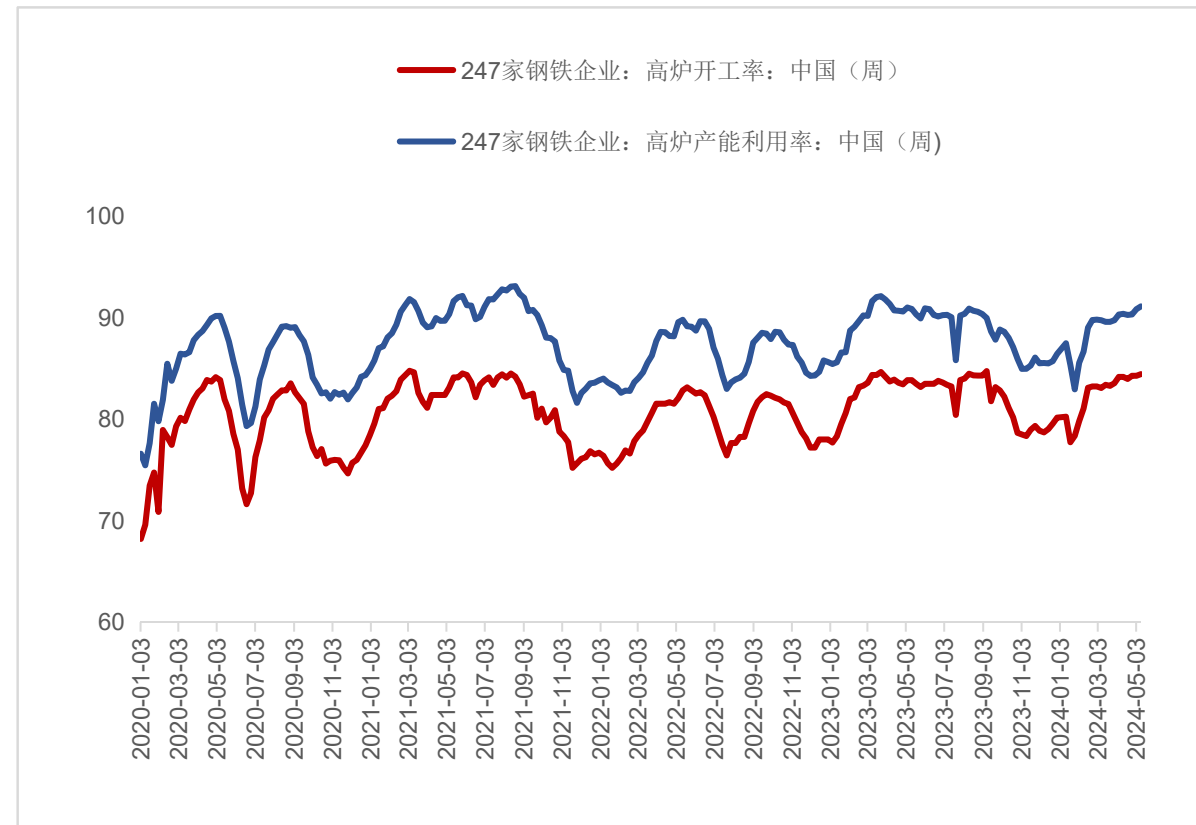
数据来源: Mysteel 弘业期货金融研究院

# 电炉开工率下降，铁水产量增加

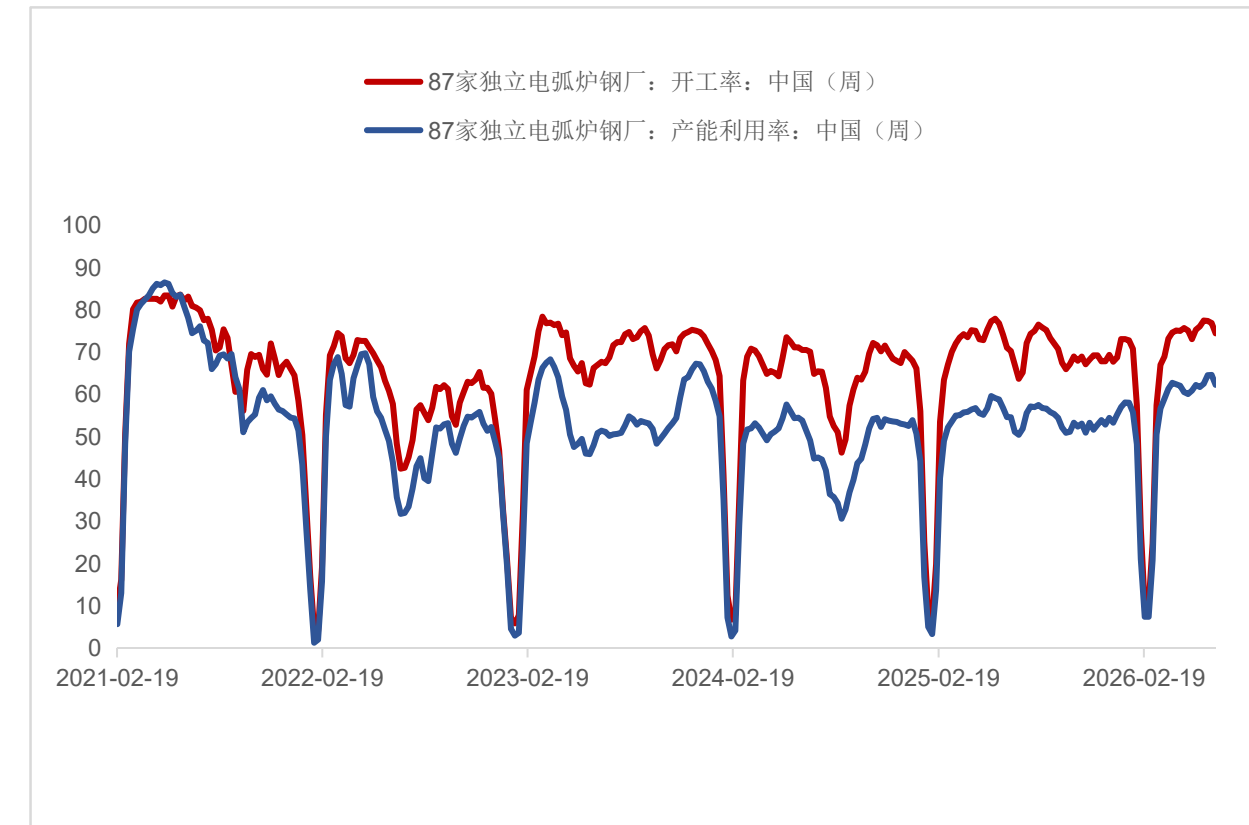
### 247家钢铁企业：铁水日均产量



### 高炉开工率和高炉产能利用率



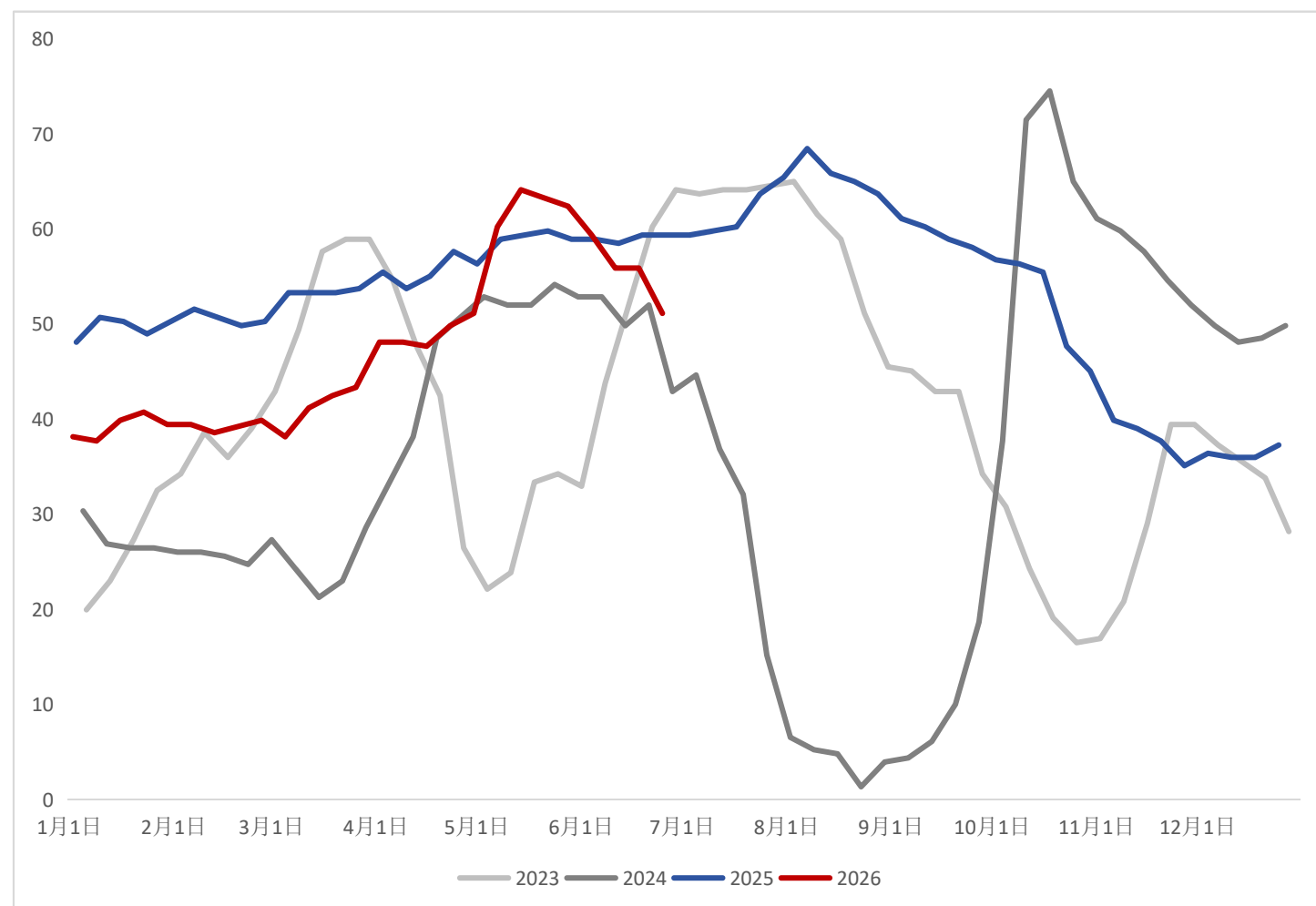
### 电炉开工率和电炉产能利用率



数据来源：Mysteel弘业期货金融研究院

# 钢厂盈利率下降

## 钢厂盈利率

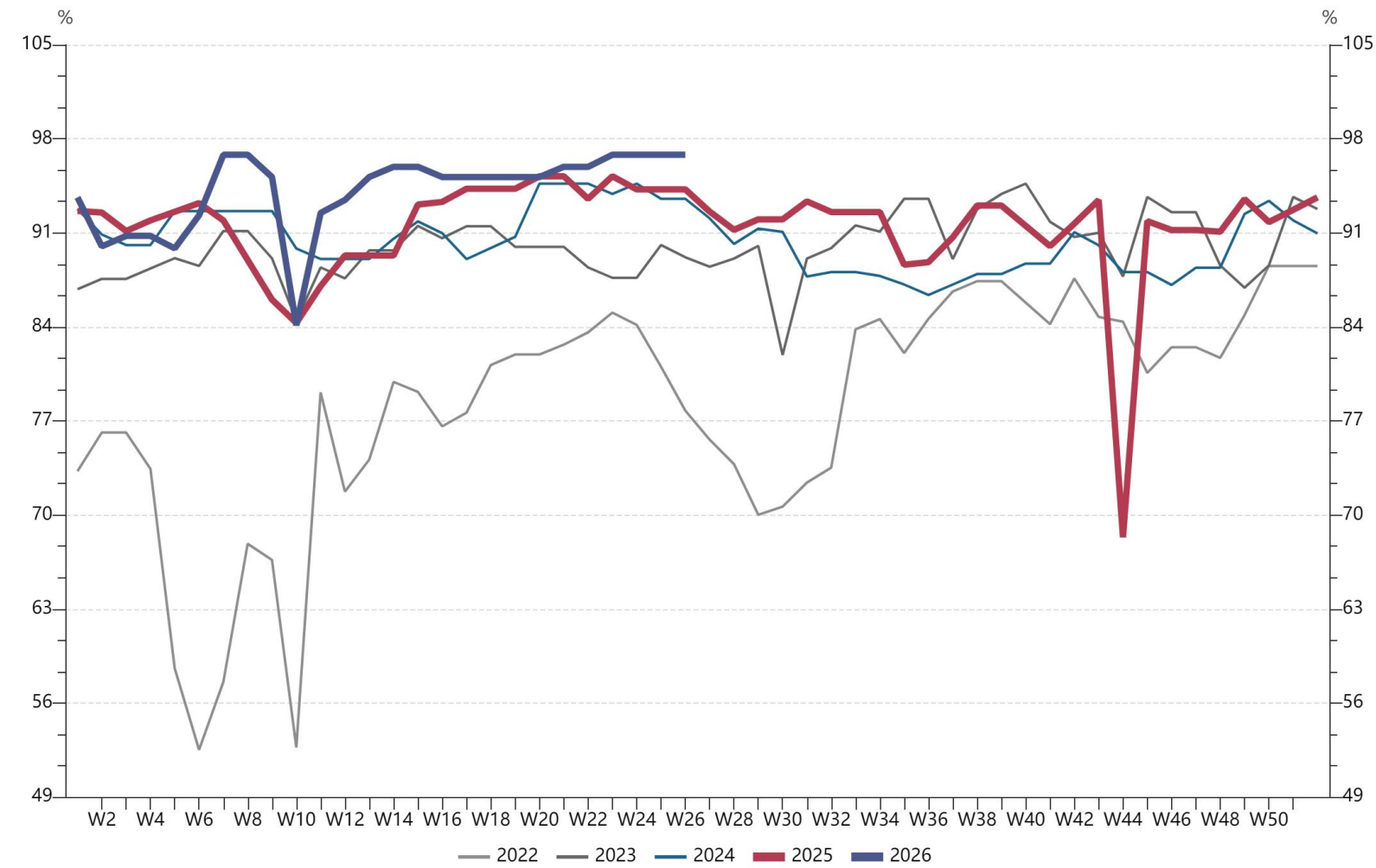


截至6月26日，钢厂盈利率51.08%，环比下降4.76%

数据来源: Mysteel 弘业期货金融研究院

# 唐山高炉开工率高位

唐山高炉开工率

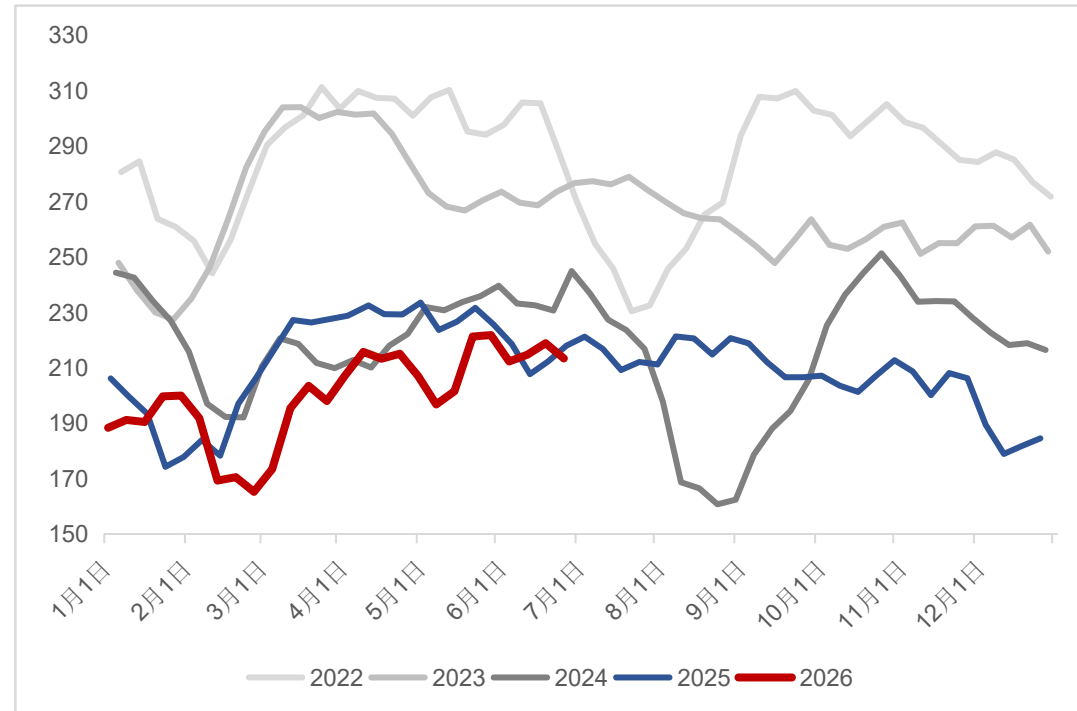


截至6月26日，唐山高炉开工率96.81%，环比持平。

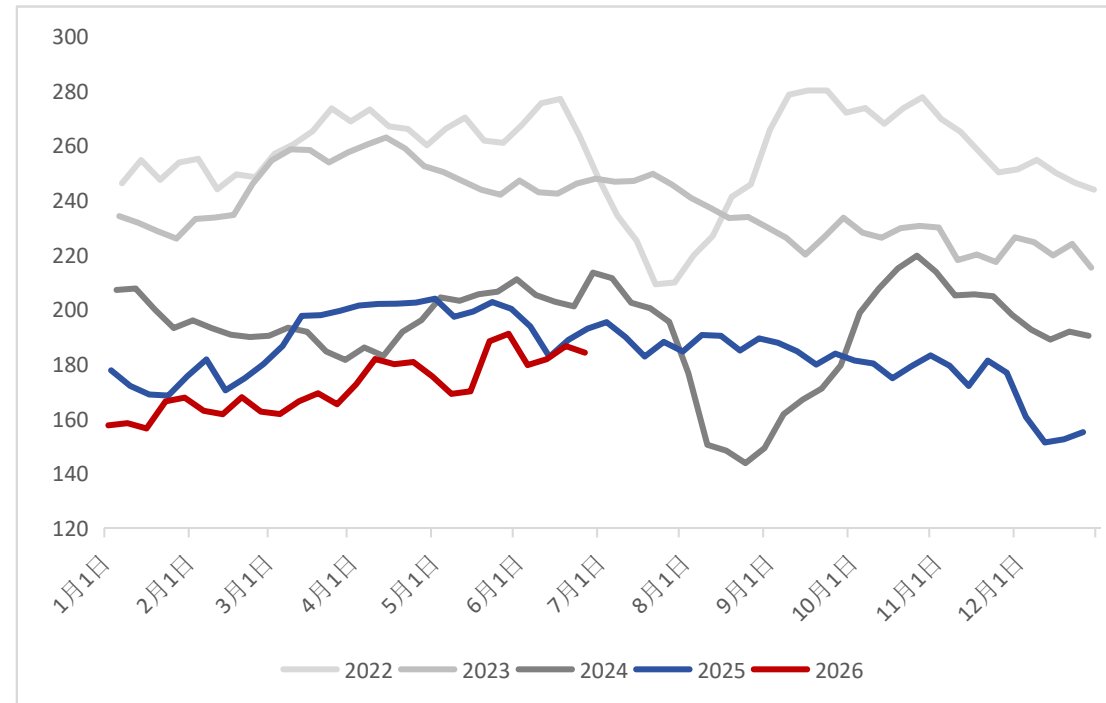
数据来源：Wind 弘业期货金融研究院

# 螺纹热卷产量下降

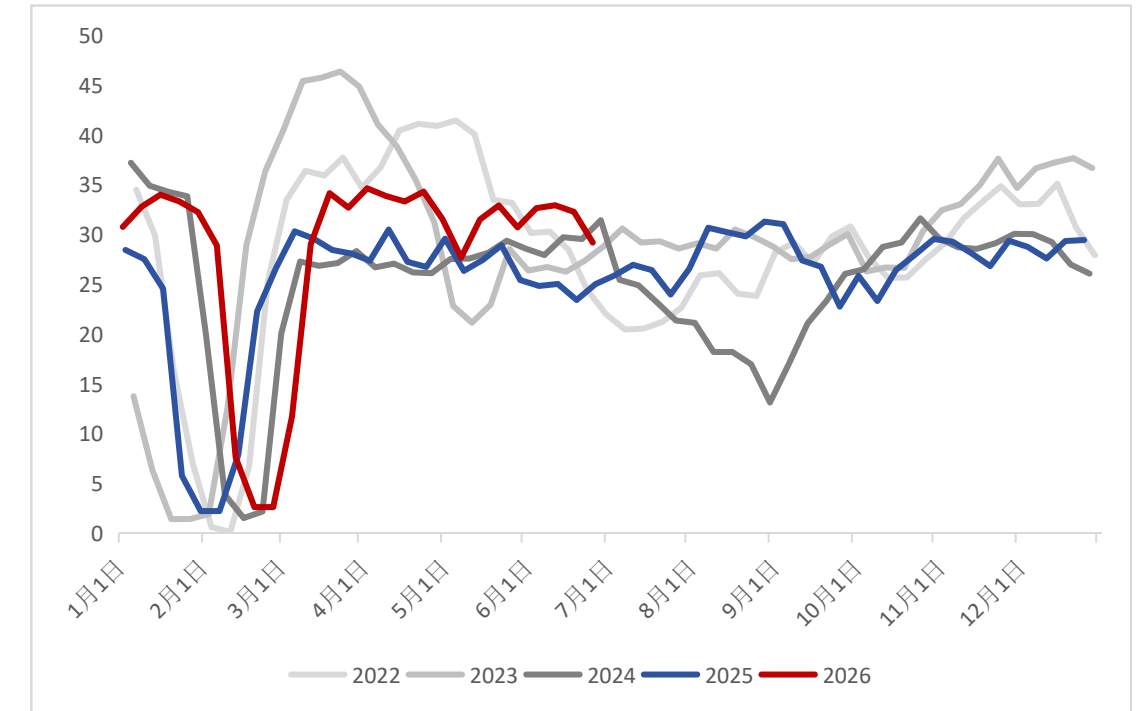
## 螺纹钢总产量（周）



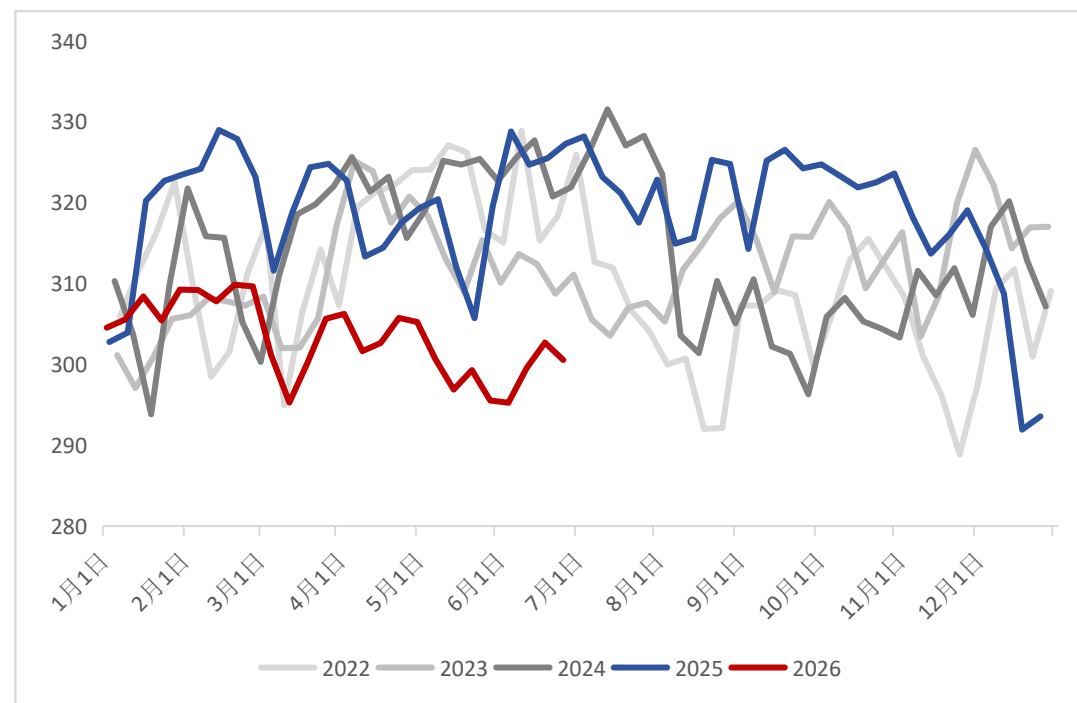
## 螺纹钢长流程产量（周）



## 螺纹钢短流程产量（周）



## 热卷产量（周）



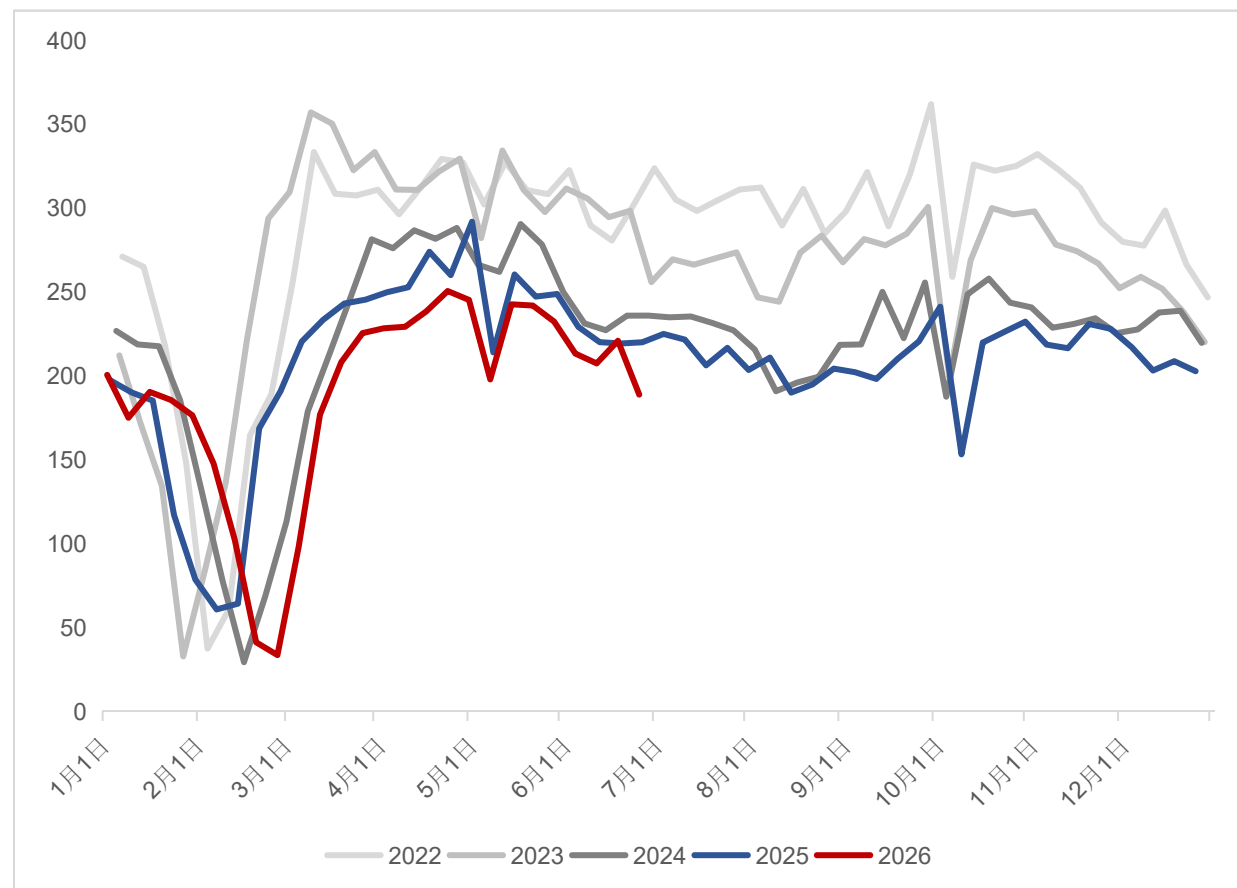
截至6月26日，螺纹钢产量环比减少5.48万吨。  
从工艺方面，长流程产量环比减少2.4万吨，短流程产量减少3.8万吨。

热卷产量环比减少2.14万吨。

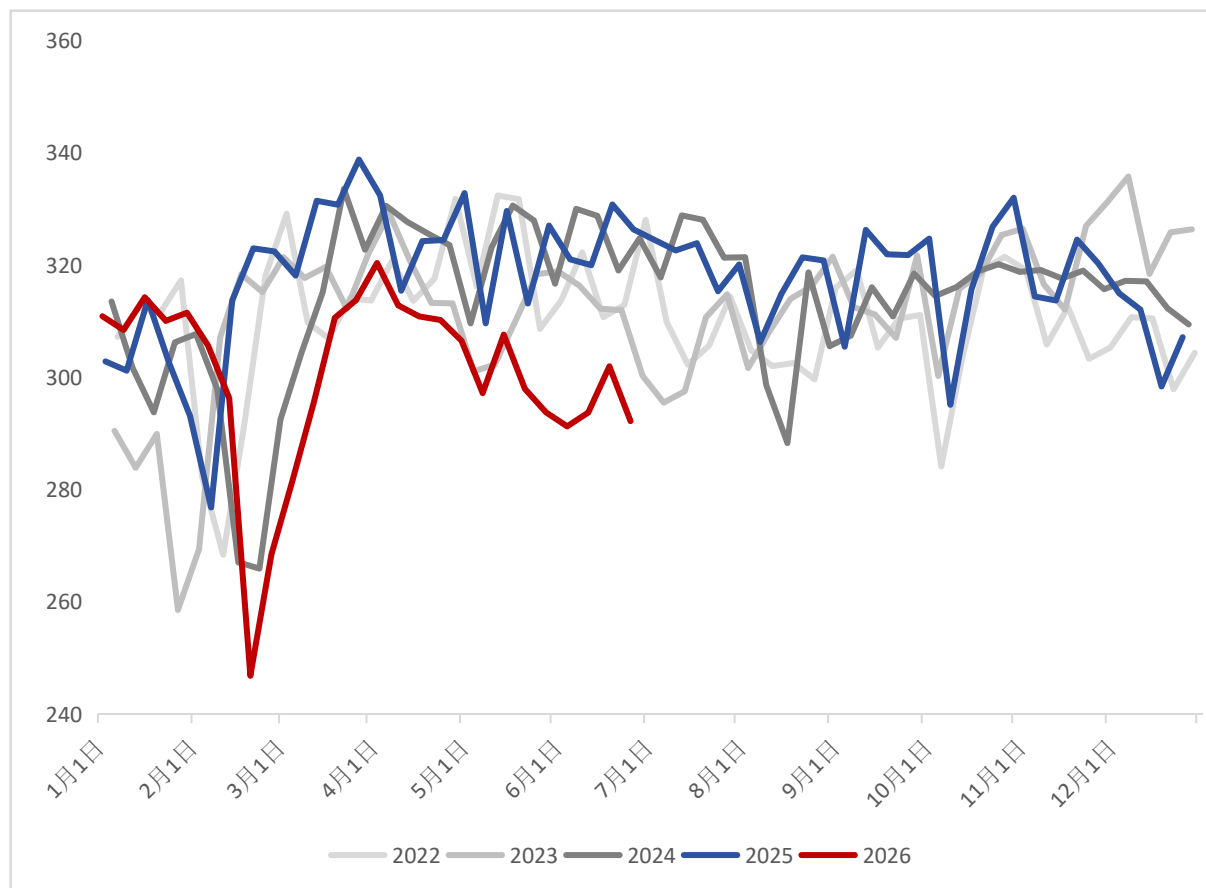
数据来源：Mysteel 弘业期货金融研究院

# 螺纹热卷需求下降

## 螺纹钢需求（周）



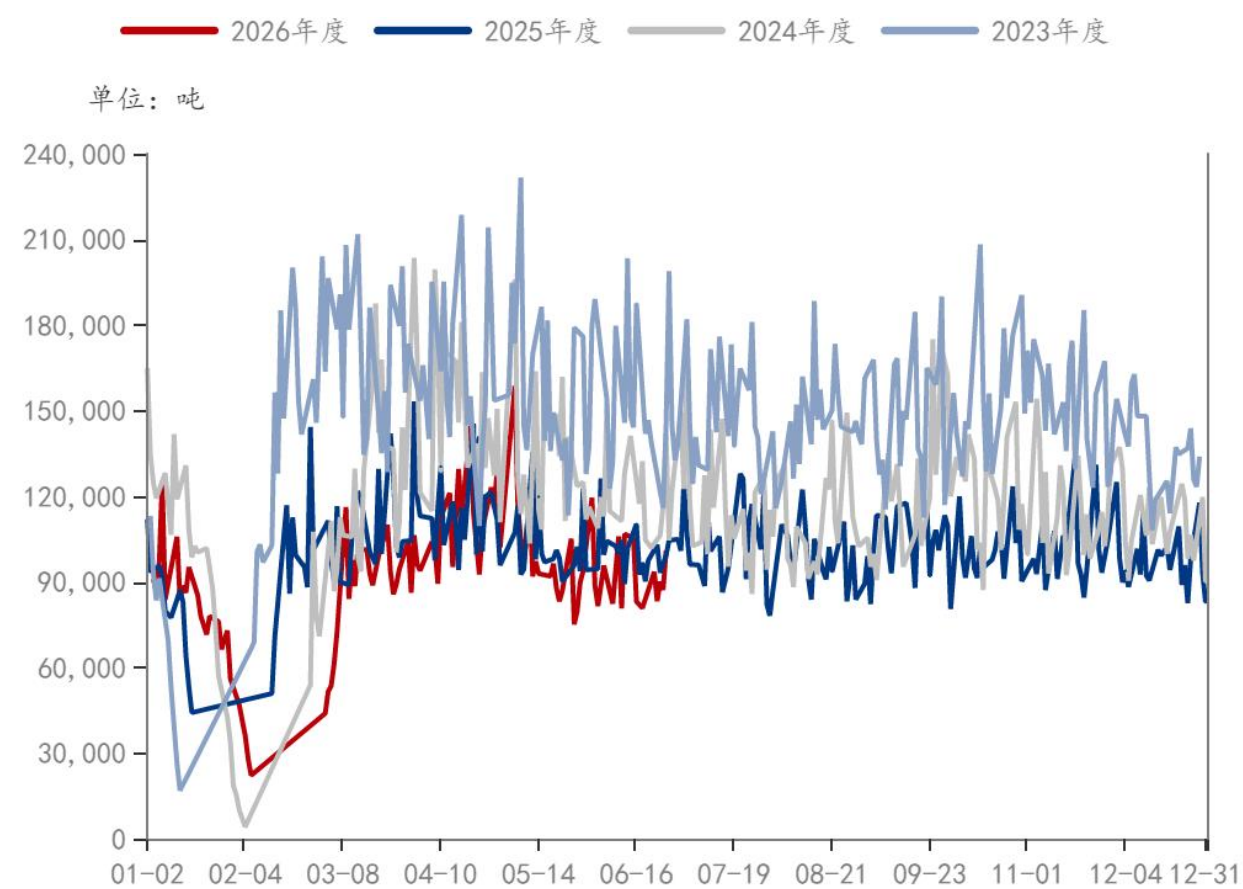
## 热卷需求（周）



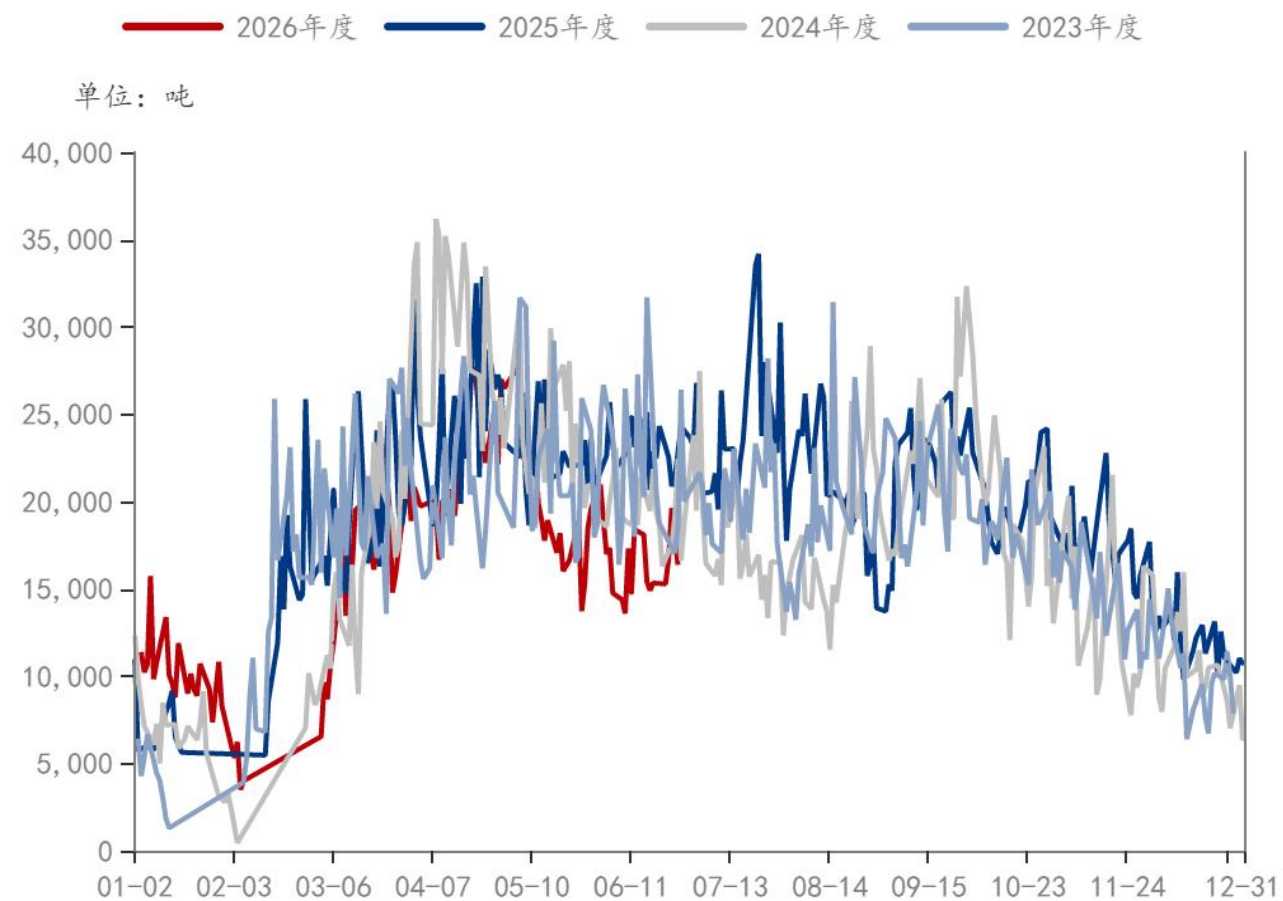
数据来源: Mysteel 弘业期货金融研究院

# 建筑用钢每日成交量处于低位

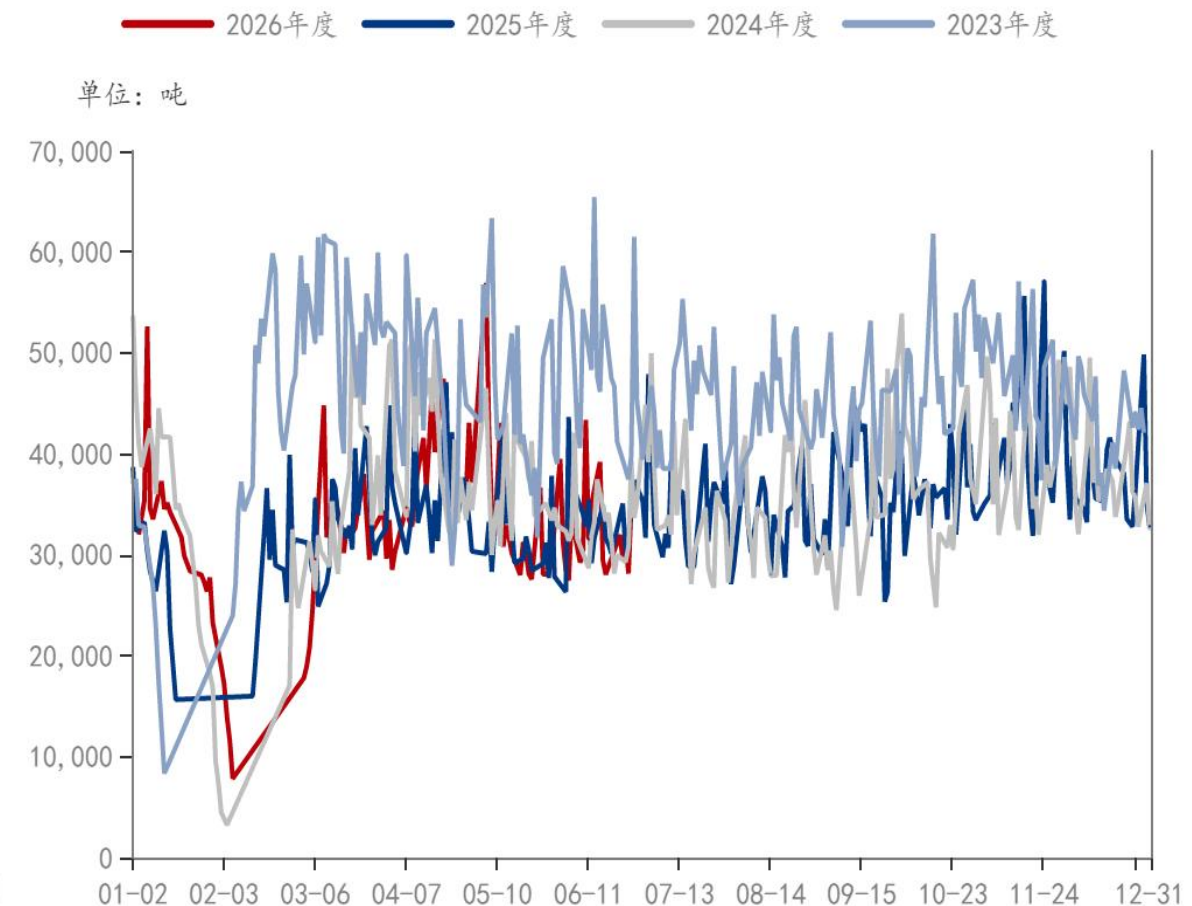
## 建筑用钢成交量合计（日）



## 建筑用钢成交量：北方大区（日）



## 建筑用钢成交量：南方大区（日）

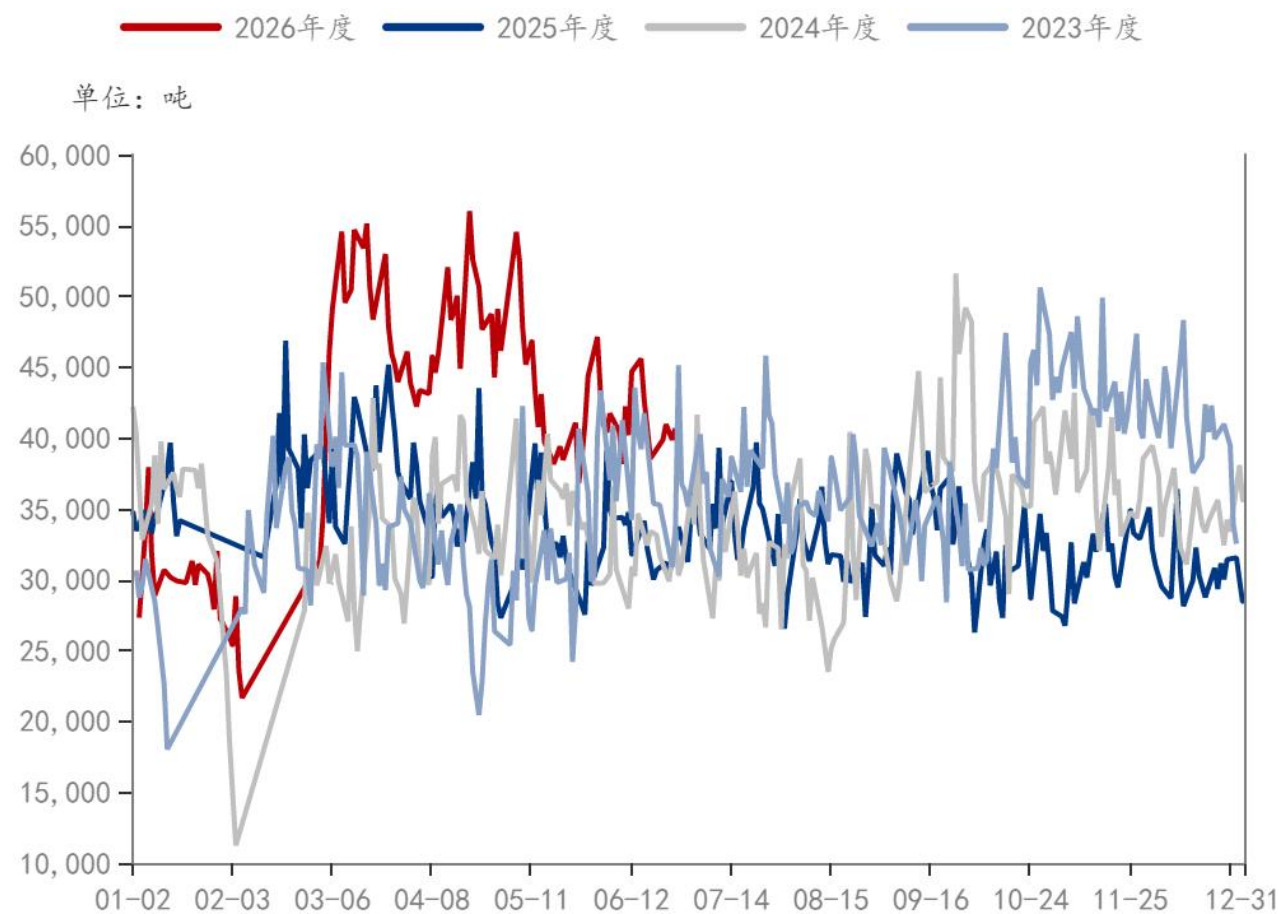


截至6月26日，螺纹周均成交量为9.09万吨，成交量低位。

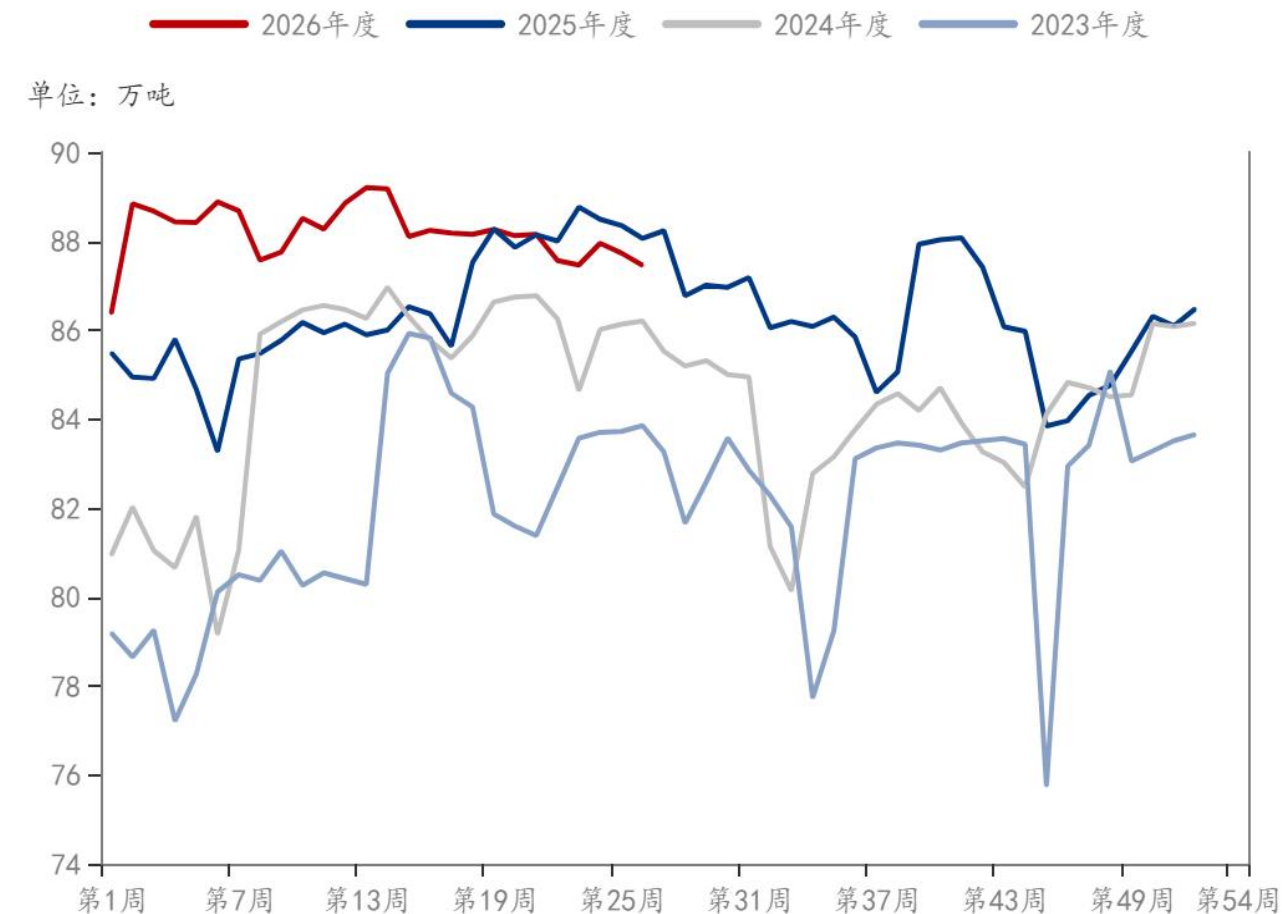
数据来源：Mysteel 弘业期货金融研究院

# 热卷每日成交量小幅增加

## 热卷成交量合计（日）



## 冷轧卷板产量（周）

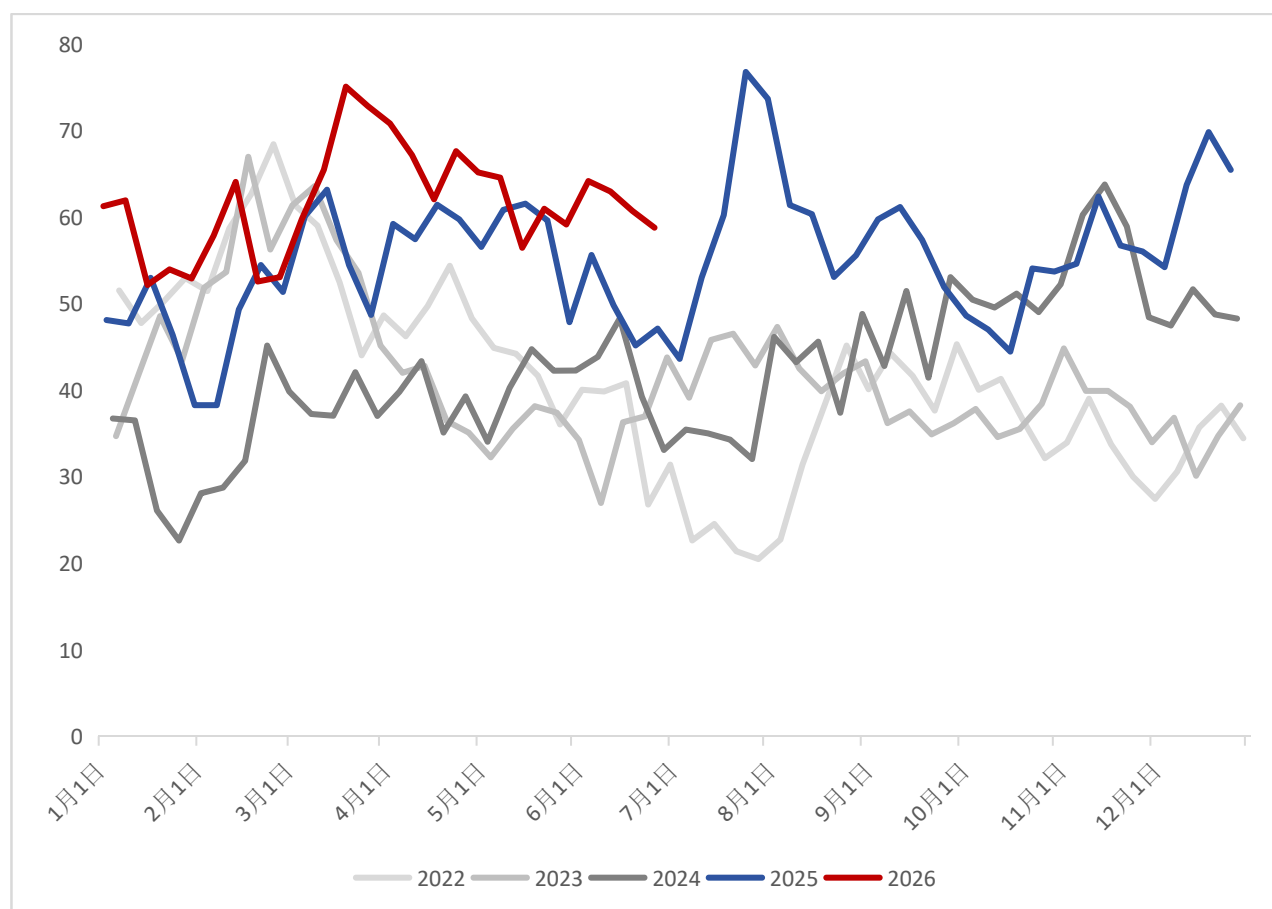


截至6月26日，热卷周均成交量为4.05万吨；冷轧产量87.45万吨，环比减少0.28万吨。

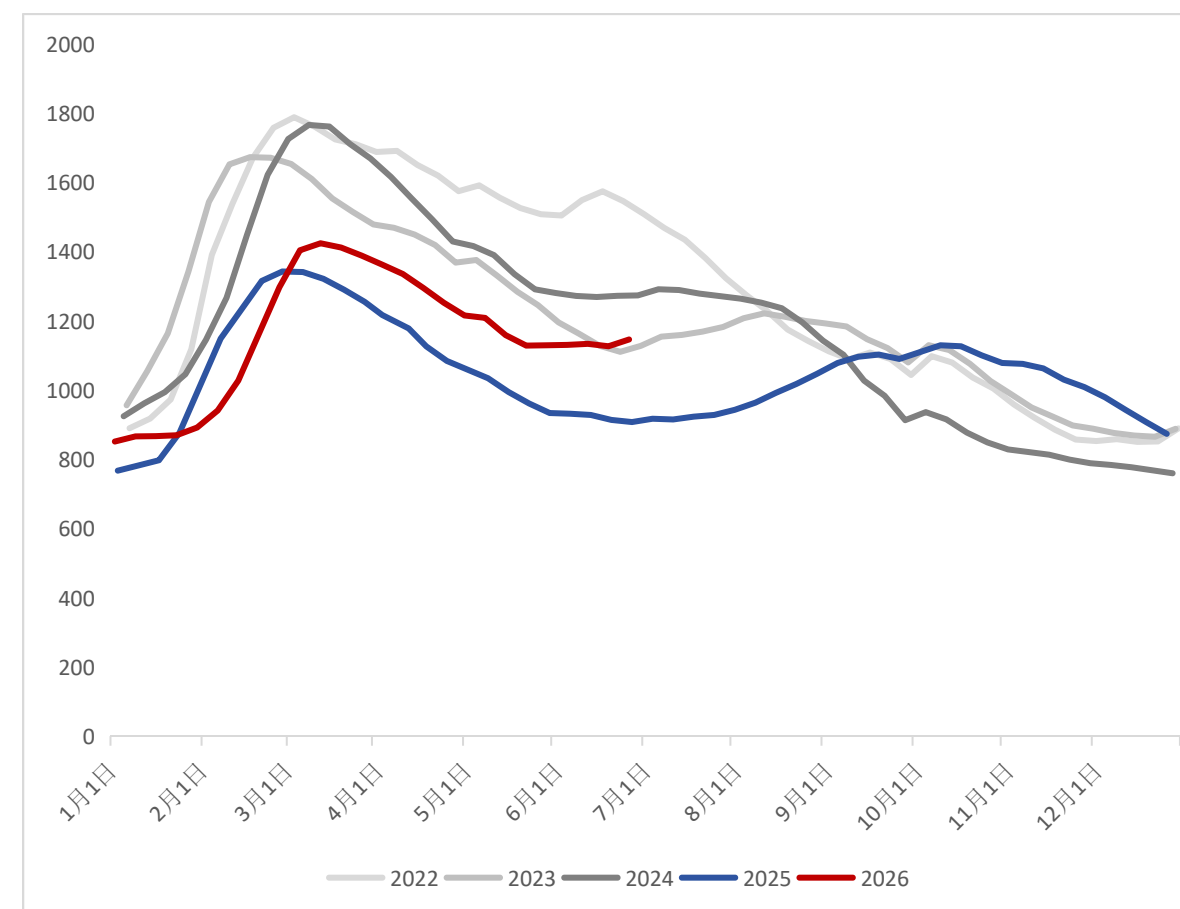
数据来源：Mysteel 弘业期货金融研究院

# 主要钢材品种库存增加

## 唐山钢坯库存



## 主要钢材品种库存量

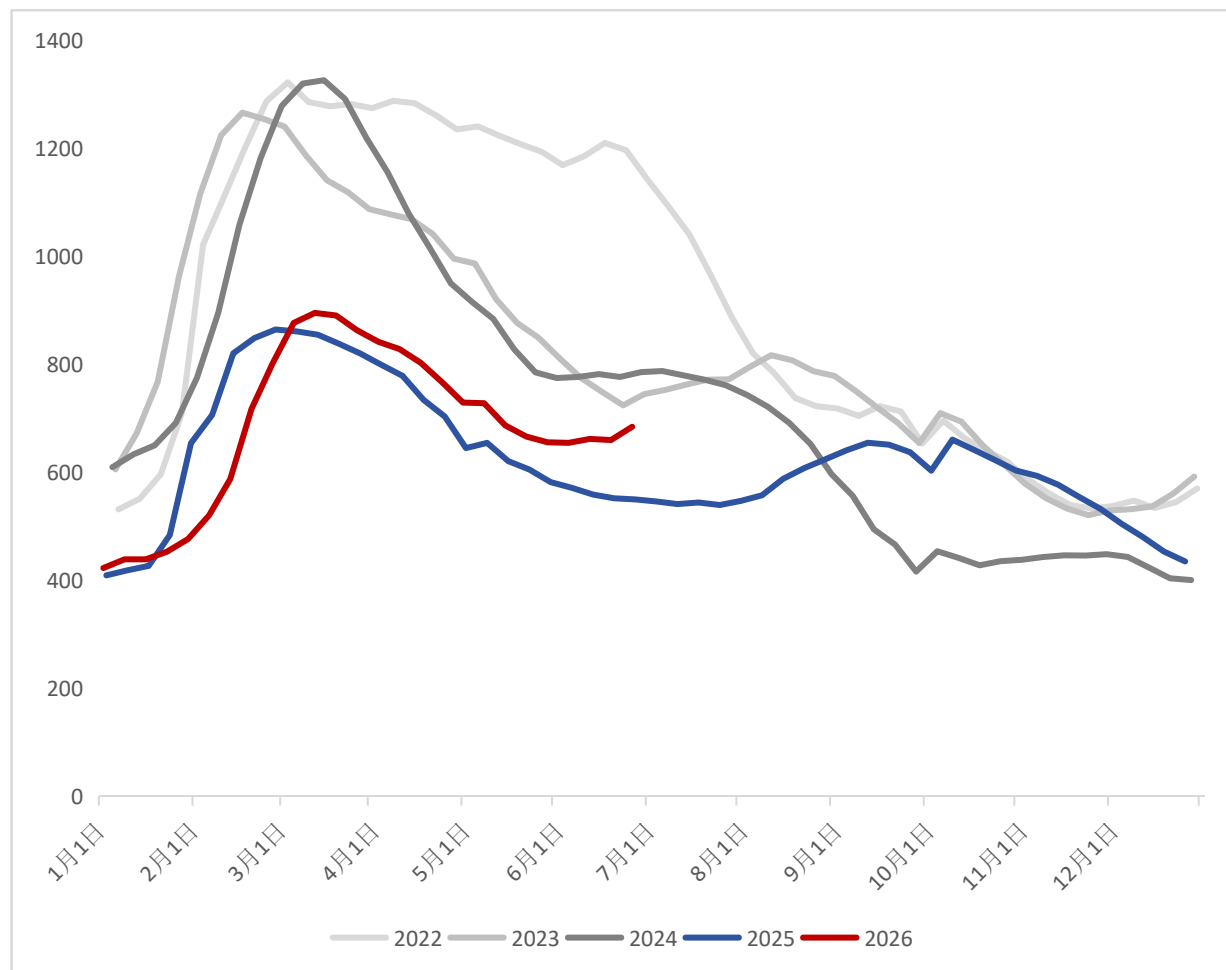


截至6月26日，唐山钢坯库存58.72万吨，环比减少1.93万吨。主要钢材品种库存1145.13万吨，环比增加19.56万吨。

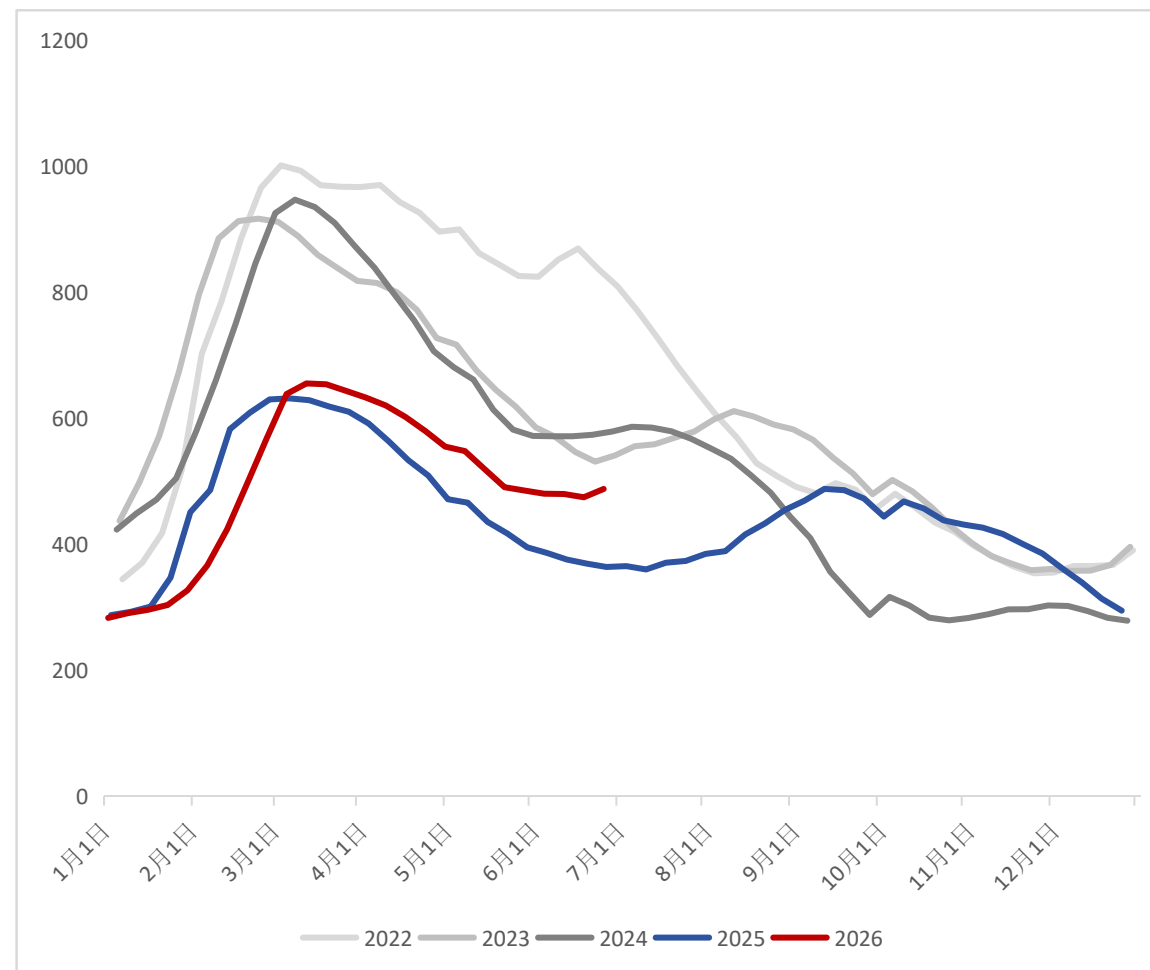
数据来源：WIND Mysteel 弘业期货金融研究院

# 螺纹钢库存累积

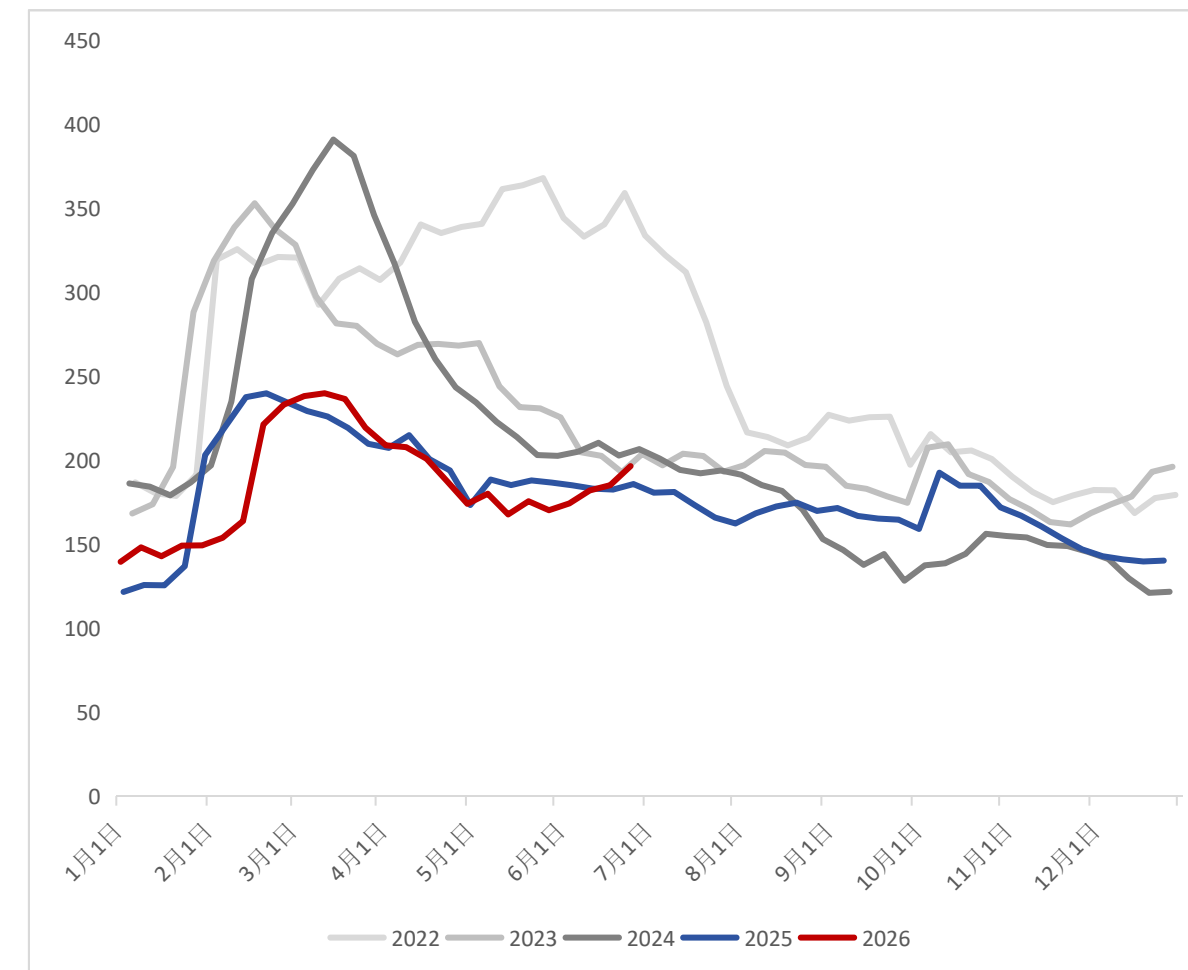
## 螺纹钢总库存



## 螺纹钢社会库存



## 螺纹钢钢厂库存



数据来源: Mysteel 弘业期货金融研究院

# 热卷库存增加

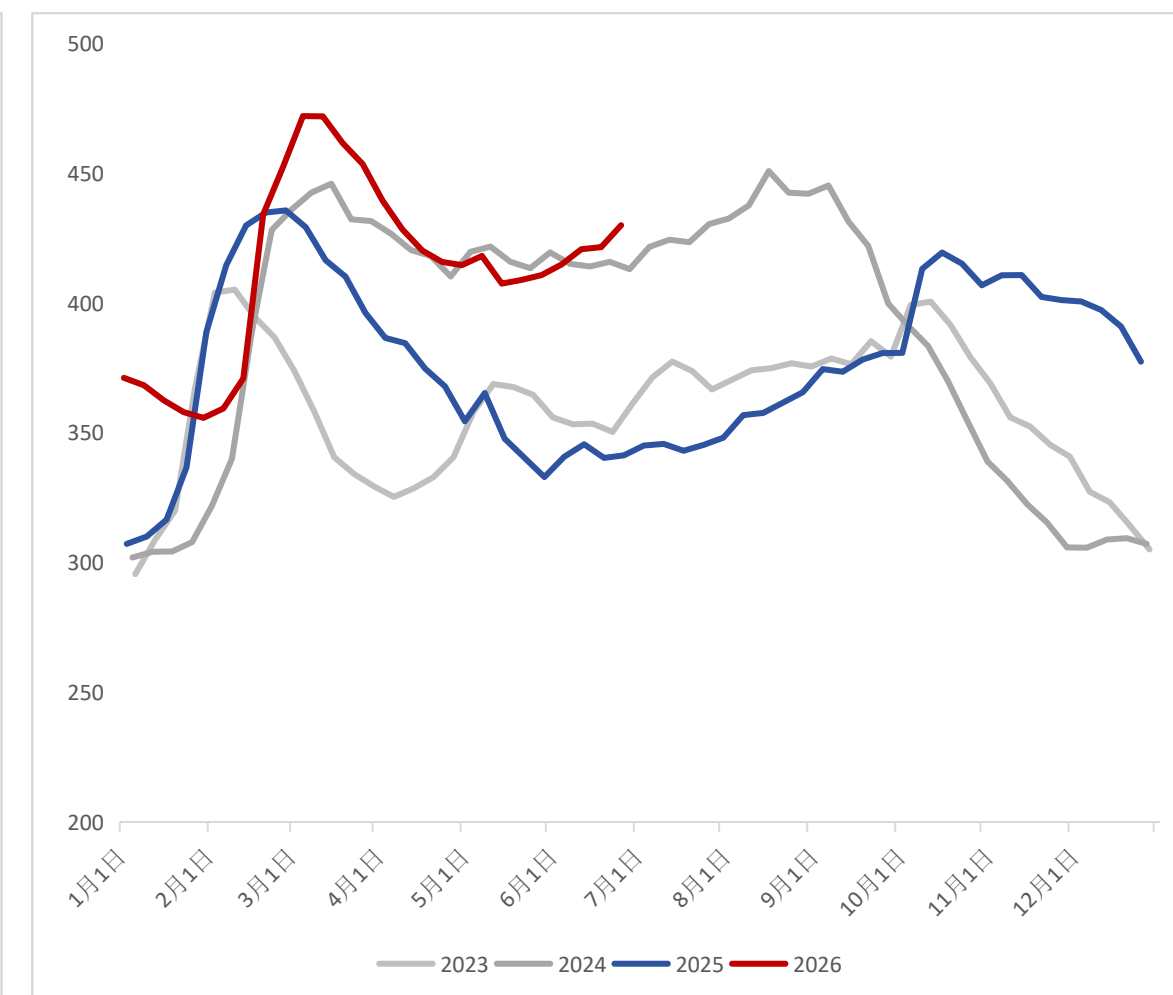
## 热卷总库存



## 热卷社库



## 热卷厂库

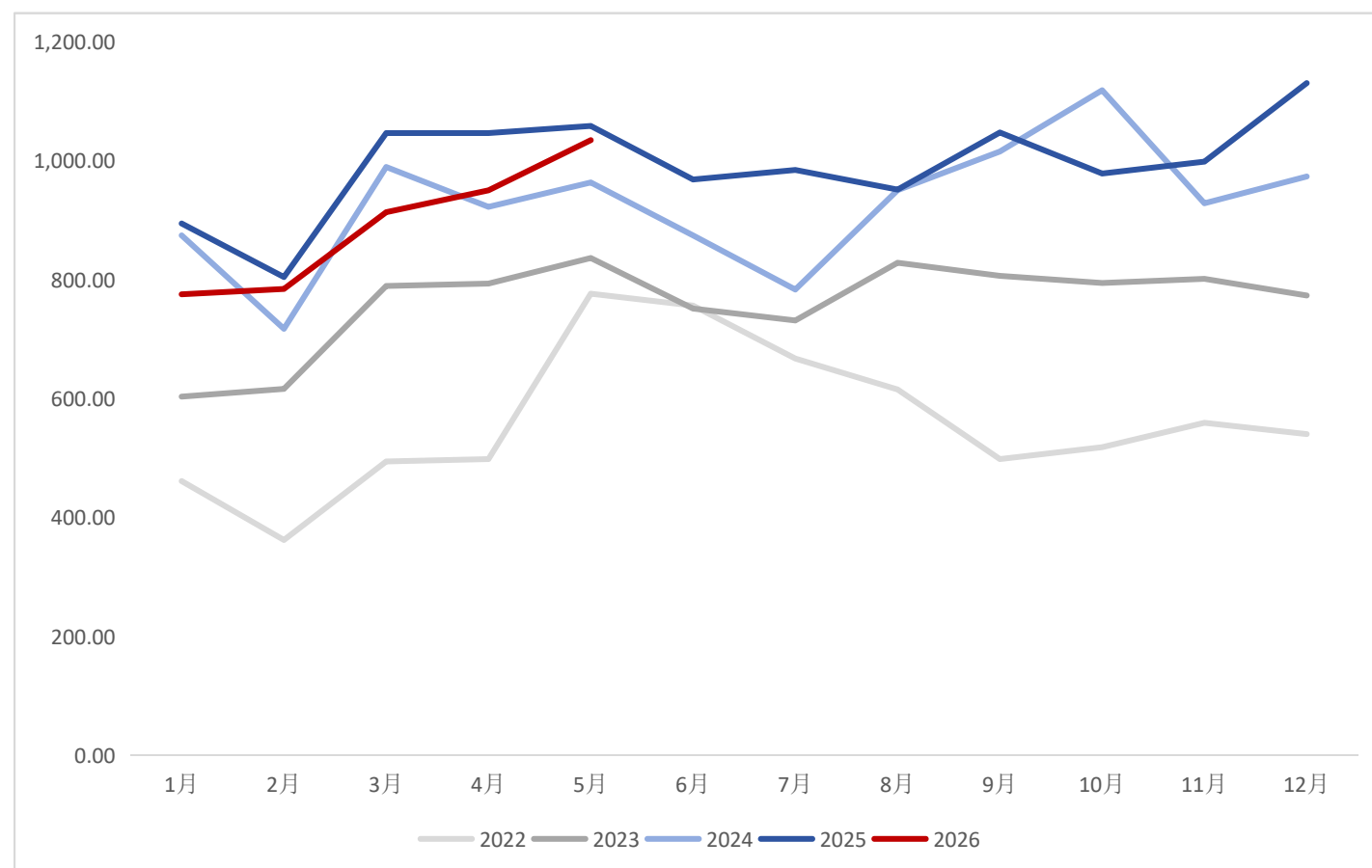


数据来源: Mysteel

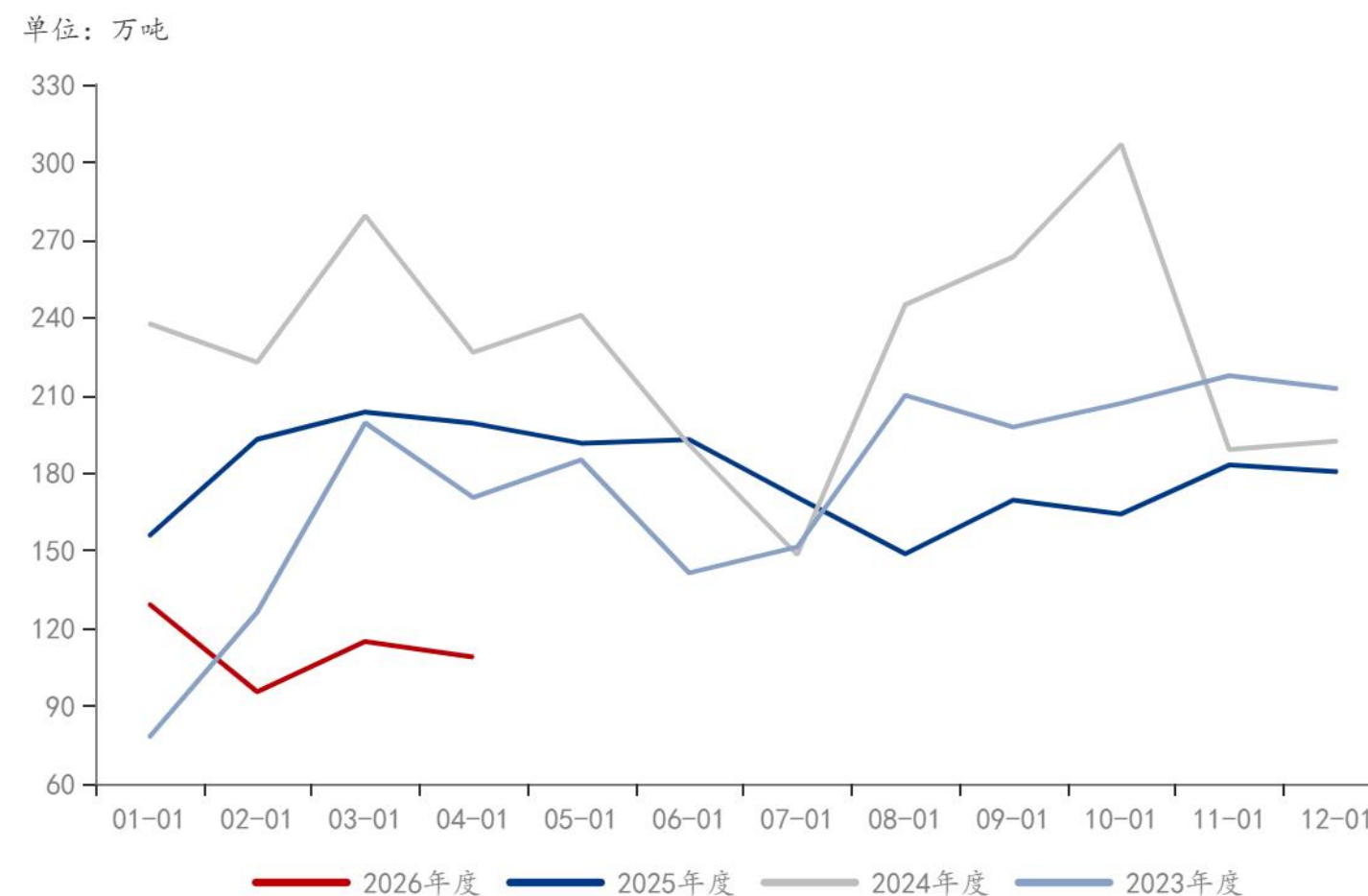
弘业期货金融研究院

# 钢材出口环比增加

## 钢材出口数量（月）



## 热卷出口数量合计（月）

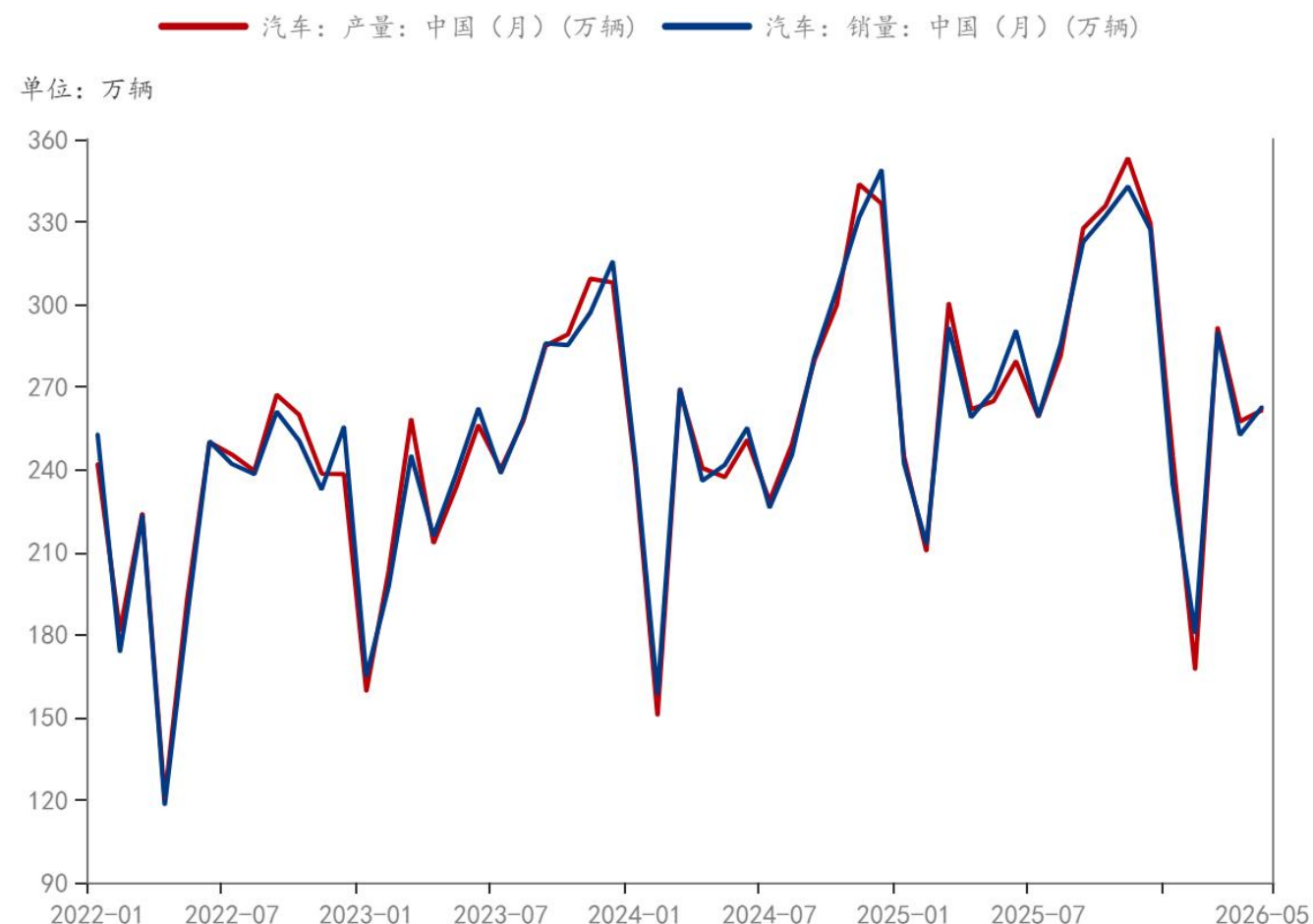


根据海关总署数据，5月钢材出口1034万吨，环比增加8.9%；4月热卷出口108.93万吨，环比下降5.19%。

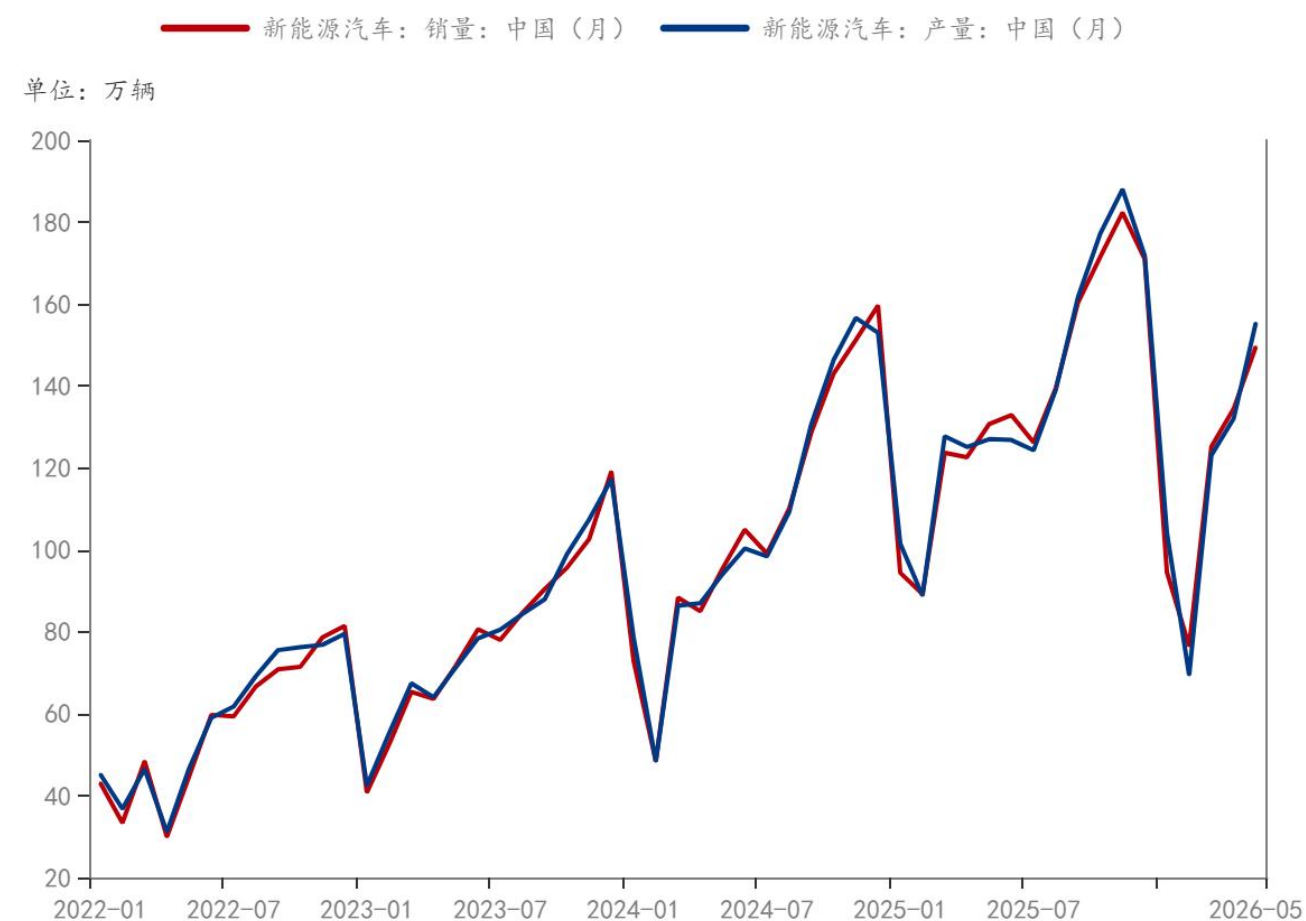
数据来源：Mysteel Wind 弘业期货金融研究院

# 汽车产销环比增加，新能源汽车产销增加

## 汽车产销（月）



## 新能源汽车产量（月）

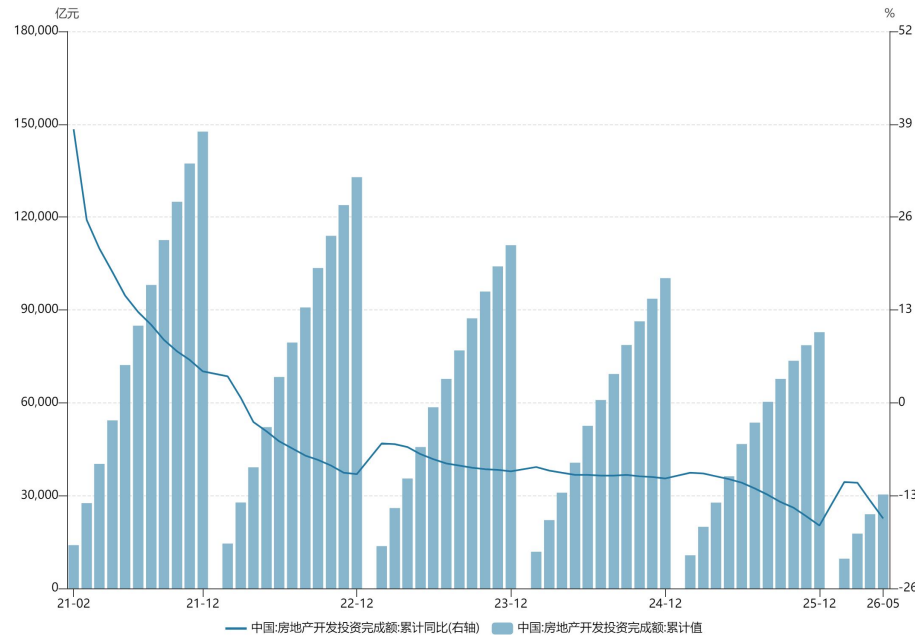


根据钢联数据，5月汽车产量为261.6万辆，环比增加4.12万辆；汽车销量252.9万吨，环比增加10.29万辆。5月新能源汽车产量155.4万辆，环比增加23.4万辆；新能源汽车销量149.6万辆，环比增加15.2万辆。

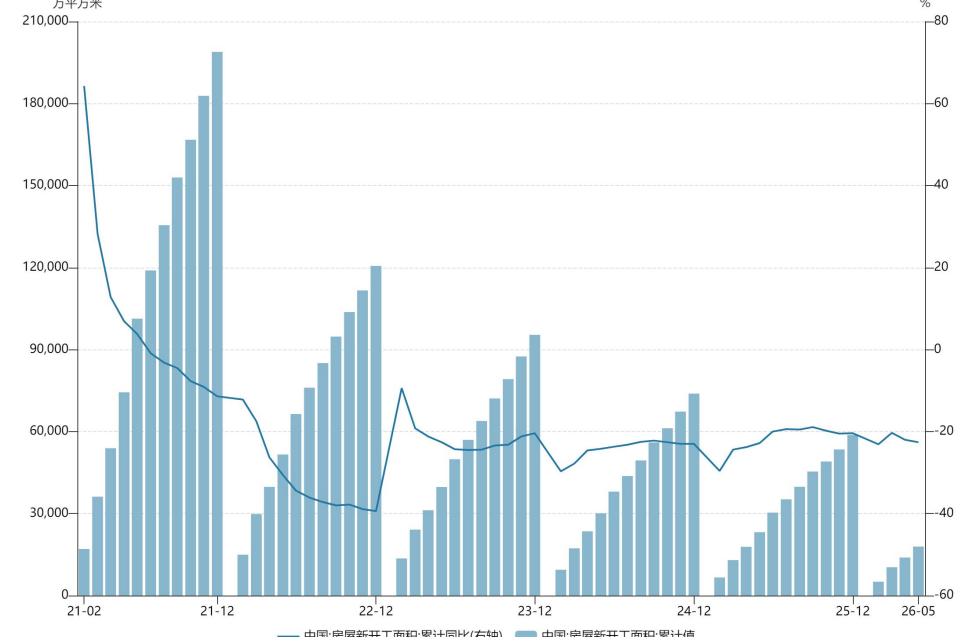
数据来源：Mysteel 弘业期货金融研究院

# 房地产数据偏弱

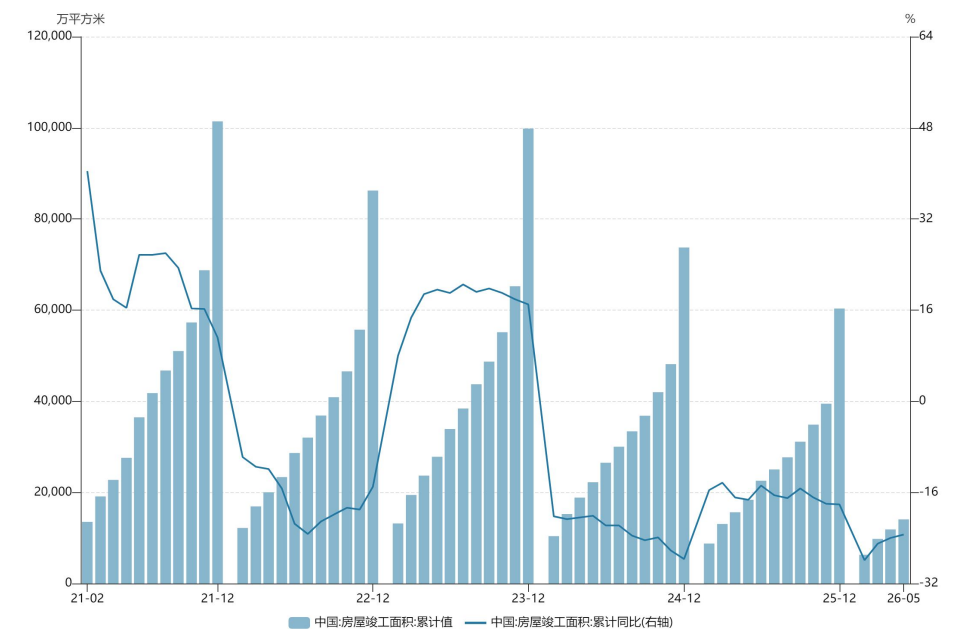
### 1-5月地产投资累计同比下降16.2%



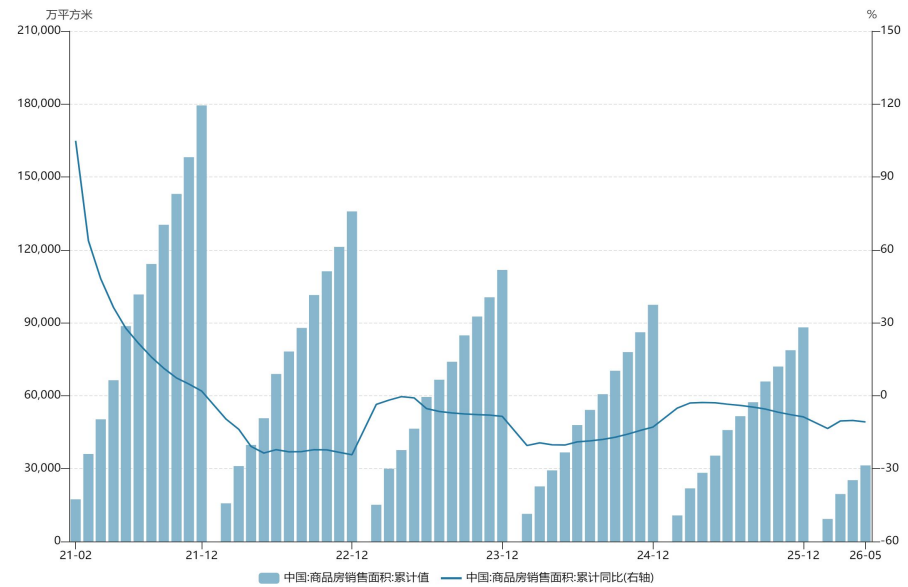
### 1-5月房屋新开工面积累计同比下降22.6%



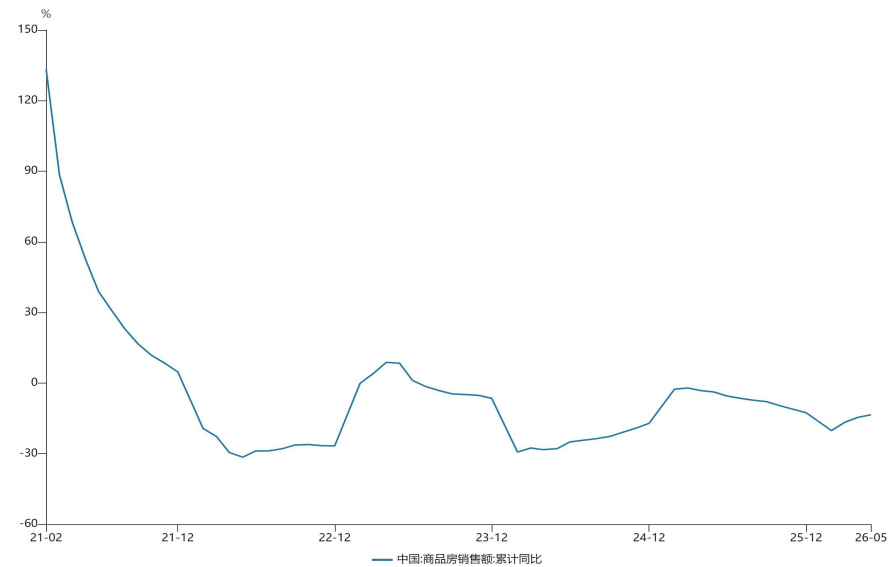
### 1-5月房屋竣工面积累计同比下降23.4%



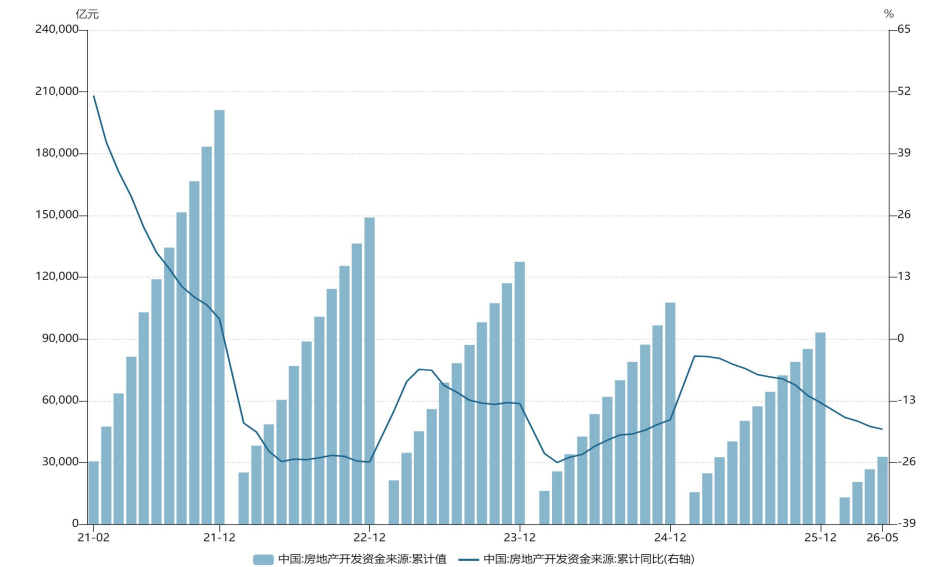
### 1-5月商品房销售面积同比下降10.8%



### 1-5月商品房销售额同比下降13.5%



### 1-5月到位资金同比下降19%



1-5月，全国房地产开发投资同比下滑16.2%，降幅扩大2.5个百分点。具体来看，1-5月份，房屋新开工面积累计17929万平方米，同比下降22.6%；房屋竣工面积14087万平方米，同比下降23.4%。1-5月新建商品房销售面积31320万平方米，同比下降10.8%。新建商品房销售额同比下降13.5%。1-5月开发企业资金到位额累计3.27万亿元，同比下降19%。

# 免责声明

---

本报告的著作权属于苏豪弘业期货股份有限公司。未经苏豪弘业期货股份有限公司书面授权，任何人不得更改或以任何方式发送、翻版、复制或传播此报告的全部或部分材料、内容。如引用、刊发，须注明出处为苏豪弘业期货股份有限公司，且不得对本报告进行有悖原意的引用、删节和修改。

本报告基于苏豪弘业期货股份有限公司及其研究人员认为可信的公开资料或实地调研资料，仅反映本报告作者的不同设想、见解及分析方法，但苏豪弘业期货股份有限公司对这些信息的准确性和完整性均不作任何保证，且苏豪弘业期货股份有限公司不保证所有这些信息不会发生任何变更。

本报告中的信息以及所表达意见，仅作参考之用，不构成任何投资、法律、会计或税务的最终操作建议，苏豪弘业期货股份有限公司不就报告中的内容对最终操作建议做出任何担保，投资者根据本报告作出的任何投资决策与苏豪弘业期货股份有限公司及本报告作者无关。



愿贴心服务成为我们合作的起点!

联系方式: [wuyong@ftol.com.cn](mailto:wuyong@ftol.com.cn) 地址: 江苏省建邺区江东中路399号A4栋  
公司官网: [www.ftol.com.cn](http://www.ftol.com.cn) 股票代码: 001236.SZ、3678.HK