



## 钢材淡季弱勢，價格跟隨原料

### 玻璃純鹼：現貨產銷不佳，玻璃窄幅震蕩

#### 市場分析

玻璃方面：昨日玻璃期貨主力合約震蕩運行，現貨交投氛圍一般，市場以剛需成交為主，價格大體持穩。

供需與邏輯：目前玻璃處於供需雙弱局面，隨著盤面價格下跌，市場預期玻璃冷修增加，而終端需求疲軟疊加南方雨季，庫存持續累積，壓制玻璃價格表現，後續關注玻璃冷修和點火產線的變化情況。

純鹼方面：昨日純鹼期貨主力合約低開震蕩運行，現貨報價隨盤面波動為主，下游謹慎觀望態勢。

供需與邏輯：目前純鹼供給壓力依舊較大，整體供需仍偏寬鬆，雖然高出口有助於化解需求壓力，但是下游剛需依舊疲軟，投機性需求不足，疊加高庫存壓制價格，短期純鹼價格震蕩偏弱運行。

#### 策略

玻璃方面：震蕩偏弱

純鹼方面：震蕩偏弱

跨期：無

跨品種：無

#### 風險

宏觀及房地產政策、浮法玻璃下游需求、純鹼產線檢修和庫存變化等。

### 雙硅：雙硅現貨平穩，盤面震蕩偏弱

#### 市場分析

硅錳方面，昨日硅錳主力合約震蕩偏弱，鋼廠招標以剛需採購為主，合金廠生產波動不大，6517北方市場價格5480-5680元/噸，南方市場價格5680-5730元/噸。

供需與邏輯：硅錳產區持續虧損，企業生產積極性不高，下游需求持穩微增，企業庫存處於高位，壓制盤面價格。隨著海運費價格下降，市場預期錳礦價格將偏弱運行，硅錳成本支撐減弱，短期供需壓力有限，價格保持震蕩運行，後期關注產區電價和錳礦價格情況。

硅鐵方面，昨日硅鐵主力合約震蕩走弱，硅鐵市場月底波動不大，市場活躍度一般，主產區72硅鐵自然塊現金含稅出廠5400-5500元/噸，75硅鐵價格報5900-6000元/噸。

供需與邏輯：硅鐵產量小幅下滑，主產區維持利潤，企業生產積極性較高，鐵水產量持穩微增，庫存高位回升。短期金屬鎂帶動硅鐵需求，基本面壓力有限，價格保持震蕩運行，後續關注硅鐵產量和產區能耗政策等。

#### 策略

硅錳方面：震蕩

硅鐵方面：震蕩

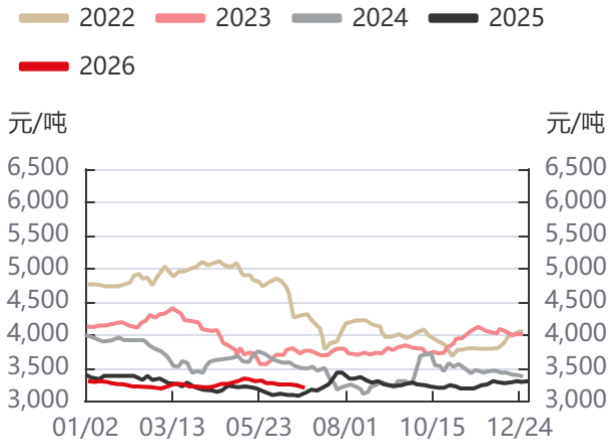
#### 風險

宏觀政策、產能利用率變化、錳礦供給、港口錳礦庫存及下游需求情況等。

## 图表

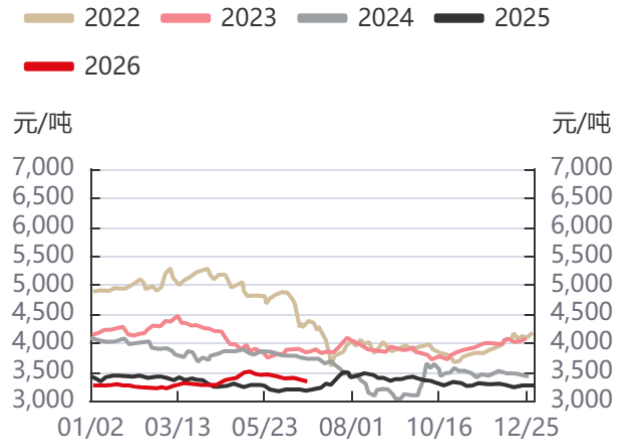
图1：上海螺纹现货价格走势	3
图2：上海热卷现货价格走势	3
图3：螺纹期货主力合约收盘价走势	3
图4：热卷期货主力合约收盘价走势	3
图5：上海螺纹主力合约基差走势	3
图6：上海热卷主力合约基差走势	3
图7：唐山生铁即时成本	4
图8：江苏生铁即时成本	4
图9：螺纹华北唐山毛利润	4
图10：螺纹华东江苏毛利润	4
图11：螺纹盘面近月利润	4
图12：螺纹盘面远月利润	4
图13：热卷华北唐山利润	5
图14：热卷华东江苏利润	5
图15：热卷盘面近月利润	5
图16：热卷盘面远月利润	5
图17：青岛港PB粉现货价格走势	5
图18：青岛港超特现货价格走势	5
图19：铁矿石期货主力合约走势	6
图20：铁矿石主力合约最小基差走势	6
图21：青岛港超特主力合约基差走势	6
图22：青岛港PB粉主力合约基差走势	6
图23：港口现货成交7日移动平均	6
图24：255家钢厂废钢到货量	6
图25：准一焦炭现货价格走势	7
图26：焦炭期货主力合约走势	7
图27：港口准一主力合约基差走势	7
图28：山西厂库中硫主力合约基差走势	7
图29：山西中硫现货焦煤价格走势	7
图30：焦煤主力合约价格走势	7
图31：蒙5#主力合约基差走势	8
图32：山西中硫主力合约基差走势	8
图33：沙河重碱低端现货价格走势	8
图34：纯碱期货主力合约走势	8
图35：纯碱期货主力合约基差走势	8
图36：浮法玻璃现货市场价走势	8
图37：玻璃期货主力合约走势	9
图38：玻璃期货主力合约基差走势	9
图39：鄂尔多斯Q5500动力煤现货价走势	9
图40：鄂尔多斯Q5000动力煤现货价走势	9
图41：内蒙古硅锰FeMn65Si17市场价	9
图42：宁夏硅铁市场价	9
图43：硅锰主力合约收盘价	10
图44：硅铁主力合约收盘价	10

图1：上海螺纹现货价格走势图



资料来源：同花顺，钢联，华泰期货研究院

图2：上海热卷现货价格走势图



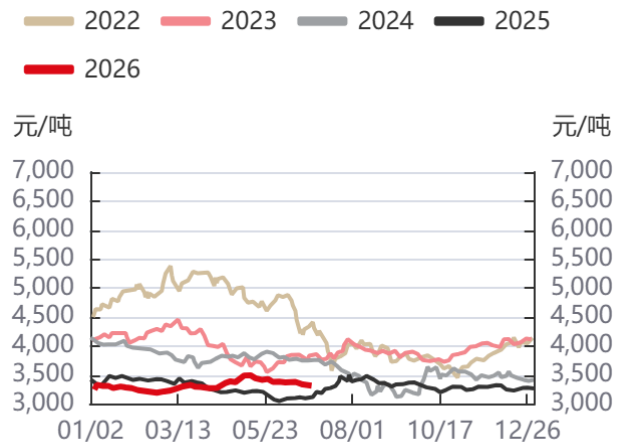
资料来源：同花顺，钢联，华泰期货研究院

图3：螺纹期货主力合约收盘价走势图



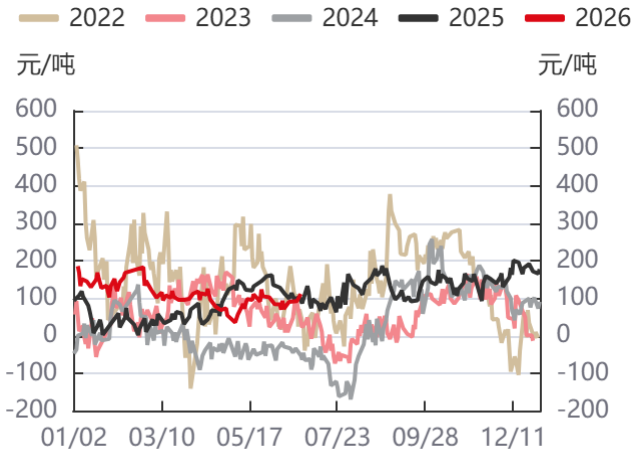
资料来源：同花顺，钢联，华泰期货研究院

图4：热卷期货主力合约收盘价走势图



资料来源：同花顺，钢联，华泰期货研究院

图5：上海螺纹主力合约基差走势图



资料来源：同花顺，钢联，华泰期货研究院

图6：上海热卷主力合约基差走势图



资料来源：同花顺，钢联，华泰期货研究院

图7：唐山生铁即时成本



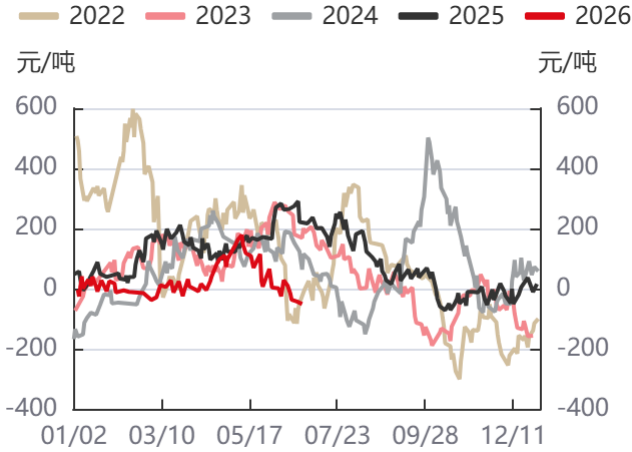
资料来源：同花顺，华泰期货研究院

图8：江苏生铁即时成本



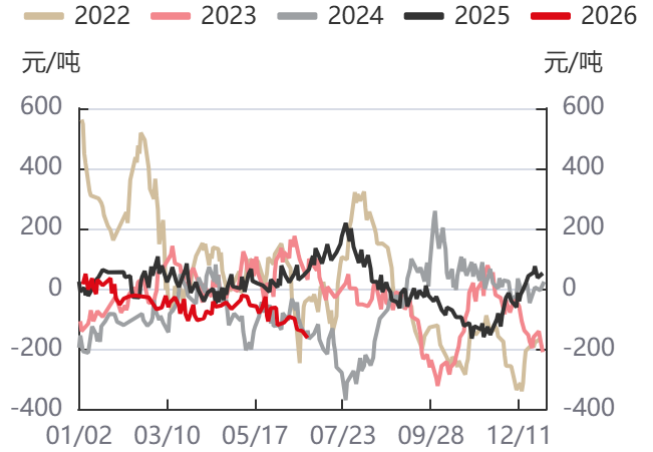
资料来源：同花顺，华泰期货研究院

图9：螺纹华北唐山毛利润



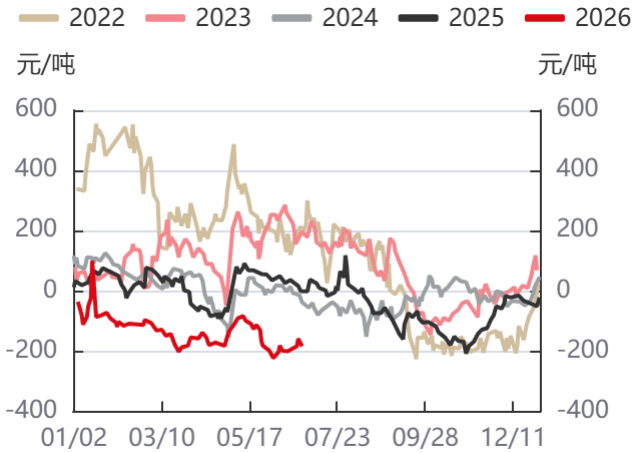
资料来源：同花顺，华泰期货研究院

图10：螺纹华东江苏毛利润



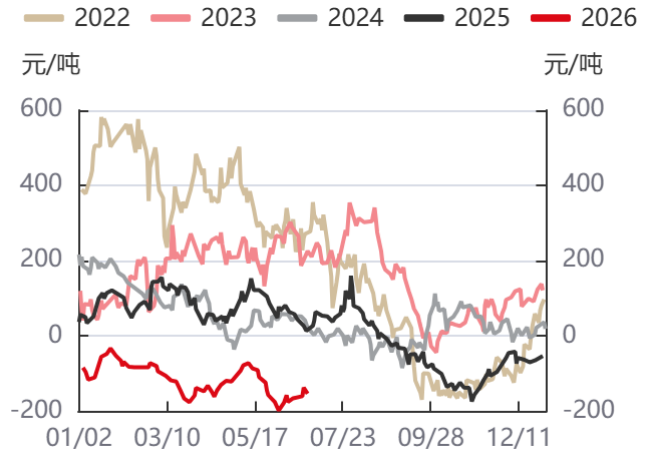
资料来源：同花顺，华泰期货研究院

图11：螺纹盘面近月利润



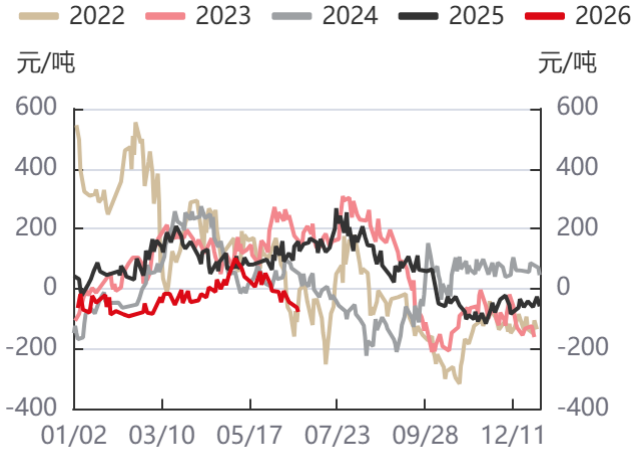
资料来源：同花顺，华泰期货研究院

图12：螺纹盘面远月利润



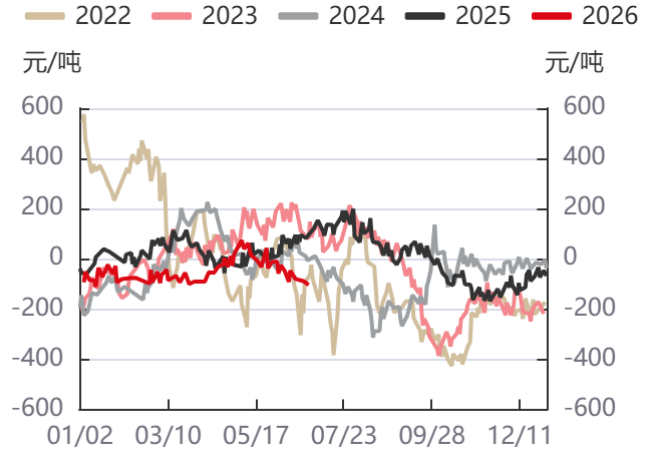
资料来源：同花顺，华泰期货研究院

图13: 热卷华北唐山利润



资料来源: 同花顺, 华泰期货研究院

图14: 热卷华东江苏利润



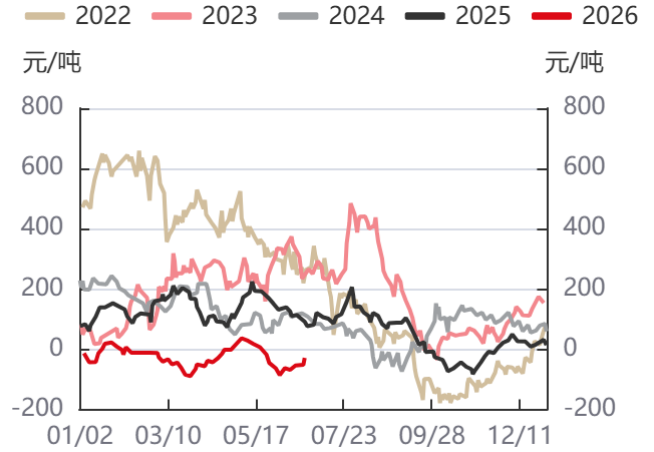
资料来源: 同花顺, 华泰期货研究院

图15: 热卷盘面近月利润



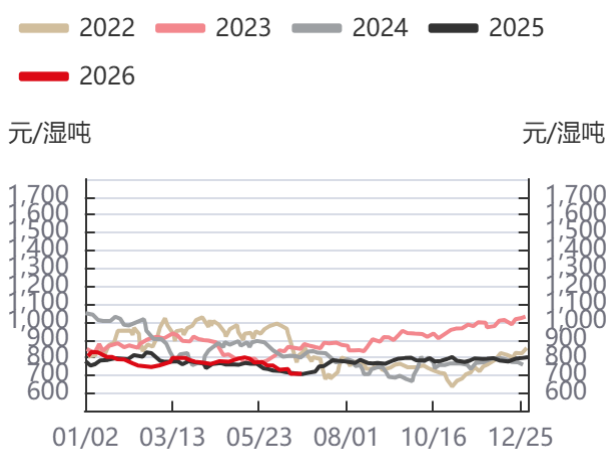
资料来源: 同花顺, 华泰期货研究院

图16: 热卷盘面远月利润



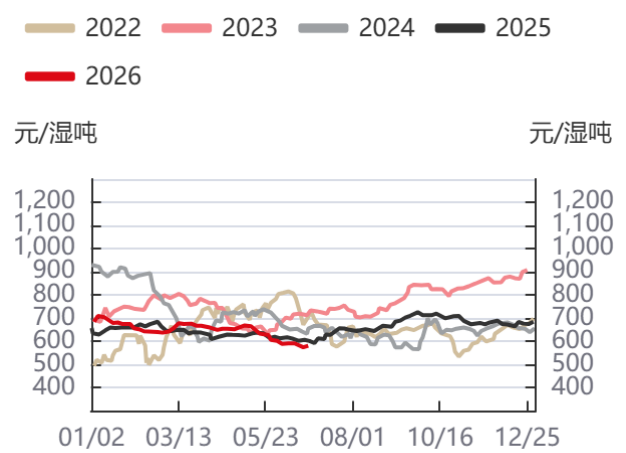
资料来源: 同花顺, 华泰期货研究院

图17: 青岛港PB粉现货价格走势图



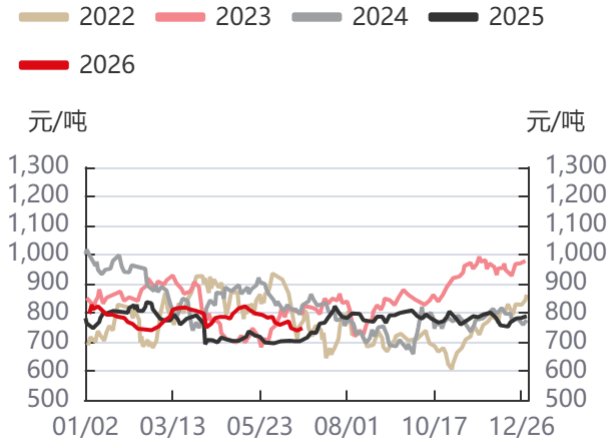
资料来源: 同花顺, 钢联, 华泰期货研究院

图18: 青岛港超特现货价格走势图



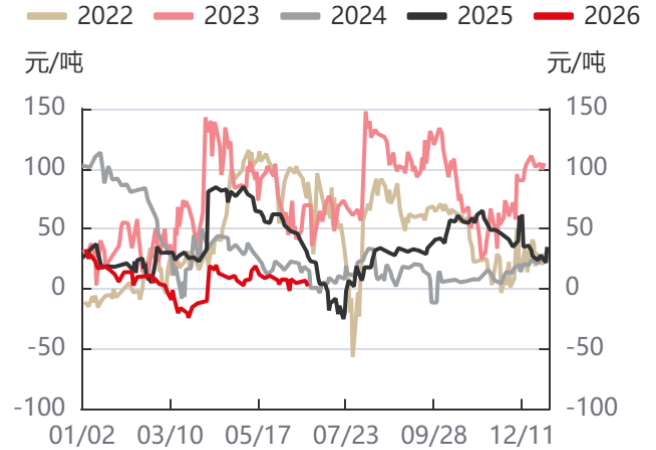
资料来源: 同花顺, 钢联, 华泰期货研究院

图19：铁矿石期货主力合约走势图



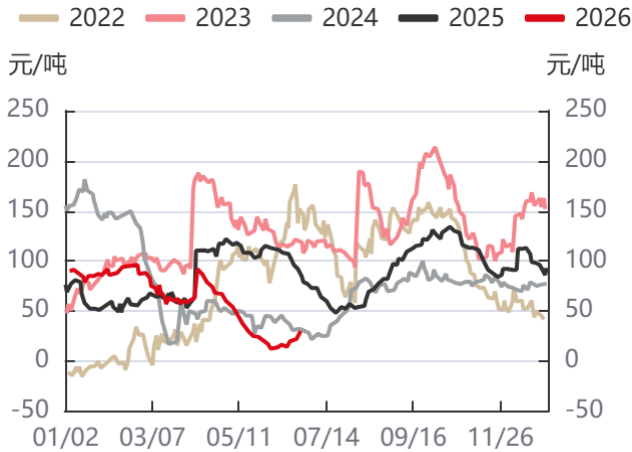
资料来源：同花顺，钢联，华泰期货研究院

图20：铁矿石主力合约最小基差走势图



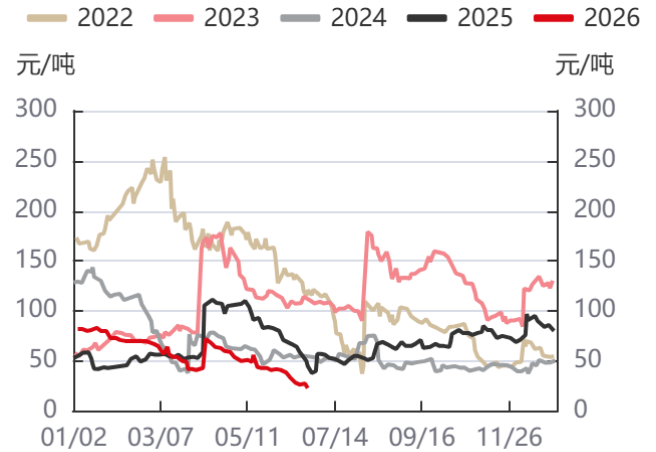
资料来源：同花顺，钢联，华泰期货研究院

图21：青岛港超特主力合约基差走势图



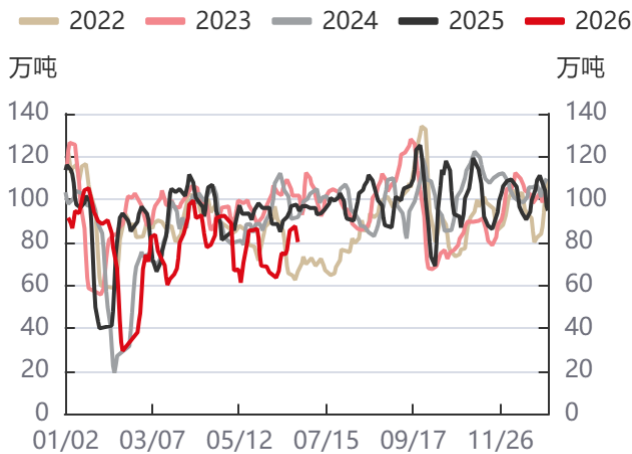
资料来源：同花顺，钢联，华泰期货研究院

图22：青岛港PB粉主力合约基差走势图



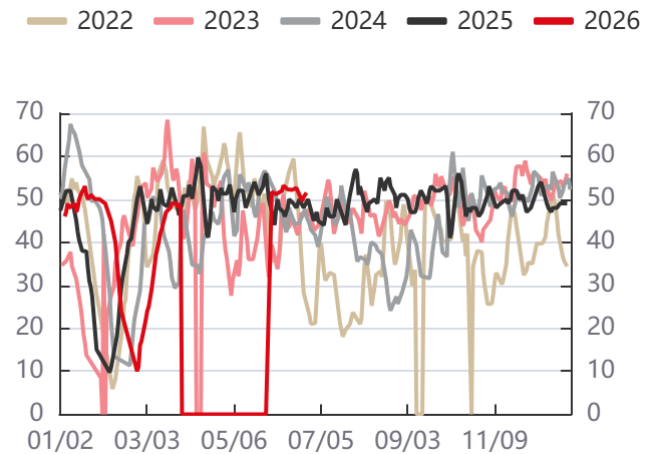
资料来源：同花顺，钢联，华泰期货研究院

图23：港口现货成交7日移动平均



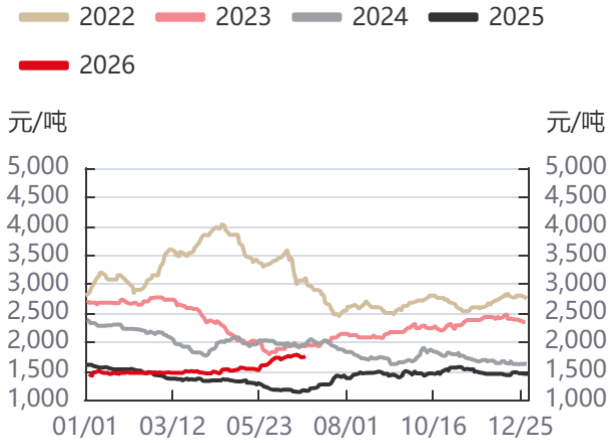
资料来源：同花顺，钢联，华泰期货研究院

图24：255家钢厂废钢到货量



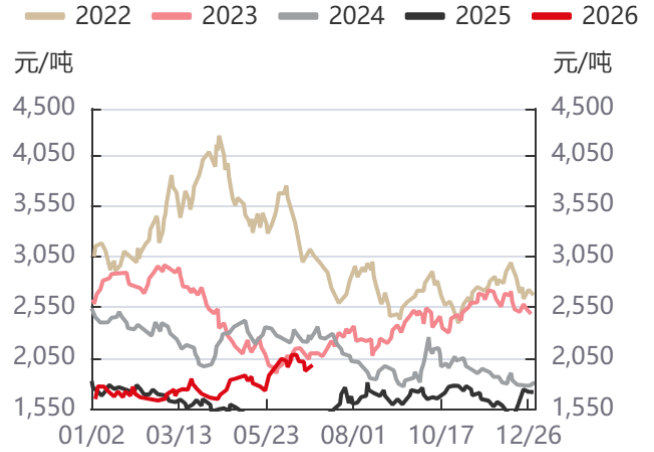
资料来源：同花顺，富宝数据，华泰期货研究院

图25: 准一焦炭现货价格走势



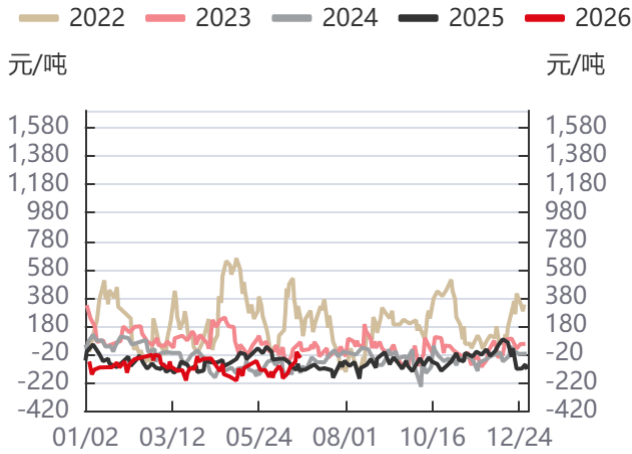
资料来源: 同花顺, 钢联, 华泰期货研究院

图26: 焦炭期货主力合约走势



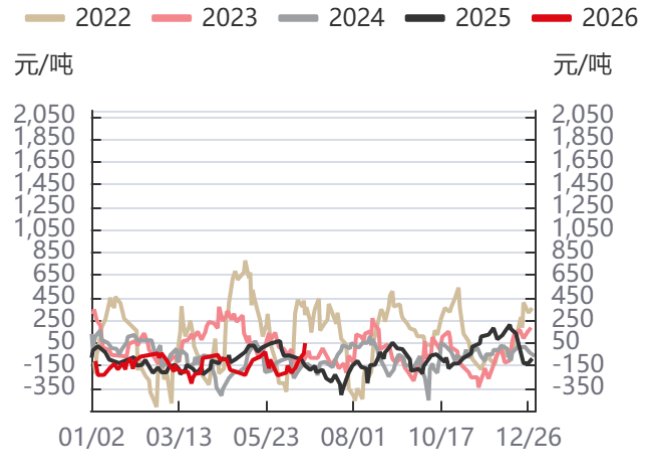
资料来源: 同花顺, 钢联, 华泰期货研究院

图27: 港口准一主力合约基差走势



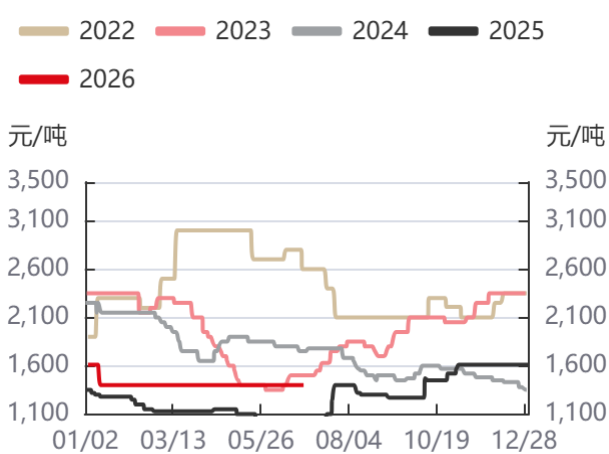
资料来源: 同花顺, 钢联, 华泰期货研究院

图28: 山西厂库中硫主力合约基差走势



资料来源: 同花顺, 钢联, 华泰期货研究院

图29: 山西中硫现货焦煤价格走势



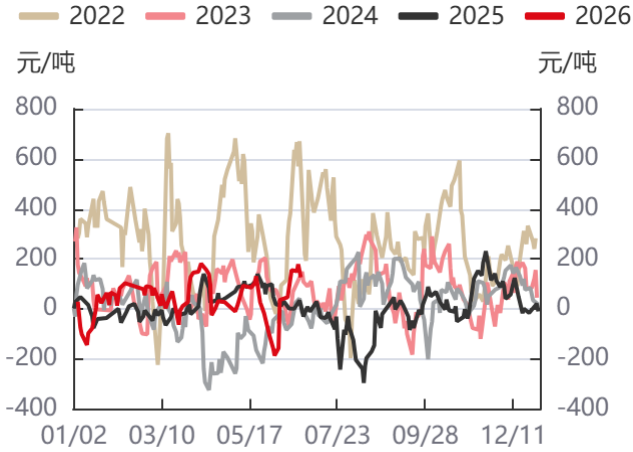
资料来源: 同花顺, 钢联, 华泰期货研究院

图30: 焦煤主力合约价格走势



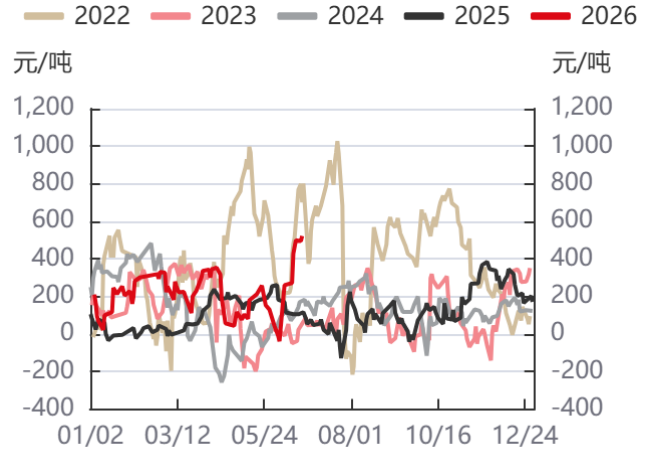
资料来源: 同花顺, 钢联, 华泰期货研究院

图31: 蒙5#主力合约基差走势图



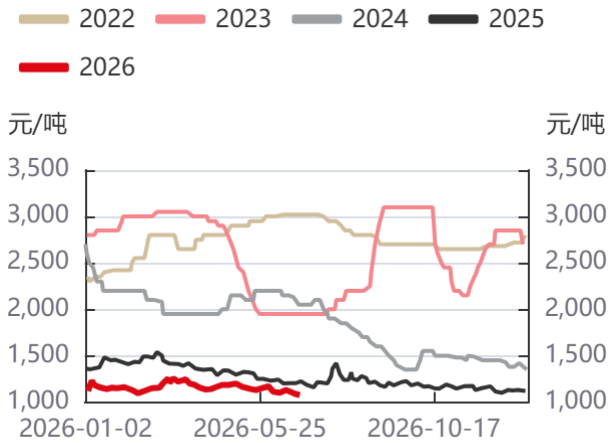
资料来源: 同花顺, 钢联, 华泰期货研究院

图32: 山西中硫主力合约基差走势图



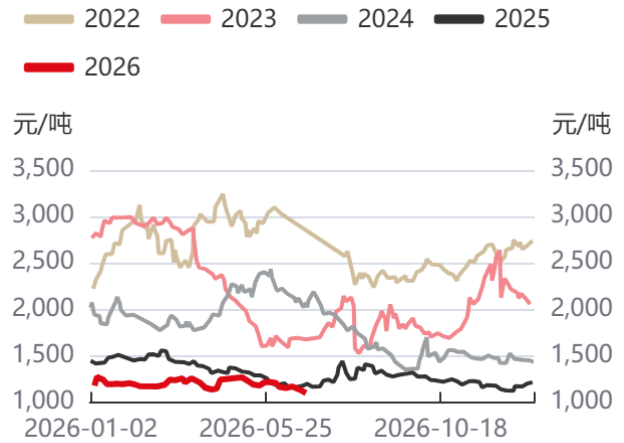
资料来源: 同花顺, 钢联, 华泰期货研究院

图33: 沙河重碱低端现货价格走势图



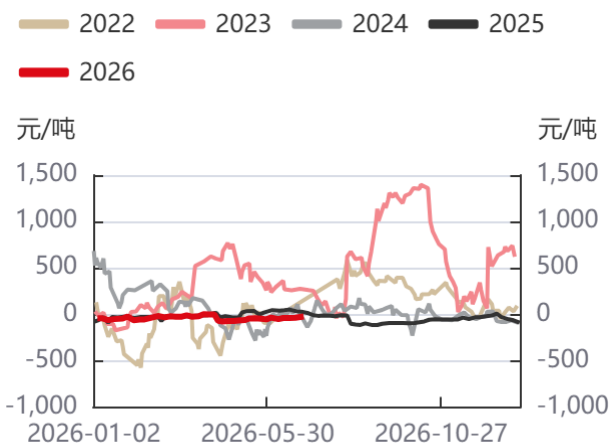
资料来源: 同花顺, 钢联, 华泰期货研究院

图34: 纯碱期货主力合约走势图



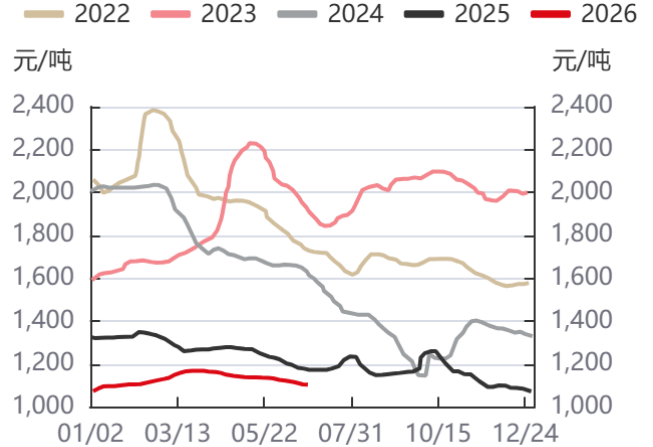
资料来源: 同花顺, 钢联, 华泰期货研究院

图35: 纯碱期货主力合约基差走势图



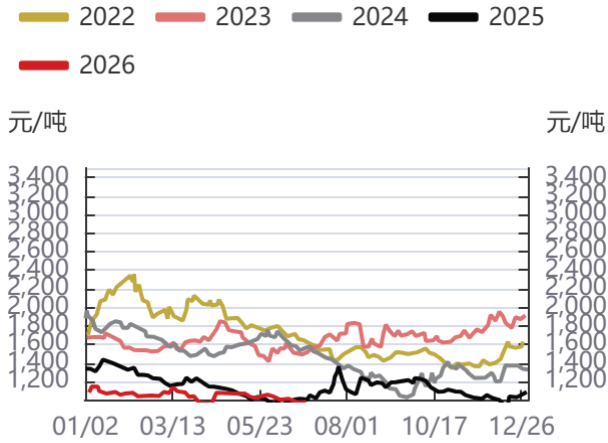
资料来源: 同花顺, 钢联, 华泰期货研究院

图36: 浮法玻璃现货市场价走势图



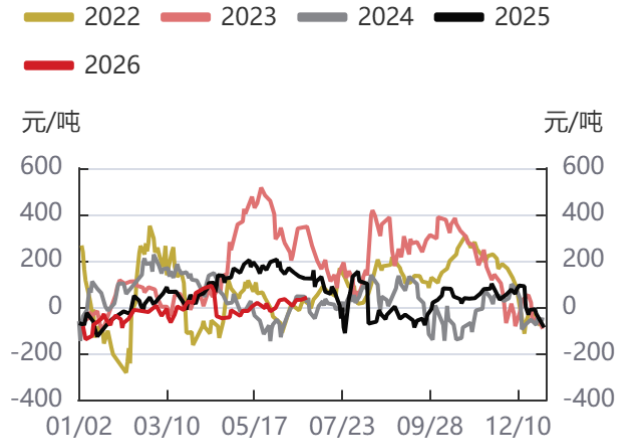
资料来源: 同花顺, 华泰期货研究院

图37: 玻璃期货主力合约走势图



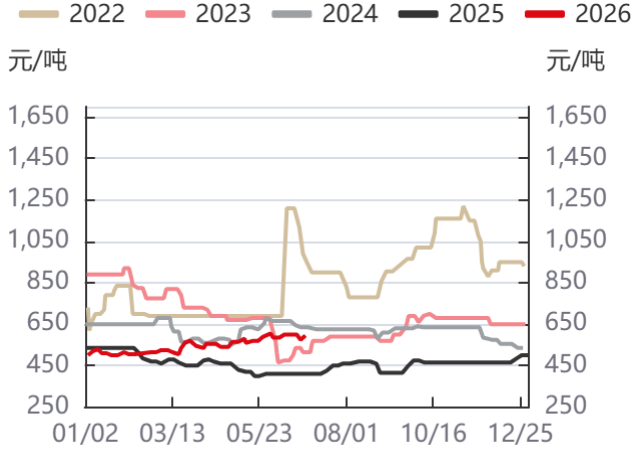
资料来源: 同花顺, 钢联, 华泰期货研究院

图38: 玻璃期货主力合约基差走势图



资料来源: 同花顺, 钢联, 华泰期货研究院

图39: 鄂尔多斯Q5500动力煤现货价走势图



资料来源: 同花顺, 钢联, 华泰期货研究院

图40: 鄂尔多斯Q5000动力煤现货价走势图



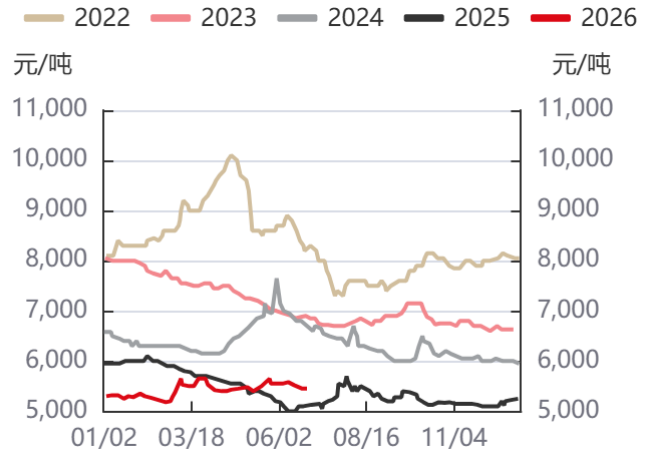
资料来源: 同花顺, 钢联, 华泰期货研究院

图41: 内蒙古硅锰FeMn65Si17市场价



资料来源: 同花顺, 钢联, 华泰期货研究院

图42: 宁夏硅铁市场价



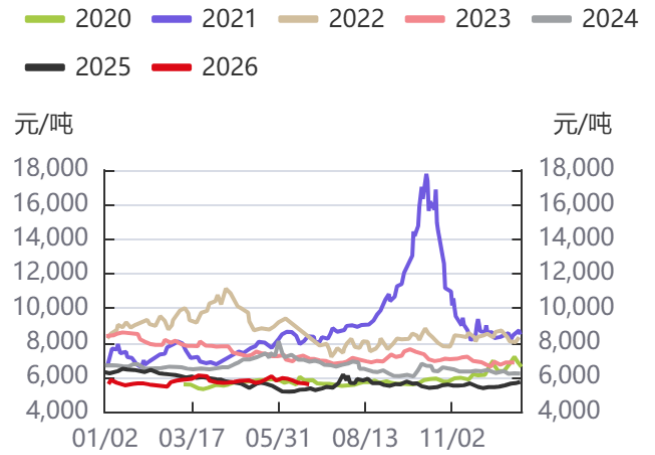
资料来源: 同花顺, 钢联, 华泰期货研究院

图43: 硅锰主力合约收盘价



资料来源: 同花顺, 钢联, 华泰期货研究院

图44: 硅铁主力合约收盘价



资料来源: 同花顺, 钢联, 华泰期货研究院

## 本期分析研究员



**邝志鹏**  
从业资格号: F3056360  
投资咨询号: Z0016171



**余彩云**  
从业资格号: F03096767  
投资咨询号: Z0020310



**刘国梁**  
从业资格号: F03108558  
投资咨询号: Z0021505



**邢亚文**  
从业资格号: F3054449  
投资咨询号: Z0016137

## 联系人

投资咨询业务资格:  
证监许可【2011】1289号

## 免责声明

本报告基于本公司认为可靠的、已公开的信息编制，但本公司对该等信息的准确性及完整性不作任何保证。本报告所载的意见、结论及预测仅反映报告发布当日的观点和判断。在不同时期，本公司可能会发出与本报告所载意见、评估及预测不一致的研究报告。本公司不保证本报告所含信息保持在最新状态。本公司对本报告所含信息可在不发出通知的情形下做出修改，投资者应当自行关注相应的更新或修改。

本公司力求报告内容客观、公正，但本报告所载的观点、结论和建议仅供参考，投资者并不能依靠本报告以取代行使独立判断。对投资者依据或者使用本报告所造成的一切后果，本公司及作者均不承担任何法律责任。

本报告版权仅为本公司所有。未经本公司书面许可，任何机构或个人不得以翻版、复制、发表、引用或再次分发他人等任何形式侵犯本公司版权。如征得本公司同意进行引用、刊发的，需在允许的范围内使用，并注明出处为“华泰期货研究院”，且不得对本报告进行任何有悖原意的引用、删节和修改。本公司保留追究相关责任的权力。所有本报告中使用的商标、服务标记及标记均为本公司的商标、服务标记及标记。

华泰期货有限公司版权所有并保留一切权利。

## 公司总部

广州市天河区临江大道1号之一2101-2106单元 | 邮编: 510000

电话: 400-6280-888

网址: www.htfc.com



客服热线：400-628-0888

官方网址：[www.htfc.com](http://www.htfc.com)

公司总部：广州市南沙区横沥镇明珠三街1号10层1001-1004、1011-1016房