

「2026.5.15」

螺纹钢市场周报

研究员：蔡跃辉

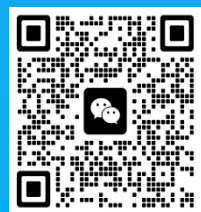
期货从业资格号F0251444

期货投资咨询从业证书号Z0013101

关注我们获取
更多资讯



业务咨询
添加客服



目录



1、周度要点小结



2、期现市场



3、产业情况



4、期权市场

「周度要点小结1」

行情回顾

1. 价格及价差：截至5月15日收盘，螺纹主力合约期价3231（-32），杭州螺纹中天现货价格3350（+0）。（单位：元/吨/周）
2. 产量：螺纹产量增加。201.4（+4.75），同比（-25.13）。（单位：万吨）
3. 需求：表观需求增加。本期表需242.52（+44.71），（同比-17.77）。（单位：万吨）
4. 库存：厂库+社库双降。螺纹钢总库存685.94（-41.12），（同比+66.07）。（单位：万吨）
5. 盈利率：钢厂盈利率64.07%，环比上周增加3.90个百分点，同比去年增加4.76个百分点。

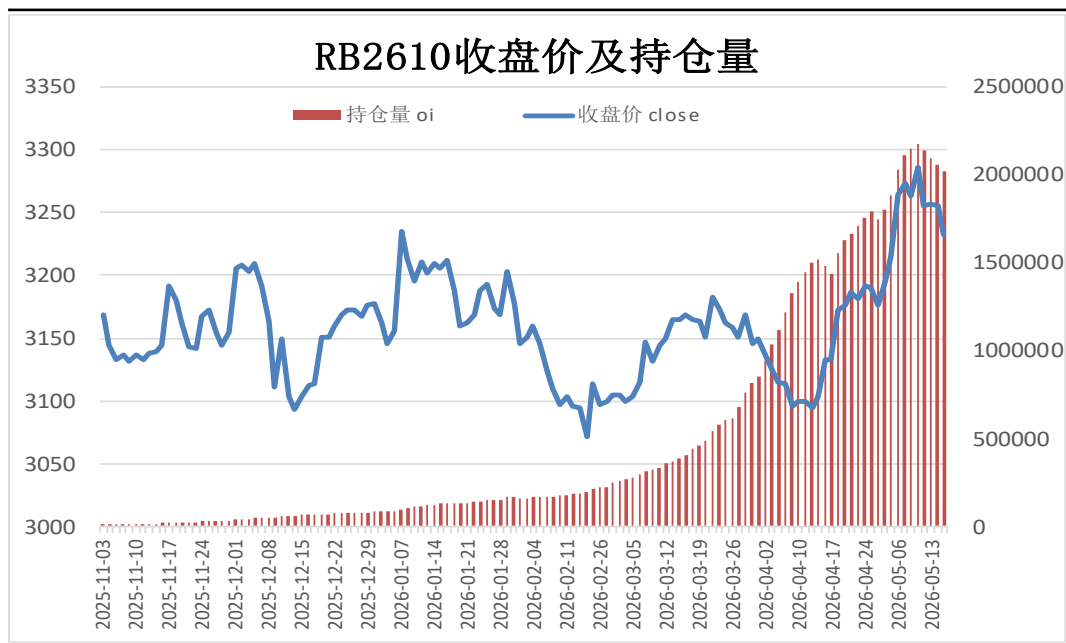
「周度要点小结2」

行情展望

1. 宏观方面：**海外**，（1）以色列国防部长卡茨表示，以色列已做好准备，以应对很快需恢复对伊朗军事行动的可能性。伊朗外长阿拉格齐表示，关于伊朗不存在任何军事解决方案，伊朗人民永远都不会屈服于任何威胁或压力。（2）美国4月PPI经季节性调整后的指数环比上涨1.4%，远高于道琼斯共识预期（0.5%）和3月上修后的0.7%，达到2022年3月以来的最大单月增幅。**国内**，（1）国家主席习近平同来华进行国事访问的美国总统特朗普举行会谈，双方将构建“中美建设性战略稳定关系”作为中美关系新定位，为未来3年乃至更长时间的中美关系提供战略指引。
2. 成本方面：澳巴铁矿石发运量和到港量减少，铁水产量维持在240万吨附近，需求稳定但钢厂按需采购，矿价上行动能减弱。煤矿维持较高生产水平，库存下滑，出货相对顺畅；焦炭第三轮提涨落地，焦企生产积极性较高，刚性需求支撑较强，但钢厂利润收缩或挤压炉料。
3. 技术方面：RB2610合约高位承压，日K线跌破MA5/MA10均线支撑；MACD指标显示DIFF与DEA高位回调，红柱缩小。
4. 行情观点：宏观面，美通胀数据走高，国内整体向好。产业面，螺纹钢周度产量上调，但产能利用率维持在45%下方，表需增加，库存延续下滑。整体上，螺纹钢供需双增，但下游多持观望态度，逢低适量补货，不追高，期价则承压于3300关口。观点参考，RB2610合约或陷入3280-3180区间整理，注意节奏和风险控制。

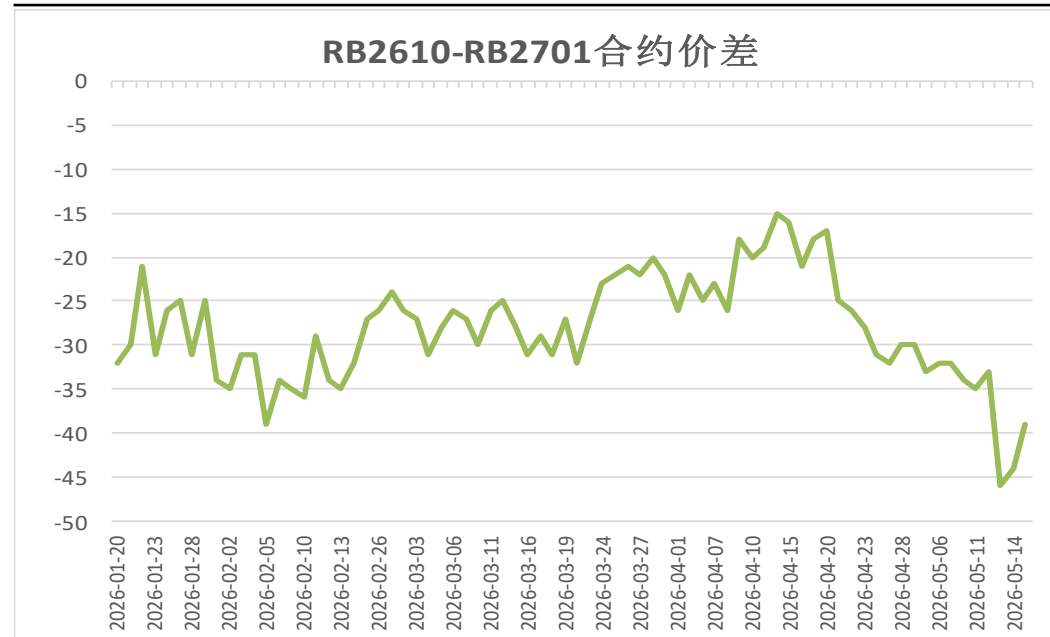
本周期货价格震荡回调

图1、螺纹钢主力合约收盘及持仓量



来源：wind 瑞达期货研究院

图2、螺纹钢跨期套利

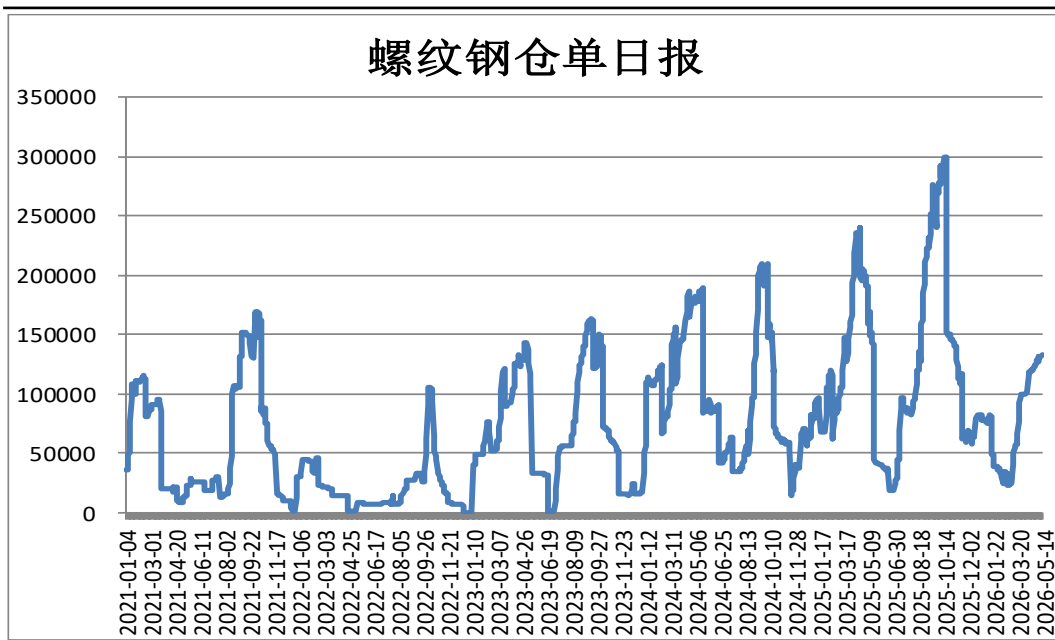


来源：wind 瑞达期货研究院

- 本周，RB2610合约震荡回调。
- 本周，RB2610合约弱于RB2701合约，15日价差为-39元/吨，周环比-5元/吨。

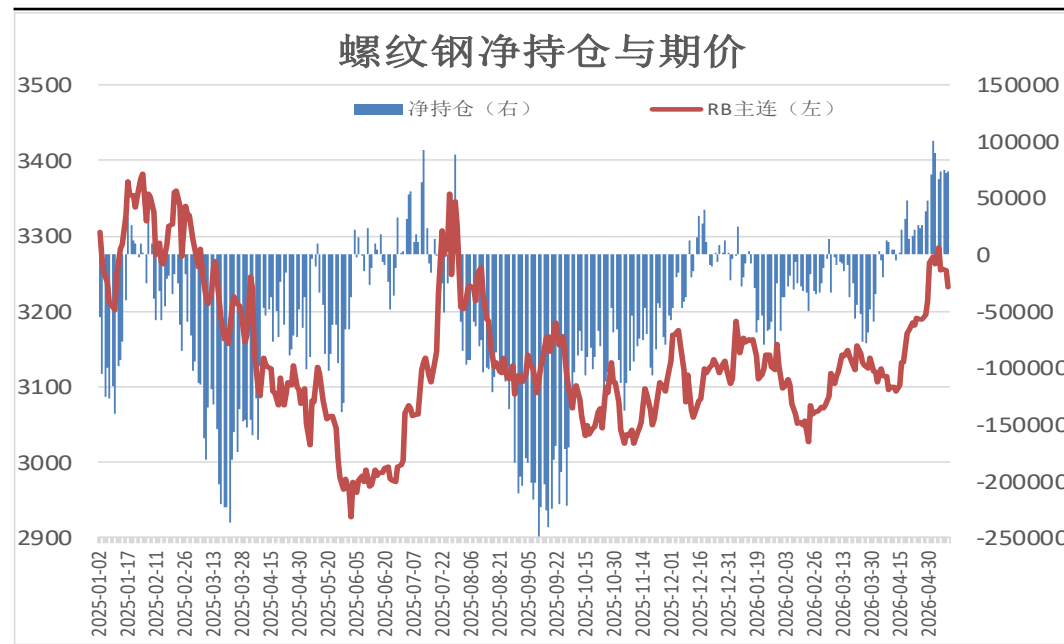
本周螺纹钢仓单增加，前20名持仓净多减少

图3、上期所螺纹钢仓单日报



来源：wind 瑞达期货研究院

图4、螺纹钢期货合约前二十名净持仓

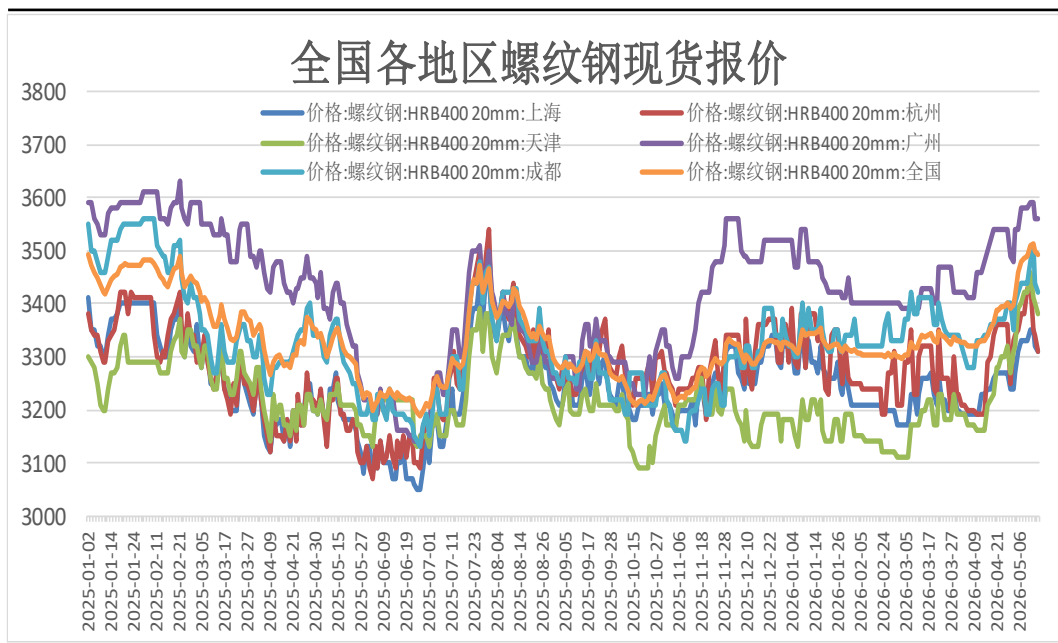


来源：wind 瑞达期货研究院

- 5月15日，上海期货交易所螺纹钢仓单量为133165吨，周环比+3639吨。
- 5月15日，螺纹钢期货合约前二十名净持仓为净多73754张，较上一周减少15940张。

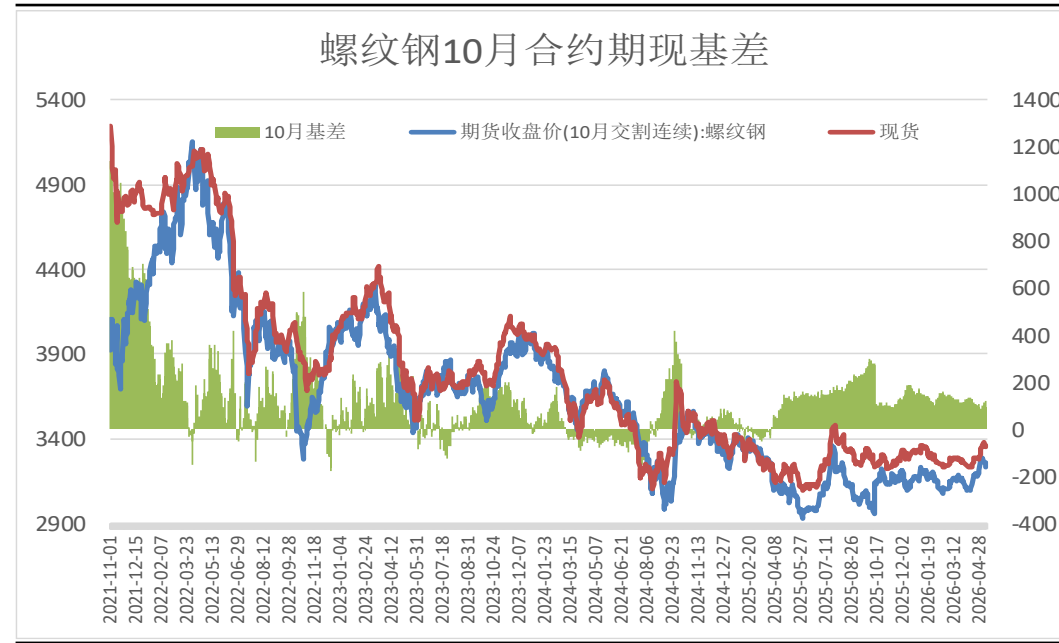
本周现货价格持平，基差走强

图5、全国各地区螺纹钢现货价格



来源：wind 瑞达期货研究院

图6、螺纹钢主力合约期现基差

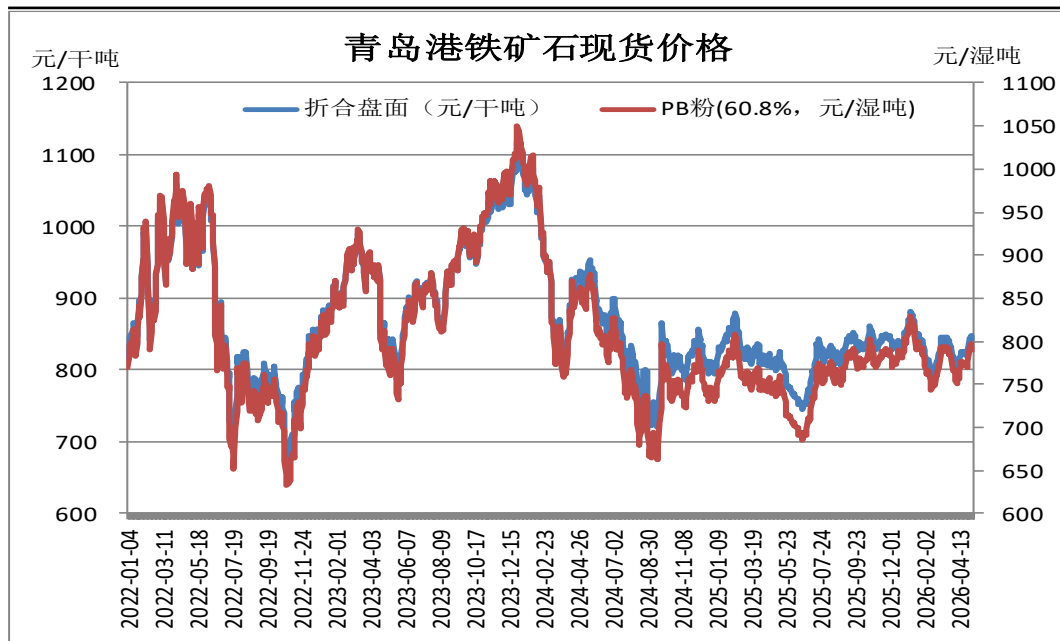


来源：wind 瑞达期货研究院

- 5月15日，杭州三级螺纹钢20mmHRB400（理计）现货报价为3350元/吨，周环比+0元/吨；全国均价为3483元/吨，周环比-9元/吨。
- 本周，螺纹钢现货价格强于期货价格，15日期现基差为118元/吨，周环比+21元/吨。

本周炉料铁矿石现货下调，焦炭现货价格上调

图7、铁矿石现货价格



来源：wind 瑞达期货研究院

图8、焦炭现货价格

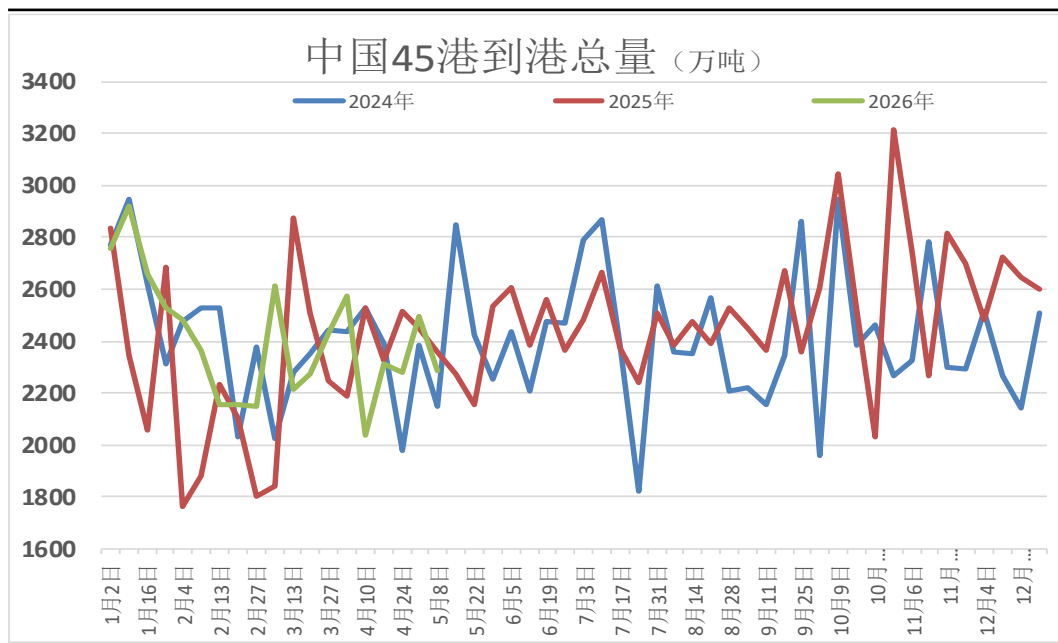


来源：wind 瑞达期货研究院

- 5月15日，青岛港60.8%PB粉矿报840元/干吨，周环比-3元/干吨。
- 5月15日，天津港一级冶金焦现货报价1710元/吨，周环比+50元/吨。

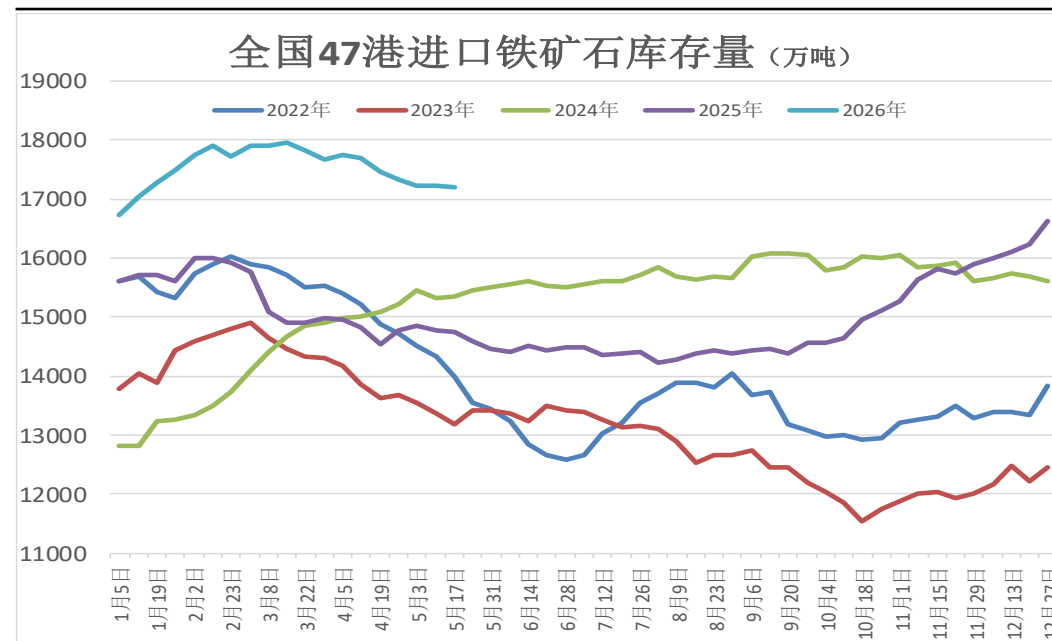
本期45港到港量减少，港口库存减少

图9、45港铁矿到港量



来源: wind 瑞达期货研究院

图10、铁矿石港口库存

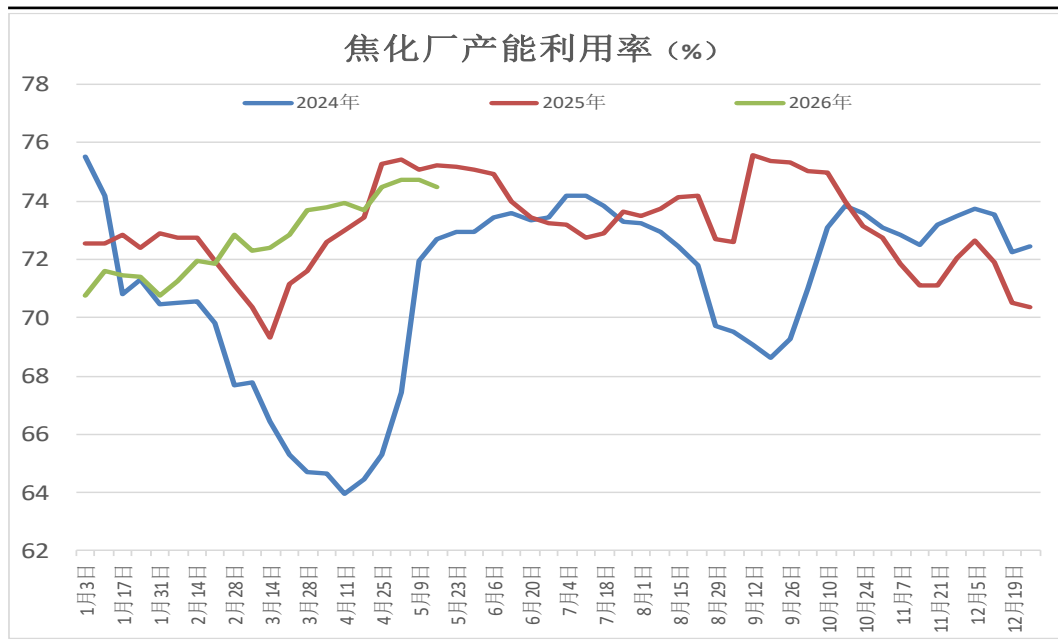


来源: wind 瑞达期货研究院

- 2026年05月04日-05月10日中国47港到港总量2410.6万吨，环比减少170.0万吨；中国45港到港总量2287.7万吨，环比减少207.0万吨；北方六港到港总量1064.0万吨，环比减少222.1万吨。
- 截止5月15日，Mysteel统计全国47个港口进口铁矿库存总量17189.23万吨，环比下降36.53万吨；日均疏港量336.70万吨，增14.89万吨。分量方面，澳矿库存8643.10万吨，增85.34万吨；巴西矿库存4913.87万吨，降119.11万吨；贸易矿库存11321.59万吨，增60.28万吨。

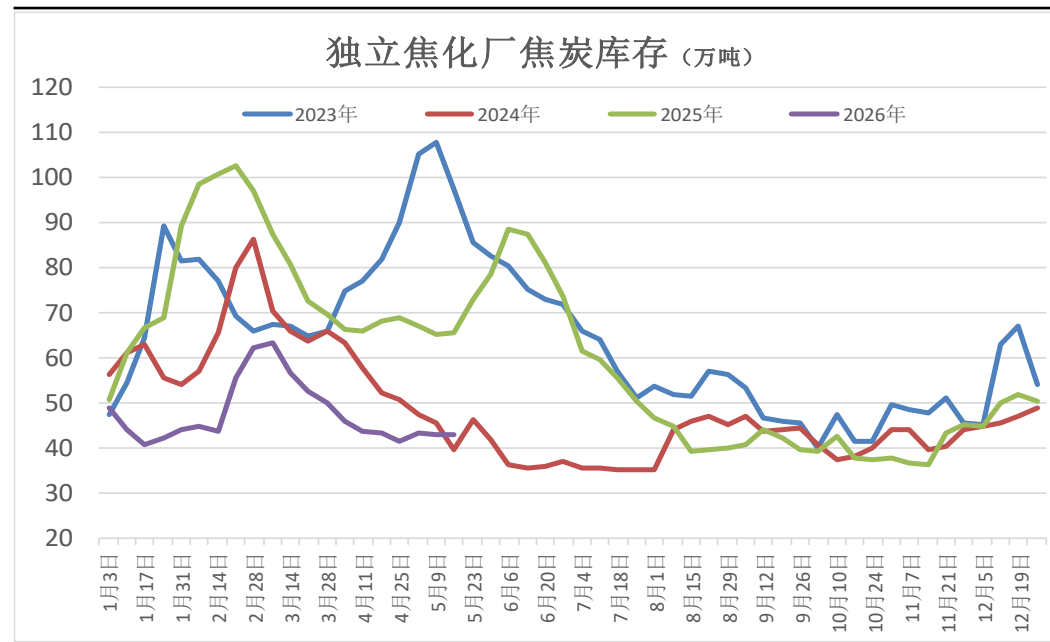
本周焦化厂产能利用率下调，焦炭库存增加

图11、焦化厂产能利用率



来源: wind 瑞达期货研究院

图12、焦化厂焦炭库存

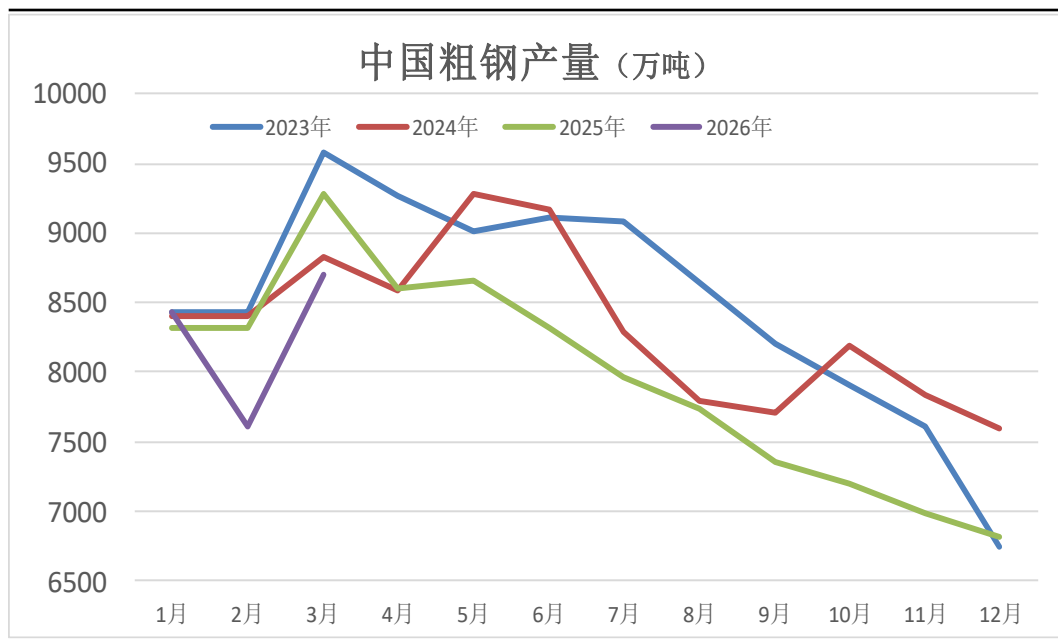


来源: wind 瑞达期货研究院

- 本周Mysteel统计全国230家独立焦企样本: 产能利用率为74.47%, 减0.26%; 焦炭日均产量51.64万吨, 减0.18万吨; 焦炭库存43.05万吨, 增0.08万吨; 炼焦煤总库存903.35万吨, 增25.53万吨; 焦煤可用天数13.2天, 增0.41天。

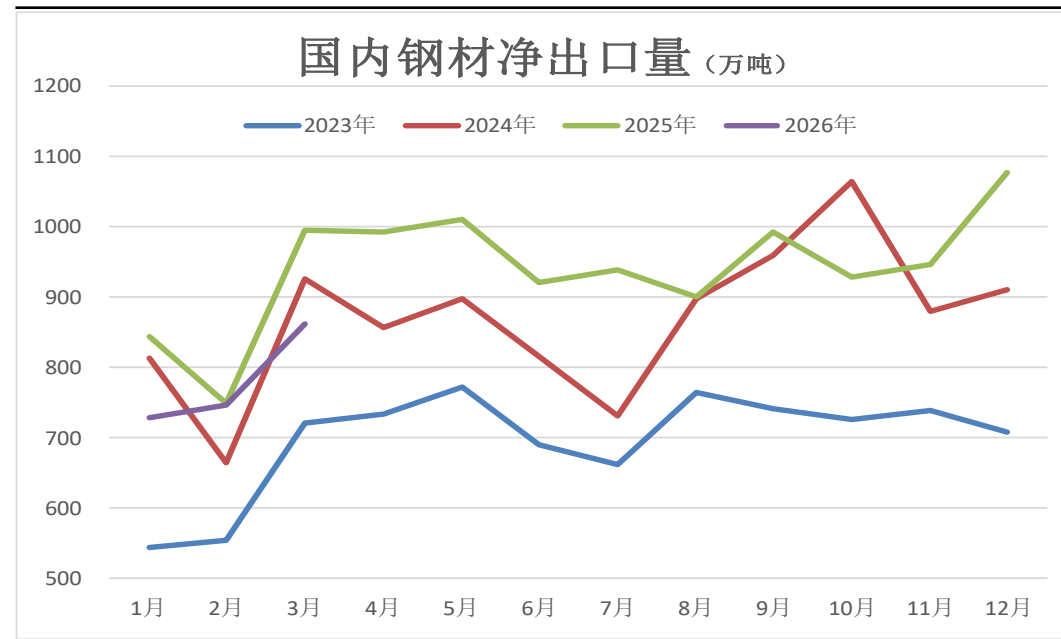
供应端——1-3月粗钢产量同比减少

图13、粗钢产量



来源: wind 瑞达期货研究院

图14、钢材净出口量

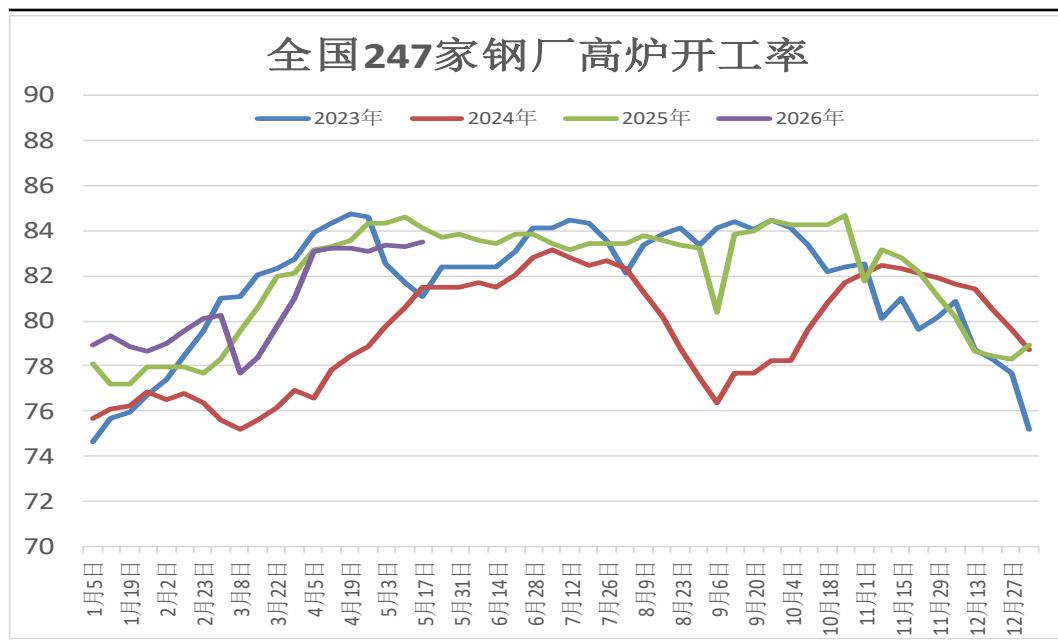


来源: wind 瑞达期货研究院

- 国家统计局数据显示: 2026年3月, 中国粗钢产量8704万吨, 同比下降6.3%; 钢材产量13098万吨, 同比下降2.3%。1-3月, 中国粗钢产量24755万吨, 同比下降4.6%; 钢材产量35144万吨, 同比下降1.7%。
- 根据海关总署数据, 2026年3月中国出口钢材913.5万吨, 较上月增加129.8万吨, 环比增长16.6%; 1-3月累计出口钢材2471.7万吨, 同比下降9.9%。3月中₁₁国进口钢材51.2万吨, 较上月增加14.3万吨, 环比增长38.8%; 1-3月累计进口钢材133.9万吨, 同比下降14.1%。

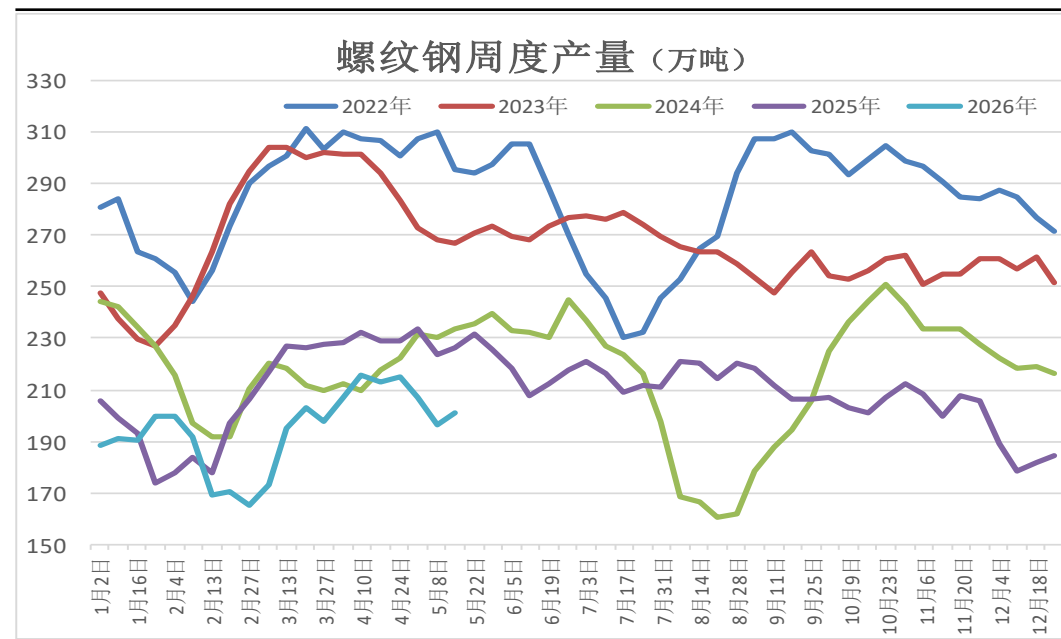
供应端——螺纹钢周度产量上调

图15、247家钢厂高炉开工率



来源: wind 瑞达期货研究院

图16、螺纹钢周度产量

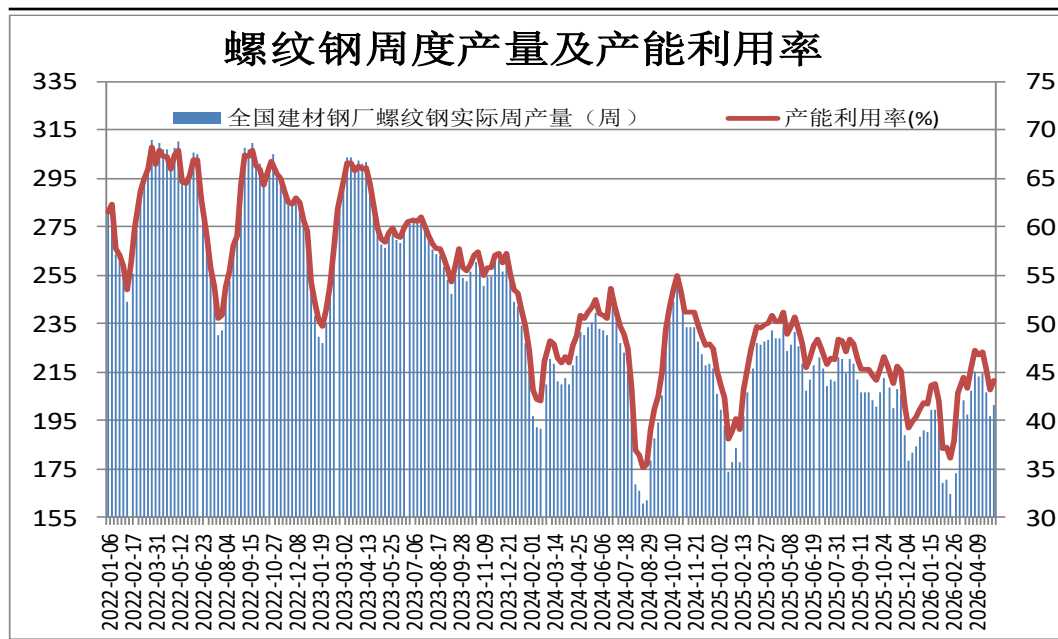


来源: wind 瑞达期货研究院

- 5月15日, Mysteel调研247家钢厂高炉开工率83.52%, 环比上周增加0.26个百分点, 同比去年减少0.63个百分点; 高炉炼铁产能利用率89.72%, 环比上周增加0.16个百分点, 同比去年减少2.04个百分点; 日均铁水产量 239.33万吨, 环比上周增加0.42万吨, 同比去年减少5.44万吨。
- 5月15日, 据Mysteel监测的全国139家建材生产企业中螺纹钢周度产量为201.4万吨, 较上周+4.75万吨, 较去年同期-25.13万吨。

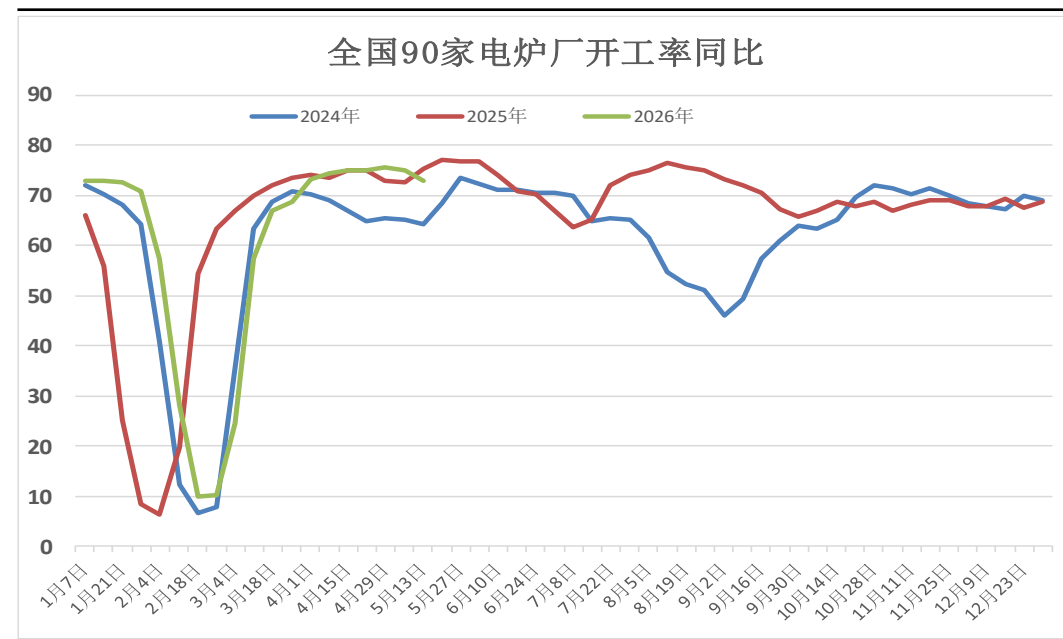
供应端——电炉钢开工率下调

图17、螺纹钢周度产能利用率



来源：wind 瑞达期货研究院

图18、国内电弧炉开工率

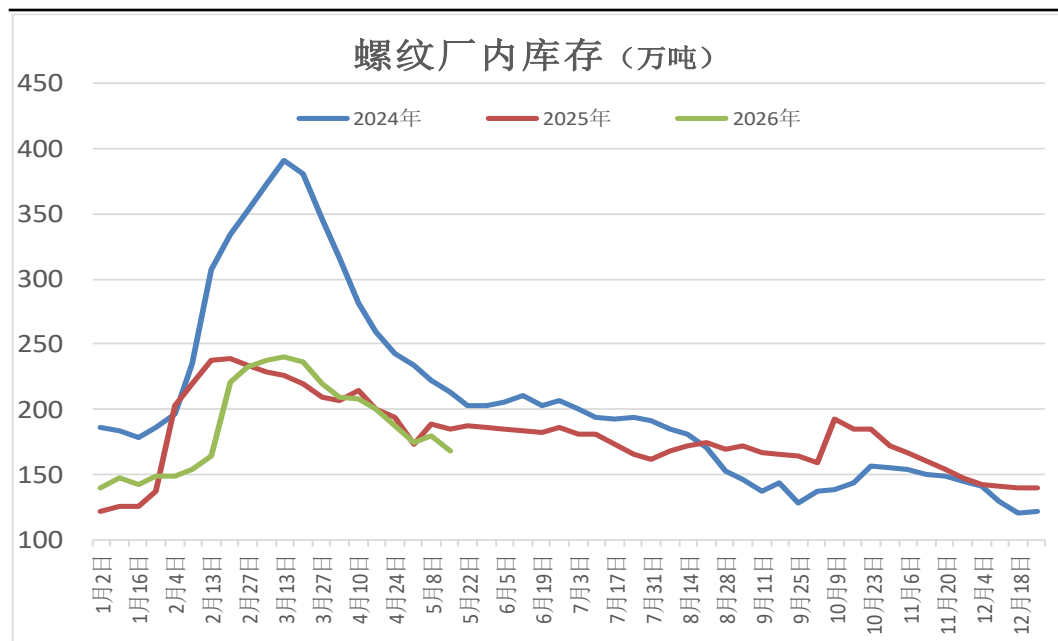


来源：wind 瑞达期货研究院

- 5月15日，据Mysteel监测的全国139家建材生产企业中螺纹钢周度产能利用率为44.15%，较上周+1.04%，较去年同期-5.51%。
- 本周，全国94家独立电弧炉钢厂平均开工率72.97%，环比下降2.03个百分点，同比下降2.23个百分点。其中华南、西南区域小幅下降，华东区域小幅上升，其余区域持平。

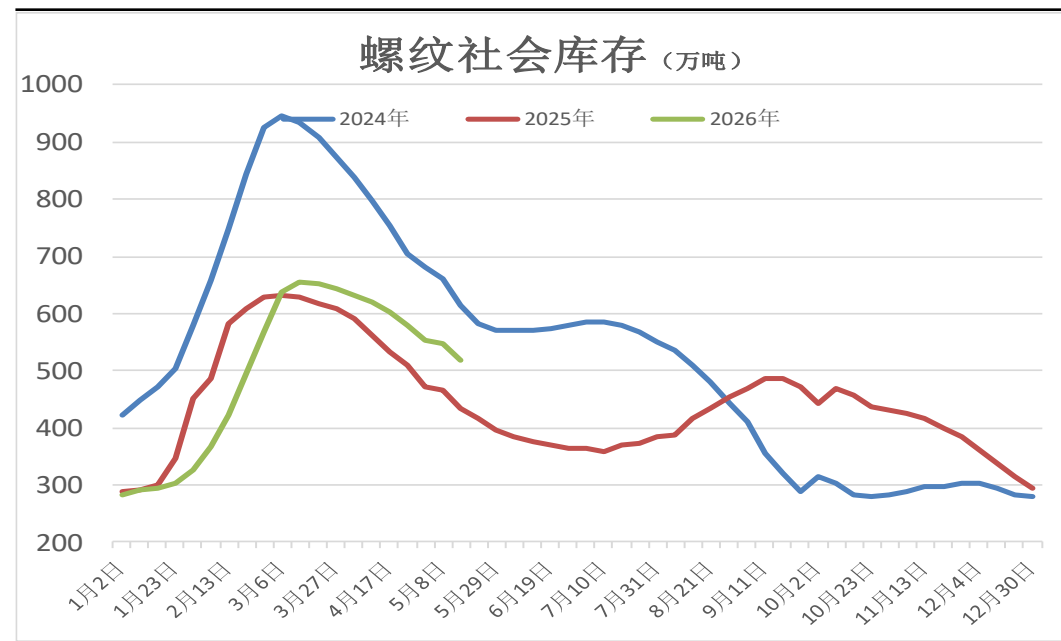
供应端——螺纹钢总库存量环比减少

图19、样本钢厂螺纹钢厂内库存



来源: wind 瑞达期货研究院

图20、全国35城螺纹钢社会库存



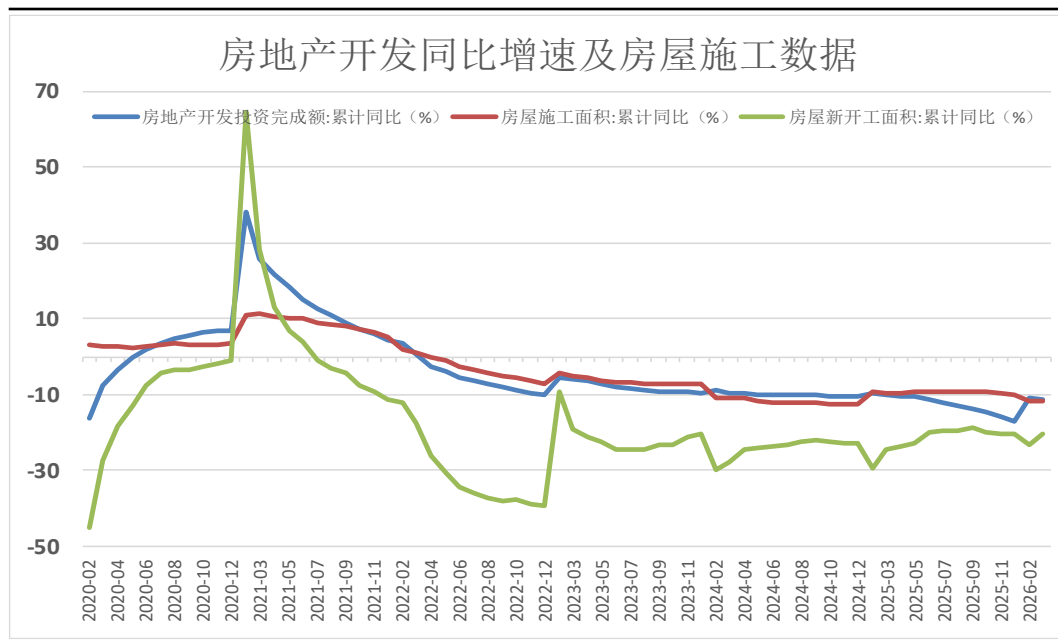
来源: wind 瑞达期货研究院

- 5月15日，据Mysteel监测的全国137家建材生产企业中螺纹钢厂内库存量为167.54万吨，较上周-12.3万吨，较去年同期-17.45万吨。全国35个主要城市建筑钢材库量为518.4万吨，较上周-28.82万吨，较去年同期+83.52万吨。
- 螺纹钢总库存为685.94万吨，较上周-41.12万吨，较去年同期+66.07万吨。

「下游情况」

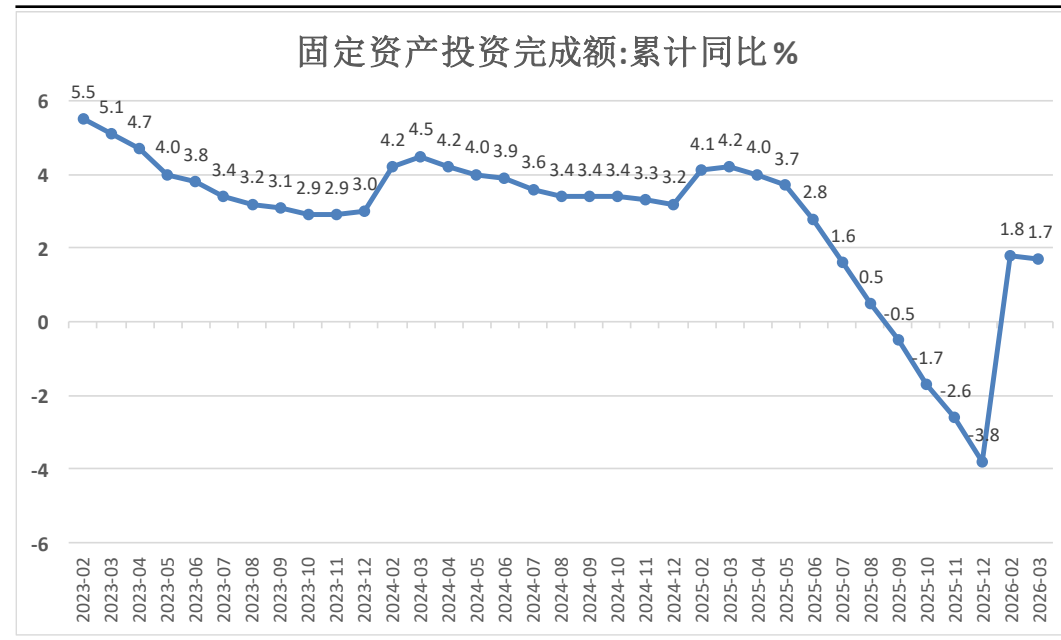
需求端——新屋开工面积同比下滑20.3%

图21、房地产数据



来源: wind 瑞达期货研究院

图22、固定资产投资

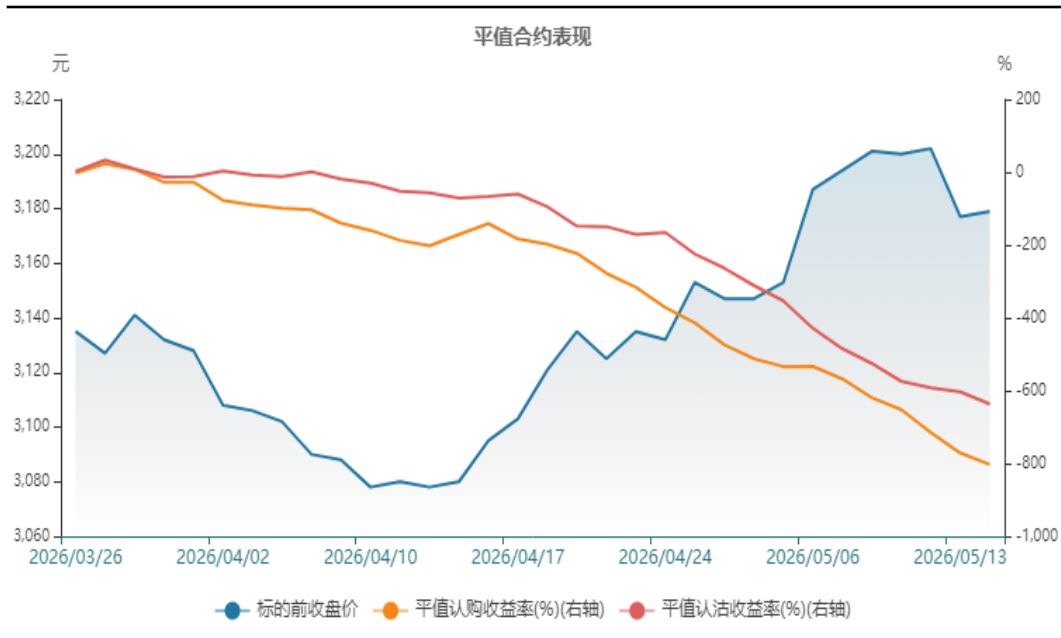


来源: wind 瑞达期货研究院

- 2026年1-3月份，全国房地产开发投资17720亿元，同比下降11.2。1-3月份，房地产开发企业房屋施工面积541737万平方米，同比下降11.7%；房屋新开工面积10373万平方米，下降20.3%；房屋竣工面积9789万平方米，下降25.0%。
- 2026年1-3月份，全国固定资产投资（不含农户）102708亿元，同比增长1.7%。分产业看，第一产业投资2334亿元，同比增长15.9%；第二产业投资36765亿元，增长5.8%；第三产业投资63608亿元，下降1.0%。

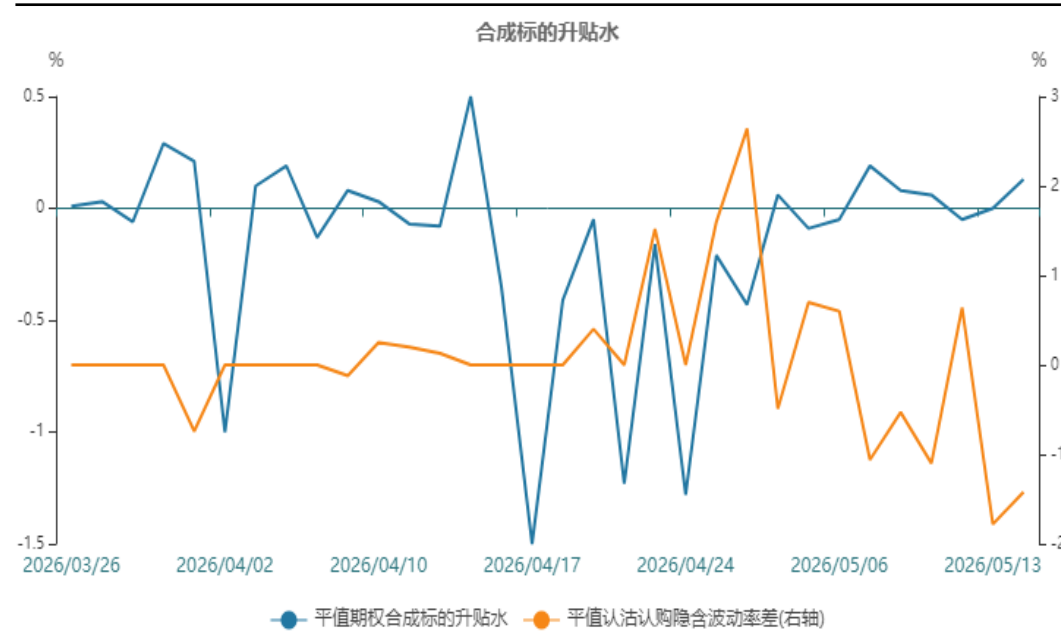
期权策略分析

图23、平值合约表现



来源：wind 瑞达期货研究院

图24、合成标的升贴水



来源：wind 瑞达期货研究院

- 螺纹钢产量上调，需求回升，库存继续下滑，下游观望情绪较强，普遍不追高，个人认为短期行情或有调整，但中长线仍有支撑。观点参考，期价回调择机买入看涨期权。

免责声明

本报告中的信息均来源于公开可获得资料，瑞达期货股份有限公司力求准确可靠，但对这些信息的准确性及完整性不做任何保证，据此投资，责任自负。本报告不构成个人投资建议，客户应考虑本报告中的任何意见或建议是否符合其特定状况。本报告版权仅为我公司所有，未经书面许可，任何机构和个人不得以任何形式翻版、复制和发布。如引用、刊发，需注明出处为瑞达期货股份有限公司研究院，且不得对本报告进行有悖原意的引用、删节和修改。

瑞达期货研究院简介

瑞达期货股份有限公司创建于1993年，目前在全国设立40多家分支机构，覆盖全国主要经济地区，是国内大型全牌照期货公司之一，是目前国内拥有分支机构多、运行规范、管理先进的专业期货经营机构。2012年12月完成股份制改制工作，并于2019年9月5日成功在深圳证券交易所挂牌上市，成为深交所期货第一股、是第二家登陆A股的期货上市公司。

研究院拥有完善的报告体系，除针对客户的个性化需要提供的投资报告和套利、套保操作方案外，还有晨会纪要、品种日评、周报、月报等策略分析报告。研究院现有特色产品有短信通、套利通、市场资金追踪、持仓分析系统、投顾策略、交易诊断系统、数据管理系统以及金尝发服务体系专供策略产品等。在创新业务方面，积极参与创新业务的前期产品研究，为创新业务培养大量专业人员，成为公司的信息数据中心、产品策略中心和人才储备中心。

瑞达期货研究院将继续往开来，向更深更广的投资领域推进，为客户的期货投资奉上贴心、专业、高效的优质服务。