

2026年5月14日

铝日报

有色金属

## 市场情绪转弱，沪铝收跌

### 核心观点

#### 沪铝

今日沪铝主力合约高开后震荡走弱，最终收跌。

铝价回调的核心在于国内基本面偏弱。一方面，国内社会库存仍处于高位，且现货市场呈现深度贴水，下游对高价铝锭接受度低，畏高情绪浓厚；另一方面，美国 PPI 数据超预期引发宏观紧缩担忧，叠加国内传统消费旺季已过，需求端难以支撑价格持续上行。

尽管短期承压，但铝价下方支撑依然坚实。海外地缘冲突导致供应紧缺，叠加国内 4500 万吨产能天花板及新能源出口的强劲拉动，中长期偏好逻辑未变。预计短期内沪铝将维持高位震荡。

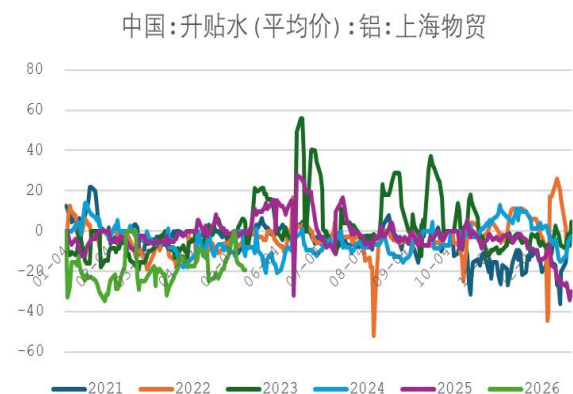
（仅供参考，不构成任何投资建议）

宝城期货投资咨询部  
投资咨询业务资格：  
证监许可【2011】1778号  
邮箱：tzzxb@bcqhgs.com

请阅读文末作者信息、作者声明、  
免责条款。

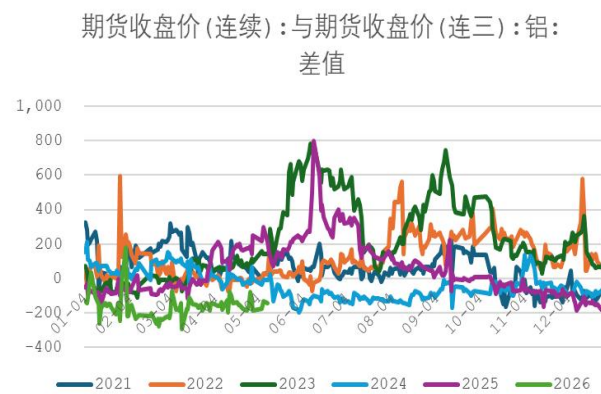
相关图表

图1 铝基差



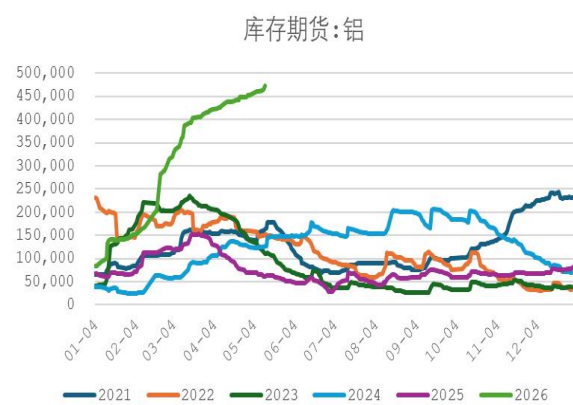
数据来源: Wind、宝城期货研究所

图2 铝月差



数据来源: Wind、宝城期货研究所

图3 上期所仓单日报



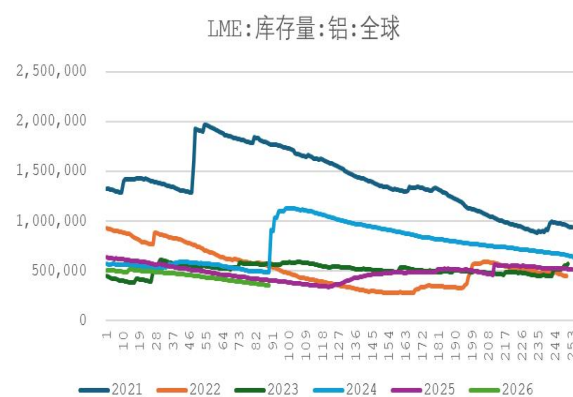
数据来源: Wind、宝城期货研究所

图4 沪伦比值



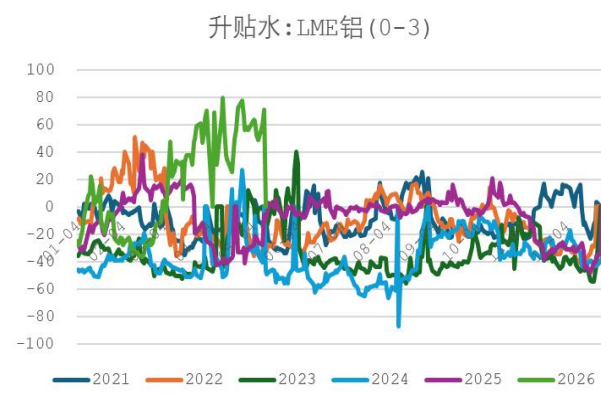
数据来源: Wind、宝城期货研究所

图5 LME库存



数据来源: Wind、宝城期货研究所

图6 伦铝升贴水



数据来源: Wind、宝城期货研究所

公司地址：浙江省杭州市求是路 8 号公元大厦南裙 1-5 楼

咨询热线：400 618 1199

获取每日期货观点推送

服务国家  
知行合一

走向世界  
专业敬业



诚信至上  
严谨管理

合规经营  
开拓进取

扫码关注宝城期货官方微信 · 期货咨询尽在掌握

姓名：闫振兴

从业资格证号：F03104274

投资咨询证号：Z0018163

请扫码获取宝城期货投资咨询部成员信息。



## 作者声明

作者具有中国期货业协会授予的期货从业资格证书，期货投资咨询资格证书，本人承诺以勤勉的职业态度，独立、客观地出具本报告。本报告清晰准确地反映了本人的研究观点。本人不会因本报告中的具体推荐意见或观点而直接或间接接收到任何形式的报酬。

## 免责声明

除非另有说明，宝城期货有限责任公司（以下简称“宝城期货”）拥有本报告的版权。未经宝城期货事先书面授权许可，任何机构或个人不得更改或以其他方式发送、传播或复印本报告的全部或部分内容。

本报告所载的全部内容只提供给客户做参考之用，并不构成对客户的投资建议。宝城期货认为本报告所载内容及观点客观公正，但不担保其内容的准确性或完整性。客户不应单纯依靠本报告而取代个人的独立判断。本报告所载内容反映的是宝城期货在最初发表本报告日期当日的判断，宝城期货可发出其它与本报告所载内容不一致或有不同结论的报告，但宝城期货没有义务和责任去及时更新本报告涉及的内容并通知客户。宝城期货不对因客户使用本报告而导致的损失负任何责任。

宝城期货建议客户独自进行投资判断。本报告并不构成投资、法律、会计或税务建议或担保任何内容适合客户，本报告不构成给予客户个人咨询建议。

宝城期货版权所有并保留一切权利。