

豆一供需走弱，花生交投平淡

大豆观点

市场分析

期货方面，昨日收盘豆一2607合约4777.00元/吨，较前日变化-31.00元/吨，幅度-0.64%。现货方面，食用豆现货基差A07+63，较前日变化+31，幅度32.14%。

市场资讯汇总：东北地区大豆现货行情整体波动不大，流通货源走货偏缓，贸易端实际成交整体偏淡。黑龙江哈尔滨市场国标一等蛋白39%蛋白中粒塔粮装车报价2.42元/斤；黑龙江双鸭山宝清市场国标一等蛋白39%蛋白中粒塔粮装车报价2.40元/斤；黑龙江佳木斯富锦市场国标一等蛋白39%蛋白中粒塔粮装车报价2.40元/斤；黑龙江齐齐哈尔讷河市场国标一等蛋白41%蛋白中粒塔粮装车报价2.45元/斤；黑龙江黑河嫩江市场国标一等蛋白41%蛋白中粒塔粮装车报价2.45元/斤；黑龙江绥化海伦市场国标一等蛋白41%蛋白中粒塔粮装车报价2.46元/斤。

昨日豆一期货盘面价格升高回落。短期国内大豆现货行情大概率以平稳运行为主，整体行情将保持横盘整理格局。盘面期货价格波动向现货端的实际传导效应偏弱，当前市场缺少能打破现有平衡的实质性驱动因素。整体盘面呈现供需两端同步走弱、行情多受消息面扰动的运行特征。供应层面市场出货节奏平稳，但暂无新增利好因素加持。需求端下游采购意愿偏弱，企业多以刚性补货、消耗自有库存为主。前期政策性大豆拍卖成交表现平淡，并未有效提振市场整体参与信心与看涨情绪。后续需持续跟踪政策性稻谷拍卖传闻落地进度、主产区天气变化，以及饲料、食品加工等下游行业需求修复节奏。若后续相关政策端压力逐步显现，还将进一步左右市场整体交易心态。

策略

中性

风险

无

花生观点

市场分析

期货方面，昨日收盘花生2610合约8256.00元/吨，较前日变化-4.00元/吨，幅度-0.05%。现货方面，花生现货均价7742.00元/吨，环比变化-533.00元/吨，幅度-6.44%，现货基差PK10-1556.00，环比变化+4.00，幅度-0.26%。

市场资讯汇总：昨日全国花生市场通货米均价7764元/斤，基本稳定，其中，河南麦茬白沙通货米好货3.5-3.8元/斤不等、8筛精米4.1-4.2元/斤，豫、鲁、冀大花生通货米3.4-4.5元/斤，辽宁、吉林白沙通货米4.1-4.25元/斤、8筛精米4.5-4.6元/斤，花育23通货米4.25元/斤左右，以质论价。全国油厂油料米合同采购均价7471元/吨、稳定，山东均价7425元/吨、稳定，全国各油厂报价7150-7900元/吨不等，基本稳定，以质论价。

昨日花生期货盘面升高回落。当前各花生主产区存量货源处于持续去库阶段，基层农户整体上货意愿偏弱、入市货源有限。加工企业多保持谨慎经营节奏，以按需生产、顺势走货为主，整体市场购销交投氛围偏平淡。下游食

品加工端仅维持刚性零星采购，主流榨油企业油料米报价整体波动不大，部分油厂到货货源偏充裕，其余工厂则以维持正常开机生产为主。目前终端需求始终维持偏弱格局，市场整体货源供给相对宽松，短期花生现货价格大概率延续震荡偏弱走势。

策略

中性

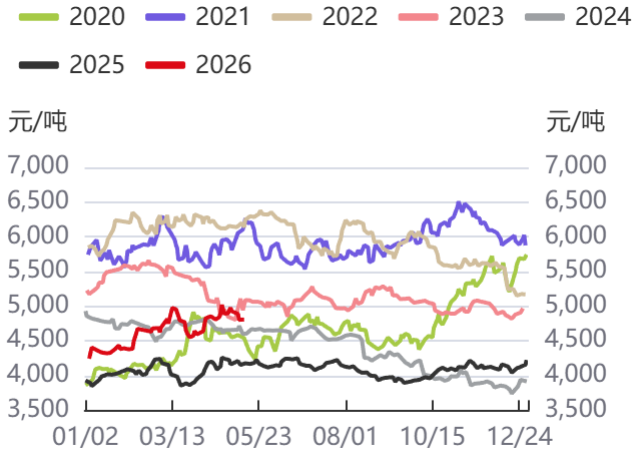
风险

需求走弱

图表

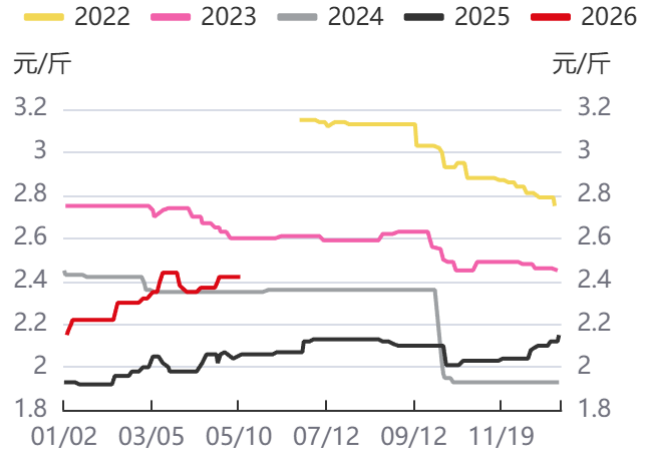
图1：豆一主力合约价格	4
图2：大豆现货价格：国标一等：尚志市	4
图3：大豆现货价格：国标一等：宝清县	4
图4：大豆现货价格：国标一等：巴彦县	4
图5：豆一现货基差	4
图6：豆一：01-05价差	4
图7：豆一：05-09价差	5
图8：中国大豆产量	5
图9：中国大豆食品级消费量	5
图10：中国大豆期末库存	5
图11：国产花生仁现货价格：南阳市	5
图12：国产花生仁现货价格：临沂市	5
图13：花生主力合约价格	6
图14：花生现货基差	6
图15：花生：01-04价差	6
图16：花生：04-10价差	6
图17：中国花生产量	6
图18：中国花生消费量	6
图19：中国花生库存	7
图20：中国自全球进口花生量	7
图21：中国花生种植净利润	7
图22：中国花生种植成本	7

图1: 豆一主力合约价格



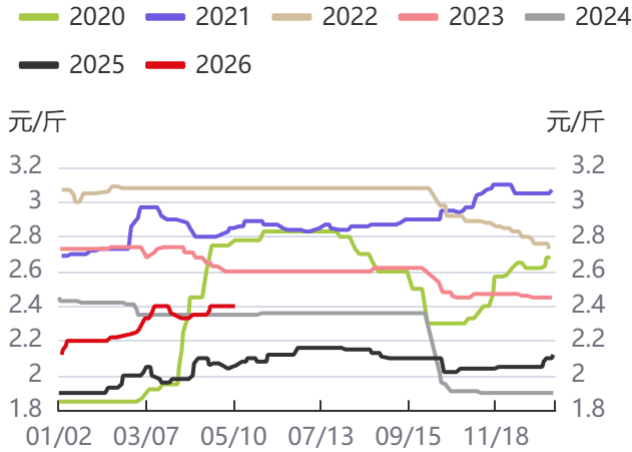
资料来源: 同花顺, 钢联数据, 华泰期货研究院

图2: 大豆现货价格: 国标一等: 尚志市



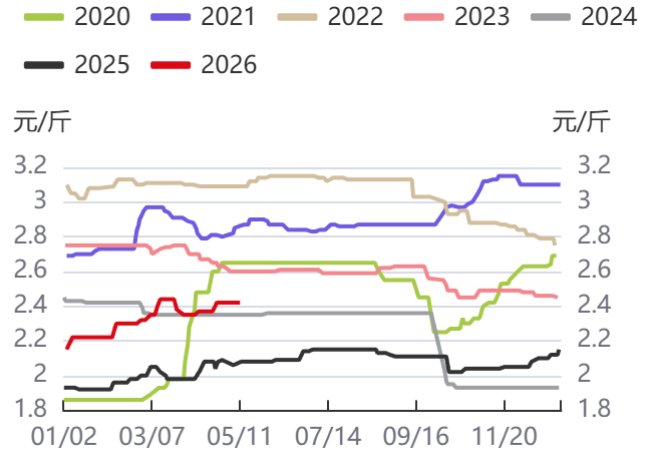
资料来源: 钢联数据, 华泰期货研究院

图3: 大豆现货价格: 国标一等: 宝清县



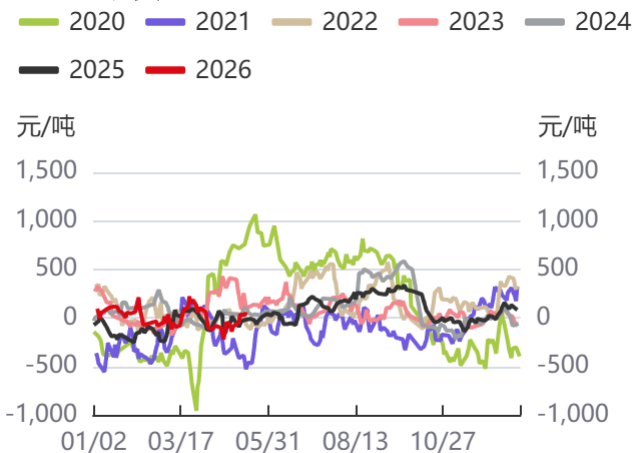
资料来源: 钢联数据, 华泰期货研究院

图4: 大豆现货价格: 国标一等: 巴彦县



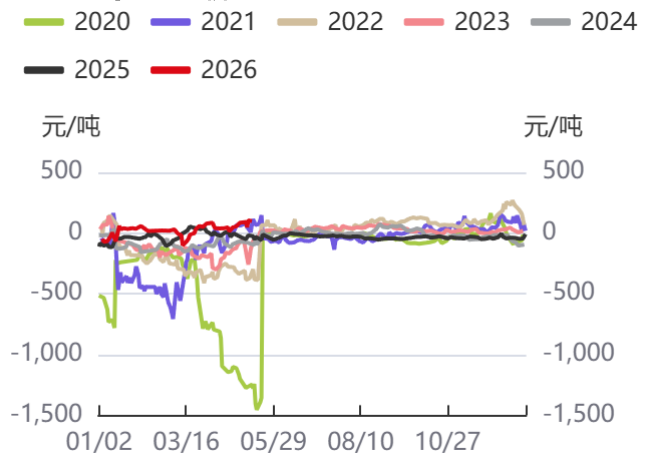
资料来源: 钢联数据, 华泰期货研究院

图5: 豆一现货基差



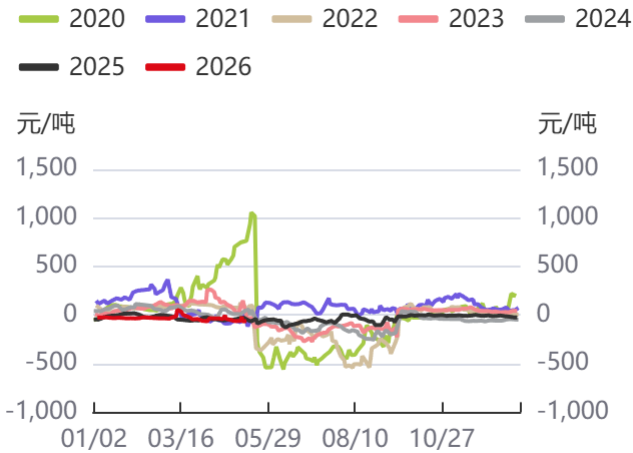
资料来源: 钢联数据, 华泰期货研究院

图6: 豆一: 01-05价差



资料来源: 钢联数据, 华泰期货研究院

图7: 豆一: 05-09价差



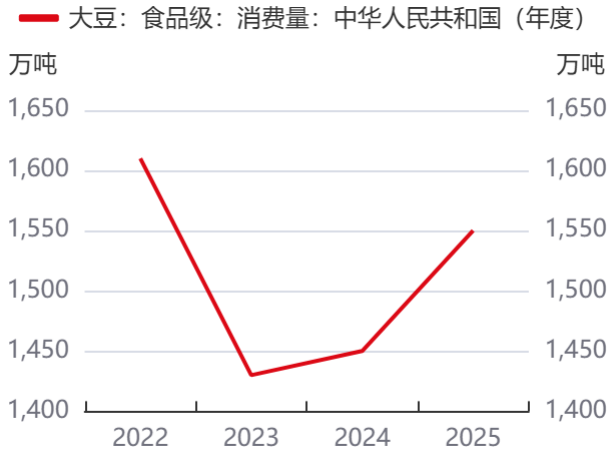
资料来源: 钢联数据, 华泰期货研究院

图8: 中国大豆产量



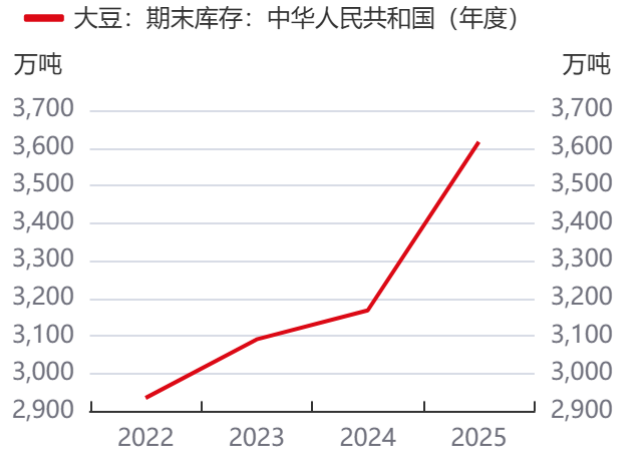
资料来源: 钢联数据, 国家统计局, 华泰期货研究院

图9: 中国大豆食品级消费量



资料来源: 钢联数据, 华泰期货研究院

图10: 中国大豆期末库存



资料来源: 钢联数据, 华泰期货研究院

图11: 国产花生仁现货价格: 南阳市



资料来源: 钢联数据, 华泰期货研究院

图12: 国产花生仁现货价格: 临沂市



资料来源: 钢联数据, 华泰期货研究院

图13: 花生主力合约价格



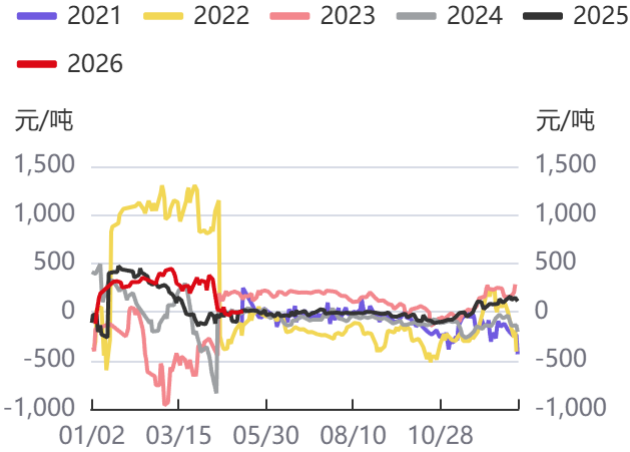
资料来源: 钢联数据, 华泰期货研究院

图14: 花生现货基差



资料来源: 钢联数据, 华泰期货研究院

图15: 花生: 01-04价差



资料来源: 钢联数据, 华泰期货研究院

图16: 花生: 04-10价差



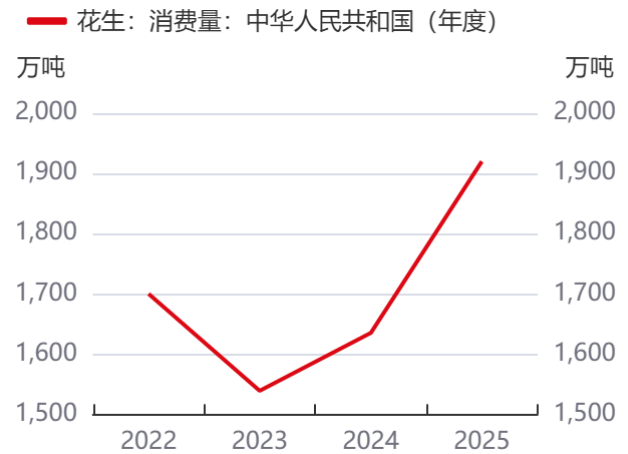
资料来源: 钢联数据, 华泰期货研究院

图17: 中国花生产量



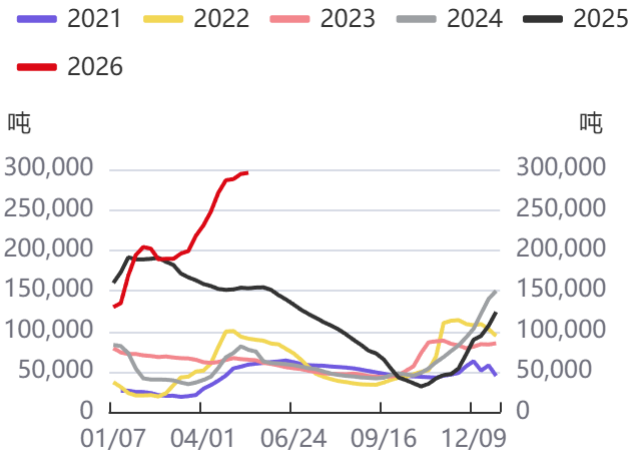
资料来源: 钢联数据, 国家统计局, 华泰期货研究院

图18: 中国花生消费量



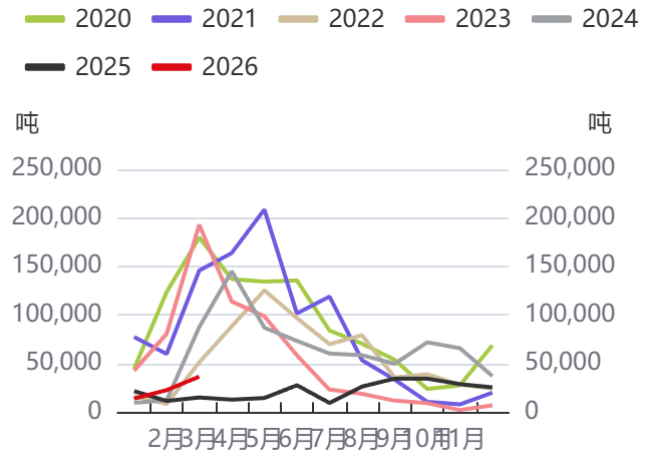
资料来源: 钢联数据, 华泰期货研究院

图19：中国花生库存



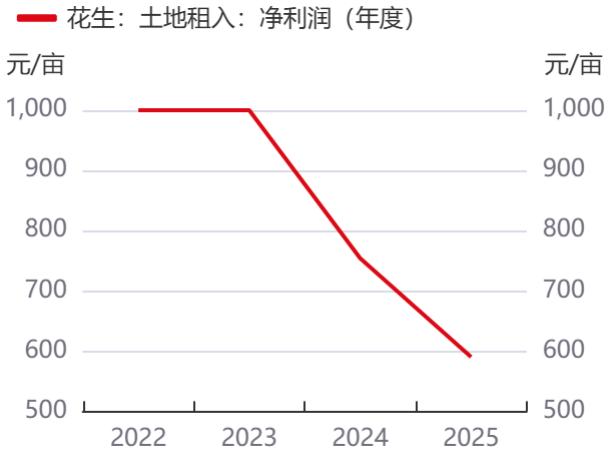
资料来源：钢联数据，华泰期货研究院

图20：中国自全球进口花生量



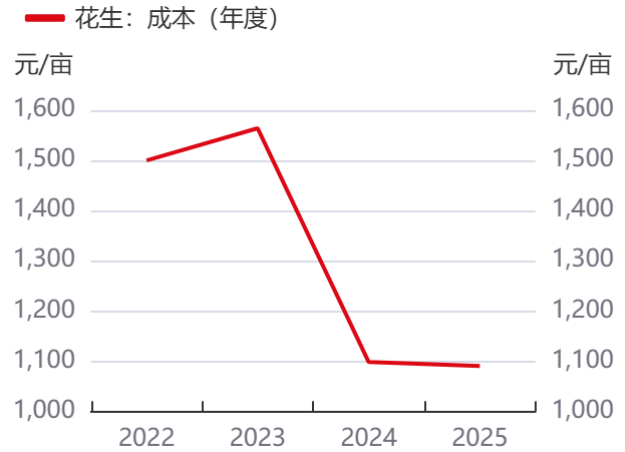
资料来源：钢联数据，华泰期货研究院

图21：中国花生种植净利润



资料来源：钢联数据，华泰期货研究院

图22：中国花生种植成本



资料来源：钢联数据，华泰期货研究院

本期分析研究员



邓绍瑞

从业资格号: F3047125
投资咨询号: Z0015474



李馨

从业资格号: F03120775
投资咨询号: Z0019724



白旭宇

从业资格号: F03114139
投资咨询号: Z0023055



薛钧元

从业资格号: F03114096
投资咨询号: Z0023045

联系人

投资咨询业务资格:
证监许可【2011】1289号

免责声明

本报告基于本公司认为可靠的、已公开的信息编制，但本公司对该等信息的准确性及完整性不作任何保证。本报告所载的意见、结论及预测仅反映报告发布当日的观点和判断。在不同时期，本公司可能会发出与本报告所载意见、评估及预测不一致的研究报告。本公司不保证本报告所含信息保持在最新状态。本公司对本报告所含信息可在不发出通知的情形下做出修改，投资者应当自行关注相应的更新或修改。

本公司力求报告内容客观、公正，但本报告所载的观点、结论和建议仅供参考，投资者并不能依靠本报告以取代行使独立判断。对投资者依据或者使用本报告所造成的一切后果，本公司及作者均不承担任何法律责任。

本报告版权仅为本公司所有。未经本公司书面许可，任何机构或个人不得以翻版、复制、发表、引用或再次分发他人等任何形式侵犯本公司版权。如征得本公司同意进行引用、刊发的，需在允许的范围内使用，并注明出处为“华泰期货研究院”，且不得对本报告进行任何有悖原意的引用、删节和修改。本公司保留追究相关责任的权力。所有本报告中使用的商标、服务标记及标记均为本公司的商标、服务标记及标记。

华泰期货有限公司版权所有并保留一切权利。

公司总部

广州市天河区临江大道1号之一2101-2106单元 | 邮编: 510000

电话: 400-6280-888

网址: www.htfc.com



客服热线：400-628-0888

官方网址：www.htfc.com

公司总部：广州市南沙区横沥镇明珠三街1号10层1001-1004、1011-1016房