



# 股指期权周度观察

## 市场情绪休整，波动率或仍有回落空间

2026年5月17日

国联期货研究所

黎伟 从业资格证号：F0300172 投资咨询证号：Z0011568

期货交易咨询业务资格：证监许可[2011] 1773号



# 核心观点

## 主要观点

### 股指期权

- 上周各期权隐波整体表现为冲高回落走势，前半周在美国总统访华的事件驱动预期带动下，期权隐波跟随标的指数有所回升，但其后随着事件的落地，资金开始获利回吐，期权隐波随之开始冲高回落，当前6月10、H0及M0期权平值隐波均值分别在16.9%、16.5%和23.77%左右，但与过去20个交易日市场平均波动相比仍存3.5个百分点左右的溢价，且目前标的短期波动率仍处中期波动率下方，技术上看波动率难有大的上涨驱动，短期期权隐波或仍具一定回落空间。
- 从期权隐波与标的指数关系上，市场调整过程中期权波动率更倾向于回落，尤其周五尾盘市场企稳后波动率的大幅下行，显示短期指数的回落或是短期资金的获利行为所导致，预计指数下方回落空间整体不大。
- 持仓量变动趋势上观察，行权价9000点处6月M0看涨期权增仓十分明显，目前持仓已高达1万余手，显示短期中证1000指数在该区域之上或存较大压力。中期而言，此轮上涨持续时间仍旧不足1.5个月，明显低于历次2个月左右的平均持续时间，从该角度看指数震荡偏强格局仍有望延续。
- 策略上，随着市场情绪的暂时休整，短期隐波或仍具一定回落空间，建议投资者短期以逢高做空波动率为主；股指期货多单投资者仍建议择机备兑增收为主；同时仍可考虑在市场回落过程中择机布局行权价8000点以下的M0看跌期权卖方头寸。



# CONTENTS

## 目录

01

股指期权数据追踪

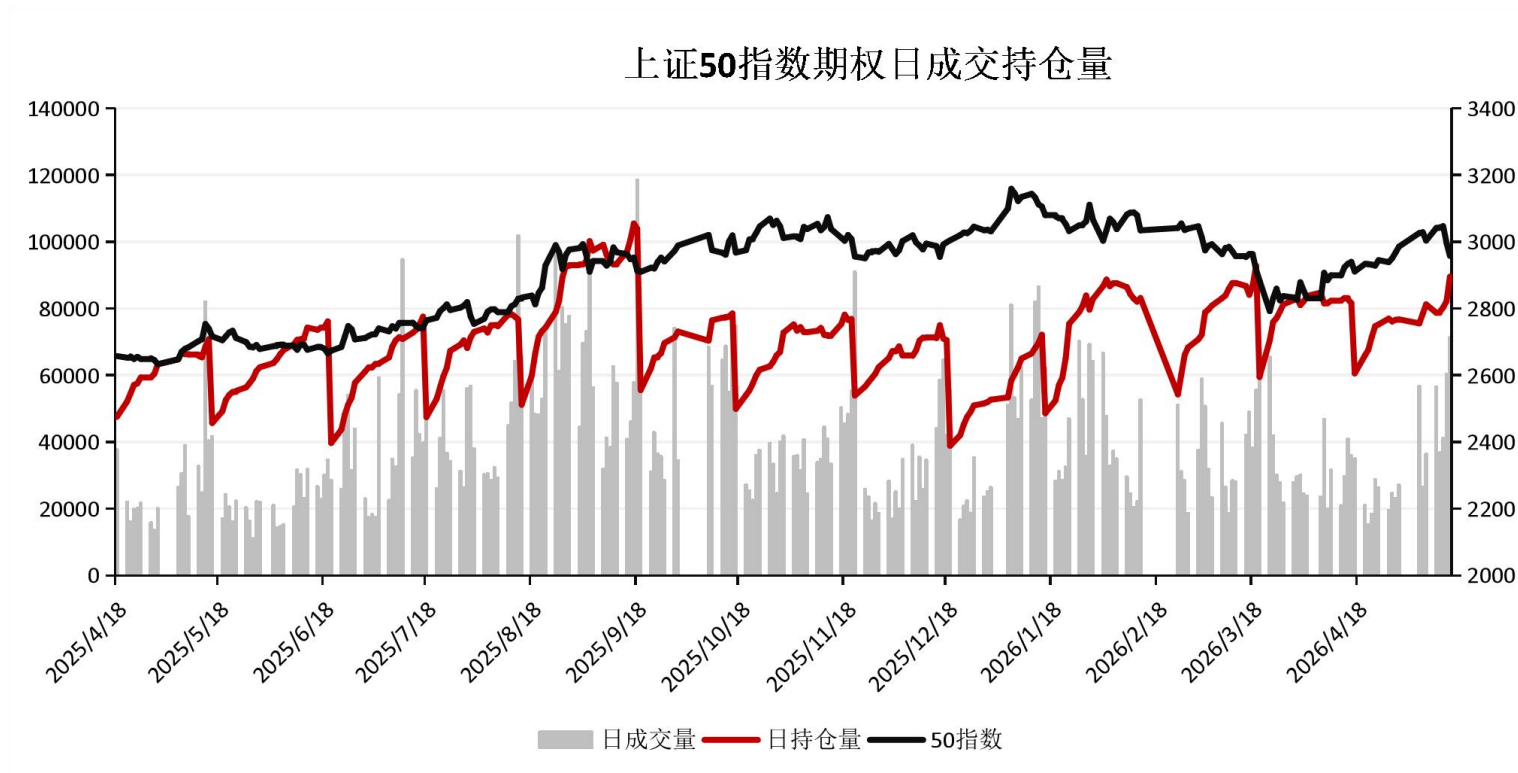


# 主要指标概况

	沪深300指数期权					中证1000指数期权					
	I02606					M02606					
	标的价格	4859.59	涨跌幅	-1.12%		标的价格	8682.65	涨跌幅	-1.09%		
期权到期日	2026/6/22		平值行权价	4850		期权到期日	2026/6/22		平值行权价	8700	
指标	本周	上周	涨跌幅	近三年百分位	近一年百分位	指标	本周	上周	涨跌幅	近三年百分位	近一年百分位
隐含波动率	16.90%	14.19%	2.72%	66.53%	72.33%	隐含波动率	23.77%	21.06%	2.71%	64.16%	73.52%
30日	17.08%	16.24%	0.84%	75.89%	70.36%	30日	23.34%	23.30%	0.04%	63.24%	75.49%
60日	17.22%	17.19%	0.03%	78.79%	77.47%	60日	25.87%	26.99%	-1.12%	67.59%	72.73%
持仓PCR	79.99%	78.11%	1.88%	87.09%	79.05%	持仓PCR	90.13%	101.52%	-11.39%	65.88%	24.11%
成交PCR	76.40%	66.14%	10.26%	79.45%	86.17%	成交PCR	88.73%	76.07%	12.66%	63.11%	73.12%
看涨看跌隐波差	-4.64%	-2.03%	-2.61%	17.58%	29.39%	看涨看跌隐波差	-7.14%	-3.52%	-3.62%	35.68%	49.62%
IV-HV30	-0.17%	-2.05%	1.88%	23.05%	38.17%	IV-HV30	0.43%	-2.24%	2.67%	47.59%	42.15%
偏度	-22.84%	-5.57%	-17.26%	16.02%	35.88%	偏度	-23.99%	-7.46%	-16.53%	37.42%	59.29%
Call最大持仓行权价	5000					Call最大持仓行权价	9000				
Put最大持仓行权价	4700					Put最大持仓行权价	8000				



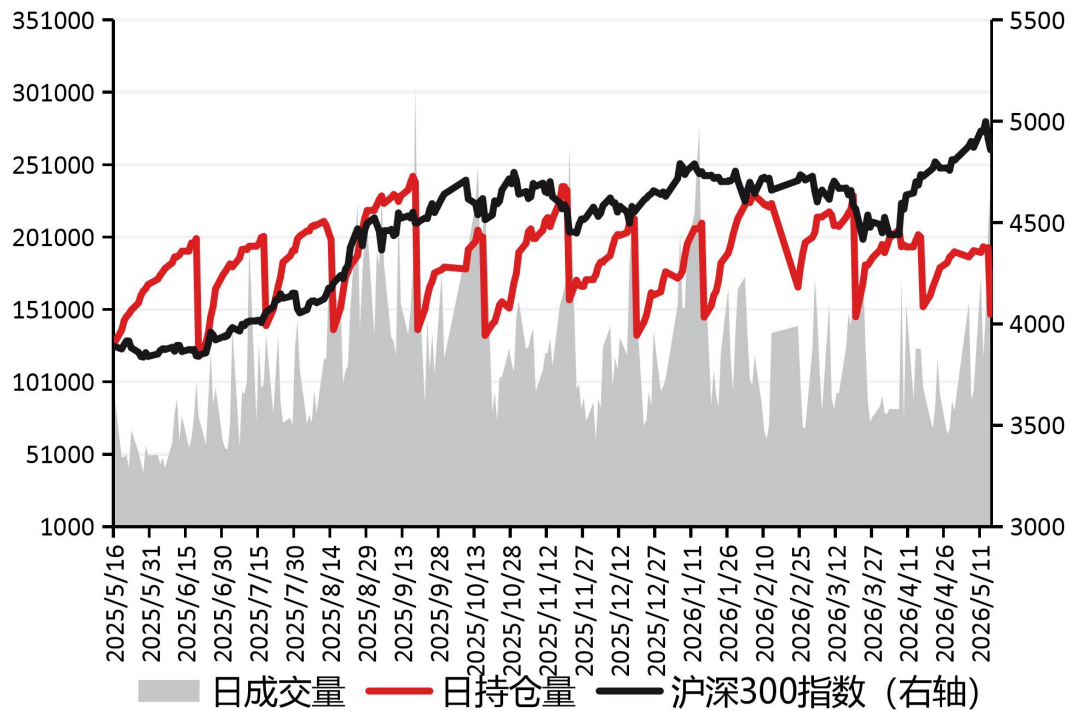
# 成交持仓情况



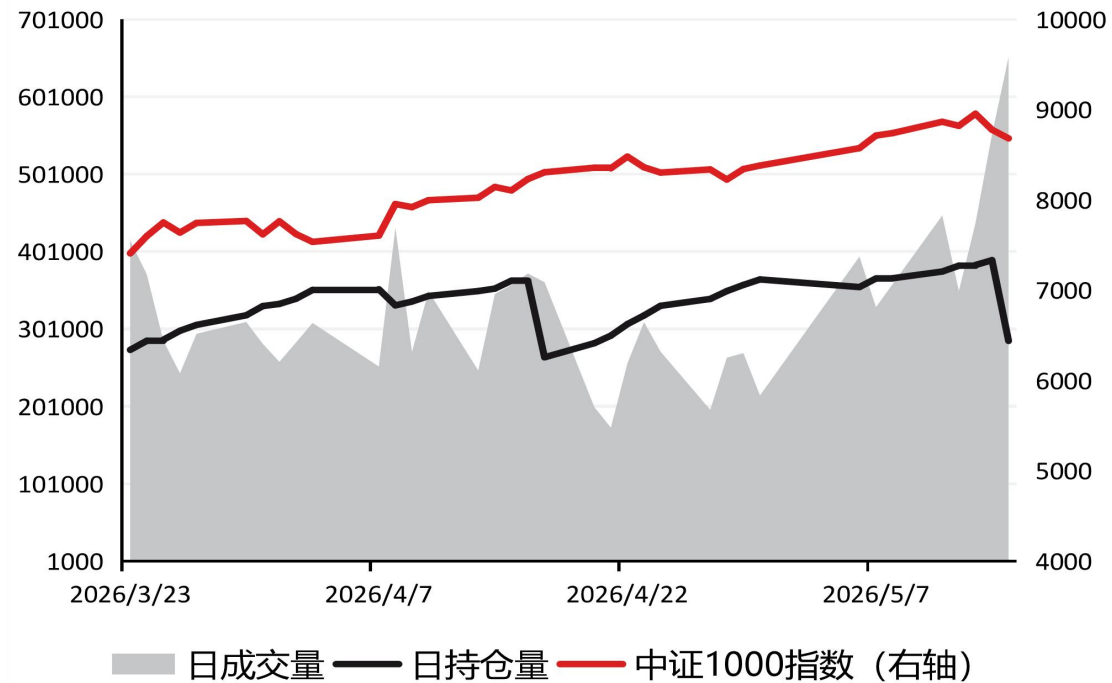


# 成交持仓情况

### 沪深300指数期权日成交持仓量



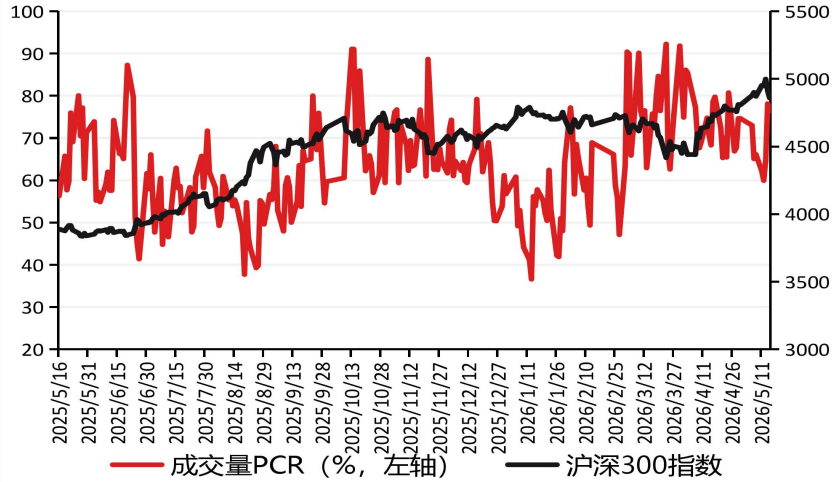
### 中证1000指数期权日成交持仓量



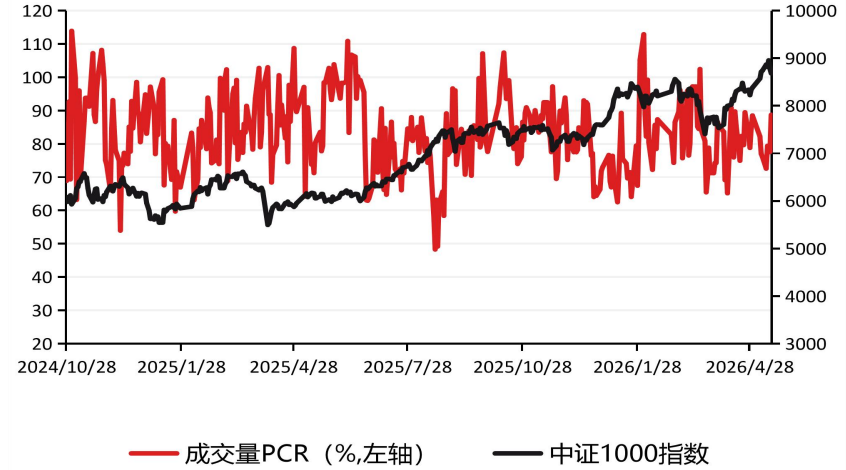


# PCR值与标的指数走势

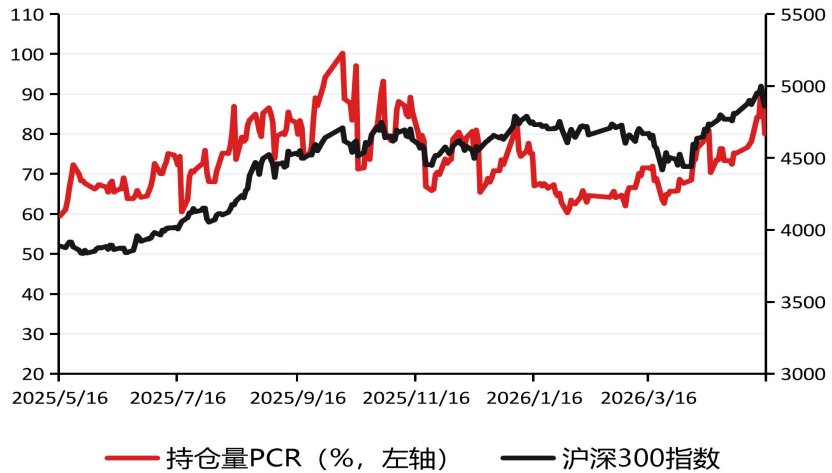
### 沪深300指数期权成交量PCR值



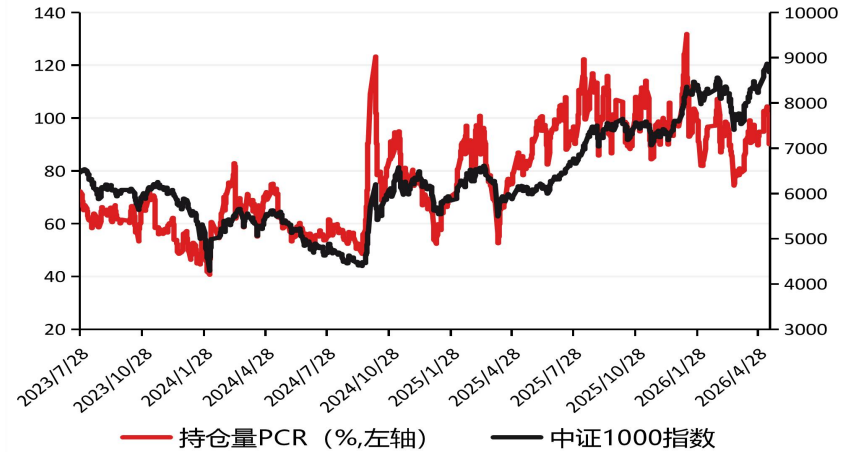
### 中证1000指数期权成交量PCR值



### 沪深300指数期权持仓量PCR值



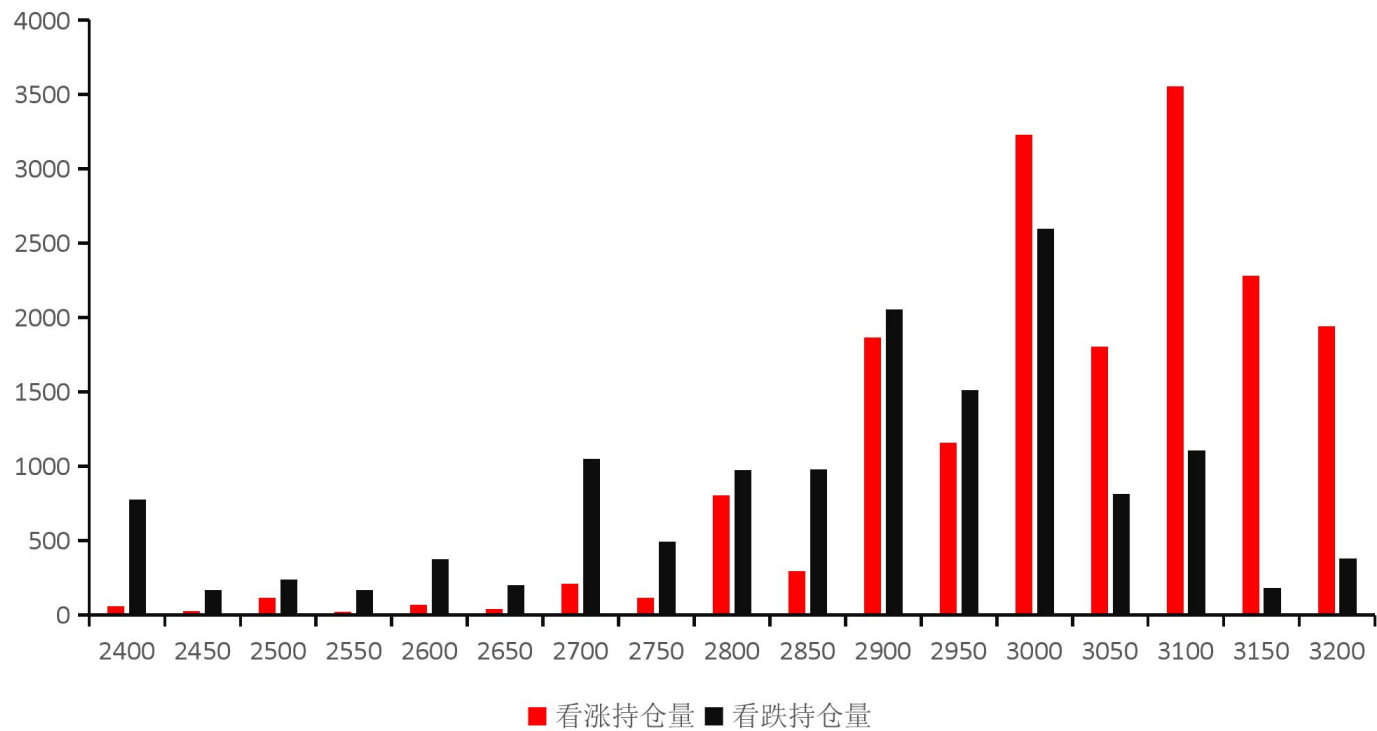
### 中证1000指数期权持仓量PCR值





# 持仓量分布情况

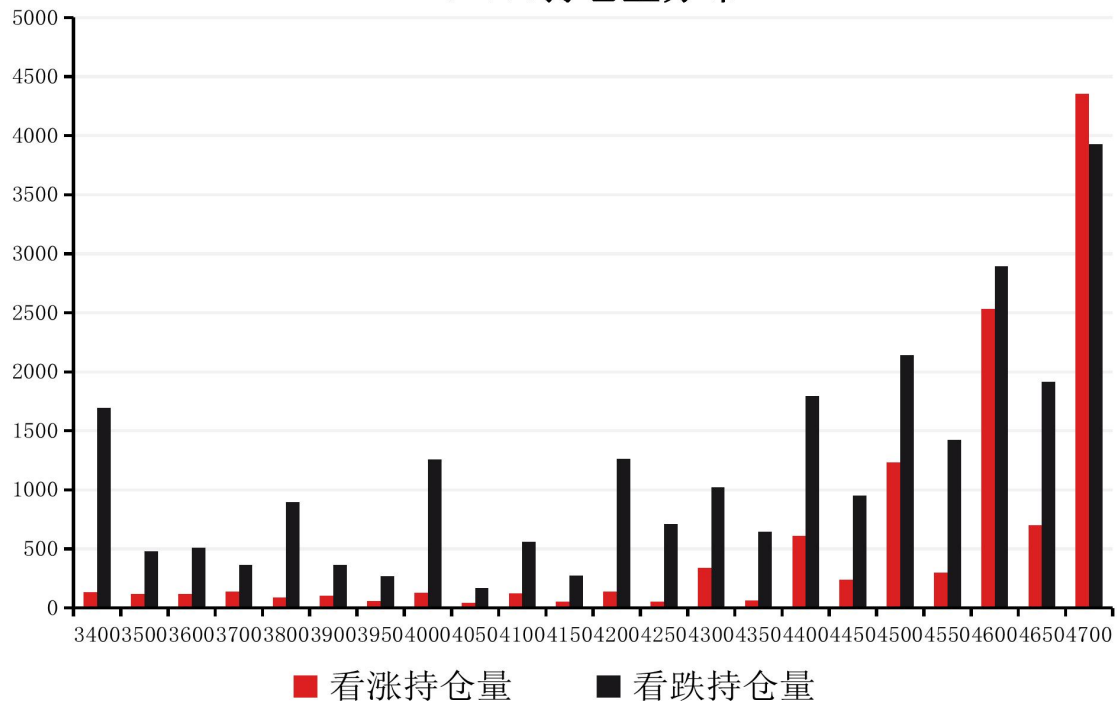
## H02605持仓量分布



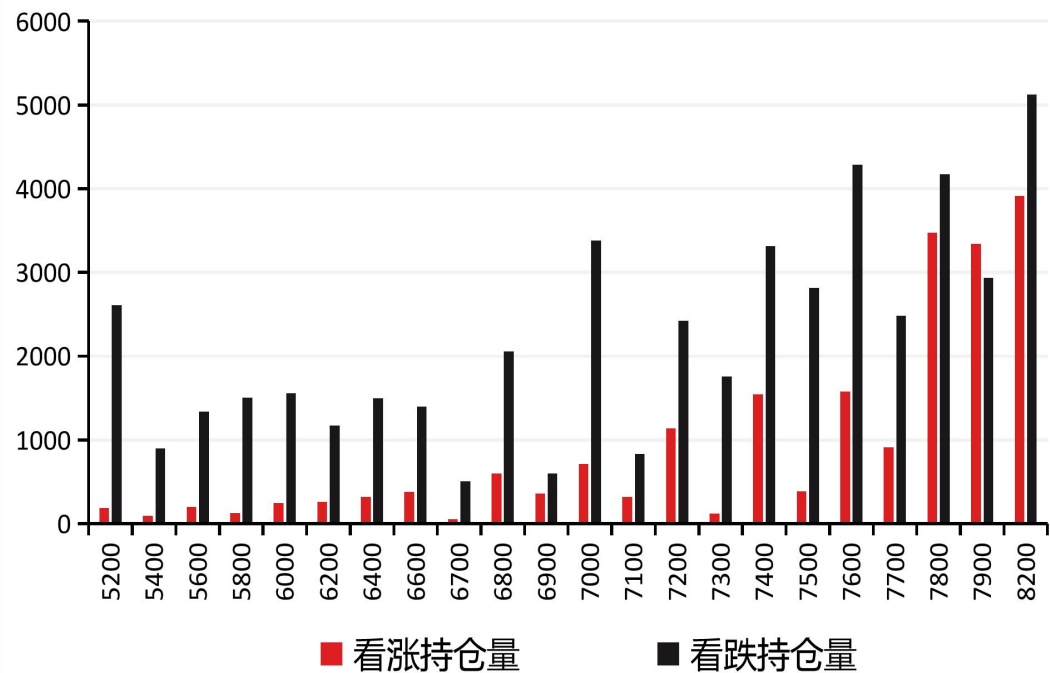


# 持仓量分布情况

### I02605持仓量分布



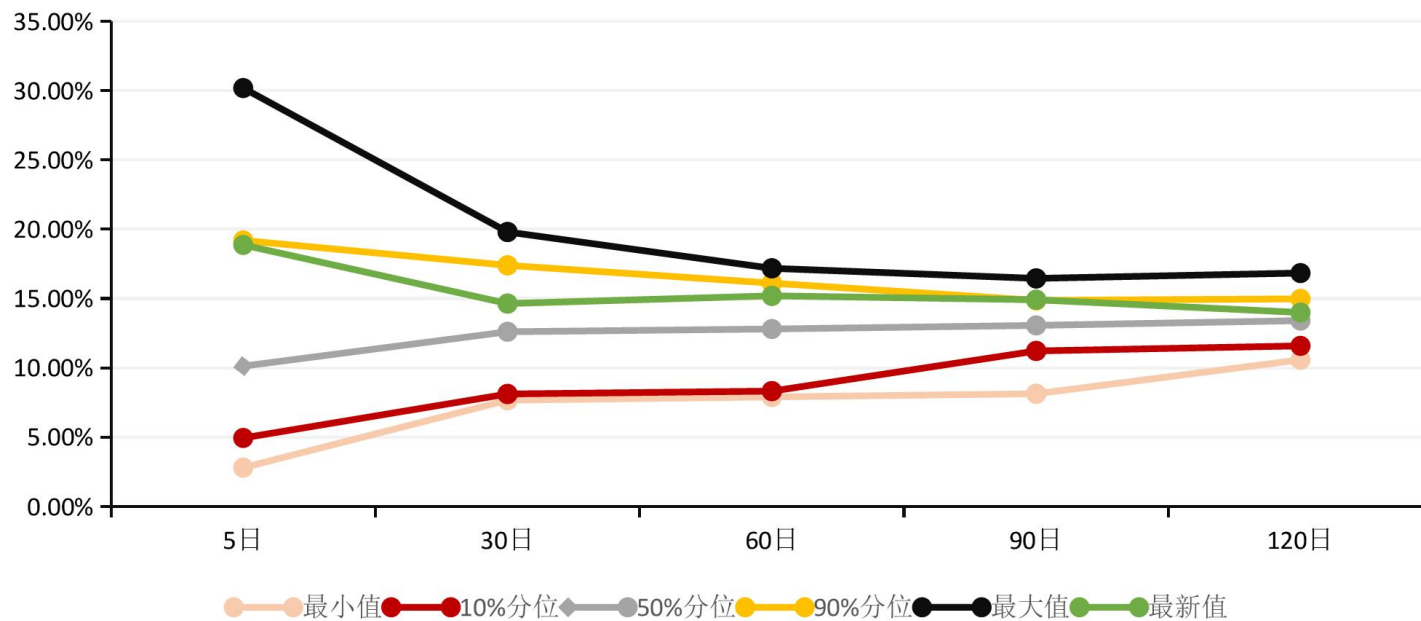
### M02605持仓量分布





# 近一年波动率锥

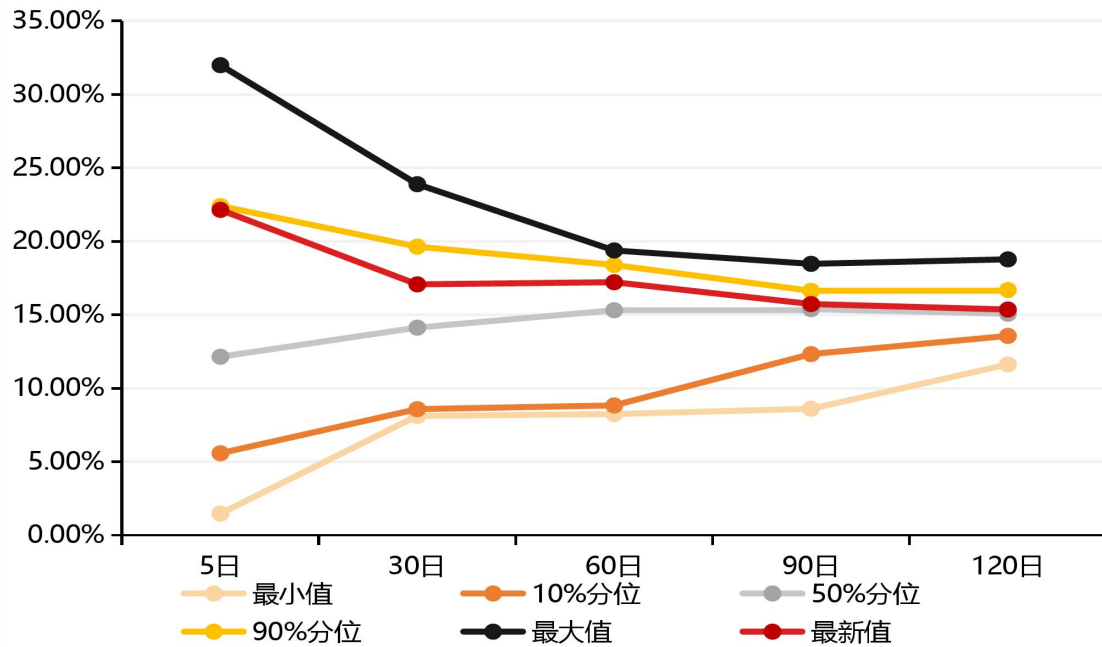
## 近一年上证50指数期权波动率锥



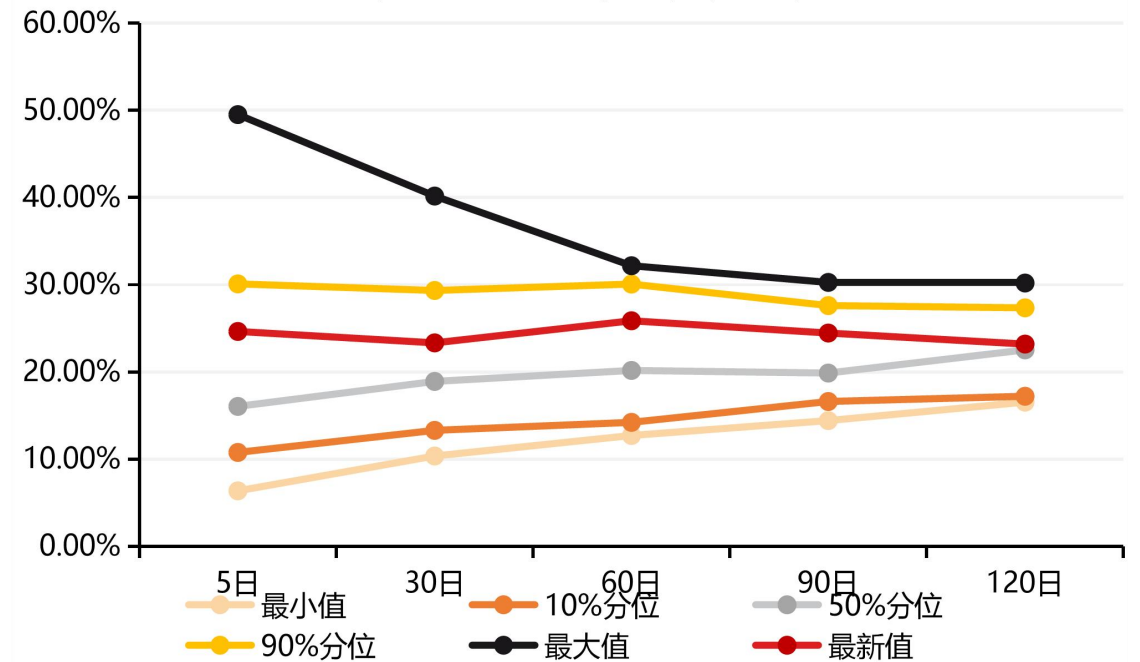


# 近一年波动率锥

### 近一年沪深300指数期权波动率锥

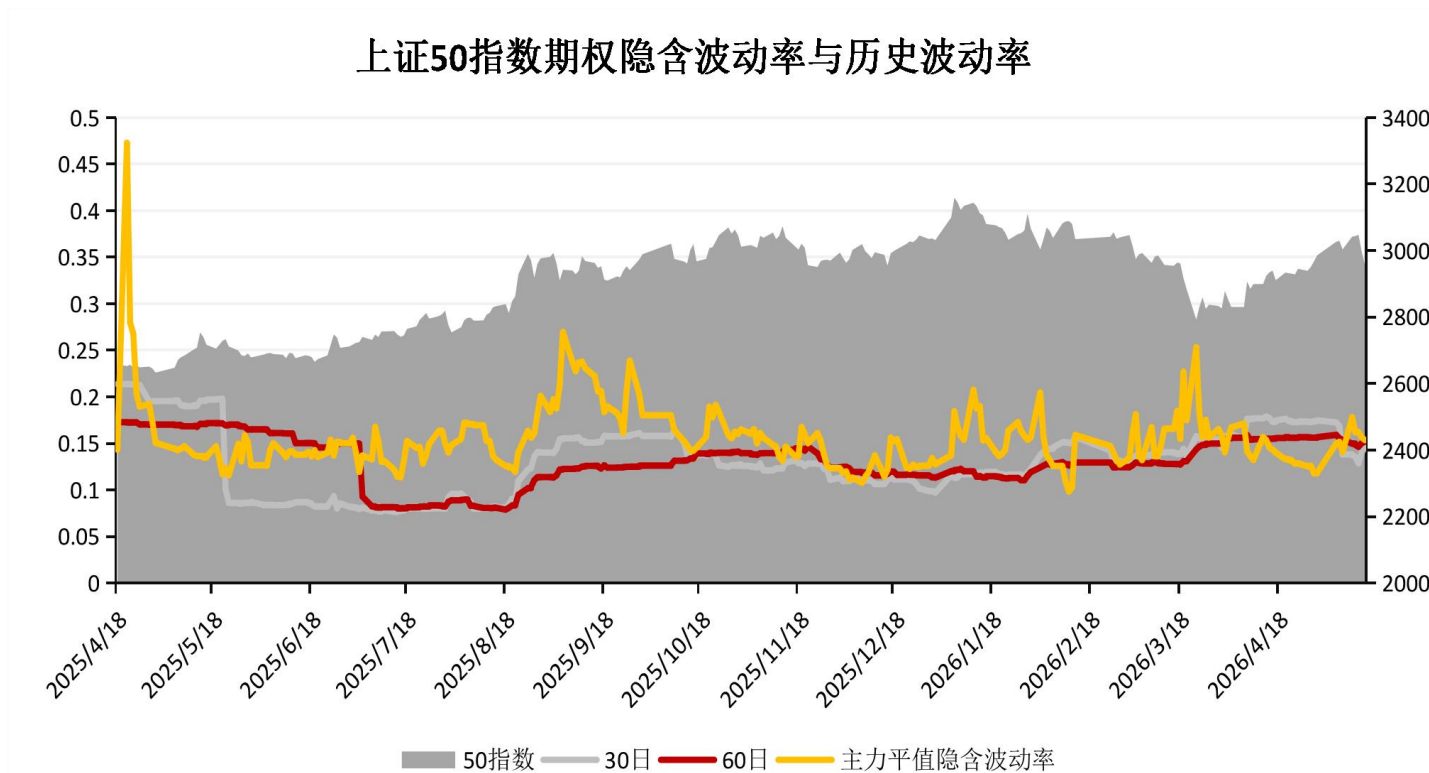


### 近一年中证1000指数期权波动率锥





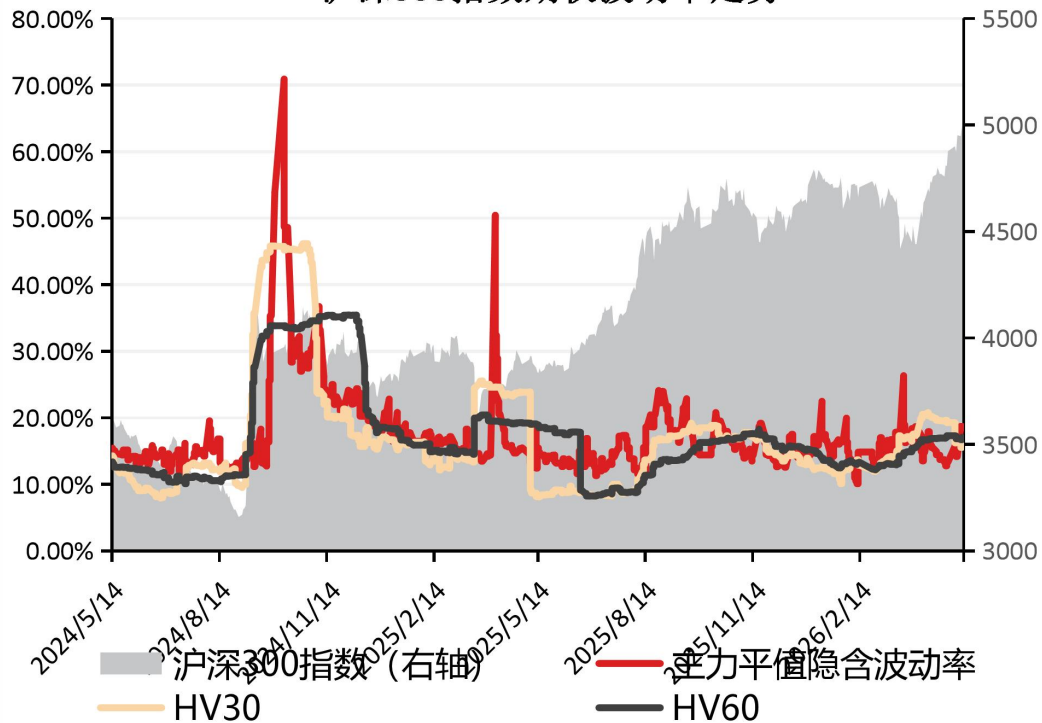
# 隐含波动率和历史波动率





# 隐含波动率和历史波动率

### 沪深300指数期权波动率走势



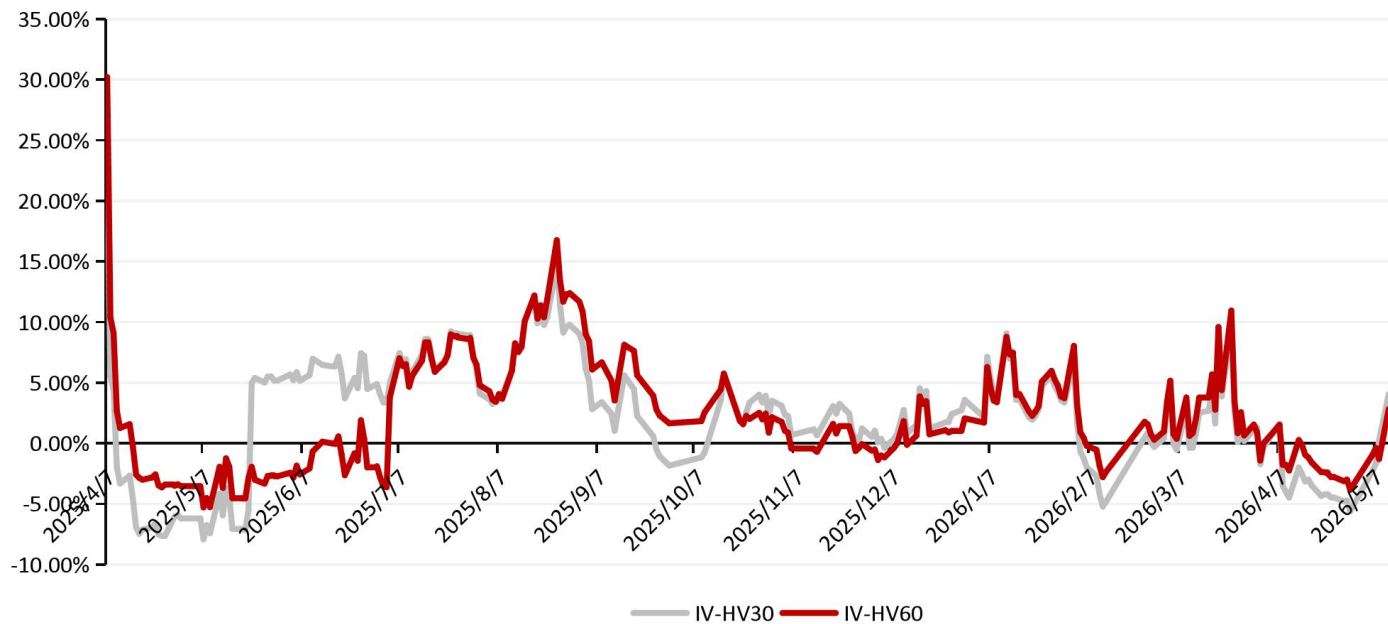
### 中证1000指数期权波动率走势





# 隐含波动率和历史波动率

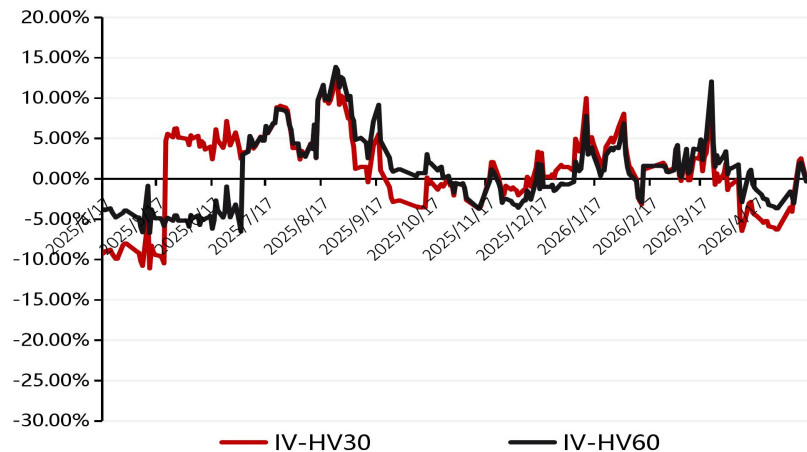
## 上证50指数期权折溢价



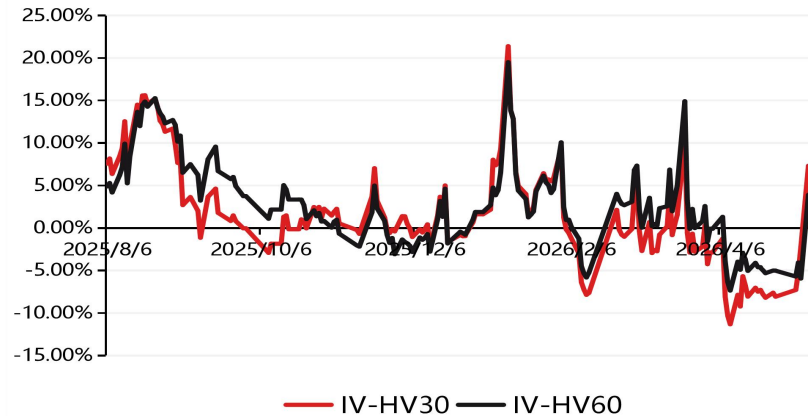


# 隐含波动率和历史波动率

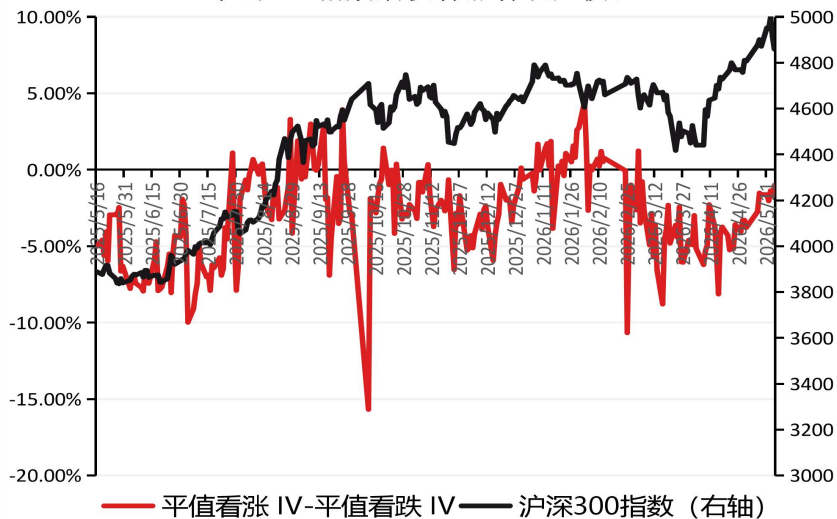
### 沪深300指数期权折溢价



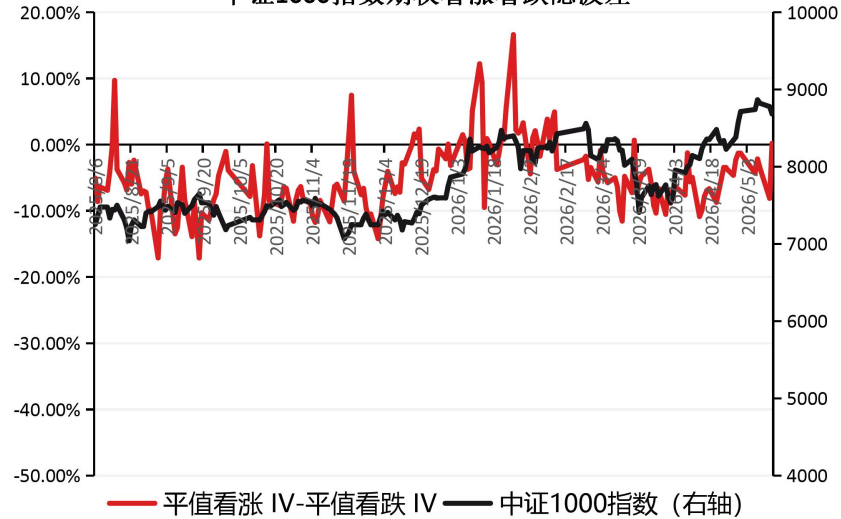
### 中证1000指数期权折溢价



### 沪深300指数期权看涨看跌隐波差



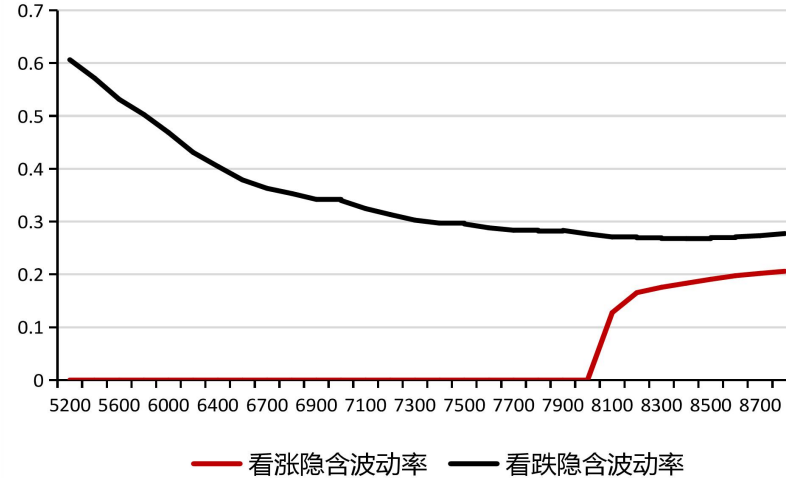
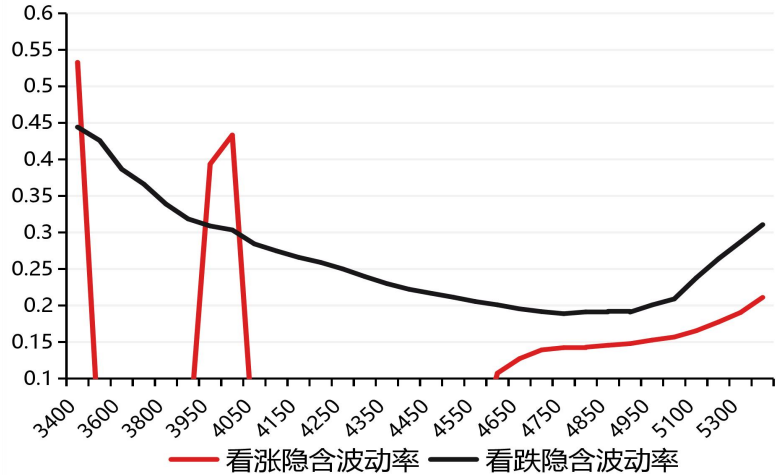
### 中证1000指数期权看涨看跌隐波差



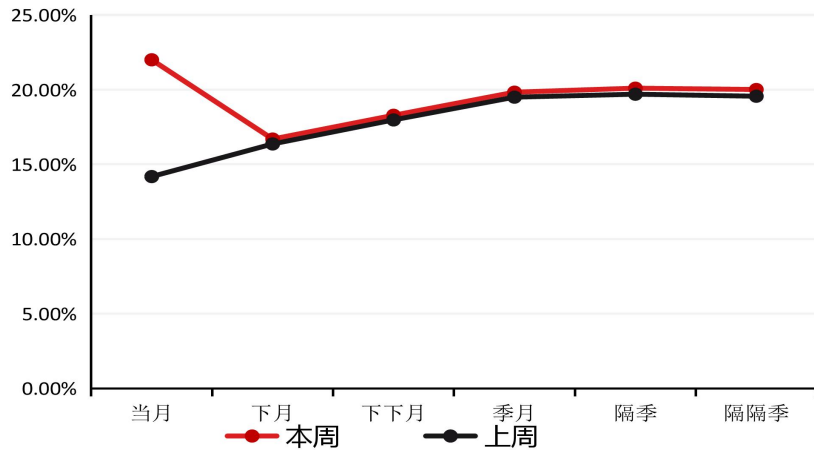


# 波动率曲面结构

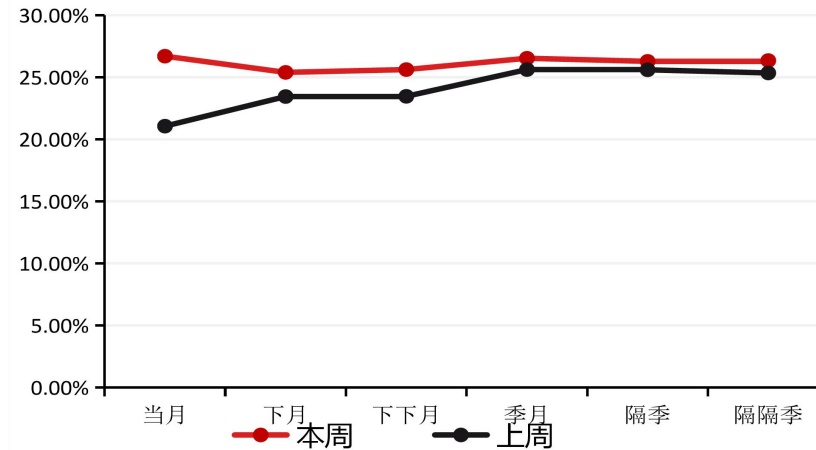
### 沪深300指数期权波动率微笑



### 沪深300指数期权波动率期限结构



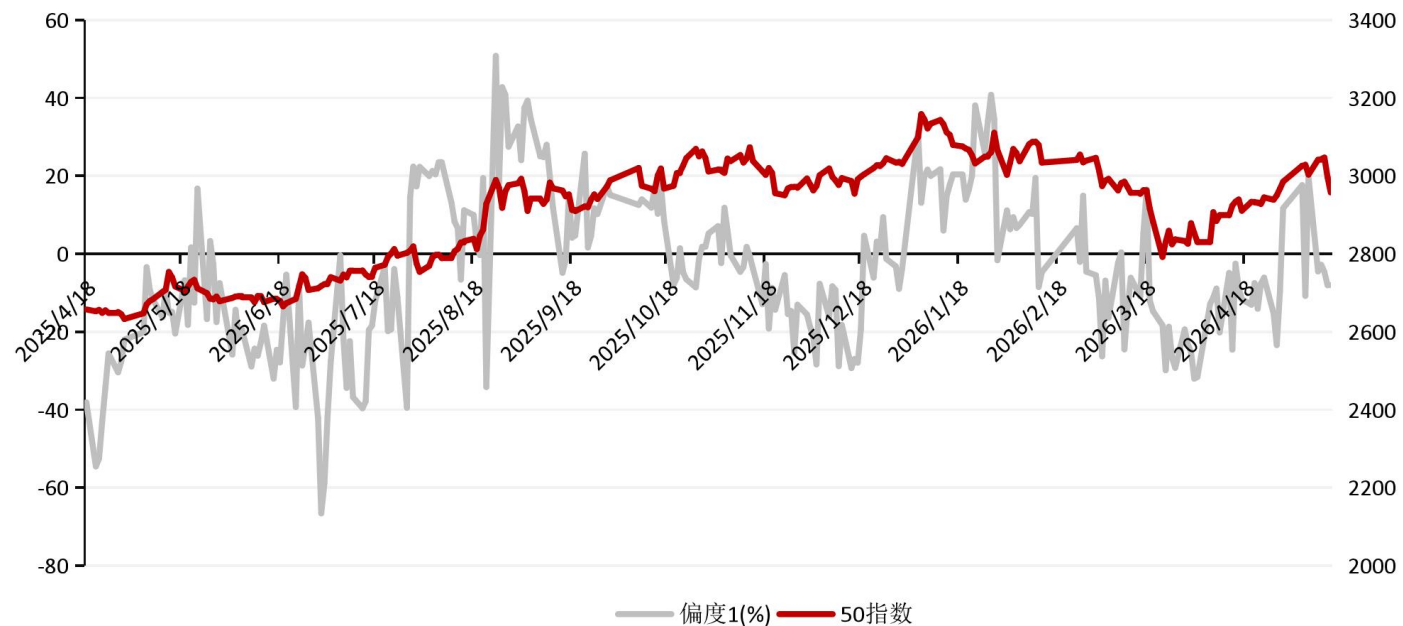
### 中证1000指数期权波动率期限结构





# 偏度与标的指数走势

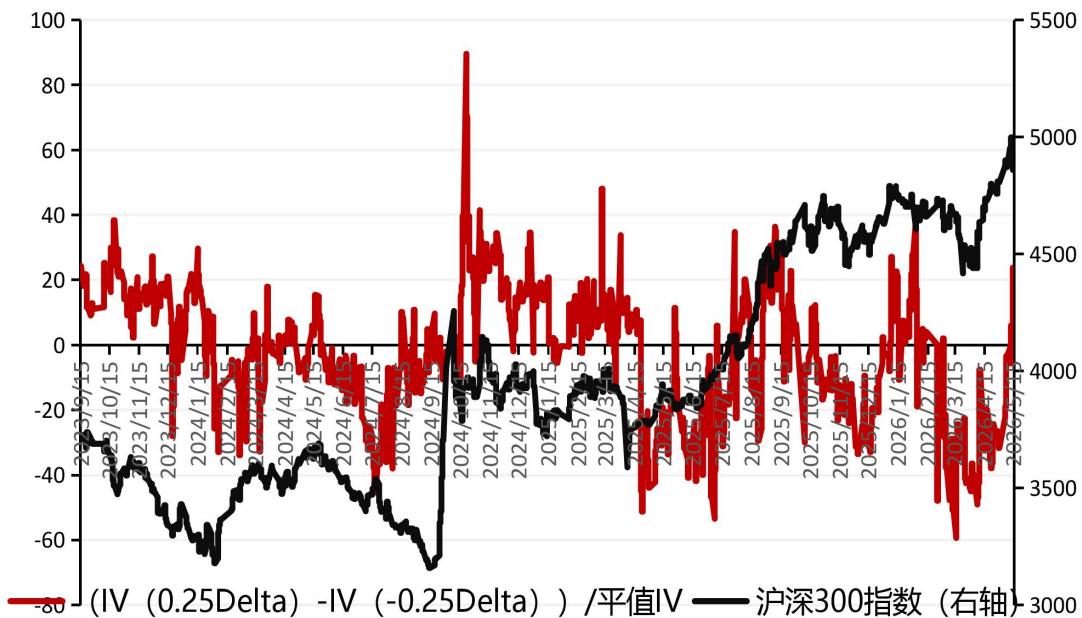
## 上证50指数期权偏度



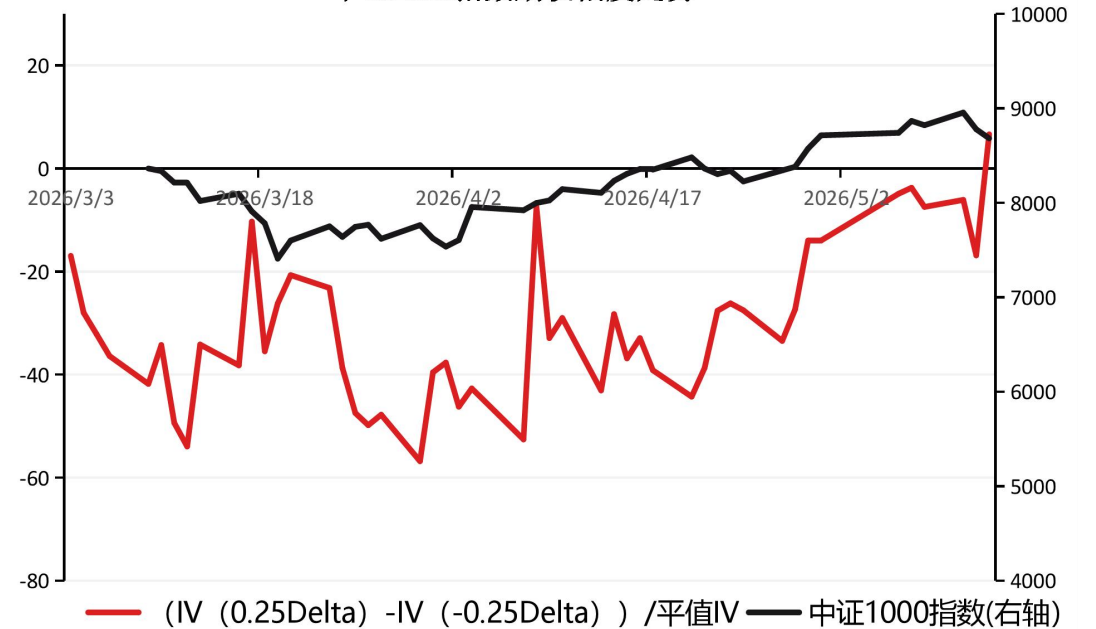


# 偏度与标的指数走势

### 沪深300指数期权偏度走势



### 中证1000指数期权偏度走势



# Thanks

## 感谢观看

### 免责声明

本报告中信息均来源于公开资料，我公司对这些信息的准确性和完整性不作任何保证。

报告中的内容和意见仅供参考，并不构成对所述期货操作的依据。由于报告在撰写时融入了研究员个人的观点和见解以及分析方法，如与国联期货发布的其他信息有不一致及有不同的结论，未免发生疑问，本报告所载的观点并不代表国联期货公司的立场，所以请谨慎参考。我公司及其研究员对使用本报告及其内容所引发的任何直接或间接损失概不负责。

本报告所提供资料、分析及预测只是反映国联期货公司在本报告所载明日期的判断，可随时修改，毋需提前通知。

本报告版权归国联期货所有。未经书面许可，任何机构和个人不得进行任何形式的复制和发布。如遵循原文本意的引用，需注明引自“国联期货公司”，并保留我公司的一切权利。

**期市有风险 投资需谨慎**