

## 期货研究报告

## 商品研究

## 纯碱周报

走势评级：纯碱——中期震荡

张秀峰—化工研究员

从业资格证号：Z0011152

投资咨询证号：F0289189

联系电话：0571-28132619

邮箱：zhangxiufeng@cindasc.com

信达期货有限公司

CINDAFUTURESCO. LTD

杭州市萧山区钱江世纪城天人大厦19-20楼

邮编：311200

## 供需过剩格局延续，纯碱偏弱运行。

报告日期：

2026年5月18日

## 报告内容摘要：

**盘面：**纯碱上周持续下行，周线收于中阴线；09合约上一周下跌3.09%，收于1190，持仓+17.3手；上周商品整体偏弱，主力空头主动增仓推动纯碱价格下行。

◆**供应端：**周度产量环比回落，总量历史高位；轻重碱不同程度回落，重碱周度产量高位震荡，轻碱周度产量历史高位，仍高于历史同期；供应过剩格局延续。

◆**需求端：**浮法玻璃+光伏玻璃周产量继续走弱，重碱需求对纯碱支撑继续较弱；碳酸锂70.28%开工率，对纯碱价格形成一定支撑但整体有所减弱；需求整体偏弱格局不改。

◆**库存端：**周度库存进一步累库，库存高位（188.17万吨）。

◆**成本利润：**上周纯碱氨碱法成本小幅回升，亏损扩大；联碱法生产成本继续回升，利润收缩；整体对纯碱价格影响不大。

◆**核心观点：**基本面供给宽松，重碱需求走弱，轻碱维持，库存历史高位震荡。供需偏弱格局限制纯碱上涨空间，同时因氨碱法长期亏损，联碱法处于生产成本附近，整体下行空间有限，整体以震荡对待。

◆**操作建议：**区间思路为主，等待震荡下沿附近做多。

◆**风险点：**玻璃冷修超预期（利空），纯碱落后产能提前出清（利多）。

## 目录

一、 行情回顾.....	4
二、 期现结构&价差.....	5
三、 供给.....	5
四、 需求.....	6
五、 库存.....	8
六、 成本&利润.....	9

## 表目录

表 1: 纯碱期现&价差.....	3
表 2: 纯碱供需结构.....	3
表 3: 纯碱成本.....	3
表 4: 纯碱利润.....	3
表 5: 纯碱库存.....	3

## 图目录

图 1: 纯碱主力合约走势回顾.....	4
图 2: 玻璃主力合约走势回顾.....	4
图 3: 纯碱主力基差 (元/吨).....	5
图 4: 玻璃主力基差 (元/吨).....	5
图 5: 纯碱月间价差 (元/吨).....	5
图 6: 玻璃月间价差 (元/吨).....	5
图 7: 纯碱周产量 (万吨).....	5
图 8: 重碱周产量 (万吨).....	5
图 9: 轻重比.....	6
图 10: 纯碱周损失量 (万吨).....	6
图 11: 重碱周产量 (万吨).....	6
图 12: 轻碱周产量 (万吨).....	6
图 13: 玻璃厂内库存 (万重量箱).....	6
图 14: 玻璃厂内总库存 (万重量箱).....	6
图 15: 浮法玻璃生产成本 (元/吨).....	7
图 16: 浮法玻璃利润 (元/吨).....	7
图 17: 浮法玻璃开工率 (%).....	7
图 18: 浮法玻璃日熔量 (吨).....	7
图 19: 光伏玻璃开工率 (%).....	7
图 20: 光伏玻璃日熔量 (吨).....	7
图 21: 碳酸锂成本&利润 (元/吨).....	8
图 22: 碳酸锂开工率 (%).....	8
图 23: 纯碱库存 (万吨).....	8
图 24: 重、轻碱库存 (万吨).....	8
图 25: 重碱库存 (万吨).....	8
图 26: 轻碱库存 (万吨).....	8
图 27: 纯碱综合生产成本 (元/吨).....	9
图 28: 纯碱综合利润 (元/吨).....	9
图 29: 重碱氨碱法成本 (元/吨).....	9
图 30: 重碱氨碱法利润 (元/吨).....	9
图 31: 重碱联碱法成本 (元/吨).....	9
图 32: 重碱联碱法利润 (元/吨).....	9
图 33: 轻碱氨碱法成本 (元/吨).....	10
图 34: 轻碱氨碱法利润 (元/吨).....	10
图 35: 轻碱联碱法成本 (元/吨).....	10
图 36: 轻碱联碱法利润 (元/吨).....	10

**表 1: 纯碱期现&价差**

	指标	单位	频率	前值	现值	涨跌
现货	到付均价	元/吨	周	1246	1243.5	-2.5
期价	主力合约	元/吨	周	1228	1208	-20
价差	主力基差	元/吨	周	18	35.5	17.5
	Sa01-05	元/吨	周	121	139	18
	Sa05-09	元/吨	周	-64	-82	-18
	Sa09-01	元/吨	周	-57	-57	0

**表 2: 纯碱供需结构**

	指标	单位	频率	前值	现值	涨跌	幅度
供给	纯碱	万吨	周	81.92	76.37	-5.55	-6.77%
	重碱	万吨	周	43.11	40.77	-2.34	-5.43%
	轻碱	万吨	周	38.81	35.6	-3.21	-8.27%
	损失量	万吨	周	12.79	18.43	5.64	44.10%
需求	玻璃	产量	万吨	101.193	101.274	0.081	0.08%
		损失量	万吨	39.21	39.329	0.119	0.30%
		总库存	万吨	7827.1	7641.11	-185.99	-2.38%
	光伏	产量	万吨	58.2225	57.5025	-0.72	-1.24%

**表 3: 纯碱成本**

	指标	单位	频率	前值	现值	涨跌	幅度	
成本	纯碱	氨碱法	元/吨	周	1290	1290	0	0.00%
		联碱法	元/吨	周	1713	1723	10	0.58%
	重碱	氨碱法	元/吨	周	1370	1370.45	0.45	0.03%
		联碱法	元/吨	周	1099.5	1121	21.5	1.96%
	轻碱	氨碱法	元/吨	周	1290	1290.5	0.5	0.04%
		联碱法	元/吨	周	1019.5	1041	21.5	2.11%

**表 4: 纯碱利润**

	指标	单位	频率	前值	现值	涨跌	
利润	纯碱	氨碱法	元/吨	周	-22	-42.45	-20.45
		联碱法	元/吨	周	168.5	147	-21.5
	重碱	氨碱法	元/吨	周	-90	-90.45	-0.45
		联碱法	元/吨	周	100.5	79	-21.5
	轻碱	氨碱法	元/吨	周	-40	-90.45	-50.45
		联碱法	元/吨	周	160.5	139	-21.5

**表 5: 纯碱库存**

	指标	单位	频率	前值	现值	涨跌	幅度
库存	纯碱	万吨	周	185.64	188.17	2.53	1.36%
	重碱	万吨	周	90.23	87.23	-3	-3.32%
	轻碱	万吨	周	95.41	100.94	5.53	5.80%

## 一、行情回顾

图 1：纯碱主力合约走势回顾



资料来源：文华财经，信达期货研究所

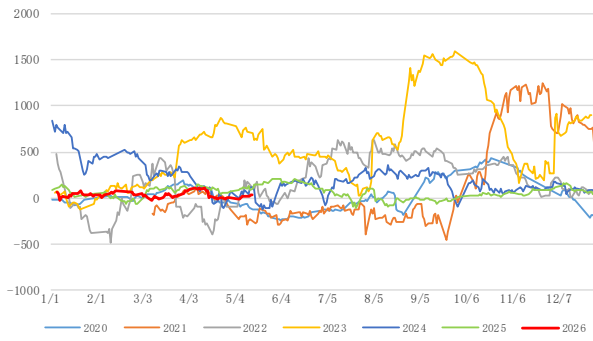
图 2：玻璃主力合约走势回顾



资料来源：文华财经，信达期货研究所

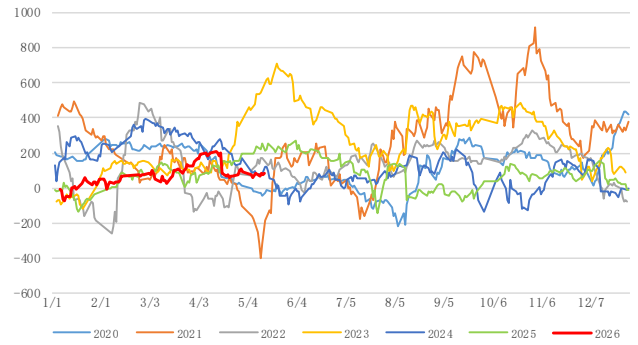
## 二、期现结构&价差

图3：纯碱主力基差（元/吨）



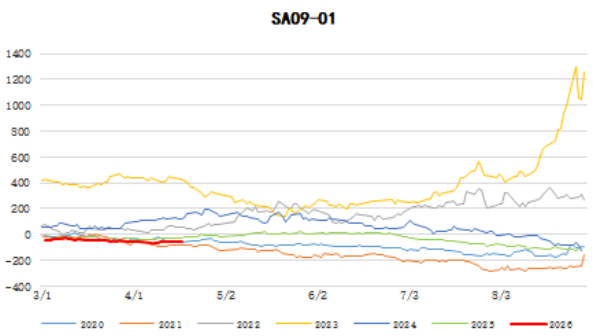
资料来源：钢联，信达期货研究所

图4：玻璃主力基差（元/吨）



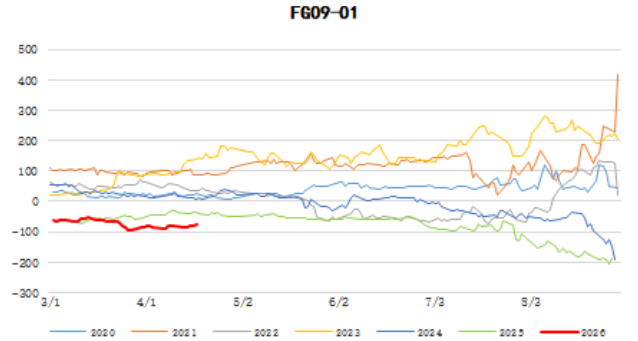
资料来源：钢联，信达期货研究所

图5：纯碱月间价差（元/吨）



资料来源：钢联，信达期货研究所

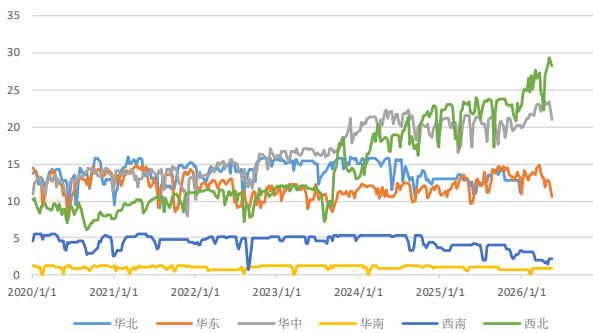
图6：玻璃月间价差（元/吨）



资料来源：钢联，信达期货研究所

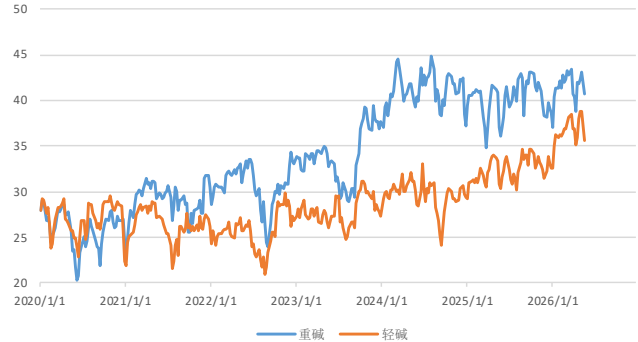
## 三、供给

图7：纯碱周产量（万吨）

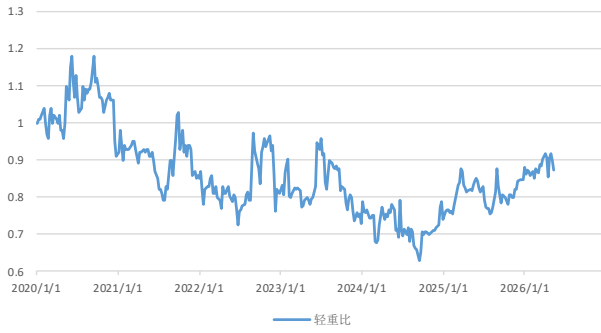


资料来源：钢联，信达期货研究所

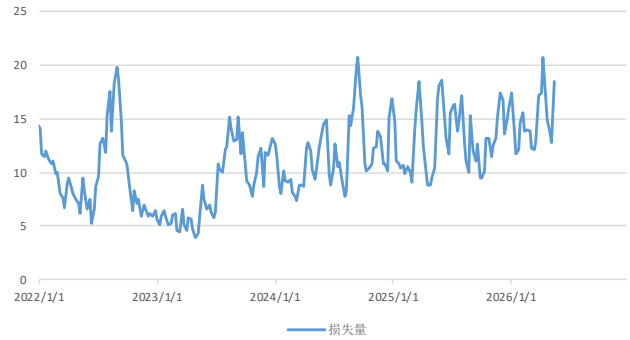
图8：重、轻碱周产量（万吨）



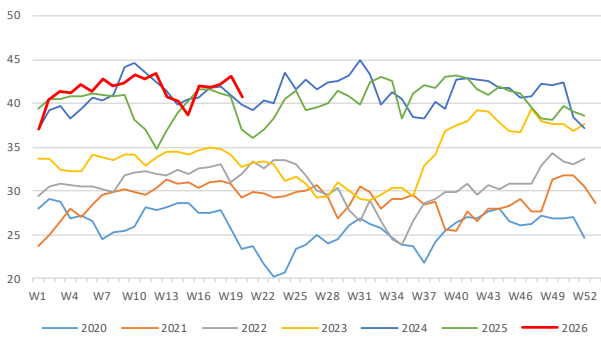
资料来源：钢联，信达期货研究所

**图 9： 轻重比**


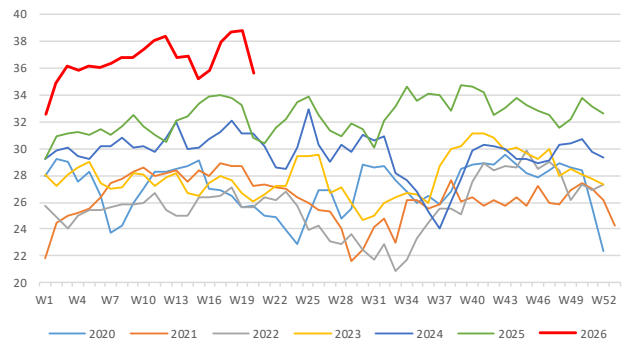
资料来源：钢联，信达期货研究所

**图 10： 纯碱周损失量（万吨）**


资料来源：钢联，信达期货研究所

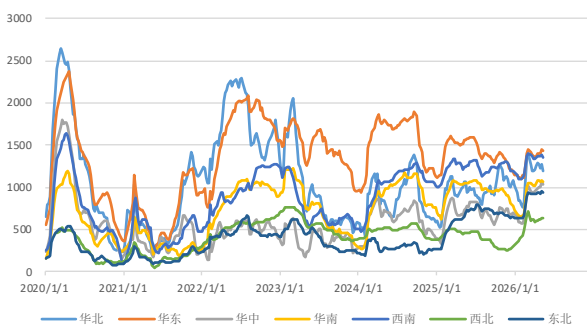
**图 11： 重碱周产量（万吨）**


资料来源：钢联，信达期货研究所

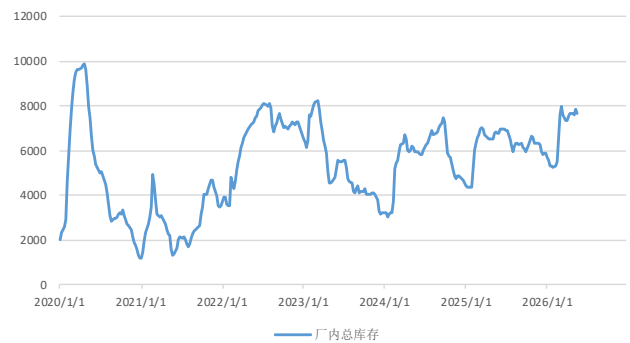
**图 12： 轻碱周产量（万吨）**


资料来源：钢联，信达期货研究所

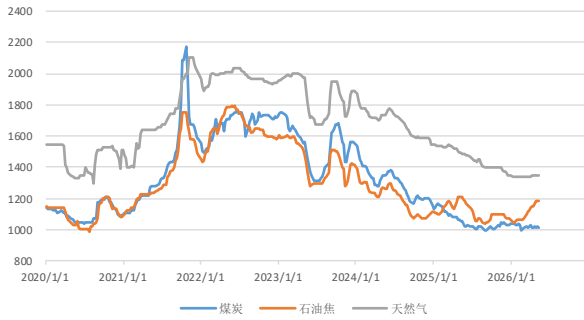
## 四、需求

**图 13： 玻璃厂内库存（万重量箱）**


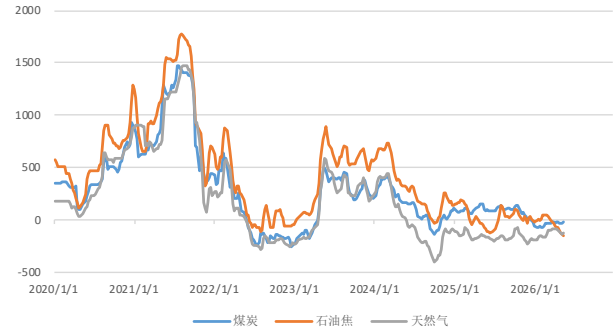
资料来源：钢联，信达期货研究所

**图 14： 玻璃厂内总库存（万重量箱）**


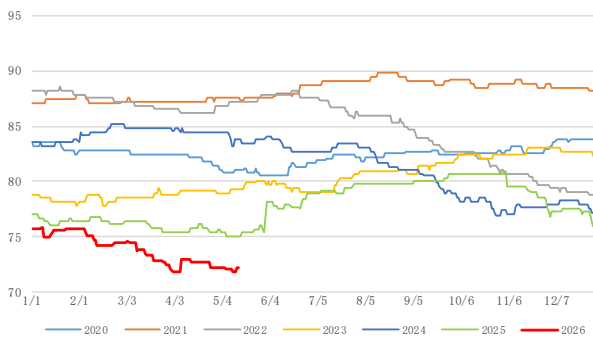
资料来源：钢联，信达期货研究所

**图 15: 浮法玻璃生产成本 (元/吨)**


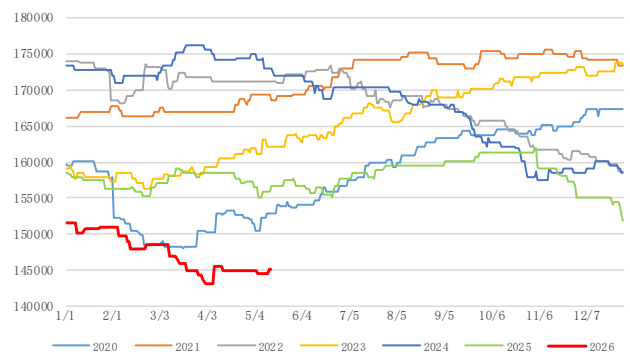
资料来源: 钢联, 信达期货研究所

**图 16: 浮法玻璃利润 (元/吨)**


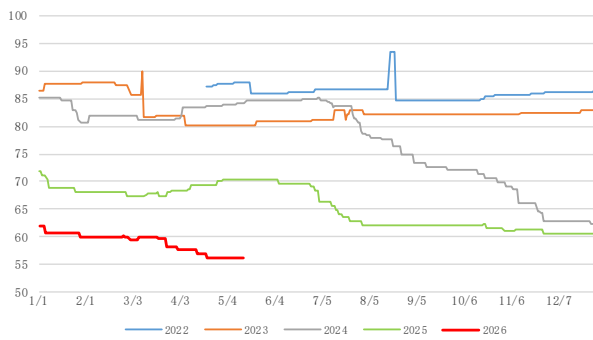
资料来源: 钢联, 信达期货研究所

**图 17: 浮法玻璃开工率 (%)**


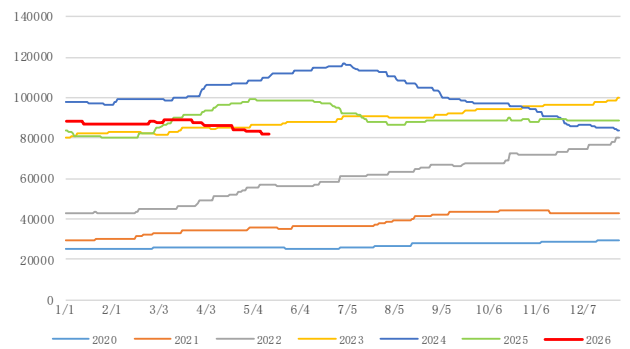
资料来源: 钢联, 信达期货研究所

**图 18: 浮法玻璃日熔量 (吨)**


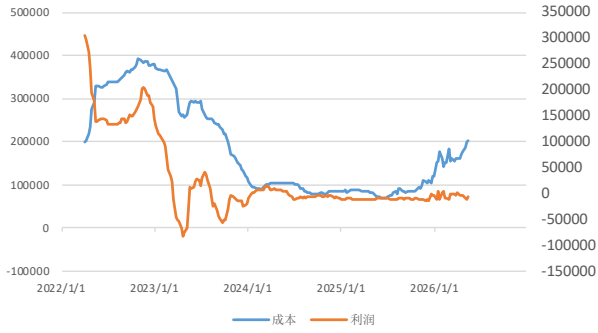
资料来源: 钢联, 信达期货研究所

**图 19: 光伏玻璃开工率 (%)**


资料来源: 钢联, 信达期货研究所

**图 20: 光伏玻璃日熔量 (吨)**


资料来源: 钢联, 信达期货研究所

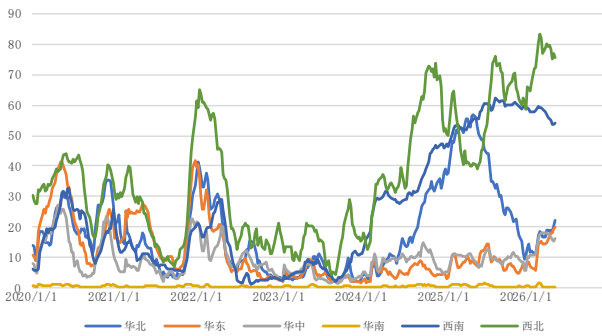
**图 21: 碳酸锂成本&利润 (元/吨)**


资料来源: 钢联, 信达期货研究所

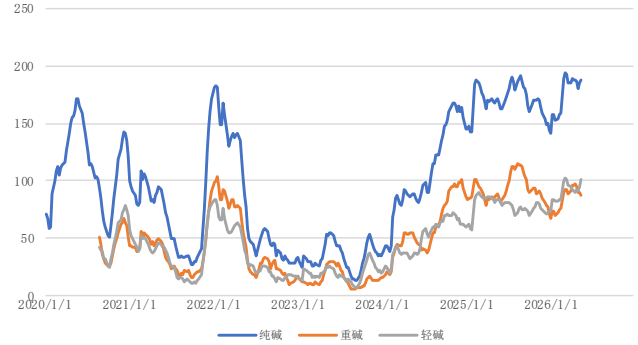
**图 22: 碳酸锂开工率 (%)**


资料来源: 钢联, 信达期货研究所

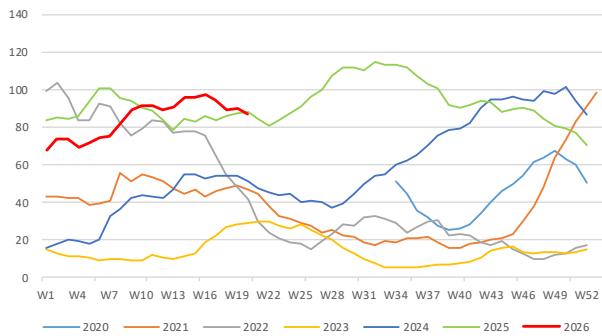
## 五、库存

**图 23: 纯碱库存 (万吨)**


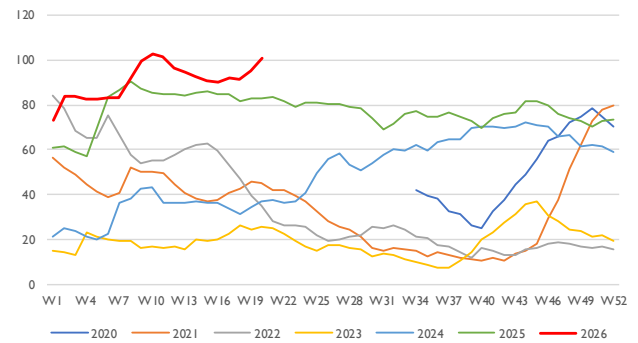
资料来源: 钢联, 信达期货研究所

**图 24: 重、轻碱库存 (万吨)**


资料来源: 钢联, 信达期货研究所

**图 25: 重碱库存 (万吨)**


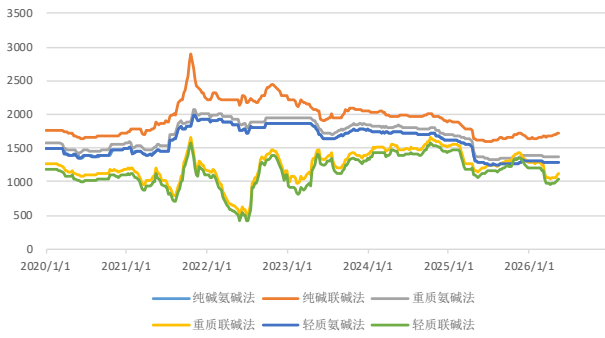
资料来源: 钢联, 信达期货研究所

**图 26: 轻碱库存 (万吨)**


资料来源: 钢联, 信达期货研究所

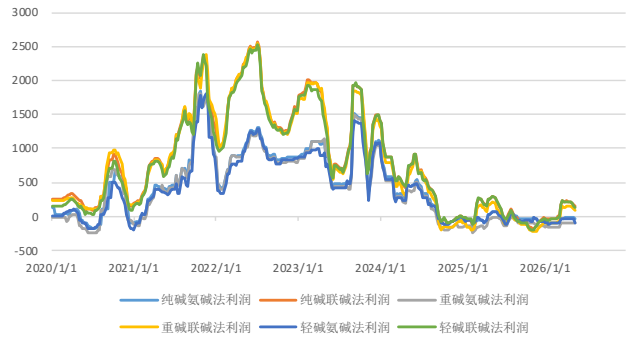
## 六、成本&利润

图 27: 纯碱综合生产成本 (元/吨)



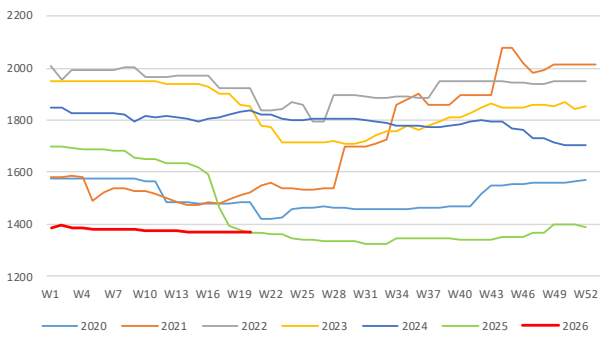
资料来源: 钢联, 信达期货研究所

图 28: 纯碱综合利润 (元/吨)



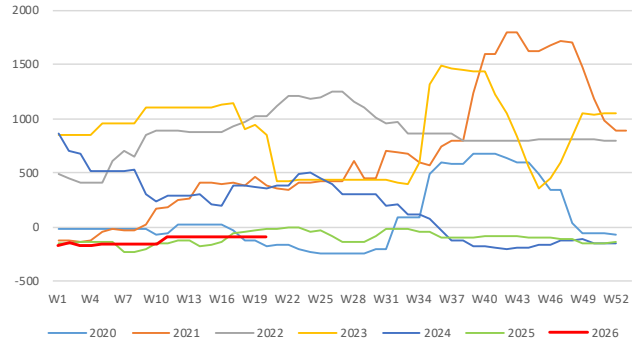
资料来源: 钢联, 信达期货研究所

图 29: 重碱氨碱法成本 (元/吨)



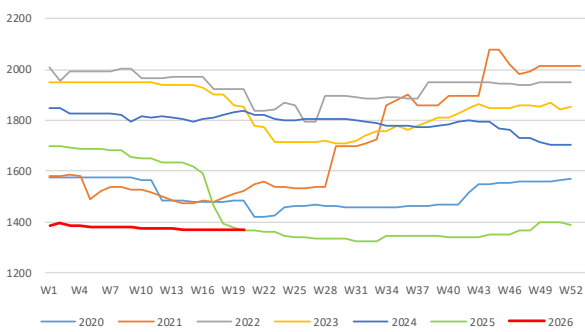
资料来源: 钢联, 信达期货研究所

图 30: 重碱氨碱法利润 (元/吨)



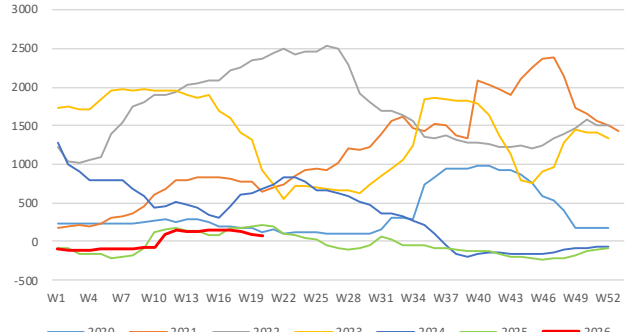
资料来源: 钢联, 信达期货研究所

图 31: 重碱联碱法成本 (元/吨)

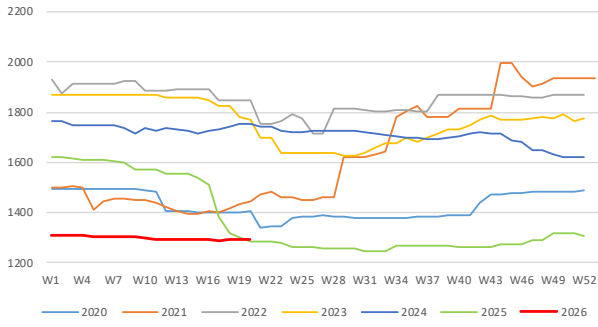


资料来源: 钢联, 信达期货研究所

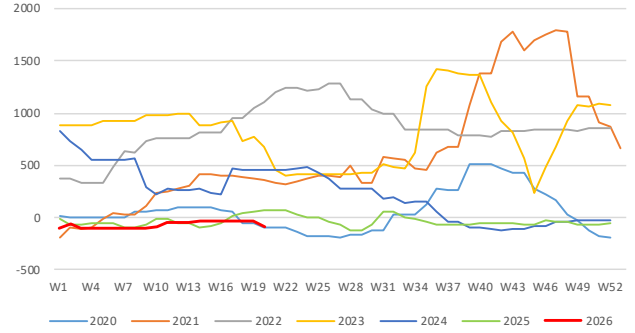
图 32: 重碱联碱法利润 (元/吨)



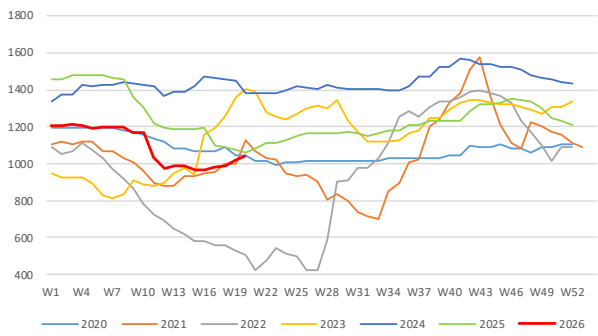
资料来源: 钢联, 信达期货研究所

**图 33: 轻碱氨碱法成本 (元/吨)**


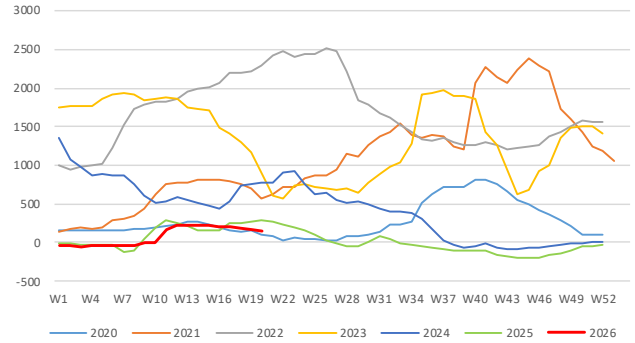
资料来源: 钢联, 信达期货研究所

**图 34: 轻碱氨碱法利润 (元/吨)**


资料来源: 钢联, 信达期货研究所

**图 35: 轻碱联碱法成本 (元/吨)**


资料来源: 钢联, 信达期货研究所

**图 36: 轻碱联碱法利润 (元/吨)**


资料来源: 钢联, 信达期货研究所

## 免责声明

本报告由信达期货有限公司（以下简称“信达期货”）制作及发布。

本公司已取得期货交易咨询业务资格，交易咨询业务资格：证监许可【2011】1445号。

本研究报告是基于本公司认为可靠的且目前已公开的信息撰写，本公司力求但不保证该信息的准确性和完整性，因此任何人不得对本报告所载的信息、观点以及数据的准确性、可靠性、时效性及完整性产生任何依赖，且信达期货不对因使用此报告及所载材料而造成的损失承担任何责任。本报告不应取代个人的独立判断。本报告仅反映编写人的不同设想、见解及分析方法。同时，本公司不保证文中观点或陈述不会发生任何变更，在不同时期，本公司可发出与本报告所载资料、意见及推测不一致的报告。

此报告所载的全部内容仅作参考之用。此报告的内容不构成对任何人的投资建议，且信达期货不会因接收人收到此报告而视其为客户。

如果在任何国家或地区管辖范围内，本报告内容或其适用与任何政府机构、监管机构、自律组织或者清算机构的法律、规则或规定内容相抵触，或者信达期货未被授权在当地提供这种信息或服务，那么本报告的内容并不意图提供给这些地区的个人或组织，任何个人或组织也不得在当地查看或使用本报告。本报告所载的内容并非适用于所有国家或地区或者适用于所有人。

除非另有说明，信达期货拥有本报告的版权和/或其他相关知识产权。未经信达期货有限公司事先书面许可，任何单位或个人不得以任何方式复制、转载、引用、刊登、发表、发行、修改、翻译此报告的全部或部分材料、内容。除非另有说明，本报告中使用的所有商标、服务标记及标记均为信达期货所有或经合法授权被许可使用的商标、服务标记及标记。未经信达期货或商标所有权人的书面许可，任何单位或个人不得使用该商标、服务标记及标记。

## 评级说明

走势评级	短期(1个月以内)	中短期(1-3个月)	中长期(3-6个月)	长期(6个月以上)
强烈看涨	上涨15%以上	上涨15%以上	上涨15%以上	上涨15%以上
看涨	上涨5-15%	上涨5-15%	上涨5-15%	上涨5-15%
震荡	振幅-5%-+5%	振幅-5%-+5%	振幅-5%-+5%	振幅-5%-+5%
看跌	下跌5-15%	下跌5-15%	下跌5-15%	下跌5-15%
强烈看跌	下跌15%以上	下跌15%以上	下跌15%以上	下跌15%以上

## 【信达期货简介】

信达期货有限公司是专营国内期货业务的有限责任公司，系经中国证券监督管理委员会核发《经营期货业务许可证》，浙江省工商行政管理局核准登记注册（统一社会信用代码：913300001000226378），由信达证券股份有限公司全资控股，注册资本 6 亿元人民币，是国内规范化、信誉高的大型期货公司之一。公司现为中国金融期货交易所全面结算会员单位，为上海期货交易所、郑州商品交易所、大连商品交易所全权会员单位，为中国证券业协会观察员、上海国际能源交易中心会员、中国证券投资基金业协会观察会员。

## 【全国分支机构】

### ■分支机构分布

CINDA FUTURES



### 公司分支机构分布

13家分公司 5家营业部

金华分公司、台州分公司、深圳分公司  
 福建分公司、苏州分公司、四川分公司  
 宁波分公司、东北分公司、广东分公司  
 上海分公司、湖北分公司、山东分公司  
 上海浦东分公司

北京营业部、哈尔滨营业部

石家庄营业部、乐清营业部、富阳营业部



安卓版



iOS版

扫一扫

下载 "信达期货赢+" App