

产销数据好转，黑色震荡运行

玻璃纯碱：市场情绪一般，玻碱偏弱运行

市场分析

玻璃方面：昨日玻璃2609主力合约全天震荡偏弱。现货市场报价随盘面波动，成交均价环比持平。

供需与逻辑：本期浮法玻璃总库存7641.1万重箱，环比下降2.38%，同比增加12.23%，库存仍处高位累库阶段；开工率延续低位运行，企业利润修复乏力，产量整体偏低；下游需求无好转，深加工订单一般。短期来看，玻璃供需矛盾未有改善，主要产区存在政策扰动，价格延续低位震荡运行。

纯碱：昨日纯碱2609主力合约呈现窄幅震荡走势。现货市场报价随盘面波动，下游以刚需采购为主。

供需与逻辑：当前纯碱供需矛盾突出。供应端产量持续高位运行，供应压力较为明显，个别检修支撑有限；下游以刚需采购为主，浮法玻璃深加工订单一般，光伏玻璃重碱需求乏力；高出口消化部分库存，但仍无法实质性扭转高库存压力。后期关注能源价格波动和纯碱产线检修情况。

策略

玻璃方面：震荡

纯碱方面：震荡

跨期：无

跨品种：无

风险

宏观及房地产政策、浮法玻璃下游需求、纯碱产线检修和库存变化等。

双硅：盘面止跌回稳，钢招继续走弱

市场分析

硅锰方面：期货盘面止跌回稳，主力07合约收于5910元/吨，平盘。现货偏弱整理，6517硅锰北方报5750-5920元/吨，南方报5850-5950元/吨。南方货源偏紧、报价坚挺，北方基差报价走低。钢厂招标继续走弱，华东、山东钢厂定标跌破6000元大关。下游钢厂高炉开工率高位，盈利率大幅回升，但终端需求增量有限，钢厂对铁合金仍按需采购。

供需与逻辑：目前硅锰供需矛盾相对平稳，前期锰矿受到能源价格上涨影响其价格预期，导致硅锰价格也存在成本支撑预期，然而锰矿现货进口并未受到较大影响，硅锰价格也难有明显支撑，短期硅锰震荡运行，后期关注中东局势、锰矿发运和减产情况等。

硅铁方面：期货震荡偏弱，主力07合约收于5796元/吨，跌0.07%。现货平稳，72硅铁自然块报5400-5500元/吨，75硅铁报5900-6000元/吨。市场成交平淡，以刚需小单为主，观望氛围浓。主产区电价下行，厂家生产积极性尚可，主动减产意愿不强。

供需与逻辑：目前硅铁供需矛盾有限，然而随着硅铁产量持续提升，硅铁潜在矛盾不断蓄力，后期一旦需求收缩，库存将面临较大的增长压力，短期硅铁价格震荡运行，后期关注能源价格和硅铁产量变化情况。

策略

硅锰方面：震荡

硅铁方面：震荡

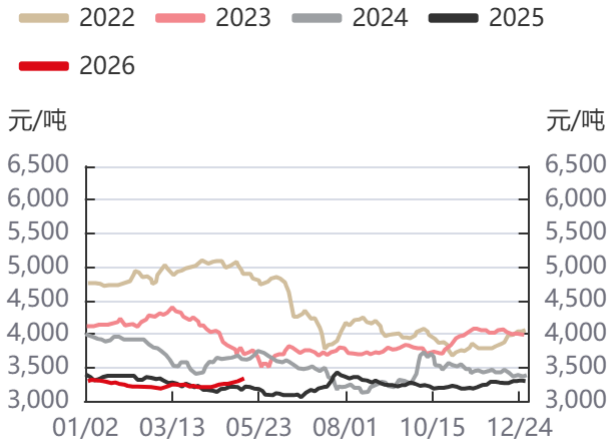
风险

宏观政策、产能利用率变化、锰矿供给、港口锰矿库存及下游需求情况等。

图表

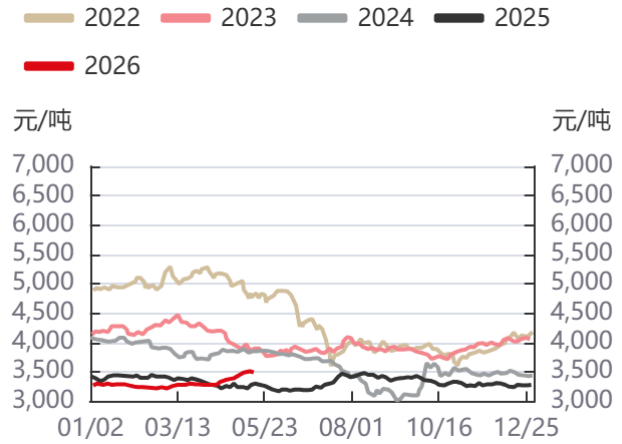
图1：上海螺纹现货价格走势	3
图2：上海热卷现货价格走势	3
图3：螺纹期货主力合约收盘价走势	3
图4：热卷期货主力合约收盘价走势	3
图5：上海螺纹主力合约基差走势	3
图6：上海热卷主力合约基差走势	3
图7：唐山生铁即时成本	4
图8：江苏生铁即时成本	4
图9：螺纹华北唐山毛利润	4
图10：螺纹华东江苏毛利润	4
图11：螺纹盘面近月利润	4
图12：螺纹盘面远月利润	4
图13：热卷华北唐山利润	5
图14：热卷华东江苏利润	5
图15：热卷盘面近月利润	5
图16：热卷盘面远月利润	5
图17：青岛港PB粉现货价格走势	5
图18：青岛港超特现货价格走势	5
图19：铁矿石期货主力合约走势	6
图20：铁矿石主力合约最小基差走势	6
图21：青岛港超特主力合约基差走势	6
图22：青岛港PB粉主力合约基差走势	6
图23：港口现货成交7日移动平均	6
图24：255家钢厂废钢到货量	6
图25：准一焦炭现货价格走势	7
图26：焦炭期货主力合约走势	7
图27：港口准一主力合约基差走势	7
图28：山西厂库中硫主力合约基差走势	7
图29：山西中硫现货焦煤价格走势	7
图30：焦煤主力合约价格走势	7
图31：蒙5#主力合约基差走势	8
图32：山西中硫主力合约基差走势	8
图33：沙河重碱低端现货价格走势	8
图34：纯碱期货主力合约走势	8
图35：纯碱期货主力合约基差走势	8
图36：浮法玻璃现货市场价走势	8
图37：玻璃期货主力合约走势	9
图38：玻璃期货主力合约基差走势	9
图39：鄂尔多斯Q5500动力煤现货价走势	9
图40：鄂尔多斯Q5000动力煤现货价走势	9
图41：内蒙古硅锰FeMn65Si17市场价	9
图42：宁夏硅铁市场价	9
图43：硅锰主力合约收盘价	10
图44：硅铁主力合约收盘价	10

图1：上海螺纹现货价格走势图



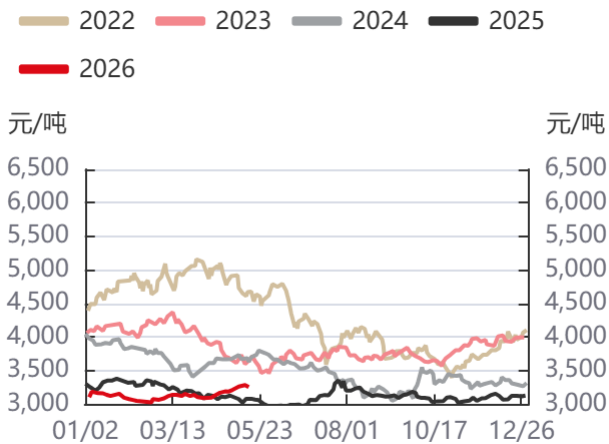
资料来源：同花顺，钢联，华泰期货研究院

图2：上海热卷现货价格走势图



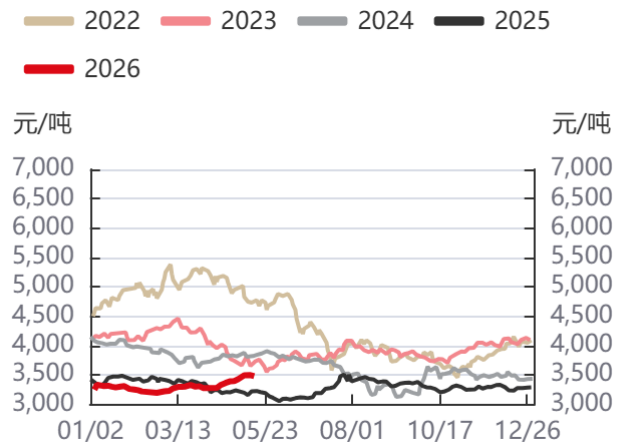
资料来源：同花顺，钢联，华泰期货研究院

图3：螺纹期货主力合约收盘价走势图



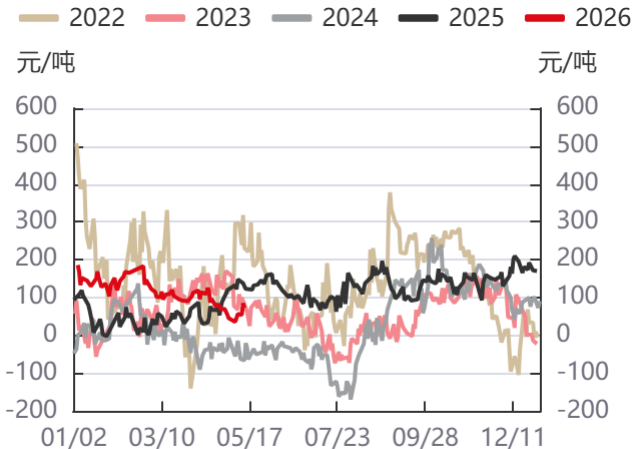
资料来源：同花顺，钢联，华泰期货研究院

图4：热卷期货主力合约收盘价走势图



资料来源：同花顺，钢联，华泰期货研究院

图5：上海螺纹主力合约基差走势图



资料来源：同花顺，钢联，华泰期货研究院

图6：上海热卷主力合约基差走势图



资料来源：同花顺，钢联，华泰期货研究院

图7：唐山生铁即时成本



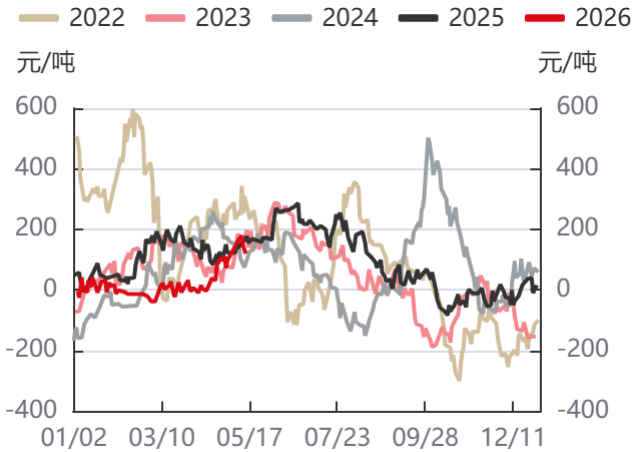
资料来源：同花顺，华泰期货研究院

图8：江苏生铁即时成本



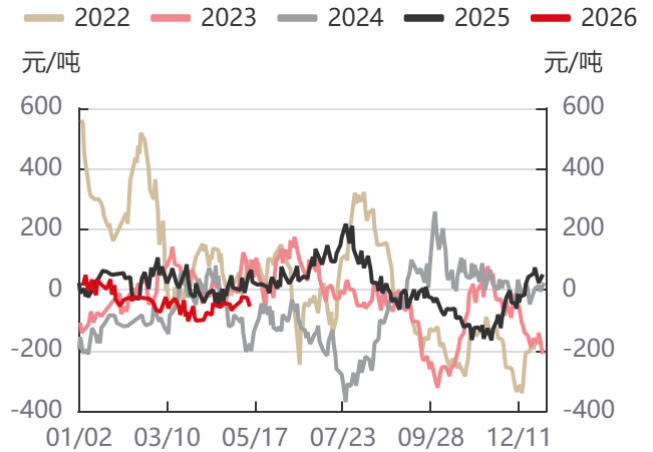
资料来源：同花顺，华泰期货研究院

图9：螺纹华北唐山毛利润



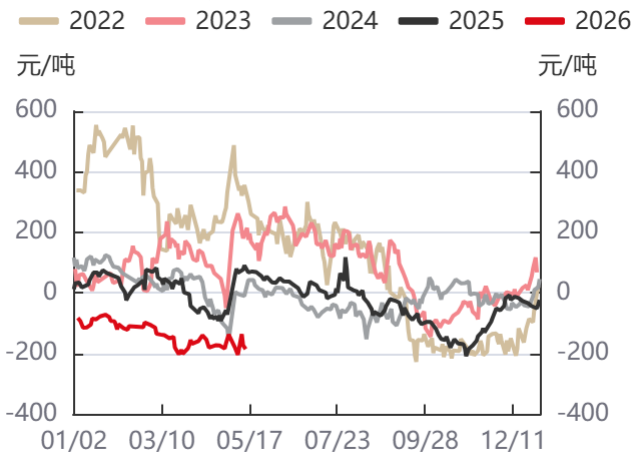
资料来源：同花顺，华泰期货研究院

图10：螺纹华东江苏毛利润



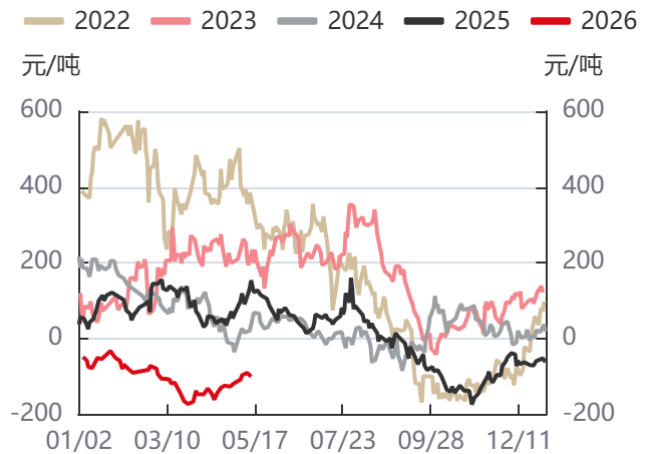
资料来源：同花顺，华泰期货研究院

图11：螺纹盘面近月利润



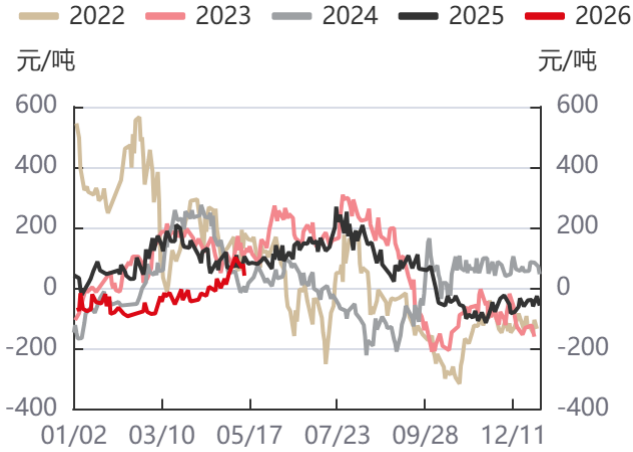
资料来源：同花顺，华泰期货研究院

图12：螺纹盘面远月利润



资料来源：同花顺，华泰期货研究院

图13: 热卷华北唐山利润



资料来源: 同花顺, 华泰期货研究院

图14: 热卷华东江苏利润



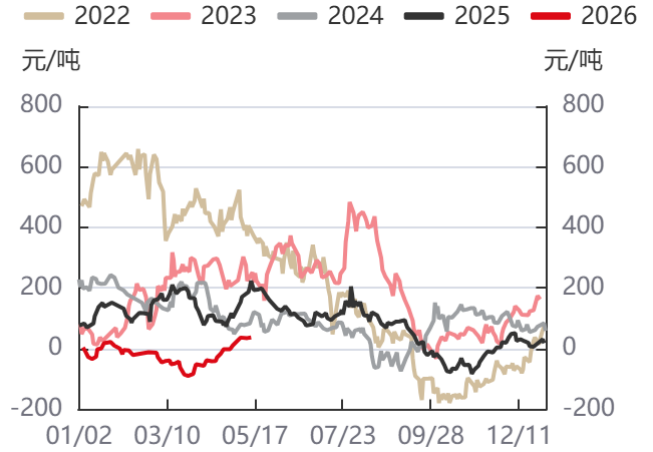
资料来源: 同花顺, 华泰期货研究院

图15: 热卷盘面近月利润



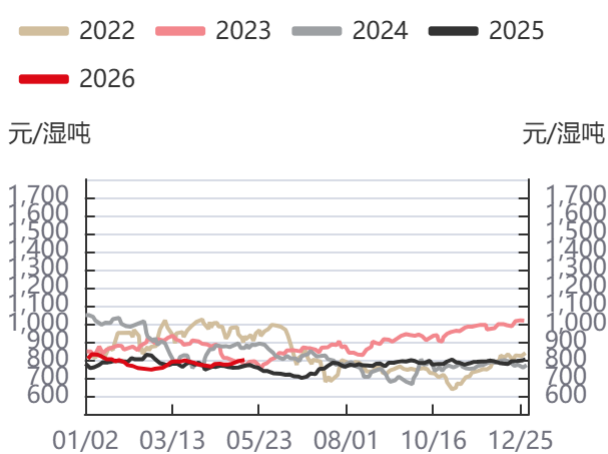
资料来源: 同花顺, 华泰期货研究院

图16: 热卷盘面远月利润



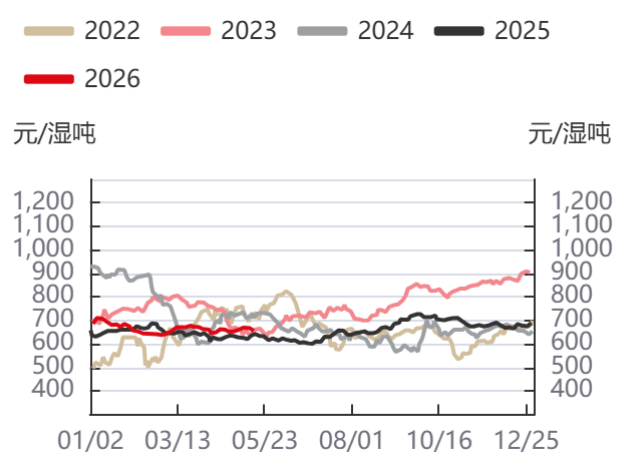
资料来源: 同花顺, 华泰期货研究院

图17: 青岛港PB粉现货价格走势图



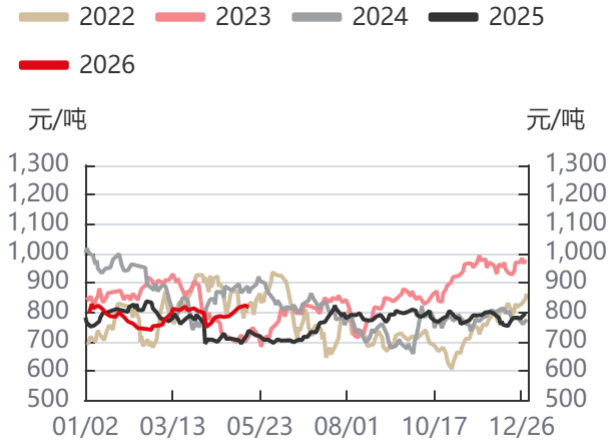
资料来源: 同花顺, 钢联, 华泰期货研究院

图18: 青岛港超特现货价格走势图



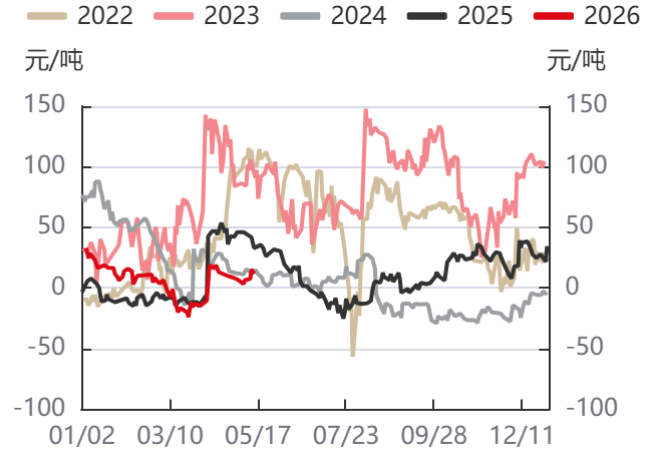
资料来源: 同花顺, 钢联, 华泰期货研究院

图19：铁矿石期货主力合约走势图



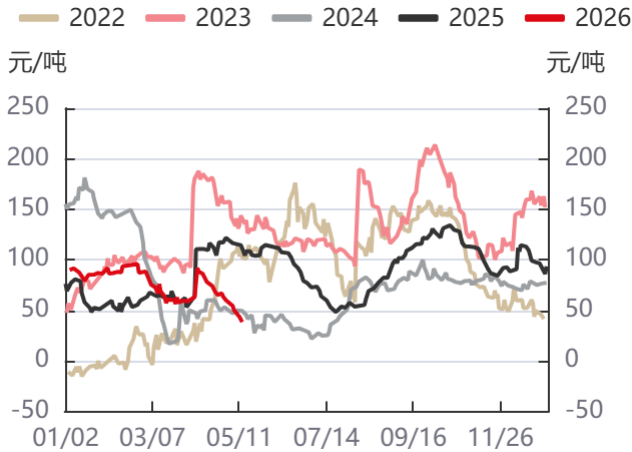
资料来源：同花顺，钢联，华泰期货研究院

图20：铁矿石主力合约最小基差走势图



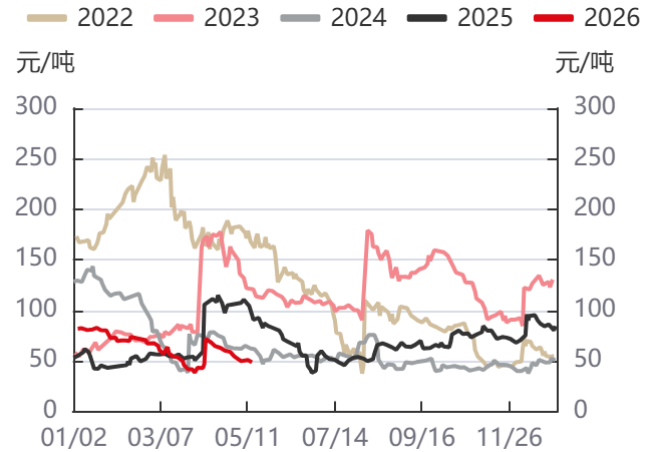
资料来源：同花顺，钢联，华泰期货研究院

图21：青岛港超特主力合约基差走势图



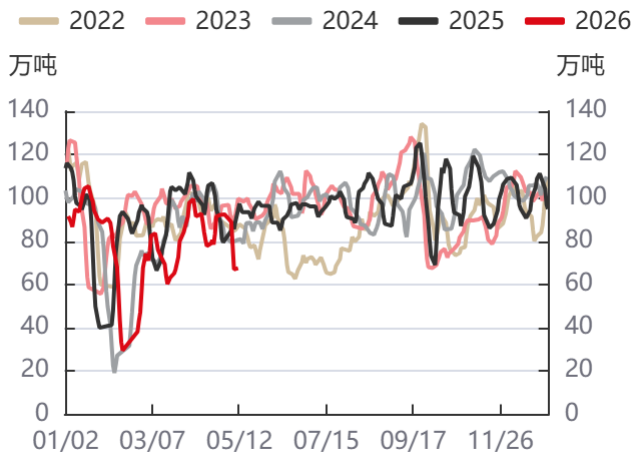
资料来源：同花顺，钢联，华泰期货研究院

图22：青岛港PB粉主力合约基差走势图



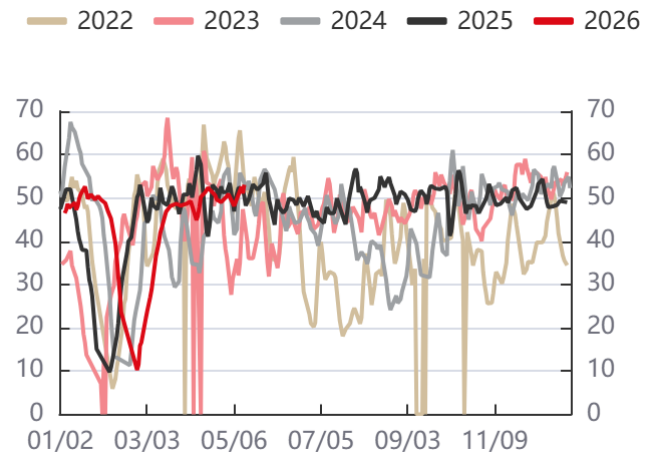
资料来源：同花顺，钢联，华泰期货研究院

图23：港口现货成交7日移动平均



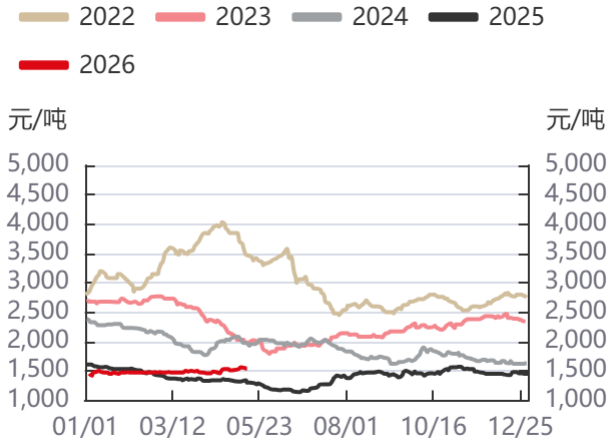
资料来源：同花顺，钢联，华泰期货研究院

图24：255家钢厂废钢到货量



资料来源：同花顺，富宝数据，华泰期货研究院

图25: 准一焦炭现货价格走势



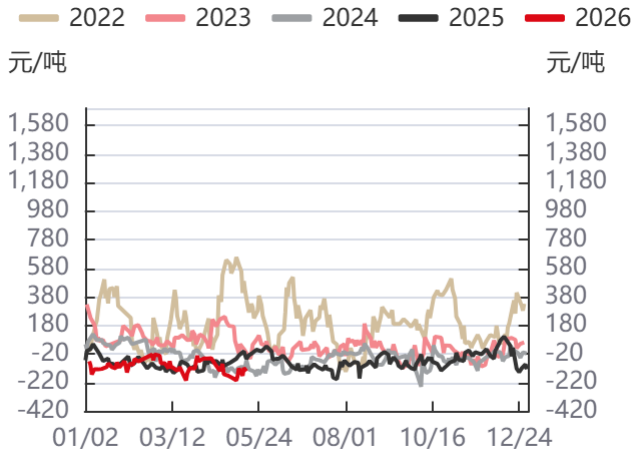
资料来源: 同花顺, 钢联, 华泰期货研究院

图26: 焦炭期货主力合约走势图



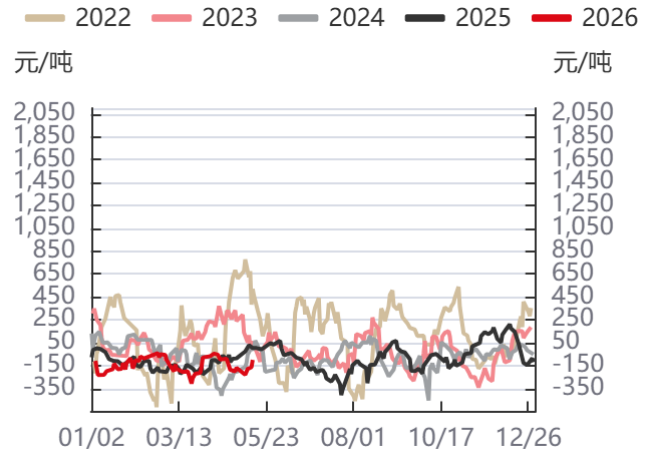
资料来源: 同花顺, 钢联, 华泰期货研究院

图27: 港口准一主力合约基差走势图



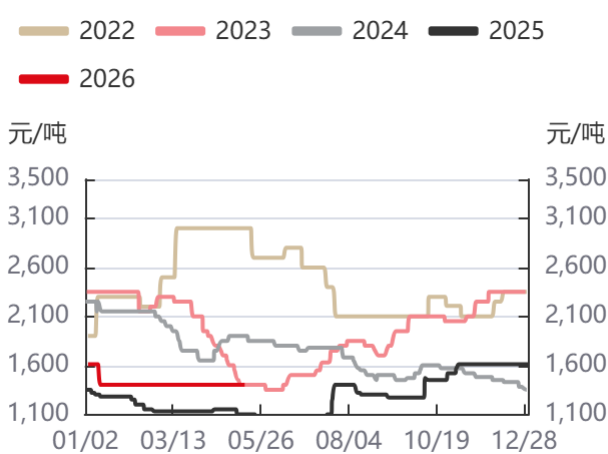
资料来源: 同花顺, 钢联, 华泰期货研究院

图28: 山西厂库中硫主力合约基差走势图



资料来源: 同花顺, 钢联, 华泰期货研究院

图29: 山西中硫现货焦煤价格走势



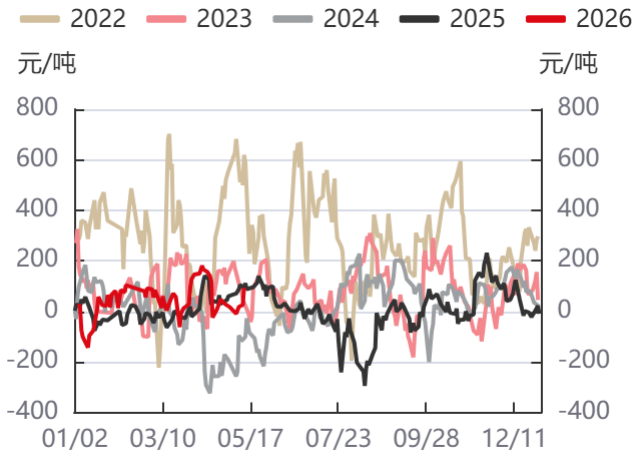
资料来源: 同花顺, 钢联, 华泰期货研究院

图30: 焦煤主力合约价格走势



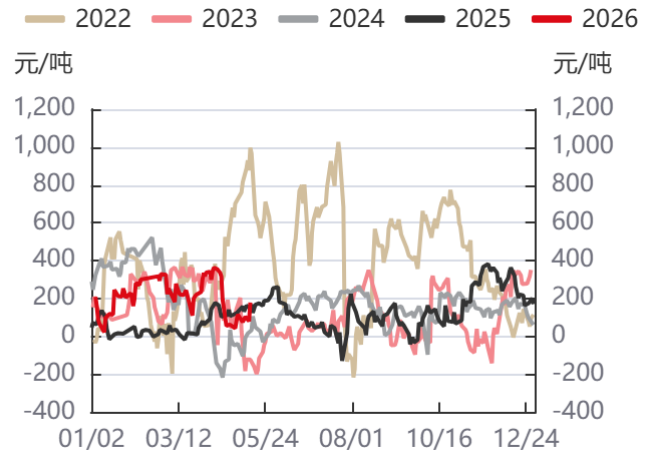
资料来源: 同花顺, 钢联, 华泰期货研究院

图31: 蒙5#主力合约基差走势图



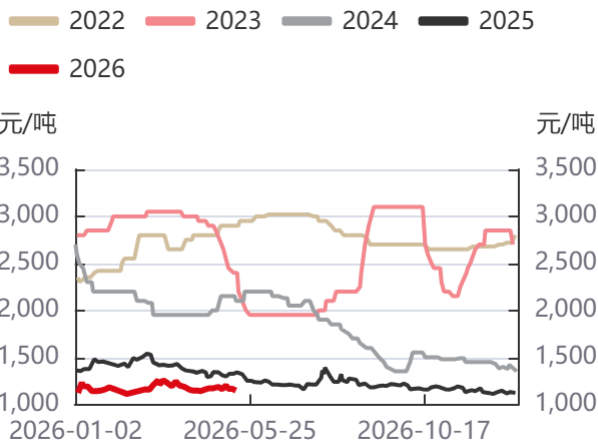
资料来源: 同花顺, 钢联, 华泰期货研究院

图32: 山西中硫主力合约基差走势图



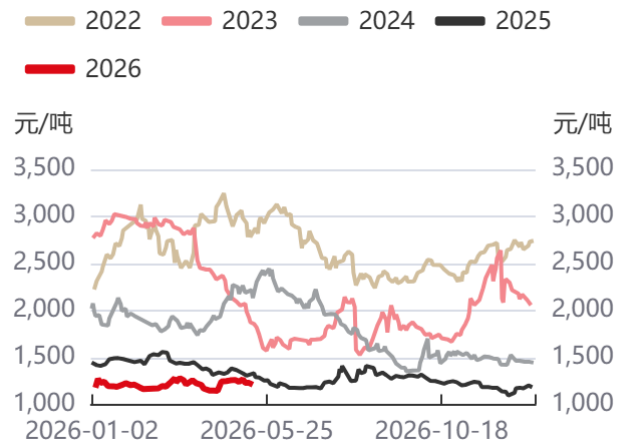
资料来源: 同花顺, 钢联, 华泰期货研究院

图33: 沙河重碱低端现货价格走势图



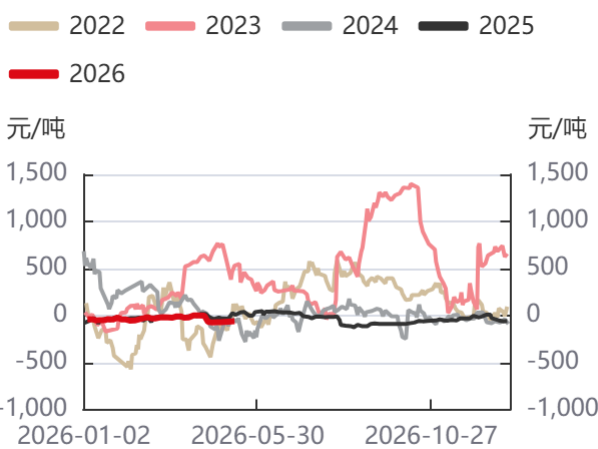
资料来源: 同花顺, 钢联, 华泰期货研究院

图34: 纯碱期货主力合约走势图



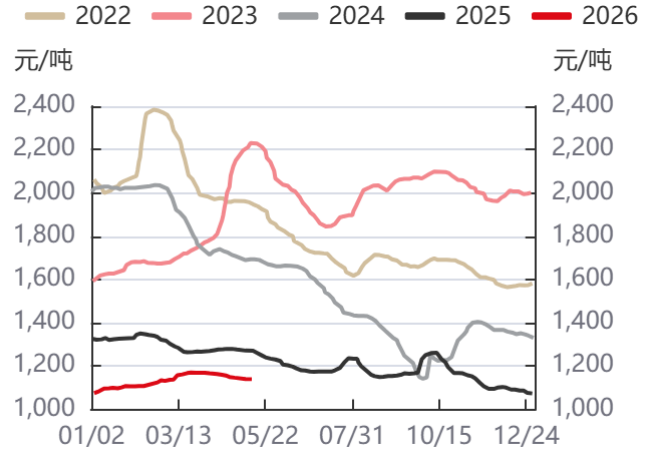
资料来源: 同花顺, 钢联, 华泰期货研究院

图35: 纯碱期货主力合约基差走势图



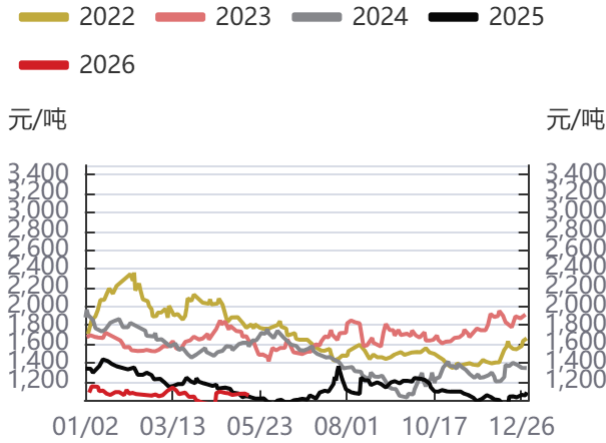
资料来源: 同花顺, 钢联, 华泰期货研究院

图36: 浮法玻璃现货市场价走势图



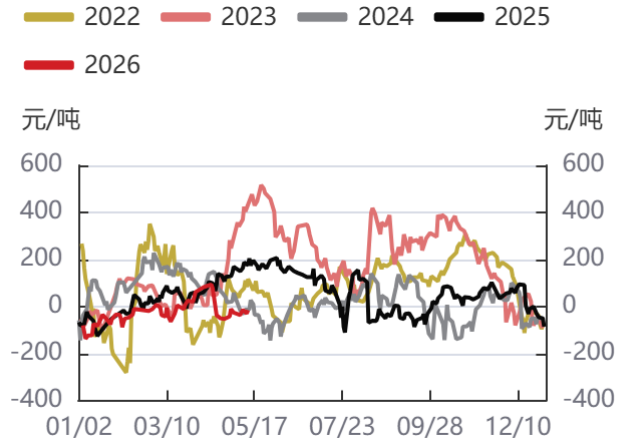
资料来源: 同花顺, 华泰期货研究院

图37：玻璃期货主力合约走势图



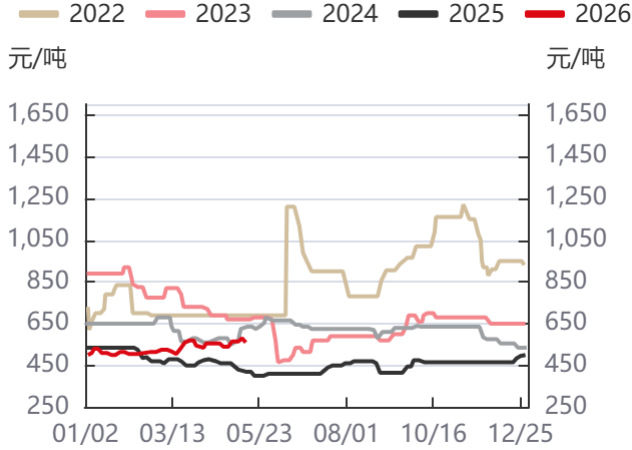
资料来源：同花顺，钢联，华泰期货研究院

图38：玻璃期货主力合约基差走势图



资料来源：同花顺，钢联，华泰期货研究院

图39：鄂尔多斯Q5500动力煤现货价走势图



资料来源：同花顺，钢联，华泰期货研究院

图40：鄂尔多斯Q5000动力煤现货价走势图



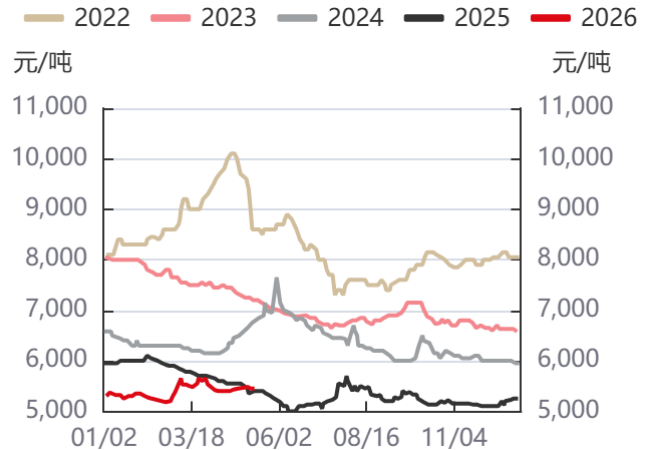
资料来源：同花顺，钢联，华泰期货研究院

图41：内蒙古硅锰FeMn65Si17市场价



资料来源：同花顺，钢联，华泰期货研究院

图42：宁夏硅铁市场价



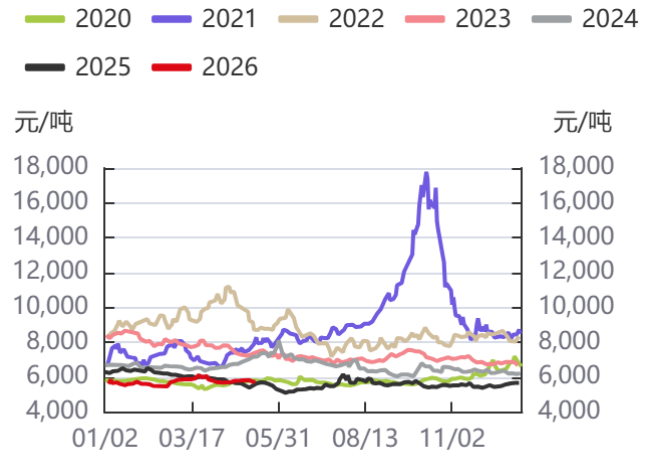
资料来源：同花顺，钢联，华泰期货研究院

图43: 硅锰主力合约收盘价



资料来源: 同花顺, 钢联, 华泰期货研究院

图44: 硅铁主力合约收盘价



资料来源: 同花顺, 钢联, 华泰期货研究院

本期分析研究员



邝志鹏

从业资格号: F3056360
投资咨询号: Z0016171



余彩云

从业资格号: F03096767
投资咨询号: Z0020310



刘国梁

从业资格号: F03108558
投资咨询号: Z0021505



邢亚文

从业资格号: F3054449
投资咨询号: Z0016137

联系人

投资咨询业务资格:
证监许可【2011】1289号

免责声明

本报告基于本公司认为可靠的、已公开的信息编制，但本公司对该等信息的准确性及完整性不作任何保证。本报告所载的意见、结论及预测仅反映报告发布当日的观点和判断。在不同时期，本公司可能会发出与本报告所载意见、评估及预测不一致的研究报告。本公司不保证本报告所含信息保持在最新状态。本公司对本报告所含信息可在不发出通知的情形下做出修改，投资者应当自行关注相应的更新或修改。

本公司力求报告内容客观、公正，但本报告所载的观点、结论和建议仅供参考，投资者并不能依靠本报告以取代行使独立判断。对投资者依据或者使用本报告所造成的一切后果，本公司及作者均不承担任何法律责任。

本报告版权仅为本公司所有。未经本公司书面许可，任何机构或个人不得以翻版、复制、发表、引用或再次分发他人等任何形式侵犯本公司版权。如征得本公司同意进行引用、刊发的，需在允许的范围内使用，并注明出处为“华泰期货研究院”，且不得对本报告进行任何有悖原意的引用、删节和修改。本公司保留追究相关责任的权力。所有本报告中使用的商标、服务标记及标记均为本公司的商标、服务标记及标记。

华泰期货有限公司版权所有并保留一切权利。

公司总部

广州市天河区临江大道1号之一2101-2106单元 | 邮编: 510000

电话: 400-6280-888

网址: www.htfc.com



客服热线：400-628-0888

官方网址：www.htfc.com

公司总部：广州市南沙区横沥镇明珠三街1号10层1001-1004、1011-1016房