

期货研究报告

商品研究

聚丙烯早报

走势评级：聚丙烯——看空

张秀峰—化工研究员

从业资格证号：Z0011152

投资咨询证号：F0289189

联系电话：0571-28132619

邮箱：zhangxiufeng@cindasc.com

信达期货有限公司

CINDAFUTURESCO. LTD

杭州市萧山区钱江世纪城天人大厦19-20楼

邮编：311200

成本下行，基差收窄，PP 偏弱震荡

报告日期：

2026年6月30日

报告内容摘要：

◆**资讯**：宏观层面，美联储官员持续释放偏鹰讲话，年内加息预期保持稳定，美元维持高位运行，持续压制整体工业品估值。地缘方面，美伊于30日在卡塔尔举行技术性谈判，双方未出现冲突升级，霍尔木兹海峡通航保持顺畅，原油增量预期持续发酵。布伦特9月原油低位震荡，丙烷跟随油价走弱，PP成本延续弱势。国内现货成交冷清，贸易商主动让利出货，华东拉丝现货价格松动，PP2609合约期现基差大幅回落至494元，现货对期货的底部支撑进一步弱化，石化仅小幅控量稳价，难以扭转现货偏弱格局。

◆**盘面**：PP2609合约6月29日开盘价为7100元/吨，最高价7360元/吨，最低价7088元/吨，收盘价为7356元/吨，较前一交易日上涨213元/吨，较上一日涨幅2.98%；持仓量为54.2万手，较前一交易日增加13620手。

◆**供给**：国内油制聚丙烯开工水平保持平稳，中小型检修装置稳步复产，但九江石化、河北海伟两套大型装置依旧停车检修，短期不会出现货源集中增量。PDH装置开工71.63%，周末原油下跌带动丙烷价格回落，脱氢企业亏损有所修复，不过下游订单不足，厂家主动提升开工的意愿不强。6月暂无新产能投产，当月进口预估15.63万吨，短期到货有限。随着伊朗原油持续放量，市场普遍预期7月中东进口货源明显增加，远期供应宽松预期持续压制多头情绪，当前国内流通货源维持紧平衡状态。

◆**需求**：市场处于传统需求淡季，叠加618电商备货彻底收尾，下游综合开工维持低位。分行业来看，塑编行业开工41.32%，春耕结束后民用包装需求萎缩，外贸出口订单持续走弱。BOPP薄膜开工46.36%，原料连续下跌，加工厂看跌后市，大多暂缓补库。共聚注塑开工49.54%，家电、日用品终端消费平淡，采购节奏持续收缩。目前下游工厂原料库存只有2-3天，严格执行随用随采，没有囤货行为，疲软的需求难以拉动价格上行。

◆**库存与结构**：全国PP商业库存58.22万吨，环比小幅波动，连续十三周去库，当前库存处于近五年同期低位，产业链缓冲库存已经十分有限。港口库存6.29万吨，近期进口到货偏少，库存保持平稳。期现贴水明显收缩，当前华东基差回落至494元，前期现货坚挺带来的支撑大幅减弱。只有下游集中补库或者装置大面积停工，才能稳住基差与价格，否则下行压力将逐步加大。

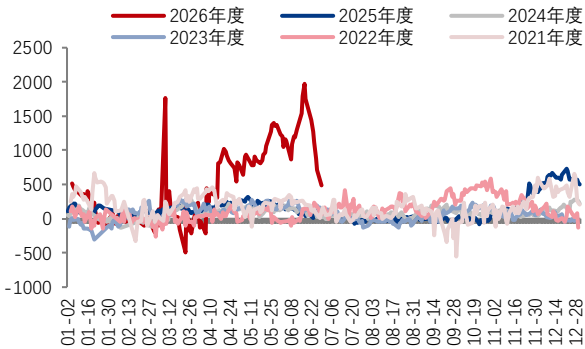
◆**结论**：当前市场三方博弈格局明确：卡塔尔美伊谈判缓和地缘风险，布伦特原油价格下行延续，持续拖累PP成本；产业链连续多周去库叠加石化挺价，牢牢封住下行空间；下游进入淡季，终端采购持续低迷，无力带动价格反弹。短期聚丙烯价格超跌后出现反弹，但整体弱势不改。

◆**操作建议**：PP2609合约整体偏弱走势，操作上建议反弹后轻仓试空为主，做好止损。

◆**风险提示**：1、中东地缘局势反复，原油价格大幅波动。2、装置检修超预期，供应收缩加剧，库存持续去化。3、下游需求超预期回暖，补库集中启动。

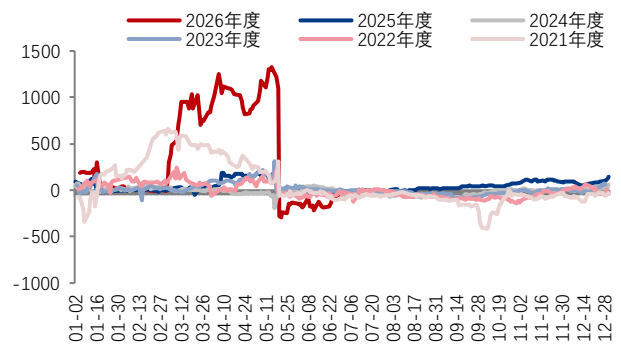
一、基差&价差

图 1: PP 基差 (元/吨)



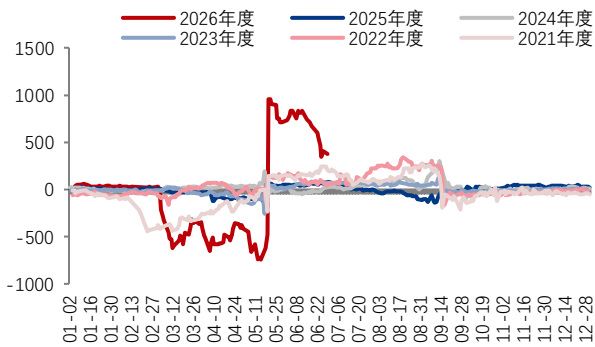
资料来源: 钢联 信达期货研究所

图 2: PP 1-5 月差 (元/吨)



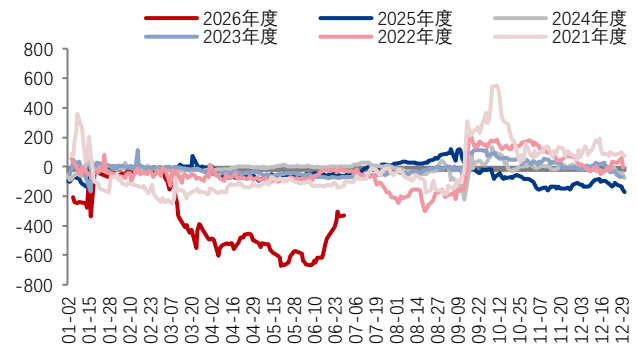
资料来源: 钢联 信达期货研究所

图 3: PP 5-9 月差 (元/吨)



资料来源: 钢联, 信达期货研究所

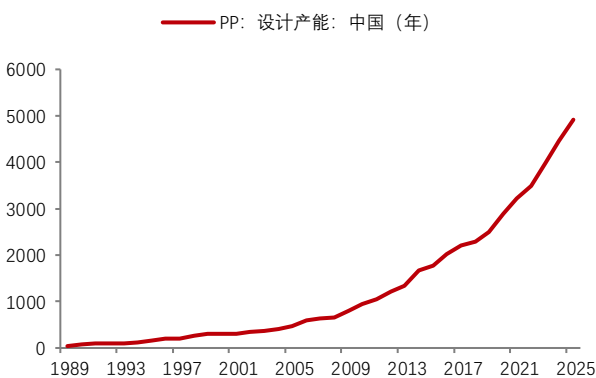
图 4: PP 9-1 月差 (元/吨)



资料来源: 钢联, 信达期货研究所

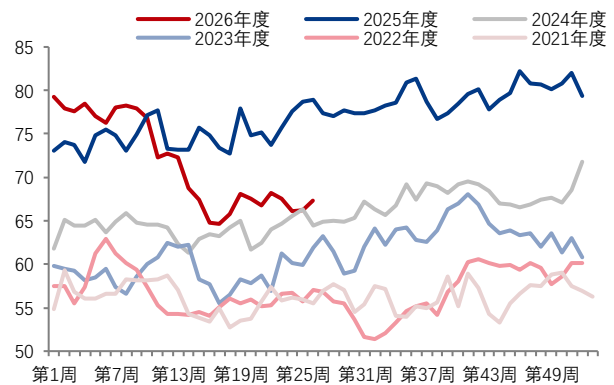
二、供给

图 5: PP 中国设计产能 (万吨)

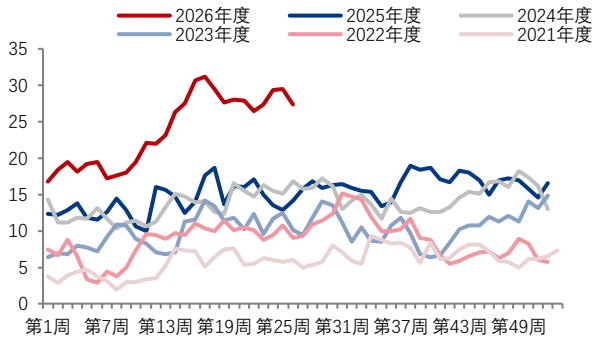


资料来源: 钢联, 信达期货研究所

图 6: PP 周度产量 (万吨)

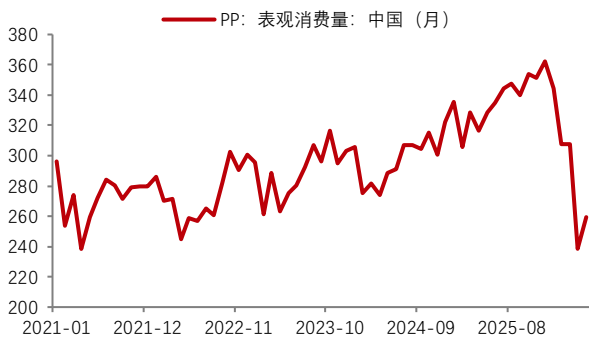


资料来源: 钢联, 信达期货研究所

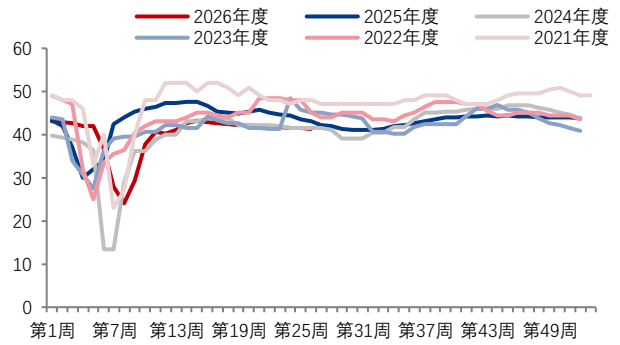
图 7: PP 检修减损量 (万吨)


资料来源: 钢联, 信达期货研究所

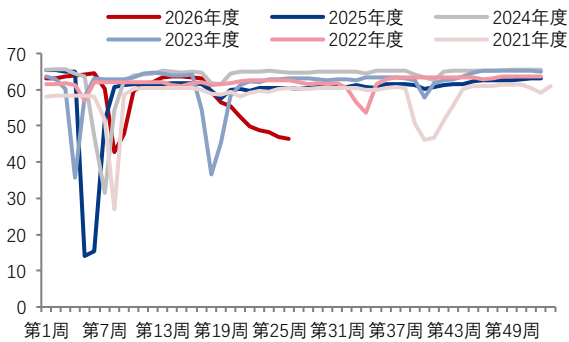
三、需求

图 8: PP 表观消费量 (万吨)


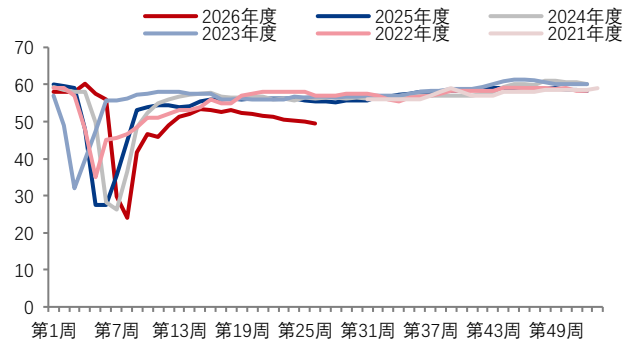
资料来源: 钢联, 信达期货研究所

图 9: 塑编开工率 (%)


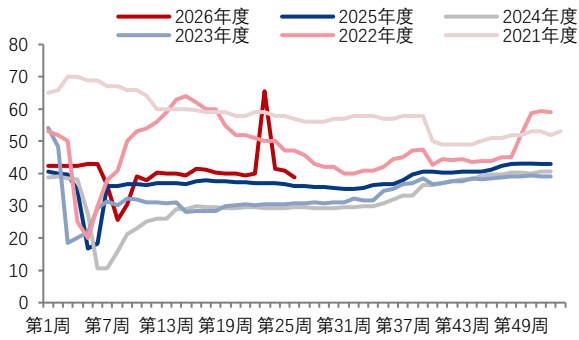
资料来源: 钢联, 信达期货研究所

图 10: BOPP 开工率 (%)


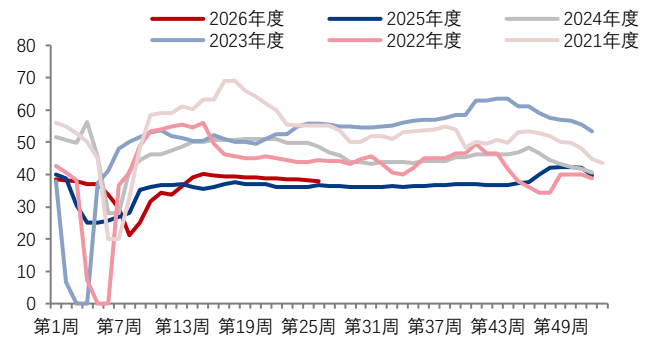
资料来源: 钢联, 信达期货研究所

图 11: 注塑开工率 (%)


资料来源: 钢联, 信达期货研究所

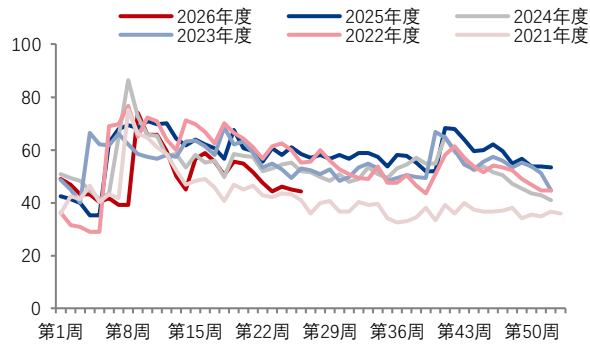
图 12: 无纺布开工率 (%)


资料来源: 钢联, 信达期货研究所

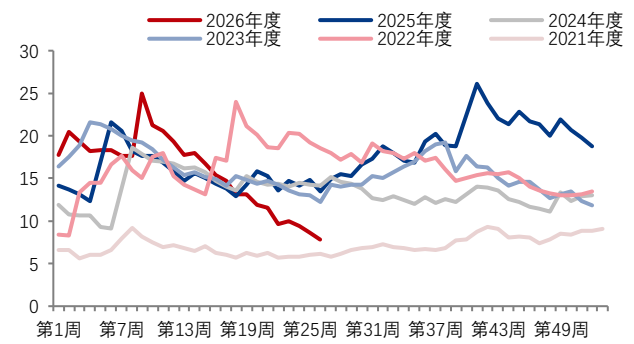
图 13: PP 管材开工率 (%)


资料来源: 钢联, 信达期货研究所

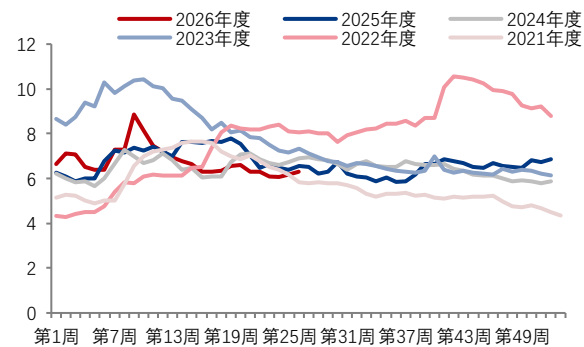
四、库存

图 14: PP 生产企业库存 (万吨)


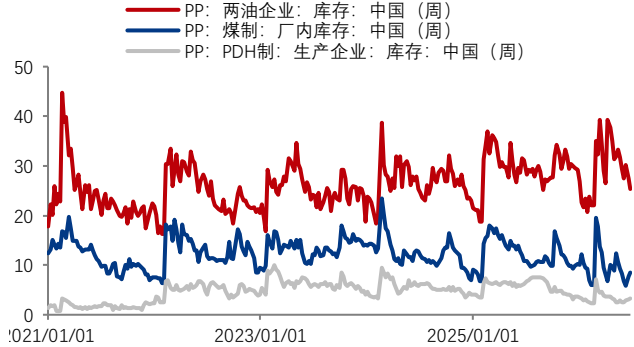
资料来源: 钢联, 信达期货研究所

图 15: PP 贸易商库存 (万吨)


资料来源: 钢联, 信达期货研究所

图 16: PP 港口库存 (万吨)


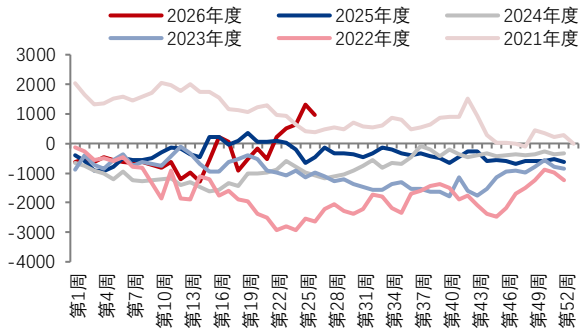
资料来源: 钢联, 信达期货研究所

图 17: 两油企业+煤制+PDH 制库存 (万吨)


资料来源: 钢联, 信达期货研究所

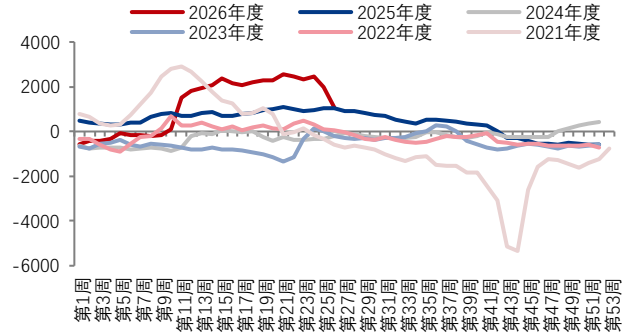
五、生产利润

图 18: 油制 PP 毛利 (吨)



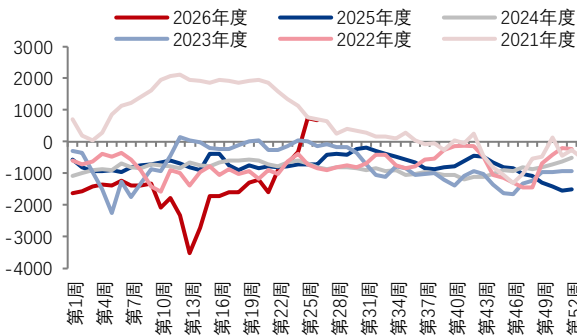
资料来源: 钢联, 信达期货研究所

图 19: 煤制 PP 毛利 (吨)



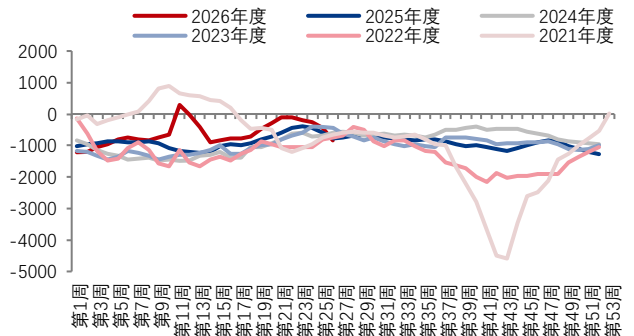
资料来源: 钢联, 信达期货研究所

图 20: PDH 制 PP 毛利 (吨)



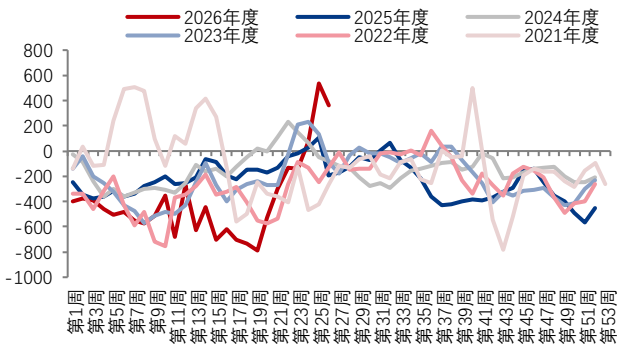
资料来源: 钢联, 信达期货研究所

图 21: MTO 制 PP 毛利 (吨)



资料来源: 钢联, 信达期货研究所

图 22: 外采丙烯制 PP 毛利 (吨)



资料来源: 钢联, 信达期货研究所

免责声明

本报告由信达期货有限公司（以下简称“信达期货”）制作及发布。

本公司已取得期货交易咨询业务资格，交易咨询业务资格：证监许可【2011】1445号。

本研究报告是基于本公司认为可靠的且目前已公开的信息撰写，本公司力求但不保证该信息的准确性和完整性，因此任何人不得对本报告所载的信息、观点以及数据的准确性、可靠性、时效性及完整性产生任何依赖，且信达期货不对因使用此报告及所载材料而造成的损失承担任何责任。本报告不应取代个人的独立判断。本报告仅反映编写人的不同设想、见解及分析方法。同时，本公司不保证文中观点或陈述不会发生任何变更，在不同时期，本公司可发出与本报告所载资料、意见及推测不一致的报告。

此报告所载的全部内容仅作参考之用。此报告的内容不构成对任何人的投资建议，且信达期货不会因接收人收到此报告而视其为客户。

如果在任何国家或地区管辖范围内，本报告内容或其适用与任何政府机构、监管机构、自律组织或者清算机构的法律、规则或规定内容相抵触，或者信达期货未被授权在当地提供这种信息或服务，那么本报告的内容并不意图提供给这些地区的个人或组织，任何个人或组织也不得在当地查看或使用本报告。本报告所载的内容并非适用于所有国家或地区或者适用于所有人。

除非另有说明，信达期货拥有本报告的版权和/或其他相关知识产权。未经信达期货有限公司事先书面许可，任何单位或个人不得以任何方式复制、转载、引用、刊登、发表、发行、修改、翻译此报告的全部或部分材料、内容。除非另有说明，本报告中使用的所有商标、服务标记及标记均为信达期货所有或经合法授权被许可使用的商标、服务标记及标记。未经信达期货或商标所有权人的书面许可，任何单位或个人不得使用该商标、服务标记及标记。

评级说明

走势评级	短期(1个月以内)	中短期(1-3个月)	中长期(3-6个月)	长期(6个月以上)
强烈看多	上涨 15%以上	上涨 15%以上	上涨 15%以上	上涨 15%以上
看多	上涨 5-15%	上涨 5-15%	上涨 5-15%	上涨 5-15%
震荡	振幅-5%-+5%	振幅-5%-+5%	振幅-5%-+5%	振幅-5%-+5%
看空	下跌 5-15%	下跌 5-15%	下跌 5-15%	下跌 5-15%
强烈看空	下跌 15%以上	下跌 15%以上	下跌 15%以上	下跌 15%以上

【信达期货简介】

信达期货有限公司是专营国内期货业务的有限责任公司，系经中国证券监督管理委员会核发《经营期货业务许可证》，浙江省工商行政管理局核准登记注册（统一社会信用代码：913300001000226378），由信达证券股份有限公司全资控股，注册资本6亿元人民币，是国内规范化、信誉高的大型期货公司之一。公司现为中国金融期货交易所全面结算会员单位，为上海期货交易所、郑州商品交易所、大连商品交易所全权会员单位，为中国证券业协会观察员、上海国际能源交易中心会员、中国证券投资基金业协会观察会员。

【全国分支机构】

■ 分支机构分布

CINDA FUTURES



公司分支机构分布

12家分公司 4家营业部

金华分公司、台州分公司、深圳分公司
 福建分公司、四川分公司、上海浦东分公司
 宁波分公司、东北分公司、广东分公司
 上海分公司、湖北分公司、山东分公司

北京营业部、石家庄营业部
 乐清营业部、富阳营业部



安卓版



iOS版

扫一扫

下载“信达期货赢+”App