

## 热点品种周报

<纯碱>2025.9.16

### 主要内容：

纯碱：上周纯碱主力先抑后扬，重心整体上移。基本面来看，上周纯碱呈现供需双强格局，供应端快速恢复，产量持续维持高位，下游需求受到浮法玻璃复产的影响，重碱需求预期向好。不过考虑到四季度纯碱还有大装置投产的情况，中期供需压力任不可小觑。

目前纯碱盘面主要逻辑围绕成本支撑情况激烈博弈，价格受到成本端煤炭价格高企的带动水涨船高，纯碱玻璃跟涨煤炭，鉴于我们对于煤炭价格持续上行的判断，预计纯碱短期仍有上行空间，不过警惕市场情绪修复之后的高位回调。短期纯碱跟随煤炭价格波动，维持震荡偏强判断。中期价格上行动力缺乏，大概率出现回调。

短期预计主力价格区间（1280，1450），操作建议：多单持续持有，1300附近可择机布多。

## 一、纯碱走势与分析

据隆众资讯，上周纯碱现货价格小幅微调，截至周五华北重碱 1325 元/吨，周基本持平，华东重碱 1250 元/吨，周基本持平。华北轻碱 1220 元/吨，周跌 15 元/吨，华东轻碱 1250 元/吨，周基本持平。中游期现自提价格在 1160-1200 元 /吨，上游主流地区送到价格在 1230-1280 元/吨上下。

图 1： 纯碱主力走势



数据来源：同花顺

9 月 8 日-9 月 15 日，纯碱主力 2601 合约先抑后扬，重心小幅上移。截至 15 日收于 1308 元/吨，周涨 1.2%。不过 16 日盘面加速上行，单日涨幅超 3%。

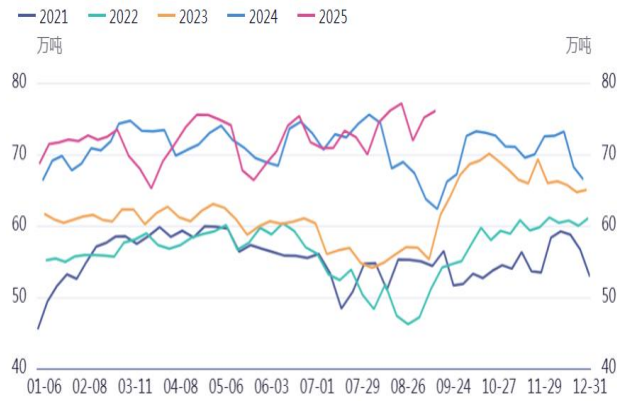
图 2： 纯碱持仓量 手



数据来源：同花顺

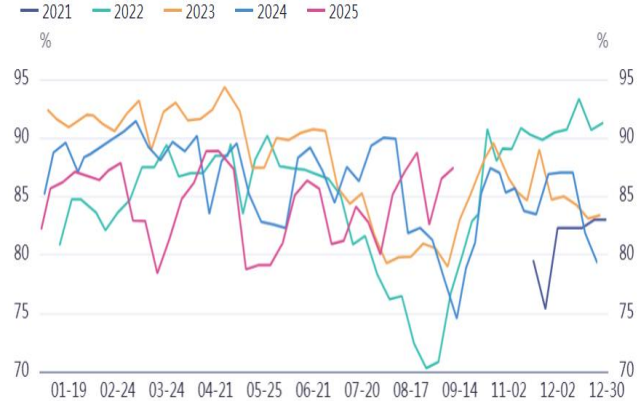
截至 9 月 15 日，纯碱 2601 合约持仓 1440311 手，较上一周跌 0.5%。

图 3：纯碱产量 万吨



数据来源：同花顺

图 4：纯碱开工率

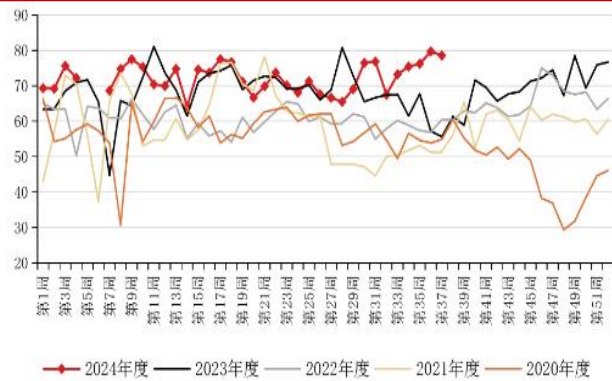


数据来源：同花顺

供应端，根据同花顺数据，上周国内纯碱产量 76.11 万吨，环比增加 0.94 万吨，涨幅 1.25%。其中轻质碱产量 33.94 万吨，环比减少 0.11 万吨；重质碱产量 42.17 万吨，环比增 1.05 万吨。纯碱周度开工率 87.46%，环比增 0.94%。根据隆众数据，上周纯碱综合产能利用率 87.29%，周增加 1.07%。其中氨碱产能利用率 90.84%，环比增加 2.43%，联产产能利用率 77.40%，环比下跌 1.97%。

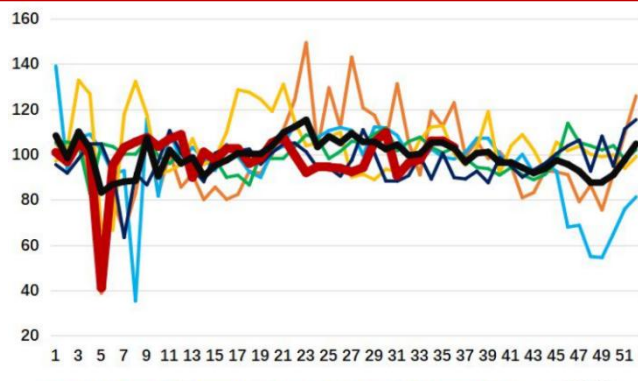
短期供应保持较高水平，九三阅兵之后纯碱开工率恢复迅速。从企业的检修计划看，检修旺季结束，后续企业检修计划有限。

图 5：纯碱出货量 万吨



数据来源：Mysteel

图 6：纯碱产销率



数据来源：隆众

需求端，Mysteel 调研上周纯碱企业供应小幅增加，产销率有所下滑。上周纯碱企业出货量 78.57 万吨，环比减少 1.44%；纯碱整体产销率为 103.23%，环比降 2.81%。

图 7：纯碱厂内库存 万吨



数据来源：同花顺

图 8：浮法玻璃开工率



数据来源：同花顺

据同花顺，下游终端，上周浮法玻璃开工率为 76.3%，周基本持平。全国浮法玻璃生产线共计 283 条，在产 223 条，日熔量共计 159455 吨，较上周持平。上周全国浮法玻璃产量 112.12 万吨，环比增 0.4%，同比降 6.4%。

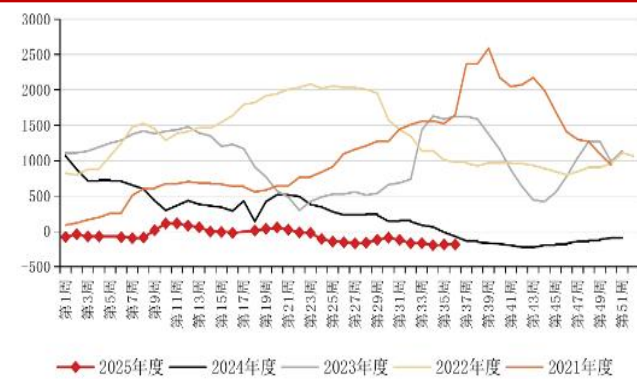
库存上，根据同花顺数据截至 9 月 12 日，国内纯碱厂家总库存 178.58 万吨，周降 3.63 万吨。上周国内浮法玻璃生产企业整体库存由增转降，多数区域出货有所好转，局部库存转移较明显。

图 9：氨碱法毛利 元/吨



数据来源：Mysteel

图 10：联碱法毛利 元/吨



数据来源：Mysteel

利润端，根据 Mysteel 数据截至 9 月 11 日，氨碱法纯碱理论利润为 -36.3 元/吨，环比上浮 0.9 元/吨。联碱法纯碱理论利润（双吨）为 -54.5 元/吨，环比跌 6.5 元/吨。主要受到成本端煤炭价格高企导致成本快速上行，而纯碱价格相对偏弱，故利润大幅走低。

文中资讯数据来源：同花顺，Mysteel，隆众  
投资咨询业务资格：证监许可【2011】1457号  
张凯一 投资咨询证号：Z0020702

### **免责声明：**

本文中的信息均来源于被认为可靠的已公开资料，但上海大陆期货对这些信息的准确性及完整性不作任何保证。本文反映研究人员的不同观点、见解及分析方法，并不代表上海大陆期货或其附属机构的立场。文中所载资料、意见及推测仅反映研究人员于发出本报告当日的判断，可随时更改且不予通告。在任何情况下，报告内容仅供参考，报告中的信息或所表达的意见并不构成所述品种买卖的出价或询价，投资者据此投资，风险自担。