



钢材淡季弱勢，價格跟隨原料

钢材：钢材淡季弱勢，價格跟隨原料

市場分析

期現貨方面：昨日鋼材主力合約區間震蕩運行，現貨方面，鋼材價格延續弱勢，市場成交整體偏弱，下游採購以剛需為主，投機需求低迷。

供需與邏輯：建材產量有所回落，建材消費季節性走弱，雨季拖累施工，淡季累庫明顯；板材產銷同步轉弱，庫存依舊維持高位，製造業和出口保持韌性。目前鋼材進入淡季后，供需逐步轉弱，雖然外需強勁，但是內需缺乏增量，疊加高庫存和成本增長乏力，鋼材價格跟隨原料維持區間震蕩，長期關注淡季消費和累庫情況。

策略

單邊：震蕩

跨期：無

跨品種：無

期現：無

期權：無

風險

宏觀政策、成材需求、庫存去化速度、鋼材出口接單、鋼廠利潤、成本支撐等。

鐵礦：發運環比下降，鐵礦震蕩運行

市場分析

期現貨方面：昨日鐵礦石期貨價格震蕩運行，唐山港口進口鐵礦主流品種價格較前一工作日小幅波動，貿易商報價多隨行就市，鋼廠採購以剛需為主，現貨市場成交較少。本期鐵礦石全球發運量達3323萬噸，環比下降4.2%，其中澳洲發運量達1886萬噸，環比下降6.3%，巴西發運量達908萬噸，環比上漲15.3%。

供需與邏輯：鐵礦供需格局整體寬松，當前礦價回落未能有效壓降供應，海運費持續走低壓制成本支撐，然而印度收緊鐵礦出口的消息一定程度能形成托底效應，疊加現貨流動性扰动，短期礦價震蕩偏弱運行，中長期承壓局面不變。後續關注高爐開工，非主流發運及現貨流通情況。

策略

單邊：震蕩偏弱

跨品種：無

跨期：無

期現：無

期權：無

風險

宏觀政策、鋼廠鐵水產量、鋼廠利潤，海外發運情況等。

雙焦：蒙古罷工發酵，雙焦大幅上漲

市場分析

期現貨方面：昨日雙焦主力合約大幅上漲，現貨方面，近期雖有部分煤種價格出現小幅回調，但骨架煤種價格依然堅挺，進口蒙煤方面，下游觀望為主，採購較為謹慎，口岸成交氛圍冷清，蒙5原煤價格在1150元/噸左右。

供需與邏輯：焦煤方面，焦煤供需形勢進一步惡化，如果長期不見供給恢復，市場將重新研判庫存去化幅度及價格上限，近期蒙古罷工事件對於蒙煤供需形成相對利好，前期焦煤價格回調後利空情緒得到一定程度的釋放，短

期山西焦煤减量和蒙古罢工事件可能再度提振焦煤价格。焦炭方面，第九轮提涨落地，焦炭利润有所修复，由于原料煤不足叠加利润不佳，焦炭生产积极性有限，下游需求相对平稳，库存维持高位，短期焦炭价格继续跟随焦煤波动。

策略

焦煤方面：震荡偏强

焦炭方面：震荡偏强

跨品种：无

跨期：无

期现：无

期权：无

风险

宏观政策、钢厂利润、焦化利润、煤炭供给、基差风险等。

动力煤：月底供应收缩，煤价震荡偏弱

市场分析

期现货方面：产地方面，近期主产区煤价震荡偏弱运行，由于月度生产任务完成，停产减产煤矿增多，坑口供应明显收紧。港口方面，港口动力煤整体呈现弱势下行态势，近期沿海受降雨降温天气影响，下游日耗提升缓慢，港口和终端库存维持高位。进口煤方面，受国际海运费大幅下降影响，进口煤进江逐步显现优势，江内电厂开始招标进口煤。

供需与逻辑：目前山西矿难对于供给产生负面影响，然而由于天气偏低日耗不足，导致港口库存持续攀升，下游采购积极性有限，因此短期价格震荡偏弱运行，后期关注厄尔尼诺对于气温的影响，同时关注非电煤的消费和补库情况。

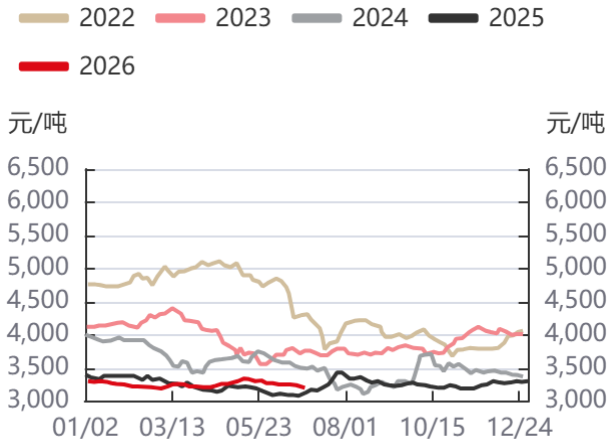
风险

煤矿安监动态、港口累库变化、电煤及化工煤日耗、其他突发事件等。

图表

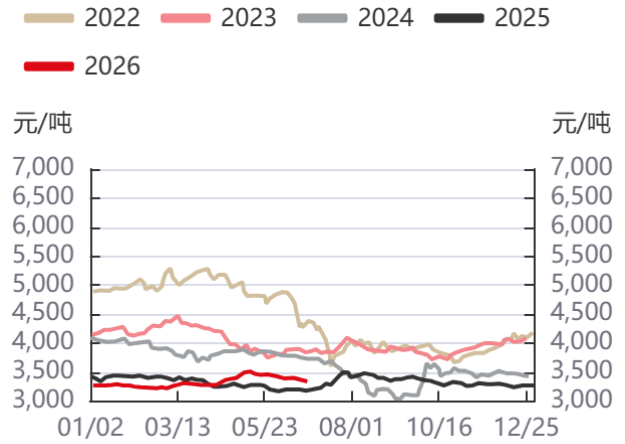
| | |
|------------------------|----|
| 图1：上海螺纹现货价格走势 | 4 |
| 图2：上海热卷现货价格走势 | 4 |
| 图3：螺纹期货主力合约收盘价走势 | 4 |
| 图4：热卷期货主力合约收盘价走势 | 4 |
| 图5：上海螺纹主力合约基差走势 | 4 |
| 图6：上海热卷主力合约基差走势 | 4 |
| 图7：唐山生铁即时成本 | 5 |
| 图8：江苏生铁即时成本 | 5 |
| 图9：螺纹华北唐山毛利润 | 5 |
| 图10：螺纹华东江苏毛利润 | 5 |
| 图11：螺纹盘面近月利润 | 5 |
| 图12：螺纹盘面远月利润 | 5 |
| 图13：热卷华北唐山利润 | 6 |
| 图14：热卷华东江苏利润 | 6 |
| 图15：热卷盘面近月利润 | 6 |
| 图16：热卷盘面远月利润 | 6 |
| 图17：青岛港PB粉现货价格走势 | 6 |
| 图18：青岛港超特现货价格走势 | 6 |
| 图19：铁矿石期货主力合约走势 | 7 |
| 图20：铁矿石主力合约最小基差走势 | 7 |
| 图21：青岛港超特主力合约基差走势 | 7 |
| 图22：青岛港PB粉主力合约基差走势 | 7 |
| 图23：港口现货成交7日移动平均 | 7 |
| 图24：255家钢厂废钢到货量 | 7 |
| 图25：准一焦炭现货价格走势 | 8 |
| 图26：焦炭期货主力合约走势 | 8 |
| 图27：港口准一主力合约基差走势 | 8 |
| 图28：山西厂库中硫主力合约基差走势 | 8 |
| 图29：山西中硫现货焦煤价格走势 | 8 |
| 图30：焦煤主力合约价格走势 | 8 |
| 图31：蒙5#主力合约基差走势 | 9 |
| 图32：山西中硫主力合约基差走势 | 9 |
| 图33：沙河重碱低端现货价格走势 | 9 |
| 图34：纯碱期货主力合约走势 | 9 |
| 图35：纯碱期货主力合约基差走势 | 9 |
| 图36：浮法玻璃现货市场价走势 | 9 |
| 图37：玻璃期货主力合约走势 | 10 |
| 图38：玻璃期货主力合约基差走势 | 10 |
| 图39：鄂尔多斯Q5500动力煤现货价走势 | 10 |
| 图40：鄂尔多斯Q5000动力煤现货价走势 | 10 |
| 图41：内蒙古硅锰FeMn65Si17市场价 | 10 |
| 图42：宁夏硅铁市场价 | 10 |
| 图43：硅锰主力合约收盘价 | 11 |
| 图44：硅铁主力合约收盘价 | 11 |

图1：上海螺纹现货价格走势图



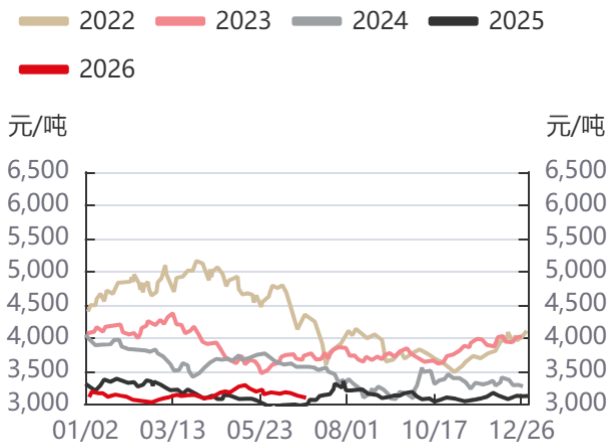
资料来源：同花顺，钢联，华泰期货研究院

图2：上海热卷现货价格走势图



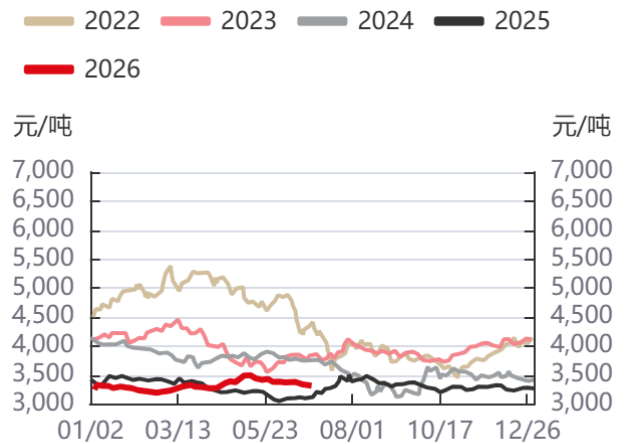
资料来源：同花顺，钢联，华泰期货研究院

图3：螺纹期货主力合约收盘价走势图



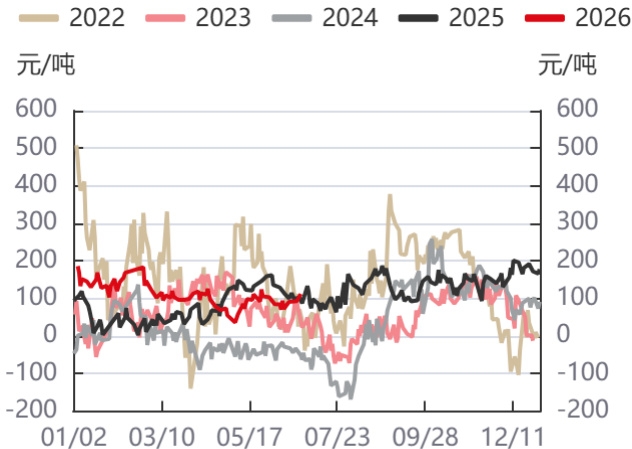
资料来源：同花顺，钢联，华泰期货研究院

图4：热卷期货主力合约收盘价走势图



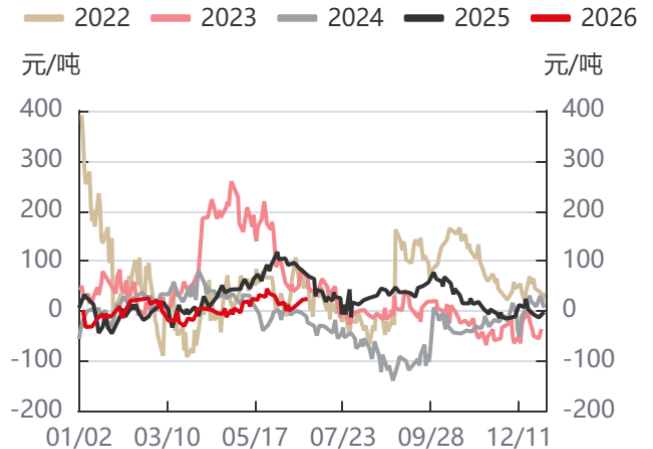
资料来源：同花顺，钢联，华泰期货研究院

图5：上海螺纹主力合约基差走势图



资料来源：同花顺，钢联，华泰期货研究院

图6：上海热卷主力合约基差走势图



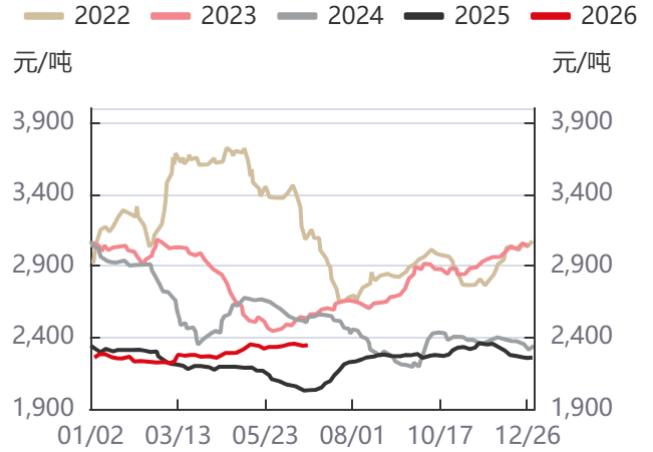
资料来源：同花顺，钢联，华泰期货研究院

图7：唐山生铁即时成本



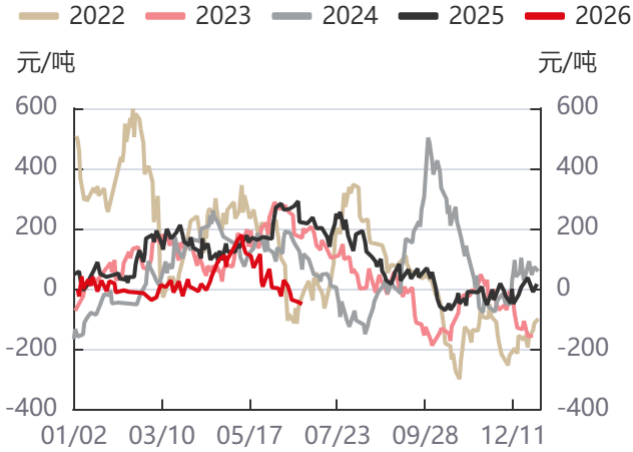
资料来源：同花顺，华泰期货研究院

图8：江苏生铁即时成本



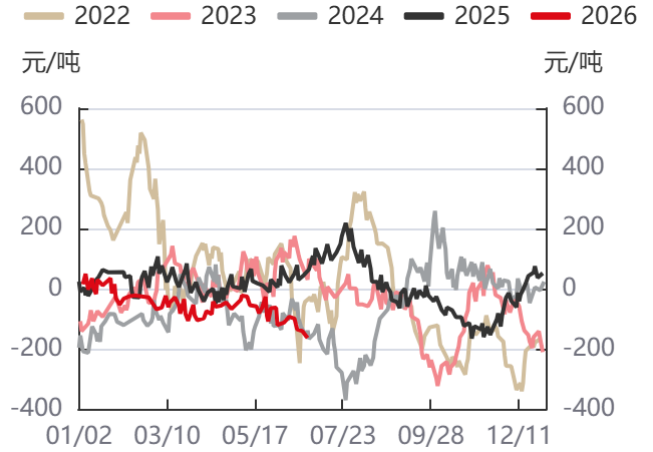
资料来源：同花顺，华泰期货研究院

图9：螺纹华北唐山毛利润



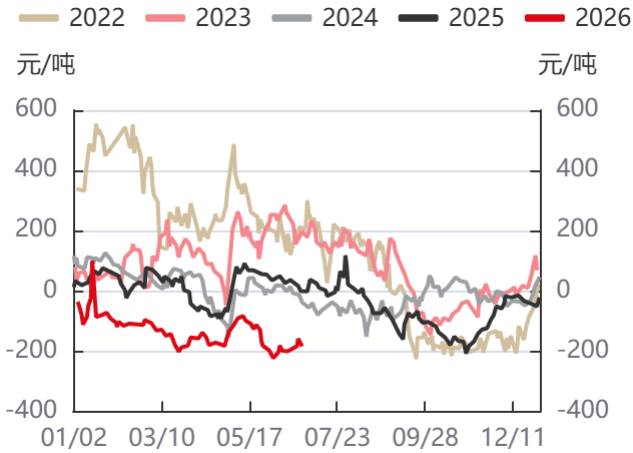
资料来源：同花顺，华泰期货研究院

图10：螺纹华东江苏毛利润



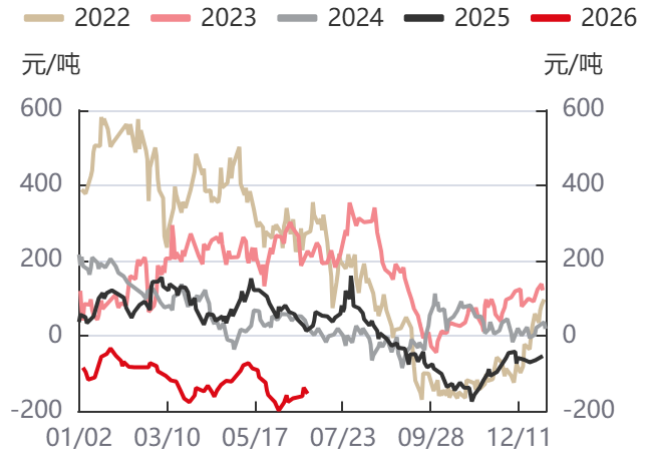
资料来源：同花顺，华泰期货研究院

图11：螺纹盘面近月利润



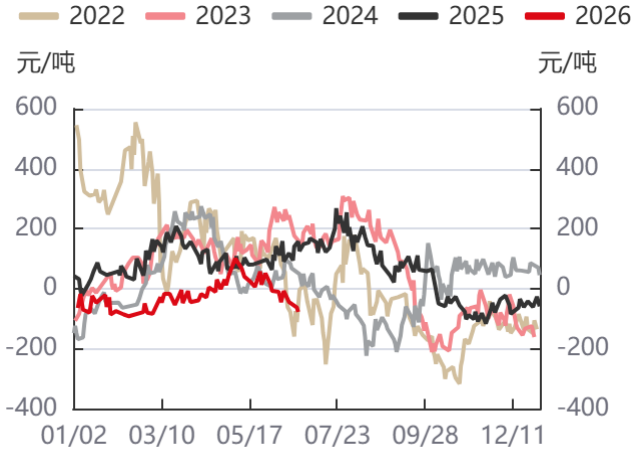
资料来源：同花顺，华泰期货研究院

图12：螺纹盘面远月利润



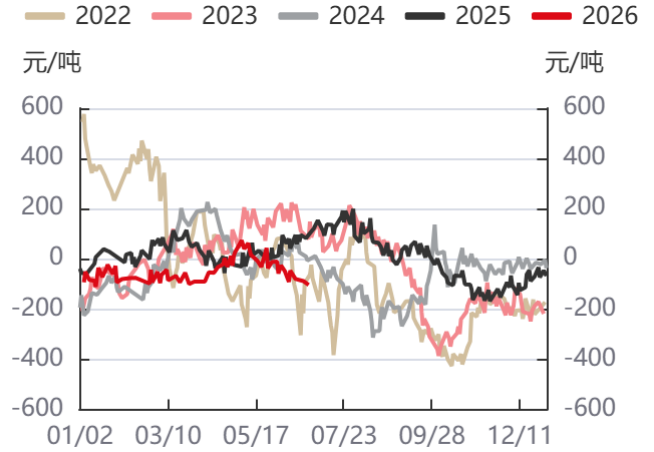
资料来源：同花顺，华泰期货研究院

图13: 热卷华北唐山利润



资料来源: 同花顺, 华泰期货研究院

图14: 热卷华东江苏利润



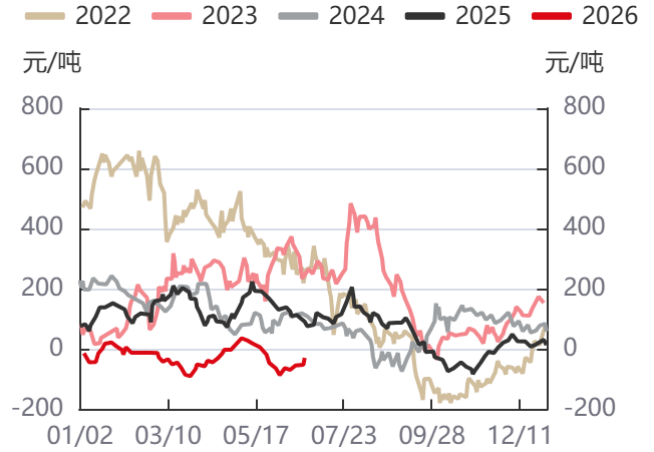
资料来源: 同花顺, 华泰期货研究院

图15: 热卷盘面近月利润



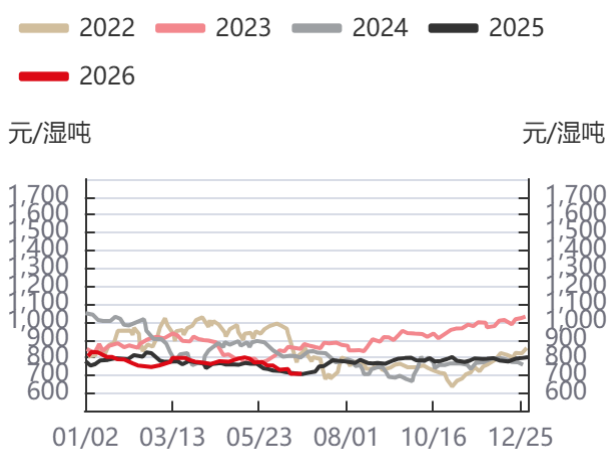
资料来源: 同花顺, 华泰期货研究院

图16: 热卷盘面远月利润



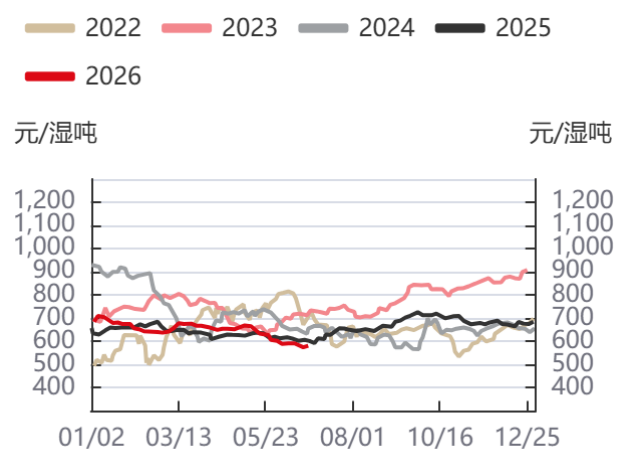
资料来源: 同花顺, 华泰期货研究院

图17: 青岛港PB粉现货价格走势图



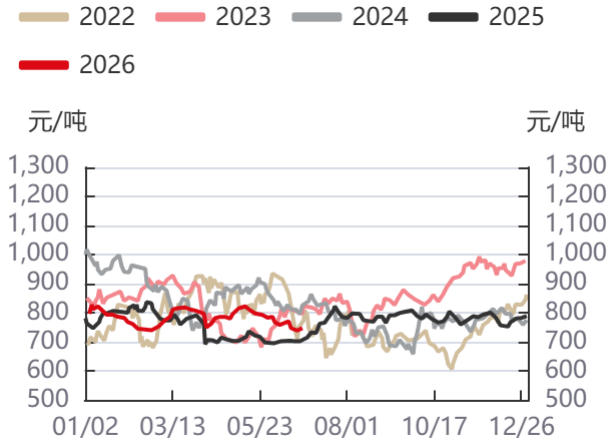
资料来源: 同花顺, 钢联, 华泰期货研究院

图18: 青岛港超特现货价格走势图



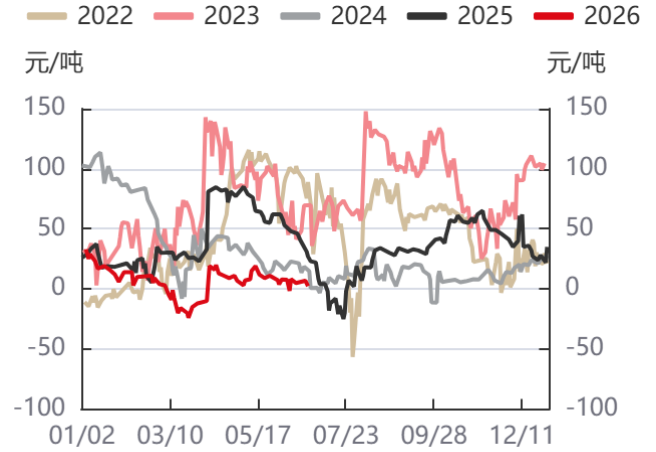
资料来源: 同花顺, 钢联, 华泰期货研究院

图19：铁矿石期货主力合约走势图



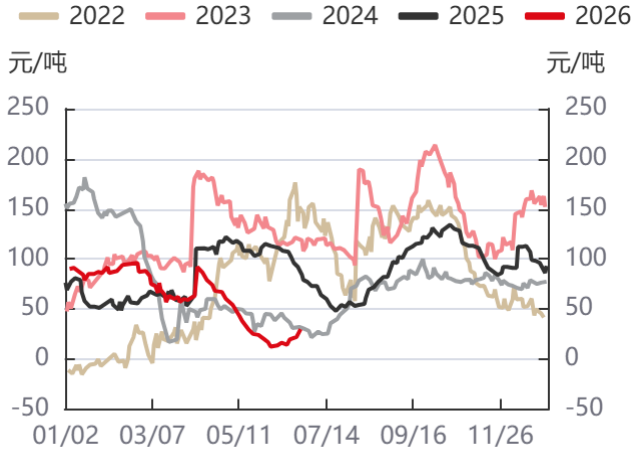
资料来源：同花顺，钢联，华泰期货研究院

图20：铁矿石主力合约最小基差走势图



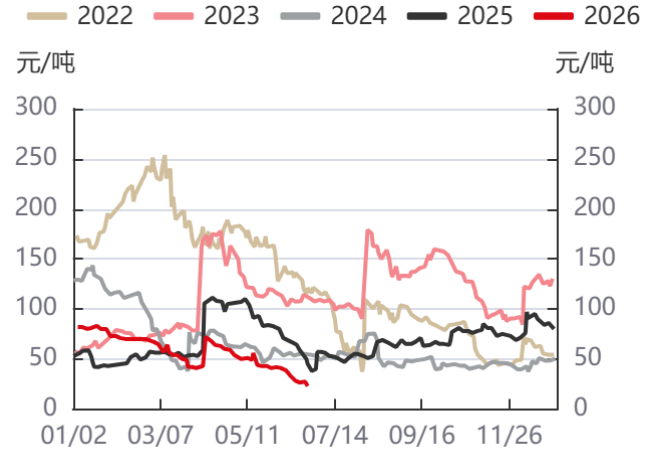
资料来源：同花顺，钢联，华泰期货研究院

图21：青岛港超特主力合约基差走势图



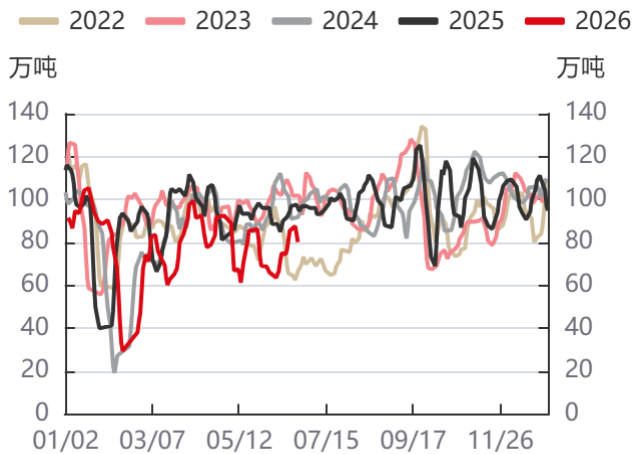
资料来源：同花顺，钢联，华泰期货研究院

图22：青岛港PB粉主力合约基差走势图



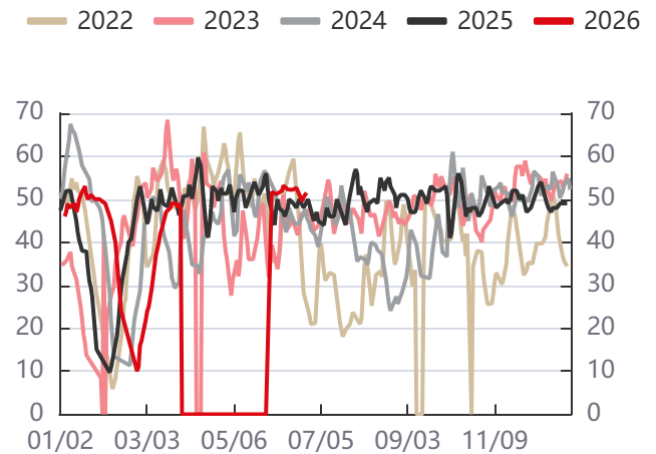
资料来源：同花顺，钢联，华泰期货研究院

图23：港口现货成交7日移动平均



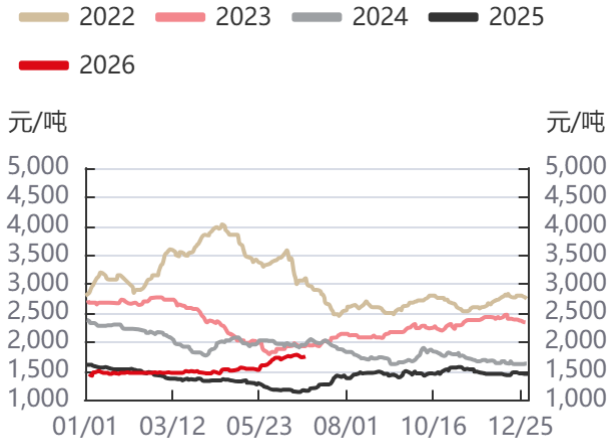
资料来源：同花顺，钢联，华泰期货研究院

图24：255家钢厂废钢到货量



资料来源：同花顺，富宝数据，华泰期货研究院

图25: 准一焦炭现货价格走势



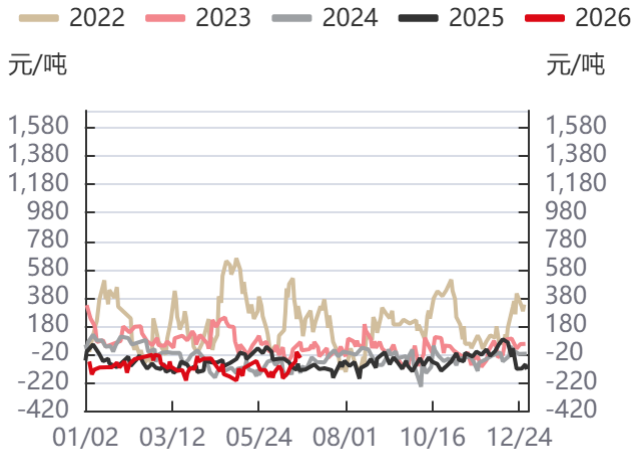
资料来源: 同花顺, 钢联, 华泰期货研究院

图26: 焦炭期货主力合约走势



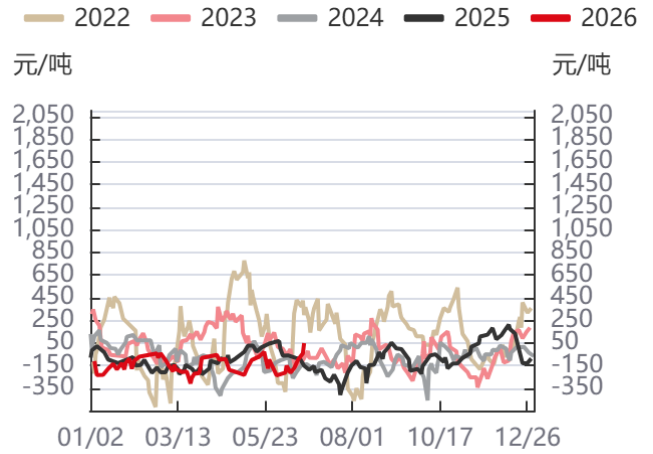
资料来源: 同花顺, 钢联, 华泰期货研究院

图27: 港口准一主力合约基差走势



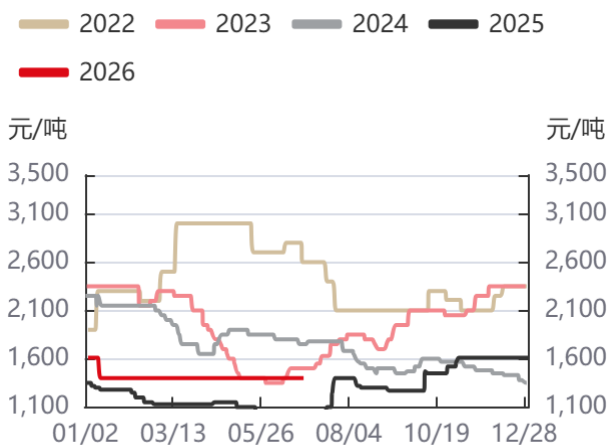
资料来源: 同花顺, 钢联, 华泰期货研究院

图28: 山西厂库中硫主力合约基差走势



资料来源: 同花顺, 钢联, 华泰期货研究院

图29: 山西中硫现货焦煤价格走势



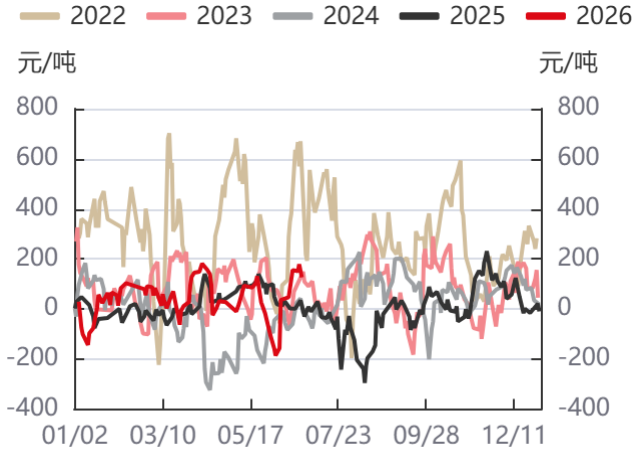
资料来源: 同花顺, 钢联, 华泰期货研究院

图30: 焦煤主力合约价格走势



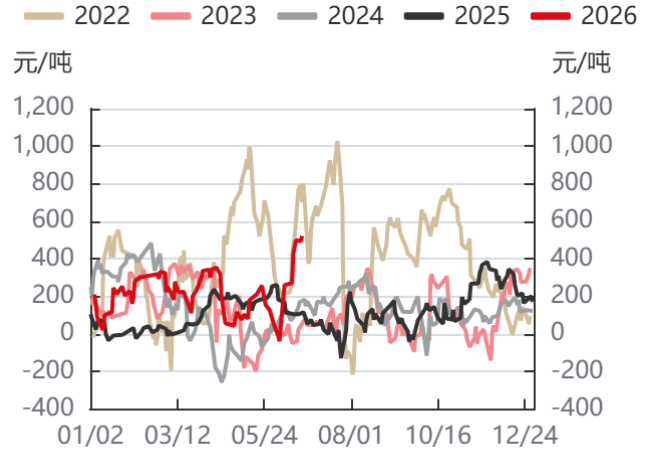
资料来源: 同花顺, 钢联, 华泰期货研究院

图31: 蒙5#主力合约基差走势图



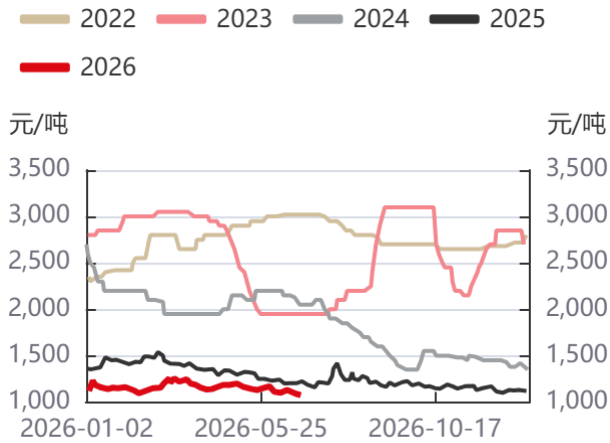
资料来源: 同花顺, 钢联, 华泰期货研究院

图32: 山西中硫主力合约基差走势图



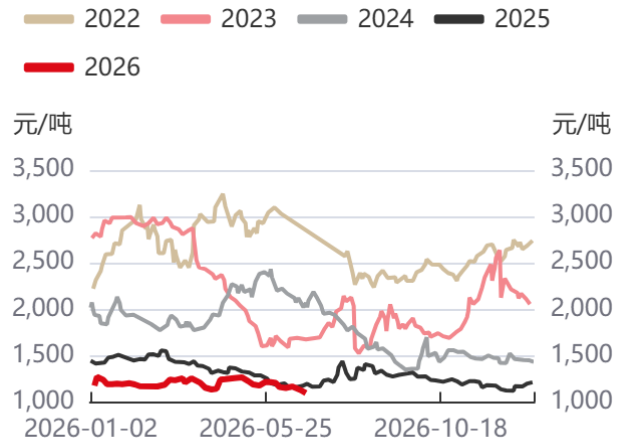
资料来源: 同花顺, 钢联, 华泰期货研究院

图33: 沙河重碱低端现货价格走势图



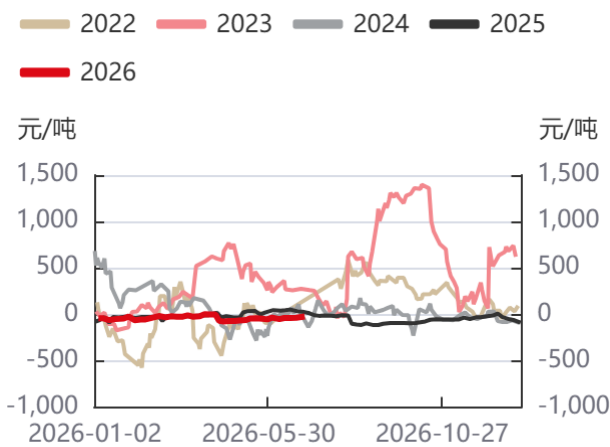
资料来源: 同花顺, 钢联, 华泰期货研究院

图34: 纯碱期货主力合约走势图



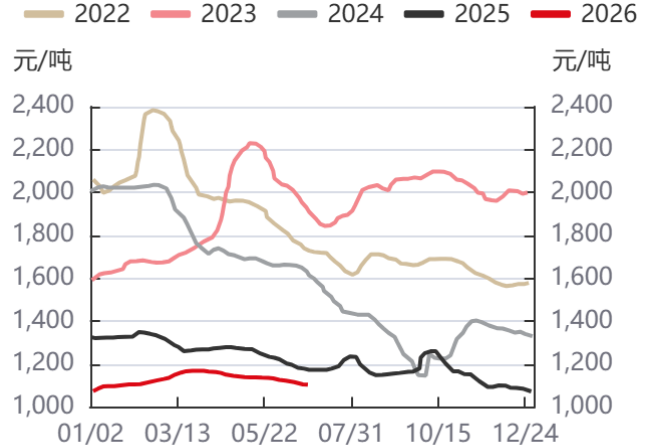
资料来源: 同花顺, 钢联, 华泰期货研究院

图35: 纯碱期货主力合约基差走势图



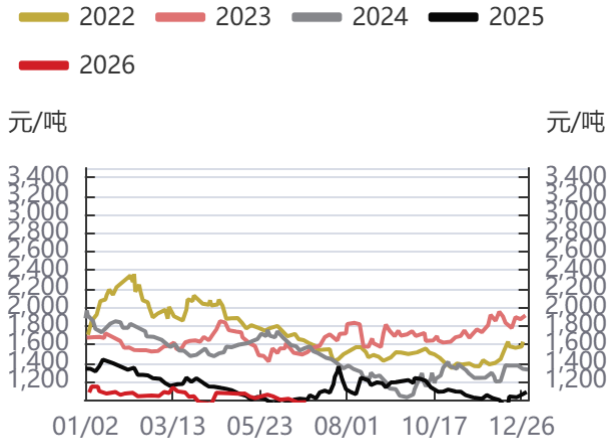
资料来源: 同花顺, 钢联, 华泰期货研究院

图36: 浮法玻璃现货市场价走势图



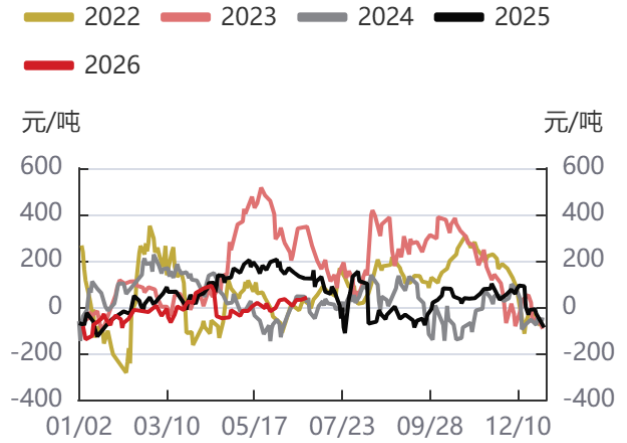
资料来源: 同花顺, 华泰期货研究院

图37: 玻璃期货主力合约走势图



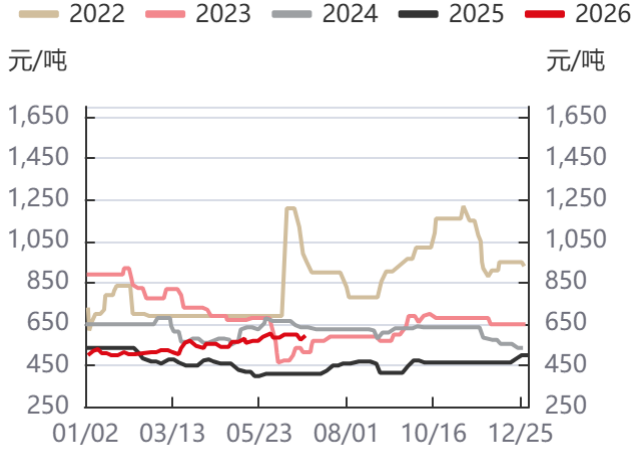
资料来源: 同花顺, 钢联, 华泰期货研究院

图38: 玻璃期货主力合约基差走势图



资料来源: 同花顺, 钢联, 华泰期货研究院

图39: 鄂尔多斯Q5500动力煤现货价走势图



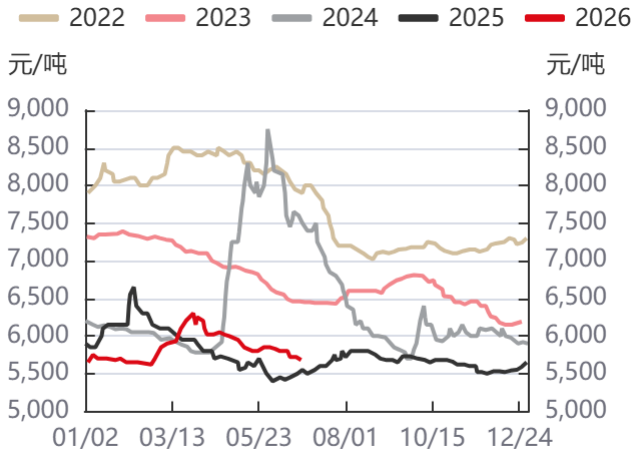
资料来源: 同花顺, 钢联, 华泰期货研究院

图40: 鄂尔多斯Q5000动力煤现货价走势图



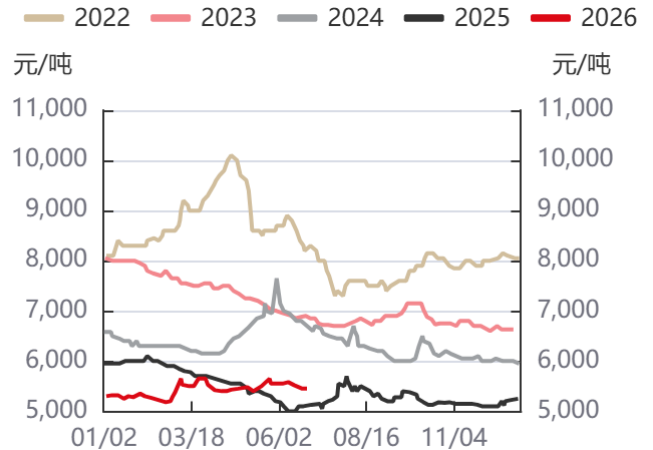
资料来源: 同花顺, 钢联, 华泰期货研究院

图41: 内蒙古硅锰FeMn65Si17市场价



资料来源: 同花顺, 钢联, 华泰期货研究院

图42: 宁夏硅铁市场价



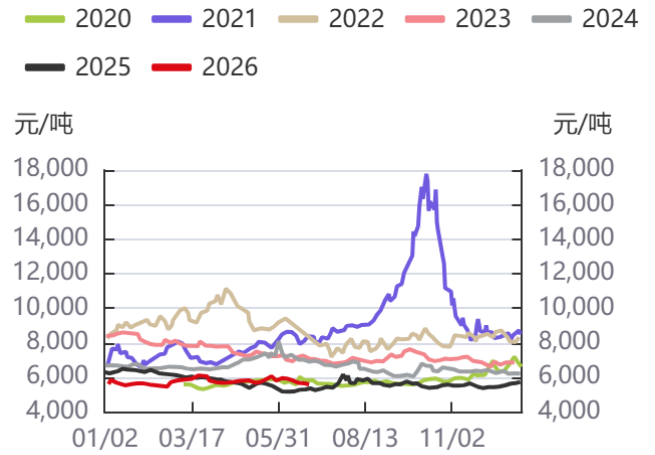
资料来源: 同花顺, 钢联, 华泰期货研究院

图43: 硅锰主力合约收盘价



资料来源: 同花顺, 钢联, 华泰期货研究院

图44: 硅铁主力合约收盘价



资料来源: 同花顺, 钢联, 华泰期货研究院

本期分析研究员



邝志鹏

从业资格号: F3056360
投资咨询号: Z0016171



余彩云

从业资格号: F03096767
投资咨询号: Z0020310



刘国梁

从业资格号: F03108558
投资咨询号: Z0021505



邢亚文

从业资格号: F3054449
投资咨询号: Z0016137

联系人

投资咨询业务资格:
证监许可【2011】1289号

免责声明

本报告基于本公司认为可靠的、已公开的信息编制，但本公司对该等信息的准确性及完整性不作任何保证。本报告所载的意见、结论及预测仅反映报告发布当日的观点和判断。在不同时期，本公司可能会发出与本报告所载意见、评估及预测不一致的研究报告。本公司不保证本报告所含信息保持在最新状态。本公司对本报告所含信息可在不发出通知的情形下做出修改，投资者应当自行关注相应的更新或修改。

本公司力求报告内容客观、公正，但本报告所载的观点、结论和建议仅供参考，投资者并不能依靠本报告以取代行使独立判断。对投资者依据或者使用本报告所造成的一切后果，本公司及作者均不承担任何法律责任。

本报告版权仅为本公司所有。未经本公司书面许可，任何机构或个人不得以翻版、复制、发表、引用或再次分发他人等任何形式侵犯本公司版权。如征得本公司同意进行引用、刊发的，需在允许的范围内使用，并注明出处为“华泰期货研究院”，且不得对本报告进行任何有悖原意的引用、删节和修改。本公司保留追究相关责任的权力。所有本报告中使用的商标、服务标记及标记均为本公司的商标、服务标记及标记。

华泰期货有限公司版权所有并保留一切权利。

公司总部

广州市天河区临江大道1号之一2101-2106单元 | 邮编: 510000

电话: 400-6280-888

网址: www.htfc.com



客服热线：400-628-0888

官方网址：www.htfc.com

公司总部：广州市南沙区横沥镇明珠三街1号10层1001-1004、1011-1016房