

中银证券安进债券型证券投资基金（A 类份额）

基金产品资料概要更新

编制日期：2024 年 5 月 22 日

送出日期：2024 年 5 月 23 日

本概要提供本基金的重要信息，是招募说明书的一部分。

作出投资决定前，请阅读完整的招募说明书等销售文件。

一、产品概况

基金简称	中银证券安进债券	基金代码	003929
下属基金简称	中银证券安进债券 A	下属基金交易代码	003929
基金管理人	中银国际证券股份有限公司	基金托管人	中国农业银行股份有限公司
基金合同生效日	2016 年 12 月 5 日	上市交易所及上市日期	-
基金类型	债券型	交易币种	人民币
运作方式	普通开放式	开放频率	每个开放日
基金经理	余亮	开始担任本基金基金经理的日期	2019 年 11 月 13 日
		证券从业日期	2016 年 3 月 20 日
基金经理	吕鸿见	开始担任本基金基金经理的日期	2024 年 5 月 21 日
		证券从业日期	2018 年 8 月 1 日

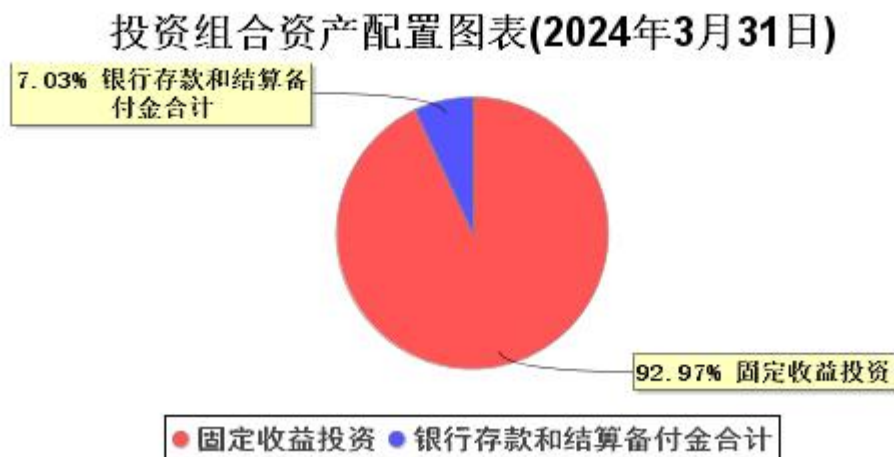
二、基金投资与净值表现

（一）投资目标与投资策略

投资目标	在有效控制风险的基础上，通过积极主动的投资管理，力争获得超过业绩比较基准的收益。
投资范围	本基金的投资范围为具有良好流动性的金融工具，包括国内依法发行和上市交易的国债、金融债、央行票据、地方政府债、企业债、公司债、资产支持证券、次级债、可分离交易债券的纯债部分、中期票据、短期融资券、超短期融资券、债券回购、银行存款（包括协议存款、定期存款、通知存款和其他银行存款）、同业存单、货币市场工具以及法律法规或中国证监会允许基金投资的其它金融工具，但须符合中国证监会的相关规定。本基金不投资于股票、权证等，也不投资于可转换债券（可分离交易可转债的纯债部分除外）、可交换债券。如法律法规或监管机构以后允许基金投资其他品种，基金管理人在履行适当程序后，可以将其纳入投资范围。本基金投资组合资产配置比例：本基金投资于债券的比例不低于基金资产的 80%；保持现金或者到期日在一年以内的政府债券不低于基金资产净值的 5%，其中现金不包括结算备付金、存出保证金、应收申购款等。如果法律法规或中国证监会变更投资品种的投资比例限制，基金管理人在履行适当程序后，可以调整上述投资品种的投资比例。
主要投资策略	本基金通过久期管理策略、类属配置策略、期限结构配置策略、信用债券投资策略及资

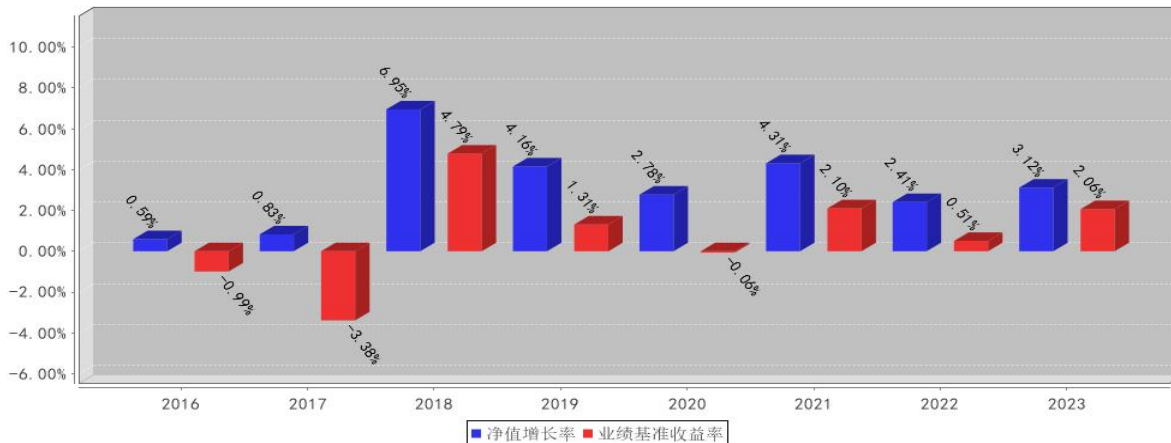
	产支持证券投资策略，以期获得长期稳定收益。
业绩比较基准	中债综合全价指数收益率
风险收益特征	本基金为债券型基金，属于证券投资基金中较低风险的基金品种，其预期收益和预期风险低于股票型及混合型基金，高于货币市场基金。

(二) 投资组合资产配置图表/区域配置图表



(三) 自基金合同生效以来基金每年的净值增长率及与同期业绩比较基准的比较图

中银证券安进债券A基金每年净值增长率与同期业绩比较基准收益率的对比图（2023年12月31日）



注：本基金基金合同于2016年12月5日生效。业绩表现截止日期为2023年12月31日。基金过往业绩不代表未来表现。

三、投资本基金涉及的费用

(一) 基金销售相关费用

申购费

投资者申购A类基金份额时，需交纳申购费用。投资者在一天之内如有多笔申购，适用费率按单笔分别计算。

本基金对通过基金管理人直销柜台申购A类基金份额的养老金客户与除此之外的其他投资者实施差别的申购费率。

通过基金管理人直销柜台申购 A 类基金份额的养老金客户的申购费率如下：

金额（M）	申购费率
M<100 万元	0.32%
100 万元 ≤ M < 200 万元	0.20%
200 万元 ≤ M < 500 万元	0.12%
M ≥ 500 万元	1000 元/笔

其他投资者申购本基金 A 类基金份额的申购费率如下：

金额（M）	申购费率
M<100 万元	0.80%
100 万元 ≤ M < 200 万元	0.50%
200 万元 ≤ M < 500 万元	0.30%
M ≥ 500 万元	1000 元/笔

赎回费

本基金的赎回费用由基金份额持有人承担，在基金份额持有人赎回基金份额时收取。赎回费不低于 25% 计入基金财产。对于持续持有期少于 7 日的投资者收取不少于 1.5% 的赎回费并全额计入基金财产。

本基金的赎回费率按持有时间递减。投资者在一天之内如果有多笔赎回，适用费率按单笔分别计算。

具体如下：

持有期限（Y）	赎回费率
Y < 7 天	1.50%
Y ≥ 7 天	0

（二）基金运作相关费用

以下费用将从基金资产中扣除：

费用类别	收费方式/年费率或金额	收取方
管理费	0.30%	基金管理人和销售机构
托管费	0.10%	基金托管人
审计费用	90,000.00 元	会计师事务所
信息披露费	120,000.00 元	规定披露报刊
其他费用	按照国家有关规定和《基金合同》约定，可以在基金财产中列支的其他费用。费用类别详见本基金《基金合同》和《招募说明书》及其更新。	相关服务机构

注：本基金交易证券、基金等产生的费用和税负，按实际发生额从基金资产扣除。审计费用和信息披露费为基金整体承担费用，非单个份额类别费用，且年金额为预估值，最终实际金额以基金定期报告披露为准。

（三）基金运作综合费用测算

若投资者认购/申购本基金份额，在持有期间，投资者需支出的运作费率如下表：

中银证券安进债券 A

	基金运作综合费率（年化）
--	--------------

持有期间	0.40%
------	-------

注：基金管理费率、托管费率、销售服务费率（若有）为基金现行费率，其他运作费用以最近一次基金年报披露的相关数据为基准测算。

四、风险揭示与重要提示

（一）风险揭示

本基金不提供任何保证。投资者可能损失投资本金。

投资有风险，投资者购买基金时应认真阅读本基金的《招募说明书》等销售文件。

本基金的主要风险包括市场风险、管理风险、技术风险、流动性风险、特有风险和其他风险。其中特有风险如下：

本基金为债券型基金，本基金的主要投资对象为债券类资产，因此，本基金将面临较高的债券市场系统性风险。此外，本基金投资品种包含资产支持证券品种，由于资产支持证券一般都针对特定机构投资人发行，且仅在特定机构投资人范围内流通转让，该品种的流动性较差，且抵押资产的流动性较差，因此，持有资产支持证券可能给组合资产净值带来一定的风险。另外，资产支持证券还面临提前偿还和延期支付的风险。本公司将本着谨慎和控制风险的原则进行资产支持证券投资。

（二）重要提示

中国证监会对本基金募集的注册，并不表明其对本基金的价值和收益作出实质性判断或保证，也不表明投资于本基金没有风险。

基金管理人依照恪尽职守、诚实信用、谨慎勤勉的原则管理和运用基金财产，但不保证基金一定盈利，也不保证最低收益。

基金投资者自依基金合同取得基金份额，即成为基金份额持有人和基金合同的当事人。

基金产品资料概要信息发生重大变更的，基金管理人将在三个工作日内更新，其他信息发生变更的，基金管理人每年更新一次。因此，本文件内容相比基金的实际情况可能存在一定的滞后，如需及时、准确获取基金的相关信息，敬请同时关注基金管理人发布的相关临时公告等。

五、其他资料查询方式

以下资料详见本基金管理人网站 www.bocifunds.com（客服热线：956026 / 400-620-8888（免长途话费）选择6公募基金业务转人工）：

1. 基金合同、托管协议、招募说明书
2. 本基金季度报告、中期报告和年度报告
3. 基金份额净值
4. 基金销售机构及联系方式